

# 感染症月報

相模原市感染症情報センター

## ■ 総評(Review)

### ★性感染症について

#### 性器クラミジア

定点あたりの報告数は、男性0.6人（前月1.0人）、女性0.4人（前月0.8人）で前月と比較して減少しました。

#### 性器ヘルペスウイルス感染症

定点あたりの報告数は、男性0.0人（前月0.0人）、女性0.0人（前月0.0人）で前月と比較して増減ありません。

#### 尖圭コンジローマ

定点あたりの報告数は、男性0.0人（前月0.0人）、女性0.2人（前月0.4人）で前月と比較して女性で減少しました。

#### 淋菌感染症

定点あたりの報告数は、男性0.0人（前月0.0人）、女性0.0人（前月0.0人）で前月と比較して増減ありません。

### ★薬剤耐性菌感染症について

#### ペニシリン耐性肺炎球菌感染症

定点あたりの報告数は、男性0.0人（前月0.0人）、女性0.0人（前月0.0人）で前月と比較して増減ありません。

#### メチシリン耐性黄色ブドウ球菌感染症

定点あたりの報告数は、男性0.0人（前月0.0人）、女性0.0人（前月0.0人）で前月と比較して増減ありません。

#### 薬剤耐性緑膿菌感染症

定点あたりの報告数は、男性0.0人（前月0.0人）、女性0.0人（前月0.0人）で前月と比較して増減ありません。

**■ 定点把握感染症(月単位報告)性感染症**  
**SENTINEL-REPORTING DISEASES (Monthly)-Sexually transmitted disease (STD)**

相模原市・過去5ヶ月の平均値に対する定点当たり報告数の増減

Comparison with the average number of cases per sentinels in the past 5 months(Sagamihara)

疾病名 Diseases	性別:sex	10月 Oct.	11月 Nov.	12月 Dec.	1月 Jan.	2月 Feb.	3月 Mar.	平均 Avg.	対平均 Mar.-Avg.	対前週 Mar.-Feb.
性器クラミジア感染症 Genital chlamydial infection	男性:M	0.60	1.20	0.00	0.00	1.00	0.60	0.56	0.04	-0.40
	女性:F	0.80	0.40	1.00	0.60	0.80	0.40	0.72	-0.32	-0.40
性器ヘルペスウイルス感染症 Genital herpes	男性:M	0.00	0.00	0.20	0.00	0.00	0.00	0.04	-0.04	0.00
	女性:F	0.00	0.00	0.00	0.00	0.00	0.00	0.00	0.00	0.00
尖圭コンジローマ Condyloma acuminatum	男性:M	0.00	0.00	0.00	0.00	0.00	0.00	0.00	0.00	0.00
	女性:F	0.20	0.40	0.20	0.20	0.40	0.20	0.28	-0.08	-0.20
淋菌感染症 Gonorrhea	男性:M	0.20	0.20	0.00	0.00	0.00	0.00	0.08	-0.08	0.00
	女性:F	0.00	0.20	0.00	0.00	0.00	0.00	0.04	-0.04	0.00

**■ 定点把握感染症(月単位報告)薬剤耐性菌感染症**  
**SENTINEL-REPORTING DISEASES (Monthly)-Antimicrobial resistance (AMR)**

相模原市・過去5ヶ月の平均値に対する定点当たり報告数の増減

Comparison with the average number of cases per sentinels in the past 5 months(Sagamihara)

疾病名 Diseases	性別:sex	10月 Oct.	11月 Nov.	12月 Dec.	1月 Jan.	2月 Feb.	3月 Mar.	平均 Avg.	対平均 Mar.-Avg.	対前週 Mar.-Feb.
ペニシリン耐性肺炎球菌感染症 PRSP infection	男性:M	0.00	0.00	0.00	0.00	0.00	0.00	0.00	0.00	0.00
	女性:F	0.00	0.00	0.00	0.00	0.00	0.00	0.00	0.00	0.00
メチシリン耐性黄色ブドウ球菌感染症 MRSA infection	男性:M	3.00	3.00	1.00	0.00	0.00	0.00	1.40	-1.40	0.00
	女性:F	0.00	5.00	0.00	1.00	0.00	0.00	1.20	-1.20	0.00
薬剤耐性緑膿菌感染症 MDRP infection	男性:M	0.00	0.00	0.00	0.00	0.00	0.00	0.00	0.00	0.00
	女性:F	0.00	0.00	0.00	0.00	0.00	0.00	0.00	0.00	0.00

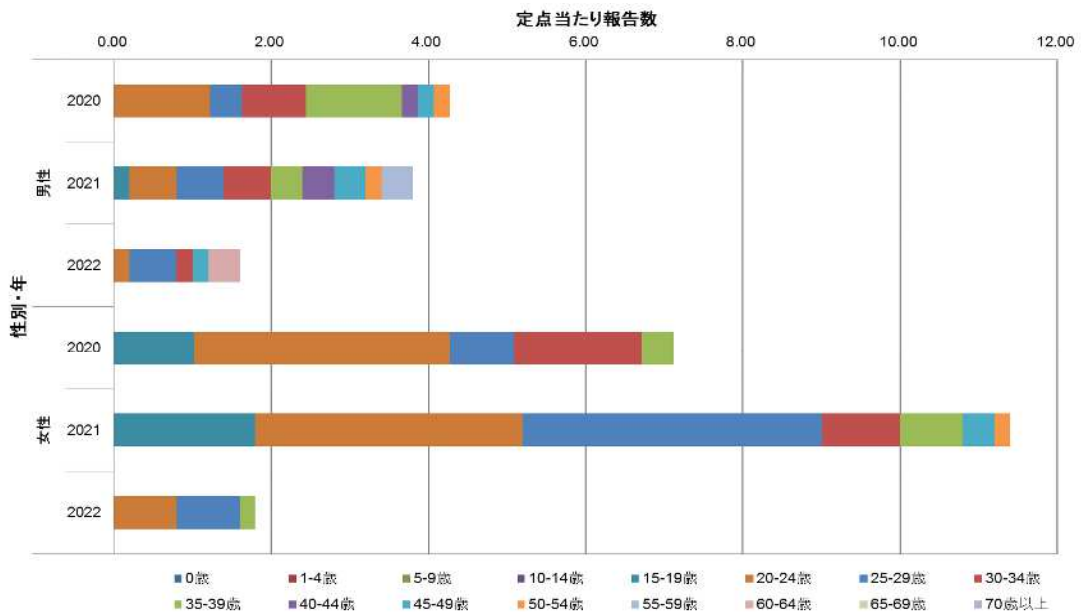
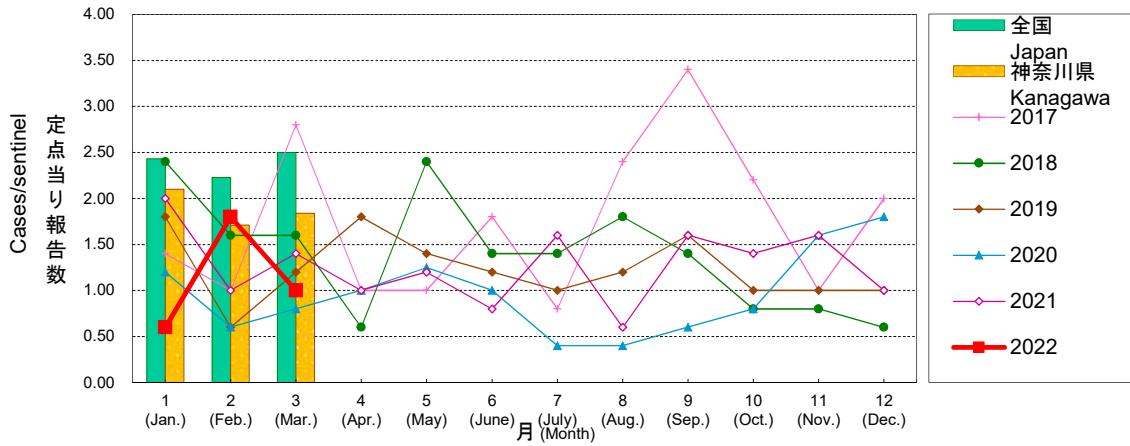
■ グラフ総覧(2022年3月)  
Disease trend graph (March 2022)

相模原市 定点当り報告数グラフ

Disease Trend Graph (monthly reported cases per sentinel in comparison),Sagami-hara

性器クラミジア感染症(総数)

Genital chlamydial infection(Total)



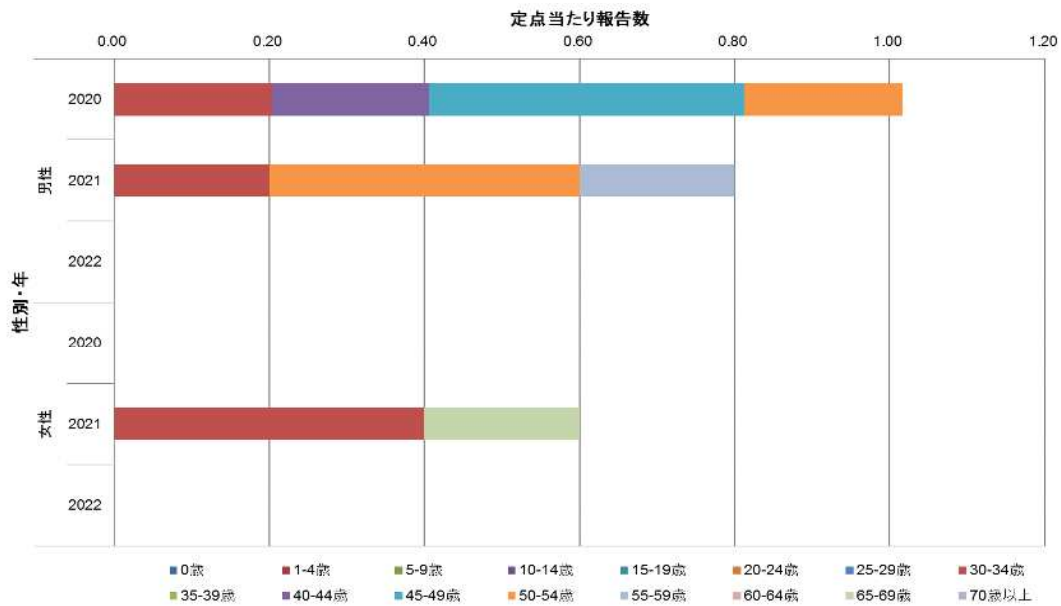
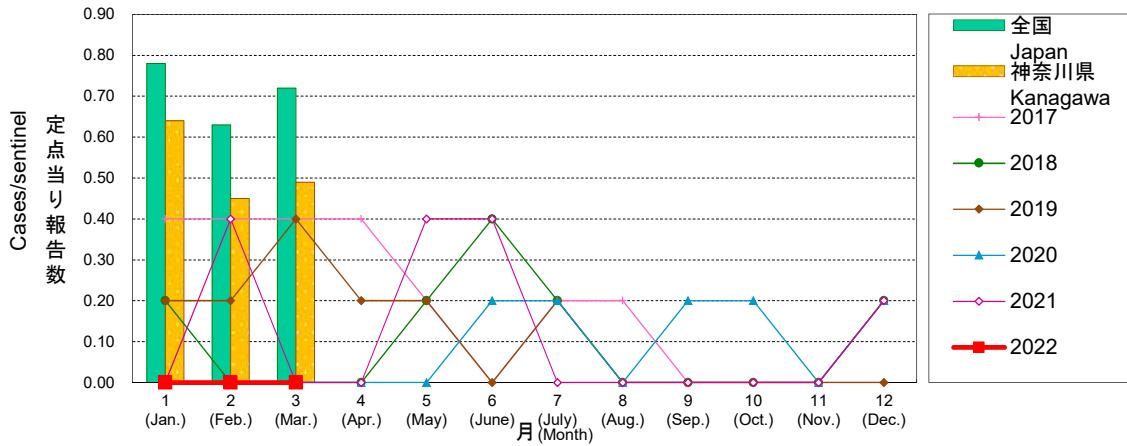
性別・年別・年齢群別定点当り報告数 - 性器クラミジア感染症(相模原市)

相模原市 定点当り報告数グラフ

Disease Trend Graph (monthly reported cases per sentinel in comparison),Sagami-hara

**性器ヘルペスウイルス感染症(総数)**

Genital herpes(Total)



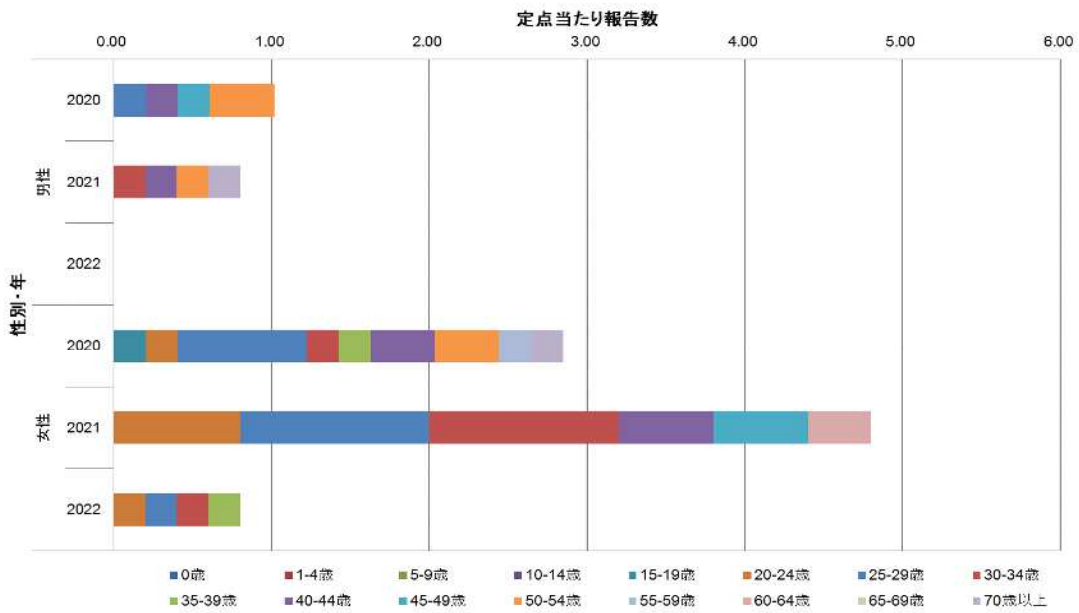
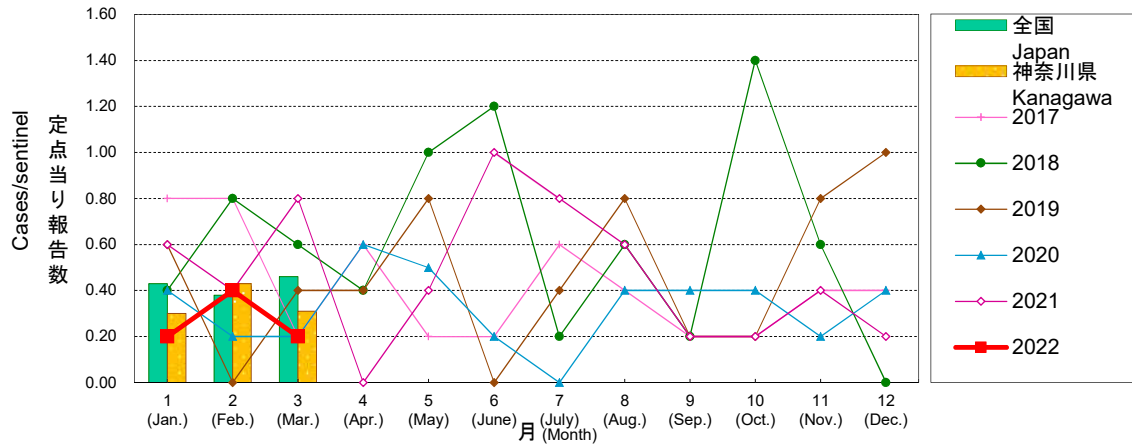
性別・年齢・年齢群別定点当り報告数 - 性器ヘルペスウイルス感染症(相模原市)

相模原市 定点当り報告数グラフ

Disease Trend Graph (monthly reported cases per sentinel in comparison),Sagami-hara

**尖圭コンジローマ(総数)**

Condyloma acuminatum(Total)



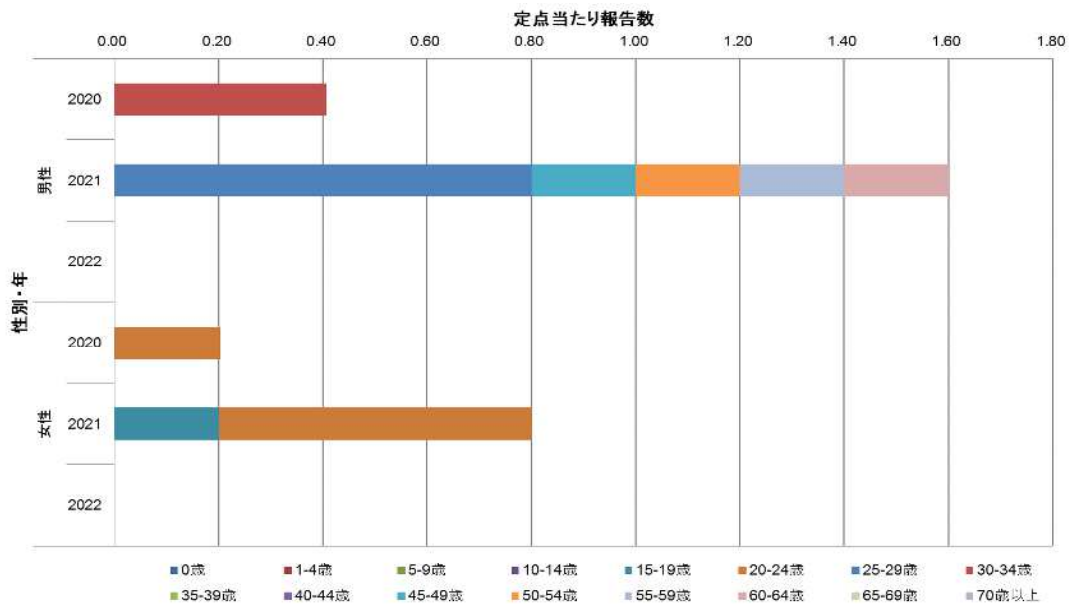
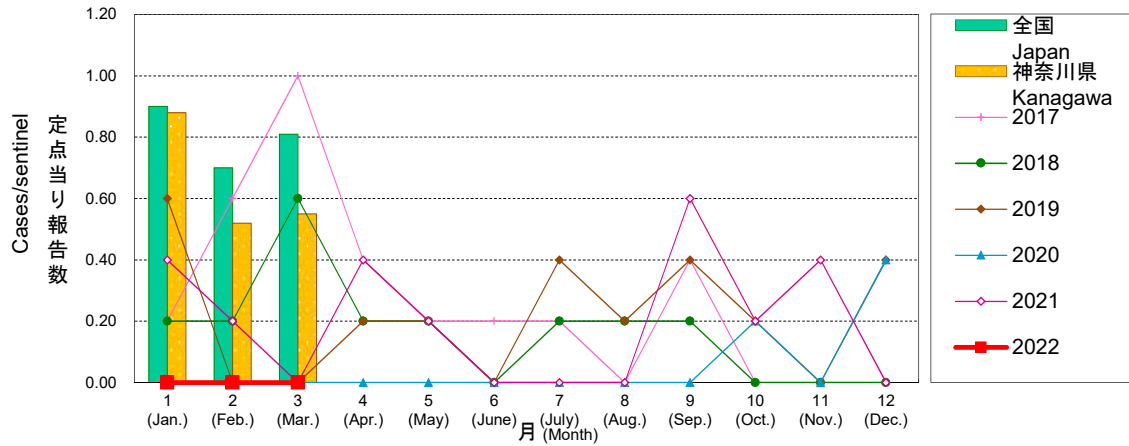
性別・年別・年齢群別定点当り報告数 - 尖圭コンジローマ(相模原市)

相模原市 定点当り報告数グラフ

Disease Trend Graph (monthly reported cases per sentinel in comparison),Sagami-hara

**淋菌感染症(総数)**

Gonorrhea(Total)

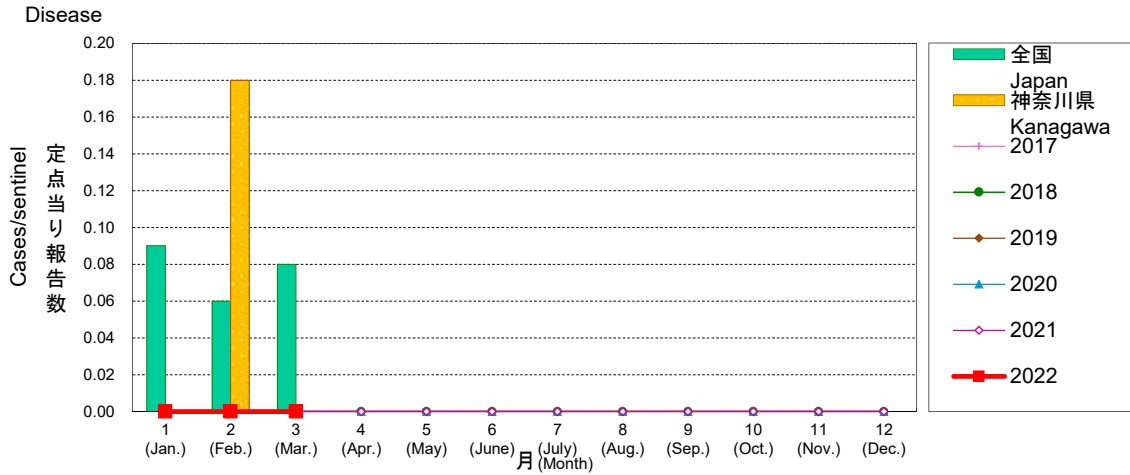


性別・年別・年齢群別定点当り報告数 - 淋菌感染症(相模原市)

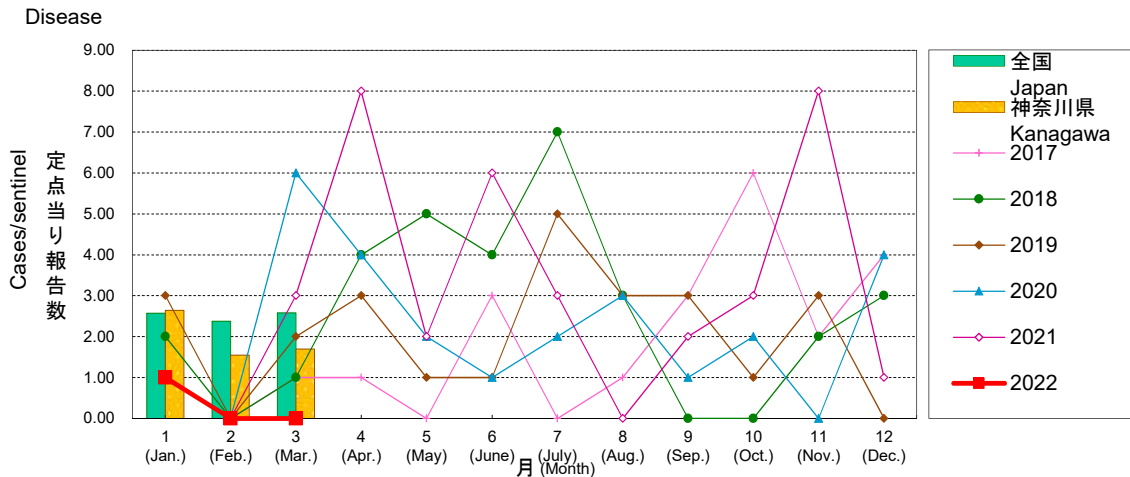
相模原市 定点当り報告数グラフ

Disease Trend Graph (monthly reported cases per sentinel in comparison),Sagami-hara

### ペニシリン耐性肺炎球菌感染症



### メチシリン耐性黄色ブドウ球菌感染症



### 薬剤耐性緑膿菌感染症

