

感染症月報

相模原市感染症情報センター

■ 総評(Review)

★性感染症について

性器クラミジア

定点あたりの報告数は、男性0.4人（前月1.0人）、女性1.0人（前月0.8人）で前月と比較して男性で減少し、女性で増加しました。

性器ヘルペスウイルス感染症

定点あたりの報告数は、男性0.4人（前月0.0人）、女性0.0人（前月0.0人）で前月と比較して男性で増加しました。

尖圭コンジローマ

定点あたりの報告数は、男性0.0人（前月0.4人）、女性0.2人（前月0.2人）で前月と比較して男性で減少しました。

淋菌感染症

定点あたりの報告数は、男性0.0人（前月0.2人）、女性0.0人（前月0.0人）で前月と比較して男性で減少しました。

★薬剤耐性菌感染症について

ペニシリン耐性肺炎球菌感染症

定点あたりの報告数は、男性0.0人（前月0.0人）、女性0.0人（前月0.0人）で前月と比較して増減ありません。

メチシリン耐性黄色ブドウ球菌感染症

定点あたりの報告数は、男性2.0人（前月0.0人）、女性1.0人（前月1.0人）で前月と比較して男性で増加しました。

薬剤耐性緑膿菌感染症

定点あたりの報告数は、男性0.0人（前月0.0人）、女性0.0人（前月0.0人）で前月と比較して増減ありません。

■ **定点把握感染症(月単位報告)性感染症**
SENTINEL-REPORTING DISEASES (Monthly)-Sexually transmitted disease (STD)

相模原市・過去5ヶ月の平均値に対する定点当たり報告数の増減

Comparison with the average number of cases per sentinels in the past 5 months(Sagami-hara)

疾病名 Diseases	性別:sex	12月 Dec.	1月 Jan.	2月 Feb.	3月 Mar.	4月 Apr.	5月 May	平均 Avg.	対平均 May-Avg.	対前週 May-Apr.
性器クラミジア感染症 Genital chlamydial infection	男性:M	0.00	0.00	1.00	0.60	1.00	0.40	0.52	-0.12	-0.60
	女性:F	1.00	0.60	0.80	0.40	0.80	1.00	0.72	0.28	0.20
性器ヘルペスウイルス感染症 Genital herpes	男性:M	0.20	0.00	0.00	0.00	0.00	0.40	0.04	0.36	0.40
	女性:F	0.00	0.00	0.00	0.00	0.00	0.00	0.00	0.00	0.00
尖圭コンジローマ Condyloma acuminatum	男性:M	0.00	0.00	0.00	0.00	0.40	0.00	0.08	-0.08	-0.40
	女性:F	0.20	0.20	0.40	0.20	0.20	0.20	0.24	-0.04	0.00
淋菌感染症 Gonorrhea	男性:M	0.00	0.00	0.00	0.00	0.20	0.00	0.04	-0.04	-0.20
	女性:F	0.00	0.00	0.00	0.00	0.00	0.00	0.00	0.00	0.00

■ **定点把握感染症(月単位報告)薬剤耐性菌感染症**
SENTINEL-REPORTING DISEASES (Monthly)-Antimicrobial resistance (AMR)

相模原市・過去5ヶ月の平均値に対する定点当たり報告数の増減

Comparison with the average number of cases per sentinels in the past 5 months(Sagami-hara)

疾病名 Diseases	性別:sex	12月 Dec.	1月 Jan.	2月 Feb.	3月 Mar.	4月 Apr.	5月 May	平均 Avg.	対平均 May-Avg.	対前週 May-Apr.
ペニシリン耐性肺炎球菌感染症 PRSP infection	男性:M	0.00	0.00	0.00	0.00	0.00	0.00	0.00	0.00	0.00
	女性:F	0.00	0.00	0.00	0.00	0.00	0.00	0.00	0.00	0.00
メチシリン耐性黄色ブドウ球菌感染症 MRSA infection	男性:M	1.00	0.00	0.00	0.00	0.00	2.00	0.20	1.80	2.00
	女性:F	0.00	1.00	0.00	0.00	1.00	1.00	0.40	0.60	0.00
薬剤耐性緑膿菌感染症 MDRP infection	男性:M	0.00	0.00	0.00	0.00	0.00	0.00	0.00	0.00	0.00
	女性:F	0.00	0.00	0.00	0.00	0.00	0.00	0.00	0.00	0.00

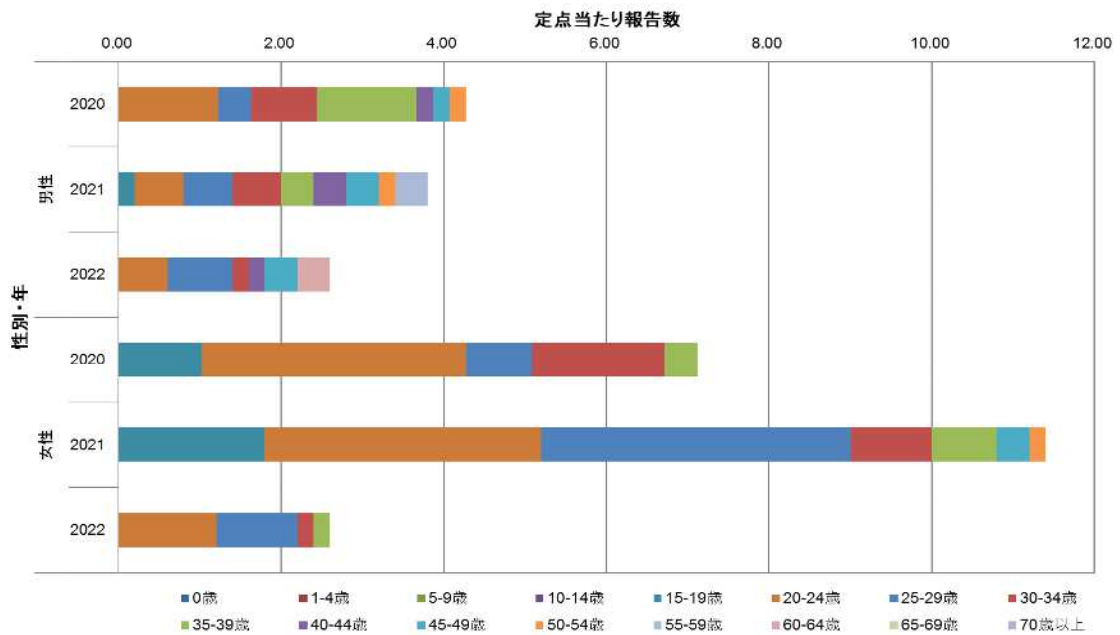
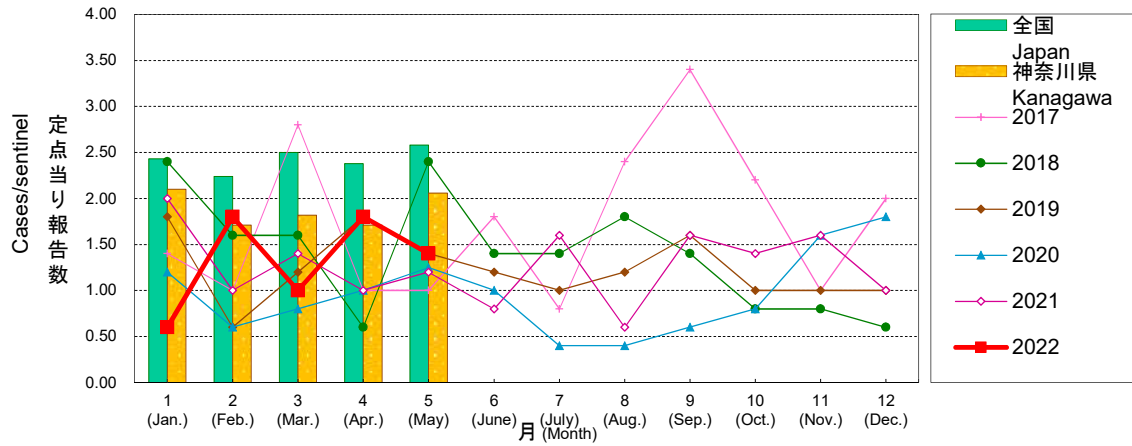
■ グラフ総覧(2022年5月)
Disease trend graph (May 2022)

相模原市 定点当り報告数グラフ

Disease Trend Graph (monthly reported cases per sentinel in comparison),Sagami-hara

性器クラミジア感染症(総数)

Genital chlamydial infection(Total)



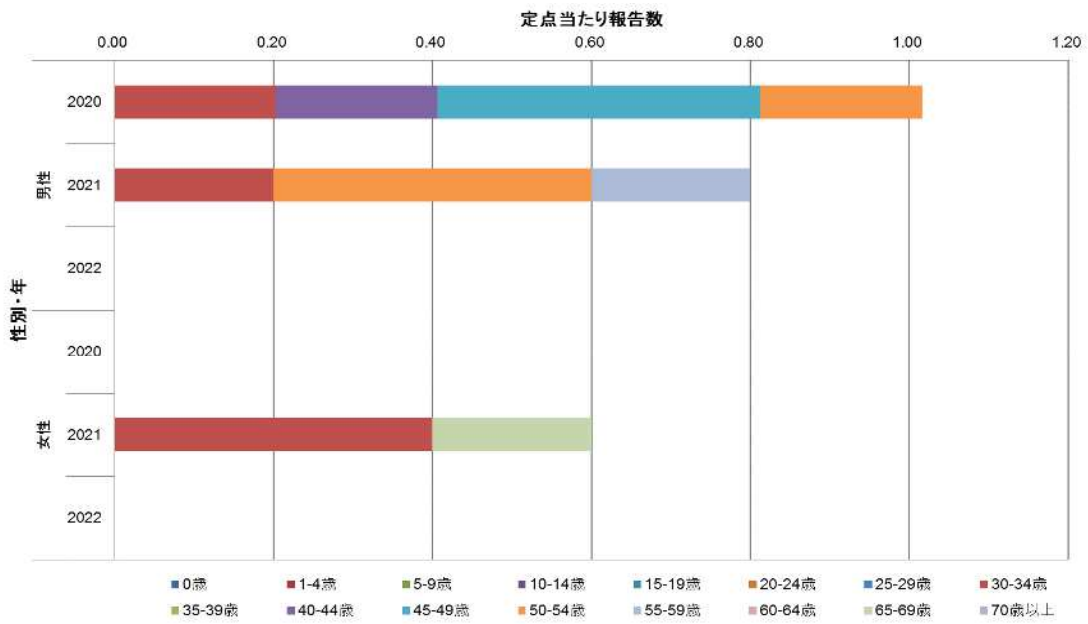
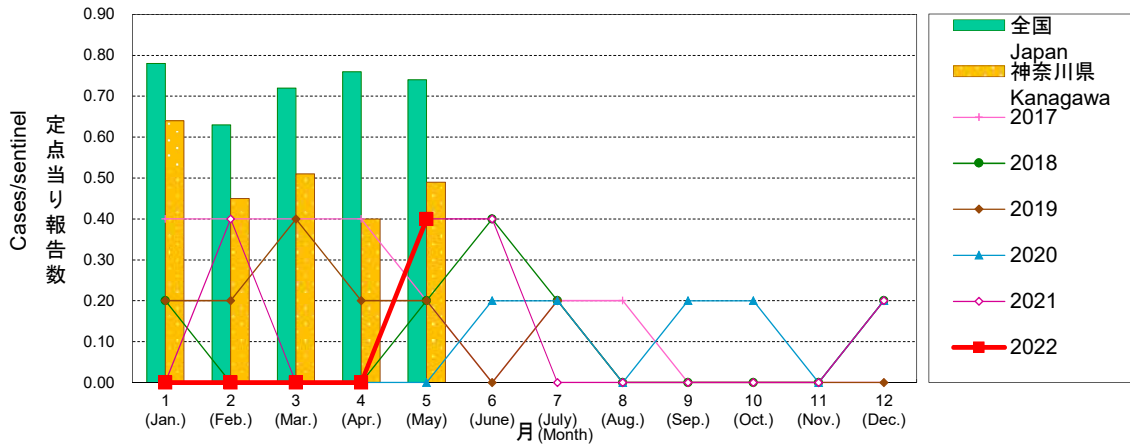
性別・年齢群別定点当り報告数 - 性器クラミジア感染症(相模原市)

相模原市 定点当り報告数グラフ

Disease Trend Graph (monthly reported cases per sentinel in comparison),Sagami-hara

性器ヘルペスウイルス感染症(総数)

Genital herpes(Total)



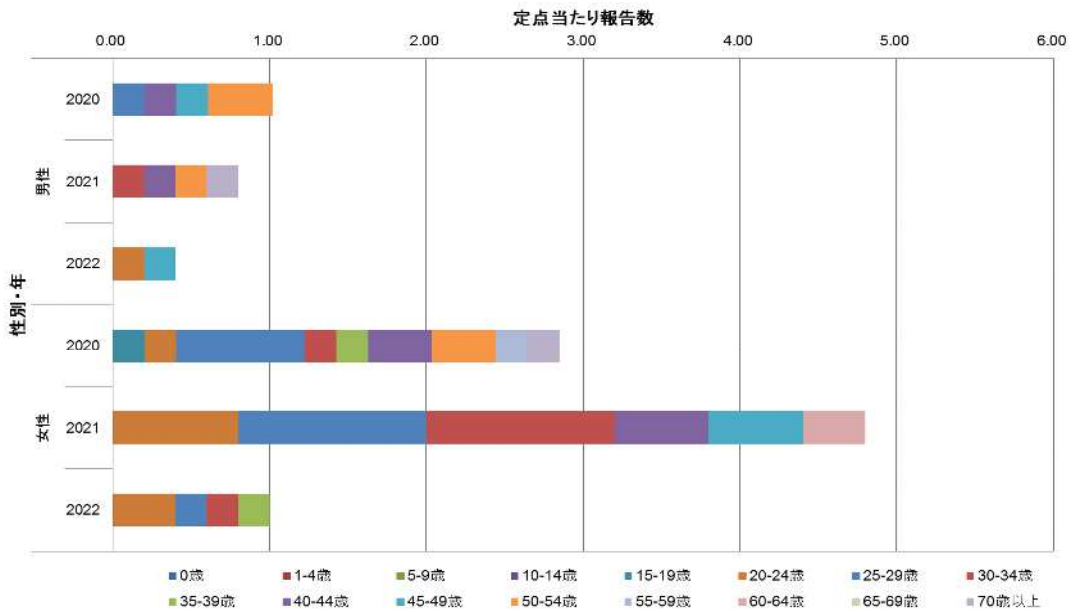
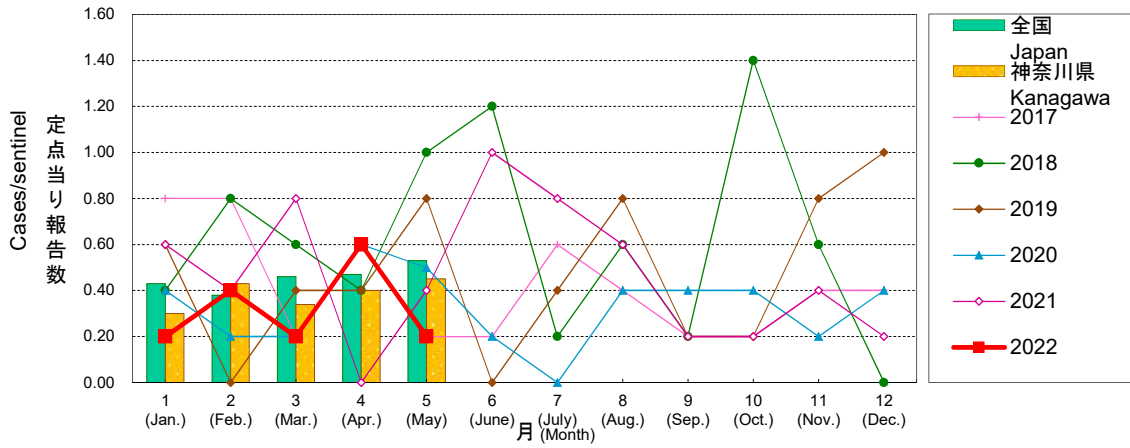
性別・年齢・年齢群別定点当り報告数 - 性器ヘルペスウイルス感染症(相模原市)

相模原市 定点当り報告数グラフ

Disease Trend Graph (monthly reported cases per sentinel in comparison),Sagami-hara

尖圭コンジローマ(総数)

Condyloma acuminatum(Total)



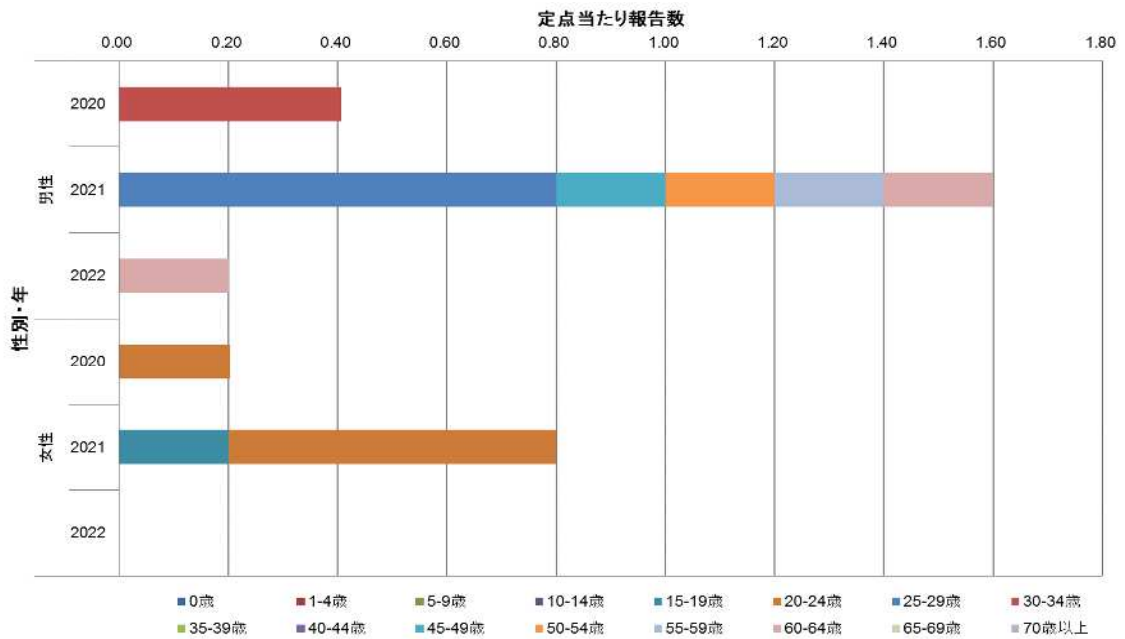
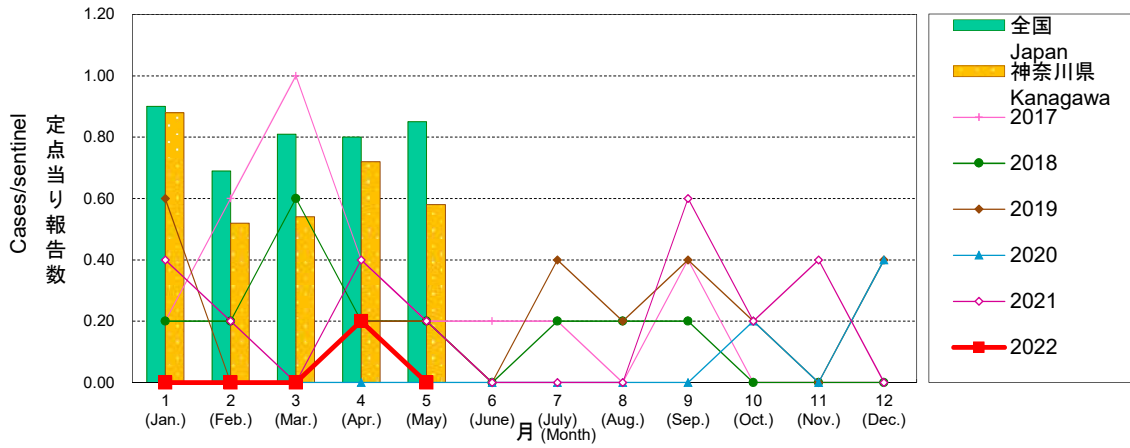
性別・年別・年齢群別定点当り報告数 - 尖圭コンジローマ(相模原市)

相模原市 定点当り報告数グラフ

Disease Trend Graph (monthly reported cases per sentinel in comparison),Sagami-hara

淋菌感染症(総数)

Gonorrhea(Total)

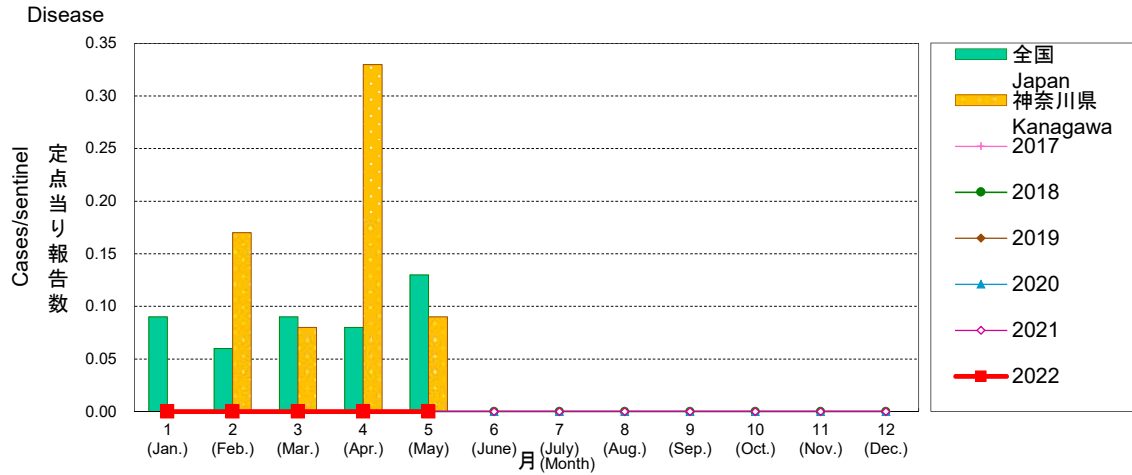


性別・年別・年齢群別定点当り報告数 - 淋菌感染症(相模原市)

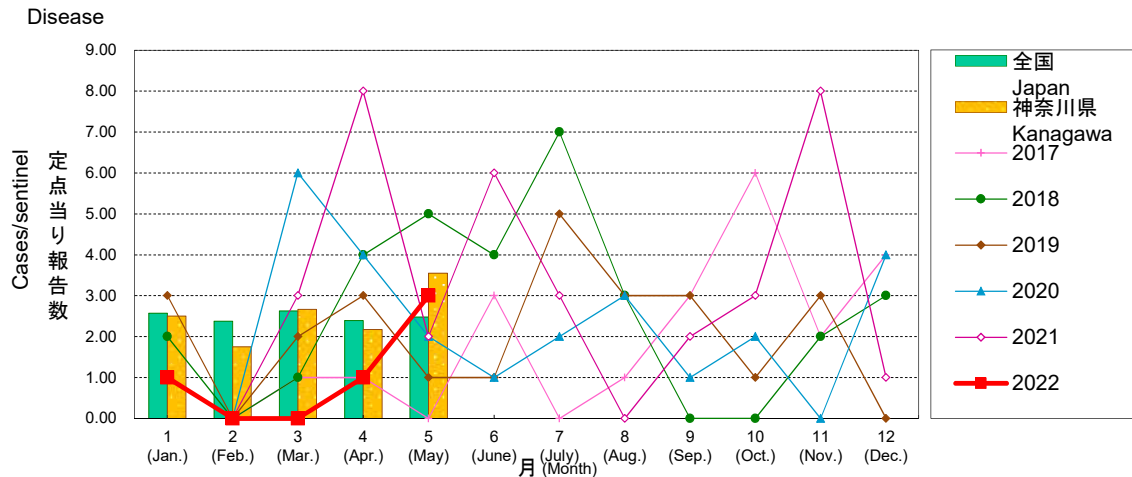
相模原市 定点当り報告数グラフ

Disease Trend Graph (monthly reported cases per sentinel in comparison),Sagami-hara

ペニシリン耐性肺炎球菌感染症



メチシリン耐性黄色ブドウ球菌感染症



薬剤耐性緑膿菌感染症

