

# 感染症月報

相模原市感染症情報センター

## ■ 総評(Review)

### ★性感染症について

#### 性器クラミジア

定点あたりの報告数は、男性0.4人(前月0.2人)、女性0.4人(前月0.4人)で前月と比較して男性で増加しました。

#### 性器ヘルペスウイルス感染症

定点あたりの報告数は、男性0.0人(前月0.0人)、女性0.0人(前月0.2人)で前月と比較して女性で減少しました。

#### 尖圭コンジローマ

定点あたりの報告数は、男性0.0人(前月0.2人)、女性0.0人(前月0.2人)で前月と比較して減少しました。

#### 淋菌感染症

定点あたりの報告数は、男性0.6人(前月0.2人)、女性0.0人(前月0.2人)で前月と比較して男性で増加し、女性で減少しました。

### ★薬剤耐性菌感染症について

#### ペニシリン耐性肺炎球菌感染症

定点あたりの報告数は、男性0.0人(前月0.0人)、女性0.0人(前月0.0人)で前月と比較して増減ありません。

#### メチシリン耐性黄色ブドウ球菌感染症

定点あたりの報告数は、男性1.0人(前月5.0人)、女性0.0人(前月0.0人)で前月と比較して男性で減少しました。

#### 薬剤耐性緑膿菌感染症

定点あたりの報告数は、男性0.0人(前月0.0人)、女性0.0人(前月0.0人)で前月と比較して増減ありません。

■ **定点把握感染症(月単位報告)性感染症**  
**SENTINEL-REPORTING DISEASES (Monthly)-Sexually transmitted disease (STD)**

相模原市・過去5ヶ月の平均値に対する定点当たり報告数の増減

Comparison with the average number of cases per sentinels in the past 5 months(Sagamihara)

疾病名 Diseases	性別:sex	5月 May	6月 June	7月 July	8月 Aug.	9月 Sep.	10月 Oct.	平均 Avg.	対平均 Oct.-Avg.	対前週 Oct.-Sep.
性器クラミジア感染症 Genital chlamydial infection	男性:M	0.40	0.00	0.20	0.20	0.20	0.40	0.20	0.20	0.20
	女性:F	1.00	0.20	0.80	1.60	0.40	0.40	0.80	-0.40	0.00
性器ヘルペスウイルス感染症 Genital herpes	男性:M	0.40	0.00	0.20	0.00	0.00	0.00	0.12	-0.12	0.00
	女性:F	0.00	0.20	0.00	0.20	0.20	0.00	0.12	-0.12	-0.20
尖圭コンジローマ Condyloma acuminatum	男性:M	0.00	0.00	0.00	0.00	0.20	0.00	0.04	-0.04	-0.20
	女性:F	0.20	0.60	0.40	0.40	0.20	0.00	0.36	-0.36	-0.20
淋菌感染症 Gonorrhea	男性:M	0.00	0.20	0.00	0.60	0.20	0.60	0.20	0.40	0.40
	女性:F	0.00	0.00	0.00	0.00	0.20	0.00	0.04	-0.04	-0.20

■ **定点把握感染症(月単位報告)薬剤耐性菌感染症**  
**SENTINEL-REPORTING DISEASES (Monthly)-Antimicrobial resistance (AMR)**

相模原市・過去5ヶ月の平均値に対する定点当たり報告数の増減

Comparison with the average number of cases per sentinels in the past 5 months(Sagamihara)

疾病名 Diseases	性別:sex	5月 May	6月 June	7月 July	8月 Aug.	9月 Sep.	10月 Oct.	平均 Avg.	対平均 Oct.-Avg.	対前週 Oct.-Sep.
ペニシリン耐性肺炎球菌感染症 PRSP infection	男性:M	0.00	0.00	0.00	0.00	0.00	0.00	0.00	0.00	0.00
	女性:F	0.00	0.00	0.00	0.00	0.00	0.00	0.00	0.00	0.00
メチシリン耐性黄色ブドウ球菌感染症 MRSA infection	男性:M	2.00	2.00	0.00	1.00	5.00	1.00	2.00	-1.00	-4.00
	女性:F	1.00	0.00	0.00	0.00	0.00	0.00	0.20	-0.20	0.00
薬剤耐性緑膿菌感染症 MDRP infection	男性:M	0.00	0.00	0.00	0.00	0.00	0.00	0.00	0.00	0.00
	女性:F	0.00	0.00	0.00	0.00	0.00	0.00	0.00	0.00	0.00

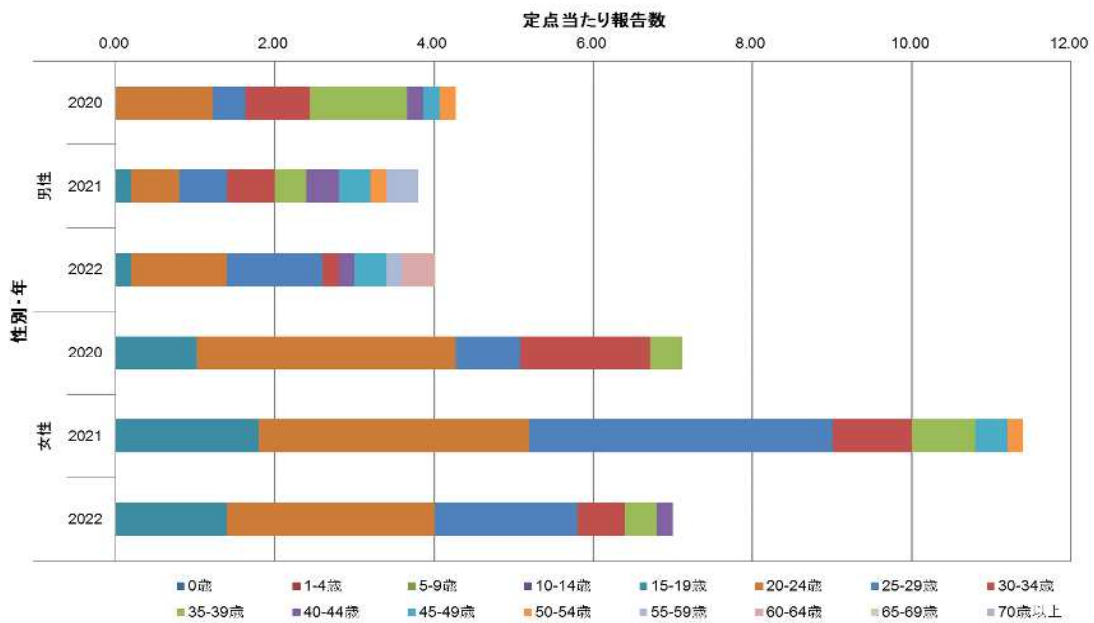
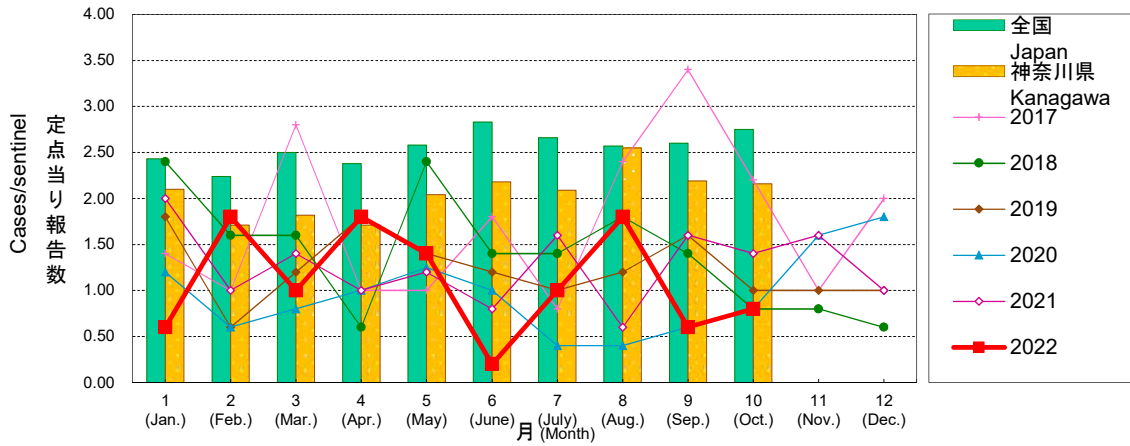
■ **グラフ総覧(2022年10月)**  
**Disease trend graph (October 2022)**

相模原市 定点当り報告数グラフ

Disease Trend Graph (monthly reported cases per sentinel in comparison),Sagami-hara

**性器クラミジア感染症(総数)**

Genital chlamydial infection(Total)



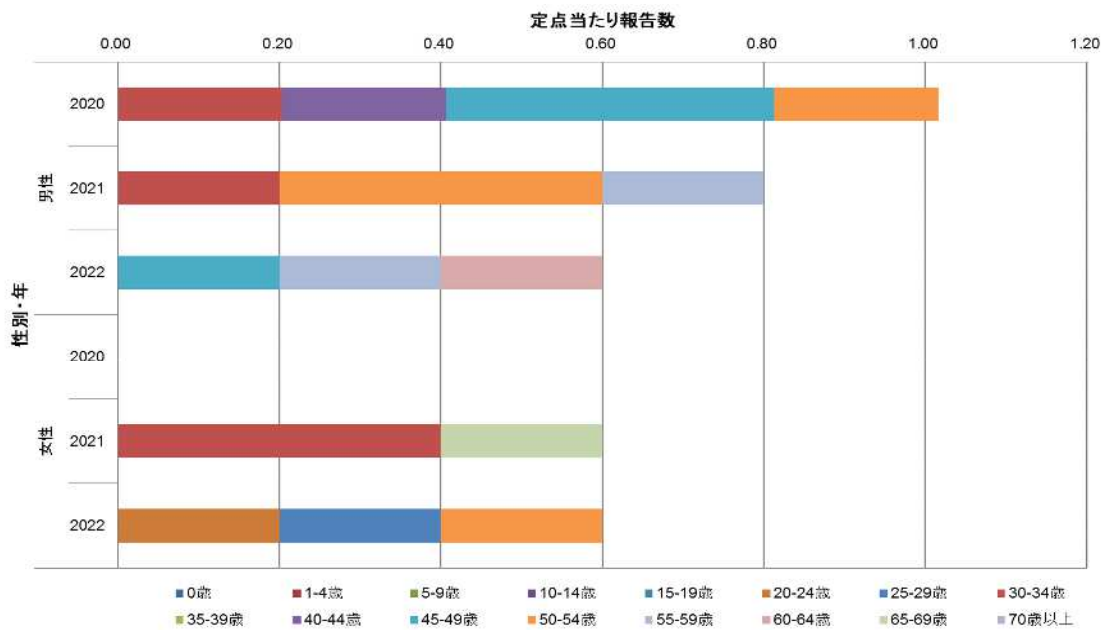
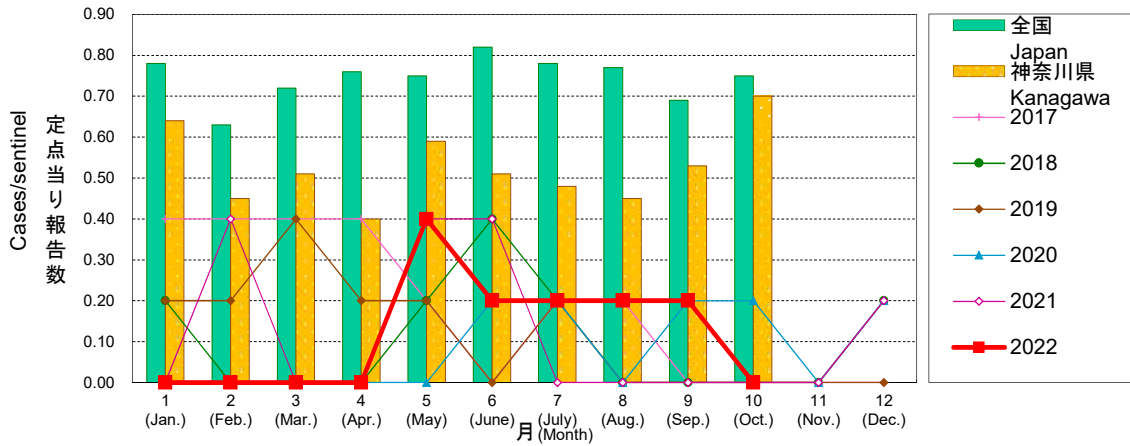
性別・年別・年齢群別定点当り報告数 - 性器クラミジア感染症(相模原市)

相模原市 定点当り報告数グラフ

Disease Trend Graph (monthly reported cases per sentinel in comparison),Sagami-hara

**性器ヘルペスウイルス感染症(総数)**

Genital herpes(Total)



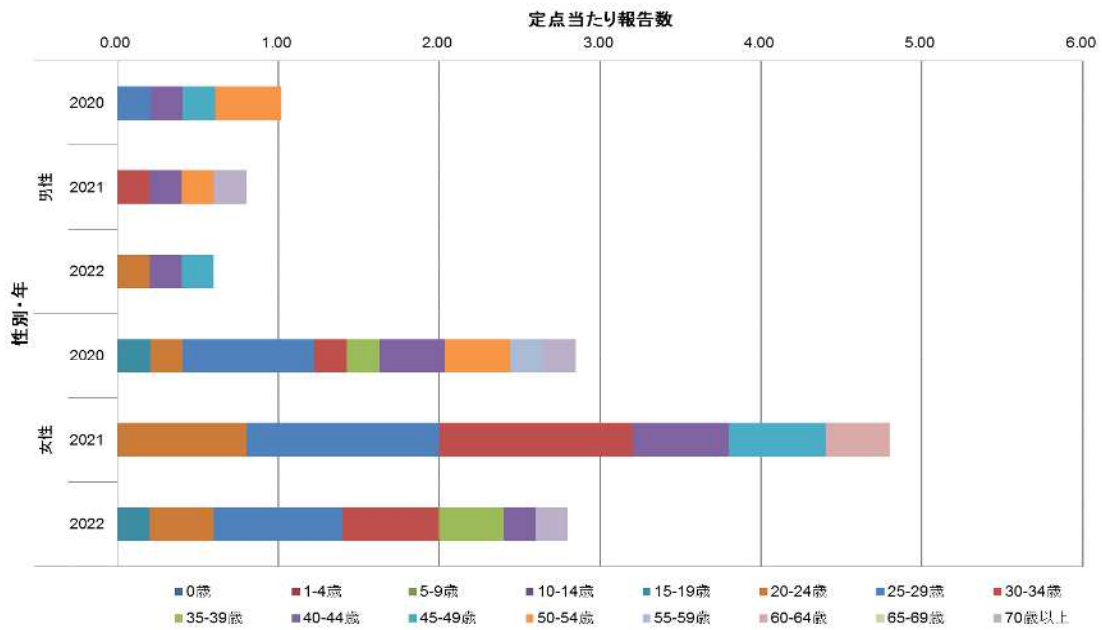
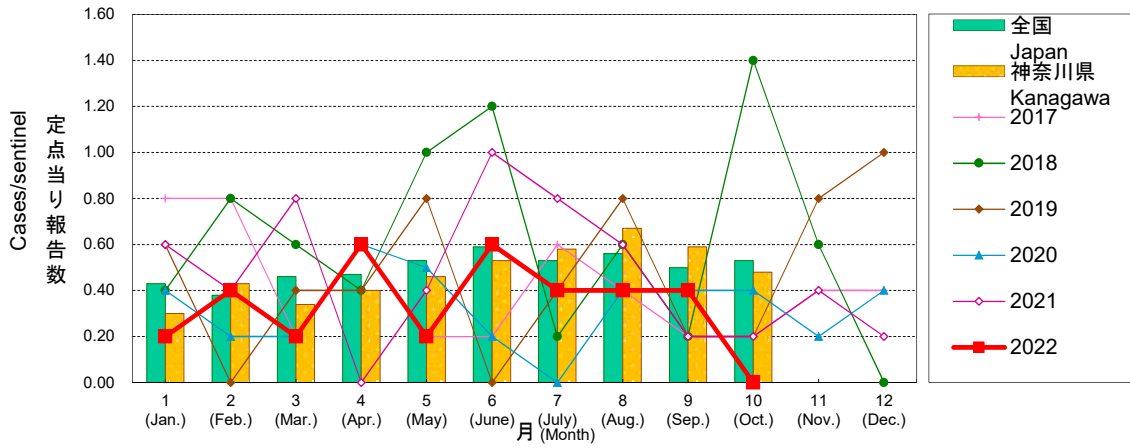
性別・年別・年齢群別定点当り報告数 - 性器ヘルペスウイルス感染症(相模原市)

相模原市 定点当り報告数グラフ

Disease Trend Graph (monthly reported cases per sentinel in comparison),Sagami-hara

**尖圭コンジローマ(総数)**

Condyloma acuminatum(Total)



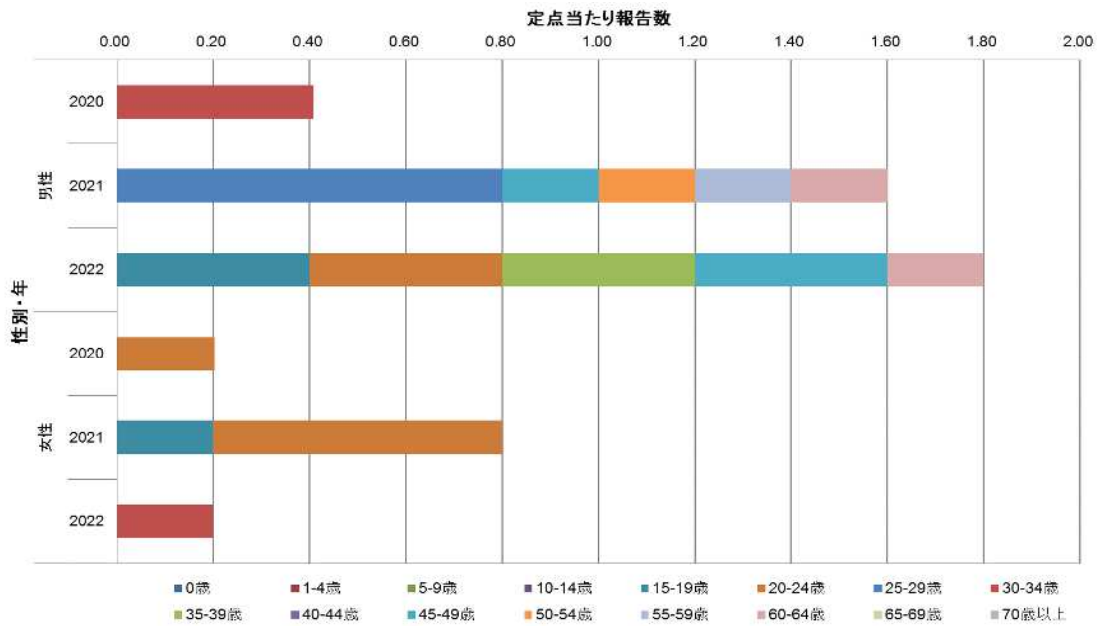
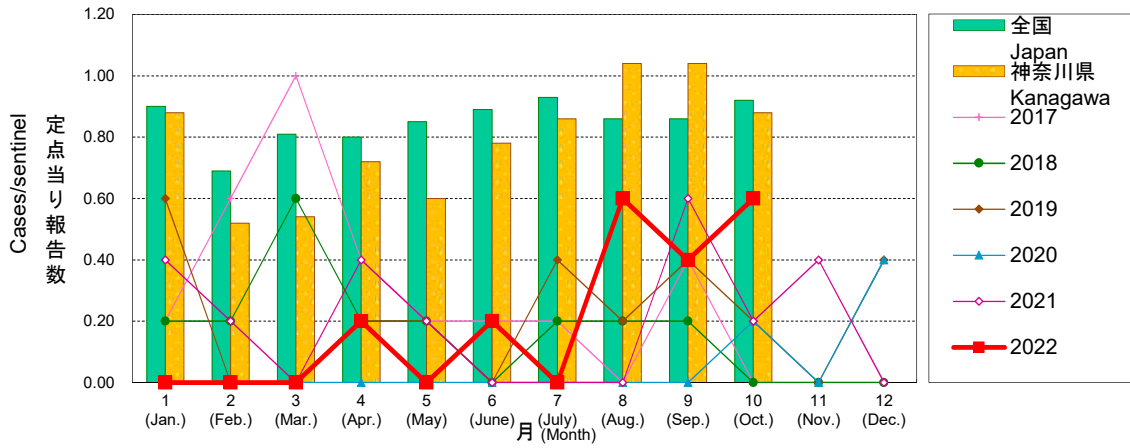
性別・年齢・年齢群別定点当り報告数 - 尖圭コンジローマ(相模原市)

相模原市 定点当り報告数グラフ

Disease Trend Graph (monthly reported cases per sentinel in comparison),Sagami-hara

淋菌感染症(総数)

Gonorrhea(Total)

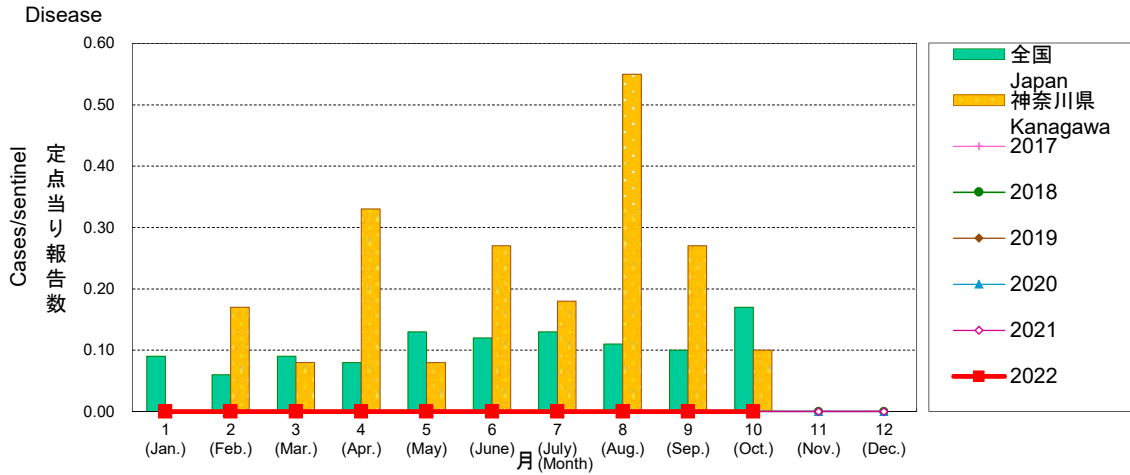


性別・年別・年齢群別定点当り報告数 - 淋菌感染症(相模原市)

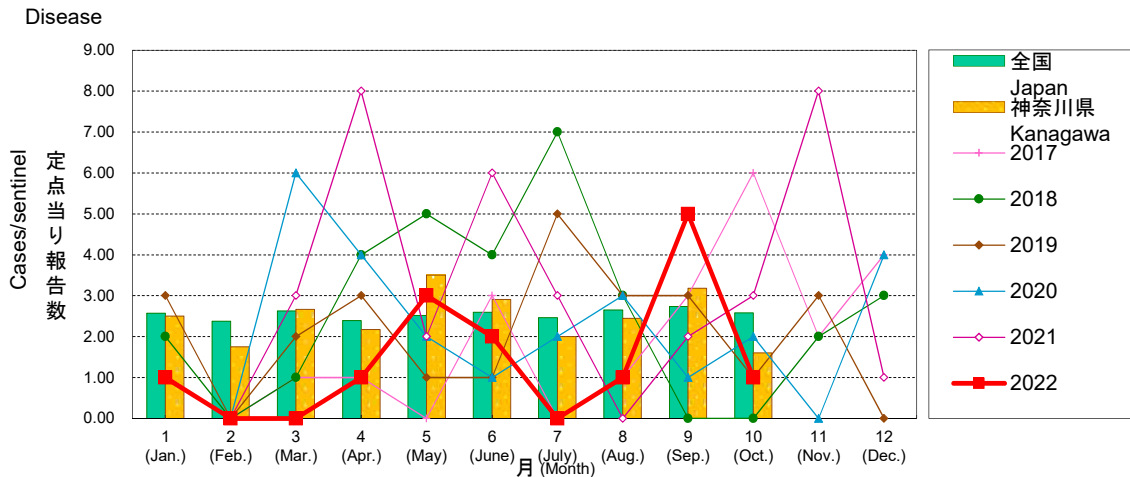
相模原市 定点当り報告数グラフ

Disease Trend Graph (monthly reported cases per sentinel in comparison),Sagami-hara

### ペニシリン耐性肺炎球菌感染症



### メチシリン耐性黄色ブドウ球菌感染症



### 薬剤耐性緑膿菌感染症

