

# 感染症月報

相模原市感染症情報センター

## ■ 総評(Review)

### ★性感染症について

#### 性器クラミジア

定点あたりの報告数は、男性0.0人(前月0.4人)、女性1.4人(前月0.2人)で前月と比較して男性で減少し、女性で増加しました。

#### 性器ヘルペスウイルス感染症

定点あたりの報告数は、男性0.6人(前月0.2人)、女性0.0人(前月0.0人)で前月と比較して男性で増加し、女性は増減ありませんでした。

#### 尖圭コンジローマ

定点あたりの報告数は、男性0.0人(前月0.0人)、女性0.0人(前月1.0人)で前月と比較して男性は増減なく、女性で減少しました。

#### 淋菌感染症

定点あたりの報告数は、男性0.0人(前月0.4人)、女性0.0人(前月0.0人)で前月と比較して男性で減少し、女性は増減ありませんでした。

### ★薬剤耐性菌感染症について

#### ペニシリン耐性肺炎球菌感染症

定点あたりの報告数は、0.0人(前月0.0人)で前月と比較して増減ありません。

#### メチシリン耐性黄色ブドウ球菌感染症

定点あたりの報告数は、3.0人(前月0.0人)で前月と比較して増加しました。

#### 薬剤耐性緑膿菌感染症

定点あたりの報告数は、0.0人(前月0.0人)で前月と比較して増減ありません。

**■ 定点把握感染症(月単位報告)性感染症**

**SENTINEL-REPORTING DISEASES (Monthly)-Sexually transmitted disease (STD)**

相模原市・過去5ヶ月の平均値に対する定点当たり報告数の増減

Comparison with the average number of cases per sentinels in the past 5 months(Sagamihara)

| 疾病名<br>Diseases                            | 性別:sex | 7月<br>July | 8月<br>Aug. | 9月<br>Sep. | 10月<br>Oct. | 11月<br>Nov. | 12月<br>Dec. | 平均<br>Avg. | 対平均<br>Dec.-Avg. | 対前週<br>Dec.-Nov. |
|--|--------|------------|------------|------------|-------------|-------------|-------------|------------|------------------|------------------|
| 性器クラミジア感染症<br>Genital chlamydial infection | 男性:M   | 0.00       | 0.40       | 0.80       | 0.40        | 0.40        | 0.00        | 0.40       | -0.40            | -0.40            |
|  | 女性:F   | 0.40       | 0.80       | 0.60       | 0.20        | 0.20        | 1.40        | 0.44       | 0.96             | 1.20             |
| 性器ヘルペスウイルス感染症<br>Genital herpes            | 男性:M   | 0.40       | 0.20       | 0.00       | 0.20        | 0.20        | 0.60        | 0.20       | 0.40             | 0.40             |
|  | 女性:F   | 0.00       | 0.20       | 0.20       | 0.40        | 0.00        | 0.00        | 0.16       | -0.16            | 0.00             |
| 尖圭コンジローマ<br>Condyloma acuminatum           | 男性:M   | 0.00       | 0.00       | 0.00       | 0.20        | 0.00        | 0.00        | 0.04       | -0.04            | 0.00             |
|  | 女性:F   | 0.60       | 0.20       | 0.20       | 0.40        | 1.00        | 0.00        | 0.48       | -0.48            | -1.00            |
| 淋菌感染症<br>Gonorrhea                         | 男性:M   | 0.00       | 0.20       | 0.40       | 0.20        | 0.40        | 0.00        | 0.24       | -0.24            | -0.40            |
|  | 女性:F   | 0.00       | 0.20       | 0.00       | 0.20        | 0.00        | 0.00        | 0.08       | -0.08            | 0.00             |

**■ 定点把握感染症(月単位報告)薬剤耐性菌感染症**

**SENTINEL-REPORTING DISEASES (Monthly)-Antimicrobial resistance (AMR)**

相模原市・過去5ヶ月の平均値に対する定点当たり報告数の増減

Comparison with the average number of cases per sentinels in the past 5 months(Sagamihara)

| 疾病名<br>Diseases                     | 性別:sex | 7月<br>July | 8月<br>Aug. | 9月<br>Sep. | 10月<br>Oct. | 11月<br>Nov. | 12月<br>Dec. | 平均<br>Avg. | 対平均<br>Dec.-Avg. | 対前週<br>Dec.-Nov. |
|-------------------------------------|--------|------------|------------|------------|-------------|-------------|-------------|------------|------------------|------------------|
| ペニシリン耐性肺炎球菌感染症<br>PRSP infection    | 男性:M   | 0.00       | 0.00       | 0.00       | 0.00        | 0.00        | 0.00        | 0.00       | 0.00             | 0.00             |
|                                     | 女性:F   | 0.00       | 0.00       | 0.00       | 0.00        | 0.00        | 0.00        | 0.00       | 0.00             | 0.00             |
| メチシリン耐性黄色ブドウ球菌感染症<br>MRSA infection | 男性:M   | 0.00       | 0.00       | 0.00       | 2.00        | 0.00        | 2.00        | 0.40       | 1.60             | 2.00             |
|                                     | 女性:F   | 0.00       | 0.00       | 0.00       | 2.00        | 0.00        | 1.00        | 0.40       | 0.60             | 1.00             |
| 薬剤耐性緑膿菌感染症<br>MDRP infection        | 男性:M   | 0.00       | 0.00       | 0.00       | 0.00        | 0.00        | 0.00        | 0.00       | 0.00             | 0.00             |
|                                     | 女性:F   | 0.00       | 0.00       | 0.00       | 0.00        | 0.00        | 0.00        | 0.00       | 0.00             | 0.00             |

■ **グラフ総覧(2023年12月)**

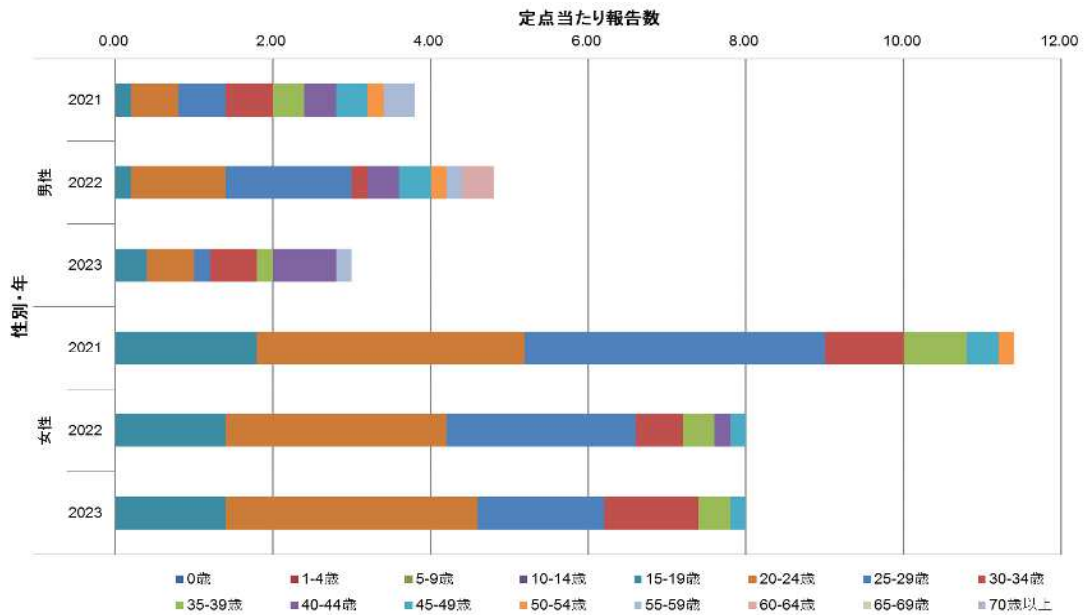
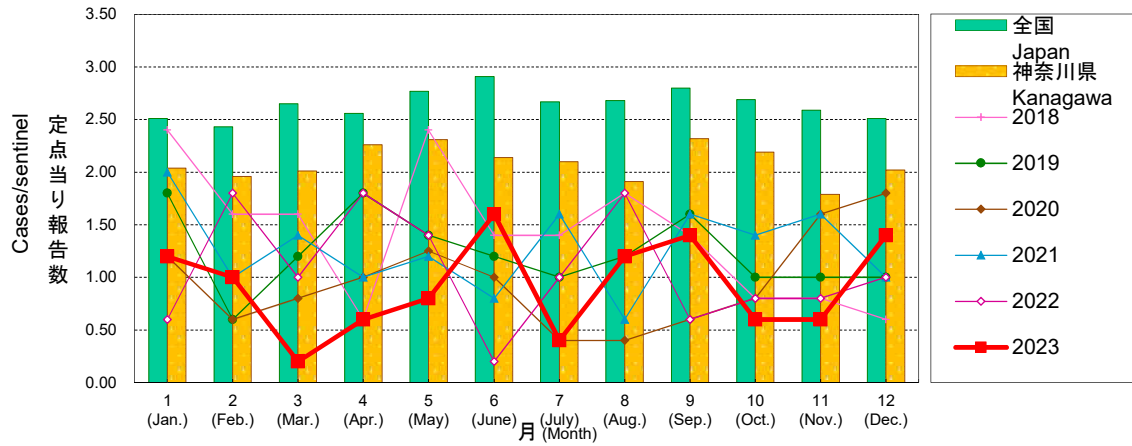
**Disease trend graph (December 2023)**

相模原市 定点当り報告数グラフ

Disease Trend Graph (monthly reported cases per sentinel in comparison),Sagami-hara

**性器クラミジア感染症(総数)**

Genital chlamydial infection(Total)



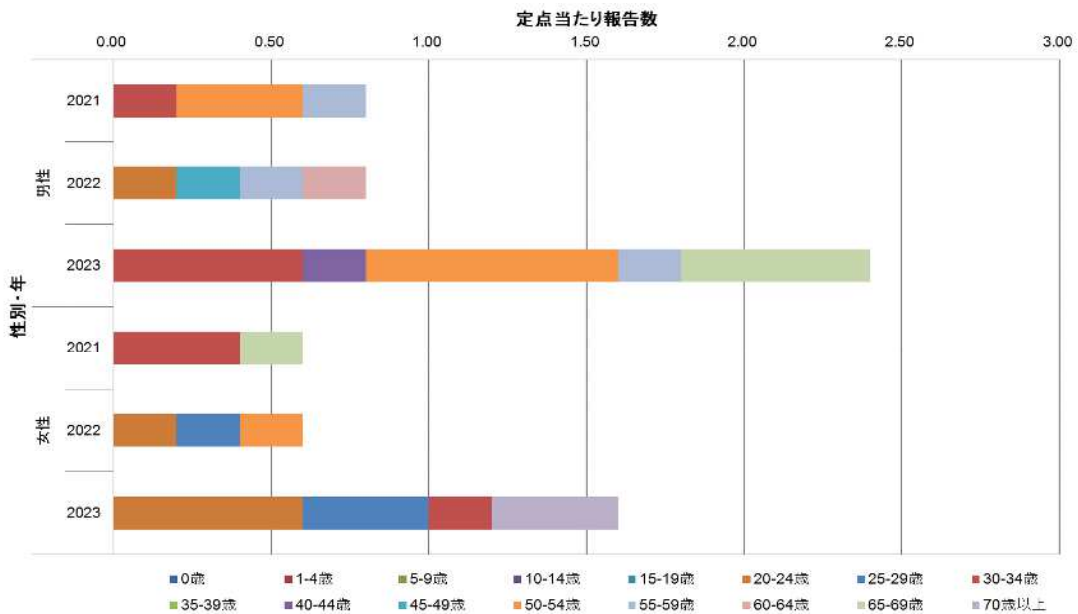
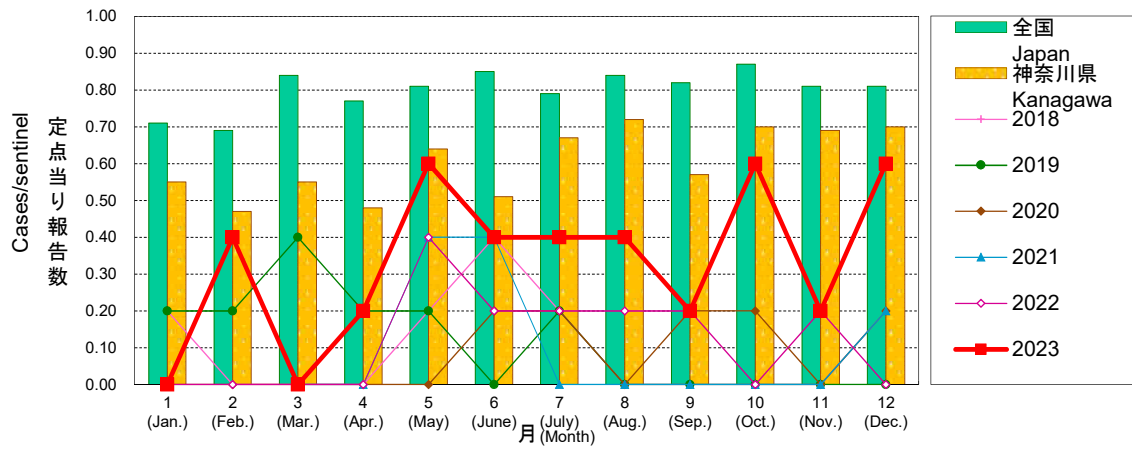
性別・年別・年齢群別定点当り報告数 - 性器クラミジア感染症(相模原市)

相模原市 定点当り報告数グラフ

Disease Trend Graph (monthly reported cases per sentinel in comparison),Sagami-hara

**性器ヘルペスウイルス感染症(総数)**

Genital herpes(Total)



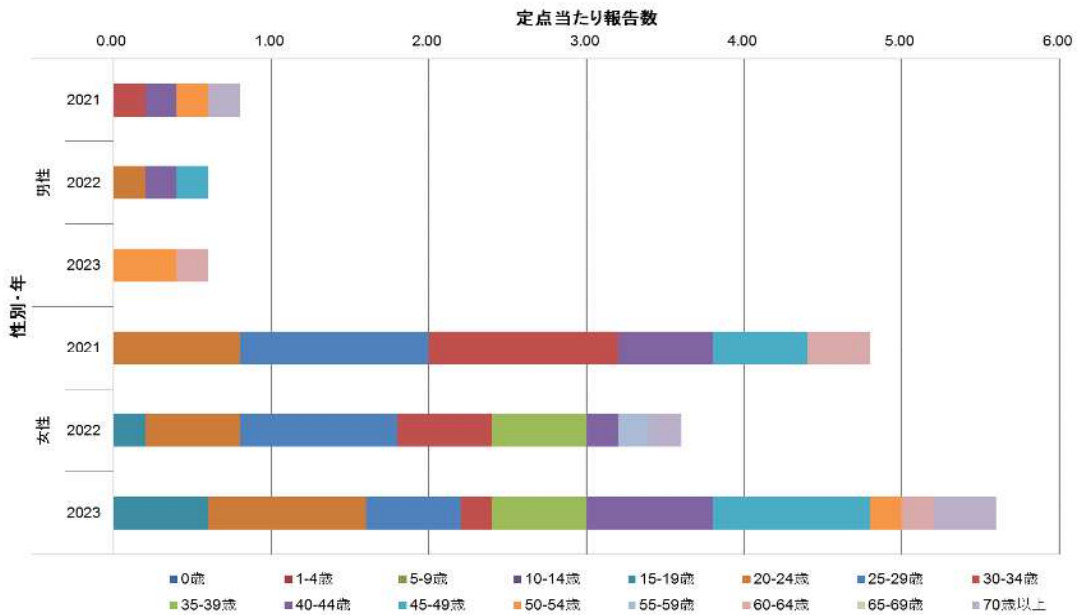
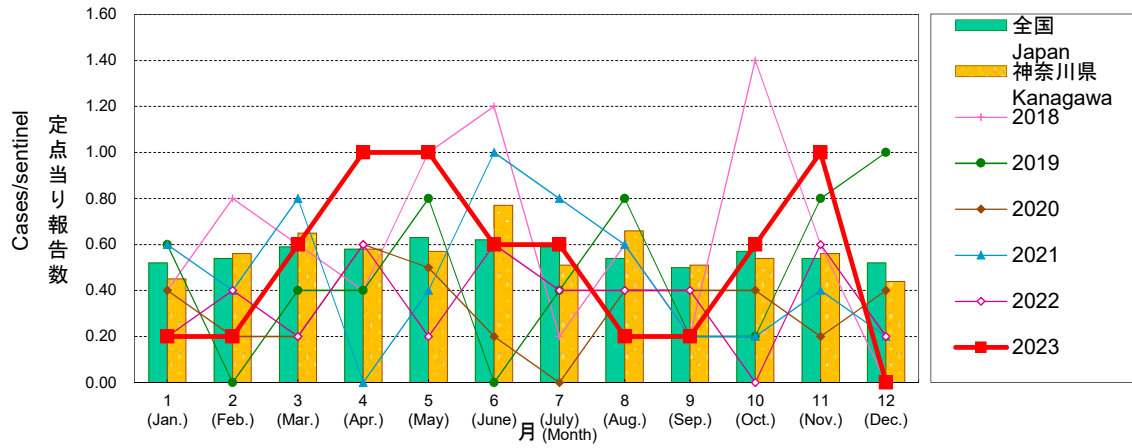
性別・年齢・年齢群別定点当り報告数 - 性器ヘルペスウイルス感染症(相模原市)

相模原市 定点当り報告数グラフ

Disease Trend Graph (monthly reported cases per sentinel in comparison),Sagami-hara

**尖圭コンジローマ(総数)**

Condyloma acuminatum(Total)



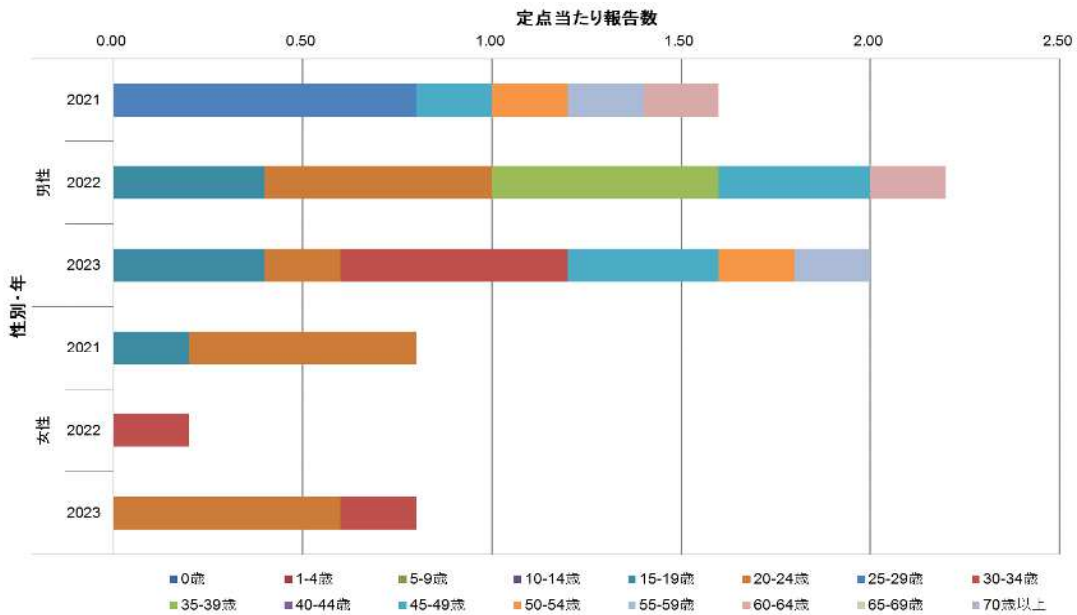
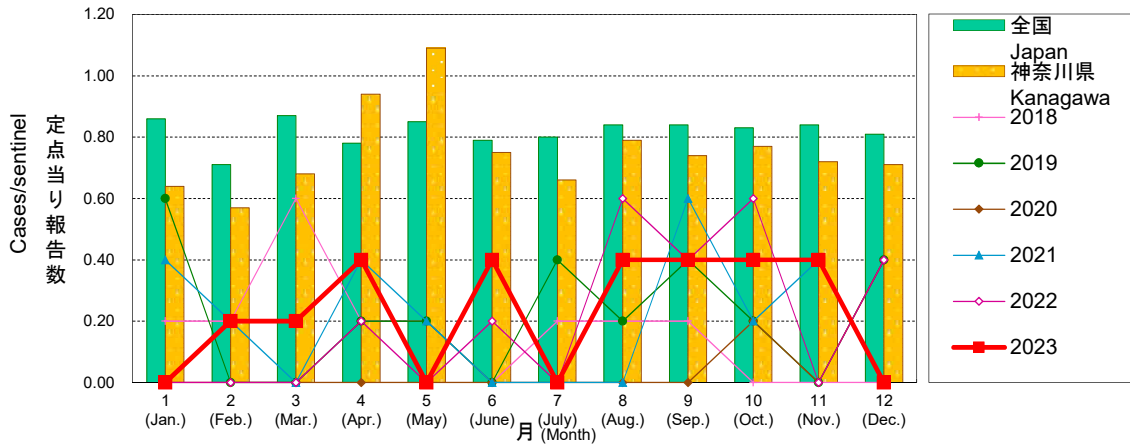
性別・年別・年齢群別定点当り報告数 - 尖圭コンジローマ(相模原市)

相模原市 定点当り報告数グラフ

Disease Trend Graph (monthly reported cases per sentinel in comparison),Sagami-hara

**淋菌感染症(総数)**

Gonorrhea(Total)

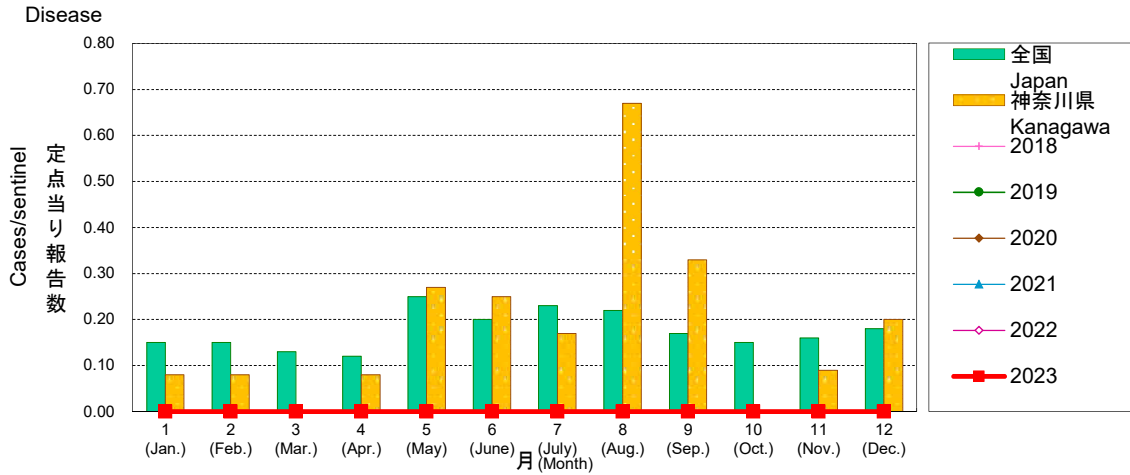


性別・年別・年齢群別定点当り報告数 - 淋菌感染症(相模原市)

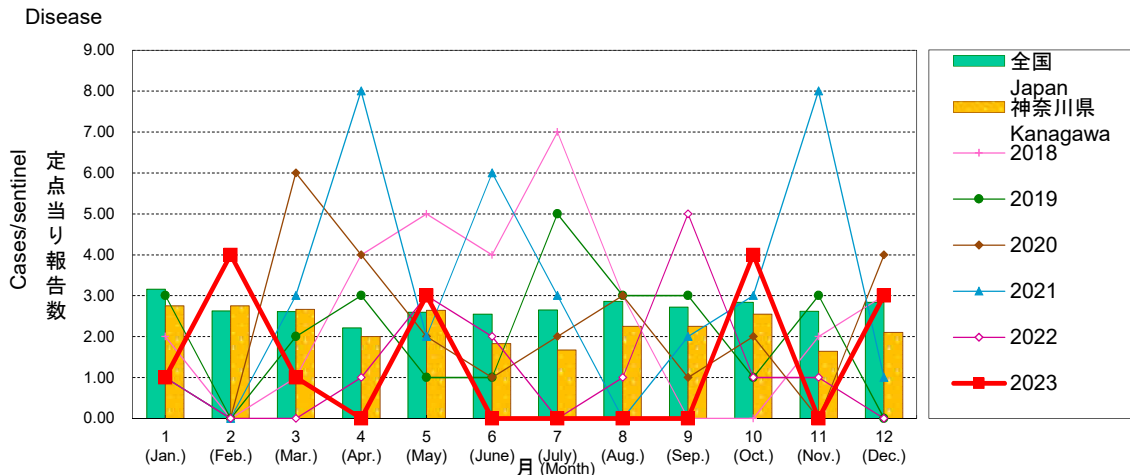
相模原市 定点当り報告数グラフ

Disease Trend Graph (monthly reported cases per sentinel in comparison),Sagami-hara

### ペニシリン耐性肺炎球菌感染症



### メチシリン耐性黄色ブドウ球菌感染症



### 薬剤耐性緑膿菌感染症

