

感染症週報

相模原市感染症情報センター

■ 総評(Review)

★今週の注目疾患 新型コロナウイルス感染症とインフルエンザ

今年の冬は、新型コロナウイルス感染症とインフルエンザの同時流行が心配されています。両感染症ともワクチンがあるため、接種を希望される方は、早めにワクチンを打ち重症化を予防しましょう。

新型コロナウイルスワクチンの5回目接種は、4回目の接種が終わられた方からクーポン券（接種券）を順次送付しています。詳しい内容とスケジュールは「新型コロナウイルスワクチンについて【特設ページ】」をご覧ください。

高齢者向けのインフルエンザワクチン接種については、対象者や実施時期など詳細を「高齢者インフルエンザ予防接種について」からご覧ください。

参考

新型コロナウイルスワクチンについて【特設ページ】

(<https://www.city.sagamihara.kanagawa.jp/kurashi/kenko/kansenyobo/1019910/1022588/index.html>)

高齢者インフルエンザ予防接種について

(https://www.city.sagamihara.kanagawa.jp/kurashi/kenko/yobou_sesshu/otona/1007176.html)

★ 全数把握疾患

一類感染症	届出なし	0件
二類感染症	結核	1件
三類感染症	届出なし	0件
四類感染症	届出なし	0件
五類感染症	梅毒	3件

■ 全数把握感染症
NOTIFIABLE DISEASES

相模原市・過去5週の平均値に対する報告数の増減

Comparison with the average number of cases in the past 5 weeks in Sagami

疾病名 Diseases	38週 38th	39週 39th	40週 40th	41週 41st	42週 42nd	43週 43rd	平均 Avg.	対平均 43rd-Avg.	対前週 43rd-42nd	累積 Cum 2022
結核 Tuberculosis	3	2	1	1	1	1	1.60	-0.60	0	58
腸管出血性大腸菌感染症 EHEC infection	0	15	3	0	1	0	3.80	-3.80	-1	25
E型肝炎 Hepatitis E	0	0	0	0	0	0	0.00	0.00	0	5
レジオネラ症 Legionellosis	0	1	1	0	0	0	0.40	-0.40	0	9
アメーバ赤痢 Amebiasis	0	0	0	0	0	0	0.00	0.00	0	4
ウイルス性肝炎 ¹⁾ Viral hepatitis (non-A and non-E)	0	0	1	0	0	0	0.20	-0.20	0	3
カルバペネム耐性腸内細菌科細菌感染症 CRE infection	0	1	0	0	1	0	0.40	-0.40	-1	12
急性脳炎 ²⁾ Acute encephalitis(excluding JE and WNE)	0	0	0	0	0	0	0.00	0.00	0	4
劇症型溶血性レンサ球菌感染症 Severe invasive streptococcal infections	0	0	0	0	0	0	0.00	0.00	0	1
後天性免疫不全症候群 HIV/AIDS	0	0	0	0	0	0	0.00	0.00	0	2
侵襲性インフルエンザ菌感染症 I nvasive H. influenzae infection	0	0	0	0	0	0	0.00	0.00	0	1
侵襲性肺炎球菌感染症 I nvasive S. pneumoniae infection	0	0	0	0	0	0	0.00	0.00	0	4
水痘(入院例) Varicella (limited to hospitalized case)	0	0	0	0	0	0	0.00	0.00	0	1
梅毒 Syphilis	0	0	0	0	1	3	0.20	2.80	2	16
播種性クリプトкокクス症 Disseminated cryptococcosis	0	0	0	0	0	0	0.00	0.00	0	1
百日咳 Pertussis	0	0	0	0	0	0	0.00	0.00	0	2

届け出数0のものは非表示にしております。

¹⁾ ウイルス性肝炎 (E型肝炎及びA型肝炎を除く。)
Viral hepatitis(excluding hepatitis A and E)

²⁾ 急性脳炎 (ウエストナイル脳炎、西部ウマ脳炎、ダニ媒介脳炎、東部ウマ脳炎、日本脳炎、ペネズエラウマ脳炎及びリフトバレー熱を除く。)
Acute encephalitis(excluding JE and WNE)

■ 定点把握感染症(週単位報告)

SENTINEL-REPORTING DISEASES (Weekly)

相模原市・過去5週の平均値に対する定点当たり報告数の増減

Comparison with the average number of cases per sentinels in the past 5 weeks(Sagami-hara)

疾病名 Diseases	38週 38th	39週 39th	40週 40th	41週 41st	42週 42nd	43週 43rd	平均 Avg.	対平均 43rd-Avg.	対前週 43rd-42nd
インフルエンザ ³ Influenza	0.00	0.00	0.00	0.00	0.00	0.00	0.00	0.00	0.00
R Sウイルス感染症 Respiratory syncytial virus infection	0.87	0.86	0.27	0.25	0.16	0.06	0.50	-0.44	-0.10
咽頭結膜熱 Pharyngoconjunctival fever	0.00	0.07	0.00	0.00	0.00	0.00	0.01	-0.01	0.00
A群溶血性レンサ球菌咽頭炎 Group A streptococcal pharyngitis	0.10	1.11	0.73	0.57	1.00	1.22	0.69	0.54	0.22
感染性胃腸炎 Infectious gastroenteritis	2.30	2.57	2.69	2.64	2.84	2.72	2.60	0.12	-0.12
水痘 Chickenpox	0.00	0.00	0.27	0.11	0.00	0.11	0.07	0.04	0.11
手足口病 Hand, foot and mouth disease	2.73	2.25	1.81	1.64	2.12	1.11	2.12	-1.01	-1.01
伝染性紅斑 Erythema infection	0.00	0.00	0.04	0.00	0.04	0.00	0.01	-0.01	-0.04
突発性発しん Exanthem subitum	0.23	0.04	0.19	0.07	0.12	0.11	0.13	-0.02	-0.01
ヘルパンギーナ Herpangina	0.43	0.79	0.31	0.11	0.12	0.22	0.36	-0.14	0.10
流行性耳下腺炎 Mumps	0.03	0.07	0.04	0.14	0.04	0.00	0.07	-0.07	-0.04
急性出血性結膜炎 Acute hemorrhagic conjunctivitis	0.00	0.00	0.00	0.00	0.00	0.00	0.00	0.00	0.00
流行性角結膜炎 Epidemic keratoconjunctivitis	1.75	1.25	2.25	2.25	2.75	0.75	2.05	-1.30	-2.00
感染性胃腸炎(ロタウイルス) Infectious gastroenteritis (only by Rotavirus)	0.00	0.00	0.00	0.00	0.00	0.00	0.00	0.00	0.00
クラミジア肺炎 Chlamydial pneumonia	0.00	0.00	0.00	0.00	0.00	0.00	0.00	0.00	0.00
細菌性髄膜炎 Bacterial meningitis	0.00	0.00	0.00	0.00	0.00	0.00	0.00	0.00	0.00
マイコプラズマ肺炎 Mycoplasma pneumonia	0.00	0.00	0.00	0.00	0.00	0.00	0.00	0.00	0.00
無菌性髄膜炎 Aseptic meningitis	0.00	0.00	0.00	0.00	0.00	0.00	0.00	0.00	0.00

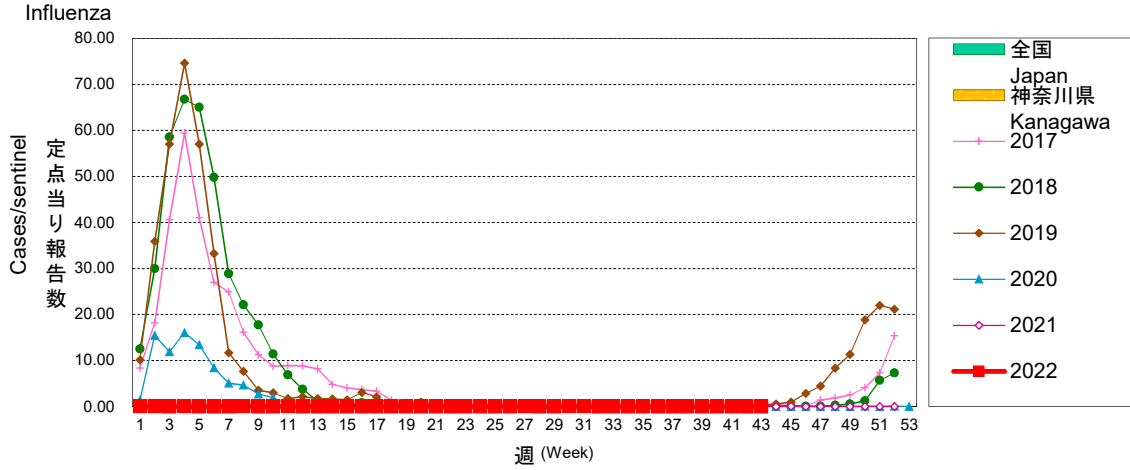
³ インフルエンザ(鳥インフルエンザ及び新型インフルエンザ等感染症を除く)
Influenza

■ **グラフ総覧(2022年第43週)**
Disease trend graph (43rd week, 2022)

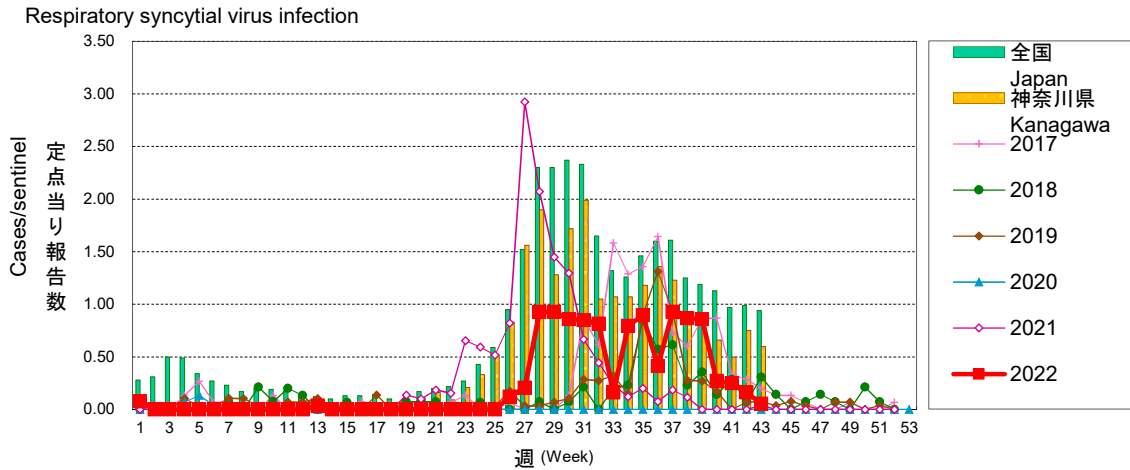
相模原市 定点当り報告数グラフ

Disease Trend Graph (weekly reported cases per sentinel in comparison),SagamiHara

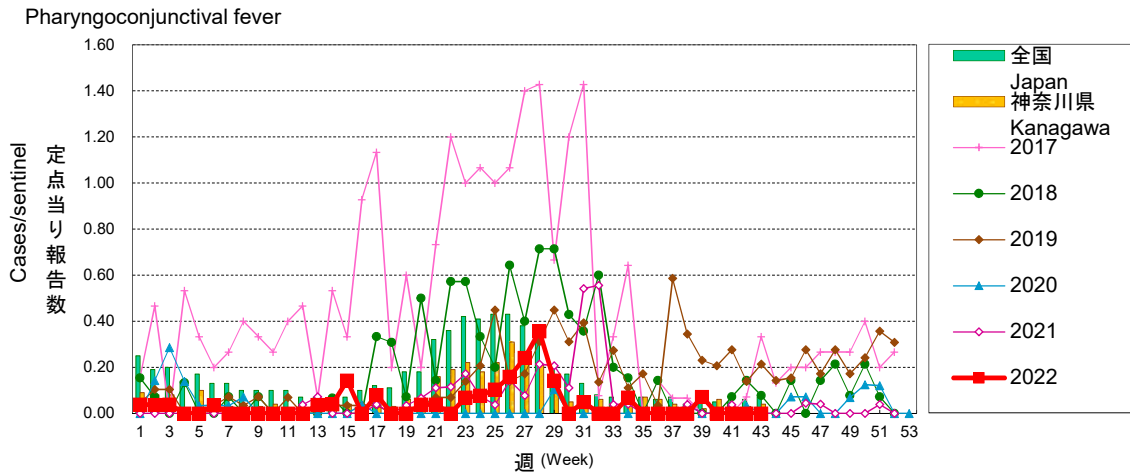
インフルエンザ



RSウイルス感染症



咽頭結膜熱

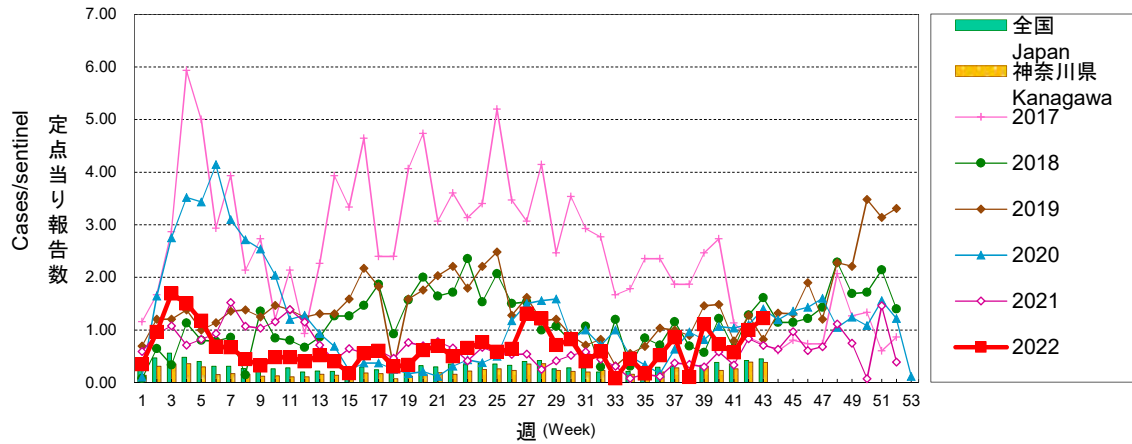


相模原市 定点当り報告数グラフ

Disease Trend Graph (weekly reported cases per sentinel in comparison),Sagami-hara

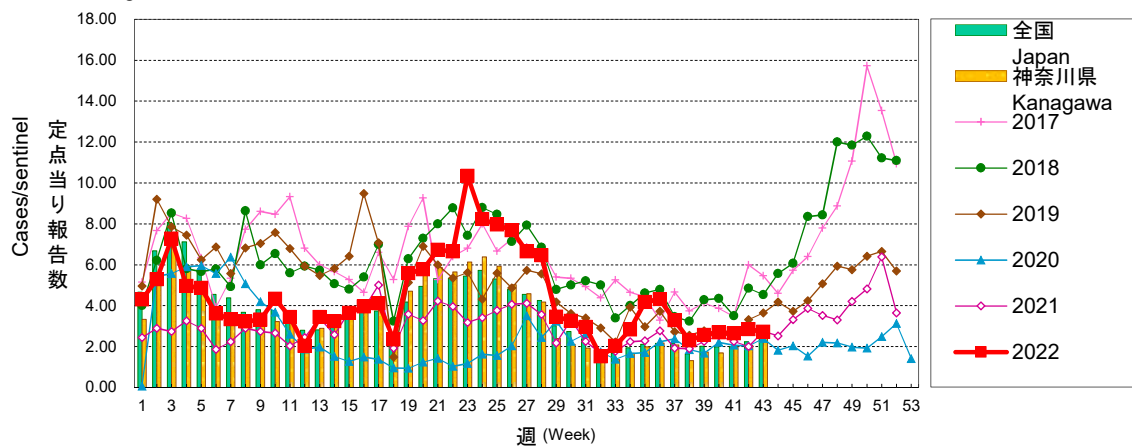
A群溶血性レンサ球菌咽頭炎

Group A streptococcal pharyngitis



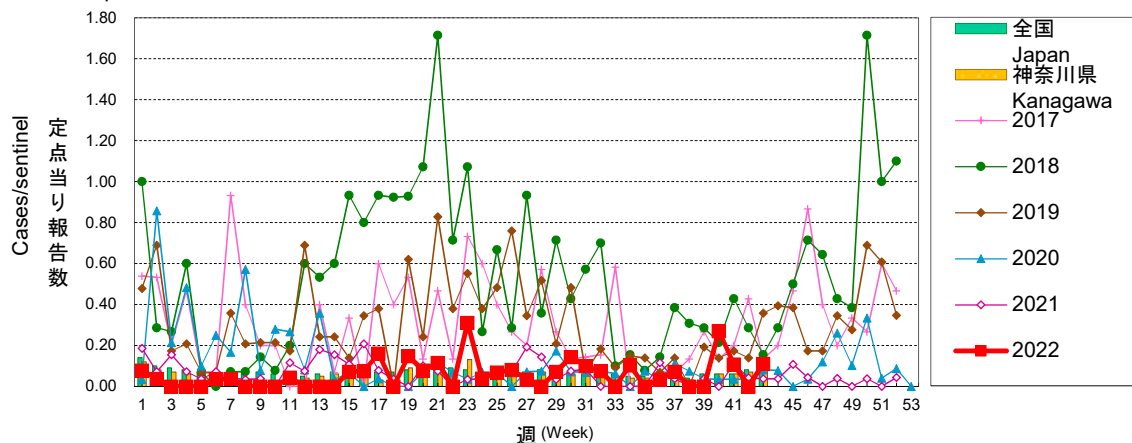
感染性胃腸炎

Infectious gastroenteritis



水痘

Chickenpox

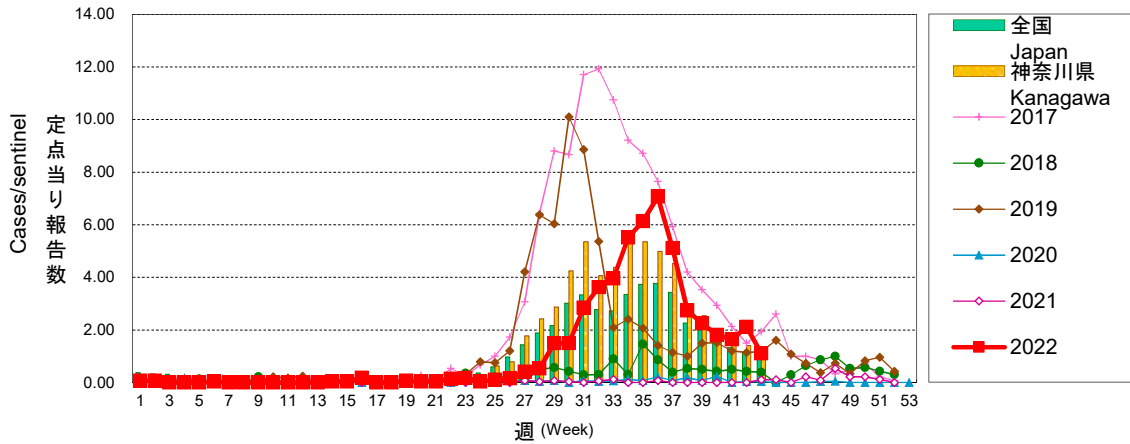


相模原市 定点当り報告数グラフ

Disease Trend Graph (weekly reported cases per sentinel in comparison),Sagami-hara

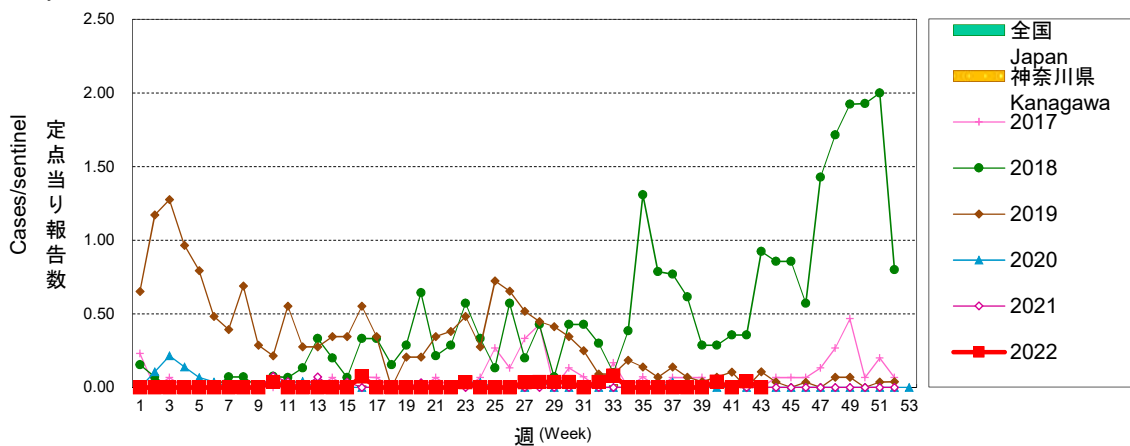
手足口病

Hand, foot and mouth disease



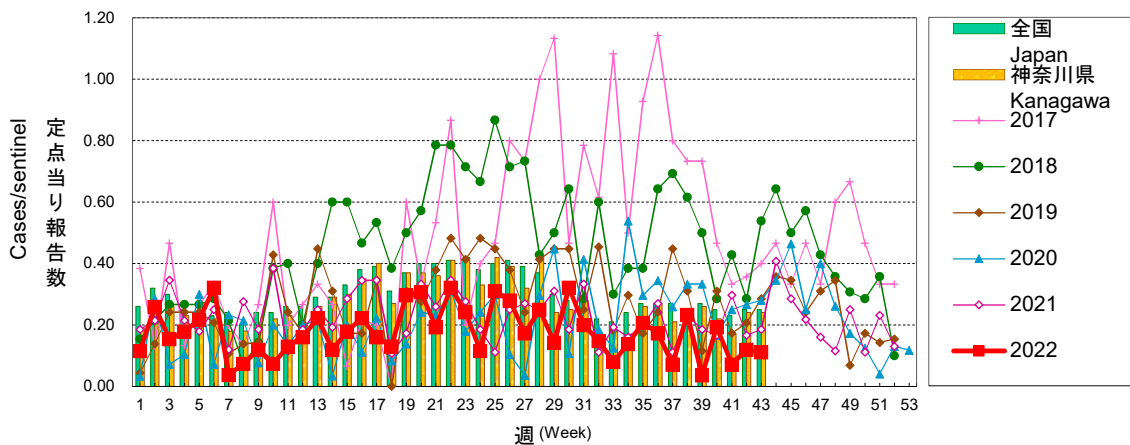
伝染性紅斑

Erythema infection



突発性発しん

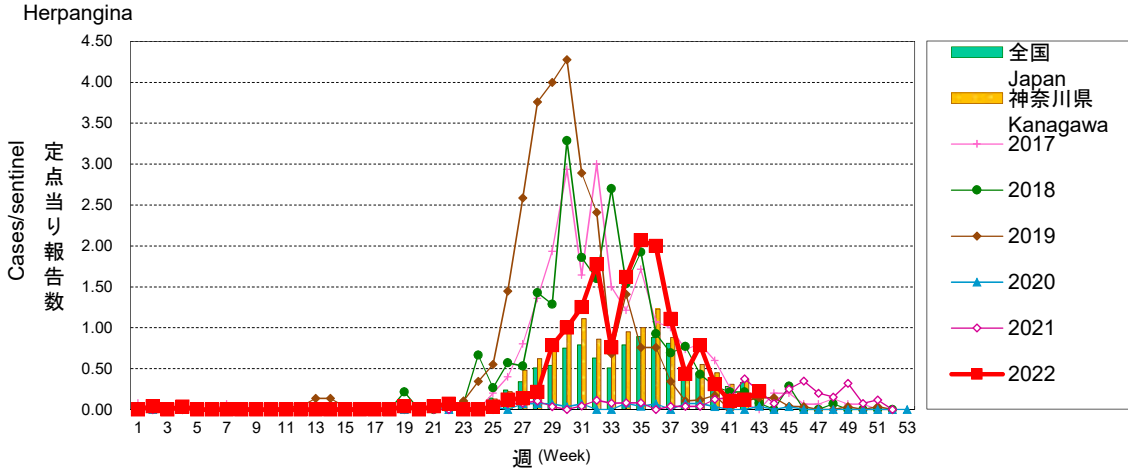
Exanthem subitum



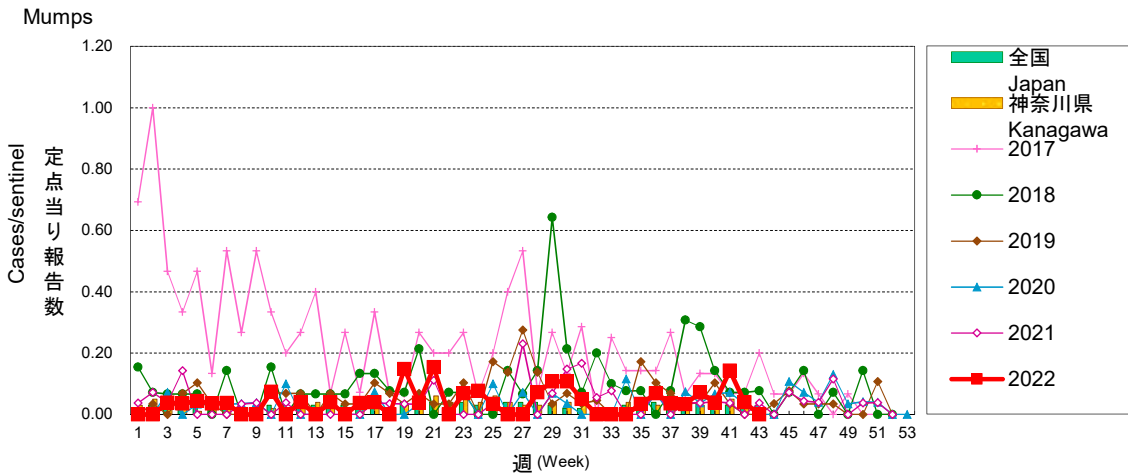
相模原市 定点当り報告数グラフ

Disease Trend Graph (weekly reported cases per sentinel in comparison),Sagami-hara

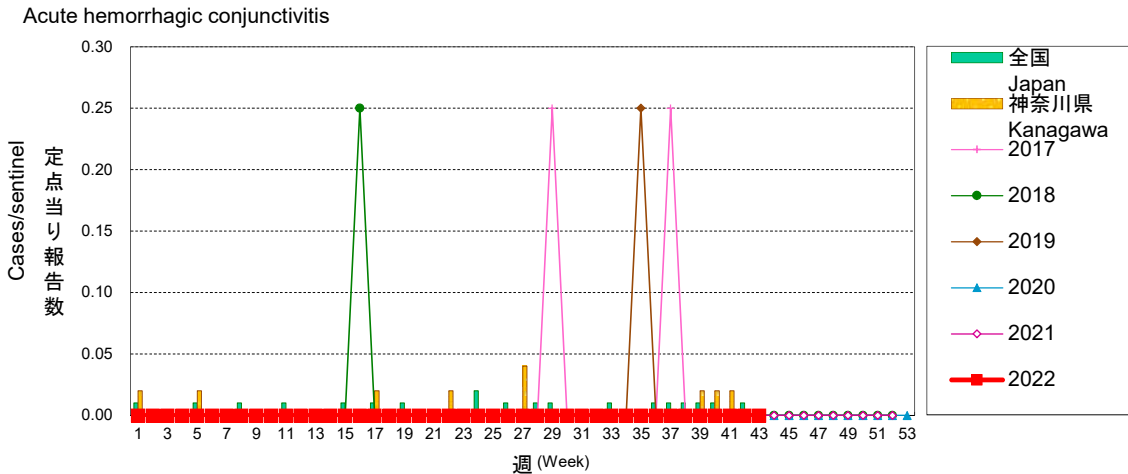
ヘルパンギーナ



流行性耳下腺炎



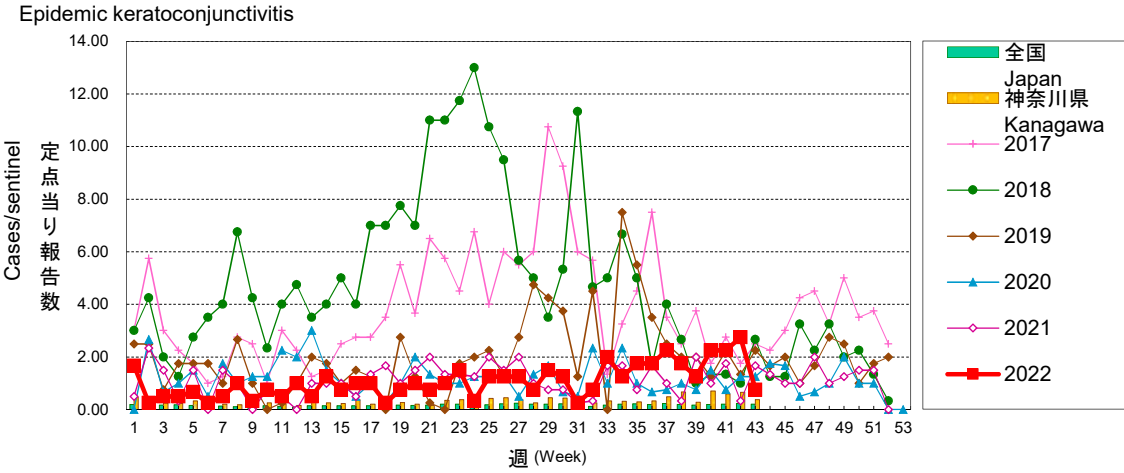
急性出血性結膜炎



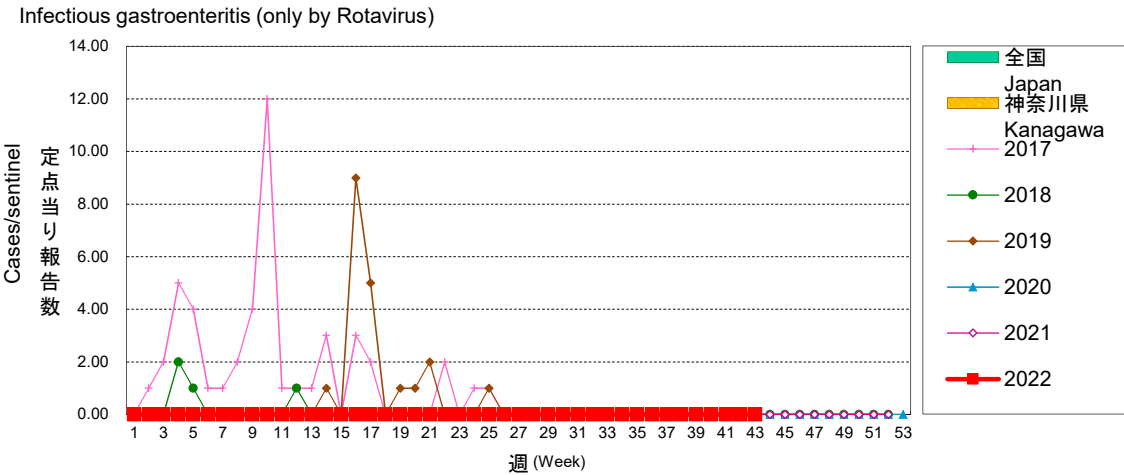
相模原市 定点当り報告数グラフ

Disease Trend Graph (weekly reported cases per sentinel in comparison),Sagami-hara

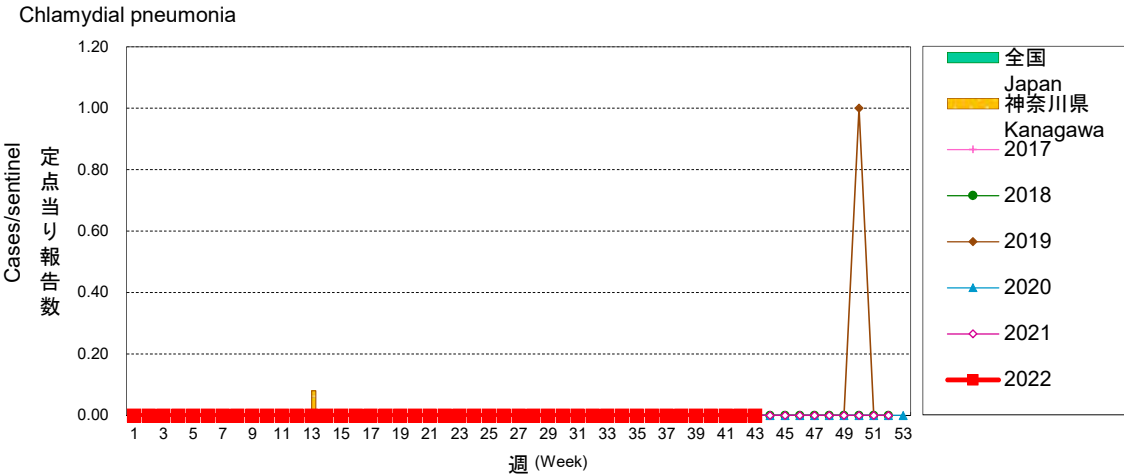
流行性角結膜炎



感染性胃腸炎(ロタウイルス)



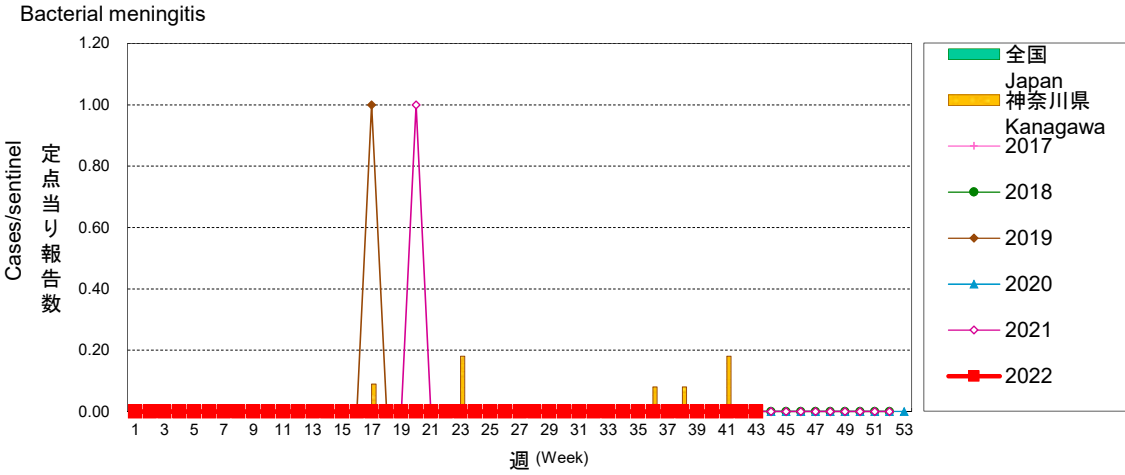
クラミジア肺炎



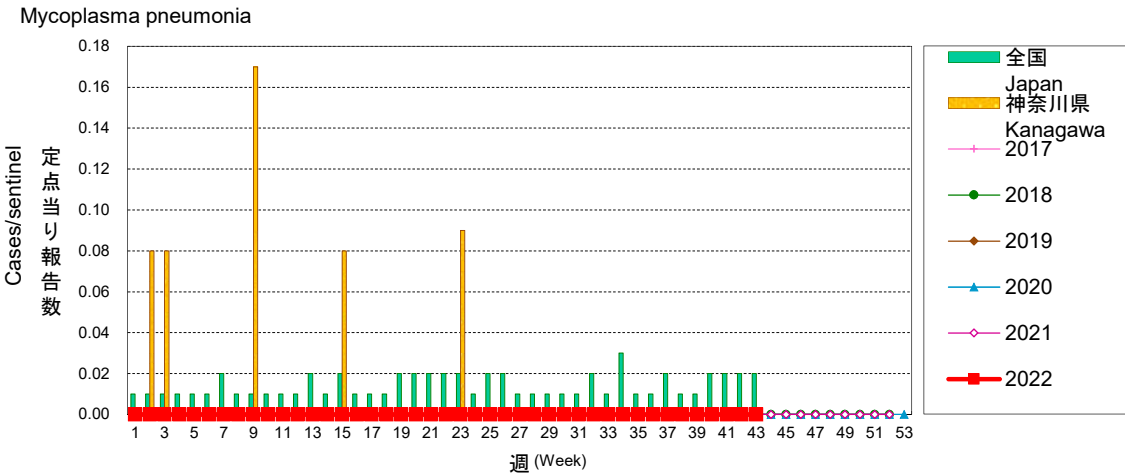
相模原市 定点当り報告数グラフ

Disease Trend Graph (weekly reported cases per sentinel in comparison),Sagami-hara

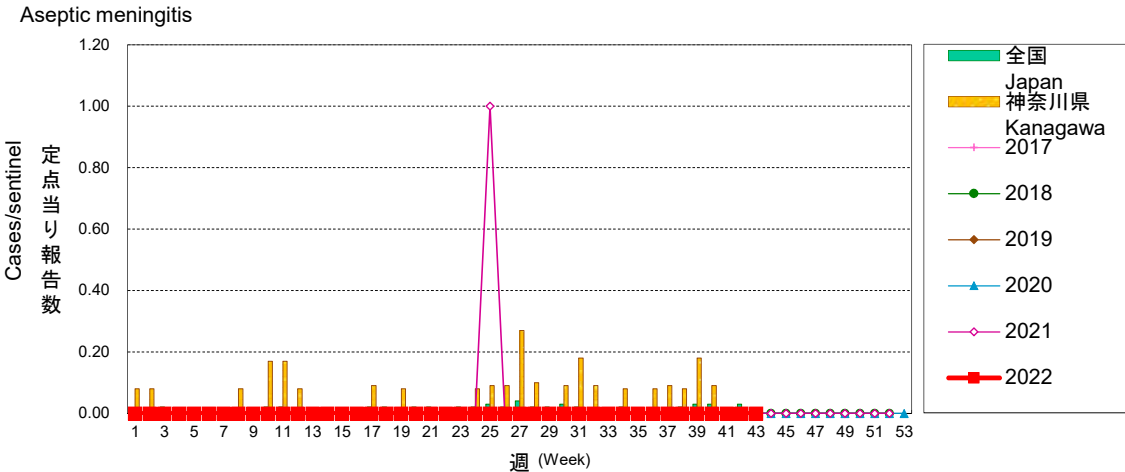
細菌性髄膜炎



マイコプラズマ肺炎



無菌性髄膜炎

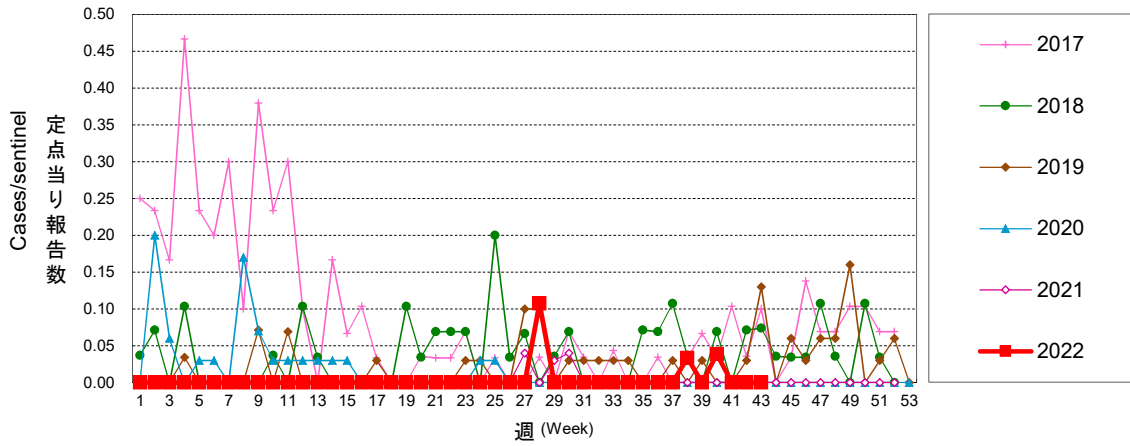


相模原市 定点当り報告数グラフ

Disease Trend Graph (weekly reported cases per sentinel in comparison),Sagami-hara

マイコプラズマ感染症

Mycoplasma infection



項目	合計	橋本 大沢 城山	本庁	田名 上溝 麻溝	大野北 大野中	相模台 新磯 相武台	大野南 東林	津久井 相模湖 藤野
定点数	30	6	4	3	2	5	7	3
RSウイルス	1	0	0	0	0	1	0	0
咽頭結膜熱	0	0	0	0	0	0	0	0
A群溶血性レンサ球菌咽頭炎	22	0	21	1	0	0	0	0
感染性胃腸炎	49	11	10	14	4	6	3	1
水痘	2	0	1	0	0	1	0	0
手足口病	20	3	1	0	3	7	6	0
伝染性紅斑	0	0	0	0	0	0	0	0
突発性発しん	2	1	0	0	0	1	0	0
ヘルパンギーナ	4	0	2	0	0	2	0	0
流行性耳下腺炎	0	0	0	0	0	0	0	0
マイコプラズマ感染症	0	0	0	0	0	0	0	0
* 30医療機関中の回答数	18	3	3	2	1	5	2	2

定点数	39	7	7	3	2	5	10	5
インフルエンザ (鳥インフルエンザを除く)	0	0	0	0	0	0	0	0
<内訳> インフルエンザA型	0	0	0	0	0	0	0	0
インフルエンザB型	0	0	0	0	0	0	0	0
インフルエンザ不明	0	0	0	0	0	0	0	0
* 39医療機関中の回答数	24	4	5	2	1	5	3	4

定点数	4	1	2				1	
急性出血性結膜炎	0	0	0				0	
流行性角結膜炎	3	0	3				0	
* 4医療機関中の回答数	4	1	2				1	

※月報

定点数	5	2	1	1		1		
性器クラミジア感染症								
性器ヘルペスウイルス感染症								
尖圭コンジローマ								
淋菌感染症								

* 5医療機関中の回答数

基幹定点(週報)

細菌性髄膜炎(真菌性を含む)	0
無菌性髄膜炎	0
マイコプラズマ肺炎	0
クラミジア肺炎(オウム病を除く)	0
感染症胃腸炎(ロタウイルスのみ)	0
* 1医療機関中の回答数	1

※月報

メチシリン耐性黄色ブドウ球菌感染症	0
ペニシリン耐性肺炎球菌感染症	0
薬剤耐性緑膿菌感染症	0

* 1医療機関中の回答数 1

調査期間:令和4年10月24日(月)~令和4年10月30日(日)43週

集団かぜ・インフルエンザによる学級閉鎖発生状況(令和4年9月5日～令和4年10月30日)

市内学級閉鎖情報		合計	橋本 大沢 城山	本庁	田名 上溝 麻溝	大野北 大野中	相模台 新磯 相武台	大野南 東林	津久井 相模湖 藤野
保育園	学級数	0	0	0	0	0	0	0	0
	欠席者数	0	0	0	0	0	0	0	0
幼稚園	学級数	0	0	0	0	0	0	0	0
	欠席者数	0	0	0	0	0	0	0	0
小学校	学級数	0	0	0	0	0	0	0	0
	欠席者数	0	0	0	0	0	0	0	0
中学校	学級数	0	0	0	0	0	0	0	0
	欠席者数	0	0	0	0	0	0	0	0
高校	学級数	0	0	0	0	0	0	0	0
	欠席者数	0	0	0	0	0	0	0	0
その他	学級数	0	0	0	0	0	0	0	0
	欠席者数	0	0	0	0	0	0	0	0
今シーズン合計	学級数	0	0	0	0	0	0	0	0
	欠席者数	0	0	0	0	0	0	0	0

地域別欠席者数(累計)

令和4年9月5日～令和4年10月30日

地域	欠席者数	地域	欠席者数
橋本	0	相模台	0
大沢	0	新磯	0
城山	0	相武台	0
本庁	0	大野南	0
田名	0	東林	0
上溝	0	津久井	0
麻溝	0	相模湖	0
大野北	0	藤野	0
大野中	0	合計	0

地域別欠席者数・学級閉鎖数の推移

令和4年10月17日～令和4年10月23日

地域	欠席者数	学級閉鎖数	地域	欠席者数	学級閉鎖数
橋本	0	0	相模台	0	0
大沢	0	0	新磯	0	0
城山	0	0	相武台	0	0
本庁	0	0	大野南	0	0
田名	0	0	東林	0	0
上溝	0	0	津久井	0	0
麻溝	0	0	相模湖	0	0
大野北	0	0	藤野	0	0
大野中	0	0	合計	0	0



令和4年10月24日～令和4年10月30日

地域	欠席者数	学級閉鎖数	地域	欠席者数	学級閉鎖数
橋本	0	0	相模台	0	0
大沢	0	0	新磯	0	0
城山	0	0	相武台	0	0
本庁	0	0	大野南	0	0
田名	0	0	東林	0	0
上溝	0	0	津久井	0	0
麻溝	0	0	相模湖	0	0
大野北	0	0	藤野	0	0
大野中	0	0	合計	0	0