

感染症週報

相模原市感染症情報センター

■ 総評(Review)

★今週の注目疾患 結核

毎年9月24日～30日は「結核予防週間」です。

国内の新規患者報告数は減少傾向にありますが、今でも年間10,000人以上の新しい患者が発生し、1,600人以上の方が命を落としています。

本市の過去5年(2018～2022年)の結核患者発生届数はほぼ横ばいで、2023年は37週までに56件の届出があり、昨年の同時期(2022年37週49件)よりも増加しています。

結核は、結核菌によって主に肺に炎症が起こる病気です。肺結核の患者さんの咳やくしゃみなどによって、空気中に結核菌が飛び散り、その結核菌を吸いこむことにより感染します。

最初は風邪に似た症状で始まりますが、タンのからむ咳、または微熱・身体のだるさが2週間以上続いているときには、早めに医療機関へ受診しその旨を医師に伝えるようにしましょう。

【早期発見と予防のために】

- せきや微熱が2週間以上続く場合は医療機関を受診しましょう。
- 症状がなくても、毎年定期的に健診を受けましょう。
- 65歳以上で胸部エックス線検査を受ける機会のない人は、市が実施している結核健康診断を受けましょう。
- 健康診断の胸部エックス線で異常を指摘されたら、精密検査を受けましょう。



インフルエンザの報告数が急増しています。新型コロナウイルス感染症(COVID-19)も多く報告されています。

手洗いなどの基本的な感染予防対策をお願いします。

・結核(BCGワクチン)(厚生労働省HP)

(https://www.mhlw.go.jp/stf/seisakunitsuite/bunya/kenkou_iryuu/kenkou/kekaku-kansenshou03/index.html)

★ 全数把握疾患

一類感染症	届出なし	0 件
二類感染症	結核	2 件
三類感染症	届出なし	0 件
四類感染症	E型肝炎	1 件
	レジオネラ症	1 件
五類感染症	届出なし	0 件

全数把握感染症
NOTIFIABLE DISEASES

相模原市・過去5週の平均値に対する報告数の増減

Comparison with the average number of cases in the past 5 weeks in Sagami-hara

疾病名 Diseases	32週 32nd	33週 33rd	34週 34th	35週 35th	36週 36th	37週 37th	平均 Avg.	対平均 37th-Avg.	対前週 37th-36th	累積 Cum 2023
結核 Tuberculosis	3	2	2	1	1	2	1.80	0.20	1	56
細菌性赤痢 Shigellosis	0	0	0	0	0	0	0.00	0.00	0	1
腸管出血性大腸菌感染症 EHEC infection	0	0	2	0	1	0	0.60	-0.60	-1	10
腸チフス Typhoid fever	0	0	0	0	1	0	0.20	-0.20	-1	1
E型肝炎 Hepatitis E	0	0	0	0	0	1	0.00	1.00	1	2
重症熱性血小板減少症候群 SFTS	0	0	0	1	0	0	0.20	-0.20	0	1
ライム病 Lyme disease	0	0	0	1	0	0	0.20	-0.20	0	1
レジオネラ症 Legionellosis	0	0	0	0	1	1	0.20	0.80	0	11
アメーバ赤痢 Amebiasis	1	0	0	0	0	0	0.20	-0.20	0	4
ウイルス性肝炎 ¹ Viral hepatitis (non-A and non-E)	0	0	0	0	1	0	0.20	-0.20	-1	1
カルバペネム耐性腸内細菌目細菌感染症 CRE infection	0	1	0	0	0	0	0.20	-0.20	0	9
急性脳炎 ² Acute encephalitis(excluding JE and WNE)	0	0	0	0	0	0	0.00	0.00	0	1
劇症型溶血性レンサ球菌感染症 Severe invasive streptococcal infections	0	0	0	0	0	0	0.00	0.00	0	2
後天性免疫不全症候群 (H I V 感染症を含む) HIV/AIDS	0	0	0	0	0	0	0.00	0.00	0	2
侵襲性インフルエンザ菌感染症 I nvasive H. influenzae infection	0	0	0	1	0	0	0.20	-0.20	0	2
侵襲性肺炎球菌感染症 I nvasive S. pneumoniae infection	0	0	0	0	0	0	0.00	0.00	0	5
水痘 (入院例) Varicella (limited to hospitalized case)	0	0	0	0	0	0	0.00	0.00	0	2
梅毒 Syphilis	0	0	1	0	1	0	0.40	-0.40	-1	21
播種性クリプトコックス症 Disseminated cryptococcosis	0	1	0	0	0	0	0.20	-0.20	0	4
破傷風 Tetanus	0	0	0	0	0	0	0.00	0.00	0	1
百日咳 Pertussis	0	0	0	0	0	0	0.00	0.00	0	1

累積数0のものは非表示にしております

¹ ウイルス性肝炎 (E型肝炎及びA型肝炎を除く。)

Viral hepatitis(excluding hepatitis A and E)

² 急性脳炎 (ウエストナイル脳炎、西部ウマ脳炎、ダニ媒介脳炎、東部ウマ脳炎、日本脳炎、ペネズエラウマ脳炎及びリフトバレー熱を除く。)

Acute encephalitis(excluding JE and WNE)

■ 定点把握感染症(週単位報告)

SENTINEL-REPORTING DISEASES (Weekly)

相模原市・過去5週の平均値に対する定点当たり報告数の増減

Comparison with the average number of cases per sentinels in the past 5 weeks(Sagami-hara)

疾病名 Diseases	32週 32nd	33週 33rd	34週 34th	35週 35th	36週 36th	37週 37th	平均 Avg.	対平均 37th-Avg.	対前週 37th-36th
インフルエンザ ¹³ Influenza	0.21	0.29	1.08	0.97	3.16	8.11	1.14	6.96	4.95
新型コロナウイルス感染症 COVID-19	8.18	13.63	18.58	20.63	21.24	18.92	16.45	2.47	-2.32
R Sウイルス感染症 Respiratory syncytial virus infection	0.23	0.13	0.07	0.13	0.10	0.07	0.13	-0.07	-0.03
咽頭結膜熱 Pharyngoconjunctival fever	0.17	0.07	0.10	0.10	0.00	0.17	0.09	0.08	0.17
A群溶血性レンサ球菌咽頭炎 Group A streptococcal pharyngitis	0.60	0.33	0.43	0.27	0.97	1.23	0.52	0.71	0.27
感染性胃腸炎 Infectious gastroenteritis	2.90	2.03	2.80	2.93	3.60	3.30	2.85	0.45	-0.30
水痘 Chickenpox	0.03	0.03	0.07	0.07	0.10	0.07	0.06	0.01	-0.03
手足口病 Hand, foot and mouth disease	0.30	0.27	0.37	0.33	0.23	0.43	0.30	0.13	0.20
伝染性紅斑 Erythema infection	0.00	0.00	0.00	0.00	0.00	0.07	0.00	0.07	0.07
突発性発しん Exanthem subitum	0.17	0.23	0.33	0.17	0.03	0.23	0.19	0.05	0.20
ヘルパンギーナ Herpangina	1.27	0.63	0.77	0.23	1.00	0.53	0.78	-0.25	-0.47
流行性耳下腺炎 Mumps	0.00	0.03	0.00	0.07	0.03	0.10	0.03	0.07	0.07
急性出血性結膜炎 Acute hemorrhagic conjunctivitis	0.00	0.00	0.00	0.00	0.00	0.25	0.00	0.25	0.25
流行性角結膜炎 Epidemic keratoconjunctivitis	0.50	2.00	1.25	0.75	1.75	3.00	1.25	1.75	1.25
感染性胃腸炎 (ロタウイルス) Infectious gastroenteritis (only by Rotavirus)	0.00	0.00	0.00	0.00	0.00	0.00	0.00	0.00	0.00
クラミジア肺炎 Chlamydial pneumonia	0.00	0.00	0.00	0.00	0.00	0.00	0.00	0.00	0.00
細菌性髄膜炎 Bacterial meningitis	0.00	0.00	0.00	0.00	0.00	0.00	0.00	0.00	0.00
マイコプラズマ肺炎 Mycoplasma pneumonia	0.00	0.00	0.00	0.00	0.00	0.00	0.00	0.00	0.00
無菌性髄膜炎 Aseptic meningitis	0.00	0.00	0.00	0.00	0.00	0.00	0.00	0.00	0.00

¹³ インフルエンザ (鳥インフルエンザ及び新型インフルエンザ等感染症を除く)
Influenza

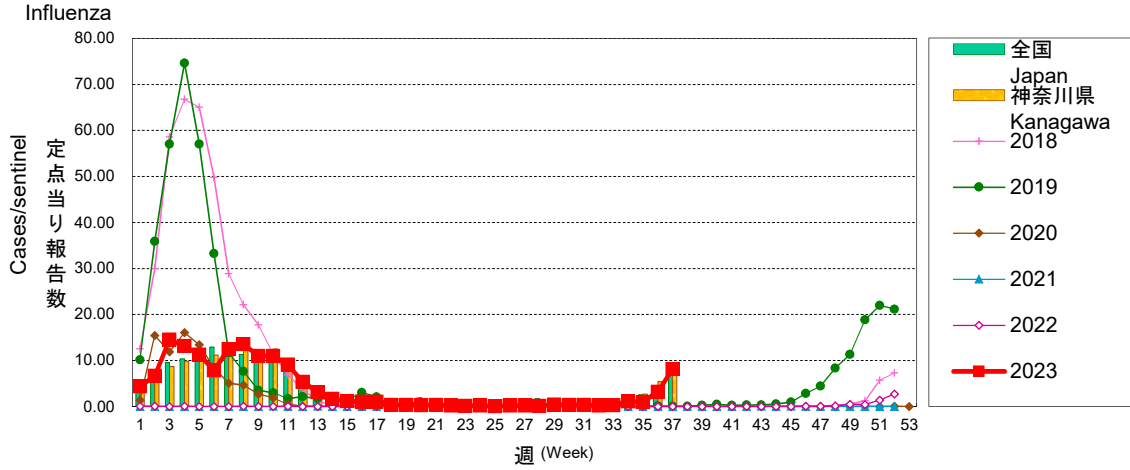
■ グラフ総覧(2023年第37週)

Disease trend graph (37th week, 2023)

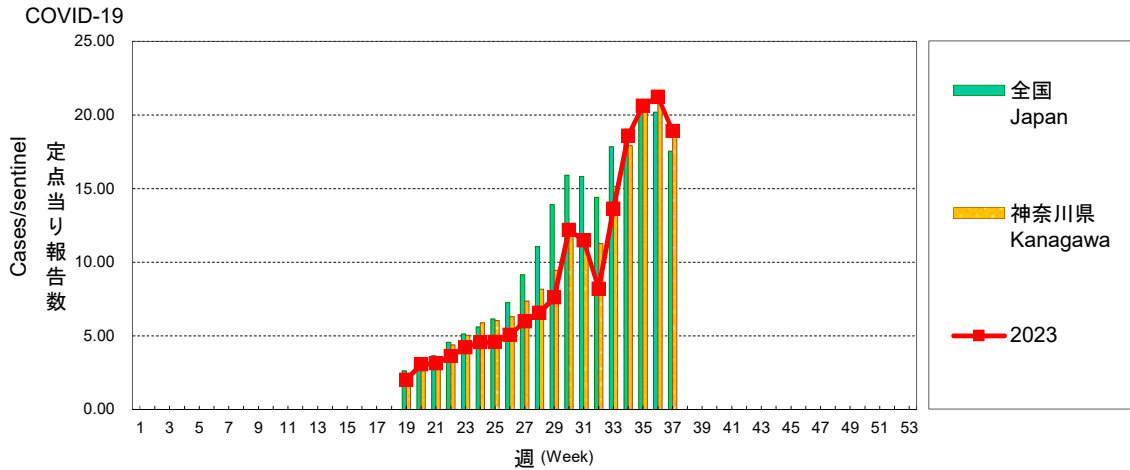
相模原市 定点当り報告数グラフ

Disease Trend Graph (weekly reported cases per sentinel in comparison),Sagami-hara

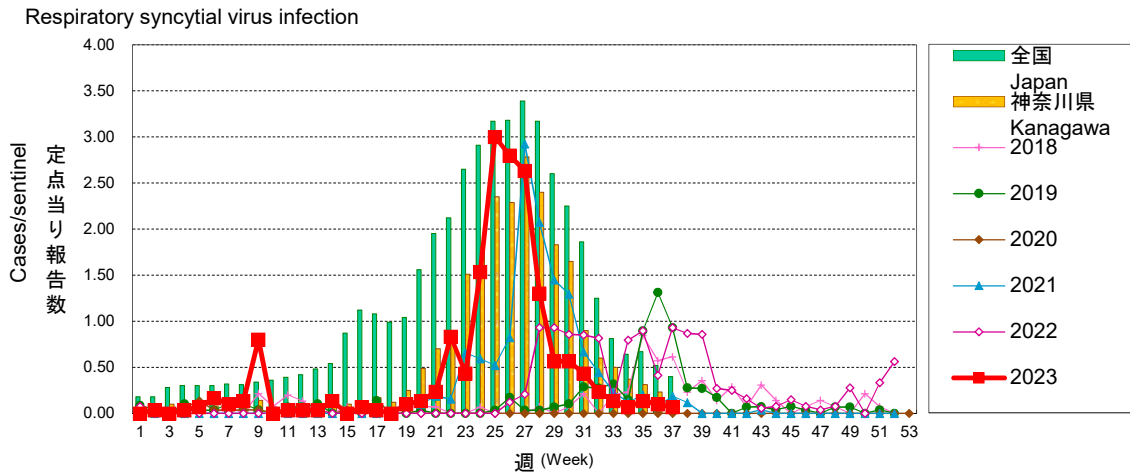
インフルエンザ



新型コロナウイルス感染症



RSウイルス感染症

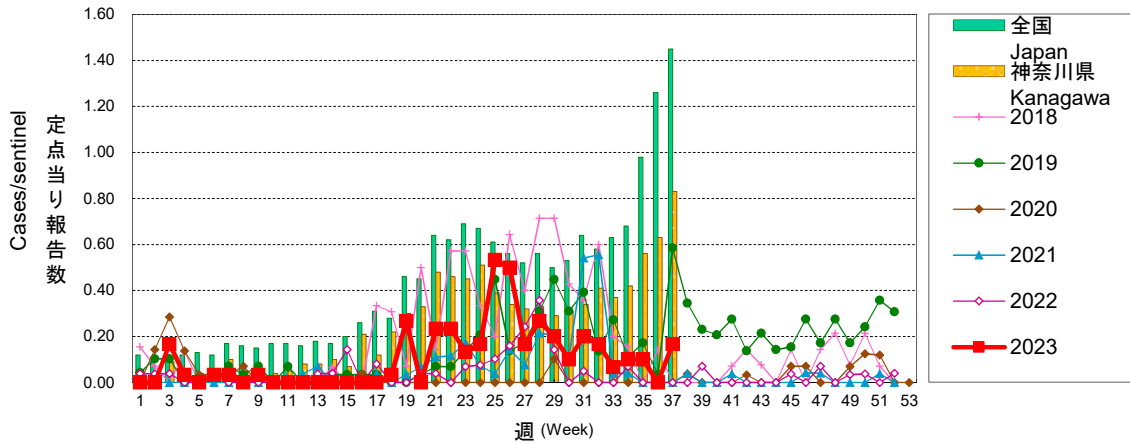


相模原市 定点当り報告数グラフ

Disease Trend Graph (weekly reported cases per sentinel in comparison),Sagami-hara

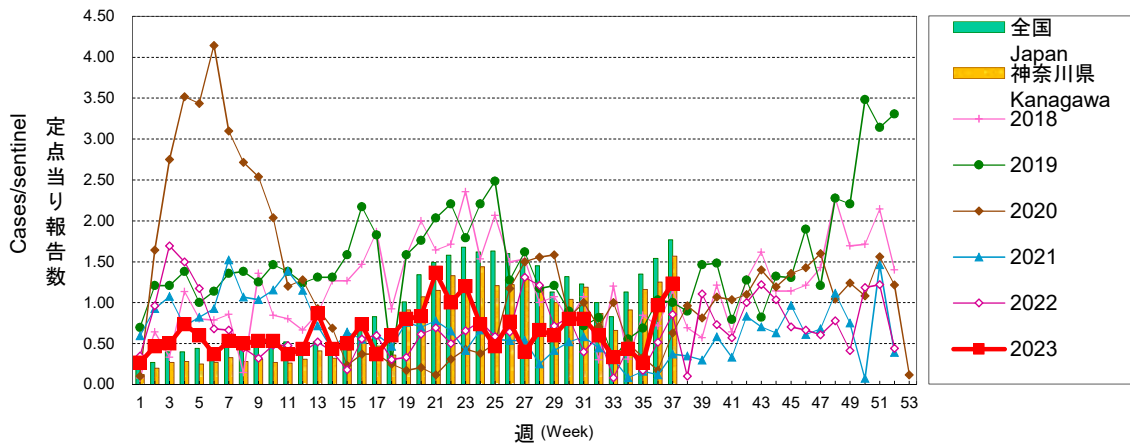
咽頭結膜熱

Pharyngoconjunctival fever



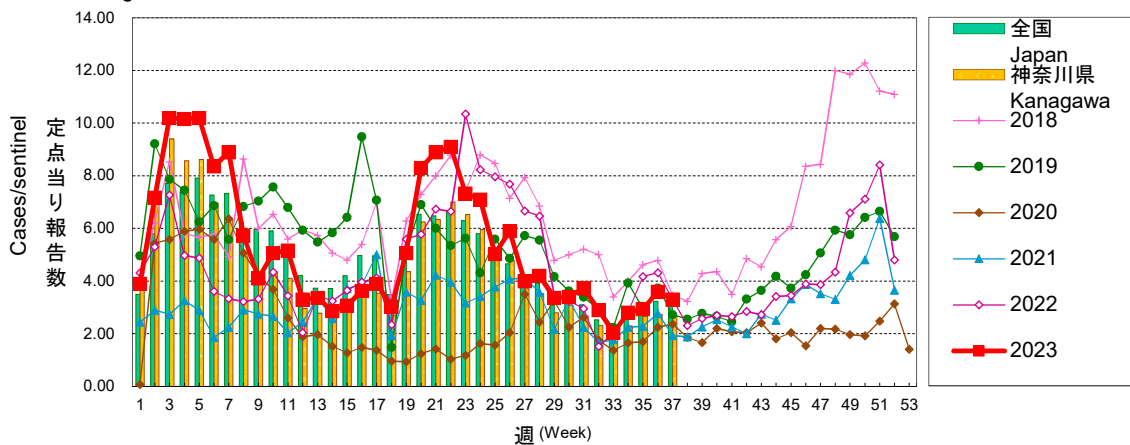
A群溶血性レンサ球菌咽頭炎

Group A streptococcal pharyngitis



感染性胃腸炎

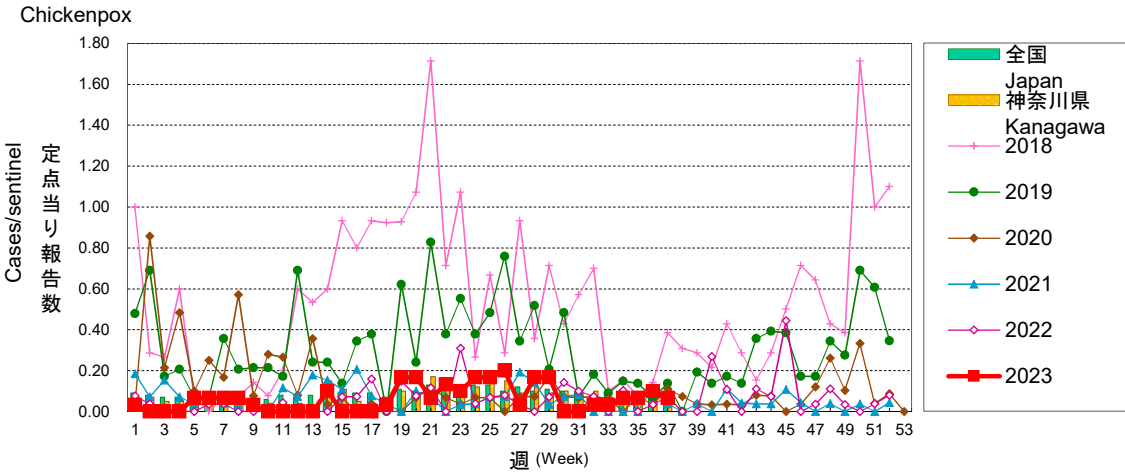
Infectious gastroenteritis



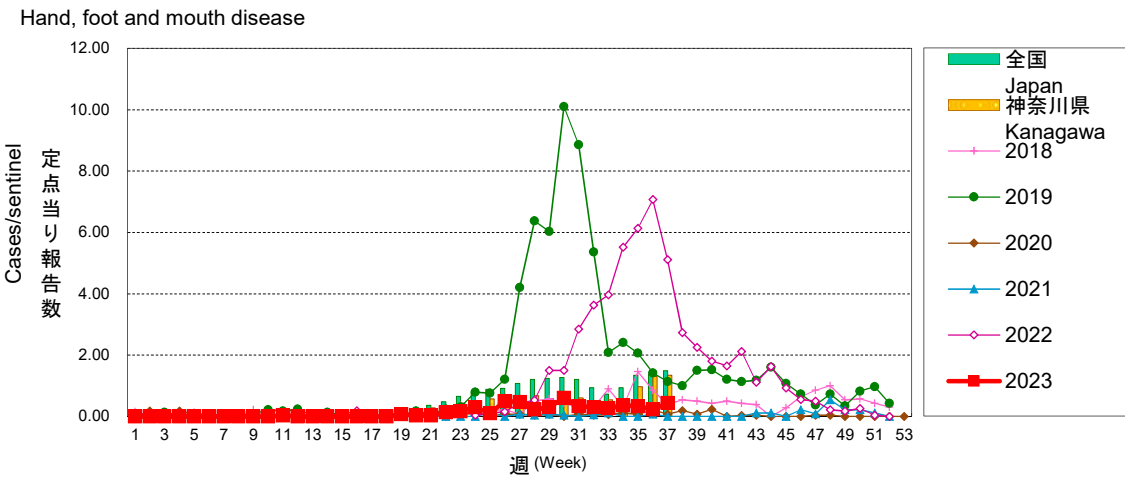
相模原市 定点当り報告数グラフ

Disease Trend Graph (weekly reported cases per sentinel in comparison),Sagami-hara

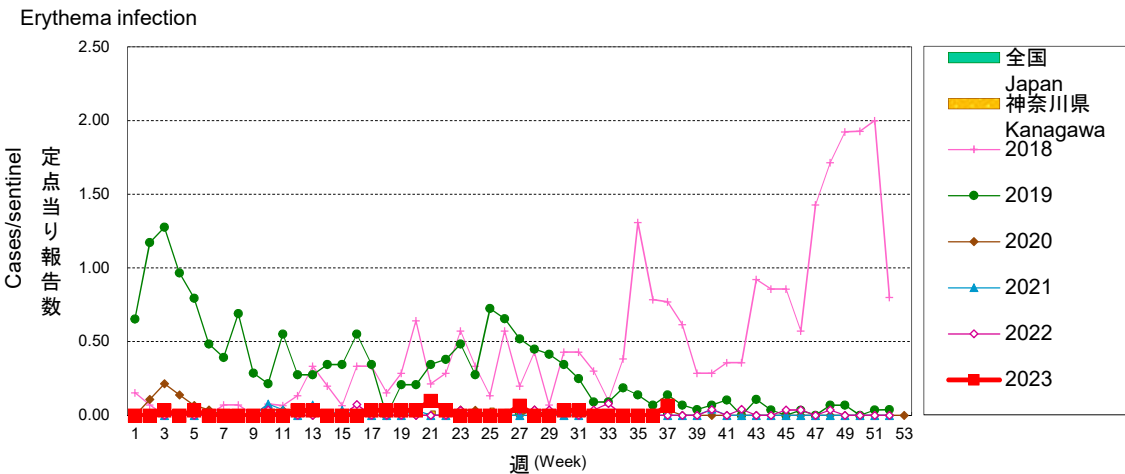
水痘



手足口病



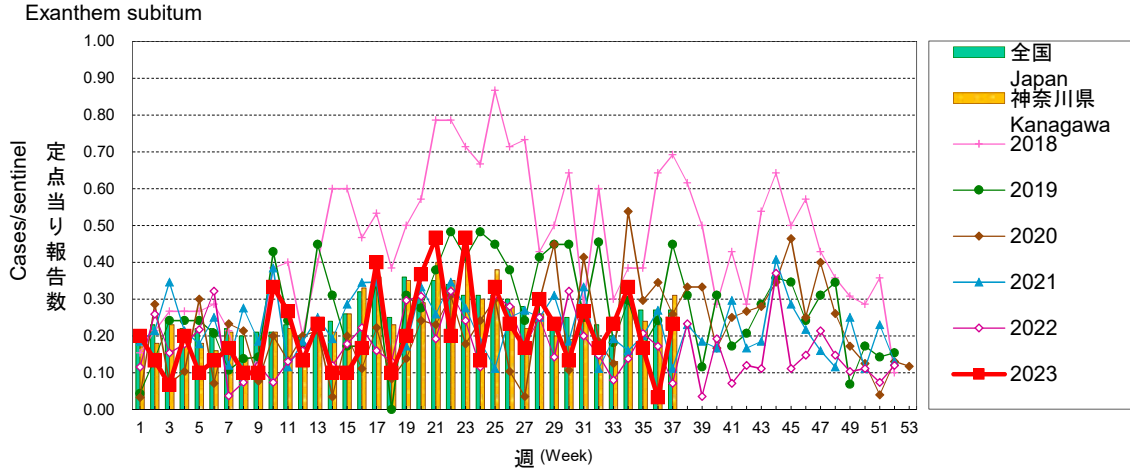
伝染性紅斑



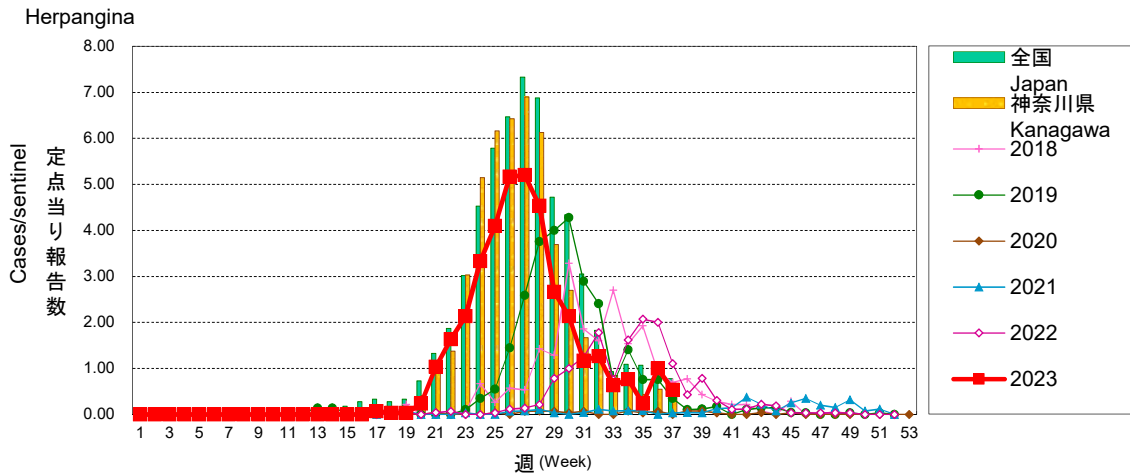
相模原市 定点当り報告数グラフ

Disease Trend Graph (weekly reported cases per sentinel in comparison),Sagami-hara

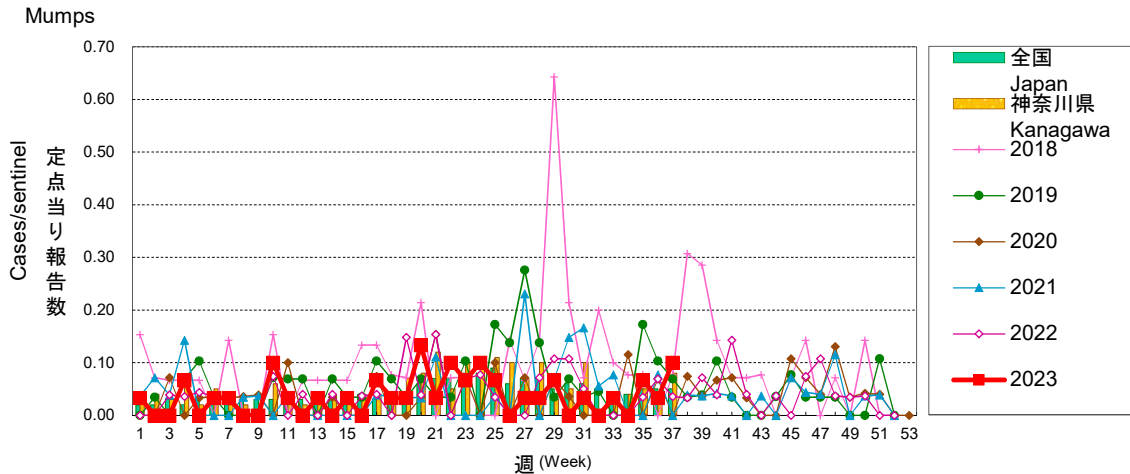
突発性発しん



ヘルパンギーナ



流行性耳下腺炎

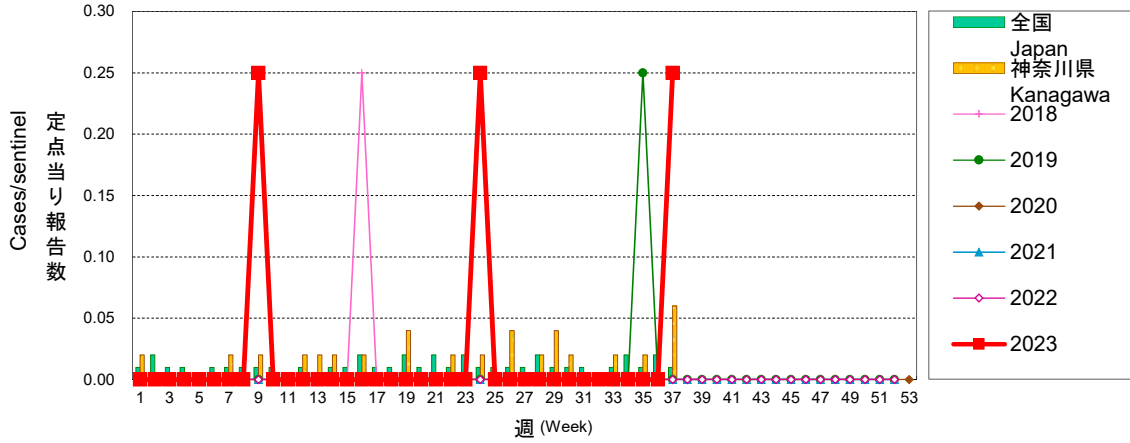


相模原市 定点当り報告数グラフ

Disease Trend Graph (weekly reported cases per sentinel in comparison),Sagami-hara

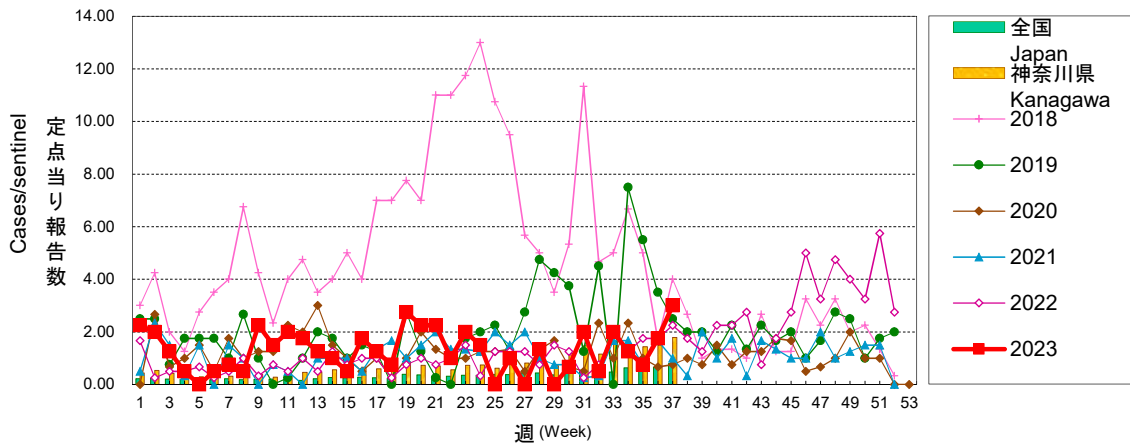
急性出血性結膜炎

Acute hemorrhagic conjunctivitis



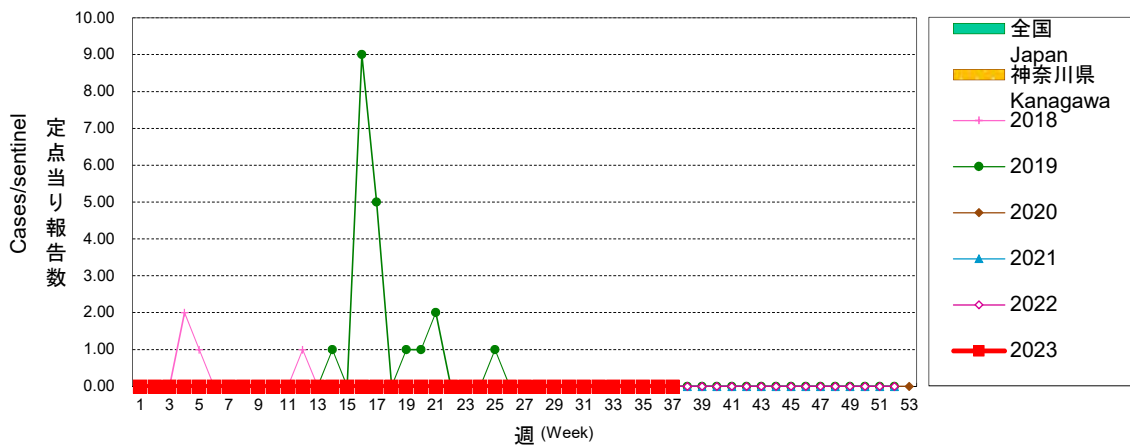
流行性角結膜炎

Epidemic keratoconjunctivitis



感染性胃腸炎(ロタウイルス)

Infectious gastroenteritis (only by Rotavirus)

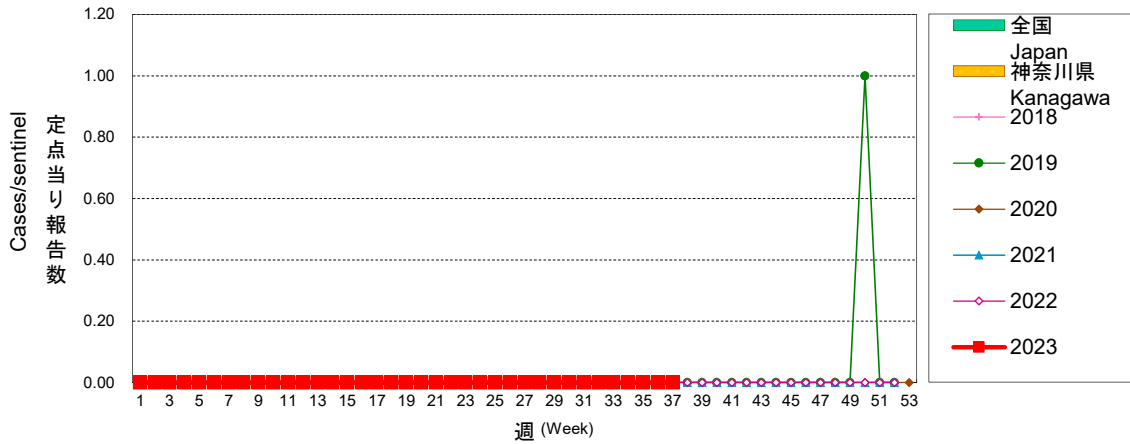


相模原市 定点当り報告数グラフ

Disease Trend Graph (weekly reported cases per sentinel in comparison),Sagami-hara

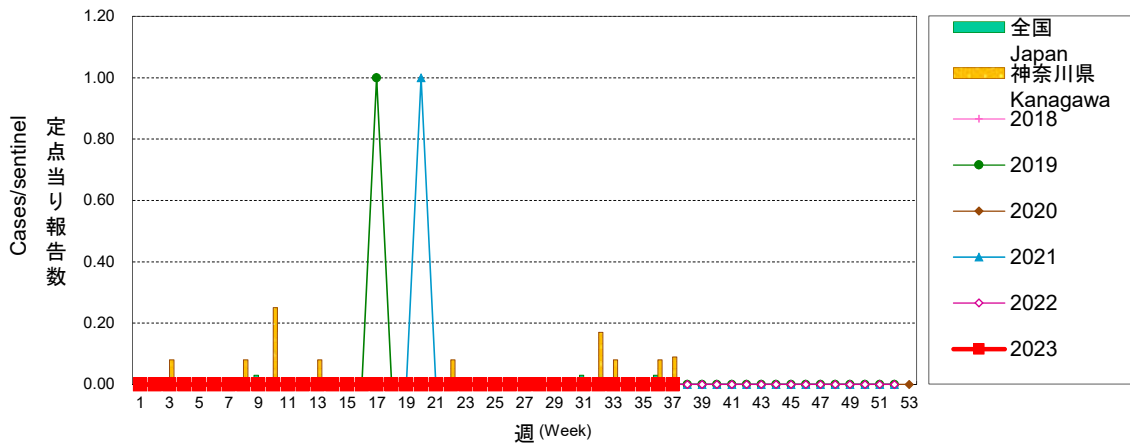
クラミジア肺炎

Chlamydial pneumonia



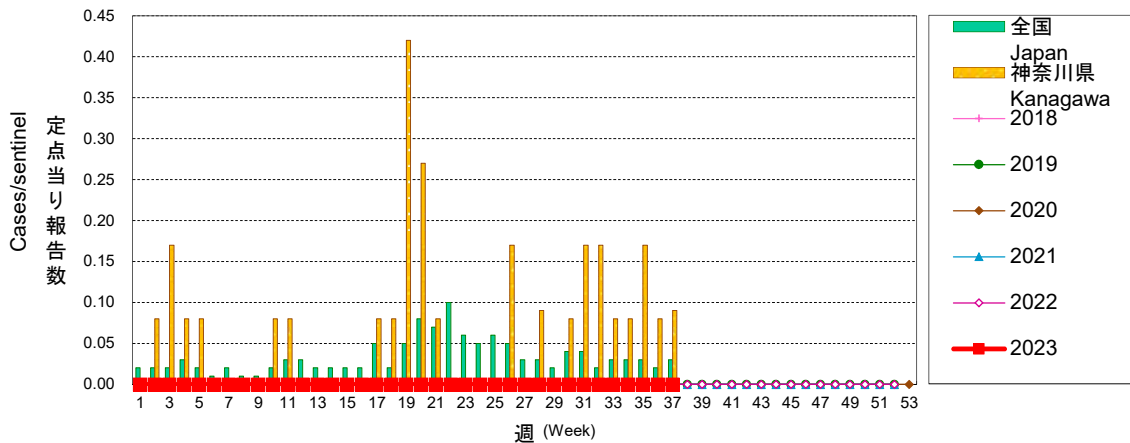
細菌性髄膜炎

Bacterial meningitis



マイコプラズマ肺炎

Mycoplasma pneumonia

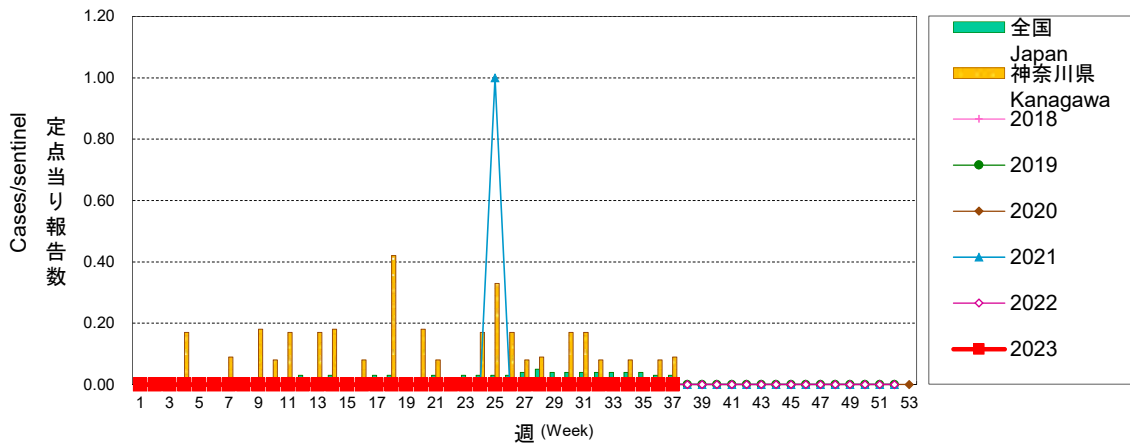


相模原市 定点当り報告数グラフ

Disease Trend Graph (weekly reported cases per sentinel in comparison),Sagami-hara

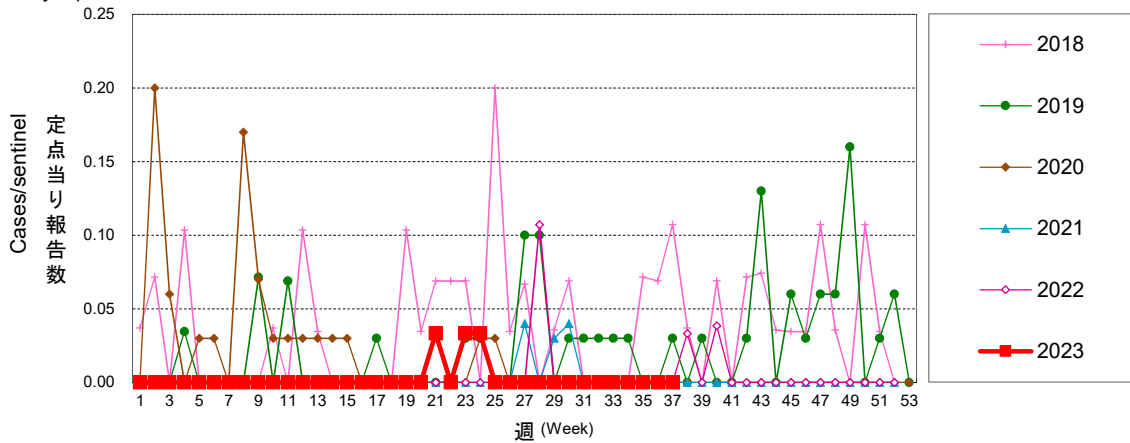
無菌性髄膜炎

Aseptic meningitis



マイコプラズマ感染症

Mycoplasma infection



項目	合計	緑区	中央区	南区
定点数	30	8	8	14
RSウイルス	2	0	1	1
咽頭結膜熱	5	3	0	2
A群溶血性レンサ球菌咽頭炎	37	3	14	20
感染性胃腸炎	99	28	52	19
水痘	2	0	2	0
手足口病	13	3	4	6
伝染性紅斑	2	0	0	2
突発性発しん	7	2	4	1
ヘルパンギーナ	16	0	4	12
流行性耳下腺炎	3	0	3	0
マイコプラズマ感染症	0	0	0	0
* 30医療機関中の回答数	30	8	8	14

定点数	38	10	11	17
インフルエンザ (鳥インフルエンザを除く)	308	84	61	163
新型コロナウイルス感染症 (COVID-19)	719	224	209	286
* 38医療機関中の回答数	38	10	11	17

定点数	4	1	2	1
急性出血性結膜炎	1	0	1	0
流行性角結膜炎	12	5	5	2
* 4医療機関中の回答数	4	1	2	1

※月報

定点数	5	2	1	2
性器クラミジア感染症				
性器ヘルペスウイルス感染症				
尖圭コンジローマ				
淋菌感染症				
* 5医療機関中の回答数		0	0	0

基幹定点(週報)

細菌性髄膜炎(真菌性を含む)	0
無菌性髄膜炎	0
マイコプラズマ肺炎	0
クラミジア肺炎(オウム病を除く)	0
感染症胃腸炎(ロタウイルスのみ)	0
* 1医療機関中の回答数	1

※月報

メチシリン耐性黄色ブドウ球菌感染症	0
ペニシリン耐性肺炎球菌感染症	0
薬剤耐性緑膿菌感染症	0
* 1医療機関中の回答数	1

調査期間:令和5年9月11日(月)~令和5年9月17日(日)37週

集団かぜ・インフルエンザによる学級閉鎖発生状況(令和5年9月4日～令和5年9月17日)

市内学級閉鎖情報		合計	橋本 大沢 城山	本庁	田名 上溝 麻溝	大野北 大野中	相模台 新磯 相武台	大野南 東林	津久井 相模湖 藤野
保育園	学級数	0	0	0	0	0	0	0	0
	欠席者数	0	0	0	0	0	0	0	0
幼稚園	学級数	6	0	0	0	0	0	0	6
	欠席者数	16	0	0	0	0	0	0	16
小学校	学級数	9	3	1	0	1	0	3	1
	欠席者数	89	27	9	0	19	0	29	5
中学校	学級数	4	0	0	1	1	0	2	0
	欠席者数	32	0	0	10	7	0	15	0
高校	学級数	0	0	0	0	0	0	0	0
	欠席者数	0	0	0	0	0	0	0	0
その他	学級数	0	0	0	0	0	0	0	0
	欠席者数	0	0	0	0	0	0	0	0
今シーズン合計	学級数	19	3	1	1	2	0	5	7
	欠席者数	137	27	9	10	26	0	44	21

地域別欠席者数(累計)

令和5年9月4日～令和5年9月17日

地域	欠席者数	地域	欠席者数
橋本	18	相模台	0
大沢	9	新磯	0
城山	0	相武台	0
本庁	9	大野南	44
田名	0	東林	0
上溝	10	津久井	16
麻溝	0	相模湖	0
大野北	26	藤野	5
大野中	0	合計	137

地域別欠席者数・学級閉鎖数の推移

令和5年9月4日～令和5年9月10日

地域	欠席者数	学級閉鎖数	地域	欠席者数	学級閉鎖数
橋本	0	0	相模台	0	0
大沢	9	1	新磯	0	0
城山	0	0	相武台	0	0
本庁	9	1	大野南	0	0
田名	0	0	東林	0	0
上溝	0	0	津久井	0	0
麻溝	0	0	相模湖	0	0
大野北	7	1	藤野	0	0
大野中	0	0	合計	25	3



令和5年9月11日～令和5年9月17日

地域	欠席者数	学級閉鎖数	地域	欠席者数	学級閉鎖数
橋本	18	2	相模台	0	0
大沢	0	0	新磯	0	0
城山	0	0	相武台	0	0
本庁	0	0	大野南	44	5
田名	0	0	東林	0	0
上溝	10	1	津久井	16	6
麻溝	0	0	相模湖	0	0
大野北	19	1	藤野	5	1
大野中	0	0	合計	112	16