

# 感染症週報

相模原市感染症情報センター

## ■ 総評(Review)

### ★今週の注目疾患 A群溶血性レンサ球菌咽頭炎

本市でのA群溶血性レンサ球菌咽頭炎(溶連菌感染症ともいいます)の報告数が引き続き増加しています。例年の同時期に比べ、高い数値で推移しています。

A群溶血性レンサ球菌咽頭炎の感染経路は、咳やくしゃみによる飛沫感染あるいは手指を介した接触感染で、ヒトとヒトとの接触の機会が増加するときに起こりやすく、学校・家庭内などの集団での感染も多い感染症です。

流水と石けんで十分に手洗いを行い、咳エチケットをするなど感染拡大防止に心がけましょう。

・A群溶血性レンサ球菌咽頭炎とは(国立感染症研究所HP)

(<https://www.niid.go.jp/niid/ja/kansenohanashi/340-group-a-streptococcus-intro.html>)

インフルエンザが流行しています。引き続き感染にご注意ください。

### ★ 全数把握疾患

一類感染症	届出なし	0件
二類感染症	届出なし	0件
三類感染症	腸管出血性大腸菌感染症	1件
四類感染症	届出なし	0件
五類感染症	侵襲性肺炎球菌感染症	1件

全数把握感染症  
NOTIFIABLE DISEASES

相模原市・過去5週の平均値に対する報告数の増減

Comparison with the average number of cases in the past 5 weeks in Sagamihara

疾病名 Diseases	38週 38th	39週 39th	40週 40th	41週 41st	42週 42nd	43週 43rd	平均 Avg.	対平均 43rd-Avg.	対前週 43rd-42nd	累積 Cum 2023
結核 Tuberculosis	0	4	2	2	3	0	2.20	-2.20	-3	67
細菌性赤痢 Shigellosis	0	0	0	0	0	0	0.00	0.00	0	1
腸管出血性大腸菌感染症 EHEC infection	0	0	0	0	0	1	0.00	1.00	1	11
腸チフス Typhoid fever	0	0	0	0	0	0	0.00	0.00	0	1
E型肝炎 Hepatitis E	0	0	0	0	0	0	0.00	0.00	0	2
重症熱性血小板減少症候群(SFTS) SFTS	0	0	0	0	0	0	0.00	0.00	0	1
ライム病 Lyme disease	0	0	0	0	0	0	0.00	0.00	0	1
レジオネラ症 Legionellosis	1	3	0	0	1	0	1.00	-1.00	-1	16
アメーバ赤痢 Amebiasis	0	0	0	0	0	0	0.00	0.00	0	4
ウイルス性肝炎 <sup>1</sup> Viral hepatitis (non-A and non-E)	0	0	0	0	0	0	0.00	0.00	0	1
カルバペネム耐性腸内細菌目細菌感染症 CRE infection	0	0	0	0	0	0	0.00	0.00	0	10
急性脳炎 <sup>2</sup> Acute encephalitis(excluding JE and WNE)	0	1	1	0	0	0	0.40	-0.40	0	3
劇症型溶血性レンサ球菌感染症 Severe invasive streptococcal infections	0	0	0	0	1	0	0.20	-0.20	-1	3
後天性免疫不全症候群 (H I V感染症を含む) HIV/AIDS	0	0	0	0	0	0	0.00	0.00	0	2
侵襲性インフルエンザ菌感染症 I nvasive H. influenzae infection	0	0	0	0	0	0	0.00	0.00	0	2
侵襲性肺炎球菌感染症 I nvasive S. pneumoniae infection	0	0	0	0	0	1	0.00	1.00	1	7
水痘 (入院例) Varicella (limited to hospitalized case)	0	0	0	1	0	0	0.20	-0.20	0	3
梅毒 Syphilis	0	1	1	1	1	0	0.80	-0.80	-1	25
播種性クリプトコックス症 Disseminated cryptococcosis	0	0	0	0	0	0	0.00	0.00	0	5
破傷風 Tetanus	0	0	0	0	0	0	0.00	0.00	0	1
百日咳 Pertussis	0	0	0	0	0	0	0.00	0.00	0	1

<sup>1</sup> ウイルス性肝炎 (E型肝炎及びA型肝炎を除く。)

Viral hepatitis(excluding hepatitis A and E)

<sup>2</sup> 急性脳炎 (ウエストナイル脳炎、西部ウマ脳炎、ダニ媒介脳炎、東部ウマ脳炎、日本脳炎、ペネズセラウマ脳炎及びリフトバレー熱を除く。)

Acute encephalitis(excluding JE and WNE)

■ **定点把握感染症(週単位報告)**

**SENTINEL-REPORTING DISEASES (Weekly)**

相模原市・過去5週の平均値に対する定点当たり報告数の増減

Comparison with the average number of cases per sentinels in the past 5 weeks(Sagami-hara)

疾病名 Diseases	38週 38th	39週 39th	40週 40th	41週 41st	42週 42nd	43週 43rd	平均 Avg.	対平均 43rd-Avg.	対前週 43rd-42nd
インフルエンザ <sup>3</sup> Influenza	6.76	10.11	9.87	10.21	18.16	20.03	11.02	9.01	1.87
新型コロナウイルス感染症 COVID-19	8.82	7.87	3.76	3.13	2.45	1.89	5.21	-3.31	-0.55
R Sウイルス感染症 Respiratory syncytial virus infection	0.07	0.00	0.03	0.03	0.03	0.03	0.03	0.00	0.00
咽頭結膜熱 Pharyngoconjunctival fever	0.23	0.60	0.33	0.23	0.37	0.63	0.35	0.28	0.27
A群溶血性レンサ球菌咽頭炎 Group A streptococcal pharyngitis	1.20	1.10	1.73	1.67	2.27	2.87	1.59	1.27	0.60
感染性胃腸炎 Infectious gastroenteritis	2.07	2.77	3.50	2.97	4.03	3.23	3.07	0.17	-0.80
水痘 Chickenpox	0.17	0.27	0.13	0.07	0.03	0.03	0.13	-0.10	0.00
手足口病 Hand, foot and mouth disease	1.17	1.33	1.93	1.70	1.03	0.90	1.43	-0.53	-0.13
伝染性紅斑 Erythema infection	0.00	0.00	0.00	0.00	0.00	0.00	0.00	0.00	0.00
突発性発しん Exanthem subitum	0.27	0.13	0.30	0.27	0.20	0.10	0.23	-0.13	-0.10
ヘルパンギーナ Herpangina	0.47	0.40	0.30	0.17	0.07	0.07	0.28	-0.21	0.00
流行性耳下腺炎 Mumps	0.07	0.03	0.00	0.07	0.07	0.07	0.05	0.02	0.00
急性出血性結膜炎 Acute hemorrhagic conjunctivitis	0.00	0.00	0.25	0.00	0.00	0.00	0.05	-0.05	0.00
流行性角結膜炎 Epidemic keratoconjunctivitis	2.00	2.00	3.25	2.00	1.75	1.75	2.20	-0.45	0.00
感染性胃腸炎(ロタウイルス) Infectious gastroenteritis (only by Rotavirus)	0.00	0.00	0.00	0.00	0.00	0.00	0.00	0.00	0.00
クラミジア肺炎 Chlamydial pneumonia	0.00	0.00	0.00	0.00	0.00	0.00	0.00	0.00	0.00
細菌性髄膜炎 Bacterial meningitis	0.00	0.00	0.00	0.00	0.00	0.00	0.00	0.00	0.00
マイコプラズマ肺炎 Mycoplasma pneumonia	0.00	0.00	0.00	0.00	0.00	0.00	0.00	0.00	0.00
無菌性髄膜炎 Aseptic meningitis	0.00	0.00	0.00	0.00	0.00	0.00	0.00	0.00	0.00

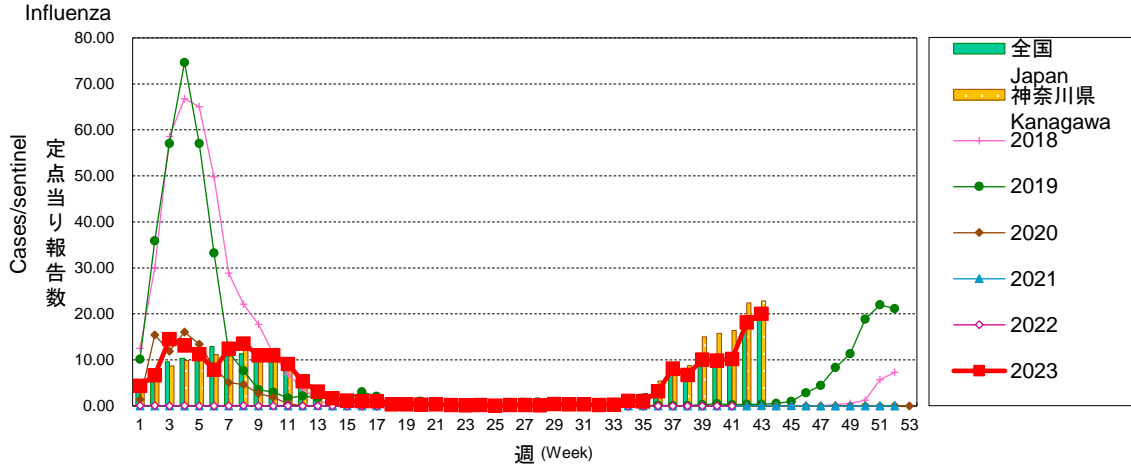
<sup>3</sup> インフルエンザ(鳥インフルエンザ及び新型インフルエンザ等感染症を除く)  
Influenza

■ **グラフ総覧(2023年第43週)**  
**Disease trend graph (43rd week, 2023)**

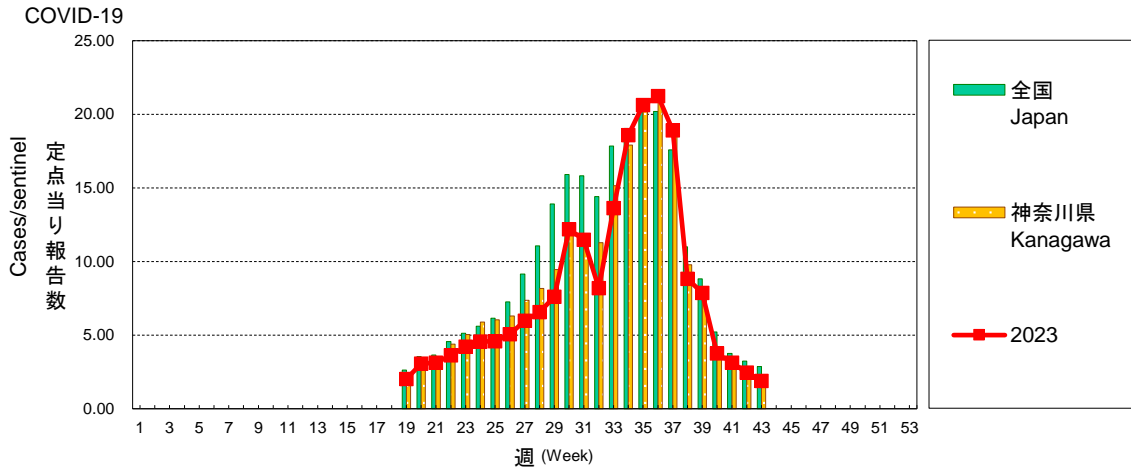
相模原市 定点当り報告数グラフ

Disease Trend Graph (weekly reported cases per sentinel in comparison),Sagami-hara

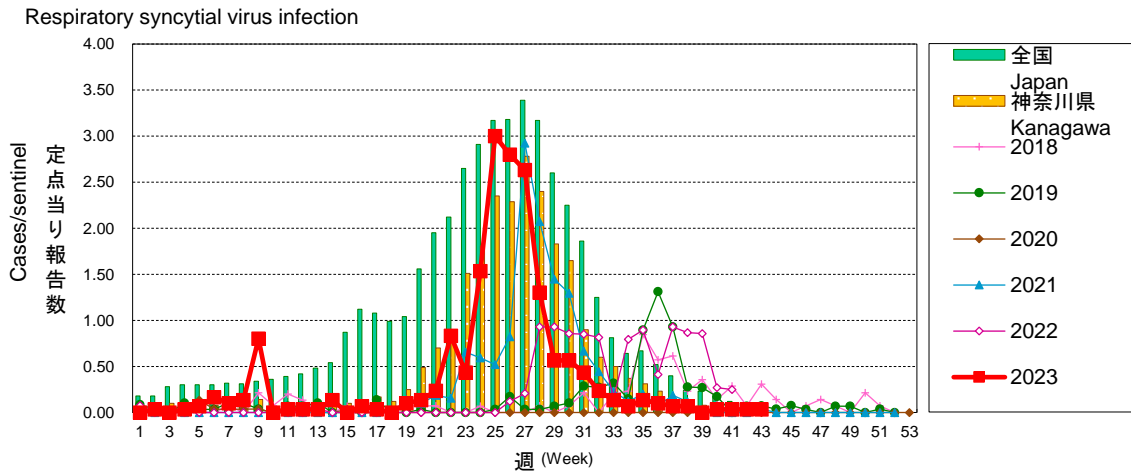
**インフルエンザ**



**新型コロナウイルス感染症**



**RSウイルス感染症**

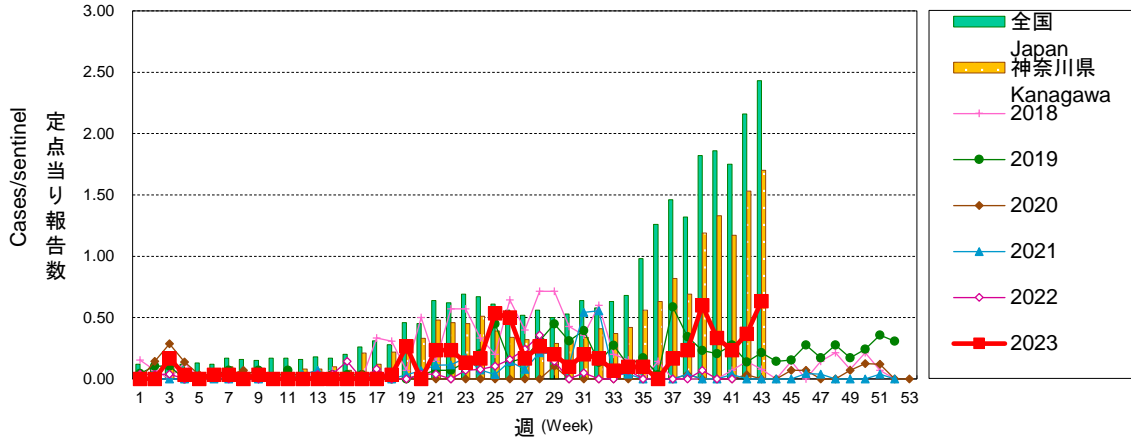


相模原市 定点当り報告数グラフ

Disease Trend Graph (weekly reported cases per sentinel in comparison),Sagamihara

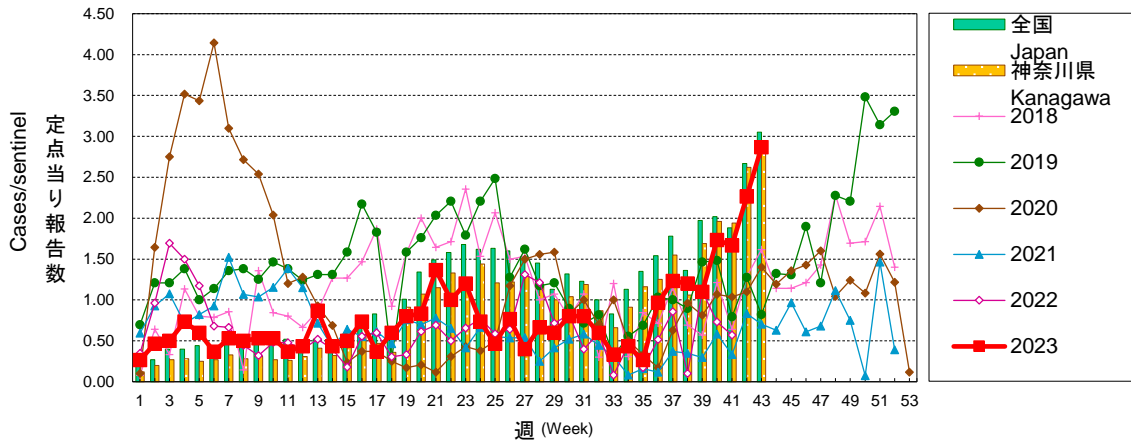
咽頭結膜熱

Pharyngoconjunctival fever



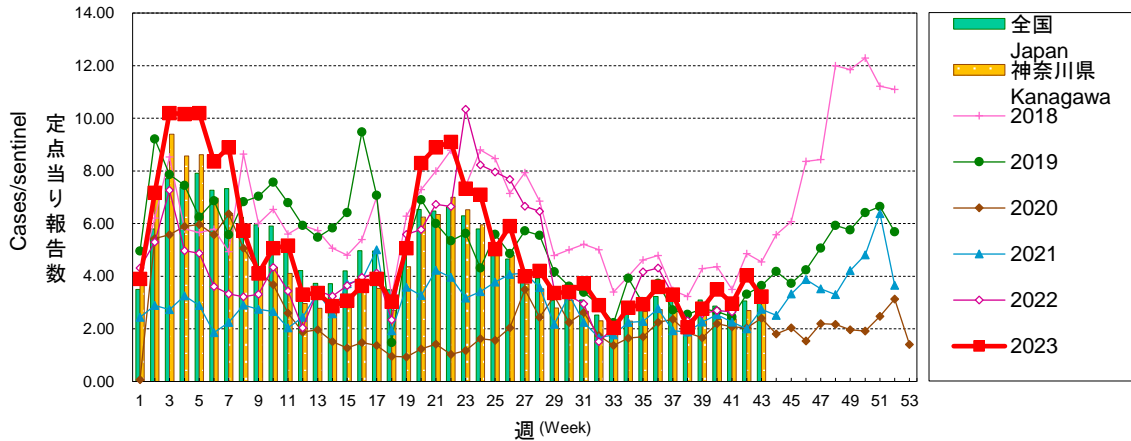
A群溶血性レンサ球菌咽頭炎

Group A streptococcal pharyngitis



感染性胃腸炎

Infectious gastroenteritis

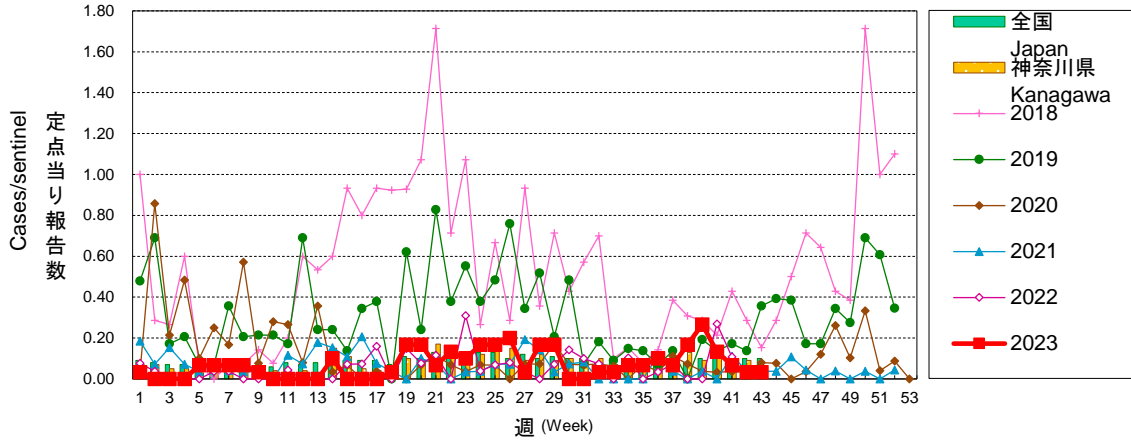


相模原市 定点当り報告数グラフ

Disease Trend Graph (weekly reported cases per sentinel in comparison),Sagami-hara

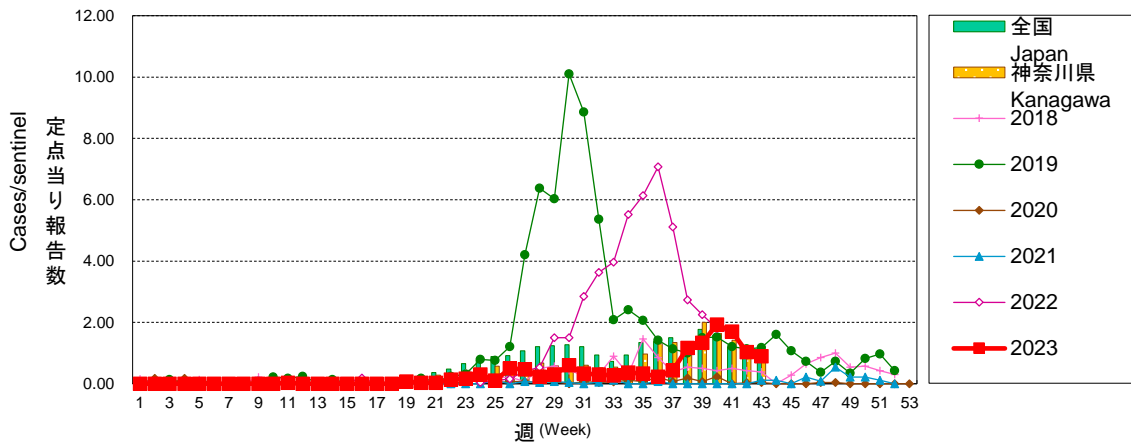
水痘

Chickenpox



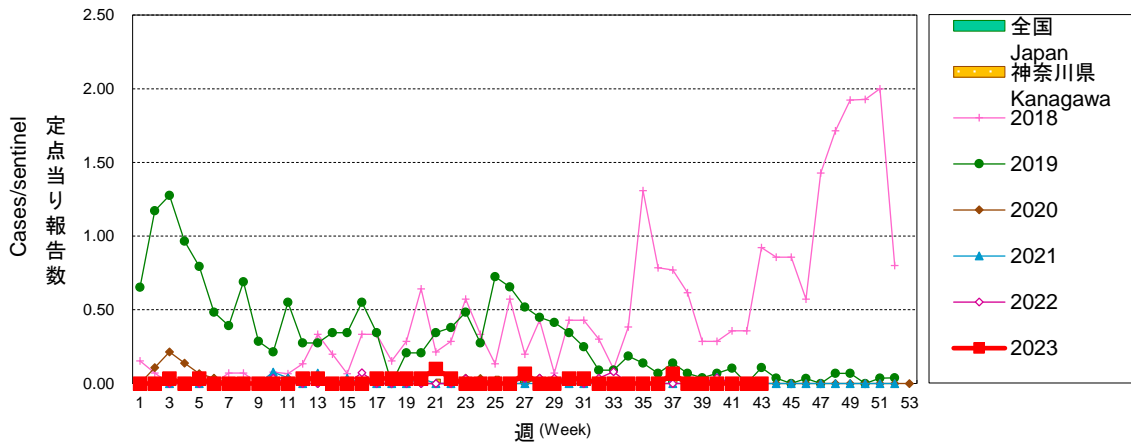
手足口病

Hand, foot and mouth disease



伝染性紅斑

Erythema infection

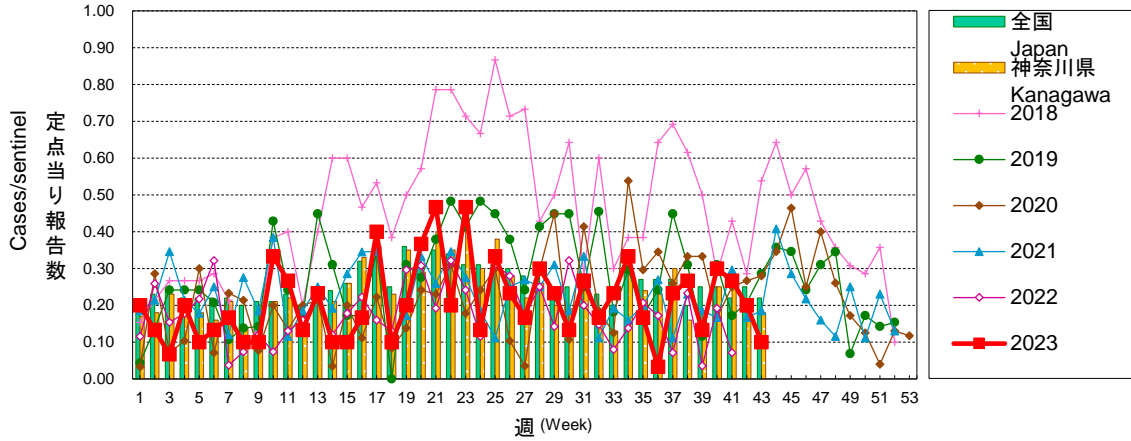


相模原市 定点当り報告数グラフ

Disease Trend Graph (weekly reported cases per sentinel in comparison),Sagami-hara

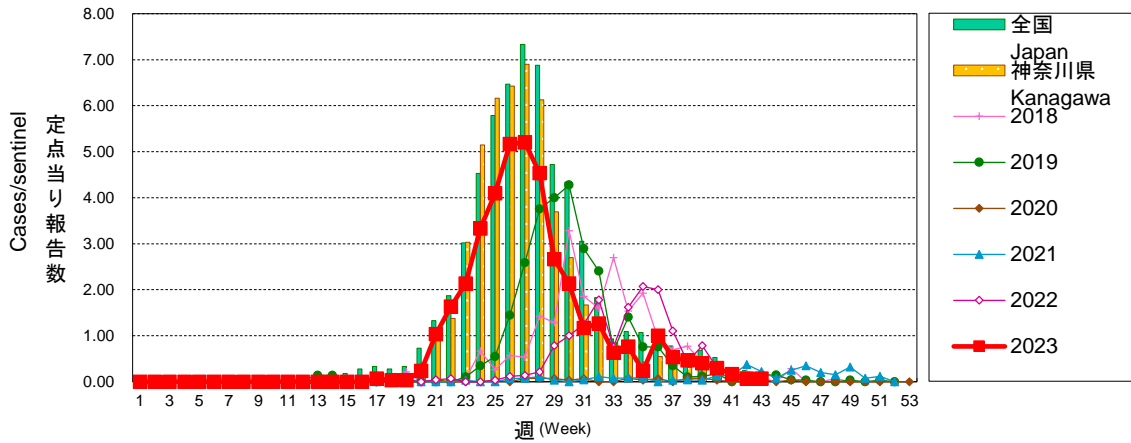
突発性発しん

Exanthem subitum



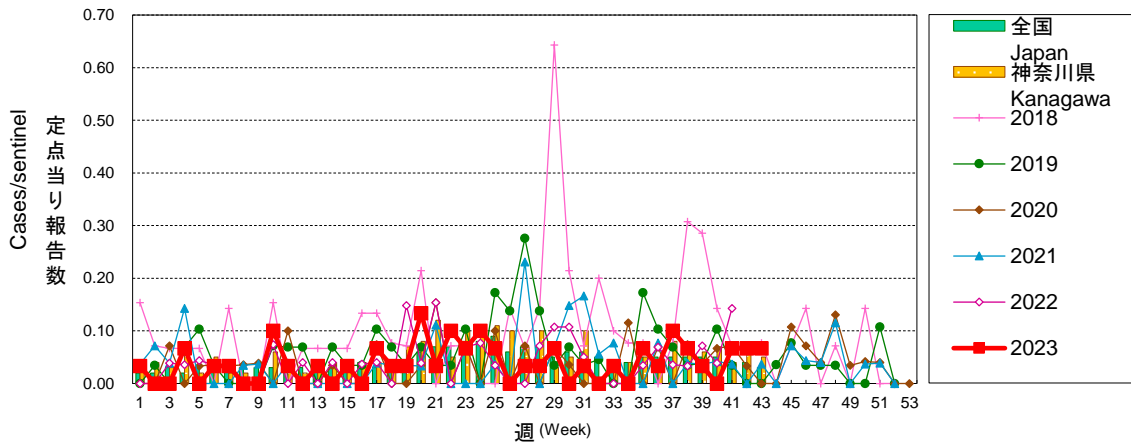
ヘルパンギーナ

Herpangina



流行性耳下腺炎

Mumps

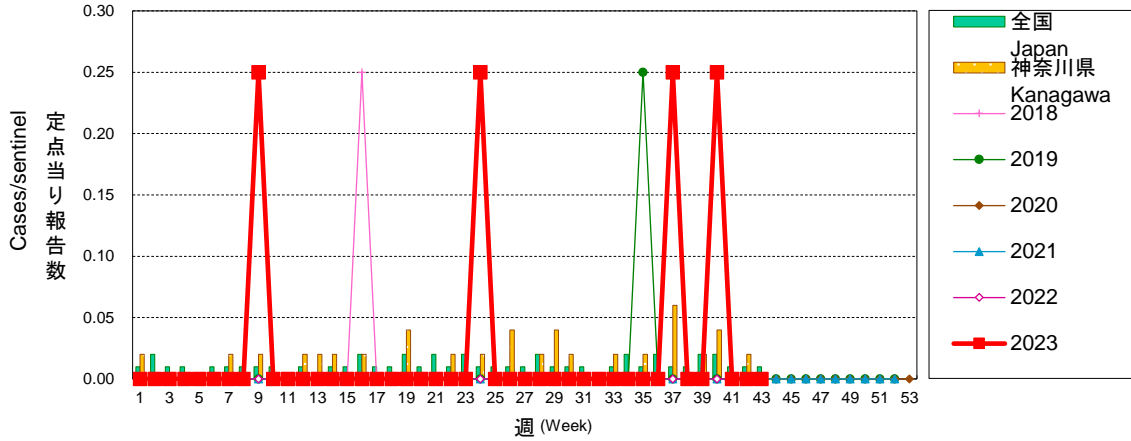


相模原市 定点当り報告数グラフ

Disease Trend Graph (weekly reported cases per sentinel in comparison),Sagami-hara

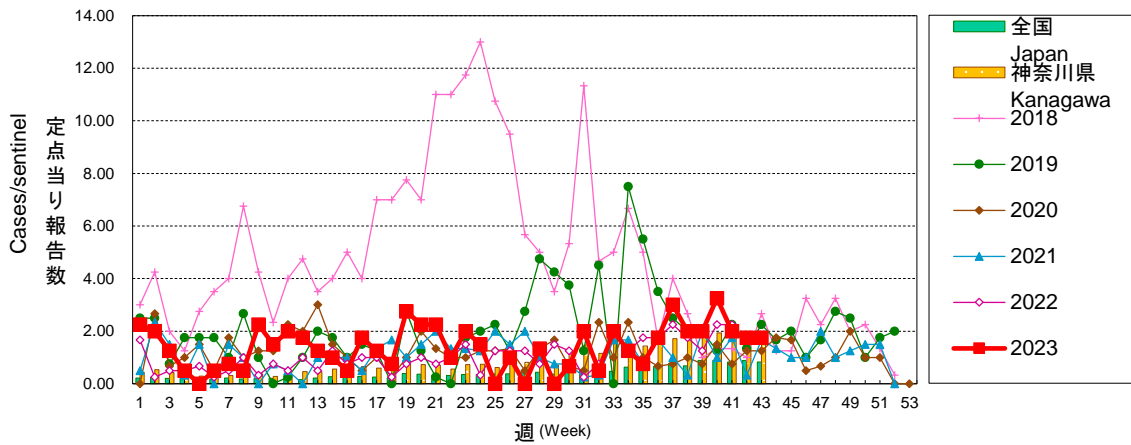
急性出血性結膜炎

Acute hemorrhagic conjunctivitis



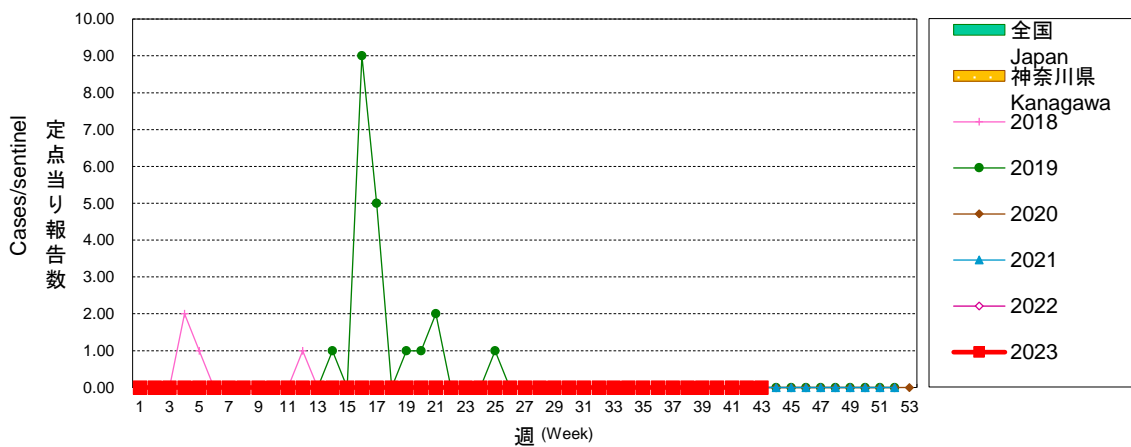
流行性角結膜炎

Epidemic keratoconjunctivitis



感染性胃腸炎(ロタウイルス)

Infectious gastroenteritis (only by Rotavirus)



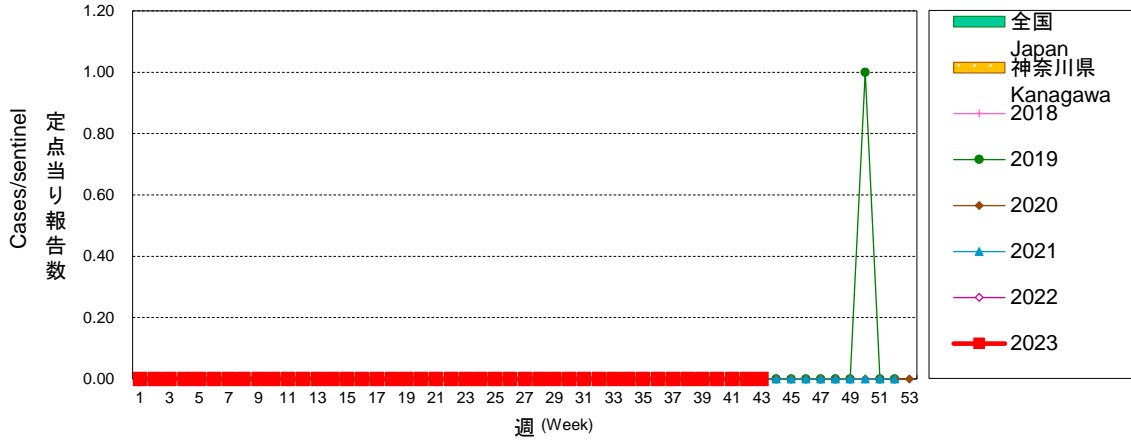


相模原市 定点当り報告数グラフ

Disease Trend Graph (weekly reported cases per sentinel in comparison),Sagami-hara

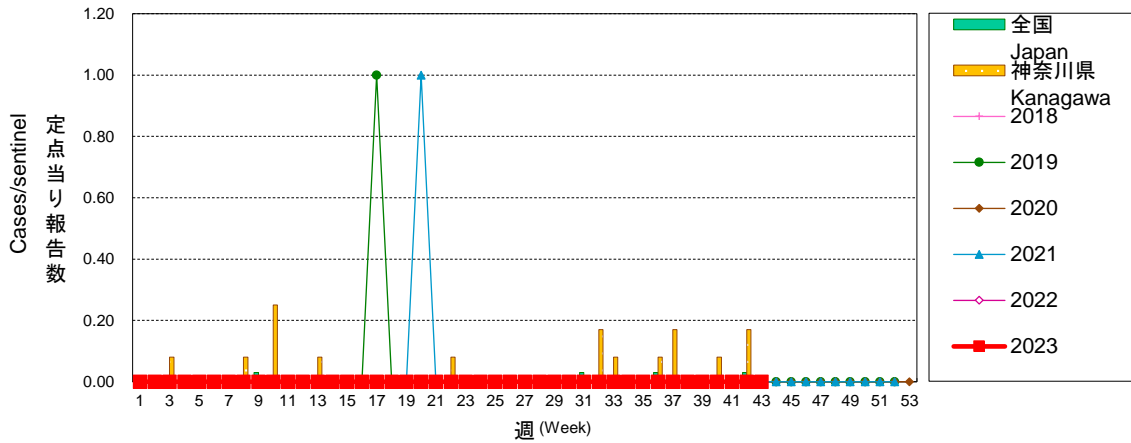
クラミジア肺炎

Chlamydial pneumonia



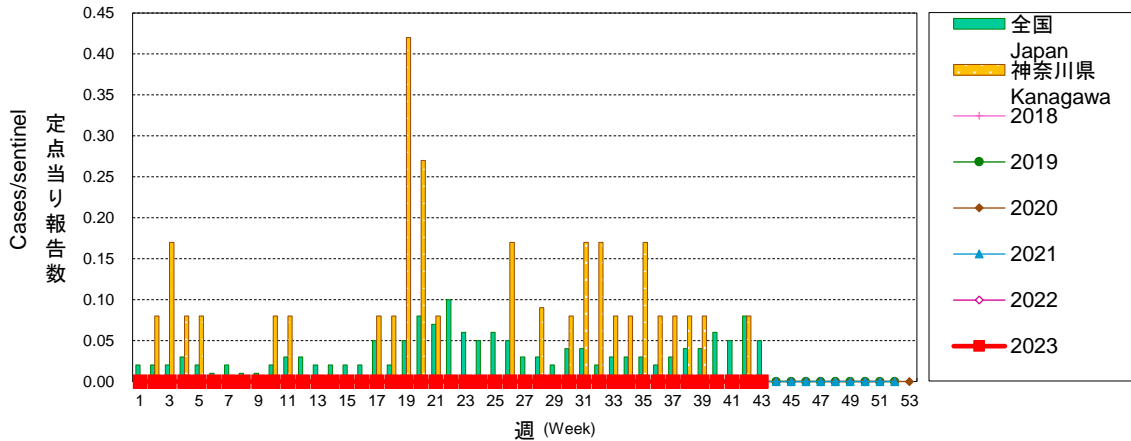
細菌性髄膜炎

Bacterial meningitis



マイコプラズマ肺炎

Mycoplasma pneumonia

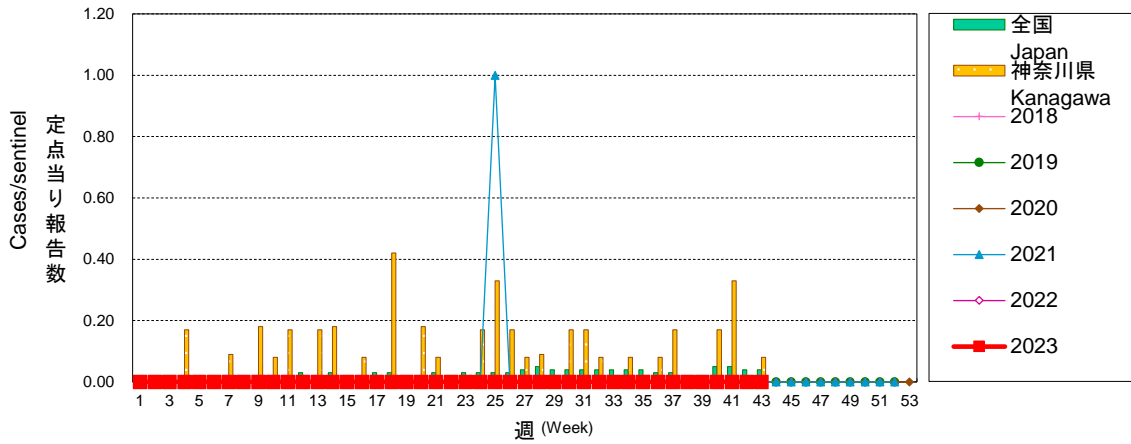


相模原市 定点当り報告数グラフ

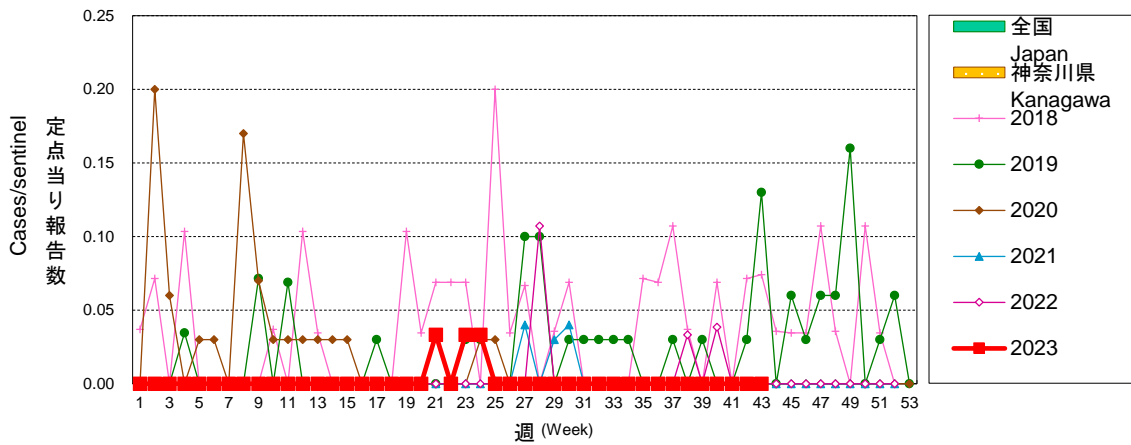
Disease Trend Graph (weekly reported cases per sentinel in comparison),Sagami-hara

無菌性髄膜炎

Aseptic meningitis



マイコプラズマ感染症



項目	合計	緑区	中央区	南区
定点数	30	8	8	14
RSウイルス	1	0	1	0
咽頭結膜熱	19	7	3	9
A群溶血性レンサ球菌咽頭炎	86	5	25	56
感染性胃腸炎	97	22	39	36
水痘	1	0	1	0
手足口病	27	6	12	9
伝染性紅斑	0	0	0	0
突発性発しん	3	0	1	2
ヘルパンギーナ	2	1	0	1
流行性耳下腺炎	2	0	0	2
マイコプラズマ感染症	0	0	0	0
* 30医療機関中の回答数	30	8	8	14

定点数	合計	緑区	中央区	南区
インフルエンザ (鳥インフルエンザを除く)	761	201	315	245
新型コロナウイルス感染症 (COVID-19)	72	26	15	31
* 38医療機関中の回答数	38	10	11	17

定点数	合計	緑区	中央区	南区
急性出血性結膜炎	0	0	0	0
流行性角結膜炎	7	1	3	3
* 4医療機関中の回答数	4	1	2	1

基幹定点(週報)

細菌性髄膜炎(真菌性を含む)	0
無菌性髄膜炎	0
マイコプラズマ肺炎	0
クラミジア肺炎(オウム病を除く)	0
感染症胃腸炎(ロタウイルスのみ)	0

\* 1医療機関中の回答数 1

基幹定点(入院サーベイランス)

インフルエンザ (入院例)	0
新型コロナウイルス感染症 (COVID-19)(入院例)	1

\* 1医療機関中の回答数 1

集団かぜ・インフルエンザによる学級閉鎖発生状況(令和5年9月4日～令和5年10月29日)

市内学級閉鎖情報		合計	橋本 大沢 城山	本庁	田名 上溝 麻溝	大野北 大野中	相模台 新磯 相武台	大野南 東林	津久井 相模湖 藤野
保育園	学級数	0	0	0	0	0	0	0	0
	欠席者数	0	0	0	0	0	0	0	0
幼稚園	学級数	9	1	0	0	2	0	0	6
	欠席者数	33	8	0	0	9	0	0	16
小学校	学級数	160	24	29	7	58	6	26	10
	欠席者数	1305	186	235	60	473	54	221	76
中学校	学級数	47	15	3	8	7	4	8	2
	欠席者数	400	108	28	72	54	32	90	16
高校	学級数	2	0	0	1	0	0	1	0
	欠席者数	22	0	0	9	0	0	13	0
その他	学級数	0	0	0	0	0	0	0	0
	欠席者数	0	0	0	0	0	0	0	0
今シーズン合計	学級数	218	40	32	16	67	10	35	18
	欠席者数	1760	302	263	141	536	86	324	108

地域別欠席者数(累計)

令和5年9月4日～令和5年10月29日

地域	欠席者数	地域	欠席者数
橋本	154	相模台	57
大沢	25	新磯	11
城山	123	相武台	18
本庁	263	大野南	260
田名	29	東林	64
上溝	86	津久井	47
麻溝	26	相模湖	0
大野北	223	藤野	61
大野中	313	合計	1760

地域別欠席者数・学級閉鎖数の推移

令和5年10月16日～令和5年10月22日

地域	欠席者数	学級閉鎖数	地域	欠席者数	学級閉鎖数
橋本	60	9	相模台	30	4
大沢	8	1	新磯	11	1
城山	51	8	相武台	18	2
本庁	85	9	大野南	14	2
田名	7	1	東林	8	1
上溝	27	3	津久井	9	1
麻溝	0	0	相模湖	0	0
大野北	100	13	藤野	0	0
大野中	12	1	合計	440	56



令和5年10月23日～令和5年10月29日

地域	欠席者数	学級閉鎖数	地域	欠席者数	学級閉鎖数
橋本	39	6	相模台	19	2
大沢	0	0	新磯	0	0
城山	45	6	相武台	0	0
本庁	103	14	大野南	51	5
田名	13	2	東林	0	0
上溝	40	3	津久井	0	0
麻溝	18	2	相模湖	0	0
大野北	58	7	藤野	0	0
大野中	0	0	合計	386	47