

# 高齢者の結核と 早期発見のために

～ 早期発見できるのはあなたです！！～

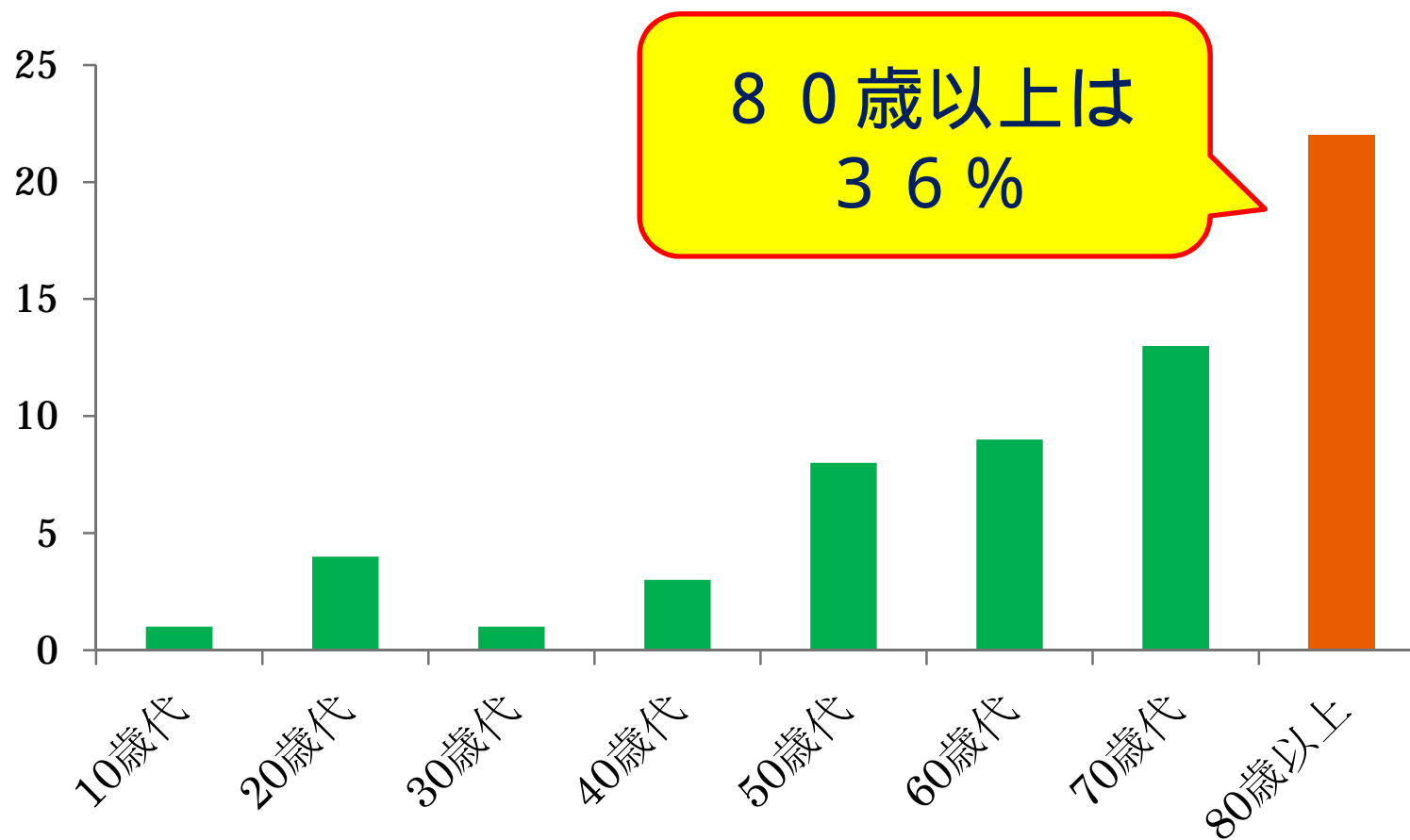
相模原市保健所  
疾病対策課

# 高齢者の結核と早期発見の ポイント



# 相模原市の状況

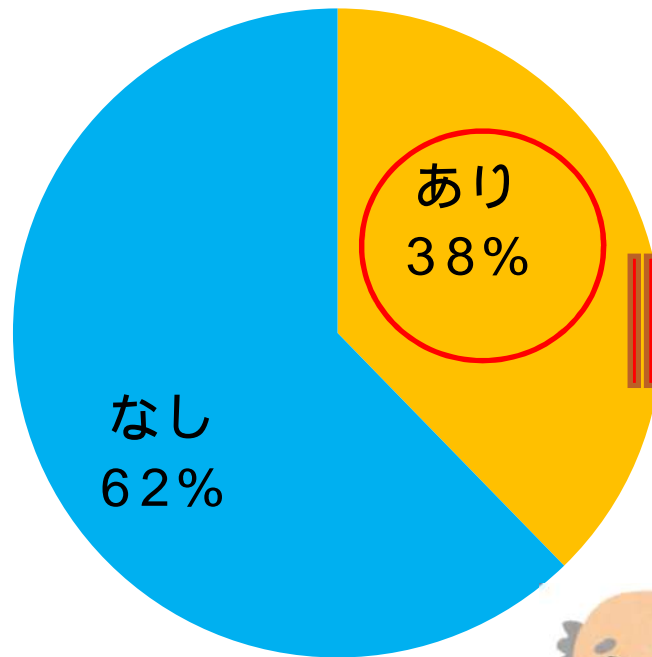
平成30年新規結核登録患者の年代別分布



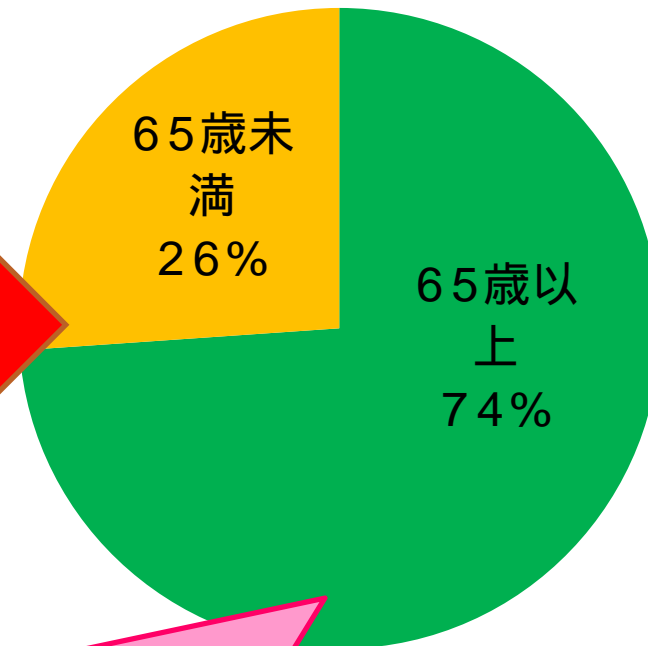
# 相模原市の状況

平成30年のデータです

H30年新規結核登録患者のうち結核病床の入院の有無



結核病床への入院のうち高齢者の割合



感染性が高くなってから治療を始める高齢者が多い

なぜ、高齢者が多い？

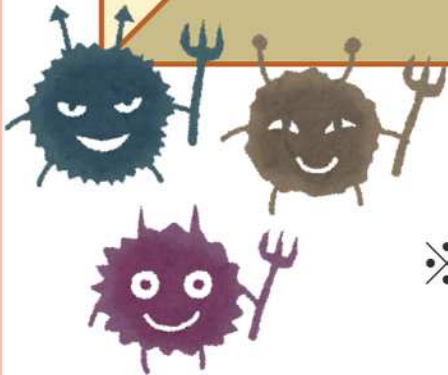


すでに結核菌に感染している  
割合の推計（2015年）

65歳 23.9%

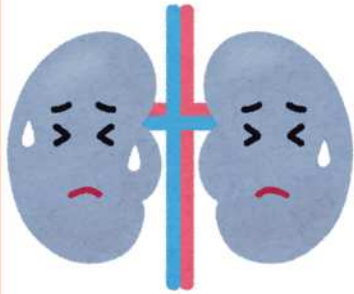
75歳 48.8%

85歳 73.1%



※ 疫学情報センター 結核既感染者数の推計より

# 結核発病のリスク



ステロイド  
の  
長期使用



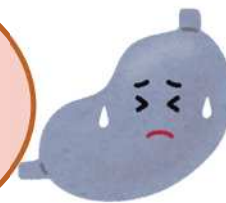
糖尿病



人工透析



じん肺



胃切除



がん



喫煙



# つまり高齢者は・・・

既に結核菌に感染している方が多い



抵抗力が落ちている



高齢者は  
結核を**発病するリスク**がある



# 高齢者の結核の症状

ハンドブックP.7

結核の症状



咳  
たん  
発熱  
だるさ



高齢者の  
結核の症状

微熱  
食欲がない  
体重減少  
全身衰弱など



結核によくある症状が  
出ないことがあります!!

# 高齢者の結核の問題点

高齢者は  
症状が  
目立たない



診断の遅れ  
による  
重症化



1年以内の  
死亡率が高い

早期発見のために皆さんの  
ご協力が必要です!!

# 早期発見のポイント

ハンドブック  
P.16～18

健康状態の確認を行う

異変に気付き受診へつなげる

毎年胸部X線検査を  
受けてもらう



# 80歳以上の高齢者について

第9回厚生科学審議会結核部会より

全国の状況  
結核新規登録患者の

- ・ 7割が60歳以上
- ・ 4割が80歳以上

80歳以上の罹患率は  
全年齢平均の約5倍

80歳以上の方  
重点的に  
早期発見  
の対策強化を！



# 市民結核健康診断をご存知ですか？

対象：65歳以上で、胸部X線を受ける機会の無い人（令和元年度中に65歳になる人を含む）

申込：電話で市コールセンターへ  
（TEL：042-770-7777）



詳細はチラシをご覧ください

ご清聴ありがとうございました。

