

相模原市立公民館利用状況アンケート結果 (全市)

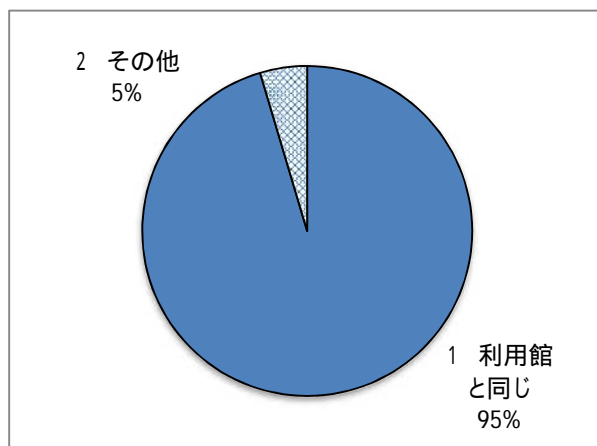
令和元年5月22日～28日 実施

回答数 1494 団体

(1)現在の利用状況について 主に利用する公民館について

- 1 利用館と同じ
- 2 その他

1425
69

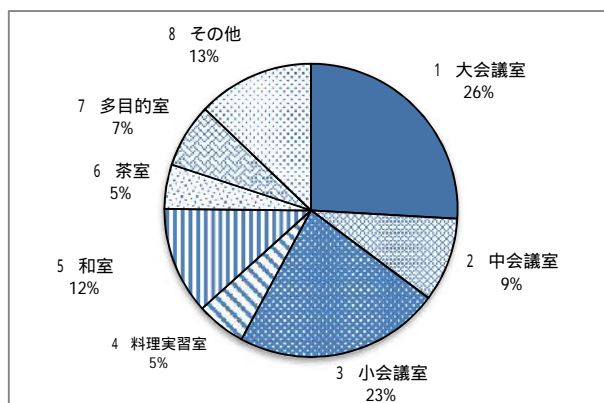


95%が主に利用する公民館を利用している。

主に利用する部屋について

- 1 大会議室
- 2 中会議室
- 3 小会議室
- 4 料理実習室
- 5 和室
- 6 茶室
- 7 多目的室
- 8 その他

387
139
339
81
177
73
106
192



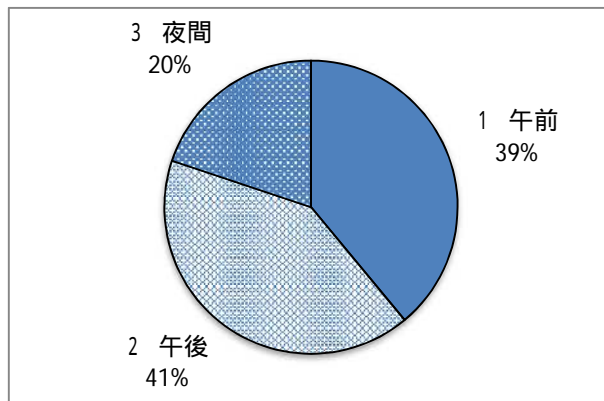
利用状況として、26%が大会議室、23%が小会議室、以下和室、中会議室の順になっている。

相模原市立公民館利用状況アンケート結果 (全市)

主に利用する時間帯について

- 1 午前
- 2 午後
- 3 夜間

581
613
296

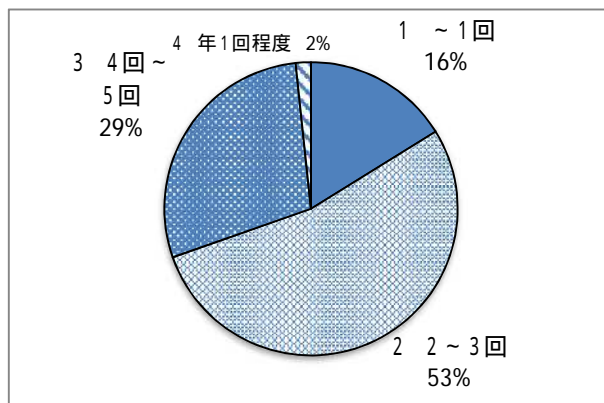


午前、午後がそれぞれ4割、2割が夜間の利用となっている。

現在の月の利用回数について

- 1 ~ 1回
- 2 2~3回
- 3 4回~5回
- 4 年1回程度

240
794
426
25

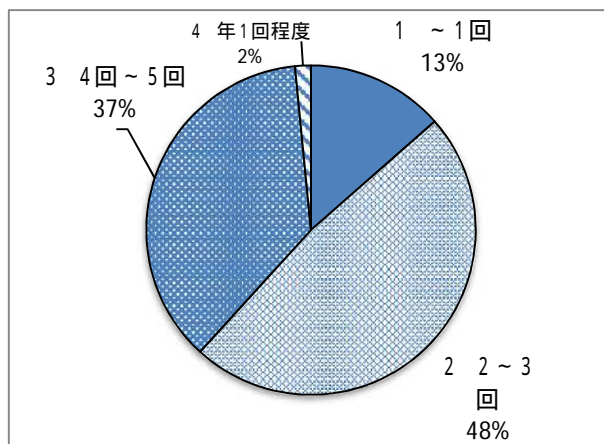


53%が月に2~3回利用している。

希望する月の利用回数について

- 1 ~ 1回
- 2 2~3回
- 3 4回~5回
- 4 年1回程度

200
713
542
23



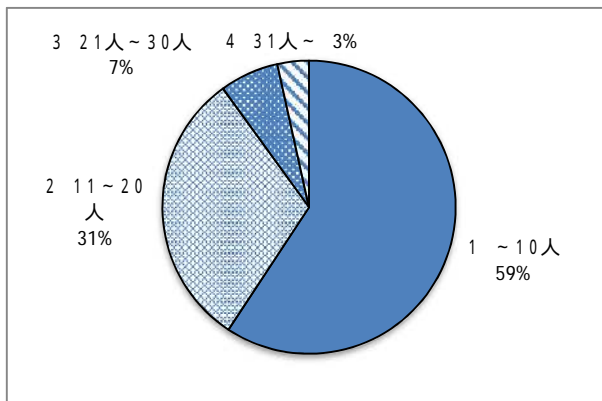
月の利用希望4~5回の割合が、実際の利用よりも8%上昇している。

相模原市立公民館利用状況アンケート結果 (全市)

利用の人数について

- 1 ~ 10人
- 2 11~ 20人
- 3 21人~ 30人
- 4 31人~

883
458
97
52

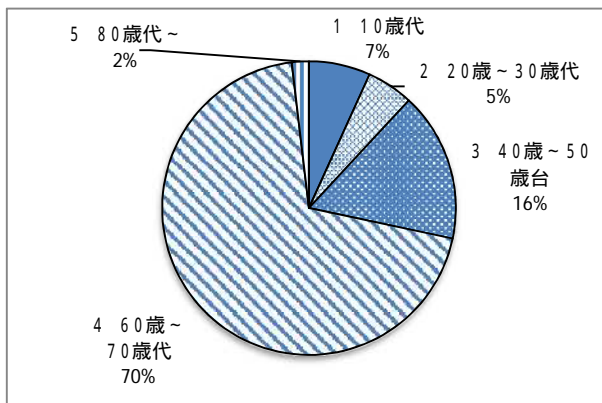


59%が、10人までの利用となっている。

利用する方の構成年齢層について(最も多い世代を1つ)

- 1 10歳代
- 2 20歳~ 30歳代
- 3 40歳~ 50歳台
- 4 60歳~ 70歳代
- 5 80歳代~

100
76
243
1032
28

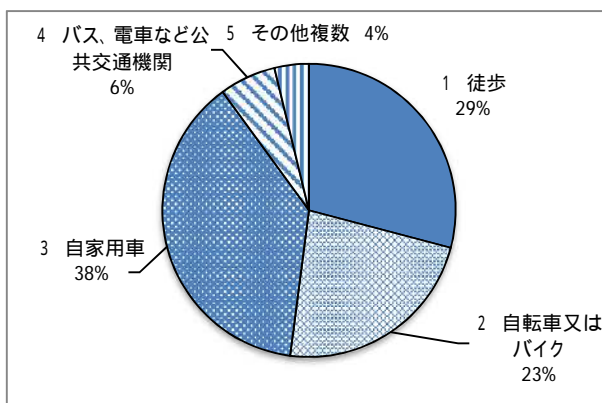


全世代的に利用されているが、7割が60~70歳代である。

利用する方の来館手段について(主なものを1つ)

- 1 徒歩
- 2 自転車又はバイク
- 3 自家用車
- 4 バス、電車など公共交通機関
- 5 その他複数

430
339
560
92
56

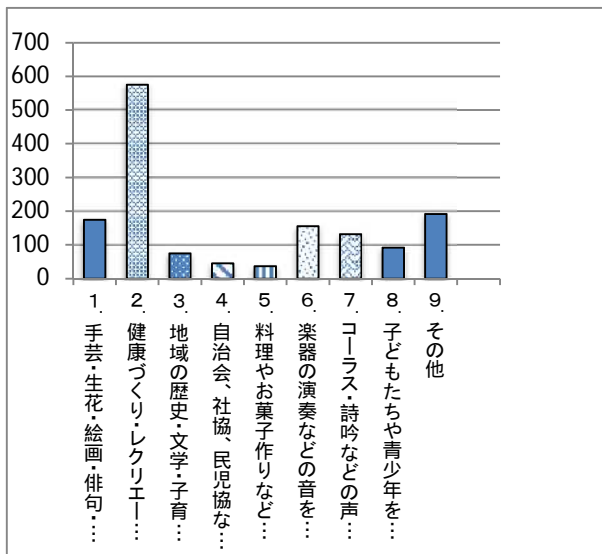


38%が、自家用車利用で、徒歩、自転車又はバイクの利用もそれぞれ2割~3割程度ある。割合は、館によってさまざまであり、駅に近い公民館は、公共交通機関が、住宅街の公民館は徒歩、自転車又はバイクの割合が多い。

相模原市立公民館利用状況アンケート結果 (全市)

利用の内容について

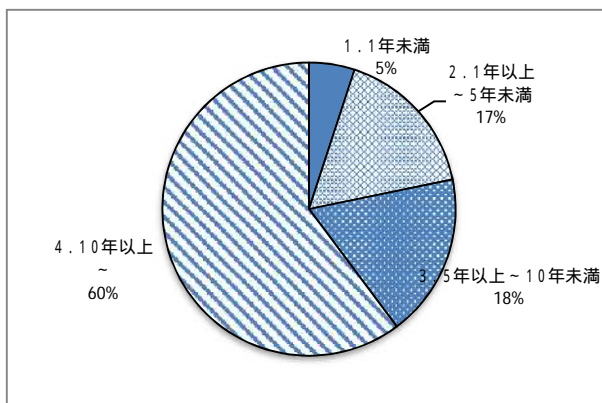
1. 手芸・生花・絵画・俳句・写真などの創作活動	174
2. 健康づくり・レクリエーション・ダンスなどの体を動かす活動	575
3. 地域の歴史・文学・子育て・教育などの学習や研究する活動	75
4. 自治会、社協、民児協などのまちづくり活動	45
5. 料理やお菓子作りなどの調理をする活動	37
6. 楽器の演奏などの音を出す活動	155
7. コーラス・詩吟などの声を出す活動	132
8. 子どもたちや青少年を対象とした活動	92
9. その他	191



健康作り・レクリエーション・ダンスなどの体を動かす活動が多い。

2 団体運営について 活動年数について

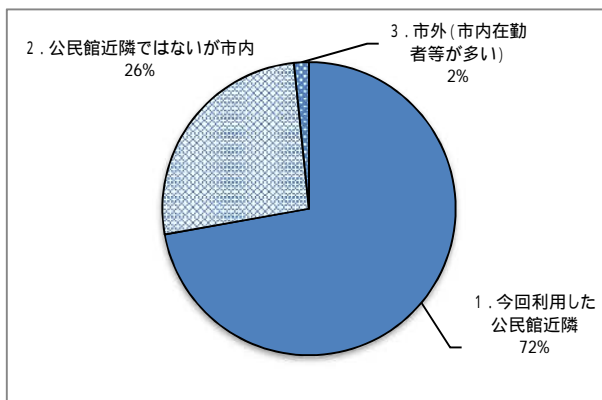
1. 1年未満	68
2. 1年以上～5年未満	226
3. 5年以上～10年未満	244
4. 10年以上～	814



10年以上活動している団体が6割あり、長期的な活動をしている団体が多い。

団体の構成員の主なお住いの地区について

1. 今回利用した公民館近隣	973
2. 公民館近隣ではないが市内	353
3. 市外(市内在勤者等が多い)	22



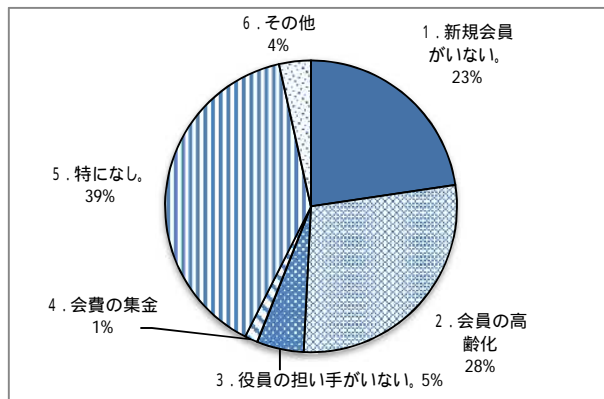
利用した公民館近隣に居住している割合が7割以上である。

相模原市立公民館利用状況アンケート結果 (全市)

団体の運営において課題と考える点について

- 1. 新規会員がいない。
- 2. 会員の高齢化
- 3. 役員の担い手がいない。
- 4. 会費の集金
- 5. 特になし。
- 6. その他

301
374
69
19
518
47



<その他>

- ✓ 施設・設備
- ✓ 施設運用
- ✓ 使用料
- ✓ 活動内容
- ✓ 活動場所

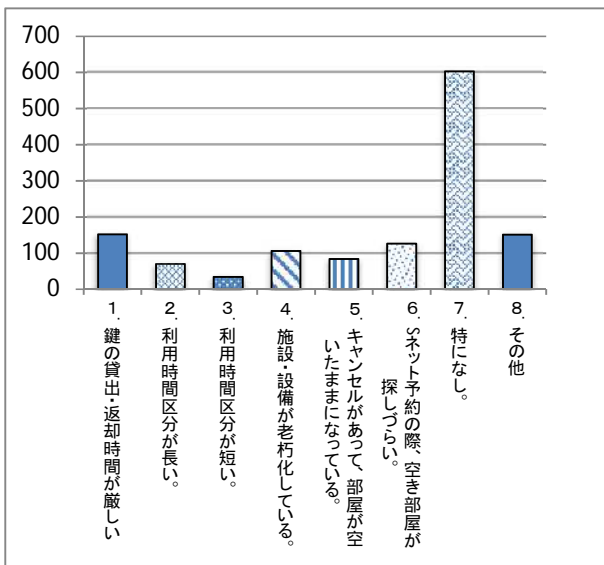
2
2
12
11 担い手の養成など
12 固定した活動場所の確保など

課題は特にないと回答が4割ほどと多くなっている。その他には、会員の高齢化が3割近く回答がある。

公民館の部屋の利用に関し、検討すべきと考える点について

- 1. 鍵の貸出・返却時間が厳しい
- 2. 利用時間区分が長い。
- 3. 利用時間区分が短い。
- 4. 施設・設備が老朽化している。
- 5. キャンセルがあって、部屋が空いたままになっている。
- 6. Sネット予約の際、空き部屋が探しづらい。
- 7. 特になし。
- 8. その他

152
70
34
106
84
126
603
151



<その他>

- ✓ 施設・設備
- ✓ 施設運用
- ✓ 使用料

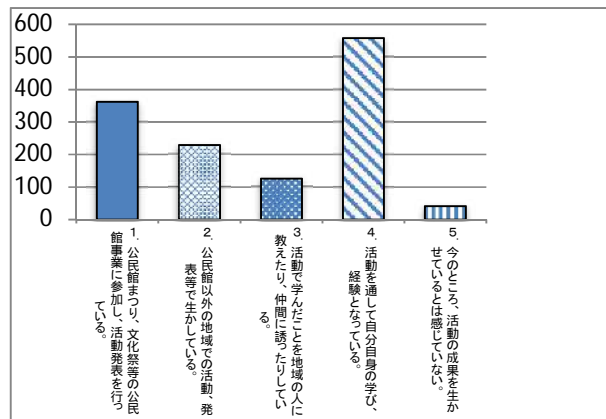
25 畳の傷み・空調柔軟に、防音を、鍵が渋い、鏡が必要など
99 申込回数、当日利用申込、利用時間区分、冷暖房の調節など
37

課題は特にないと回答が最も多くなっている。その他には、鍵の貸し出し、空き部屋の検索が課題として続く。

相模原市立公民館利用状況アンケート結果 (全市)

団体の活動を通して学んだこと、活動の成果を生かしていますか。

- | | |
|--------------------------------------|-----|
| 1. 公民館まつり、文化祭等の公民館事業に参加し、活動発表を行っている。 | 362 |
| 2. 公民館以外の地域での活動、発表等で生かしている。 | 229 |
| 3. 活動で学んだことを地域の人に教えたり、仲間に誘ったりしている。 | 126 |
| 4. 活動を通して自分自身の学び、経験となっている。 | 558 |
| 5. 今のところ、活動の成果を生かしているとは思っていない。 | 41 |



活動を通して自分自身の学び、経験となっているとの回答が最も多く、生涯学習活動であることを認識しているほか、事業への参加や、地域還元など、社会教育活動の認識も半数以上となっており、公民館における活動の公益性が認められる。