

みつけよう!
まちの
ユニバーサルデザイン

さがみはらし
相模原市

ユニバーサルデザインとは



しょう う む ねん れい せい べつ じん しゅ など かが
障がいの有無、年齢、性別、人種等に関わらず
た よう ひと びと り よう と し せい かつ かん きょう
多様な人々が利用しやすいよう都市や生活環境
かんが かつ
をデザインする考え方は。

さがみ はらし

相模原市のユニバーサルデザイン

し ない す ひと おとず ひと はたら ひと
市内に住んでいる人、訪れる人、働いている人
し ない ひと びと かい てき す
など、市内のすべての人々が快適に過ごせるよ
うハード面※¹とソフト面※²の両面から誰に
めん だれ
とっても「やさしい都市」を目指しています。
とし め ざ

すべてのひとに
やさしいまちづくり



※¹ ハード面とは、^{めん}道路や^{どうろ}機械など^{きがい}物理的な^{ぶつりてき}要素の^{ようそ}整備^{せいび}

※² ソフト面とは、^{めん}一人一人を^{ひとりひとり}支え、^{ささ}助ける^{たす}仕組みや^{しく}支援、^{しえん}誰にでも^{だれ}伝わる^{つた}情報や^{じょうほう}サービスの^{ていきょう}提供

まちの中のユニバーサルデザイン



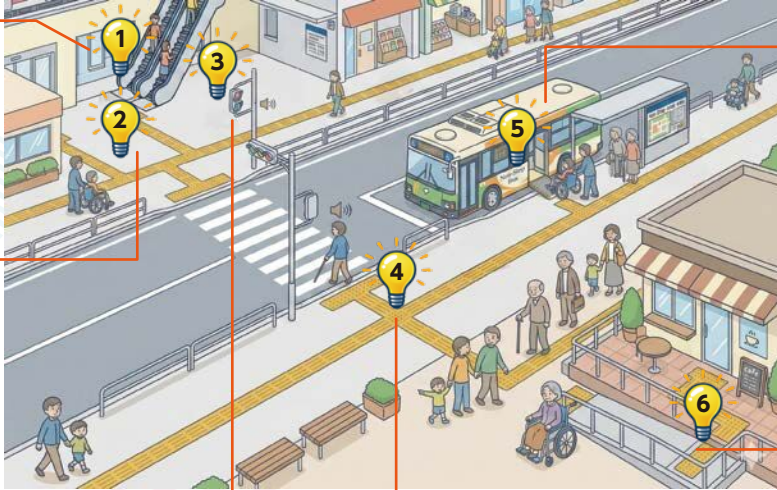
いつも歩いているまち中にも「やさしさの秘密」があります。

1 エスカレーター

おもい荷物を持っている人や階段での移動が困難な人の移動を助けます。

2 歩道

幅広い歩道は車いすやベビーカー利用者がスムーズに通行できます。



3 信号

色覚障がいのある人でも判別しやすい色が使われ、音の出る信号機もあります。

4 点字ブロック

視覚障がいのある人が方向を確認しながら歩けるよう設置されています。停電時や、暗い場所での目印にもなります。

5 ノンステップバス

乗降口の段差がなく、車いすやベビーカー利用者、高齢者、子どもも乗り降りしやすくなっています。

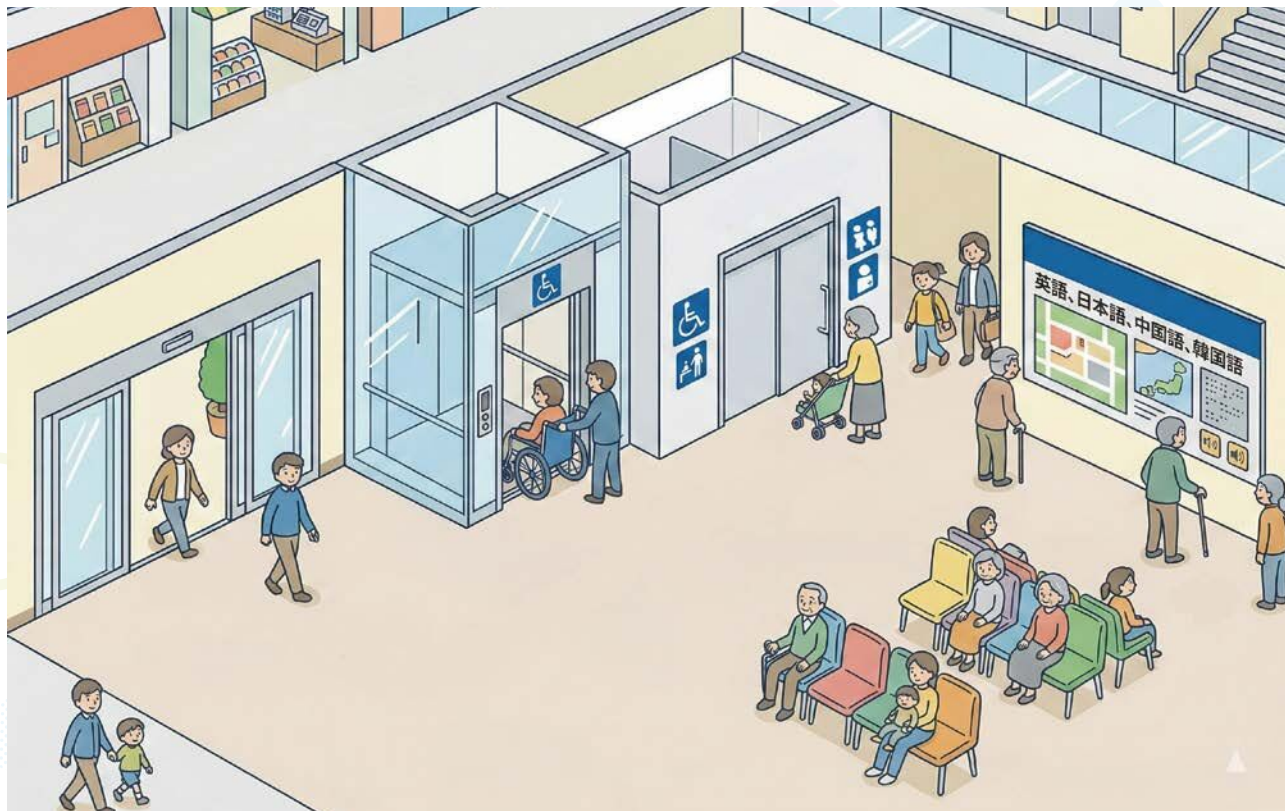
6 スロープ

車いすやベビーカー利用者、台車を運んでいる人が上下移動しやすくなります。

建物の中のユニバーサルデザイン



たてもものなかはい
建物の中に入ってみるとどのようなユニバーサルデザインがあるでしょうか？



建物の中のユニバーサルデザイン

1 多目的トイレ

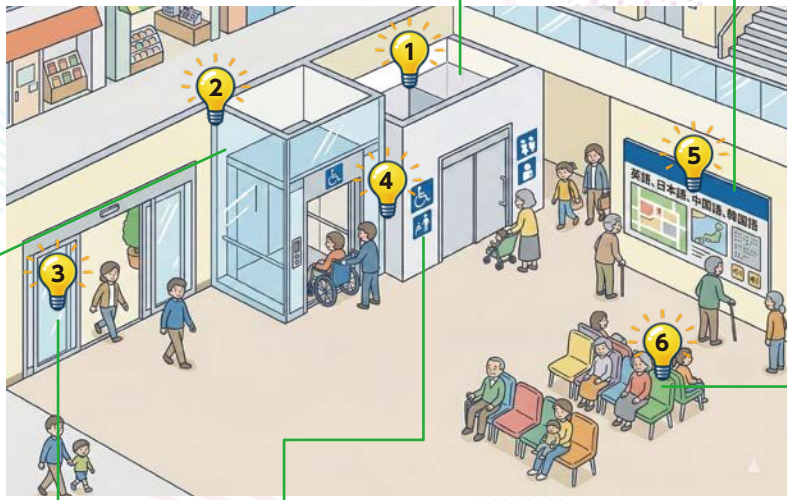
くるま いろいろしや にゅうようじ づ
車いす利用者や乳幼児連れ、
しょう ひどなどたれ つか
障がいのある人等誰でも使
いやすいトイレになってい
ます。おとな しやう がいのある
ひとりようか のう かいじよう おお
人も利用可能な介助用の大
がた 型ベッド(ユニバーサルシー
ト)が設置されているもの
もあります。

2 エレベーター

と 止まったまま乗り降りでき
るので車いすやベビーカー
りようしや あんしん つか
利用者でも安心して使えます。

3 自動ドア

ボタンを押さなくてもひら
くので車いす利用者や手がふ
さがっている人も入りやす
くなっています。



4 標識・ピクトグラム

もし げんご あんないようす きごう
文字や言語によらず案内用記号(ピクト
グラム)を設置することで子どもや外国人
にも伝わりやすくなっています。

5 案内板

おお もし だれ
大きな文字やマークで誰に
でも伝わりやすくなってい
ます。

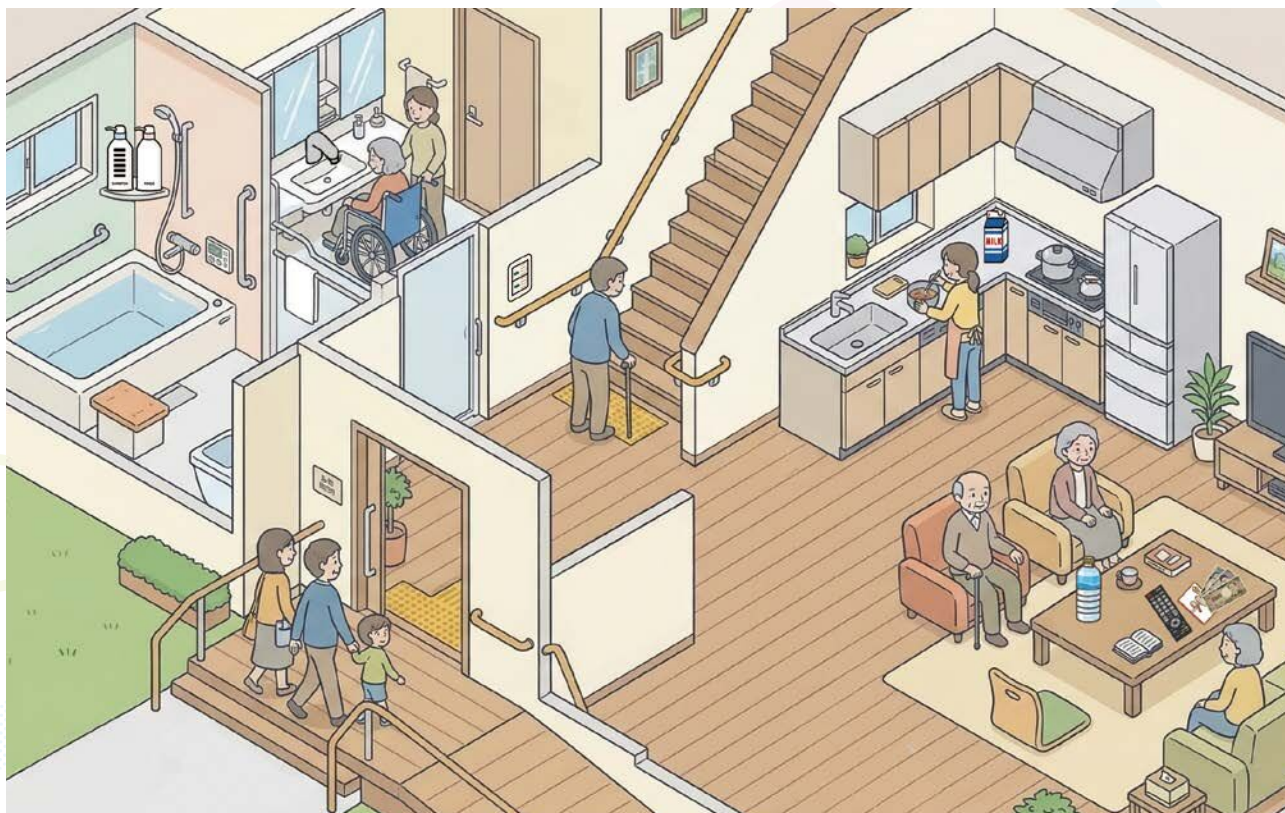
6 背もたれ付きの椅子

せなか あず すわ
背中を預けられるので座り
やすいです。

身近なユニバーサルデザイン



いえなか 家の中での1コマです。みまわりのまわりにはいっぱいユニバーサルデザインがあるかも…、どこにあるか探してみましよう！



身近なユニバーサルデザイン

1 シャンプー・リンスのボトル

シャンプーボトルには凹凸がついてリンスと区別がつくようになっています。

2 センサー蛇口

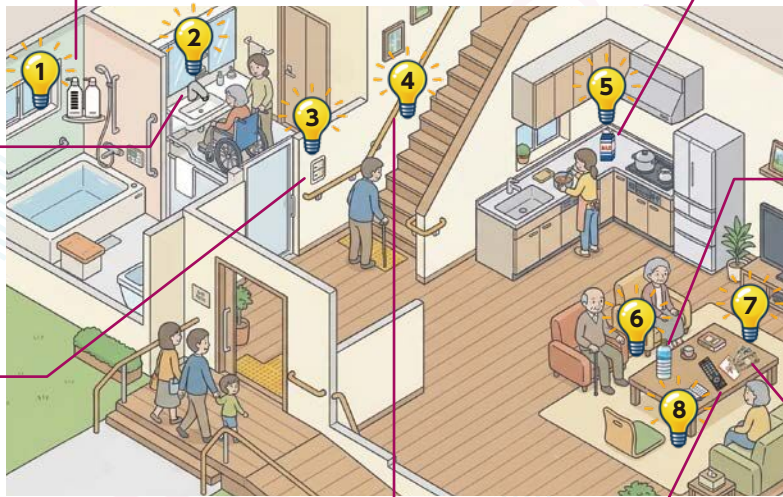
手を近づけるだけで水が出るので、力が必要なく衛生的です。

3 スイッチ

小さな力で押せるようになっていて、誰でも簡単に使えます。

4 手すり

階段を使うときに体を支えてくれます。子どもから高齢者、足の不自由な人も安心して使えます。



5 牛乳パック

他のパック飲料と区別できるように、牛乳パック上部にちいさなくぼみ（切り欠き）があります。

6 ペットボトル

ボトルのくぼみが握りやすい形や重さに設計されています。また、キャップも開けやすくなっています。

7 お金

新紙幣になり数字が大きくなり、指の感触で識別できるマークが入っています。

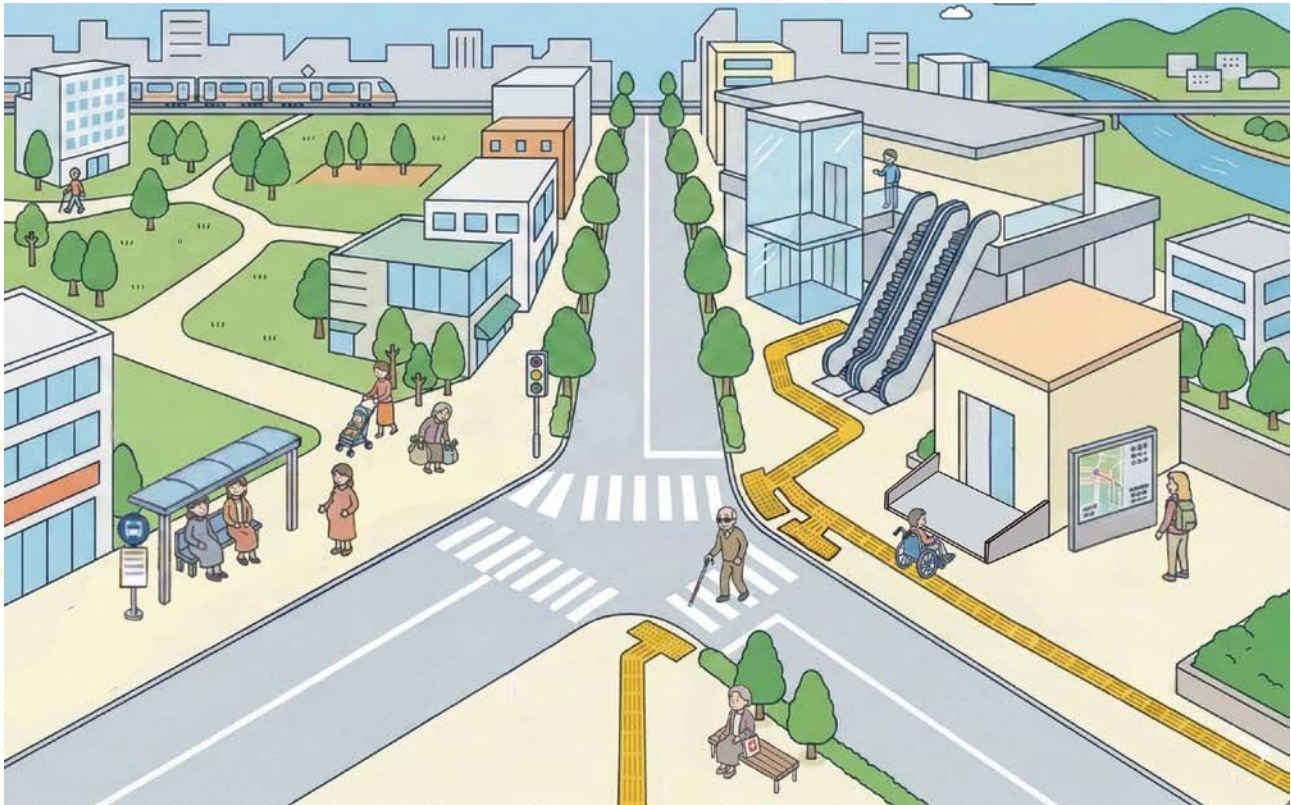
8 リモコン

テレビのリモコンの数字の部分に点字がついているので数字ボタンの位置がわかりやすくなっています。

心のバリアフリー



こころのバリアフリーは、バリア（壁）を感じている人の身になって考え、他人を尊重して互いを支え合うことです。バリア（壁）を感じている人はどのような人でしょうか？また、どのような声をかけますか。



心のバリアフリー

こま ひと み こえ
困っている人を見かけたら、声をかけてみましょう！

1 おもにもつ も こうれいしゃ
重い荷物を持っている高齢者

1人で持つのが大変そう
だったら「お荷物を持ちま
しょうか」と声をかけてみ
ましょう。

2 にんさんぶ じゅうよう じつ
妊産婦・乳幼児連れ

た ひとり すわ たり、お
立ったり座ったり、落ちた
ものを拾うのが難しいです。
「おかけになりませんか」と
声をかけてみましょう。

3 しかくしょう しゃ
視覚障がい者

だん さ かいだん
段差や階段につまずきやすい
ため「一緒に渡りましょうか」
と声をかけてみましょう。

4 ヘルプマークを付けている人

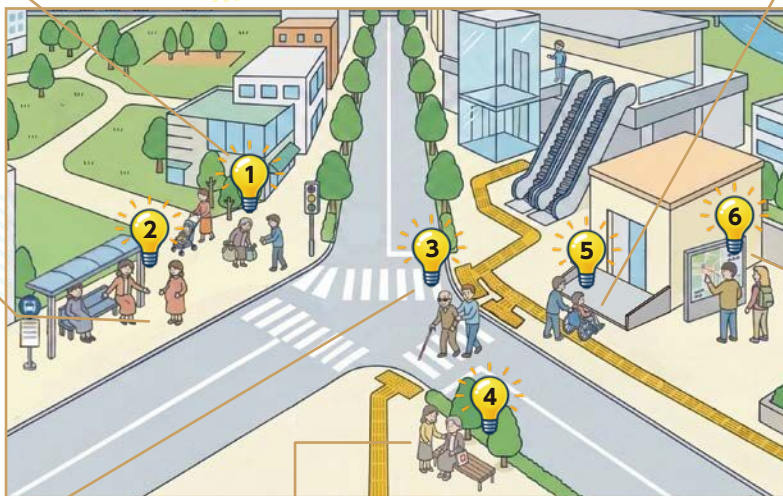
ないぶしょう なんびょう み め
内部障がいや難病など見た目ではわからなくて
も支援が必要な人がつけています。ヘルプマー
クの裏面には必要な支援内容が記載してありま
す。「何かお手伝いしましょうか」と声をかけて
みましょう。

5 くるま りようしゃ
車いす利用者

だん さ こうばい
段差や勾配のあるスロープの
のぼ お しりき
上り下りについて、自力での
のぼ お きけん
上り下りは危険なため「お手
つだ いしましょうか」と声を
かけてみましょう。

6 がいこくじん など
外国人等

にほんご あんない せつめい
日本語の案内や説明により
こま なに てつだ
困っていたら「何かお手伝
いしましょうか」と声をか
けてみましょう。



※あくまでも一例です

最後に…

ユニバーサルデザインと聞くと、モノやまちづくりをイメージする人が多いかもしれません。もちろんそれもユニバーサルデザインですが、困っていることに気が付く気持ちもユニバーサルデザインです。

あなたの周りにも暮らしやすくなるための工夫がたくさんあります。

ぜひ、日常の中から探してみてください。



さがみはらしと
相模原市では「すべてのひとにやさしい都
市」の実現に向けて「知ってほしい！ユニ
バーサルデザインパンフレット」「相模原市
色の見え方に着目したカラーユニバーサル
デザインガイドライン」を発行しています。
ぜひ、今回の冊子と併せて活用いただきユ
ニバーサルデザインについての理解を深め
ていただくと幸いです。



相模原市 色の見え方に着目した
カラーユニバーサルデザインガイドライン



目次

1	相模原市の概要
2	ユニバーサルデザインの概要
3	ユニバーサルデザインの推進
4	ユニバーサルデザインの推進
5	ユニバーサルデザインの推進
6	ユニバーサルデザインの推進
7	ユニバーサルデザインの推進
8	ユニバーサルデザインの推進
9	ユニバーサルデザインの推進
10	ユニバーサルデザインの推進
11	ユニバーサルデザインの推進
12	ユニバーサルデザインの推進
13	ユニバーサルデザインの推進
14	ユニバーサルデザインの推進
15	ユニバーサルデザインの推進
16	ユニバーサルデザインの推進
17	ユニバーサルデザインの推進
18	ユニバーサルデザインの推進
19	ユニバーサルデザインの推進
20	ユニバーサルデザインの推進

発行：相模原市
問い合わせ先：相模原市 健康福祉局 地域包括ケア推進部 地域包括ケア推進課
〒252-5277 相模原市中央区中央 2-11-15
TEL：042-769-9222 FAX：042-759-4395

※「障害」の「害」の字について、文字の印象を和らげるため、本パンフレットでは、ひらがな表記としています。
令和8年3月発行