

マイ・タイムラインをつくろう！

マイ・タイムラインとは？

台風が近づいているときや大雨のときに、「いつ・どこに・どのように」避難をするのか、一人ひとりがあらかじめ決めておく、防災行動計画です。

自分や家族の身を守るために

「さがみはらマイ・タイムライン」を活用して
いざというときにすぐに行動できるようにしましょう。



マイ・タイムライン作成のポイント

その1 自宅や近くの災害リスクを知る！

洪水・土砂災害の危険性がある地域や避難する場所を表示したハザードマップを確認して
自宅やまわりの危険なところを確認しましょう。

相模原市には「浸水（内水）」、「洪水」、「土砂災害」の3つのハザードマップがあります。

ハザードマップは、市ホームページから確認できます。

さがみはらし
相模原市ハザードマップ



その2 さまざまな防災情報や警戒レベルの意味を知る！

台風や大雨のときには、避難勧告などの避難情報や土砂災害警戒情報など、さまざまな防災
情報が出されます。

また、「警戒レベル」は、皆さんの避難行動を支援するため、さまざまな防災情報を5段階の
レベルに分けてお知らせするものです。

警戒レベルの意味を知り、避難開始のタイミングを考えましょう。

その3 避難するために備えるべき行動を考える！

突然起きる地震とは違い、台風や大雨は、時間の経過とともに状況が変わっていきます。

安全に避難するために

- 何を用意するのか
- どこに避難するのか
- どうやって避難するのか
- どの道を通って避難するのか
- 避難に必要な情報をどうやって手に入れるか

など、じっくり考えましょう。

考えがまとまったら、実際にマイ・タイムラインをつくってみましょう！！



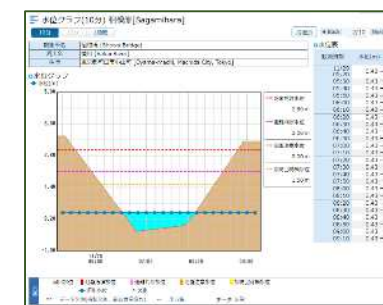
さまざま ぼうさいじょうほう にゅうしゅほうほう

様々な防災情報の入手方法

川の水位に関する情報

神奈川県雨量水位情報

(https://www.pref.kanagawa.jp/sys/suibou/web_general/suibou_joho/)



水位観測所（橋）ごとの水位の状況や降雨量のほか、
城山ダム（しるやま）の放流状況について確認することができます。

土砂災害の危険度に関する情報

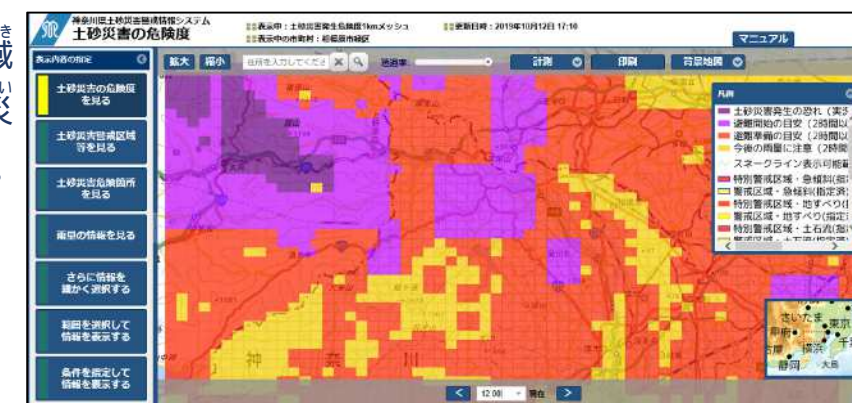
神奈川県土砂災害ポータルサイト

(<http://dosyasaigai.pref.kanagawa.jp/website/kanagawa/gis/index.html>)



県内の土砂災害のおそれがある地域
（土砂災害警戒区域）や、現在の土砂災
害の危険度を確認することができます。

土砂災害の危険度は
黄、赤、薄むらさき、濃いむらさきの順に高くなります。



マイ・タイムラインに関するお問い合わせはこちらへ

さがみはらし 危機管理局 危機管理課

〒252-0239
中央区中央2-2-15 消防指令センター3階
電話 042-769-8208
FAX 042-769-8326

