

### 居住誘導区域 都市機能誘導区域図 ⑪

- 居住誘導区域 ※図中の居住誘導区域に災害ハザードは含まれていません
  - 都市機能誘導区域
- (用途地域 ※令和2年2月末時点)
- |             |              |
|-------------|--------------|
| 準住居地域       | 第一種中高層住居専用地域 |
| 第一種住居地域     | 第二種中高層住居専用地域 |
| 第二種住居地域     | 準工業地域        |
| 第一種低層住居専用地域 | 工業専用地域       |
| 第二種低層住居専用地域 |              |

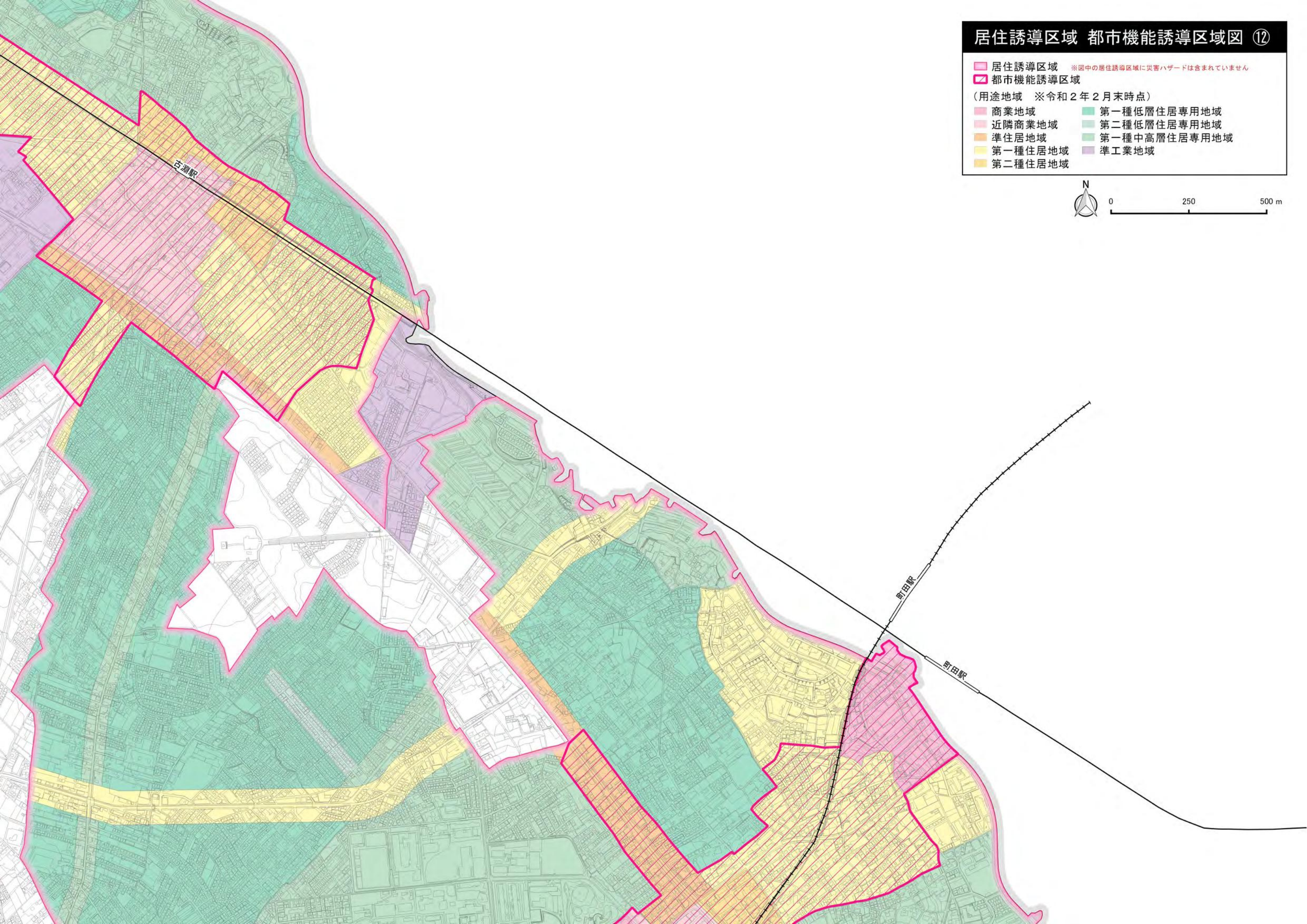
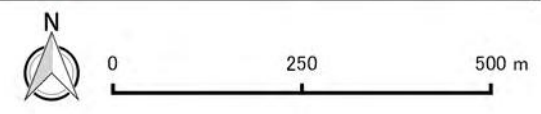


# 居住誘導区域 都市機能誘導区域図 ⑫

■ 居住誘導区域 ※図中の居住誘導区域に災害ハザードは含まれていません  
■ 都市機能誘導区域

(用途地域 ※令和2年2月末時点)

■ 商業地域	■ 第一種低層住居専用地域
■ 近隣商業地域	■ 第二種低層住居専用地域
■ 準住居地域	■ 第一種中高層住居専用地域
■ 第一種住居地域	■ 準工業地域
■ 第二種住居地域	







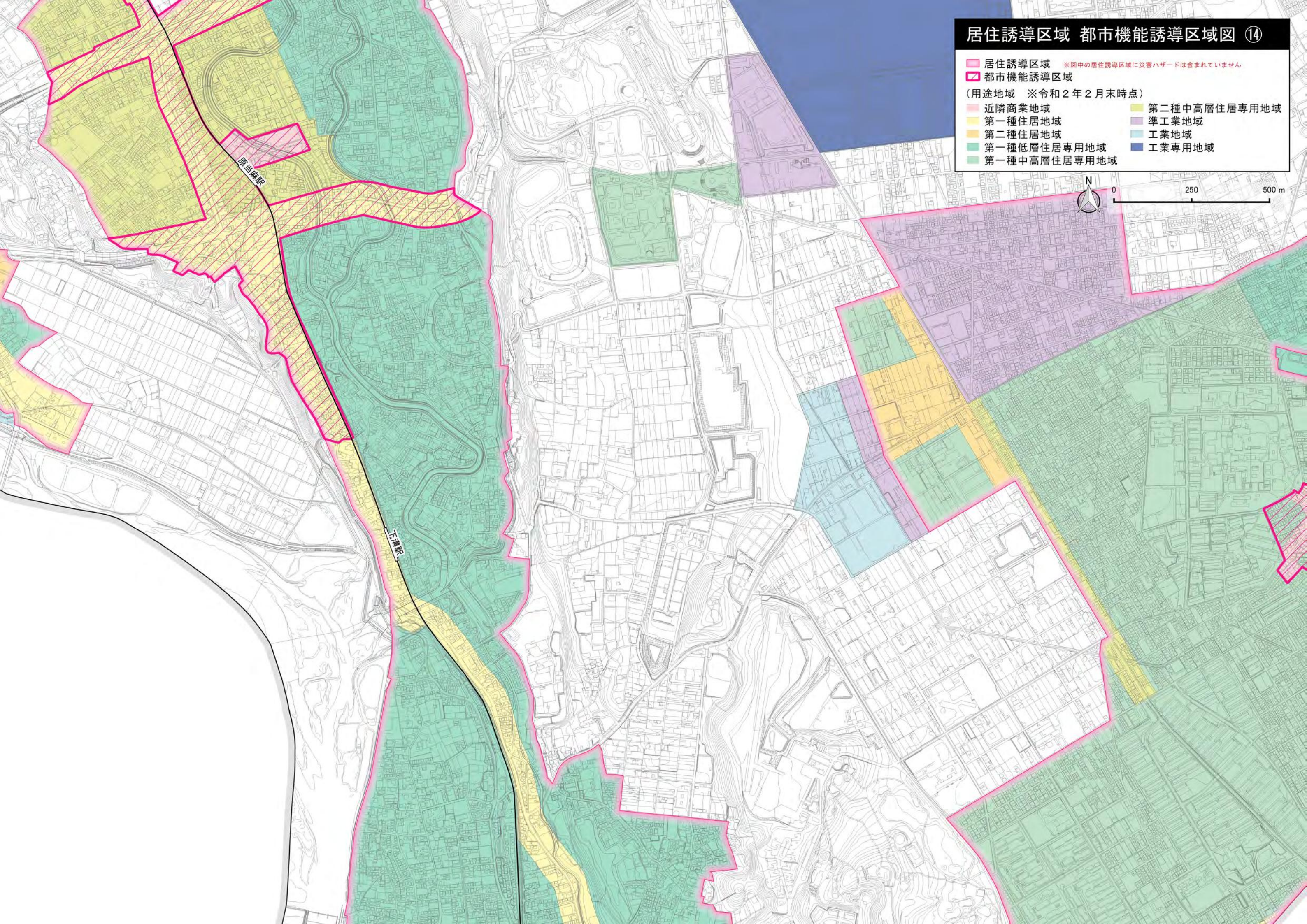
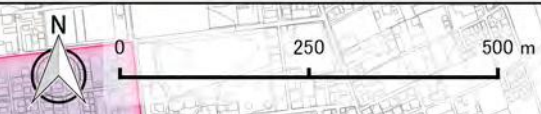
**居住誘導区域 都市機能誘導区域図 ⑬**

- 
- 居住誘導区域
 ※図中の居住誘導区域に災害ハザードは含まれていません
- 都市機能誘導区域
- (用途地域 ※令和2年2月末時点)
- 第一種住居地域
  工業地域
- 第二種住居地域
  工業専用地域
- 第一種低層住居専用地域



# 居住誘導区域 都市機能誘導区域図 ⑭

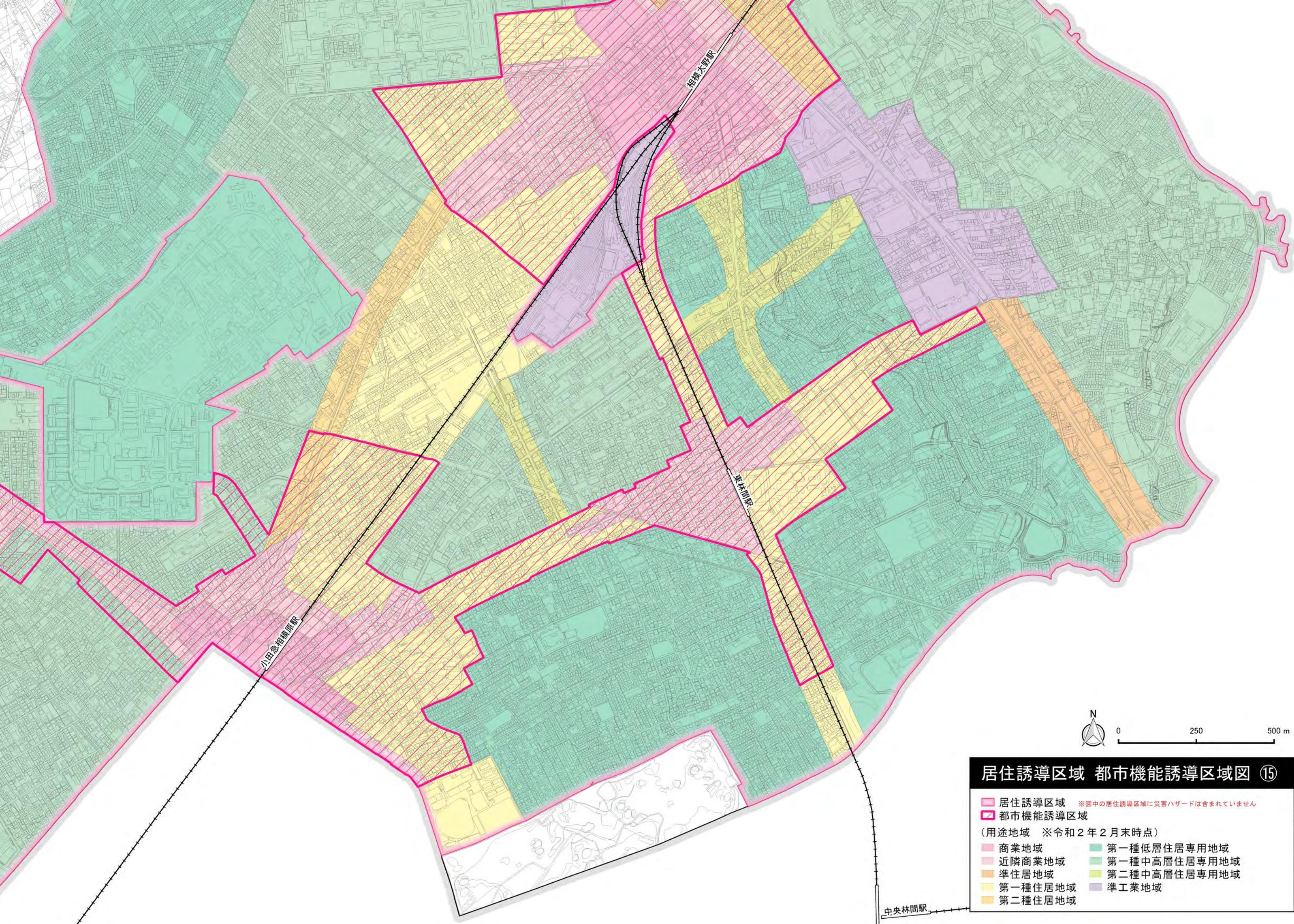
- 居住誘導区域 ※図中の居住誘導区域に災害ハザードは含まれていません
  - 都市機能誘導区域
- (用途地域 ※令和2年2月末時点)
- |              |              |
|--------------|--------------|
| 近隣商業地域       | 第二種中高層住居専用地域 |
| 第一種住居地域      | 準工業地域        |
| 第二種住居地域      | 工業地域         |
| 第一種低層住居専用地域  | 工業専用地域       |
| 第一種中高層住居専用地域 |              |



原当麻駅

下瀬駅



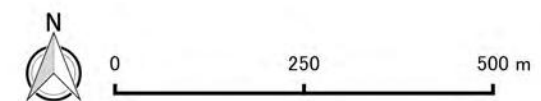
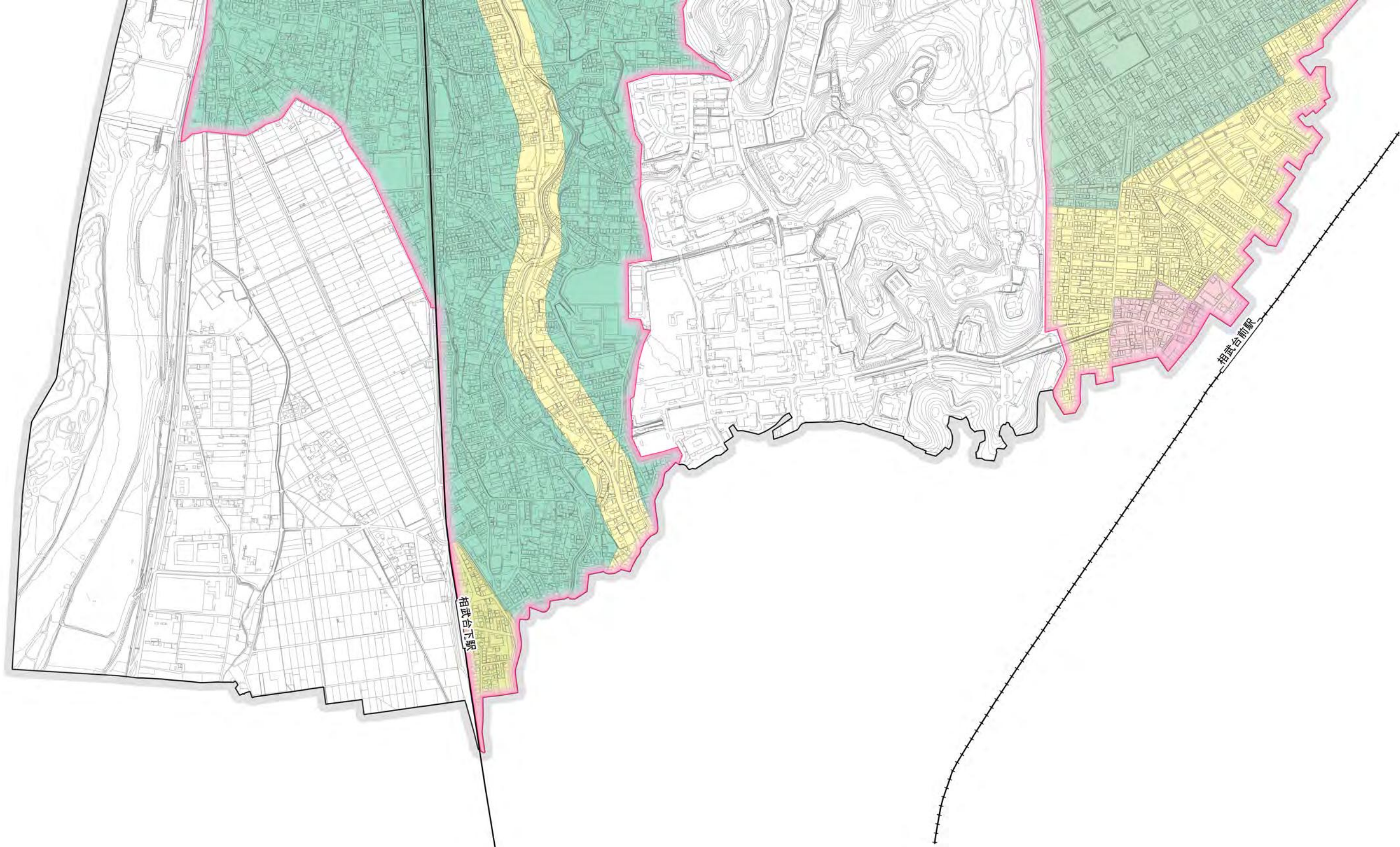


**居住誘導区域 都市機能誘導区域図 ⑮**

- 居住誘導区域 ※図中の居住誘導区域に災害ハザードは含まれていません  
 都市機能誘導区域
- (用途地域 ※令和2年2月末時点)
- 商業地域 第一種低層住居専用地域
- 近隣商業地域 第一種中高層住居専用地域
- 準住居地域 第二種中高層住居専用地域
- 第一種住居地域 準工業地域
- 第二種住居地域

中央林間駅





**居住誘導区域 都市機能誘導区域図 ①⑥**

- 居住誘導区域 ※図中の居住誘導区域に災害ハザードは含まれていません
- 都市機能誘導区域
- (用途地域 ※令和2年2月末時点)
- 商業地域
- 第一種低層住居専用地域
- 近隣商業地域
- 第一種中高層住居専用地域
- 第一種住居地域
- 第二種中高層住居専用地域