



田名こどもセンター 乳幼児向け事業のご案内



どうぞお気軽にお越しください♪

☆**子育て広場** 毎週月・火・金曜日

午前10時～13時 地域の子育て広場スタッフが、
気軽に訪れ遊んだり、子育ての情報交換などをしたり
する場を提供しています。

* 祝日や小学校の長期休業等開催しない日があります。

☆**4園合同企画（私立4園）年2回**

6/3、11/18

10:30～11:30（受付10:15～）

要予約：田名保育園 042-761-0905

☆**おもちゃの病院** 偶数月 第4土曜日

午前10時～ おもちゃの修理をいたします。
修理代は無料。部品代は実費でいただきます。

☆**5園合同企画（公立5園）年3回**

7/1、10/15、1/28

午前10:30～11:30（受付10:15～）

親子で楽しめるふれあい遊びや運動遊びをします。

要予約：田名保育園 042-761-0905

☆**田名っ子シネマ** 毎月1回

午後2時30分～（変更の場合もあり）

幼児さんから小学生のお友だちまで、みんなが楽し
めるような映画を上映します。

		4園合同企画	田名っ子 シネマ	5園合同企画	子育て 広場
令和8年	4月		15		毎週 月曜日 火曜日 金曜日 8月10日から 8月14日までは お休みです。 毎月イベントが 予定されている のでお気軽にご 参加ください。
	5月		13		
	6月	3	3		
	7月		8	1	
	8月		3・4		
	9月		9		
	10月		14	15	
	11月	18	4		
令和9年	12月		2		
	1月		6	28	
	2月		3		
	3月		3		

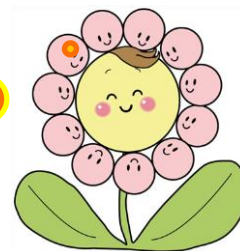
*日程は変更になる場合があります。事前にこどもセンターにお問い合わせください。

*こどもセンターでは、毎月発行の詳しいお便りもご用意してお待ちしております。

田名こどもセンター

☆施設のご案内☆

住所：相模原市中央区田名 4987-6
電話：042-763-0770
時間：午前9時～午後5時
休館日：毎月第3日曜日、年末年始



はなたん

相模原市子育て応援
イメージキャラクター

こどもセンターは0歳から18歳までの子どもたちが「つどう場・あそび場・まなぶ場」です。遊戯室、集会室、幼児室、図書室、団らん室などがあり、幼児室には乳幼児のための遊具が備えてあります。また、施設には授乳室（授乳コーナー）を設置しています。

開設時間中はいつでも自由にご利用いただけます。ぜひ遊びにいらしてください。

★こどもセンターの乳幼児向け事業については、こちらの市ホームページをご確認ください

https://www.city.sagamihara.kanagawa.jp/kurashi/shisetsu/child/kodomo_center/1019891.html



田名こどもセンター案内図

* 駐車場はありませんので、徒歩、自転車、公共交通機関をご利用下さい。

