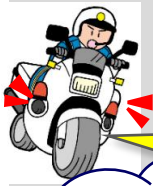
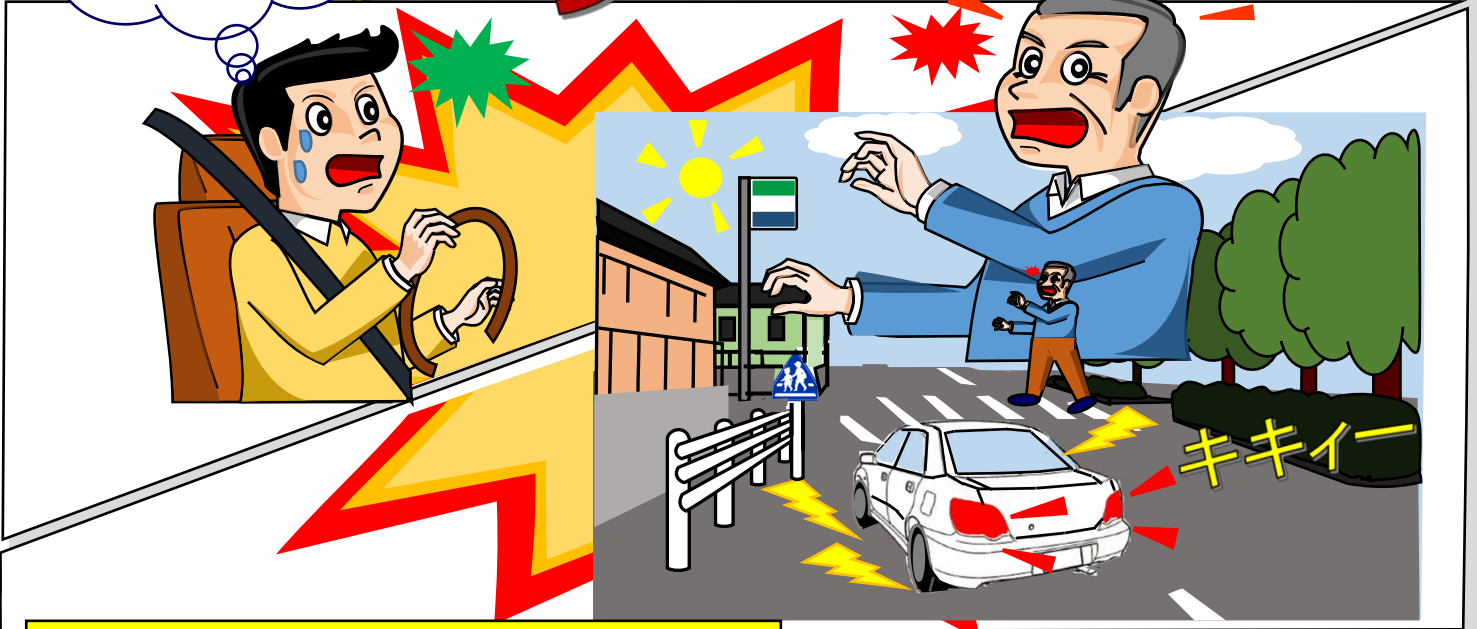


# 横断歩道は 歩行者優先!

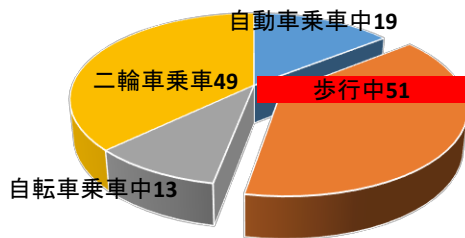


あっ!  
人が!

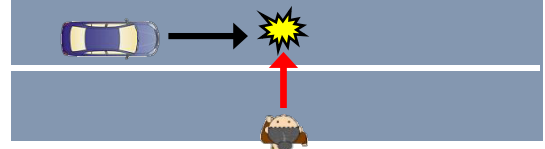


## 歩行中の交通死亡事故が約4割!

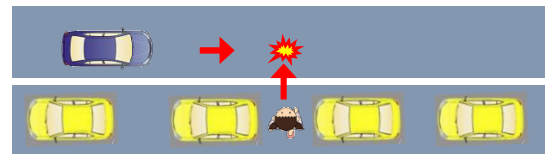
●神奈川県内の交通事故死者数の内訳（令和元年中132人）



- 左からのクルマに注意しましょう!
- 道路中央まで横断したら、今一度確認しましょう。



- 手前の車線の車が停止していても、反対車線の車が走行してくることがあります。



## 運転手の方へ

- 横断歩道を歩行者が横断している時や横断しようとしている時は、必ず手前で止まりましょう。
- 横断歩道のない交差点やその近くを歩行者が横断している時は、その通行を妨げないようにしましょう。
- 車椅子や白色の杖を持った人、盲導犬を連れた人が歩いている場合には、一時停止か徐行をしましょう。

## 歩行者の方へ

- 道路を横断するときは、左右の確認をしましょう。
- 横断するときは、特に左から進行してきた車に注意しましょう。
- 走行車両の直前直後の横断は大変危険です。近くに横断歩道がある場合は横断歩道を利用しましょう。
- 外出時には反射材を身につけましょう。