

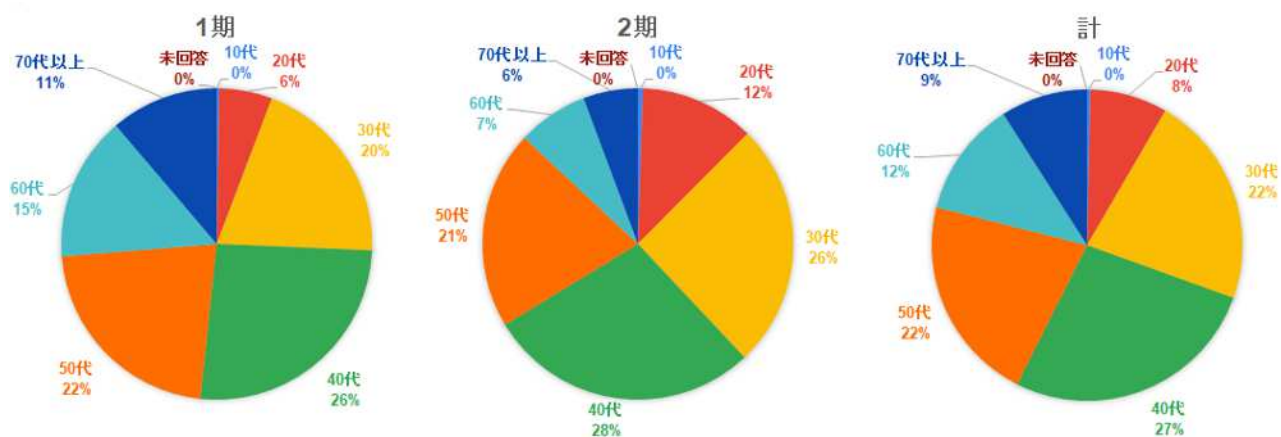
応募者アンケートの結果

【実施期間】 1期：令和2年11月1日（日曜日）から11月30日（月曜日）

2期：令和2年12月1日（火曜日）から12月31日（木曜日）

1期は11,502件、2期は7,429件の応募がありました。

1 年代



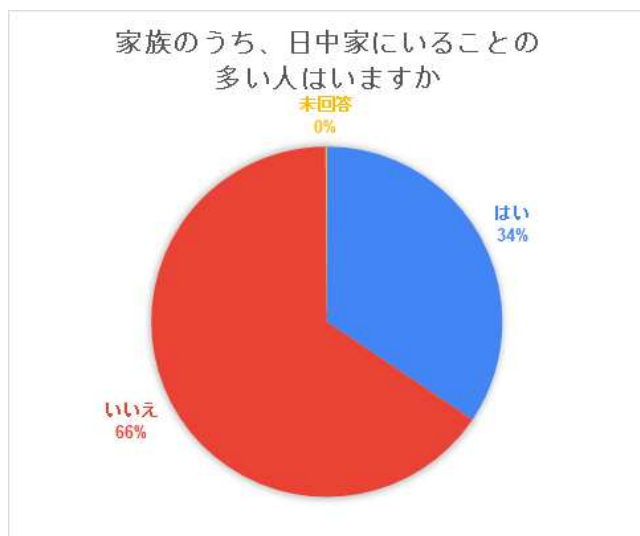
2 ご家庭の様子（人数、構成）



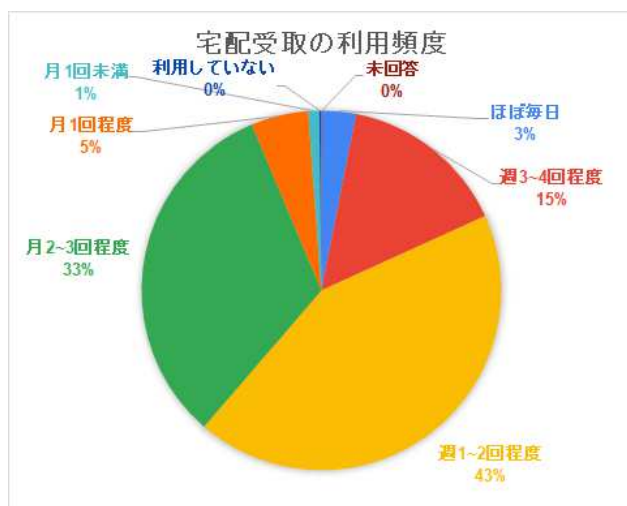
3 住居形態



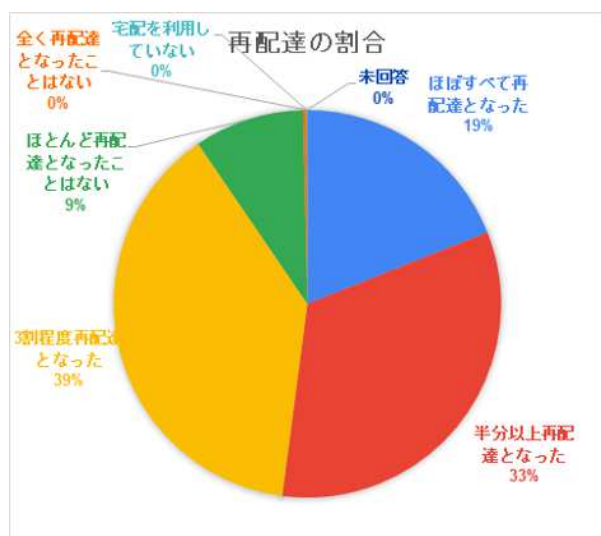
4 日中在宅の有無



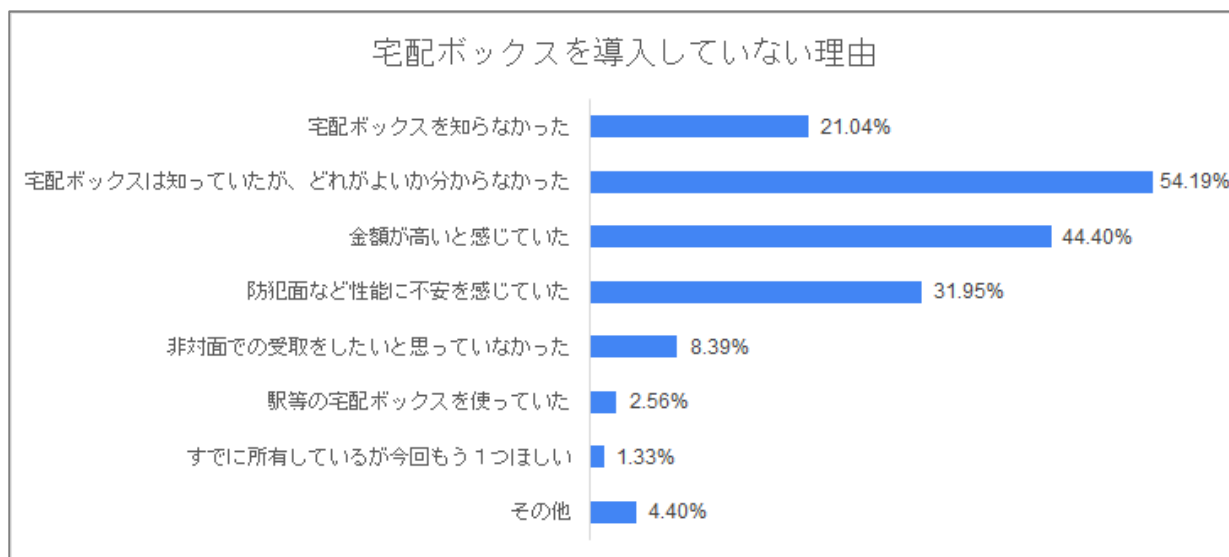
5 宅配受取の利用頻度



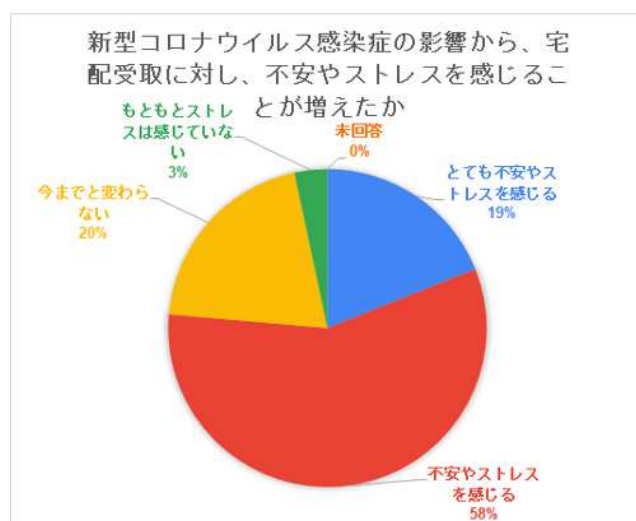
6 再配達の割合



7 宅配ボックスを導入していない理由（複数回答可）



8 新型コロナウイルス感染症による、宅配受取に関する不安・ストレス



9 環境のための再配達削減の意欲

