

医療的ケア児等コーディネーターに ご相談ください

医療的ケアが必要なお子さんとそのご家族の相談に応じる
コーディネーターを配置しました。



医療的ケア児等コーディネーターとは…

人工呼吸器による呼吸管理やたんの吸引等の医療的ケアが必要なお子さんや重度の知的障害と肢体不自由が重複するお子さん(以下「医療的ケア児等」という。)とそのご家族が地域で安心して暮らしていけるよう、さまざまな相談に応じます。また、ライフステージに応じて、保健、医療、福祉、子育て、教育等の関係分野にまたがる支援を調整します。

令和4年4月1日から緑区と南区にある障害者相談支援キーステーションに医療的ケア児等コーディネーターを1名ずつ配置しました。

※裏面もご確認ください

○ 医療的ケア児等コーディネーターの支援の対象

- ◇ 医療的ケア児
- ◇ 重症心身障害児

0歳から18歳未満のお子さんが支援の対象ですが、18歳に達した後も円滑に成人期のサービスに引き継がれるように支援をしていきます。

○ 配置場所と担当地区

◇ 緑障害者相談支援キーステーション

担当地区：緑区及び中央区のうち、小山地区、清新地区、横山地区、大野北地区、田名地区、上溝地区にお住まいの方

開所日：平日の月曜日～金曜日 午前8時30分～午後5時
所在地：相模原市緑区西橋本5-3-21 緑区合同庁舎2階
電話：042-703-0150

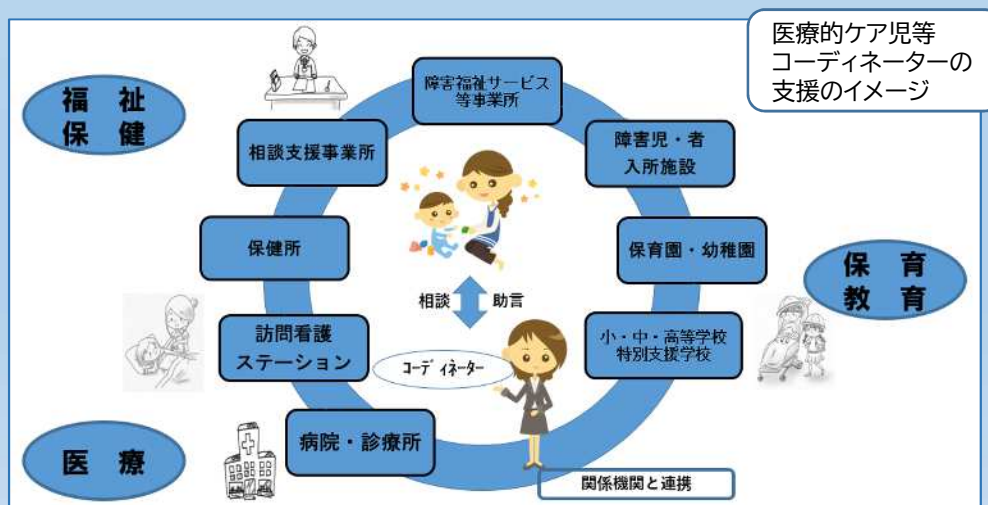
◇ 南障害者相談支援キーステーション

担当地区：南区及び中央区のうち、中央地区、星が丘地区、光が丘地区にお住まいの方

開所日：平日の月曜日～金曜日 午前8時30分～午後5時
所在地：相模原市南区相模大野6-22-1 南保健福祉センター1階
電話：042-705-5960

※ 中央区にお住まいの方は、地区ごとに担当が異なりますので、詳しくはホームページをご確認ください。
<https://www.city.sagamihara.kanagawa.jp/kurashi/kosodate/jyoho/1025051.html>

※ 来所される場合は、事前にご連絡されることをお勧めします。



問い合わせ先：相模原市役所高齢・障害者福祉課 042-707-7055