

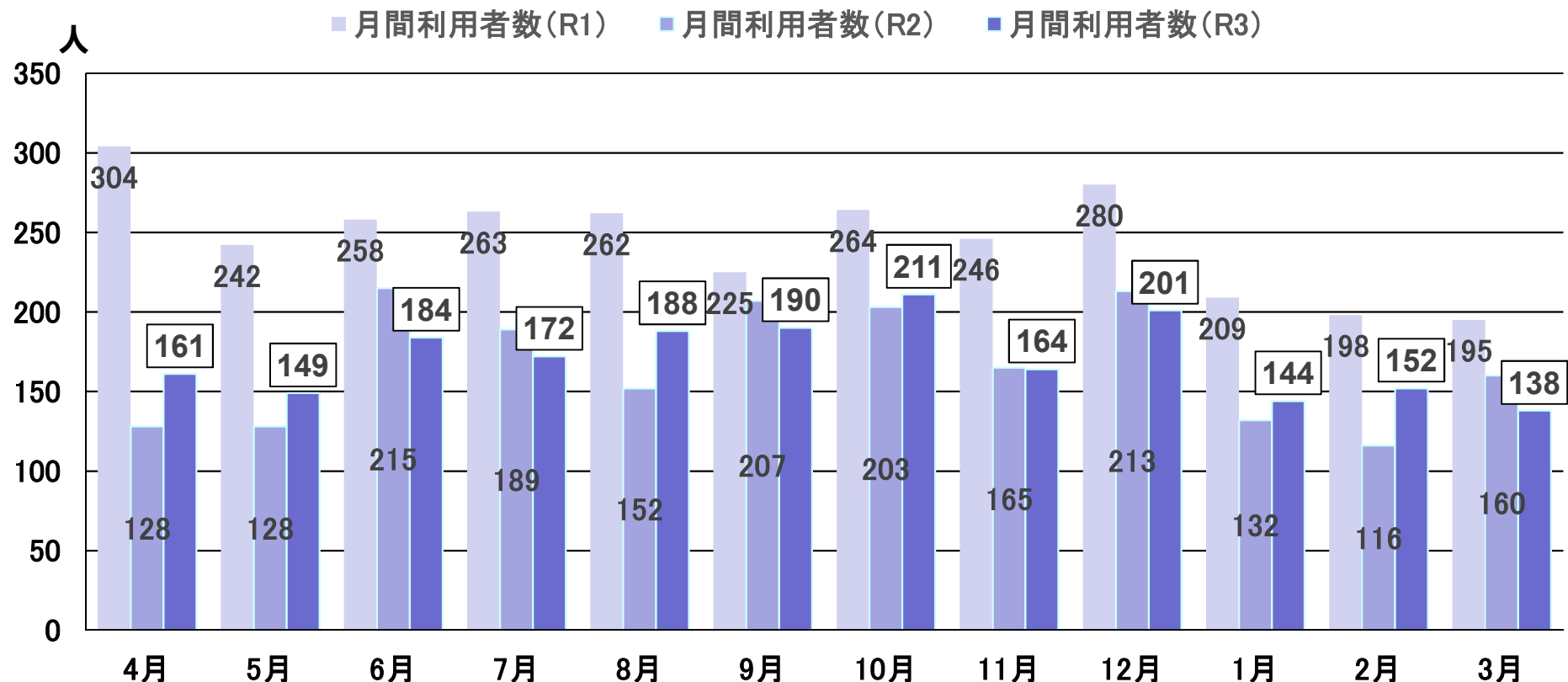
令和3年度

吉野・与瀬地区乗合タクシー運行実績

令和4年4月

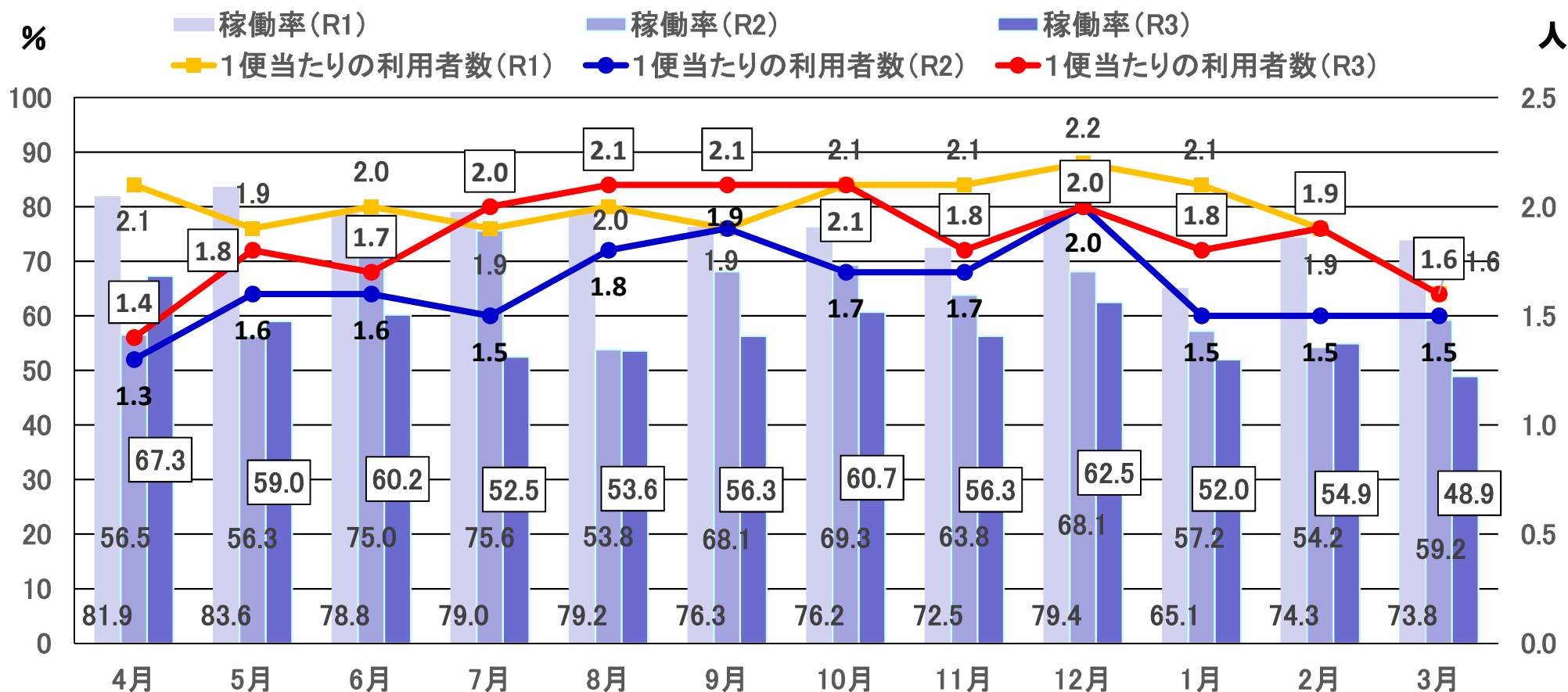
相模原市 交通政策課

# 1 直近3年間の利用人数



	R1年度	R2年度	R3年度
利用人数	2,946人	2,008人	2,054人
1日当たり人数	12.3人	8.3人	8.5人

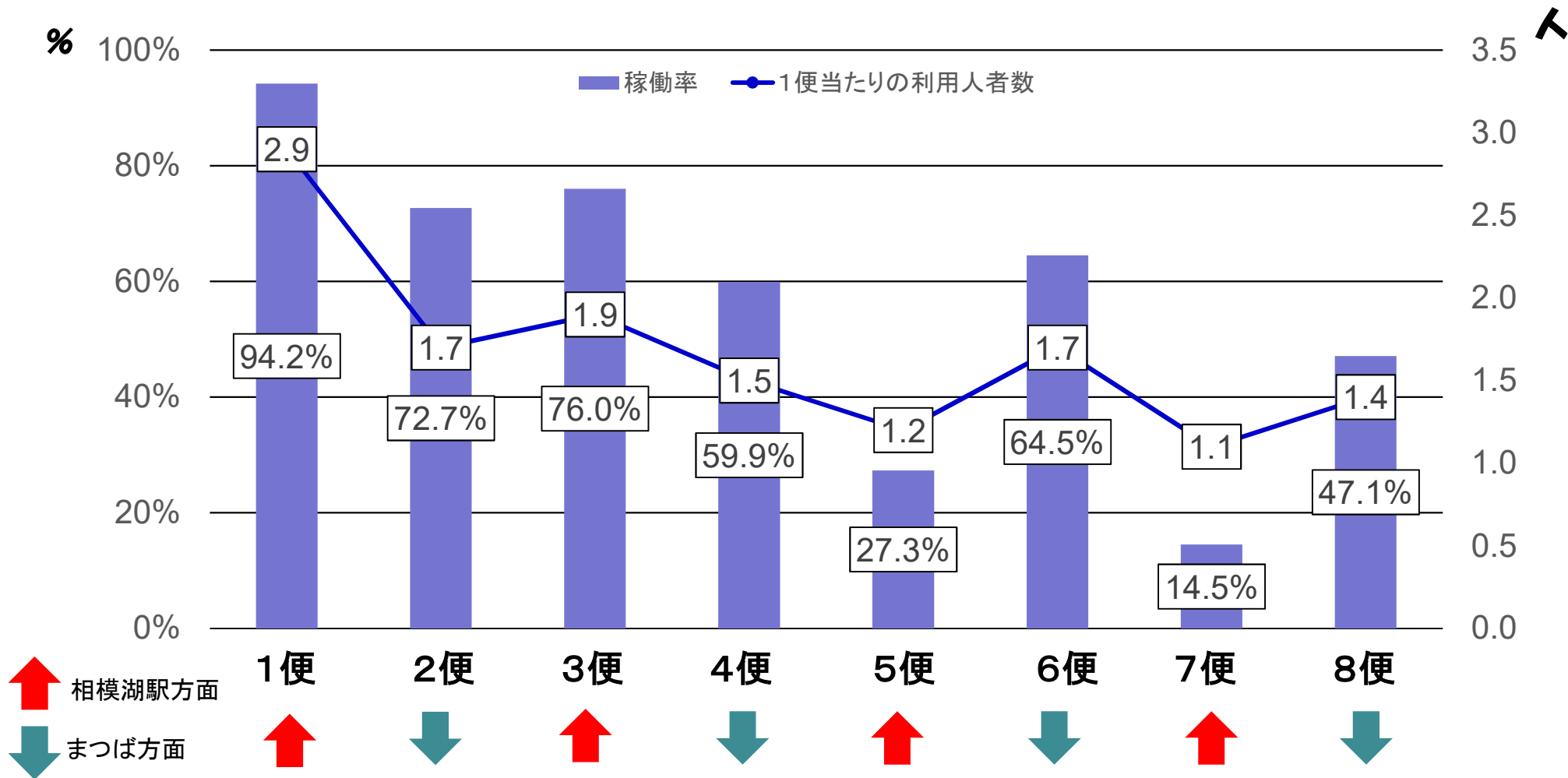
## 2 直近3年間の稼働率及び1便当たりの利用人数



	R1年度	R2年度	R3年度	運行継続条件(※)
稼働率	76.7%	63.4%	57.0%	50.0%
1便当たり人数	2.0人	1.6人	1.9人	1.5人

(※) 令和2年度及び令和3年度は、新型コロナウイルス感染症の影響により利用者が減少していることを考慮し、運行継続条件を適用せず、運行を継続を決定しております。

### 3 便ごとの利用人数及び稼働率（R3. 4～R4. 3月）



- 稼働率、1便あたり利用者数ともに1便が最も多い。午前便は全体的に利用が多い。
- 5便、7便、8便は利用が少なく、単独で見ると運行継続条件を満たせていない。

## 4 吉野・与瀬地区乗合タクシーの運行経費及び運賃収入額

	利用人数	稼働便数	運行経費 (A)	運賃収入額 (B)	市負担額等 <sup>(※)</sup> (A-B)
令和元年度	2,946人	1,473便	882万円	53万円	829万円
令和2年度	2,008人	1,232便	858万円	36万円	822万円
令和3年度	2,054人	1,104便	903万円	39万円	864万円

※市負担額等は当該路線を対象とした国庫補助金も含んだ額です。