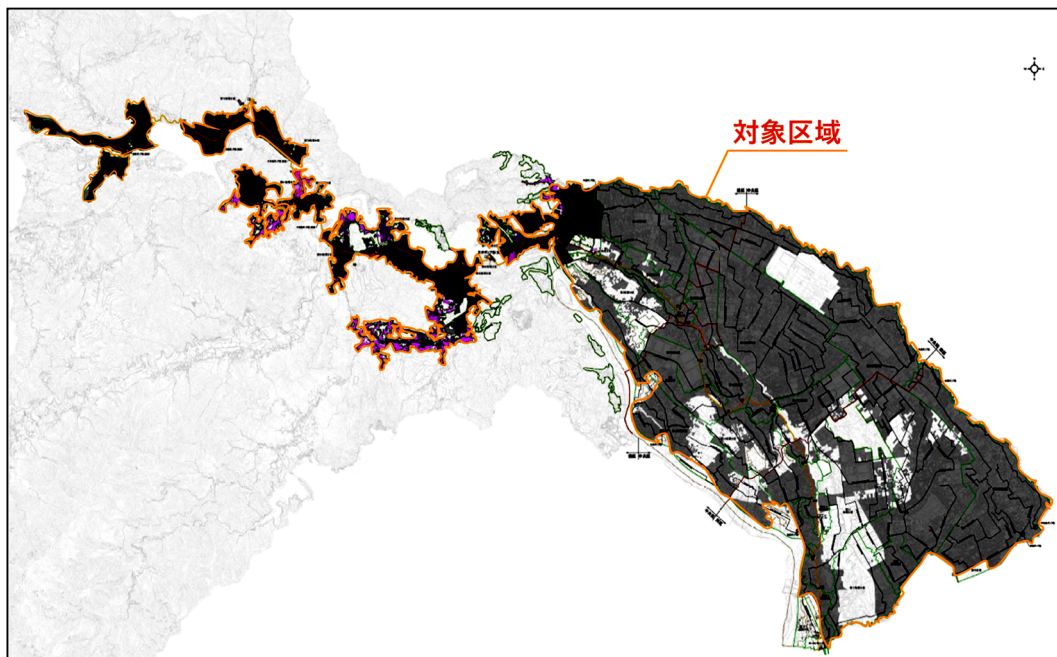


調査対象の概要

1 対象区域及び施設

- 対象区域・・・相模原市公共下水道区域
- 対象施設・・・相模原市公共下水道区域における管路施設等
(管きょ、マンホール、公共ます・取付管、マンホールポンプ、
雨水調整池、ポンプ場)

【対象区域図】



2 施設の整備状況等

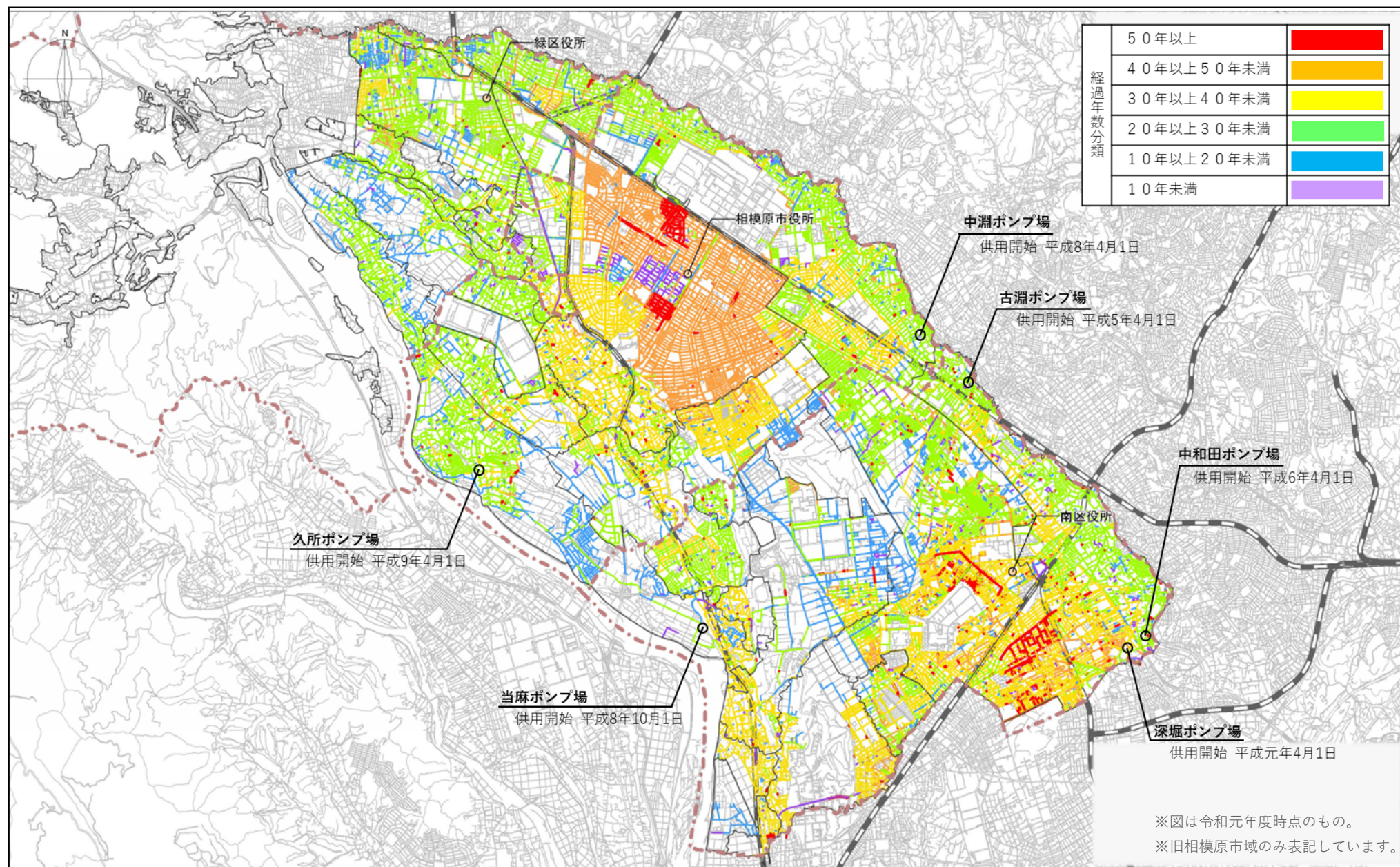
- 管きょ・・・・・・・・・・約 2, 9 0 0 k m
- マンホール・・・・・・・・・・約 7 3, 0 0 0 箇所
- 公共ます・取付管・・・・・・・・約 1 7 1, 1 0 0 箇所
- マンホールポンプ・・・・・・・・1 7 0 箇所
- 雨水調整池・・・・・・・・・・1 1 9 箇所
- 汚水中継ポンプ場・・・・・・・・6 箇所

※処理場なし（茅ヶ崎市の「相模川左岸処理場」で処理）。

※管路の経過年数や整備延長等については図 1 ～ 3 参照。

【管路経過年数等分類図】

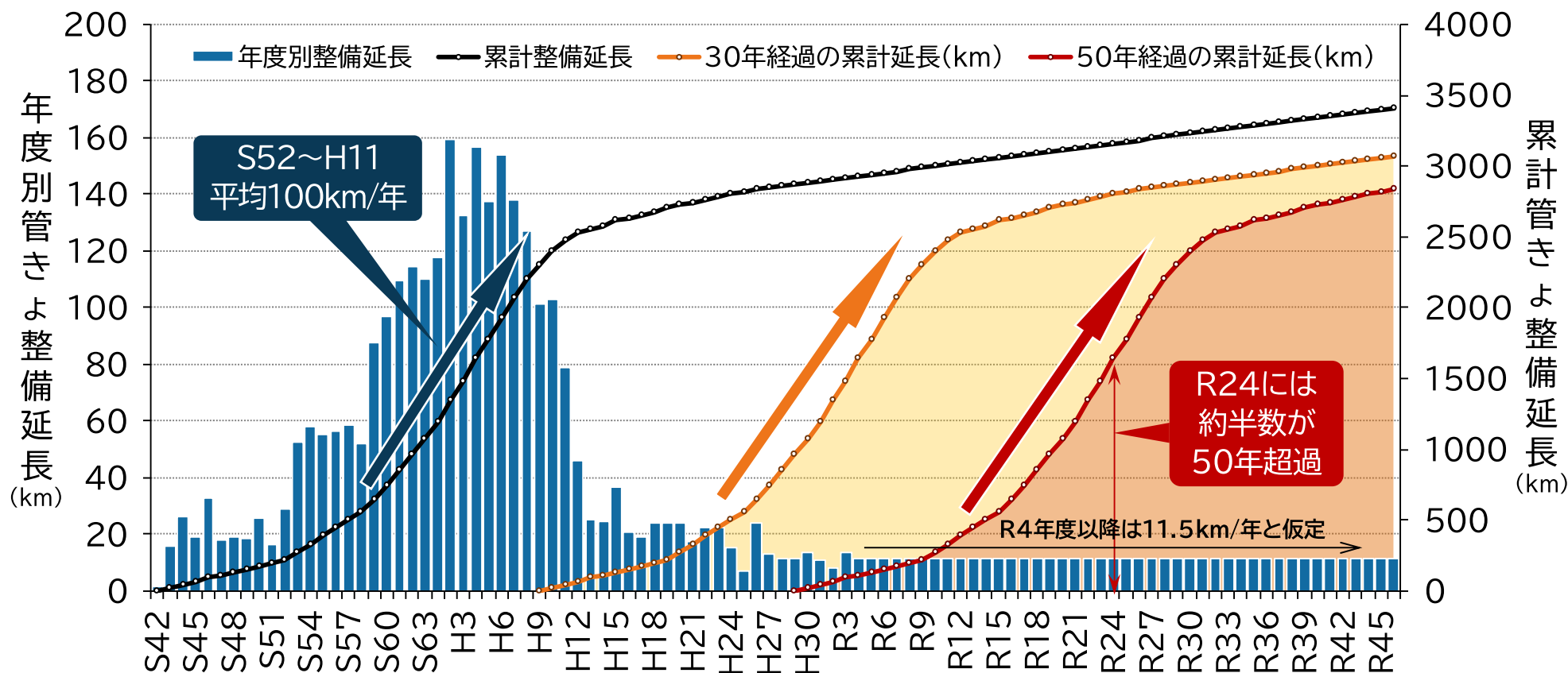
図 1



● 昭和52年度から平成11年度にかけて年間約100kmの管きよを整備

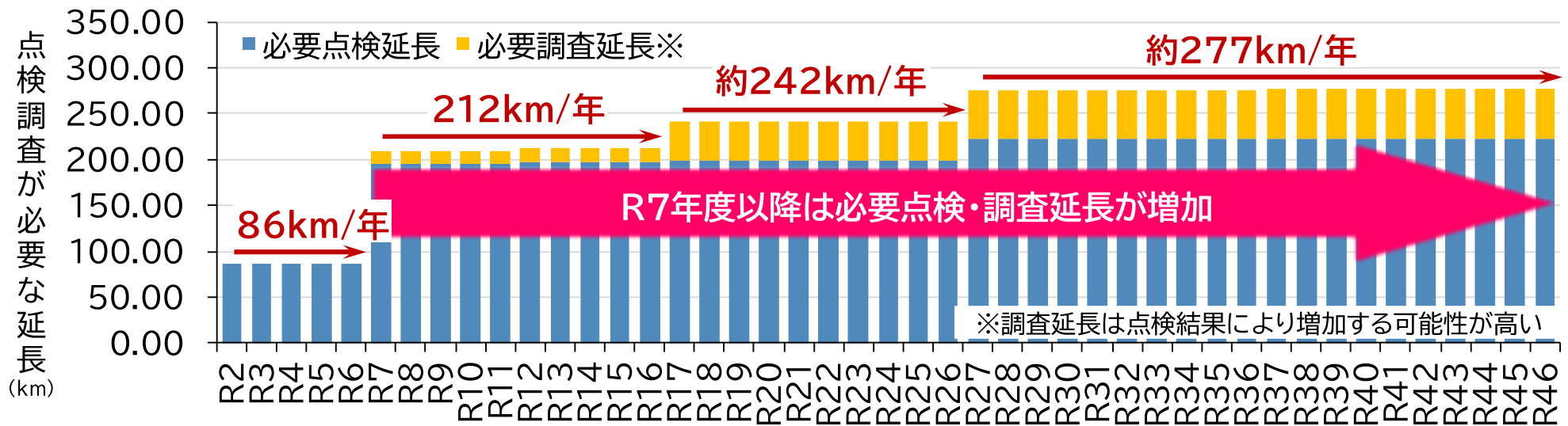
→ 今後、30年・50年経過の老朽化した管きよの割合が加速度的に増加

相模原市公共下水道における管きよの整備延長



- 施設の老朽化に伴い、点検・調査が必要な管きょ延長が増加

□ 目視点検及び管内調査が必要な延長



3 施設の主な維持管理経費

(単位：千円)

科目		H29決算	H30決算	R1決算	R2決算	R3予算	説明
管きょ費	修繕費	80,313	90,897	98,360	104,402	135,627	施設修繕料等
	委託料	168,968	216,282	192,056	209,046	315,303	施設等管理運営委託料等
ポンプ場費	修繕費	33,550	44,941	250	0	27,000	施設修繕料
	委託料	159,170	168,107	172,317	187,518	234,400	施設等管理運営委託料等