

令和 7 年度

市立大沼小学校外 3 校管理諸室空調設備改修修繕

図 番	図 面 名 称	縮 尺	図 番	図 面 名 称	縮 尺
M - 0 0	表紙	—	M 3 - 0 1	特記仕様書・案内図・配置図（大野台小学校）	—
		—	M 3 - 0 2	機器表（大野台小学校）	—
M 1 - 0 1	特記仕様書・案内図・配置図（大沼小学校）	—	M 3 - 0 3	1、2階空調配管平面図（改修前）（大野台小学校）	1 / 1 0 0
M 1 - 0 2	機器表（大沼小学校）	—	M 3 - 0 4	1、2階空調配管平面図（改修後）（大野台小学校）	1 / 1 0 0
M 1 - 0 3	2 階空調配管平面図（改修前）（大沼小学校）	1 / 1 0 0	M 4 - 0 1	特記仕様書・案内図・配置図（麻溝台中学校）	—
M 1 - 0 4	2 階空調配管平面図（改修後）（大沼小学校）	1 / 1 0 0	M 4 - 0 2	機器表（麻溝台中学校）	—
M 2 - 0 1	特記仕様書・案内図・配置図（共和小学校）	—	M 4 - 0 3	1 階空調配管平面図（改修前）（麻溝台中学校）	1 / 1 0 0
M 2 - 0 2	機器表（共和小学校）	—	M 4 - 0 4	1 階空調配管平面図（改修後）（麻溝台中学校）	1 / 1 0 0
M 2 - 0 3	1 階空調配管平面図（改修前）（共和小学校）	1 / 1 0 0	M 4 - 0 5	2 階空調配管平面図（改修前）（麻溝台中学校）	1 / 1 0 0
M 2 - 0 4	1 階空調配管平面図（改修後）（共和小学校）	1 / 1 0 0	M 4 - 0 6	2 階空調配管平面図（改修後）（麻溝台中学校）	1 / 1 0 0

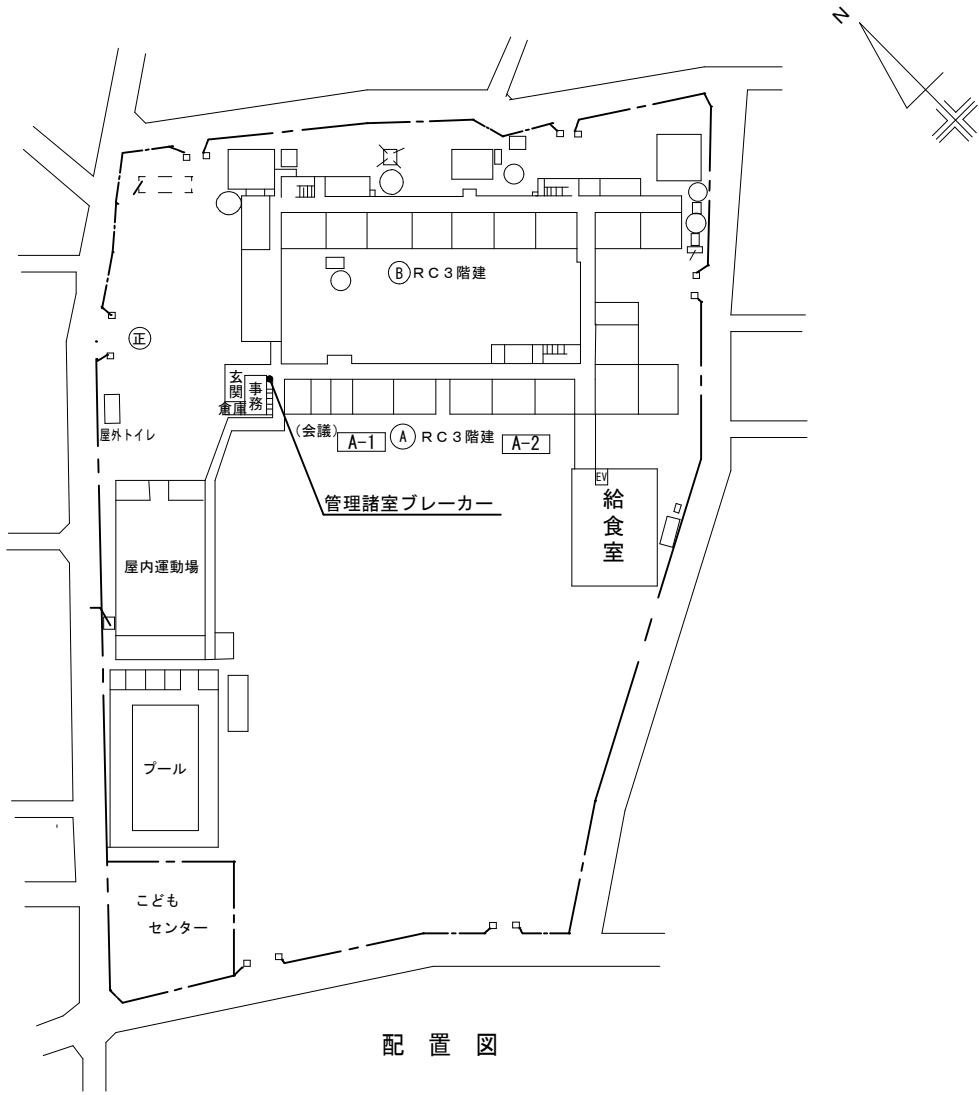
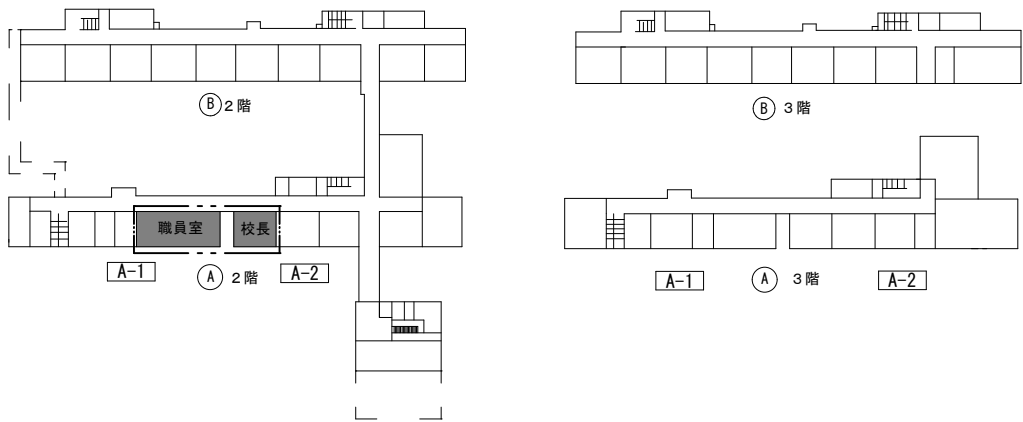
特記仕様書

- 1・修繕名称
- 市立大沼小学校外3校管理諸室空調設備改修修繕
- 2・修繕場所
- 市立大沼小学校：相模原市南区東大沼3-20-1
- 3・修繕概要
- 管理諸室（職員室・校長室）の空調機更新作業一式
- 4・施工基準
- 本修繕は、本特記仕様書及び設計図書並びに国土交通省大臣官房営繕部監修、令和4年版 公共建築（改修共）工事標準仕様書（機械設備、電気設備、建築工事編）「同標準図」、「同施工管理指針」による。
- 5・提出物等
- 修繕着手から完成までに、提出する書類及び図面等は、市担当者の指示に従うこと。
- 6・疑義
- 仕様書及び設計図に疑義を生じた場合は、市担当者と協議し、その指示に従うこと。
- 7・写真
- 修繕受注者は着手前、施工中、完成等各施工段階を順序よく、黒板に内容を入れて撮影し、修繕完了時に工程写真及び完成写真を提出すること。
- 8・発生材処理
- 修繕にて発生した産業廃棄物は法律等に従って適正に処理を行うものとする。
- 9・施工時期
- 施工時期については児童の長期休暇日等を利用することを想定している。
詳細については学校と協議の上、設定し施工するものとする。
- 10・完成検査
- （1）修繕完了後は市担当者立会いの上で、現場の確認を行うものとする。

（2）修繕完成に際して、当該修繕による損害部の復旧及び補修は受注者の負担において完成検査までに完了させる。



案内図
市立大沼小学校
相模原市南区東大沼3-20-1



〔注記〕
工事において使用する工事用水及び電気は、原則として学校敷地内の水道・電気施設を使用することはできない。
やむを得ず学校地内の水道・電気施設を使用する場合は、使用量計測用メーターを設置すること。

- 〔学校敷地内を車両が通行する場合に遵守すべきこと〕
- ・学校敷地内はハザードランプを点滅して最徐行をおこなうこと。
 - ・登下校の時間や休み時間においては、原則として出入りは行わないこと。
 - ・2人以上で車両通行する場合は、1人が車両から降りて先導すること。
 - ・1人で車両通行する場合は、原則として事前に学校内にいる人に連絡を入れ先導してもらうこと。
 - ・敷地内の駐車スペースより車両通行を開始する前には、車両周辺の前後左右の確認を行うこと。

（大沼小学校）



SAGAMIHARA

相模原市



修繕名称

市立大沼小学校外3校管理諸室空調設備改修修繕

縮尺

—


設計年月日

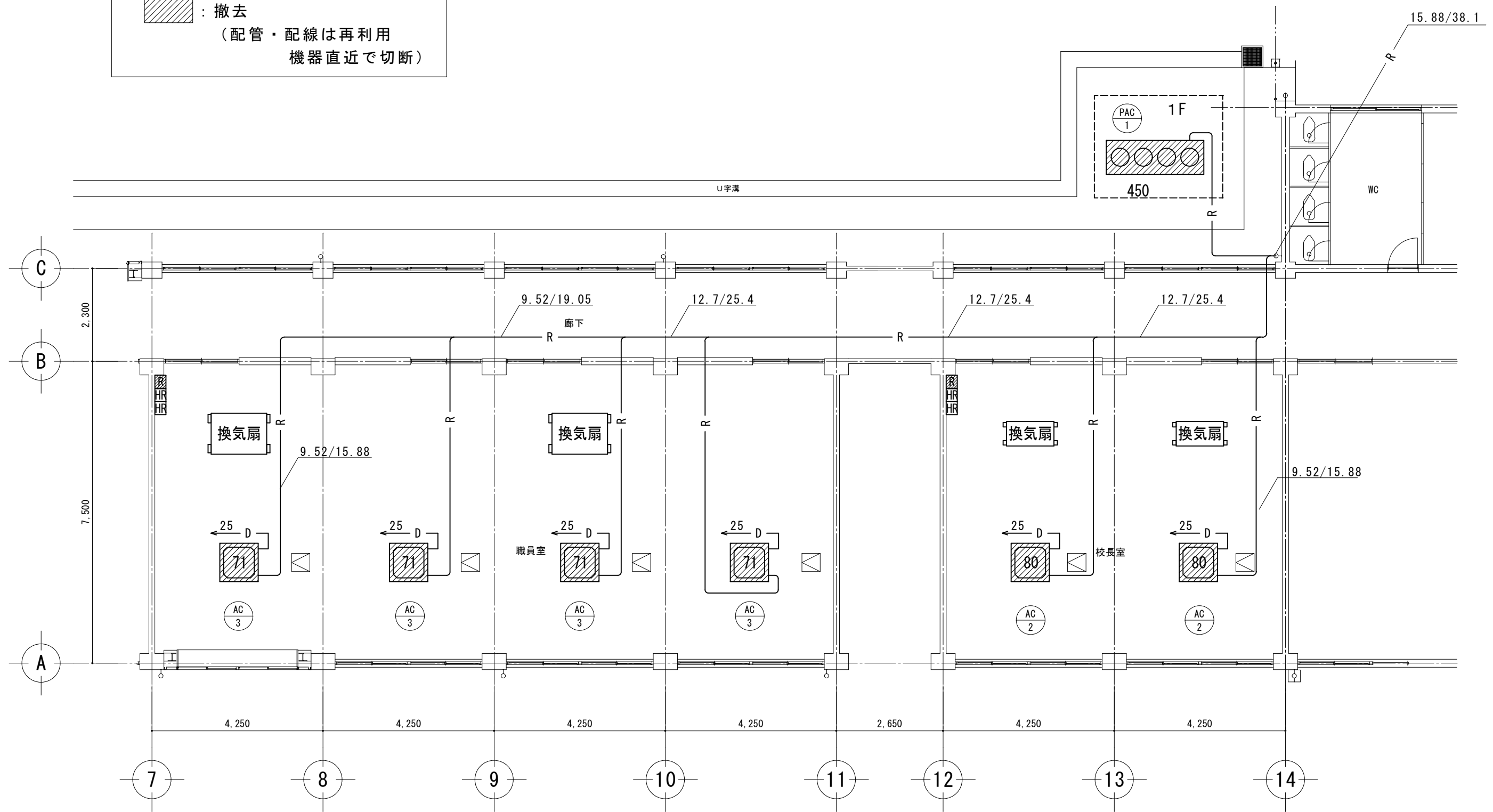
図面名称

特記仕様書・案内図・配置図

図面番号

M1-01

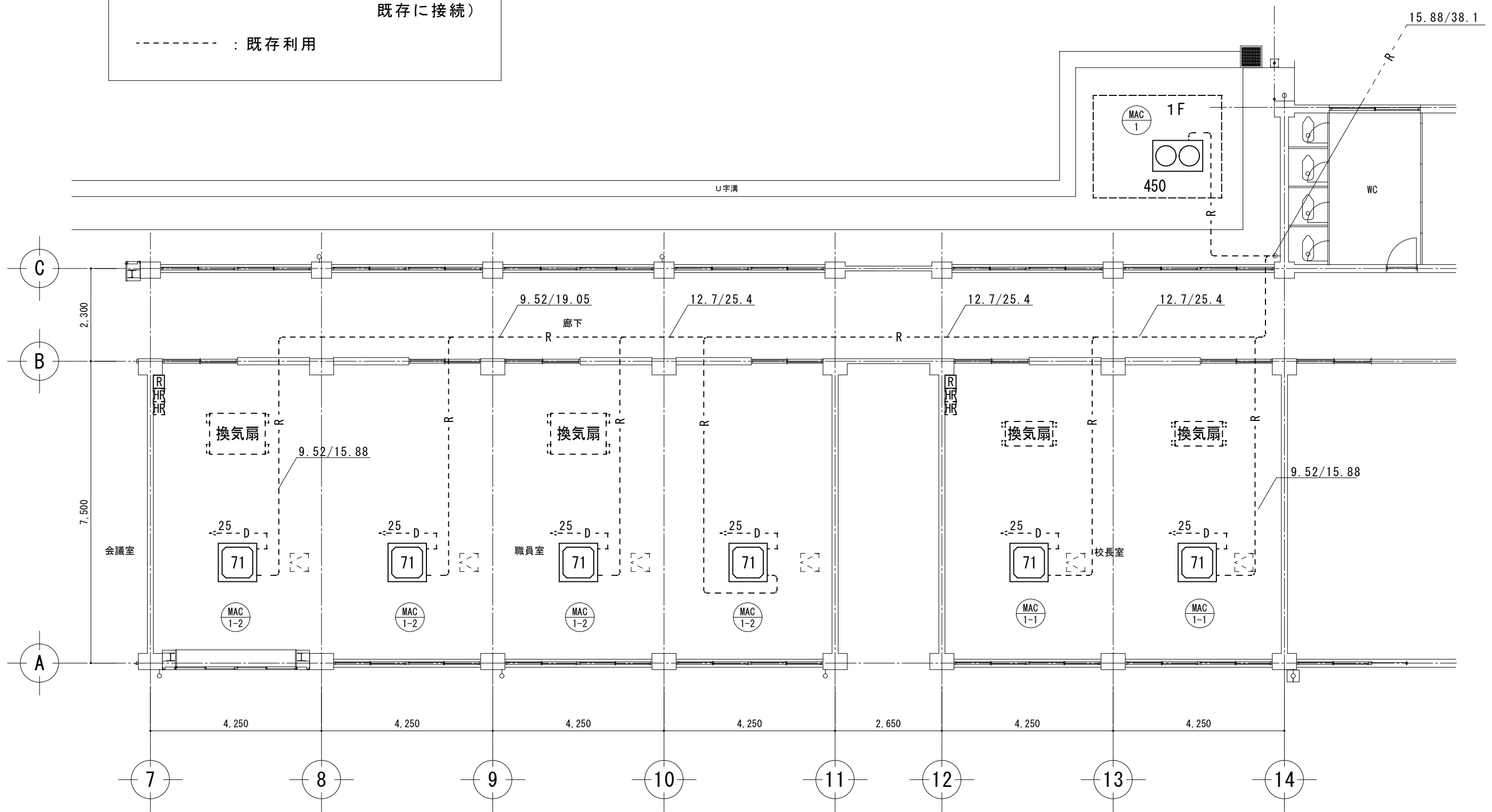
 : 撤去
 (配管・配線は再利用
 機器直近で切断)



(大沼小学校)



————— : 更新機器（配管・配線は
既存に接続）
----- : 既存利用



(大沼小学校)



SAGAMIHARA

相模原市



修繕名称

市立大沼小学校外3校管理諸室空調設備改修修繕

縮尺

1/100

設計年月日

図面名称

2階空調配管平面図（改修後）

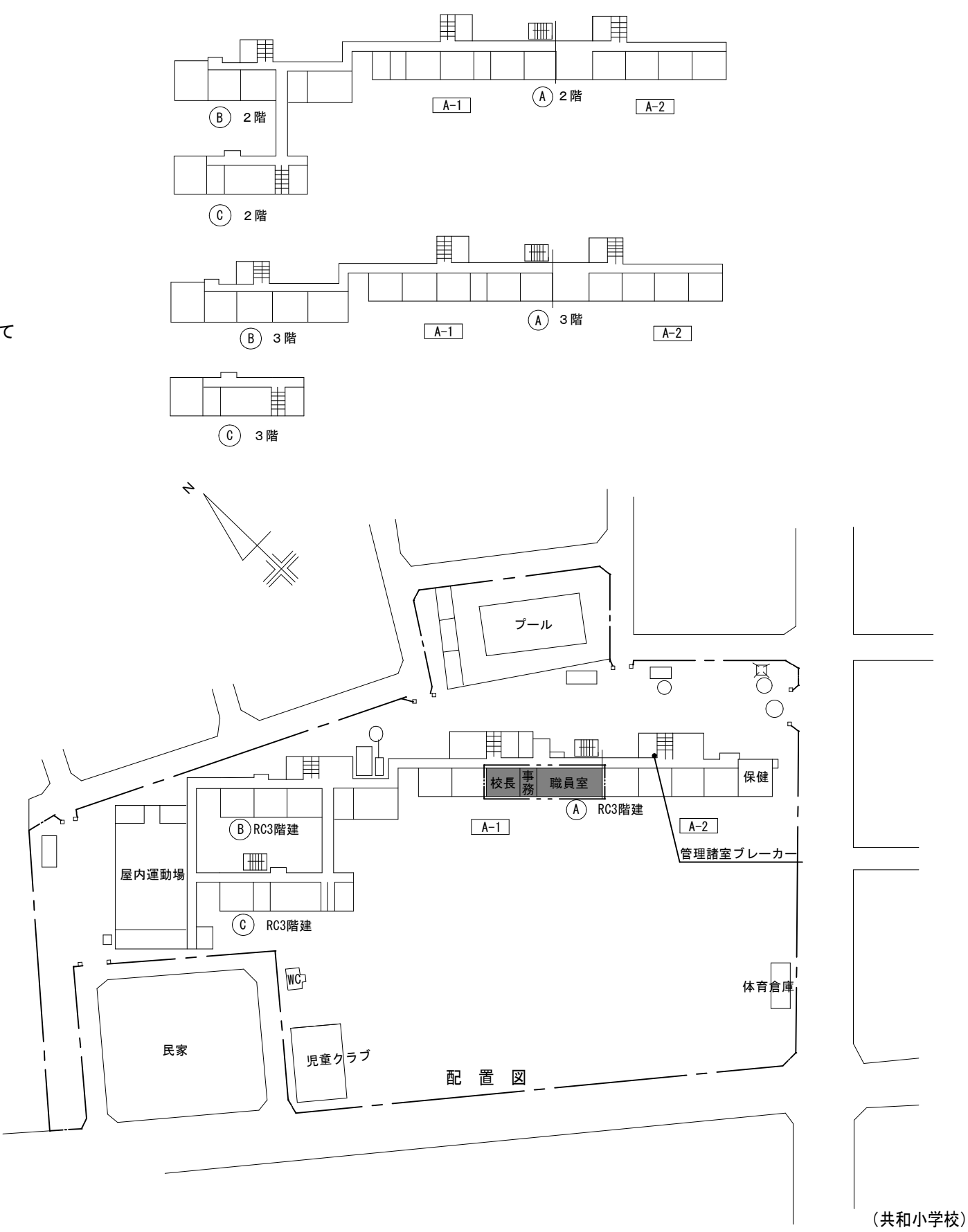
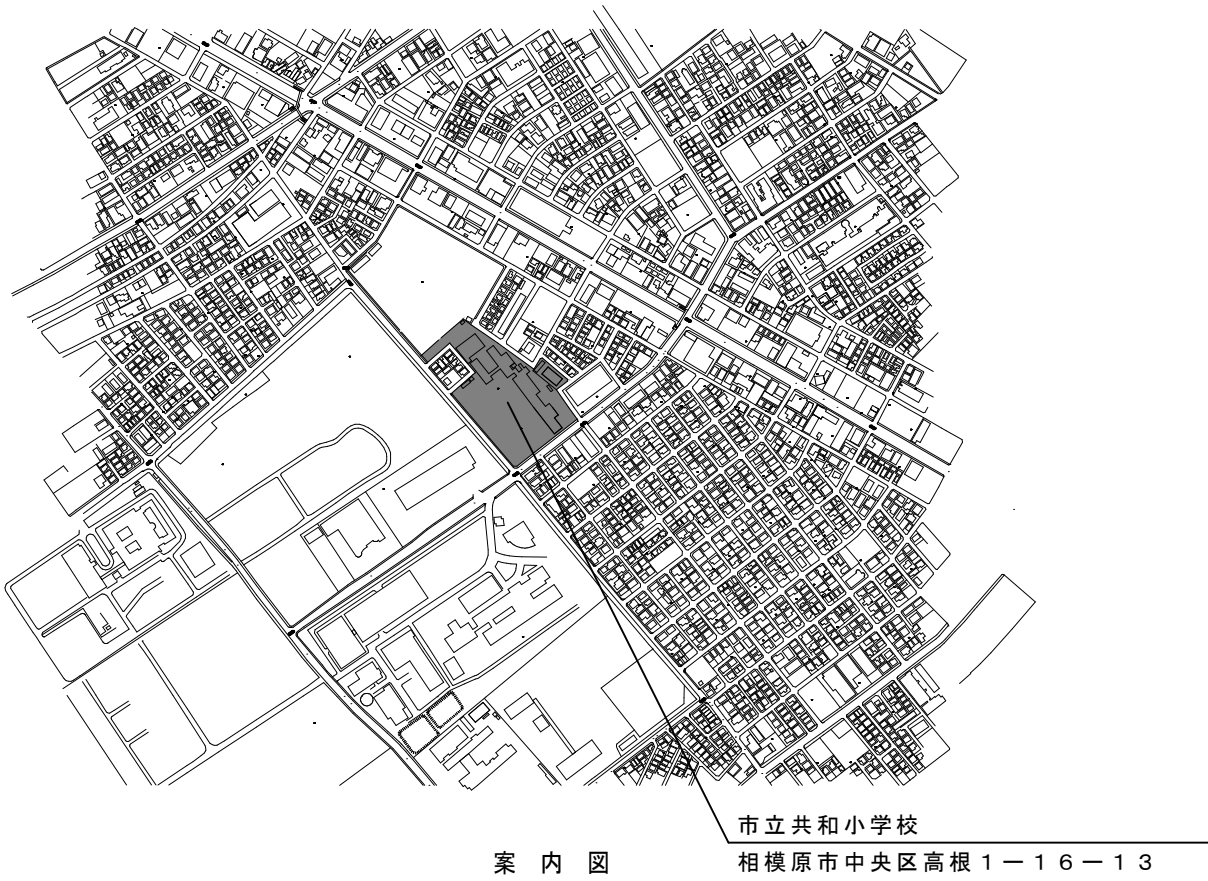
図面番号

M1-04

特記仕様書

- 1・修繕名称
- 市立大沼小学校外3校管理諸室空調設備改修修繕
- 2・修繕場所
- 市立共和小学校：相模原市中央区高根1-16-13
- 3・修繕概要
- 管理諸室（職員室・校長室・事務室）の空調機更新作業一式
- 4・施工基準
- 本修繕は、本特記仕様書及び設計図書並びに国土交通省大臣官房営繕部監修、令和4年版 公共建築（改修共）工事標準仕様書（機械設備、電気設備、建築工事編）「同標準図」、「同施工管理指針」による。
- 5・提出物等
- 修繕着手から完成までに、提出する書類及び図面等は、市担当者の指示に従うこと。
- 6・疑義
- 仕様書及び設計図に疑義を生じた場合は、市担当者と協議し、その指示に従うこと。
- 7・写真
- 修繕受注者は着手前、施工中、完成等各施工段階を順序よく、黒板に内容を入れて撮影し、修繕完了時に工程写真及び完成写真を提出すること。
- 8・発生材処理
- 修繕にて発生した産業廃棄物は法律等に従って適正に処理を行うものとする。
- 9・施工時期
- 施工時期については児童の長期休暇日等を利用することを想定している。
詳細については学校と協議の上、設定し施工するものとする。
- 10・完成検査
- （1）修繕完了後は市担当者立会いの上で、現場の確認を行うものとする。

（2）修繕完成に際して、当該修繕による損害部の復旧及び補修は受注者の負担において完成検査までに完了させる。



[注記]
工事において使用する工事用水及び電気は、原則として学校敷地内の水道・電気施設を使用することはできない。
やむを得ず学校地内の水道・電気施設を使用する場合は、使用量計測用メーターを設置すること。

[学校敷地内を車両が通行する場合に遵守すべきこと]
・学校敷地内はハザードランプを点滅して最徐行をおこなうこと。
・登下校の時間や休み時間においては、原則として出入りは行わないこと。
・2人以上で車両通行する場合は、1人が車両から降りて先導すること。
・1人で車両通行する場合は、原則として事前に学校内にいる人に連絡を入れ先導してもらうこと。
・敷地内の駐車スペースより車両通行を開始する前には、車両周辺の前後左右の確認を行うこと。



SAGAMIHARA

相模原市



修繕名称

市立大沼小学校外3校管理諸室空調設備改修修繕

縮尺

—

設計年月日

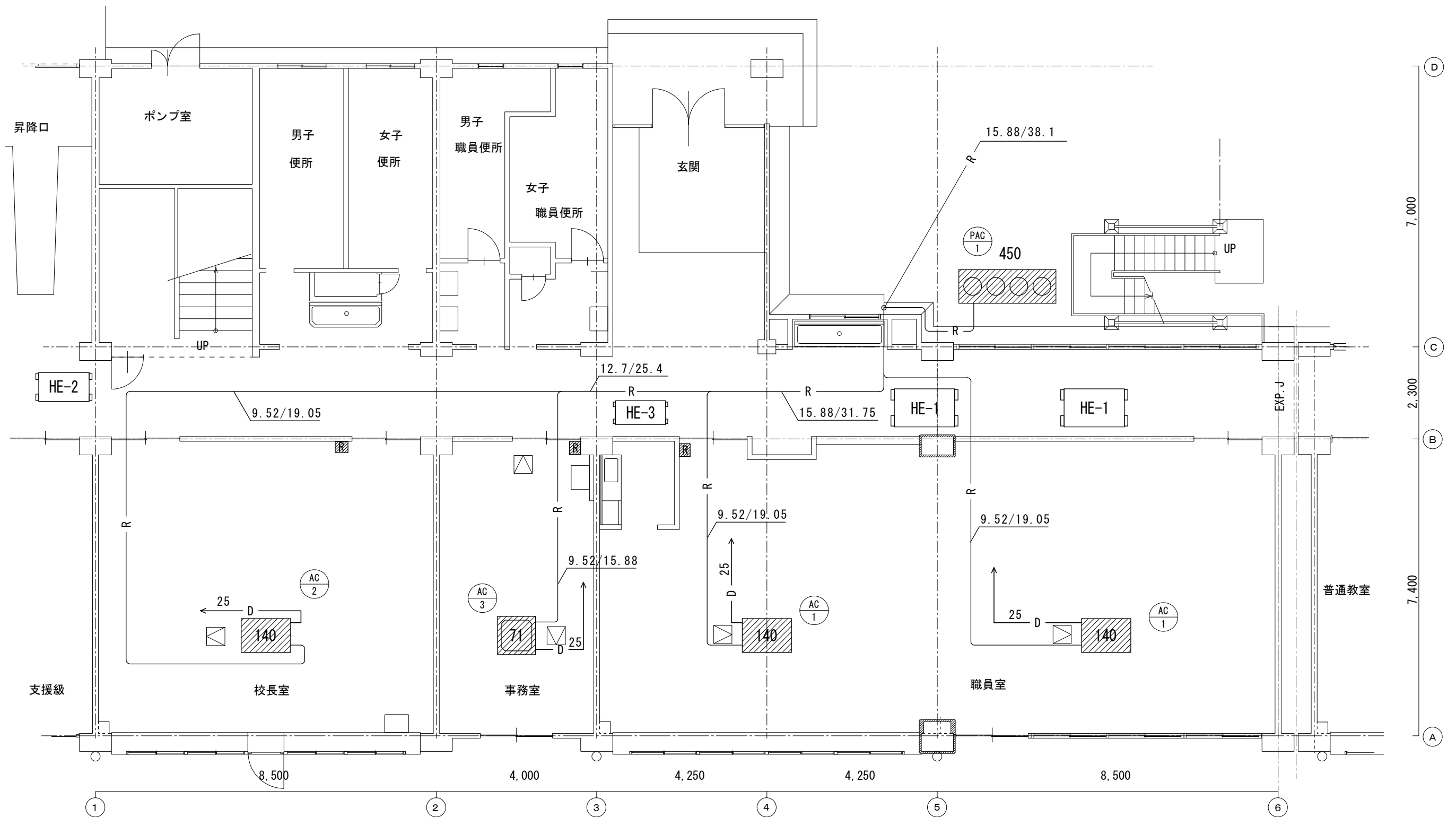
図面名称

特記仕様書・案内図・配置図

図面番号

M2-01

■：撤去
(配管・配線は再利用
機器直近で切断)



(共和小学校)



SAGAMIHARA

相模原市



修繕名称

市立大沼小学校外3校管理諸室空調設備改修修繕

縮尺

1/100

設計年月日

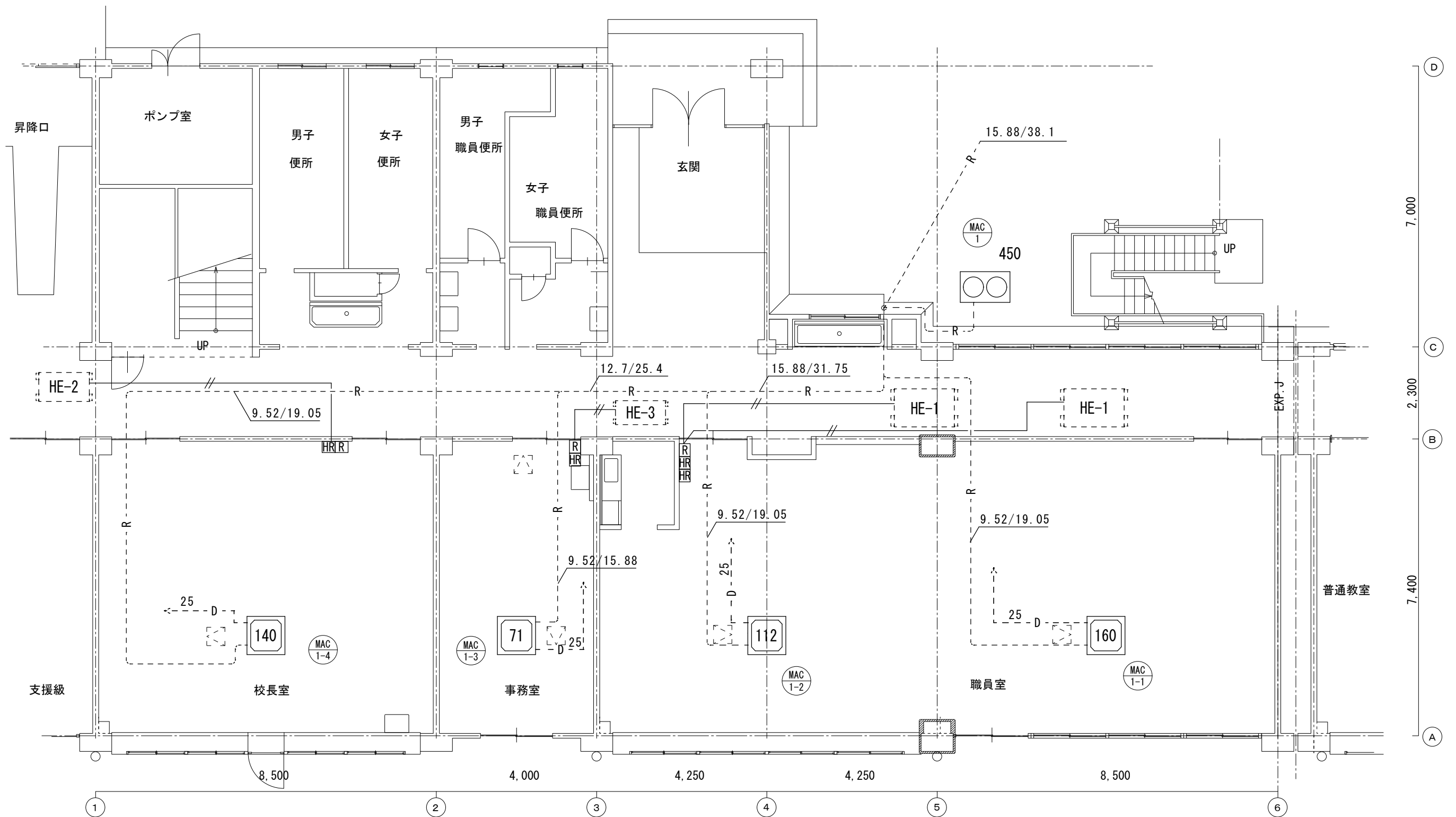
図面名称

1階空調配管平面図(改修前)

図面番号

M2-03

——— : 更新機器（配管・配線は
既存に接続）
----- : 既存利用



(共和小学校)



SAGAMIHARA

相模原市



修繕名称

市立大沼小学校外3校管理諸室空調設備改修修繕

縮尺

1/100

設計年月日

図面名称

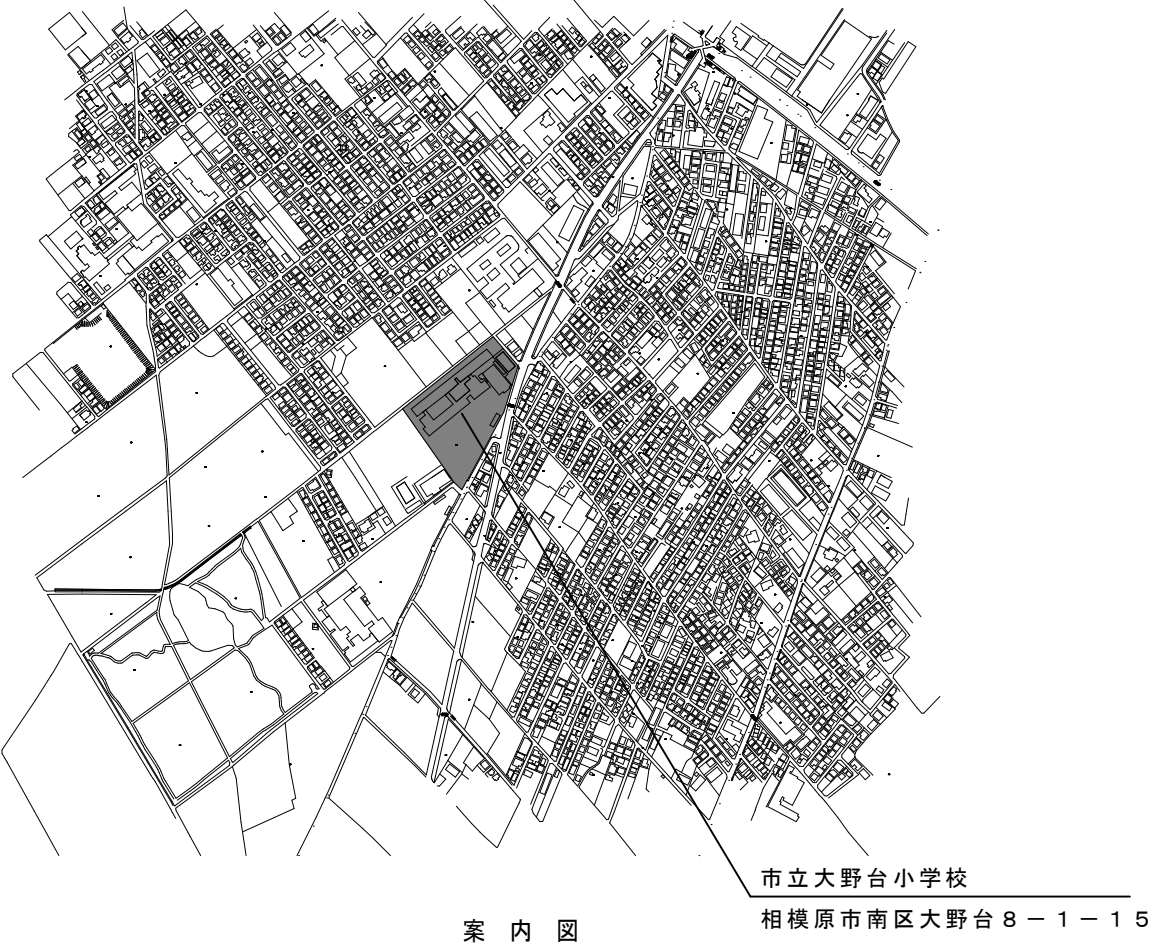
1階空調配管平面図（改修後）

図面番号

M2-04

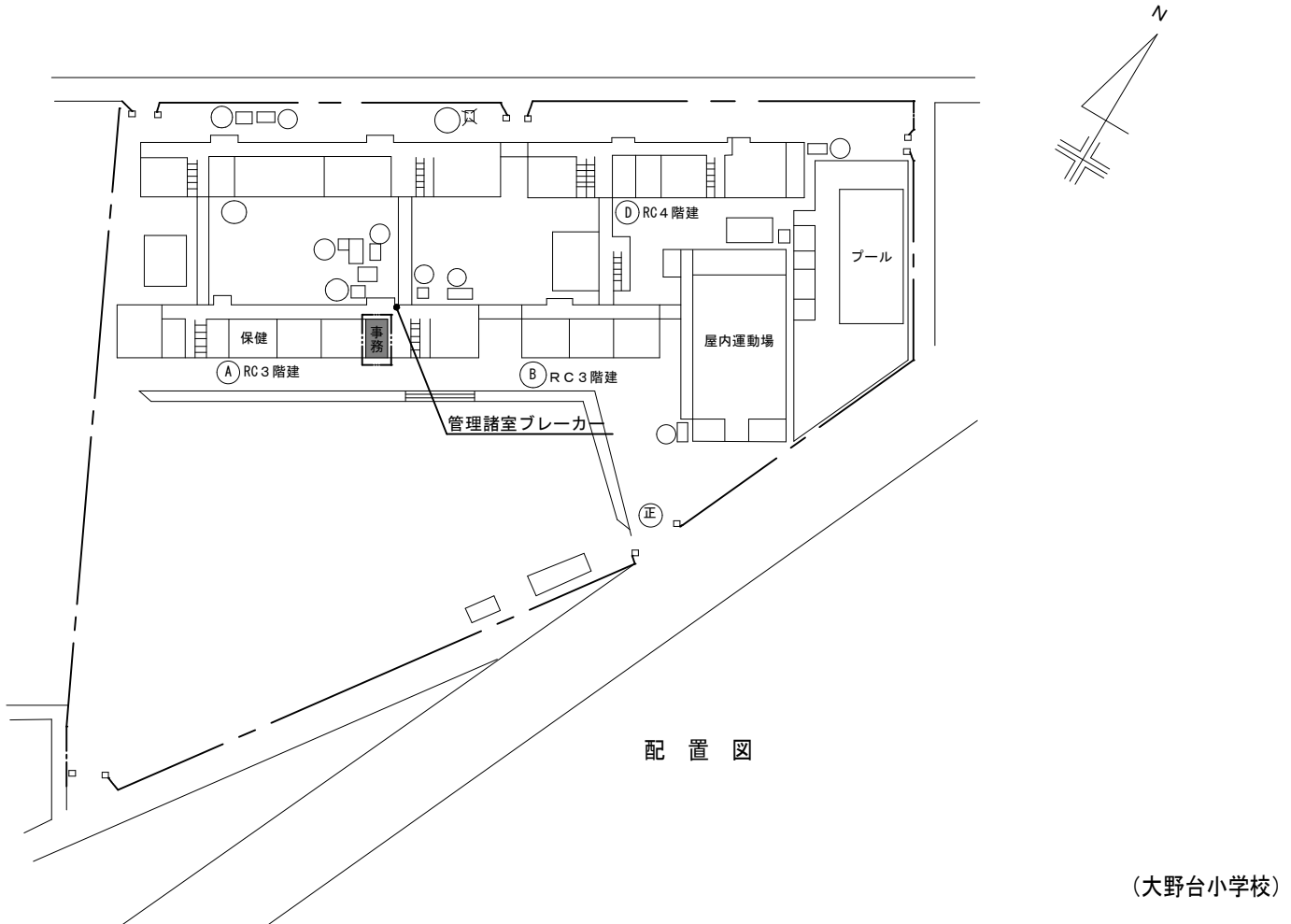
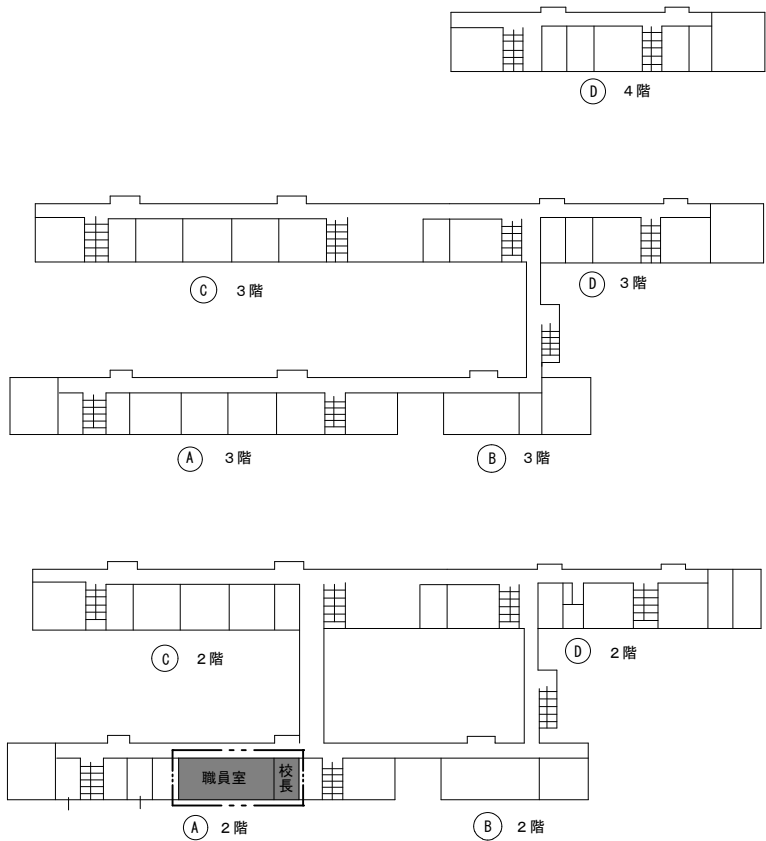
特記仕様書

- 1・修繕名称
- 市立大沼小学校外3校管理諸室空調設備改修修繕
- 2・修繕場所
- 市立大野台小学校：相模原市南区大野台8-1-15
- 3・修繕概要
- 管理諸室（職員室・校長室・事務室）の空調機更新作業一式
- 4・施工基準
- 本修繕は、本特記仕様書及び設計図書並びに国土交通省大臣官房営繕部監修、令和4年版 公共建築（改修共）工事標準仕様書（機械設備、電気設備、建築工事編）「同標準図」、「同施工管理指針」による。
- 5・提出物等
- 修繕着手から完成までに、提出する書類及び図面等は、市担当者の指示に従うこと。
- 6・疑義
- 仕様書及び設計図に疑義を生じた場合は、市担当者と協議し、その指示に従うこと。
- 7・写真
- 修繕受注者は着手前、施工中、完成等各施工段階を順序よく、黒板に内容を入れて撮影し、修繕完了時に工程写真及び完成写真を提出すること。
- 8・発生材処理
- 修繕にて発生した産業廃棄物は法律等に従って適正に処理を行うものとする。
- 9・施工時期
- 施工時期については児童の長期休暇日等を利用することを想定している。
詳細については学校と協議の上、設定し施工するものとする。
- 10・完成検査
- （1）修繕完了後は市担当者立会いの上で、現場の確認を行うものとする。
（2）修繕完成に際して、当該修繕による損害部の復旧及び補修は受注者の負担において完成検査までに完了させる。



〔注記〕
工事において使用する工事用水及び電気は、原則として学校敷地内の水道・電気施設を使用することはできない。
やむを得ず学校地内の水道・電気施設を使用する場合は、使用量計測用メーターを設置すること。

- 〔学校敷地内を車両が通行する場合に遵守すべきこと〕
- ・学校敷地内はハザードランプを点滅して最徐行をおこなうこと。
 - ・登下校の時間や休み時間においては、原則として出入りは行わないこと。
 - ・2人以上で車両通行する場合は、1人が車両から降りて先導すること。
 - ・1人で車両通行する場合は、原則として事前に学校内にいる人に連絡を入れ先導してもらうこと。
 - ・敷地内の駐車スペースより車両通行を開始する前には、車両周辺の前後左右の確認を行うこと。



(大野台小学校)



SAGAMIHARA

相模原市



修繕名称

市立大沼小学校外3校管理諸室空調設備改修修繕

縮尺

—

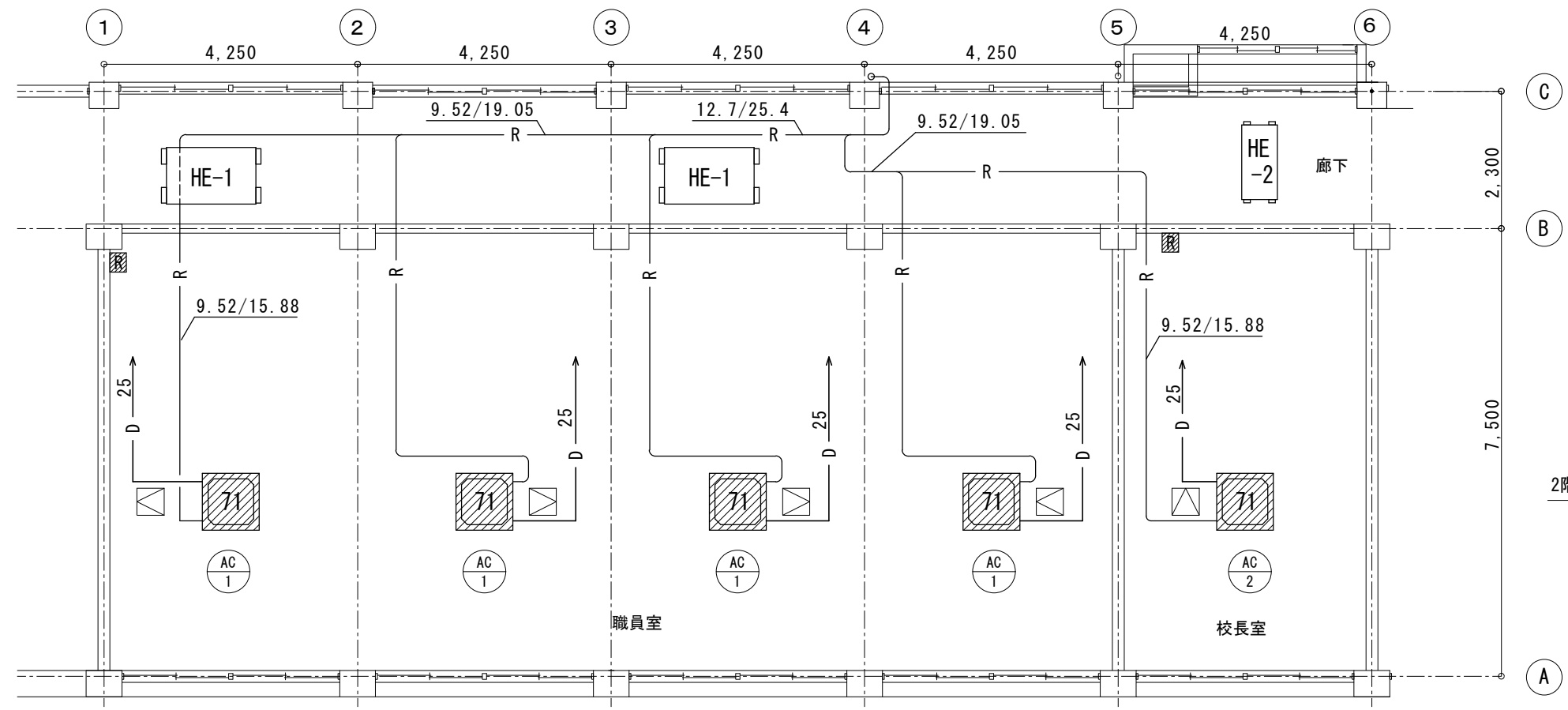
設計年月日

図面名称

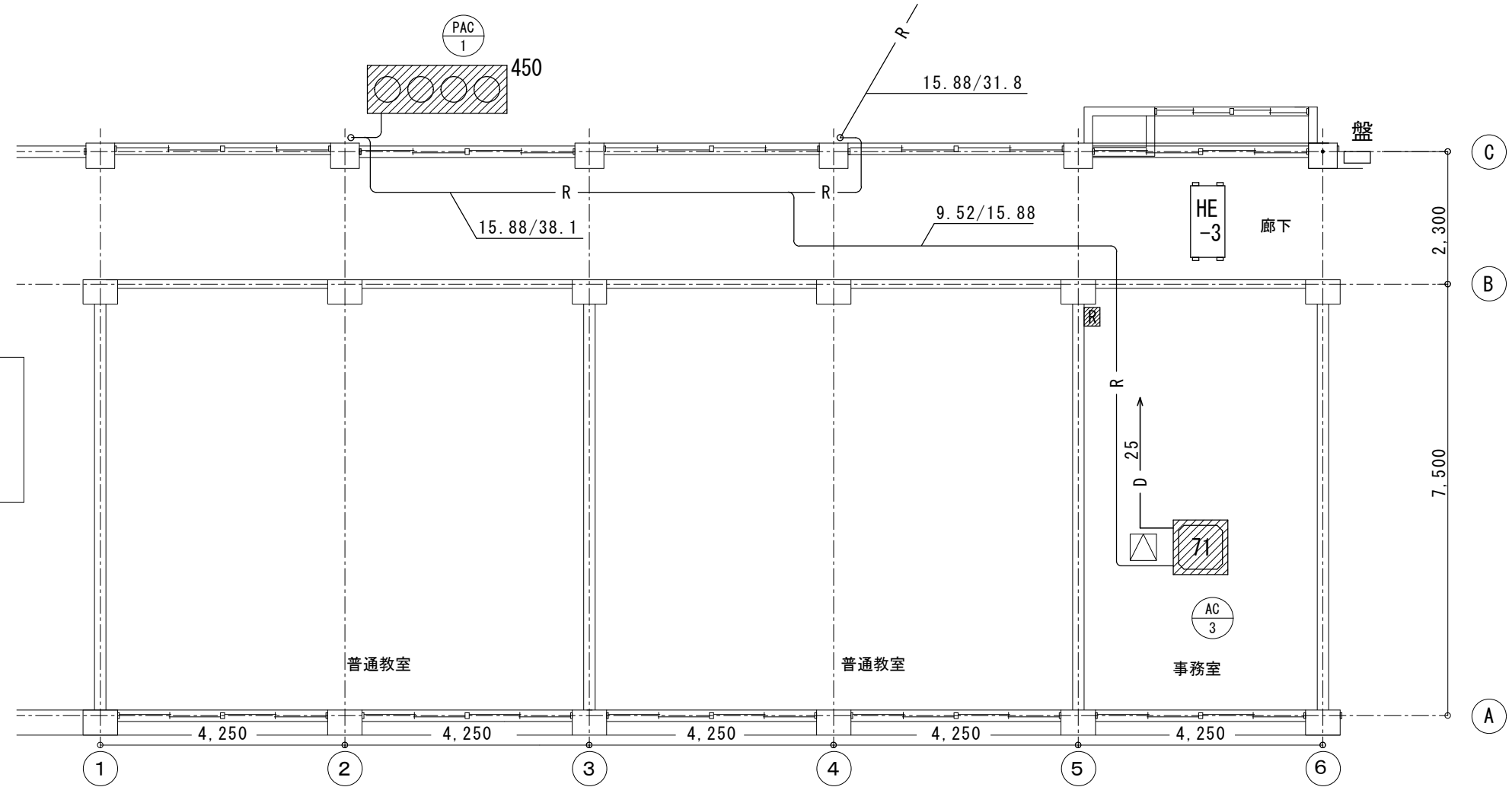
特記仕様書・案内図・配置図

図面番号

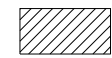
M3-01



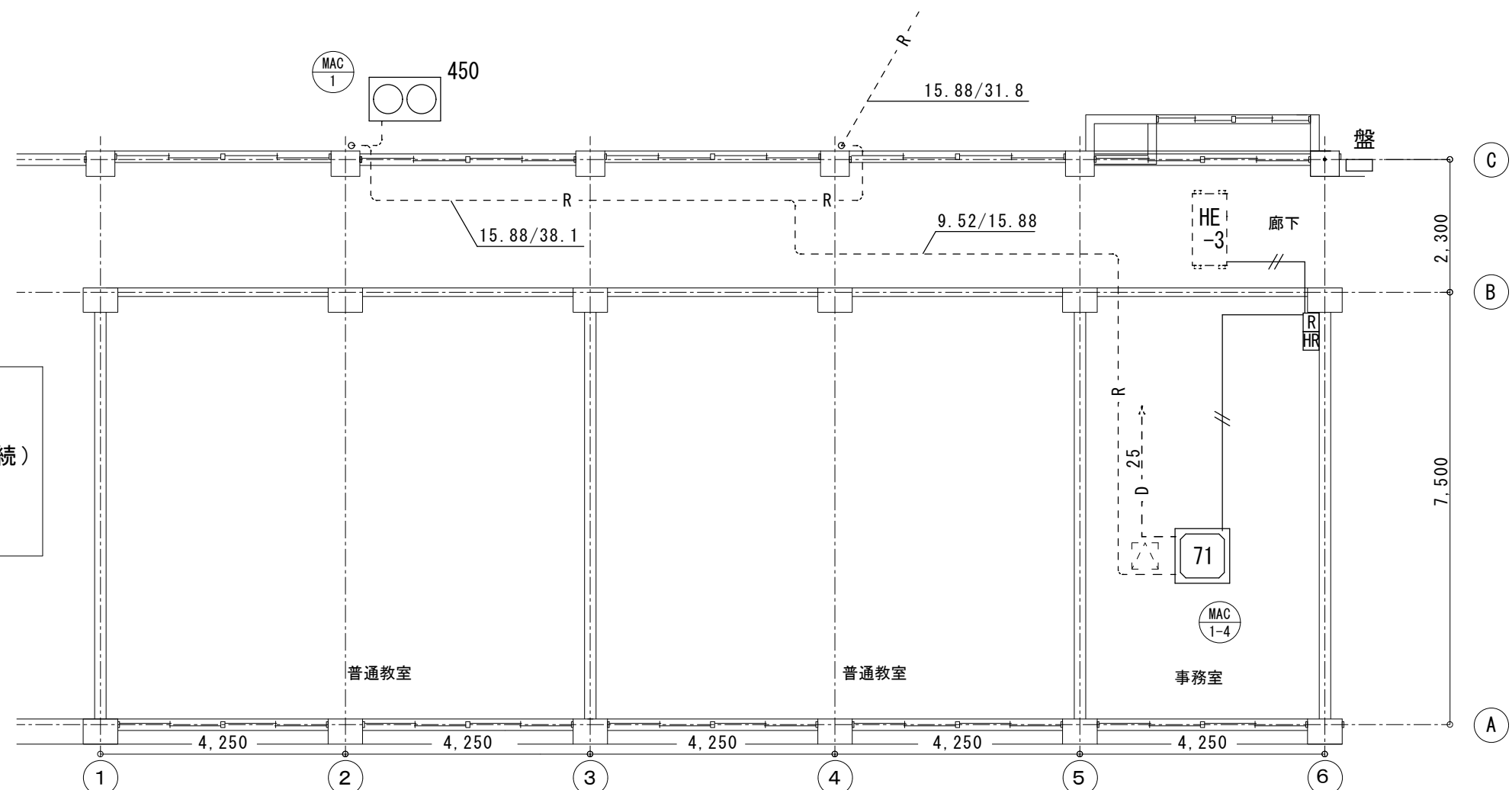
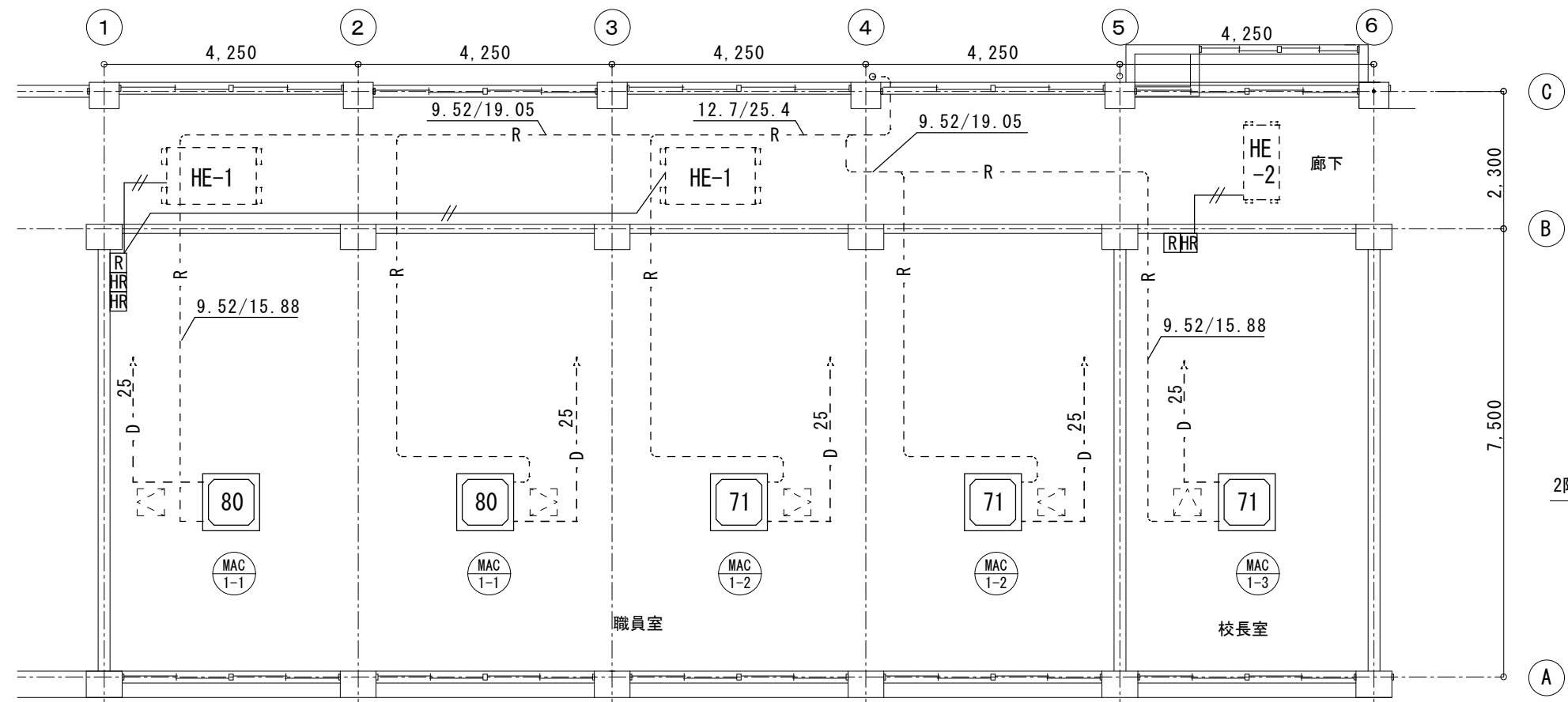
2階平面図(職員室、校長室)



1階 平面図(事務室)

 : 撤去
 (配管・配線は再利用
 機器直近で切断)

(大野台小学校)



(大野台小学校)



SAGAMI HARA

相模原市



修繕名称	
------	--

市立大沼小学校外3校管理諸室空調設備改修修繕

縮尺

1/100

設計年月日

図面名称	
------	--

1、2階空調配管平面図（改修後）

図面番号

M3-04

特記仕様書

- 1・修繕名称
- 市立大沼小学校外3校管理諸室空調設備改修修繕
- 2・修繕場所
- 市立麻溝台中学校：相模原市南区麻溝台4-12-1
- 3・修繕概要
- 管理諸室（職員室・校長室・事務室）の空調機更新作業一式
- 4・施工基準
- 本修繕は、本特記仕様書及び設計図書並びに国土交通省大臣官房営繕部監修、令和4年版 公共建築（改修共）工事標準仕様書（機械設備、電気設備、建築工事編）「同標準図」、「同施工管理指針」による。
- 5・提出物等
- 修繕着手から完成までに、提出する書類及び図面等は、市担当者の指示に従うこと。
- 6・疑義
- 仕様書及び設計図に疑義を生じた場合は、市担当者と協議し、その指示に従うこと。
- 7・写真
- 修繕受注者は着手前、施工中、完成等各施工段階を順序よく、黒板に内容を入れて撮影し、修繕完了時に工程写真及び完成写真を提出すること。
- 8・発生材処理
- 修繕にて発生した産業廃棄物は法律等に従って適正に処理を行うものとする。
- 9・施工時期
- 施工時期については児童の長期休暇日等を利用することを想定している。
詳細については学校と協議の上、設定し施工するものとする。
- 10・完成検査
- （1）修繕完了後は市担当者立会いの上で、現場の確認を行うものとする。
（2）修繕完成に際して、当該修繕による損害部の復旧及び補修は受注者の負担において完成検査までに完了させる。



案内図

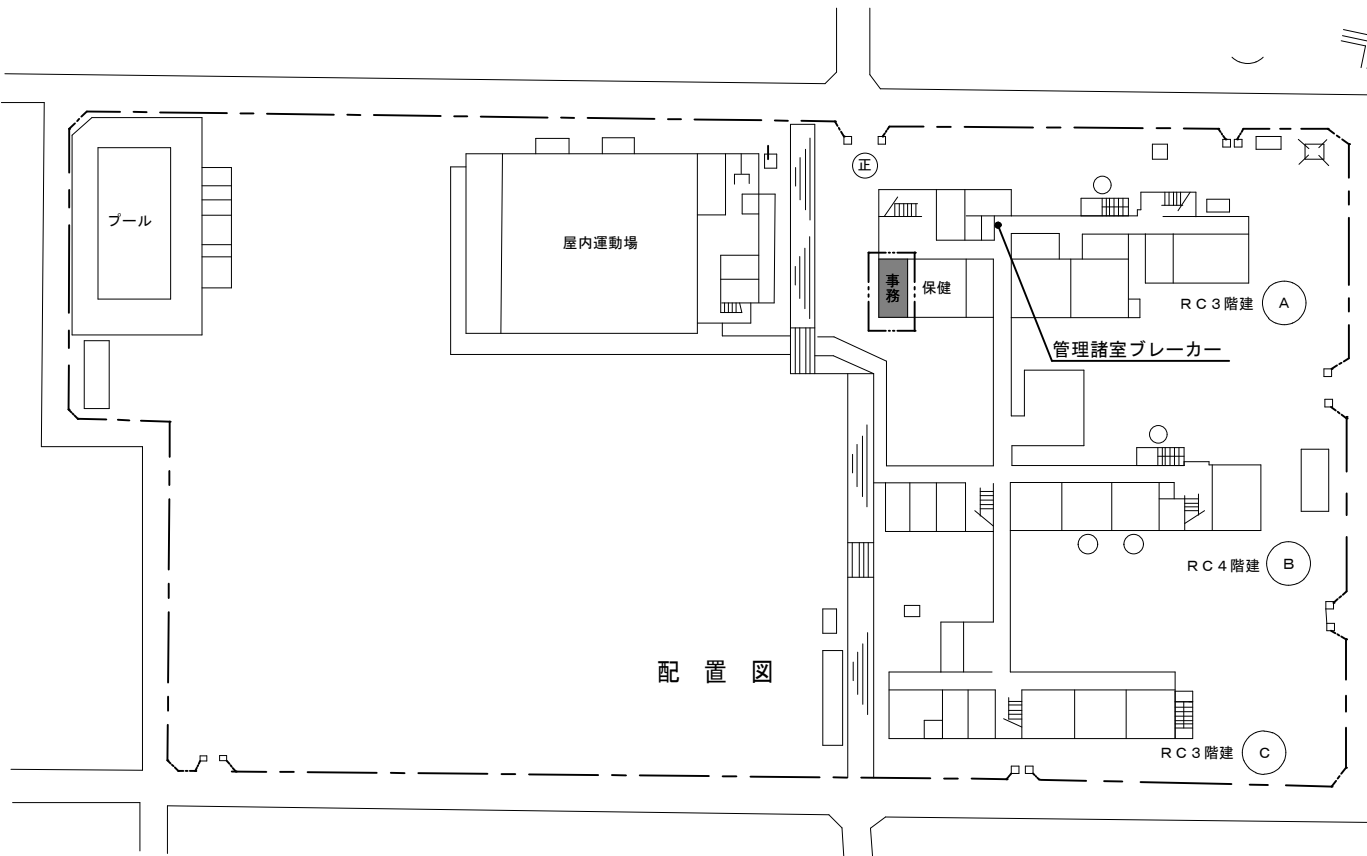
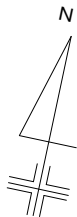
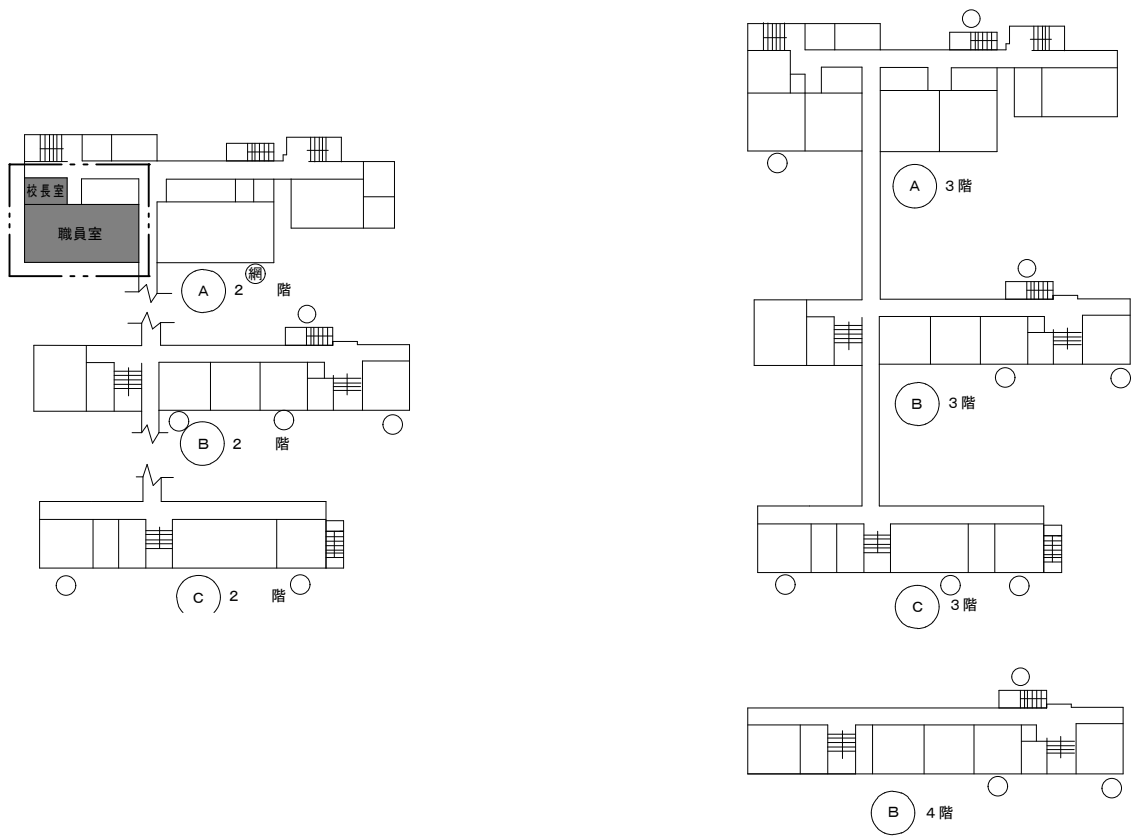
市立麻溝台中学校
相模原市南区麻溝台4-12-1

[注記]

工事において使用する工事用水及び電気は、原則として学校敷地内の水道・電気施設を使用することはできない。
やむを得ず学校地内の水道・電気施設を使用する場合は、使用量計測用メーターを設置すること。

[学校敷地内を車両が通行する場合に遵守すべきこと]

- 学校敷地内はハザードランプを点滅して最徐行をおこなうこと。
- 登下校の時間や休み時間においては、原則として出入りは行わないこと。
- 2人以上で車両通行する場合は、1人が車両から降りて先導すること。
- 1人で車両通行する場合は、原則として事前に学校内にいる人に連絡を入れ先導してもらうこと。
- 敷地内の駐車スペースより車両通行を開始する前には、車両周辺の前後左右の確認を行うこと。



配置図

(麻溝台中学校)



SAGAMIHARA

相模原市



修繕名称

市立大沼小学校外3校管理諸室空調設備改修修繕

縮尺

—

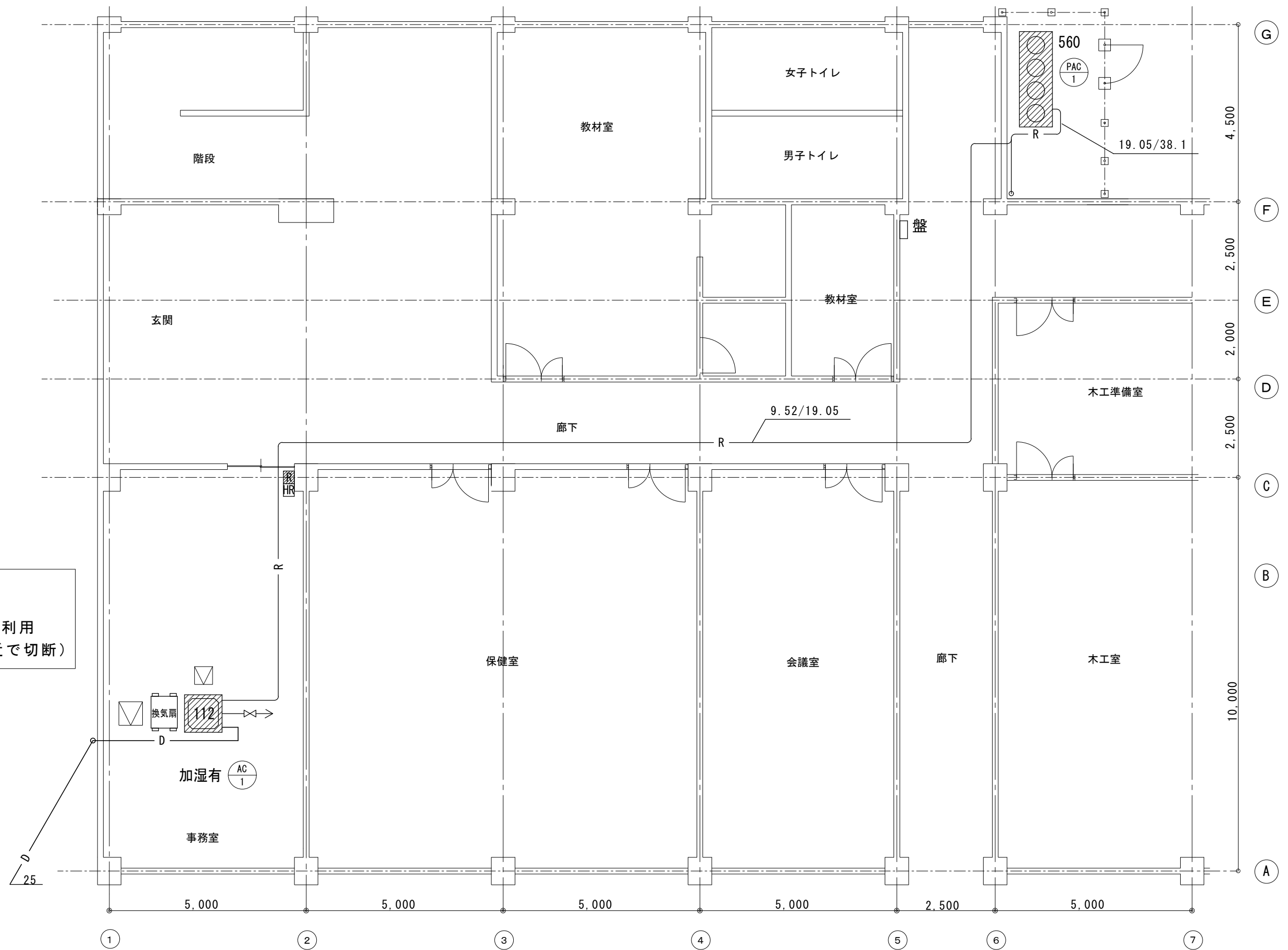
設計年月日

図面名称

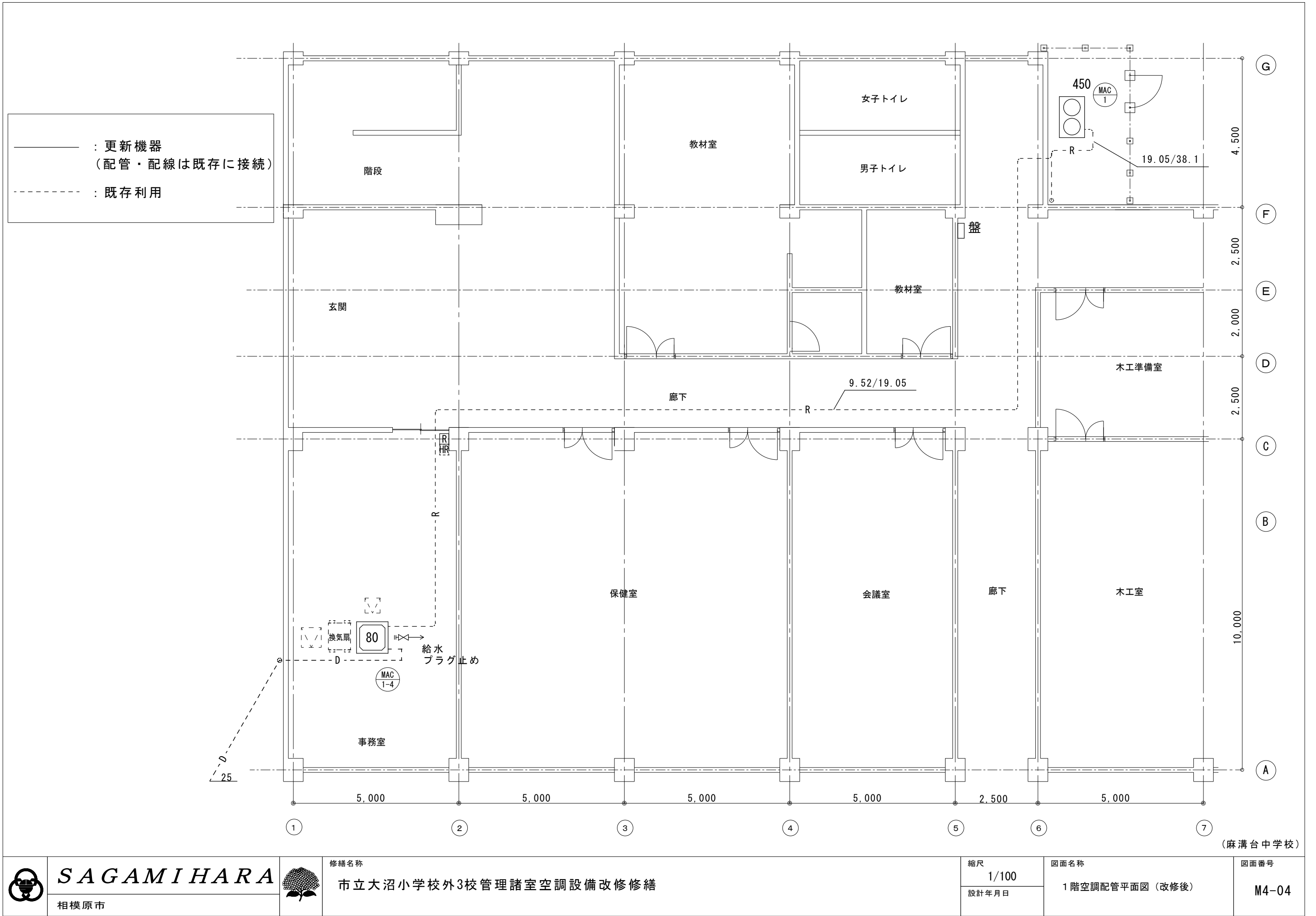
特記仕様書・案内図・配置図

図面番号

M4-01



(麻溝台中学校)



SAGAMIHARA

相模原市



修繕名称

市立大沼小学校外3校管理諸室空調設備改修修繕

縮尺

1/100

設計年月日

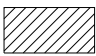
図面名称

1階空調配管平面図(改修後)

図面番号

M4-04



 : 撤去
(配管・配線は再利用
機器直近で切断)

(麻溝台中学校)



SAGAMIHARA

相模原市



修繕名称

市立大沼小学校外3校管理諸室空調設備改修修繕

縮尺

1/100

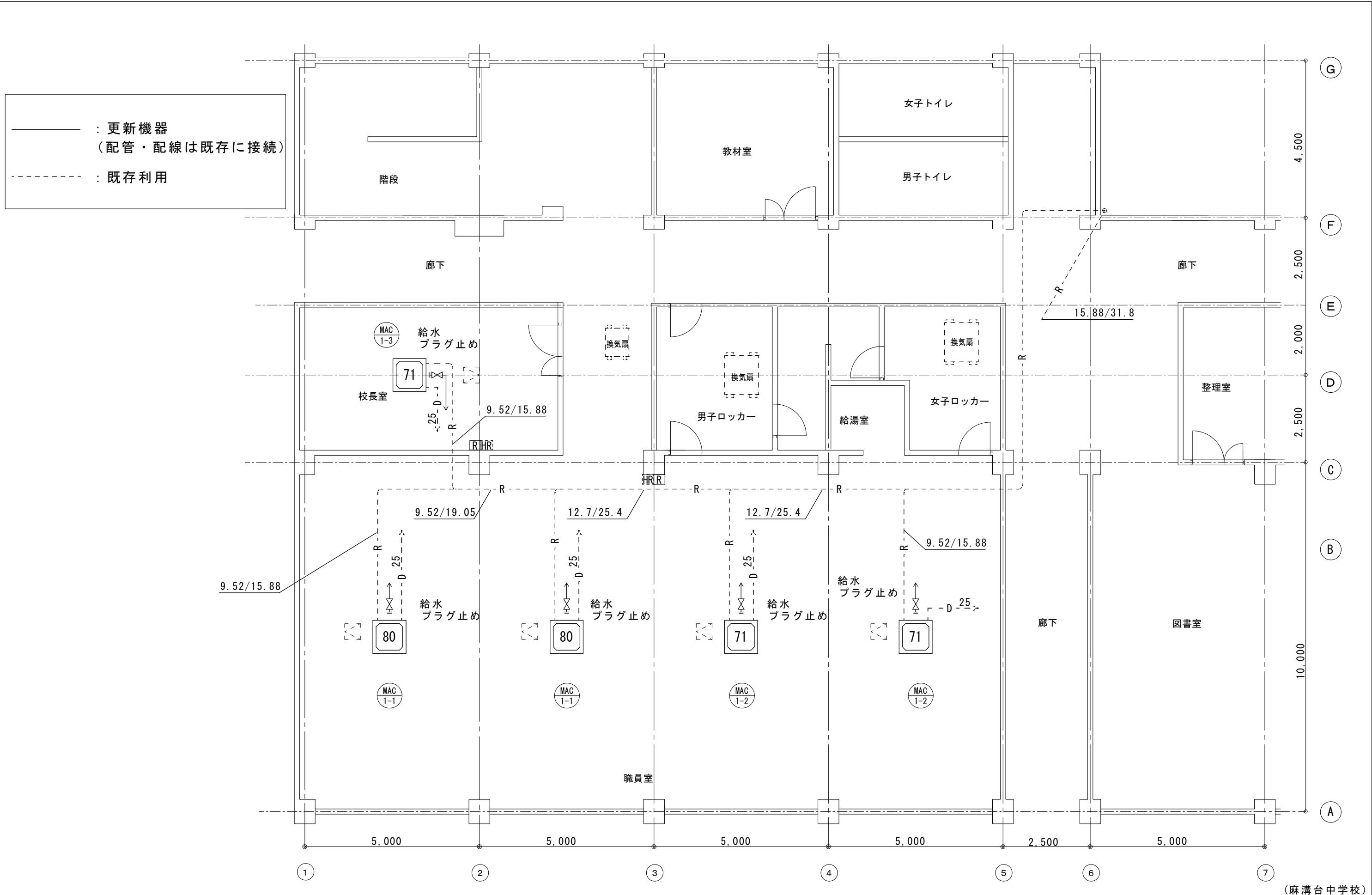
設計年月日

図面名称

2階空調配管平面図 (改修前)

図面番号

M4-05



(麻溝台中学校)