

業務委託仕様書等一覧

本業務において適用する仕様書等は次のとおりとする。

- 土木設計業務等共通仕様書（相模原市）
- ☐ 測量業務共通仕様書（相模原市）
- ☐ 地質・土質調査業務共通仕様書（相模原市）

※ 各共通仕様書は相模原市ホームページでダウンロードすることができます。

トップページ > 市政情報 > まちづくり・環境 > 公共工事の技術・積算
> 業務委託

- 相模原市流域関連公共下水道事業計画変更業務委託 特記仕様書
 - 押印廃止に関する特記仕様書
 - 電子納品に関する共通特記仕様書
 - 相模原市ウィークリースタンス特記仕様書
-
- ☐ その他（別添仕様書及び特記仕様書）

令和7年5月

相模原市流域関連公共下水道事業計画変更業務委託 特記仕様書

1 業務目的

本市では、令和5年3月に策定した「第3次相模原市雨水対策基本計画（令和5年3月策定）」において、近年の気候変動による影響を踏まえた計画降雨（51.1mm/hr×1.1＝56.2mm/hr）に対する雨水管整備を行うことを位置付けた。一方、令和3年10月に策定した「相模原市下水道基本計画」においては、計画降雨(51.1mm/h)となっていることから、雨水管きょ計画の諸元について、気候変動を踏まえた計画降雨に変更し、雨水幹線については従前の施設計画の検証・修正を行い、雨水枝線については、新たな施設計画の作成を目的とする。それに加え、計画幹線の施工が困難であることが判明した「八瀬川第5-B-イ、八瀬川第5-B-ハ、八瀬川第5-B-ロ排水区」の幹線管きょについては、ルート再検討等を行うこと。また、令和12年度に予定している「相模原市下水道基本計画」の改定に向けた基礎資料の作成、並びに令和8年度に予定している「相模原市流域関連公共下水道事業計画」の変更に向けた基礎資料の作成を目的とする。

2 業務対象

本業務の対象は、「流域関連公共下水道」、「雨水計画のみ」とし、対象面積は計画排水区域の「11,812ha」「520排水区」とする。（別紙位置図参照）

雨水枝線の施設計画の作成対象は、計画排水区域のうち市街化区域を含む排水区のみとし、「10,583ha」「369排水区」とする。

雨水幹線のルート検討の対象は、「八瀬川第5-B-イ、八瀬川第5-B-ハ、八瀬川第5-B-ロ排水区」とし、「85.7ha」「3排水区」とする。

3 業務内容

本業務の内容は、次の表のとおりとする。

なお、気候変動を踏まえた計画降雨は、令和5年3月に策定した「第3次相模原市雨水対策基本計画」より、56.2mm/hrを使用すること。

作 業 項 目	備 考
1. 基礎調査【全体計画】	
1-1 現地踏査	「八瀬川第5-B-イ、八瀬川第5-B-ハ、八瀬川第5-B-ロ」のみとする。
1-2 都市計画関連資料収集・整理	
1-3 雨水計画関連資料収集・整理	「降雨特性の整理」は、「次期雨水対策計画等策定業務委託」（令和4年8月）を使用する。
1-4 既存の下水道及びし尿処理の状況	※汚水・し尿処理は除く
1-5 まとめと照査	
2. 下水道整備の基本方針の確認【全体計画】	
2-1 区域の確認	下水道整備必要区域の確認
3. 基本事項の検討【全体計画】	
3-1 計画区域の確認	区域の設定、区域の分割
3-2 計画降雨強度	「次期雨水対策計画等策定業務委託」（令和4年8月）の成果に基づき検討を行う。

3-3	まとめと照査	
4. 雨水管きょ計画（幹線）【全体計画】		
4-1	既設主要水路の概略流下能力	
4-2	平面図	
4-3	流量計算	
4-4	縦断面図	
4-5	吐口の検討	八瀬川第5-B-イ、八瀬川第5-B-ハ、八瀬川第5-B-ロのみとする。
4-6	関連管理者協議用図書	八瀬川第5-B-イ、八瀬川第5-B-ハ、八瀬川第5-B-ロのみとする。
4-7	まとめと照査	
5. 雨水管きょ計画（枝線）【事業計画】		
5-1	施設設計の基本方針	
5-2	既設水路の流下能力検討	
5-3	枝線ルートを選定	八瀬川第5-B-イ、八瀬川第5-B-ハ、八瀬川第5-B-ロにおいては、幹線ルートの変更も含むものとする。
5-4	区画割及び面積測定	
5-5	流量計算	
5-6	区画割平面図作成	
5-7	枝線管きょ縦断面図作成	
5-8	枝線管きょの施設平面図作成	
5-9	枝線管きょの流量計算表作成	
5-10	まとめと照査	
6. 提出図書の作成【全体計画】【事業計画】		
6-1	提出図書の作成	報告書、各種図面、流量計算書、各種計算書
7. 計画協議【全体計画】【事業計画】		
7-1	計画協議	

（※本表は「下水道用設計標準歩掛表 令和6年度 第3巻 設計委託（日本下水道協会）」を参考にしています。）

4 打合せ協議

本業務の協議は、着手時、中間3回、完了時の計5回以上とする。

5 照査

照査技術者は、業務における検討内容及び提出図書について、その妥当性を照査し、照査報告書を作成する。

6 提出図書

(1) 報告書	A4 版	2 部
(2) 下水道基本計画書（修正版）の基礎資料	A4 版	2 部
(3) 下水道計画一般図（雨水）	A0 版	2 部

(4) 区画割施設平面図 縮尺：1/2,500 程度	A0 版	2 部
(5) 雨水管きょ縦断面図 縮尺：横 1/2,500 程度、縦 1/100 程度	A3 版	2 部
(6) 流量計算	A4 版	2 部
(7) 議事録	A4 版	2 部
(8) 参考図書	A4 版	2 部
(9) 電子成果品	DVD	2 部

※図面の縮尺については

監督員との協議により決定する。

※電子成果品には、各種 GIS データ (shp 形式) など業務に使用したデータを含める。

収録データの詳細な種類及び形式は監督員との協議により決定する。

7 貸与資料

- (1) 相模原市下水道基本計画 令和 3 年 10 月
- (2) 次期雨水対策計画等策定業務委託 令和 4 年 8 月
- (3) 下水道設計指針 令和 7 年 4 月
- (4) 下水道標準図 令和 7 年 4 月
- (5) その他 (監督員と協議による。)

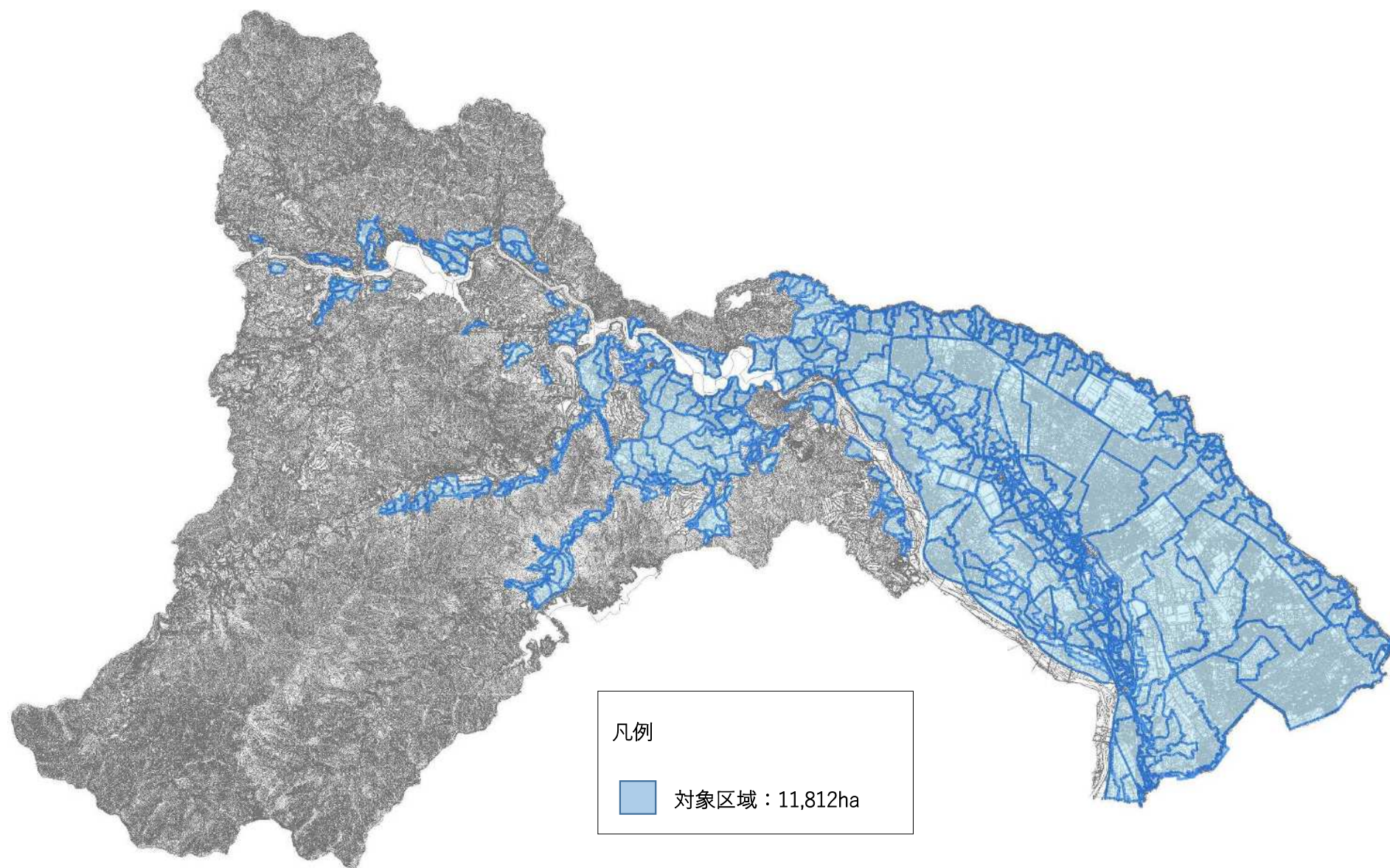
8 参考図書

次の最新版図書を参考にして行うものとする。

- (1) 下水道事業の手引 (日本水道新聞社)
- (2) 下水道計画の手引 (全国建設研修センター)
- (3) 流域別下水道整備総合計画調査指針と解説 (国土交通省)
- (4) 下水道施設計画・設計指針と解説 (日本下水道協会)
- (5) 下水道維持管理指針 (日本下水道協会)
- (6) 小規模下水道計画・設計・維持管理指針と解説 (日本下水道協会)
- (7) 下水道事業コスト構造改善プログラム (国土交通省)
- (8) 下水道事業における費用効果分析マニュアル (国土交通省)
- (9) 新都市計画の手続 (都市計画協会)
- (10) その他 (監督員と協議による。)

以 上

相模原市流域関連公共下水道事業計画変更業務委託 位置図



押印廃止に関する特記仕様書

(適用)

第1条 本仕様書は、土木設計業務等共通仕様書（以下「共通仕様書」という。）における押印廃止に関し必要な事項を定めるものとする。

(押印廃止に関する読み替え)

第2条 共通仕様書、第1章総則第2条、29中「発行年月日を記録し、署名又は捺印したものを有効とする。」とあるのは「発行年月日を記載したものを有効とする。」と読み替えるものとする。

2 共通仕様書、第1章総則第8条、2（6）中「照査技術者の責において署名捺印のうえ管理技術者に提出するものとする。」とあるのは「照査技術者の責において管理技術者に提出するものとする。」と読み替えるものとする。

(補則)

第3条 本仕様書について、発注者と受注者との相互の間に疑義が生じたとき又は本仕様書に定めのない事項については、必要に応じて発注者と受注者とが協議して定める。

附 則

本仕様書は、令和3年1月7日から適用する。

電子納品に関する共通特記仕様書

(適用範囲)

第1条 本仕様書は、本業務の最終成果を電子納品の対象とし、そのために必要な事項について定めるものとする。

(電子納品)

第2条 電子納品とは、本業務の最終成果を電子データで納品することをいう。ここでいう電子データとは、「相模原市電子納品運用ガイドライン【業務編】平成30年4月」（以下「ガイドライン」という。）に示されたファイルフォーマットに基づいて作成されたものを指す。なお、書面における署名又は押印の取り扱いについては、別途監督員と協議するものとする。

(成果品の納品)

第3条 成果品は、ガイドラインに基づいて作成した電子データを電子媒体（CD-R）に格納して2部納品すること。

なお、電子納品の対象外とした品目は、紙で納品する。又、ガイドラインで特に記載がない項目については、原則として成果を電子化して納品する義務はないが、監督員と協議の上、電子化の是非を決定する。

2 前項で規定する電子媒体は、監督員と別途協議の上、他の電子媒体（DVD-R）とすることができる。

(成果品の確認)

第4条 受注者は、電子納品チェックシステムによるチェックを行い、エラーがないことを確認した後、ウイルス対策を実施すること。なお、電子データの検査方法については、別途協議の上決定する。

(成果の電子納品対象とする品目)

第5条 本業務における電子納品の品目は次の通りとする。

(1) 報告書に関する成果品。

(2) その他関係図書に関する成果品。

(その他)

第6条 受注者は、本業務を実施するにあたり、事前協議を実施するとともに、結果を事前協議チェックシートに記載し、業務計画書に添付すること。又、その他内容に疑義を生じた場合は、速やかに監督員と協議し、その指示を受けなければならない。

附則

本仕様書は、平成25年4月1日から適用する。

附則

本仕様書は、平成28年4月1日から適用する。

附則

本仕様書は、平成30年4月1日から適用する。

相模原市ウィークリースタンス特記仕様書

(目的)

第1条 労働時間の上限規制やワークライフバランスの推進などの働き方改革を踏まえ、公共工事及び公共工事に係る委託業務を円滑かつ効率的に進めるために、一週間における受発注者間相互のルールやスタンスなどを目標として定め、計画的に履行することにより労働環境の改善を行い、工事目的物及び成果品の品質確保・向上及び担い手の育成・確保を図る。

(取組の内容)

第2条 発注者は、以下の項目を例として受注者と取り組む内容を確認及び調整の上、設定する。

- (1) 月曜日（休日明け）を依頼の期限日としない
- (2) 水曜日は定時の帰宅に心掛ける
- (3) 土・日曜日に休暇が取れるよう金曜日には依頼しない
- (4) 昼休みや午後5時以降の打合せをしない
- (5) 定時間際、定時後の依頼、打合せをしない
- (6) 16時以降の現地立会を行わない
- (7) 作業内容に見合った作業期間を確保する
- (8) その他、任意に設定する

(運用方法)

第3条 発注者は契約後の初回打合せ時に、前条各号の内容について受注者と取り組む内容を確認し設定する。

2 受注者は前項の規定により設定した内容を施工計画書又は業務計画書に記載する。

附 則

この要領は、令和6年7月1日から施行する。

令和 07 年度 設 計 積 算 書 表 紙 (当初)	
設 計 書 番 号	年度 07
(工 事 ・ 業 務) 名	相模原市流域関連公共下水道事業計画変更業務委託
(工 事 ・ 業 務) 箇所	相模原市 地内
(河 川 ・ 路 線 ・ 区 域) 名	
単 価 採 用 地 区 名	相模原
事 業 区 分	単費
工 期	契約日から 令和 08 年 03 月 13 日 まで
設 計 金 額	(円)
	円
設 計 概 要	流域関連公共下水道事業計画変更業務 1式
(起 工 ・ 変 更) 理由	

令和 07 年度 設 計 積 算 書 表 紙 (当初)						
<支出科目>						
款						
項						
目						
目の細目						
節						
<合併区分情報>						
合併処理設定	しない					
	区 分 1					
	区 分 2					
	区 分 3					
	区 分 4					
	区 分 5					
	区 分 6					
	区 分 7					
	区 分 8					
	区 分 9					
<全体金額情報>						
	当初官積算額 (a)	当初請負額(b1) 前回変更請負額(b2)	今回変更官積算額 (c)	今回変更請負額 (d)=(b1)/(a)×(c)	増減 (d)-(b1) or (b2)	備 考
業務費						
業務価格						
消費税等相当額						

令和 07 年度 積 算 諸 条 件 調 書 (当初)					
経費等情報	レ	設計業務	委託先／ α 、 β	建設コンサルタント／ $\alpha=35\%$ 、 $\beta=35\%$	
			電子成果品作成費	計上する(その他)	
			旅費交通費	計上する(計画)	
			安全費率	0.0%	
		測量業務	安全費率		
			電子成果品作成費		
			旅費交通費		
		地質・土質調査業務	電子成果品作成費		
			施工管理費		
			旅費交通費		
			安全費率		
		地質・土質調査業務(解析)	委託先／ α 、 β		
		業務委託	諸経費率		
技術経費率					
設計業務等標準積算基準書 適用年版			令和06年7月1日適用		
資材等単価表 適用年版			令和07年5月1日基準		
積算数量等情報	名称		採用数量	単位	備考
(その他情報欄)					

本 工 事 費 内 訳 書

(上段：前 回 下段：今 回)

費目	工種	種別	数 量	単 位	単 価	金 額	摘 要
設計業務							
下水道業務費							
			1	式			
下水道基本計画策定							
			1	式			
公共下水道全体計画							
			1	式			第 1001 号 内訳書
旅費交通費(率計上分)							
			1	式			
電子成果品作成費(率計上分)							
			1	式			
直接原価計							
			1	式			
その他原価							
			1	式			
一般管理費等							
			1	式			
設計業務価格							
			1	式			【万円止】
消費税及び地方消費税相当額							
			1	式			
業務委託料							
			1	式			

第1001号 内訳書
公共下水道全体計画

1 式

(上段：前 回 下段：今 回)

名 称	数 量	単 位	単 価	金 額	摘 要
(AMA0010) 基礎調査		式			第1001号下内
	1				
(AMA0020) 下水道整備の基本方針の確認		式			第1002号下内
	1				
(AMA0030) 基本事項の検討		式			第1003号下内
	1				
(AMA0040) 雨水管きょ計画（幹線）		式			第1004号下内
	1				
(AMA0050) 雨水管きょ計画（枝線）		式			第1005号下内
	1				
(AMA0060) 提出図書の作成		式			第1006号下内
	1				
(AMA0070) 計画協議		式			第1007号下内
	1				
合 計					

第1001号 下位内訳書
AMA0010 基礎調査
全体計画

1 式 当り
適用年版 T0705
(上段：前 回 下段：今 回)

名 称	数 量	単 位	単 価	金 額	摘 要
(SJ0010) 現地踏査		式			第1001号単価表
	1				
(SJ0020) 都市計画関連資料収集・整理		式			第1002号単価表
	1				
(SJ0030) 雨水計画関連資料収集・整理		式			第1003号単価表
	1				
(SJ0040) 既存の下水道及びし尿処理の状況		式			第1004号単価表
	1				汚水・し尿は除く
(SJ0050) まとめと照査		式			第1005号単価表
	1				
合 計					
		式			円／式
	1				

第1002号 下位内訳書
AMA0020 下水道整備の基本方針の確認
全体計画

1 式 当り
適用年版 T0705
(上段：前 回 下段：今 回)

名 称	数 量	単 位	単 価	金 額	摘 要
(SJ0060) 区域の確認		式			第1006号単価表
	1				
合 計					
		式			円／式
	1				

第1003号 下位内訳書
 AMA0030 基本事項の検討
 全体計画

1 式 当り
 適用年版 T0705
 (上段：前 回 下段：今 回)

名 称	数 量	単 位	単 価	金 額	摘 要
(SJ0070) 計画区域の確認		式			第1007号単価表
	1				
(SJ0080) 計画降雨強度		式			第1008号単価表
	1				
(SJ0090) まとめと照査		式			第1009号単価表
	1				
合 計					
		式			円／式
	1				

第1004号 下位内訳書

AMA0040

雨水管きょ計画（幹線）
全体計画

1 式 当り

適用年版 T0705

（上段：前 回 下段：今 回）

名 称	数 量	単 位	単 価	金 額	摘 要
(SJ0100) 既設主要水路の概略流下能力		式			第1010号単価表
	1				
(SJ0110) 平面図		式			第1011号単価表
	1				
(SJ0120) 流量計算		式			第1012号単価表
	1				
(SJ0130) 縦断面図		式			第1013号単価表
	1				
(SJ0140) 吐口の検討		式			第1014号単価表
	1				
(SJ0150) 関連管理者協議用図書		式			第1015号単価表
	1				
(SJ0160) まとめと照査		式			第1016号単価表
	1				
合 計		式			
	1	式			円／式

第1005号 下位内訳書
 AMA0050 雨水管きょ計画（枝線）
 事業計画

1 式 当り
 適用年版 T0705
 （上段：前 回 下段：今 回）

名 称	数 量	単 位	単 価	金 額	摘 要
(SJ0170) 施設設計の基本方針		式			第1017号単価表
	1				
(SJ0180) 既設水路の流下能力検討		式			第1018号単価表
	1				
(SJ0190) 枝線ルートを選定		式			第1019号単価表
	1				
(SJ0200) 区画割及び面積測定		式			第1020号単価表
	1				
(SJ0210) 流量計算		式			第1021号単価表
	1				
(SJ0220) 区画割平面図作成		式			第1022号単価表
	1				
(SJ0230) 枝線管きょ縦断面図作成		式			第1023号単価表
	1				
(SJ0240) 枝線管きょの施設平面図作成		式			第1024号単価表
	1				
(SJ0250) 枝線管きょの流量計算表作成		式			第1025号単価表
	1				
(SJ0260) まとめと照査		式			第1026号単価表
	1				
合 計					
		式			円／式
	1				

第1006号 下位内訳書
 AMA0060 提出図書の作成
 全体計画、事業計画

1 式 当り
 適用年版 T0705
 (上段：前 回 下段：今 回)

名 称	数 量	単 位	単 価	金 額	摘 要
(SJ0270) 提出図書の作成		式			第1027号単価表
	1				
合 計					
		式			円／式
	1				

第1007号 下位内訳書
 AMA0070 計画協議
 全体計画、事業計画

1 式 当り
 適用年版 T0705
 (上段：前 回 下段：今 回)

名 称	数 量	単 位	単 価	金 額	摘 要
(SJ0280) 計画協議 中間3回		式			第1028号単価表
	1				
合 計					
		式			円／式
	1				

第1001号 単価表
SJ0010 現地踏査

1 式 当り
適用年版 T0705
(上段：前 回 下段：今 回)

名 称	数 量	単 位	単 価	金 額	摘 要
(R0402) 主任技師		人			
	0.53				
(R0403) 技師 (A)		人			
	1.58				
(R0404) 技師 (B)		人			
	1.06				
合 計					
		式			整数止め切捨て 円／式
	1				

第1002号 単価表
SJ0020 都市計画関連資料収集・整理

1 式 当り
適用年版 T0705
(上段：前 回 下段：今 回)

名 称	数 量	単 位	単 価	金 額	摘 要
(R0403) 技師 (A)		人			
	5.28				
(R0404) 技師 (B)		人			
	2.64				
(R0405) 技師 (C)		人			
	2.64				
合 計					
		式			整数止め切捨て 円／式
	1				

第1003号 単価表
SJ0030 雨水計画関連資料収集・整理

1 式 当り
適用年版 T0705
(上段：前 回 下段：今 回)

名 称	数 量	単 位	単 価	金 額	摘 要
(R0402) 主任技師		人			
	1.32				
(R0403) 技師 (A)		人			
	2.64				
(R0404) 技師 (B)		人			
	3.96				
(R0405) 技師 (C)		人			
	1.32				
(R0406) 技術員		人			
	1.32				
合 計					
		式			整数止め切捨て 円／式
	1				

第1004号 単価表
SJ0040 既存の下水道及びし尿処理の状況

1 式 当り
適用年版 T0705
(上段：前 回 下段：今 回)

名 称	数 量	単 位	単 価	金 額	摘 要
(R0403) 技師 (A)		人			
	1.32				
(R0404) 技師 (B)		人			
	2.64				
合 計					
		式			整数止め切捨て 円／式
	1				

第1005号 単価表
SJ0050 まとめと照査

1 式 当り
適用年版 T0705
(上段：前 回 下段：今 回)

名 称	数 量	単 位	単 価	金 額	摘 要
(R0401) 理事・技師長		人			
	1.32				
(R0402) 主任技師		人			
	2.64				
合 計					
		式			整数止め切捨て 円／式
	1				

第1006号 単価表
SJ0060 区域の確認

1 式 当り
適用年版 T0705
(上段：前 回 下段：今 回)

名 称	数 量	単 位	単 価	金 額	摘 要
(R0402) 主任技師		人			
	1.32				
(R0403) 技師（A）		人			
	3.96				
(R0404) 技師（B）		人			
	2.64				
合 計					
		式			整数止め切捨て 円／式
	1				

第1007号 単価表
SJ0070 計画区域の確認

1 式 当り
適用年版 T0705
(上段：前 回 下段：今 回)

名 称	数 量	単 位	単 価	金 額	摘 要
(R0403) 技師 (A)		人			
	2.64				
(R0404) 技師 (B)		人			
	2.64				
(R0405) 技師 (C)		人			
	2.64				
合 計					
		式			整数止め切捨て 円／式
	1				

第1008号 単価表
SJ0080 計画降雨強度

1 式 当り
適用年版 T0705
(上段：前 回 下段：今 回)

名 称	数 量	単 位	単 価	金 額	摘 要
(R0402) 主任技師		人			
	1.32				
(R0403) 技師 (A)		人			
	2.64				
(R0404) 技師 (B)		人			
	3.96				
(R0405) 技師 (C)		人			
	1.32				
合 計					
		式			整数止め切捨て 円／式
	1				

第1009号 単価表
SJ0090 まとめと照査

1 式 当り
適用年版 T0705
(上段：前 回 下段：今 回)

名 称	数 量	単 位	単 価	金 額	摘 要
(R0407) 主任技術者		人			
	2.64				
(R0401) 理事・技師長		人			
	1.32				
(R0402) 主任技師		人			
	1.32				
(R0403) 技師 (A)		人			
	1.32				
合 計					
		式			整数止め切捨て 円／式
	1				

第1010号 単価表
SJ0100 既設主要水路の概略流下能力

1 式 当り
適用年版 T0705
(上段：前 回 下段：今 回)

名 称	数 量	単 位	単 価	金 額	摘 要
(R0402) 主任技師		人			
	5.28				
(R0403) 技師 (A)		人			
	2.64				
(R0404) 技師 (B)		人			
	2.64				
(R0405) 技師 (C)		人			
	2.64				
(R0406) 技術員		人			
	5.28				
合 計					
		式			整数止め切捨て 円／式
	1				

第1011号 単価表
SJ0110 平面図

1 式 当り
適用年版 T0705
(上段：前 回 下段：今 回)

名 称	数 量	単 位	単 価	金 額	摘 要
(R0402) 主任技師		人			
	5.28				
(R0403) 技師 (A)		人			
	2.64				
(R0404) 技師 (B)		人			
	2.64				
(R0405) 技師 (C)		人			
	2.64				
(R0406) 技術員		人			
	5.28				
合 計					
		式			整数止め切捨て 円／式
	1				

第1012号 単価表
SJ0120 流量計算

1 式 当り
適用年版 T0705
(上段：前 回 下段：今 回)

名 称	数 量	単 位	単 価	金 額	摘 要
(R0402) 主任技師		人			
	5.28				
(R0403) 技師 (A)		人			
	2.64				
(R0404) 技師 (B)		人			
	2.64				
(R0405) 技師 (C)		人			
	2.64				
(R0406) 技術員		人			
	5.28				
合 計					
		式			整数止め切捨て 円／式
	1				

第1013号 単価表
SJ0130 縦断面図

1 式 当り
適用年版 T0705
(上段：前 回 下段：今 回)

名 称	数 量	単 位	単 価	金 額	摘 要
(R0402) 主任技師		人			
	2.64				
(R0403) 技師 (A)		人			
	5.28				
(R0404) 技師 (B)		人			
	7.92				
(R0405) 技師 (C)		人			
	2.64				
(R0406) 技術員		人			
	2.64				
合 計					
		式			整数止め切捨て 円／式
	1				

第1014号 単価表
SJ0140 吐口の検討

1 式 当り
適用年版 T0705
(上段：前 回 下段：今 回)

名 称	数 量	単 位	単 価	金 額	摘 要
(R0402) 主任技師		人			
	2.64				
(R0403) 技師 (A)		人			
	1.32				
(R0404) 技師 (B)		人			
	1.32				
(R0405) 技師 (C)		人			
	1.32				
(R0406) 技術員		人			
	2.64				
合 計					
		式			整数止め切捨て 円／式
	1				

第1015号 単価表
SJ0150 関連管理者協議用図書

1 式 当り
適用年版 T0705
(上段：前 回 下段：今 回)

名 称	数 量	単 位	単 価	金 額	摘 要
(R0402) 主任技師		人			
	2.64				
(R0403) 技師 (A)		人			
	1.32				
(R0404) 技師 (B)		人			
	1.32				
合 計					
		式			整数止め切捨て 円／式
	1				

第1016号 単価表
SJ0160 まとめと照査

1 式 当り
適用年版 T0705
(上段：前 回 下段：今 回)

名 称	数 量	単 位	単 価	金 額	摘 要
(R0401) 理事・技師長		人			
	2.64				
(R0402) 主任技師		人			
	1.32				
(R0403) 技師（A）		人			
	1.32				
合 計					
		式			整数止め切捨て 円／式
	1				

第1017号 単価表
SJ0170 施設設計の基本方針

1 式 当り
適用年版 T0705
(上段：前 回 下段：今 回)

名 称	数 量	単 位	単 価	金 額	摘 要
(R0401) 理事・技師長		人			
	1.95				
(R0402) 主任技師		人			
	5.85				
(R0403) 技師（A）		人			
	3.9				
(R0404) 技師（B）		人			
	5.85				
合 計					
		式			整数止め切捨て 円／式
	1				

第1018号 単価表
SJ0180 既設水路の流下能力検討

1 式 当り
適用年版 T0705
(上段：前 回 下段：今 回)

名 称	数 量	単 位	単 価	金 額	摘 要
(R0402) 主任技師		人			
	1.95				
(R0403) 技師 (A)		人			
	1.95				
(R0404) 技師 (B)		人			
	5.85				
(R0405) 技師 (C)		人			
	5.85				
(R0406) 技術員		人			
	1.95				
合 計					
		式			整数止め切捨て 円／式
	1				

第1019号 単価表
SJ0190 枝線ルートの選定

1 式 当り
適用年版 T0705
(上段：前 回 下段：今 回)

名 称	数 量	単 位	単 価	金 額	摘 要
(R0402) 主任技師		人			
	2.34				
(R0403) 技師 (A)		人			
	7.01				
(R0404) 技師 (B)		人			
	4.68				
(R0405) 技師 (C)		人			
	7.01				
合 計					
		式			整数止め切捨て 円／式
	1				

第1020号 単価表
SJ0200 区画割及び面積測定

1 式 当り
適用年版 T0705
(上段：前 回 下段：今 回)

名 称	数 量	単 位	単 価	金 額	摘 要
(R0402) 主任技師		人			
	1.95				
(R0403) 技師 (A)		人			
	1.95				
(R0404) 技師 (B)		人			
	5.85				
(R0405) 技師 (C)		人			
	5.85				
(R0406) 技術員		人			
	1.95				
合 計					
		式			整数止め切捨て 円／式
	1				

第1021号 単価表
SJ0210 流量計算

1 式 当り
適用年版 T0705
(上段：前 回 下段：今 回)

名 称	数 量	単 位	単 価	金 額	摘 要
(R0404) 技師 (B)		人			
	1.95				
(R0405) 技師 (C)		人			
	3.9				
(R0406) 技術員		人			
	1.95				
合 計					
		式			整数止め切捨て 円／式
	1				

第1022号 単価表
SJ0220 区画割平面図作成

1 式 当り
適用年版 T0705
(上段：前 回 下段：今 回)

名 称	数 量	単 位	単 価	金 額	摘 要
(R0404) 技師 (B)		人			
	1.95				
(R0405) 技師 (C)		人			
	3.9				
(R0406) 技術員		人			
	1.95				
合 計					
		式			整数止め切捨て 円／式
	1				

第1023号 単価表
SJ0230 枝線管きょ縦断面図作成

1 式 当り
適用年版 T0705
(上段：前 回 下段：今 回)

名 称	数 量	単 位	単 価	金 額	摘 要
(R0403) 技師 (A)		人			
	1.95				
(R0404) 技師 (B)		人			
	1.95				
(R0405) 技師 (C)		人			
	5.85				
(R0406) 技術員		人			
	1.95				
合 計					
		式			整数止め切捨て 円／式
	1				

第1024号 単価表
SJ0240 枝線管きよの施設平面図作成

1 式 当り
適用年版 T0705
(上段：前 回 下段：今 回)

名 称	数 量	単 位	単 価	金 額	摘 要
(R0403) 技師 (A)		人			
	1.95				
(R0404) 技師 (B)		人			
	3.9				
合 計					
		式			整数止め切捨て 円／式
	1				

第1025号 単価表
SJ0250 枝線管きよの流量計算表作成

1 式 当り
適用年版 T0705
(上段：前 回 下段：今 回)

名 称	数 量	単 位	単 価	金 額	摘 要
(R0403) 技師 (A)		人			
	1.95				
(R0404) 技師 (B)		人			
	3.9				
合 計					
		式			整数止め切捨て 円／式
	1				

第1026号 単価表
SJ0260 まとめと照査

1 式 当り
適用年版 T0705
(上段：前 回 下段：今 回)

名 称	数 量	単 位	単 価	金 額	摘 要
(R0401) 理事・技師長		人			
	1.95				
(R0402) 主任技師		人			
	3.9				
(R0403) 技師 (A)		人			
	1.95				
合 計					
		式			整数止め切捨て 円／式
	1				

第1027号 単価表
SJ0270 提出図書の作成

1 式 当り
適用年版 T0705
(上段：前 回 下段：今 回)

名 称	数 量	単 位	単 価	金 額	摘 要
(R0401) 理事・技師長		人			
	1.13				
(R0402) 主任技師		人			
	3.39				
(R0403) 技師 (A)		人			
	3.39				
(R0404) 技師 (B)		人			
	3.39				
(R0405) 技師 (C)		人			
	2.26				
合 計					
		式			整数止め切捨て 円／式
	1				

第1028号 単価表
SJ0280 計画協議
中間3回

1 式 当り
適用年版 T0705
(上段：前 回 下段：今 回)

名 称	数 量	単 位	単 価	金 額	摘 要
(R0401) 理事・技師長		人			
	1.66				
(R0402) 主任技師		人			
	1.66				
(R0403) 技師 (A)		人			
	3.32				
(R0404) 技師 (B)		人			
	3.32				
合 計					
		式			整数止め切捨て 円／式
	1				

