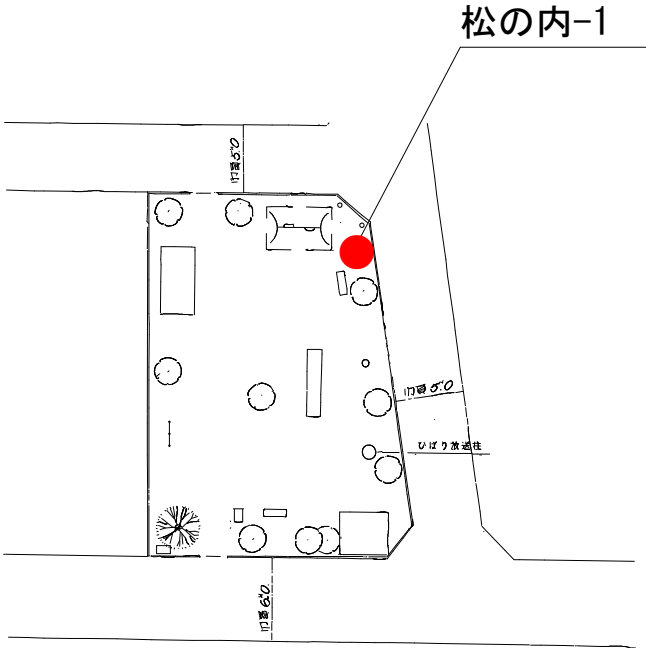
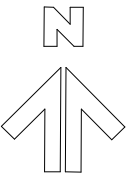
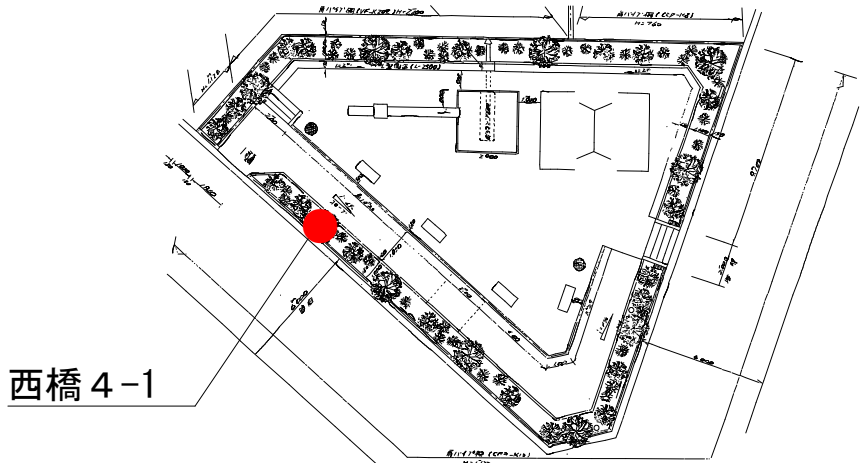
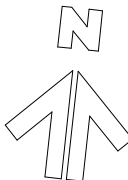


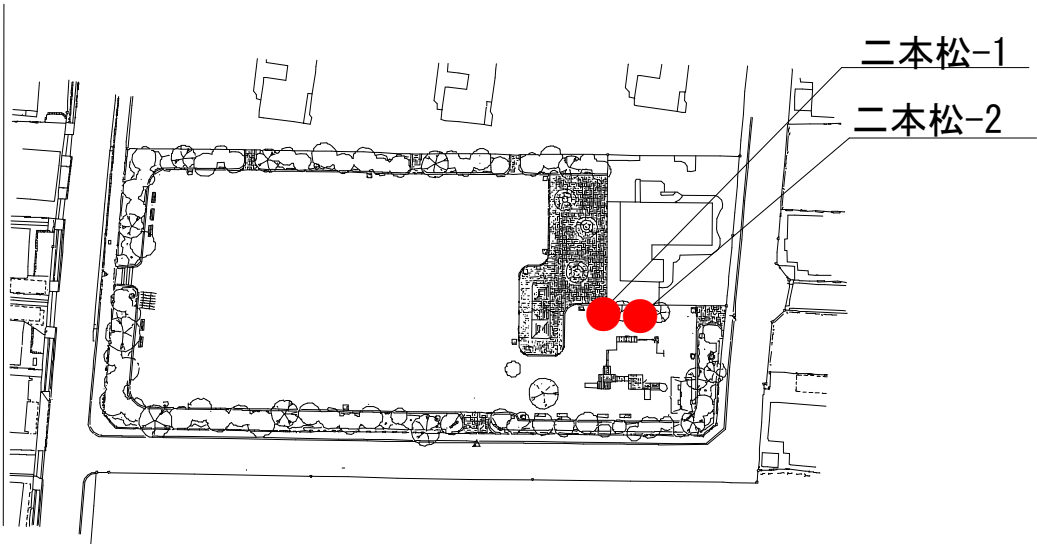
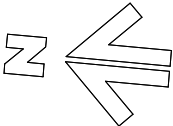
50 松の内公園



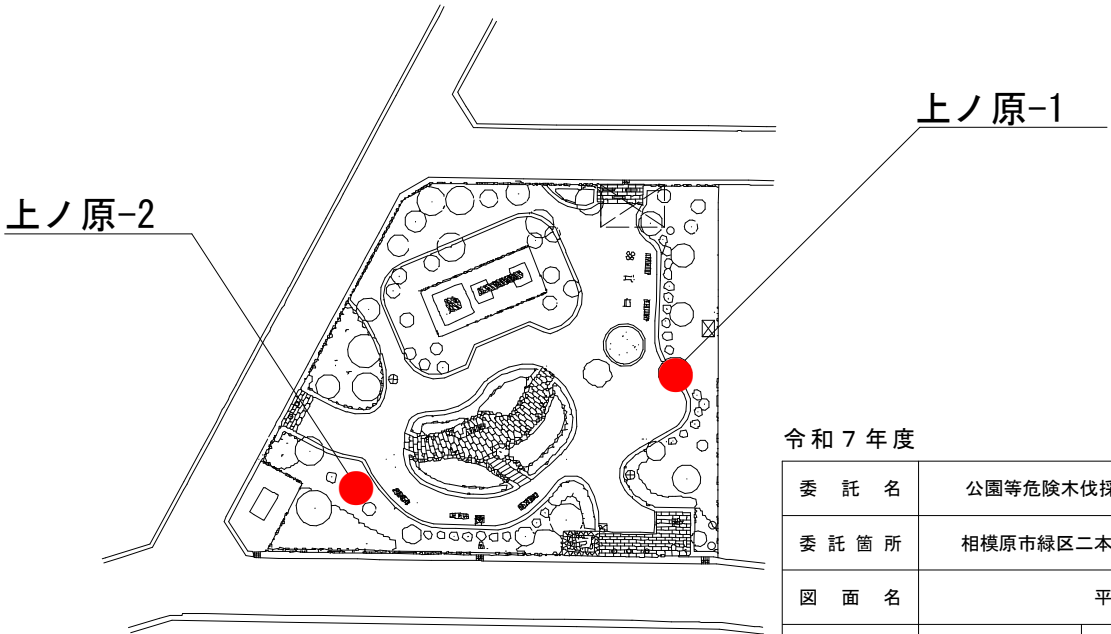
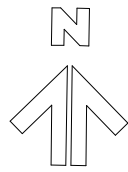
143 西橋本4丁目公園



236 二本松公園



254 上ノ原公園

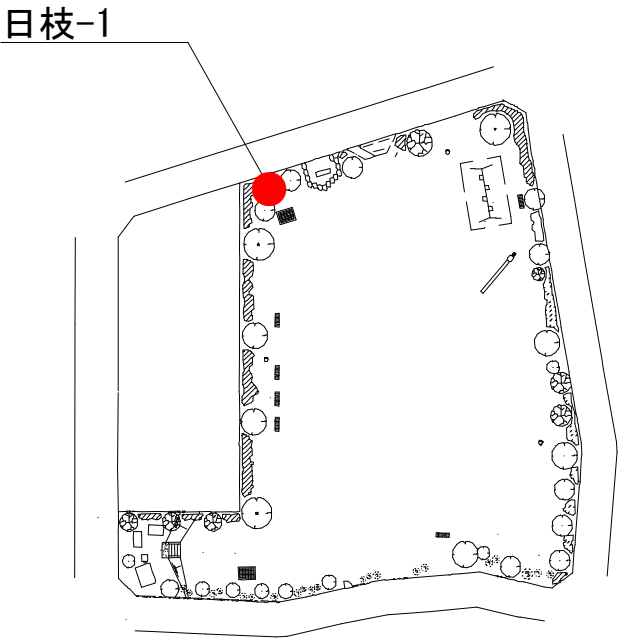
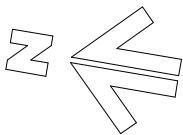


※数量等については、別紙危険木伐採調書を参考にすること。
※伐採対象木位置については、市担当者と協議すること。

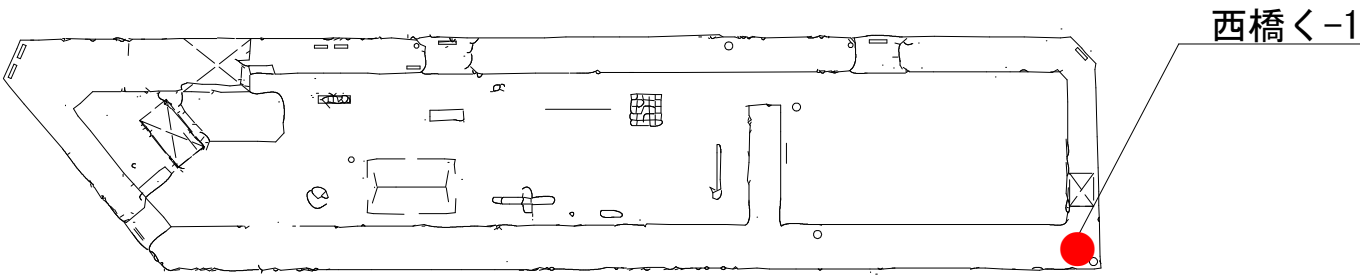
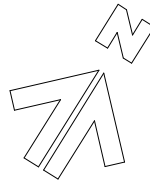
令和7年度

委託名	公園等危険木伐採業務委託（その2）		
委託箇所	相模原市緑区二本松4丁目ほか 地内		
図面名	平面図		
縮尺	任意	図面番号	1 / 14
相模原市			

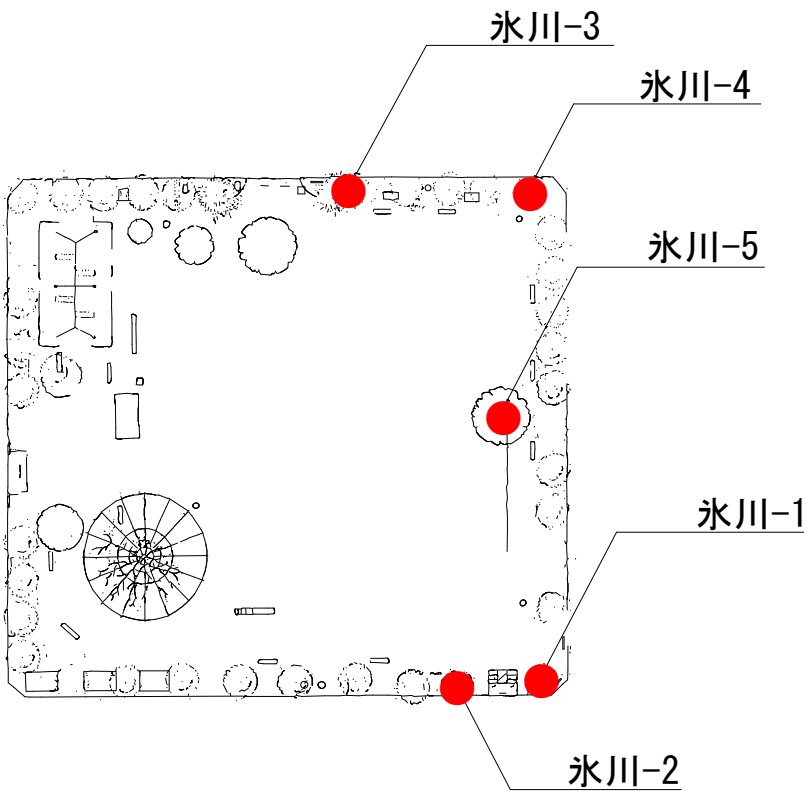
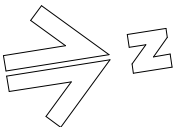
303 日枝前公園



182 西橋本くすのき公園

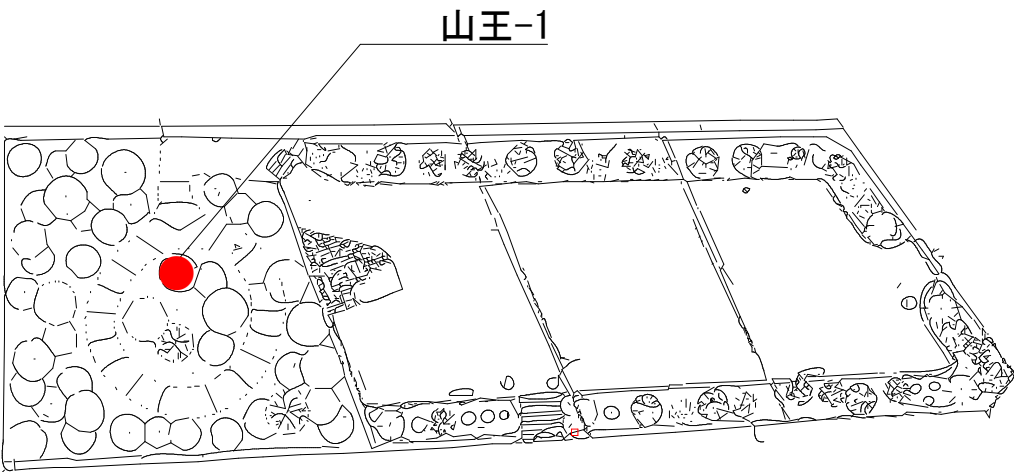
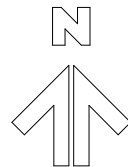


12 氷川公園



※数量等については、別紙危険木伐採調書を参考にする事。
※伐採対象木位置については、市担当者と協議すること。

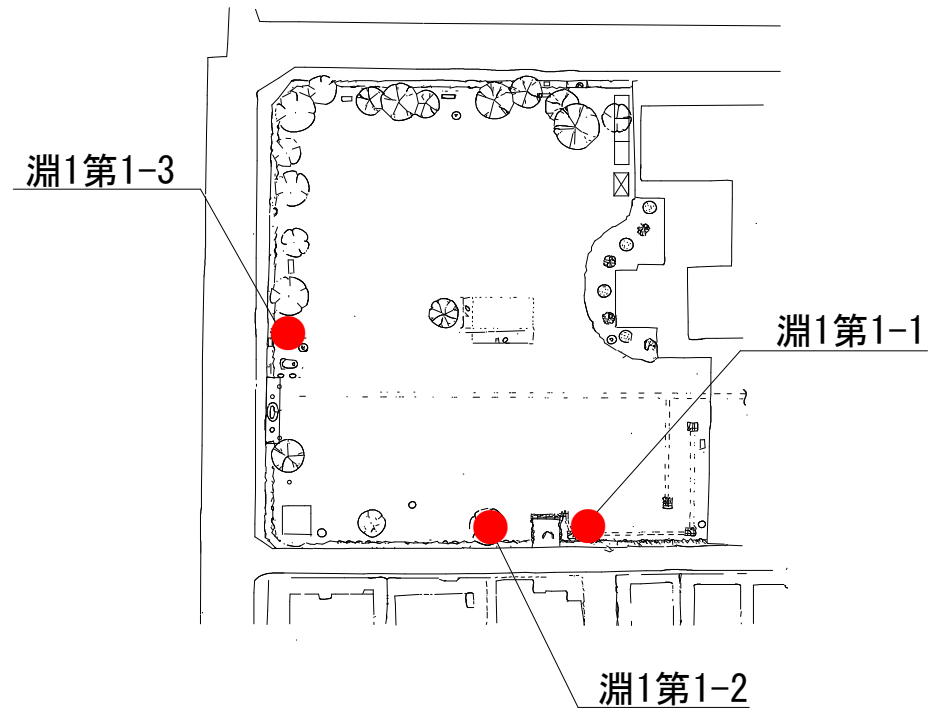
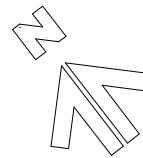
78 山王公園



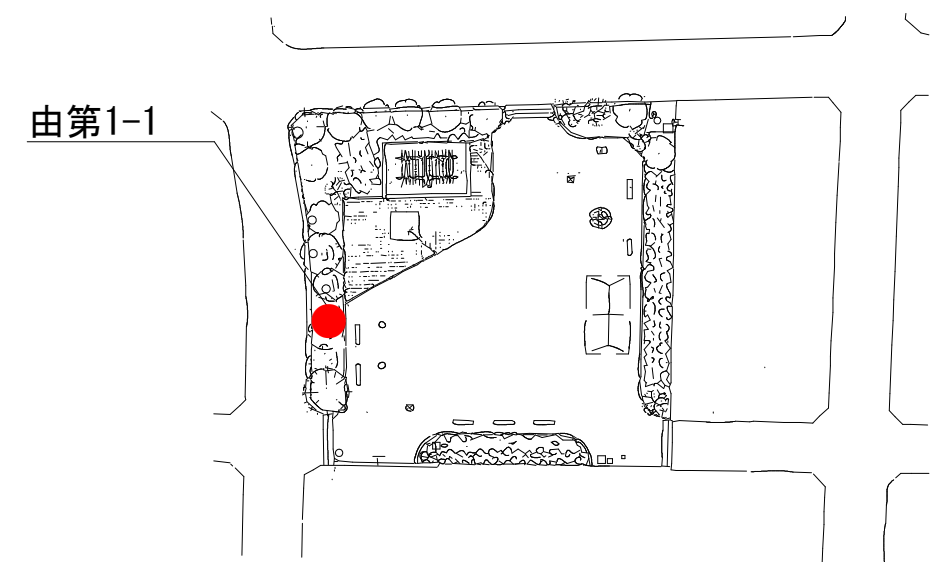
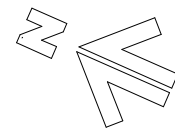
●：危険木伐採

令和7年度			
委託名	公園等危険木伐採業務委託（その2）		
委託箇所	相模原市緑区二本松4丁目ほか 地内		
図面名	平面図		
縮尺	任意	図面番号	2 / 14
相模原市			

209 淵野辺 1 丁目第 1 公園



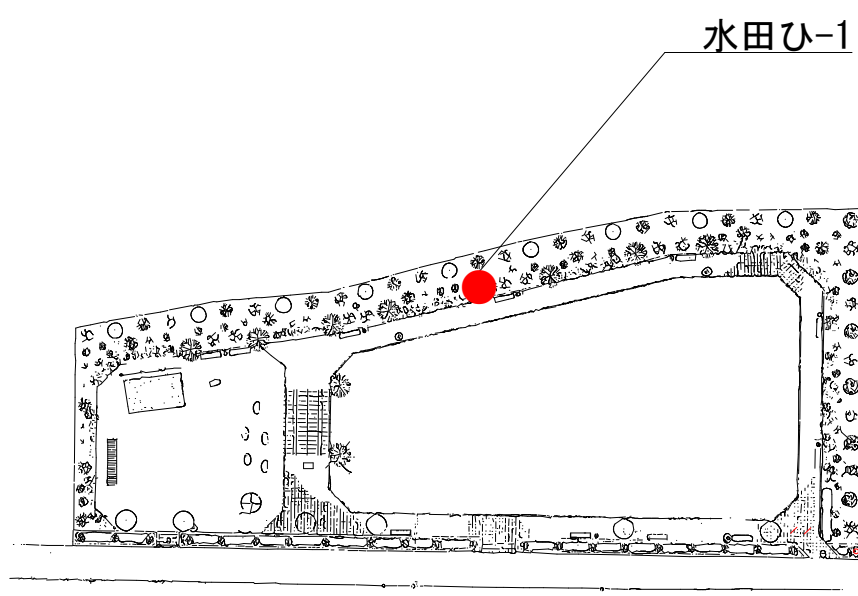
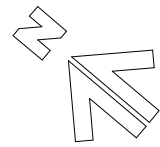
28 由野台第 1 公園



369 銀河北公園



178 水郷田名ひがし公園

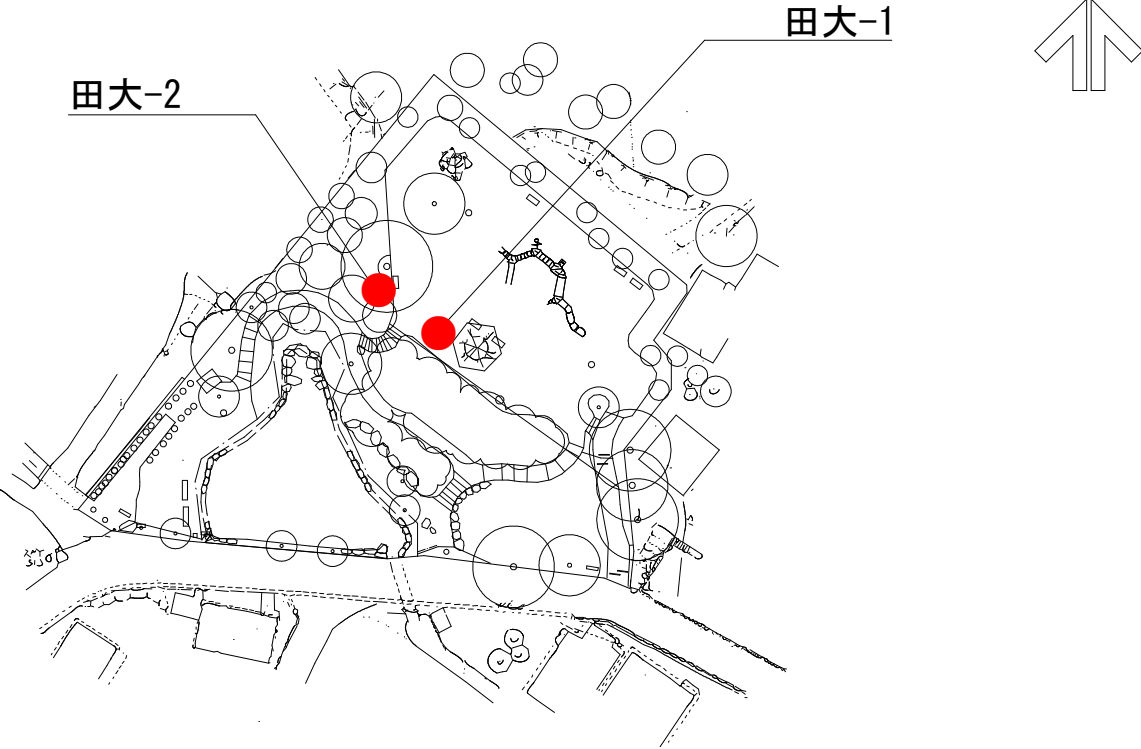


※数量等については、別紙危険木伐採調書を参考にすること。
※伐採対象木位置については、市担当者と協議すること。

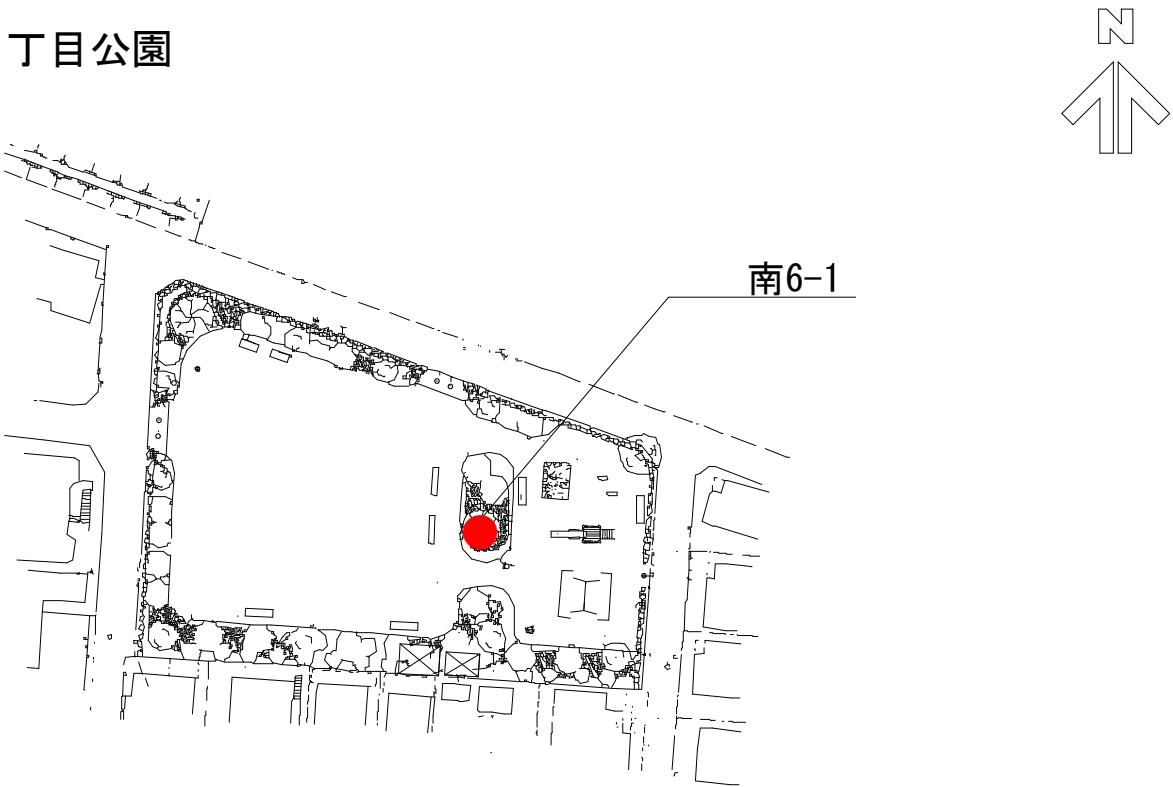
●：危険木伐採

令和 7 年度				
委 託 名	公園等危険木伐採業務委託（その2）			
委 託 箇 所	相模原市緑区二本松 4 丁目ほか 地内			
図 面 名	平面図			
縮 尺	任意	図 面 番 号	3	14
相 模 原 市				

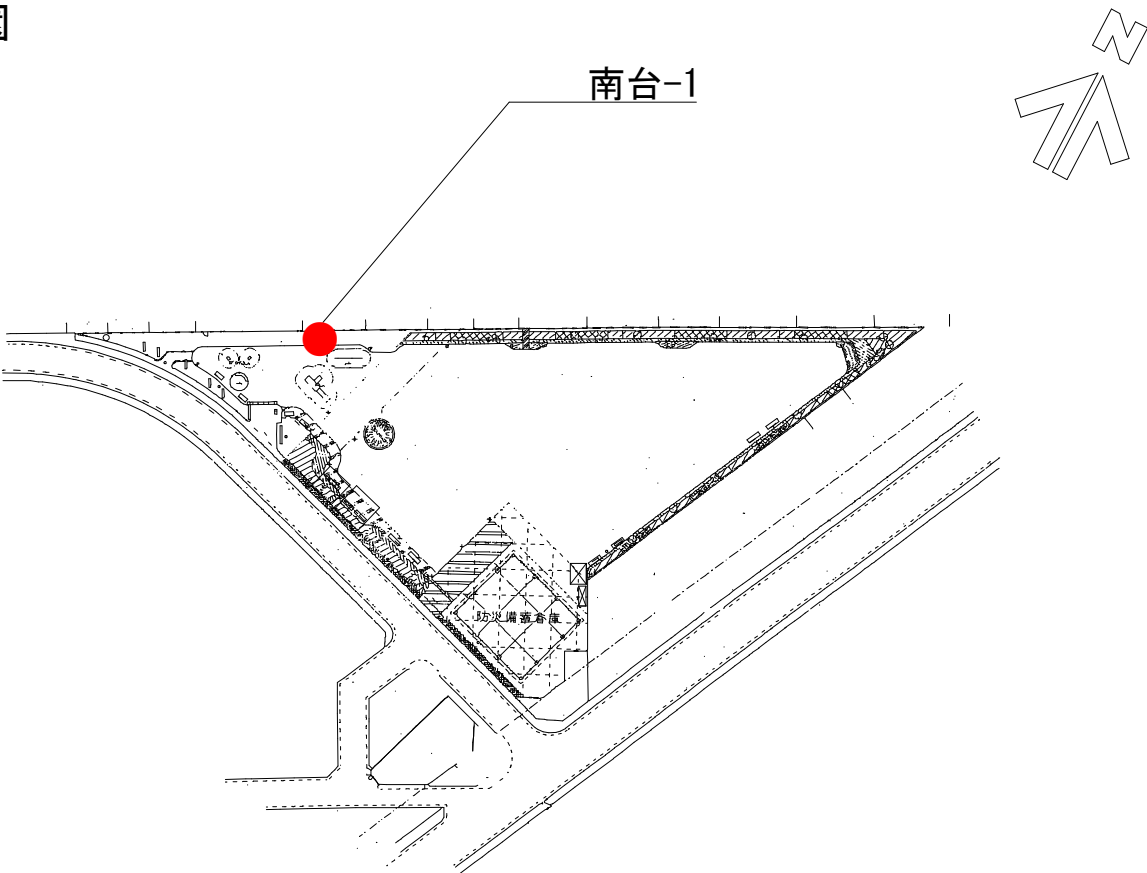
230 田名大杉公園



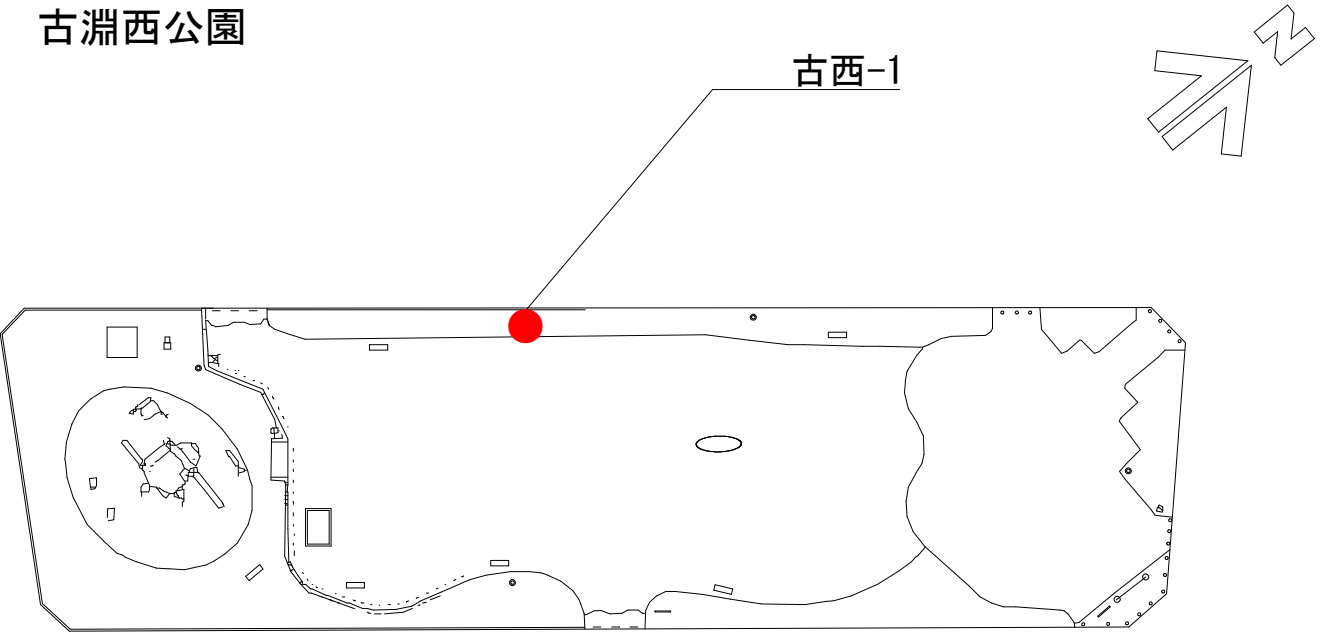
227 南台6丁目公園



432 南台公園



316 古淵西公園

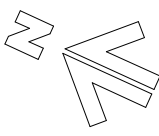


※数量等については、別紙危険木伐採調書を参考にすること。
※伐採対象木位置については、市担当者と協議すること。

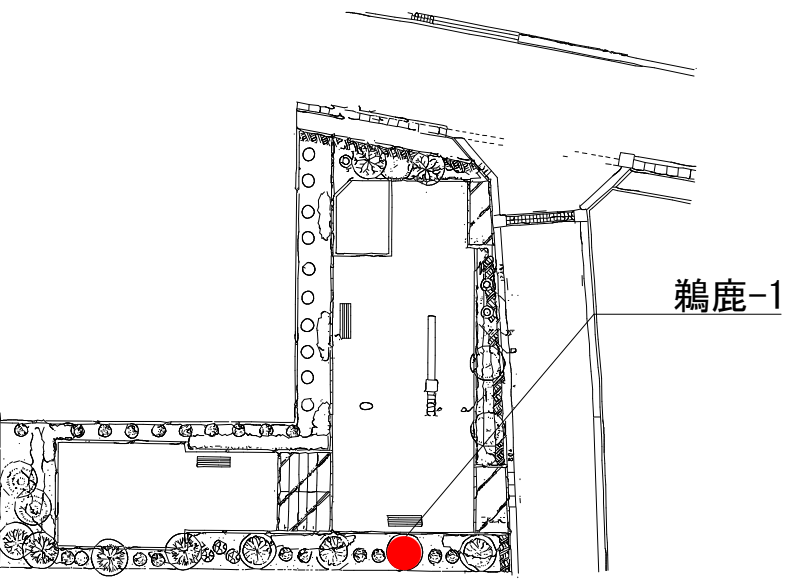
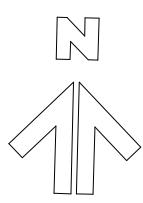
令和7年度

委託名	公園等危険木伐採業務委託（その2）		
委託箇所	相模原市緑区二本松4丁目ほか 地内		
図面名	平面図		
縮尺	任意	図面番号	4 / 14
相模原市			

553 大野台中央公園



233 鵜野森鹿島公園

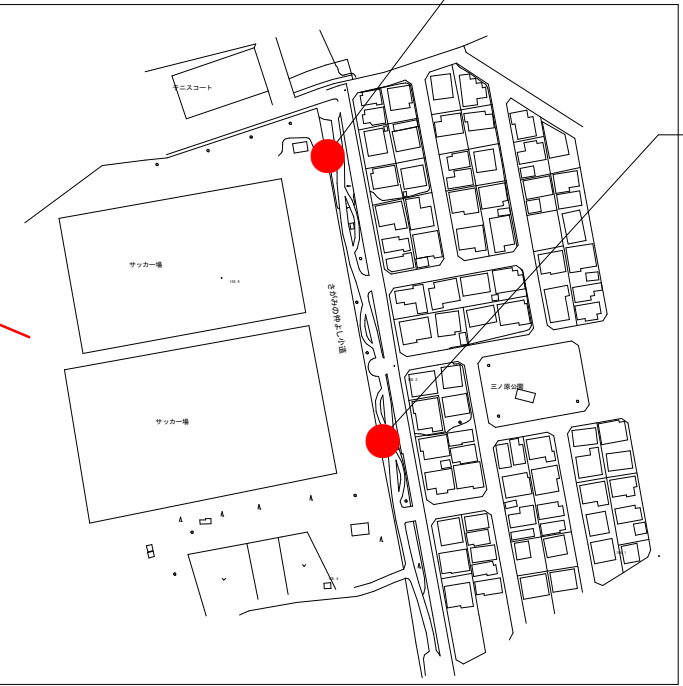
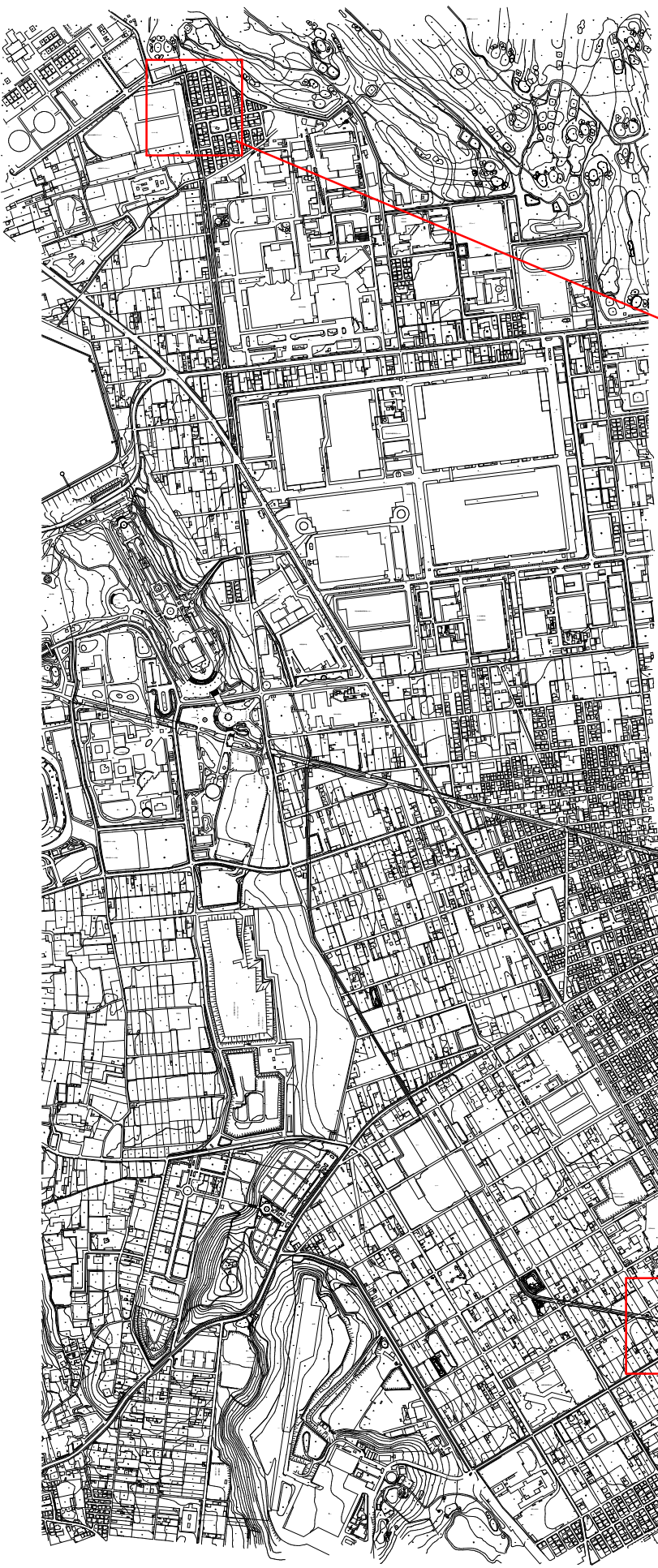
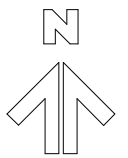


※数量等については、別紙危険木伐採調書を参考にすること。
※伐採対象木位置については、市担当者と協議すること。

●：危険木伐採

令和7年度				
委託名	公園等危険木伐採業務委託（その2）			
委託箇所	相模原市緑区二本松4丁目ほか 地内			
図面名	平面図			
縮尺	任意	図面番号	5	14
相模原市				

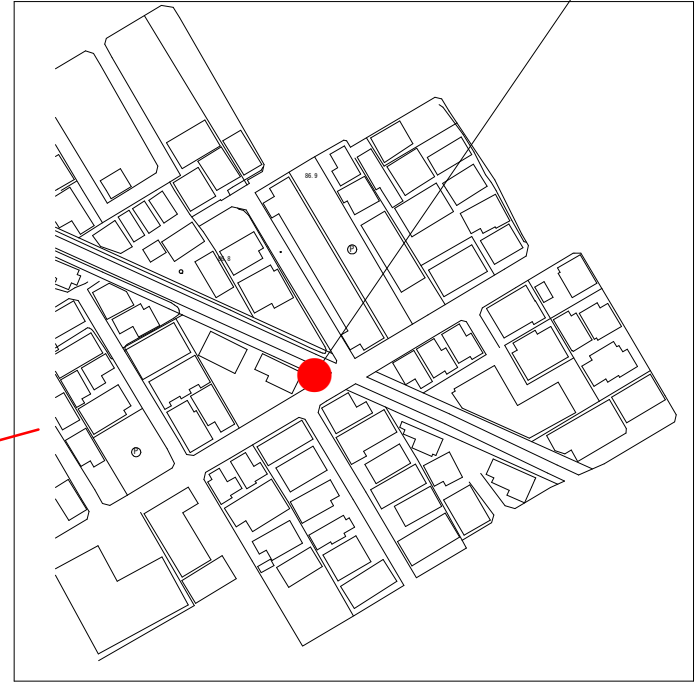
293 さがみの仲よし小道



仲よし-2



仲よし-4



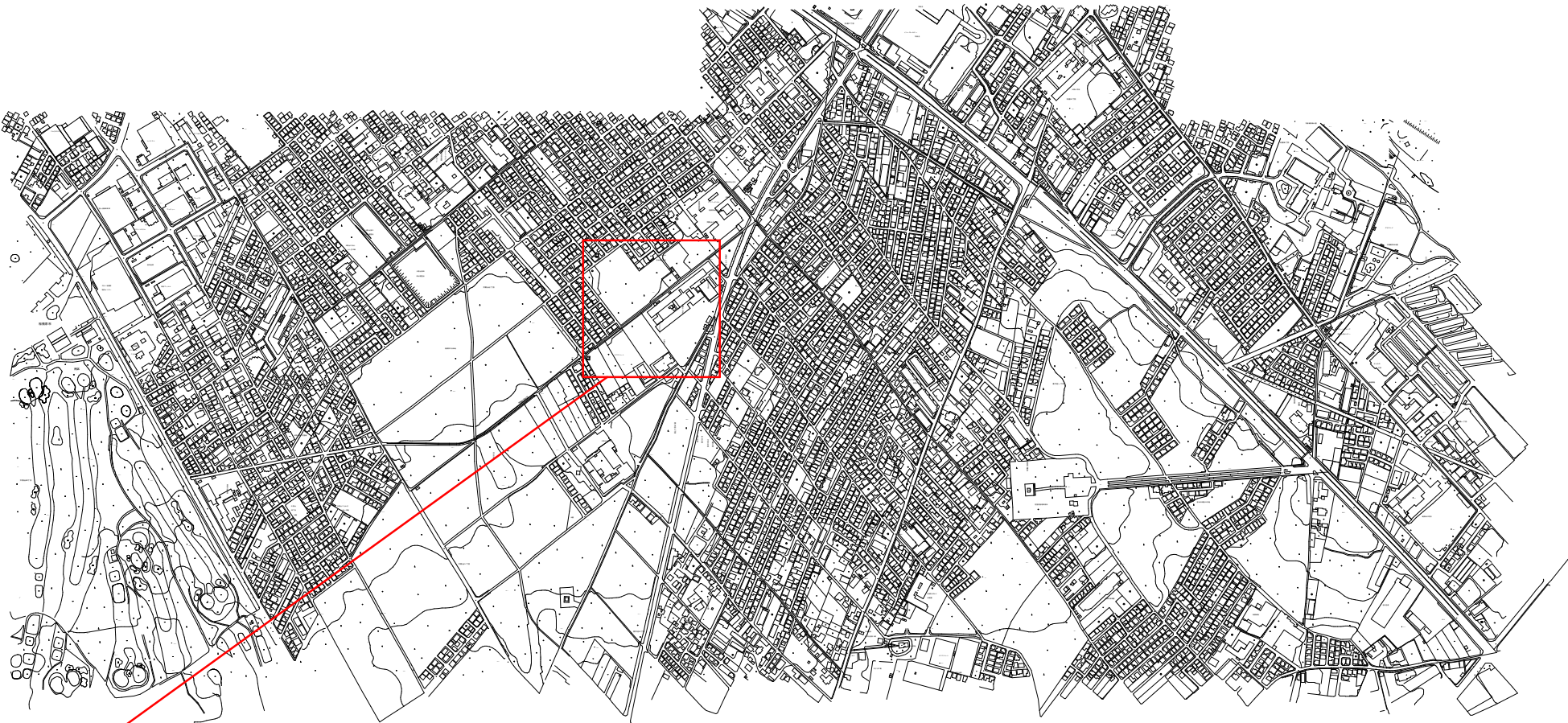
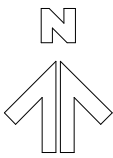
仲よし-5

● : 危険木伐採

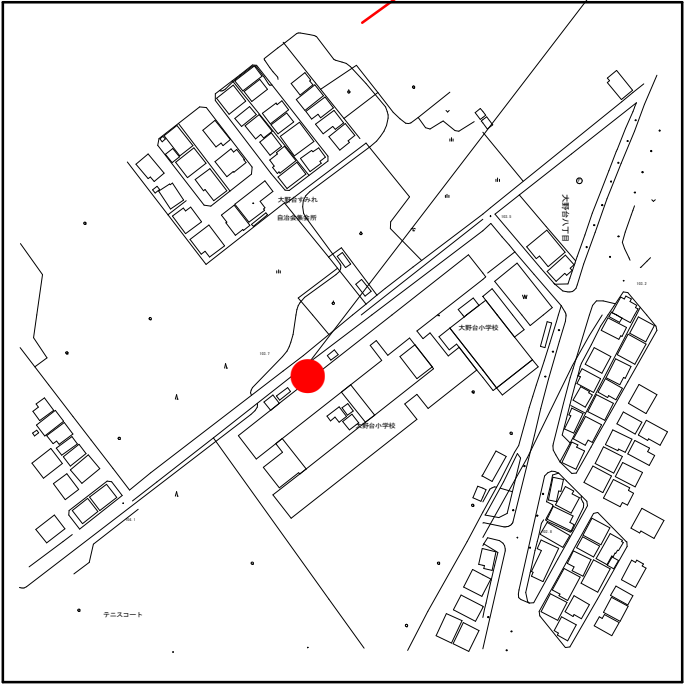
※数量等については、別紙危険木伐採調書を参考にすること。
※伐採対象木位置については、市担当者と協議すること。

令和7年度

委 託 名	公園等危険木伐採業務委託（その2）			
委 託 箇 所	相模原市緑区二本松4丁目ほか 地内			
図 面 名	平面図			
縮 尺	任意	図 面 番 号	6 14	
相 模 原 市				

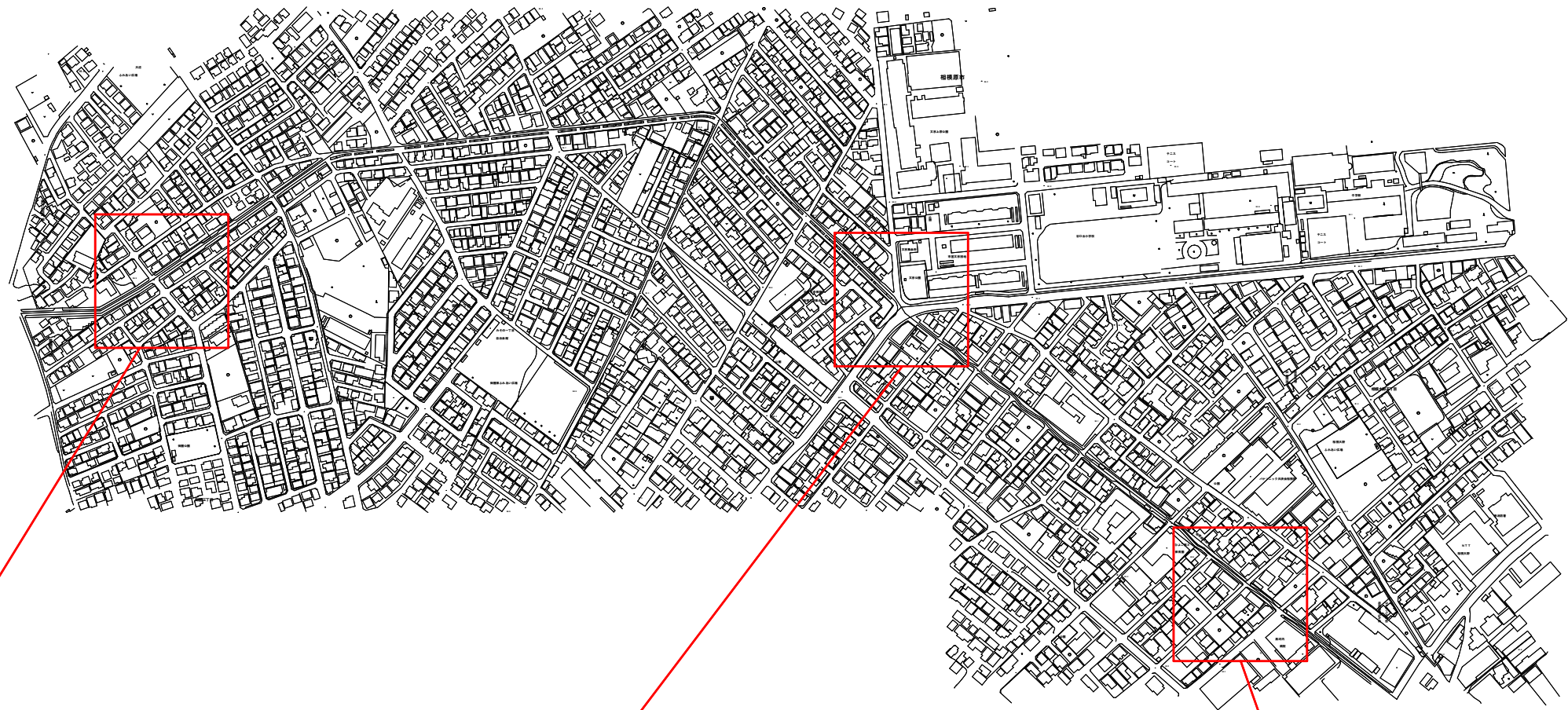
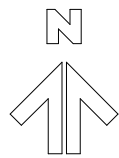


相緑2-1

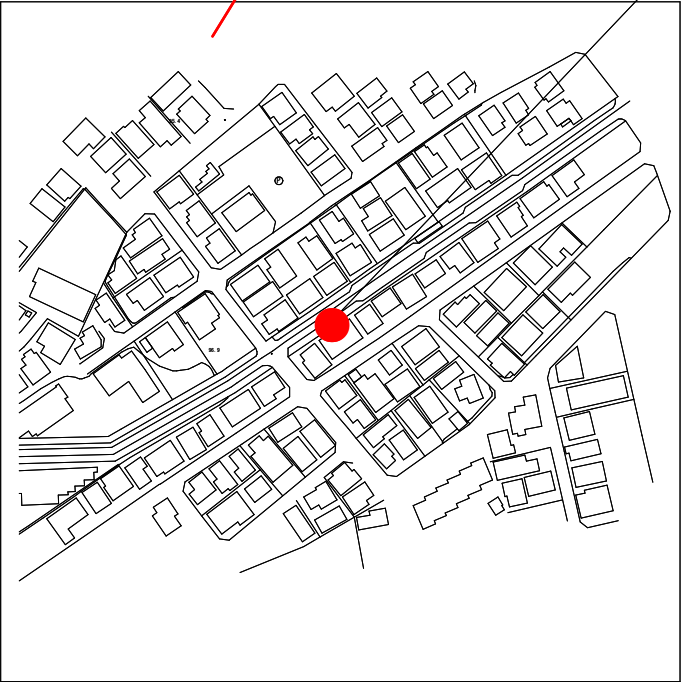


※数量等については、別紙危険木伐採調書を参考にすること。
※伐採対象木位置については、市担当者と協議すること。

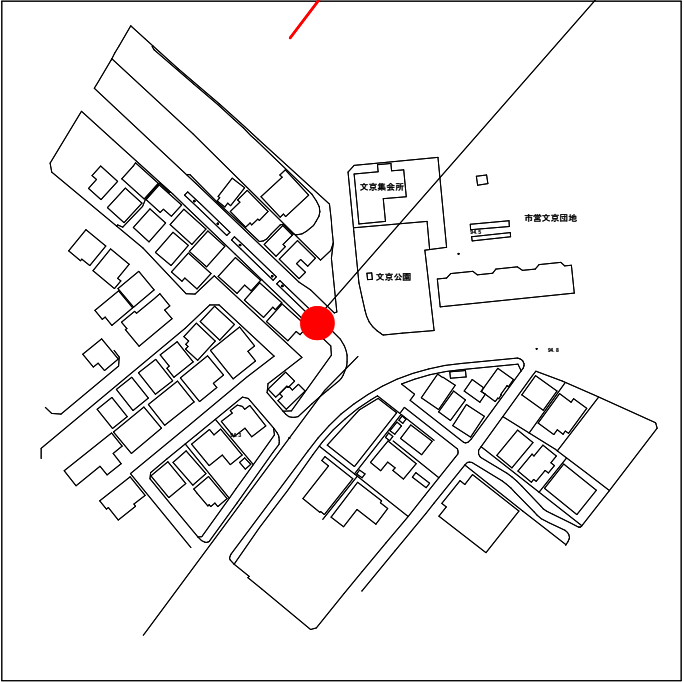
令和7年度			
委託名	公園等危険木伐採業務委託（その2）		
委託箇所	相模原市緑区二本松4丁目ほか 地内		
図面名	平面図		
縮尺	任意	図面番号	7 / 14
相模原市			



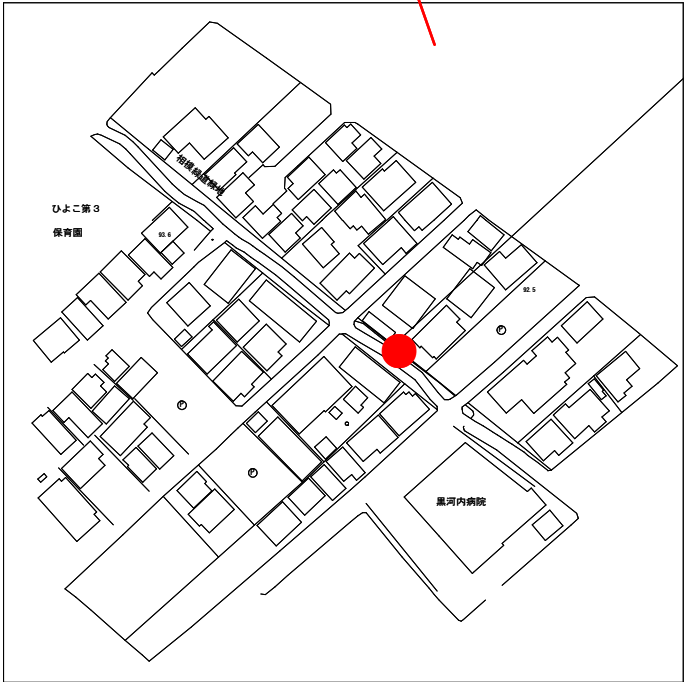
相緑3-3



相緑3-2



相緑3-1

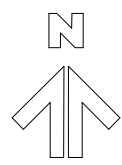


●：危険木伐採

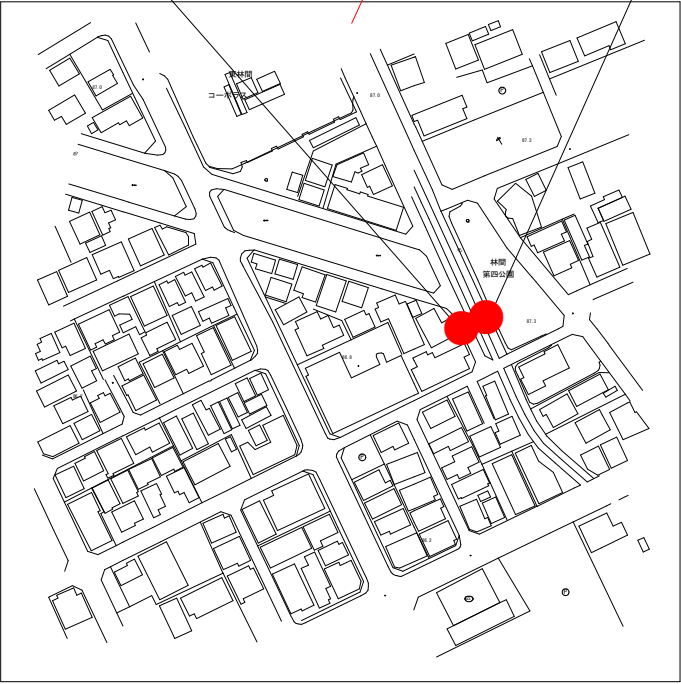
※数量等については、別紙危険木伐採調書を参考にすること。
※伐採対象木位置については、市担当者と協議すること。

令和7年度			
委託名	公園等危険木伐採業務委託（その2）		
委託箇所	相模原市緑区二本松4丁目ほか 地内		
図面名	平面図		
縮尺	任意	図面番号	8 / 14
相模原市			

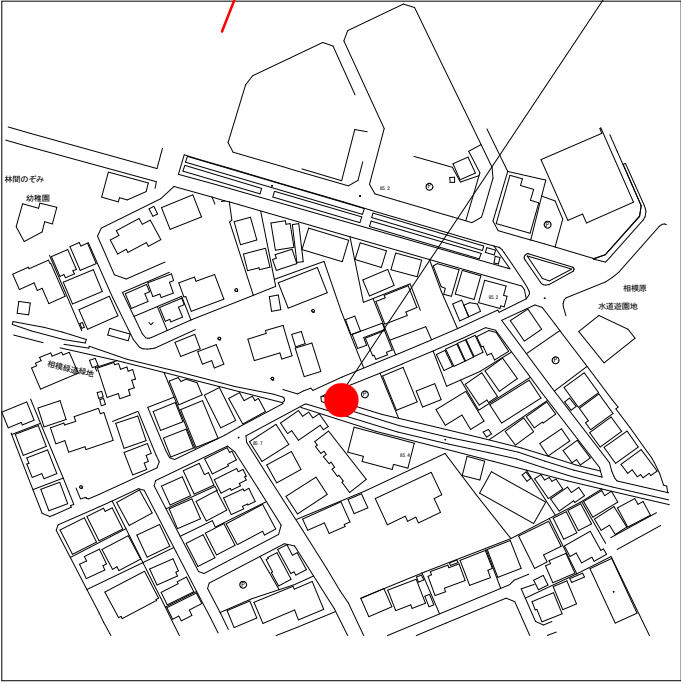
404 相模緑道緑地（その4）



相緑4-5



相緑4-6



相緑4-4



相緑4-3

相緑4-2

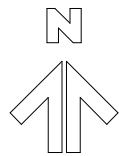
相緑4-1

●：危険木伐採

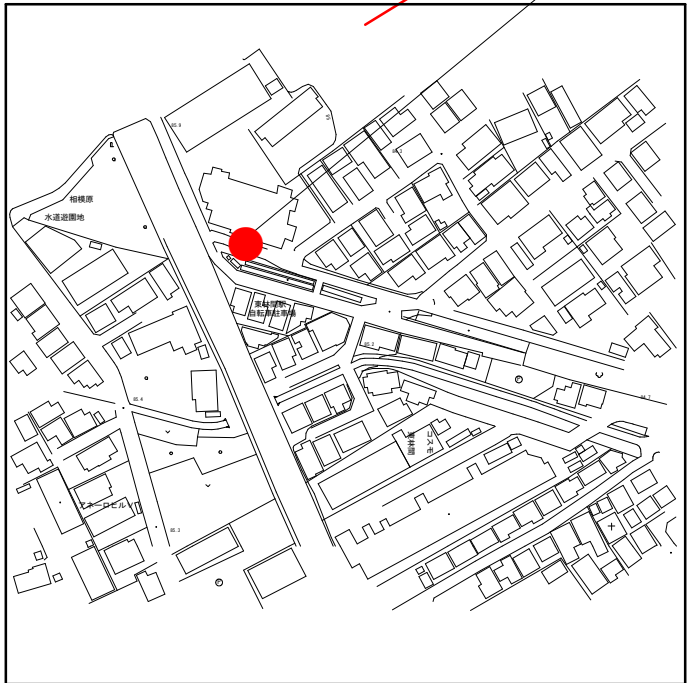
※数量等については、別紙危険木伐採調書を参考にすること。
※伐採対象木位置については、市担当者と協議すること。

令和7年度			
委託名	公園等危険木伐採業務委託（その2）		
委託箇所	相模原市緑区二本松4丁目ほか 地内		
図面名	平面図		
縮尺	任意	図面番号	9 / 14
相模原市			

701 横浜水道道緑道（その1）

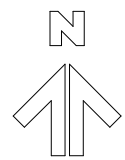


横水1-1

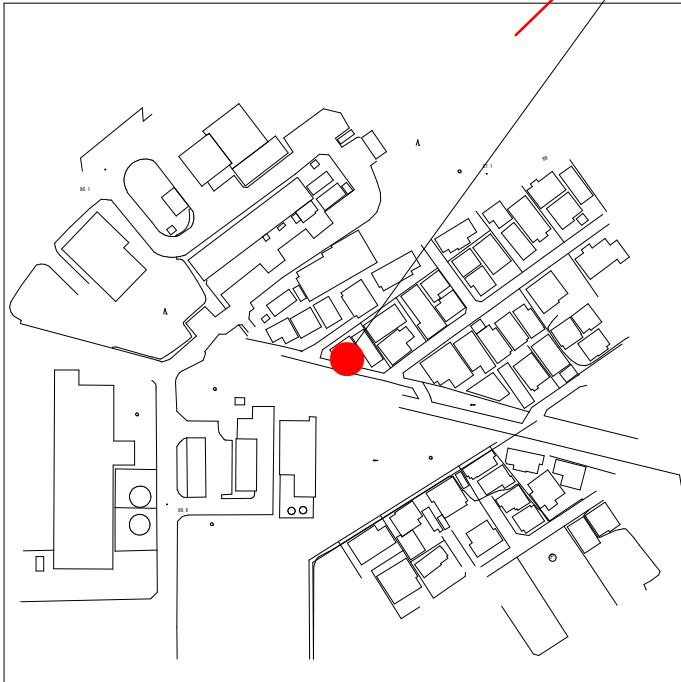


※数量等については、別紙危険木伐採調書を参考にすること。
※伐採対象木位置については、市担当者と協議すること。

令和7年度			
委託名	公園等危険木伐採業務委託（その2）		
委託箇所	相模原市緑区二本松4丁目ほか 地内		
図面名	平面図		
縮尺	任意	図面番号	10 / 14
相模原市			



横水2-2

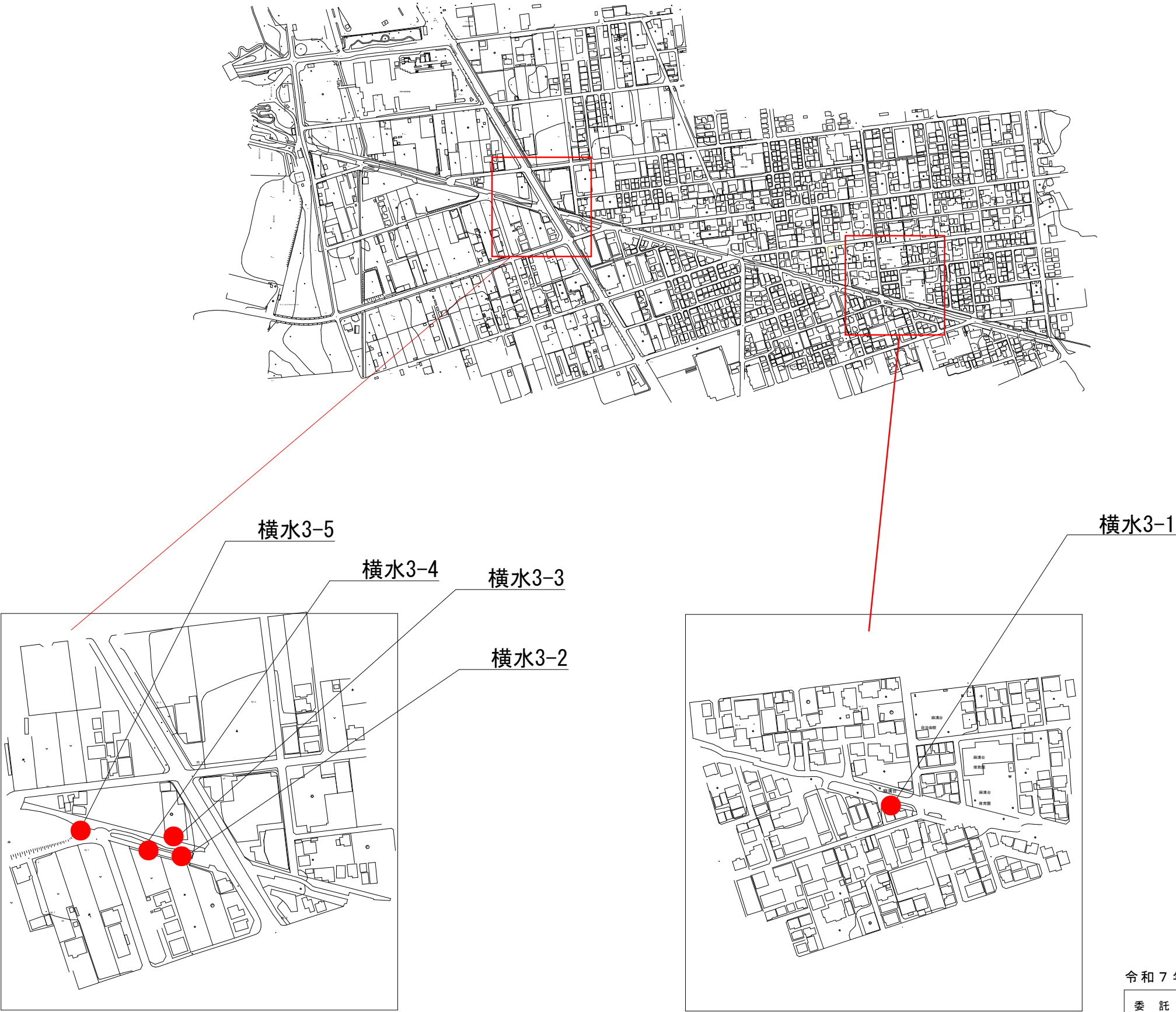
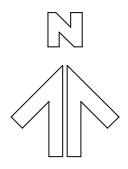


横水2-1



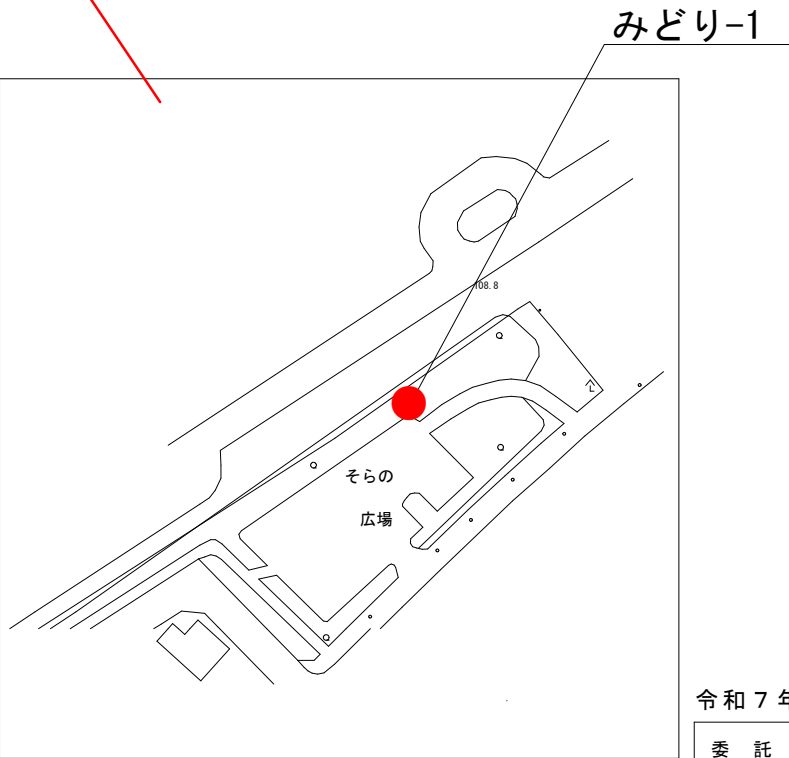
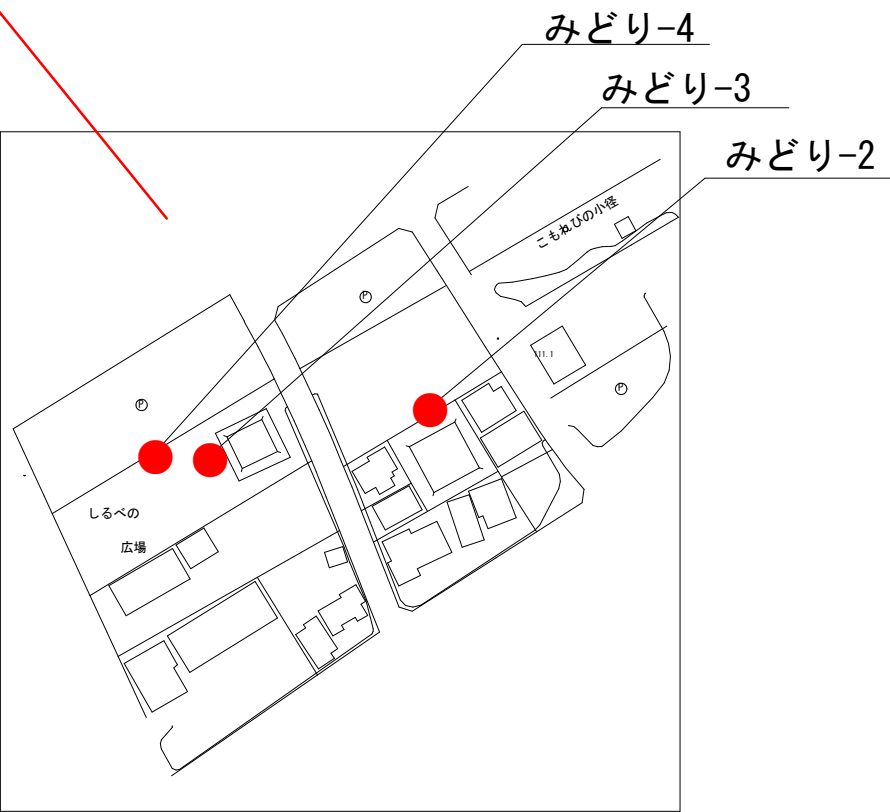
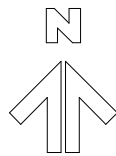
※数量等については、別紙危険木伐採調書を参考にする事。
※伐採対象木位置については、市担当者と協議すること。

令和7年度			
委託名	公園等危険木伐採業務委託（その2）		
委託箇所	相模原市緑区二本松4丁目ほか 地内		
図面名	平面図		
縮尺	任意	図面番号	11 / 14
相模原市			



※数量等については、別紙危険木伐採調書を参考にすること。
※伐採対象木位置については、市担当者と協議すること。

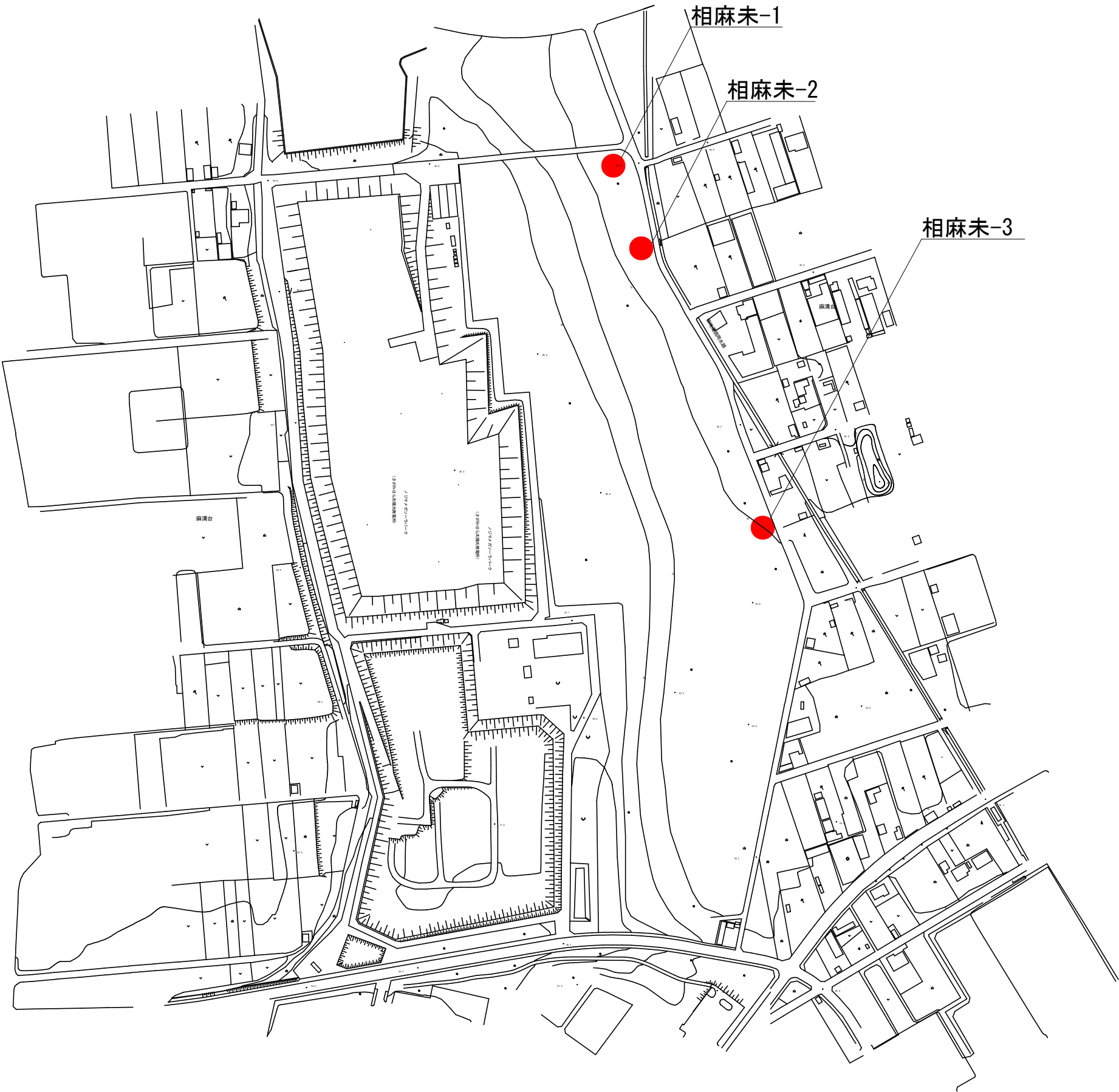
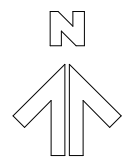
令和7年度			
委託名	公園等危険木伐採業務委託（その2）		
委託箇所	相模原市緑区二本松4丁目ほか 地内		
図面名	平面図		
縮尺	任意	図面番号	12 / 14
相模原市			



※数量等については、別紙危険木伐採調書を参考にすること。
※伐採対象木位置については、市担当者と協議すること。

●：危険木伐採

令和7年度			
委託名	公園等危険木伐採業務委託（その2）		
委託箇所	相模原市緑区二本松4丁目ほか 地内		
図面名	平面図		
縮尺	任意	図面番号	13 / 14
相模原市			



※数量等については、別紙危険木伐採調書を参考にすること。
※伐採対象木位置については、市担当者と協議すること。

●：危険木伐採

令和7年度				
委託名	公園等危険木伐採業務委託（その2）			
委託箇所	相模原市緑区二本松4丁目ほか 地内			
図面名	平面図			
縮尺	任意	図面番号	14	14
相模原市				