

資料編

1 検討組織体制と検討経過

相模原市文化財保護審議会委員構成

所 属 等 / 分 野	役 職	氏 名
元神奈川県立歴史博物館館長／ 中世美術史（彫刻）		薄井 和男
國學院大學教授／日本考古学	副会長	内川 隆志
東京工芸大学教授／建築史（近代建築史）		海老澤 模奈人
女子美術大学准教授／ 日本刺繍史・染織文化財（保存修復） 女子美術大学研究所特命助教・女子美術大学博物館学芸員/ 中世絵画		大崎 綾子 中島彩花（後任）
岐阜県立国際園芸アカデミー客員教授／ 造園学（景観）		鹿野 陽子
城西大学教授／日本近世史		神崎 直美
東京都市大学准教授／ 地球科学（地質学・岩石学・地球史）		萩谷 宏
桜美林大学教授／人文地理学		浜田 弘明
東京農業大学／植物分類・生態学		宮本 太
一般財団法人宮本記念財団理事／民俗学		山崎 祐子
元相模湖町文化財保護委員／郷土史		山田 正法
麻布大学名誉教授／発生学、解剖学（動物）	会長	山本 雅子

相模原市文化財保護審議会検討経過

回数	日時	場 所	主な議題
第 1 回	令和 5 年 8 月 18 日	市役所会議室棟 第 1 会議室	・相模原市文化財保存地域計画の作成検討について
第 2 回	令和 5 年 11 月 8 日	相模原市立博物館 小会議室	・相模原市文化財保存活用地域計画の骨子（案）について
第 3 回	令和 6 年 2 月 22 日	ウェルネスさがみ はら 視聴覚室	・相模原市文化財保存活用地域計画について（諮問）
第 4 回	令和 6 年 7 月 18 日	市役所南区合同庁 舎 会議室 1	・相模原市文化財保存活用地域計画の本文について
第 5 回	令和 6 年 10 月 23 日	市役所第 2 別館 第 3 委員会室	・相模原市文化財保存活用地域計画の本文について
第 6 回	令和 7 年 3 月 20 日	市役所会議室棟 第 1 会議室	・相模原市文化財保存活用地域計画について（答申）

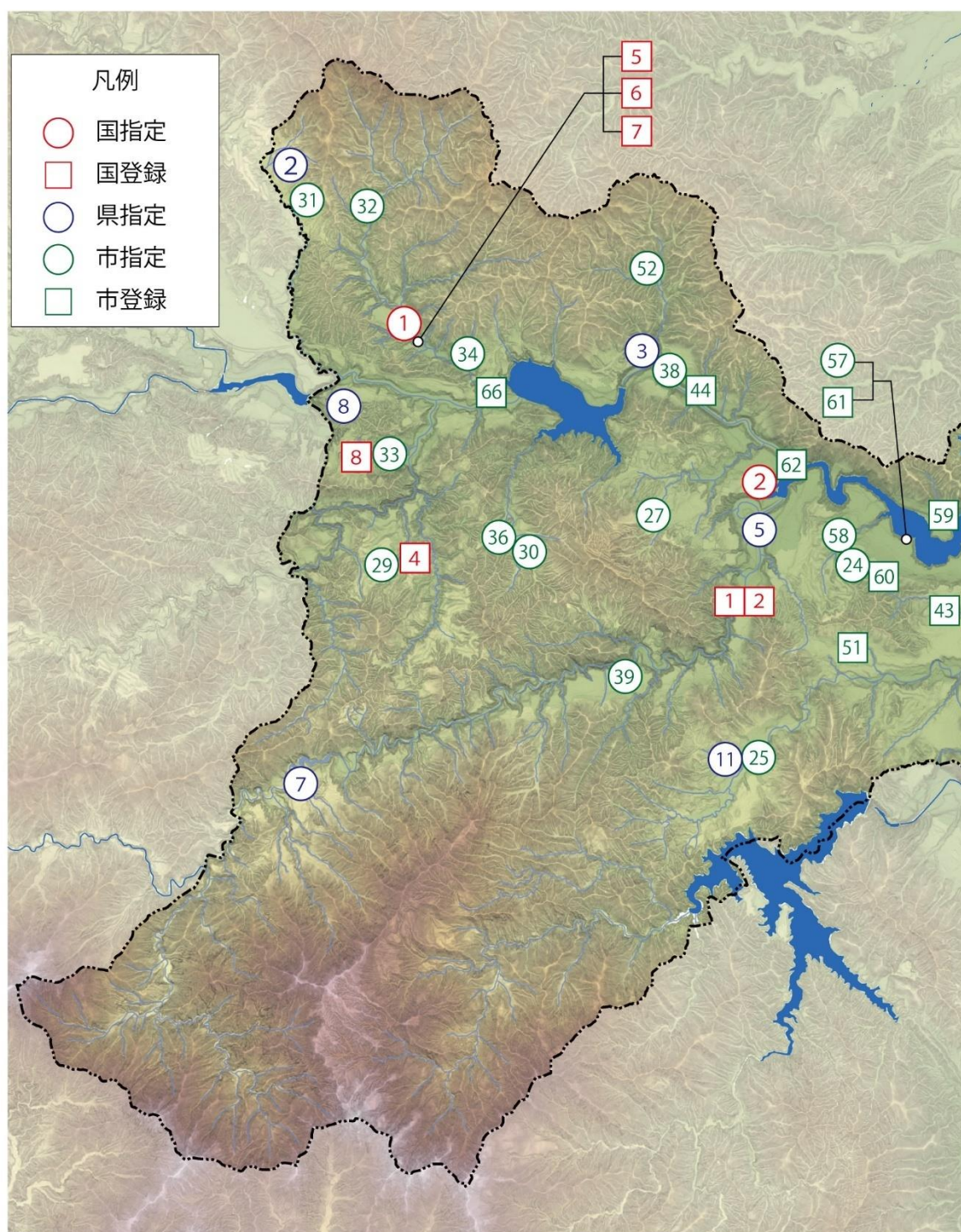
相模原市文化財保存活用地域計画作成検討協議会委員構成

所 属 等 / 分 野	構 成 員 枠	役 職	氏 名
法政大学名誉教授／文化遺産学	学識経験者		馬場 憲一
國學院大學教授／日本考古学／ 相模原市文化財保護審議会 副会長	学識経験者	会長	内川 隆志
相模原市文化財研究協議会 会長／ 神奈川大学非常勤講師／博物館学	文化財保存 活用団体		大貫 英明
相模原市民俗芸能保存協会 会長／ 田名八幡宮獅子舞保存会 会長	文化財保存 活用団体		篠崎 重雄
特定非営利活動法人 建築文化研究会 副理事長／一級建築士	文化財保存 活用団体		曾根 勝
宗教法人 無量光寺 代表役員	文化財所有者		飯田 覚隆
公益財団法人 神奈川県公園協会／ 県立津久井湖城山公園 園長	地域振興		野口 浩史
小原宿活性化推進会議 会長	地域振興		小林 幸治
公益社団法人 相模原市観光協会 代表理事 公益社団法人 相模原市観光協会 専務理事	観光振興	副会長	吉野 賢治 石原 朗（後任）
公募市民	市民		永山 一雄
公募市民	市民		横山 淑子
神奈川県教育委員会文化遺産課 副課長	文化財行政		谷口 肇
相模原市立博物館 学芸班総括副主幹 （学芸員）	博物館		秋山 幸也
相模原市教育委員会学校教育課（指導主事）	学校教育		藤原 啓
相模原市観光・シティプロモーション課 参事（兼）課長 相模原市観光政策課 参事（兼）課長	観光行政		市橋 剛輝 鈴木 一広（後任）
相模原市建築政策課 課長	景観行政		森 英紀 柴田 貴弘（後任）
相模原市文化振興課 参事（兼）課長 相模原市文化振興課 課長	文化行政		笠原 正則 田加井 英希（後任）

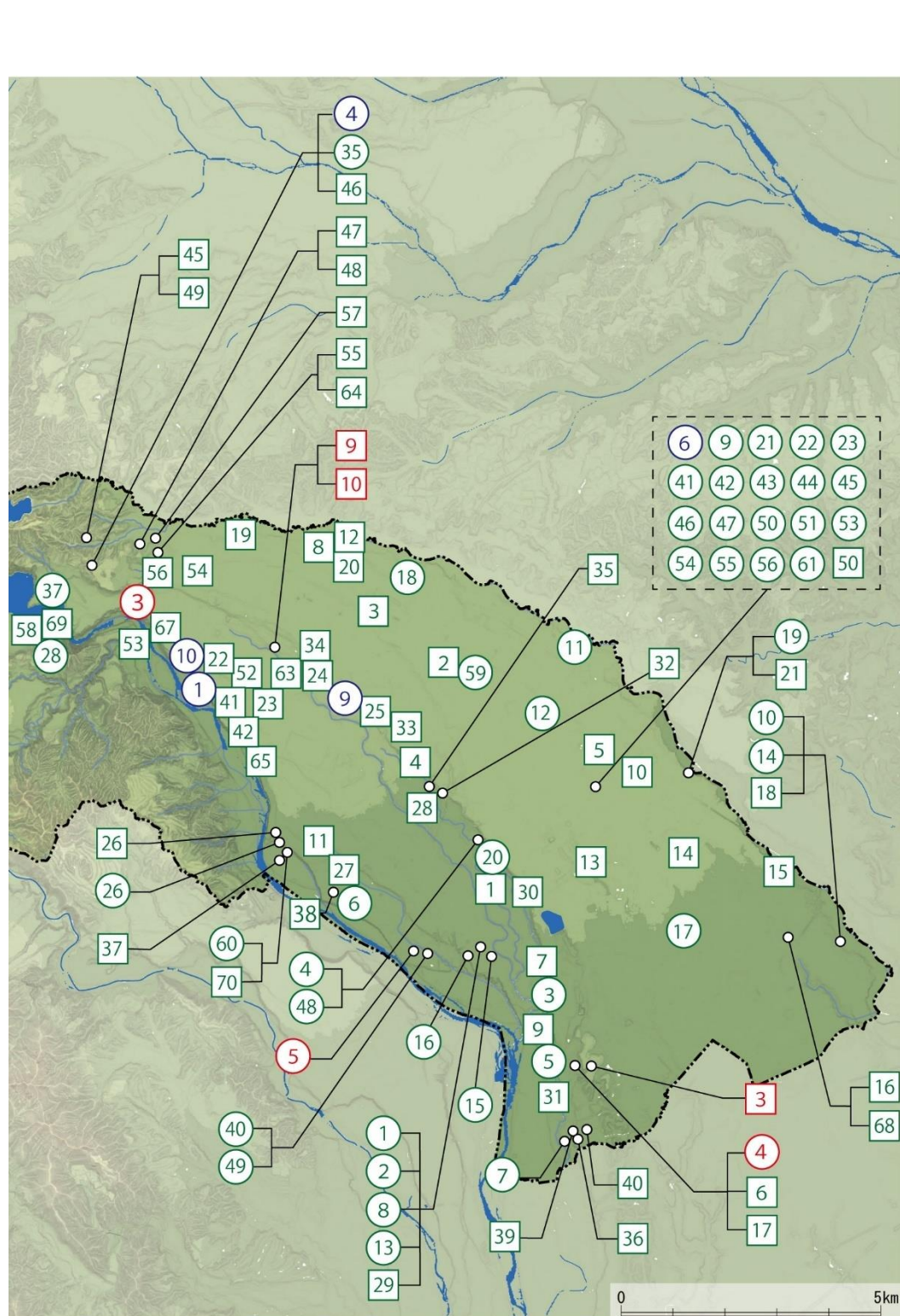
相模原市文化財保存活用地域計画作成検討協議会検討経過

回数	日時	場 所	主な議題
第 1 回	令和 5 年 10月25日	市役所第 2 別館 第 3 委員会室	・ 相模原市文化財保存活用地域計画の骨子について
第 2 回	令和 6 年 2月22日	ウェルネスさがみ はら 視聴覚室	・ 相模原市文化財保存活用地域計画の本文について
第 3 回	令和 6 年 7月23日	市役所第 2 別館 第 3 委員会室	・ 相模原市文化財保存活用地域計画の本文について
第 4 回	令和 6 年 10月28日	市役所第 2 別館 第 3 委員会室	・ 相模原市文化財保存活用地域計画の本文について
第 5 回	令和 7 年 3月11日	市役所第 2 別館 第 3 委員会室	・ 相模原市文化財保存活用地域計画の本文について

2 指定等文化財



図資-1 指定等文化財分布図 1



図資-2 指定等文化財分布図 2

表資-1 指定等文化財一覧

対図 番号	指定 区分	名称	種類	旧地域	所在	指定年月日
1	国指定	石井家住宅 附 古図1枚	建造物	旧藤野町	緑区澤井	昭和46(1971)年 12月28日
2	国指定	寸沢嵐石器時代遺跡	遺跡	旧相模湖町	緑区寸沢嵐	昭和5(1930)年 11月19日
3	国指定	川尻石器時代遺跡	遺跡	旧城山町	緑区谷ヶ原 2丁目	昭和6(1931)年 7月31日
4	国指定	勝坂遺跡	遺跡	旧相模原市	南区磯部	昭和49(1974)年 7月2日
5	国指定	田名向原遺跡	遺跡	旧相模原市	中央区田名塩田	平成11(1999)年 1月28日
一	国指定	太刀 銘 定吉	工芸品	非公開	一	昭和24(1949)年 2月18日
一	国指定	短刀 銘 賀州住真景 貞治六年月日	工芸品	非公開	一	昭和30(1955)年 6月22日
一	国指定	オオサンショウウオ	動物	地域定めず	(相模原市立相模川ふれあい科学館)	昭和27(1952)年 3月29日
一	国指定	カモシカ	動物	地域定めず	一	昭和30(1955)年 3月15日
一	国指定	ミヤコタナゴ	動物	地域定めず	(相模原市立相模川ふれあい科学館ほか)	昭和49(1974)年 6月25日
一	国指定	ヤマネ	動物	地域定めず		昭和50(1975)年 6月26日
1	国登録	横浜市水道局青山水源 事務所旧青山取水口	建造物	旧津久井町	緑区青山	平成10(1998)年 10月9日
2	国登録	横浜市水道局青山水源 事務所旧青山沈殿池	建造物	旧津久井町	緑区青山	平成10(1998)年 10月9日
3	国登録	中村家住宅主屋	建造物	旧相模原市	南区磯部	平成18(2006)年 3月2日
4	国登録	神原家住宅長屋門	建造物	旧藤野町	緑区牧野	平成18(2006)年 10月18日
5	国登録	遠藤家住宅主屋	建造物	旧藤野町	緑区澤井	平成18(2006)年 10月18日
6	国登録	遠藤家住宅衣装蔵	建造物	旧藤野町	緑区澤井	平成18(2006)年 10月18日
7	国登録	遠藤家住宅穀蔵	建造物	旧藤野町	緑区澤井	平成18(2006)年 10月18日
8	国登録	和智家住宅主屋	建造物	旧藤野町	緑区名倉	平成18(2006)年 10月18日
9	国登録	旧笹野家住宅主屋	建造物	旧相模原市	緑区上九沢	平成27(2015)年 11月17日
10	国登録	旧笹野家住宅長屋門	建造物	旧相模原市	緑区上九沢	平成27(2015)年 11月17日
1	県指定	旧青柳寺庫裡	建造物	旧相模原市	緑区大島	昭和56(1981)年 7月17日
2	県指定	石楯尾神社本殿	建造物	旧藤野町	緑区佐野川	平成8(1996)年 2月13日
3	県指定	小原宿本陣	建造物	旧相模湖町	緑区小原	平成8(1996)年 2月13日

対図 番号	指定 区分	名称	種類	旧地域	所在	指定年月日
4	県指定	鰐口(普門寺)	工芸品	旧城山町	緑区中沢	昭和44(1969)年 12月2日
5	県指定	津久井郡三ヶ木遺跡 出土品	考古資料	旧津久井町	緑区三ヶ木	昭和36(1961)年 3月14日
6	県指定	相模原市田名向原遺跡の 住居状遺構出土の旧石器 時代石器群	考古資料	旧相模原市	中央区田名塩田 中央区高根	平成22(2010)年 2月5日
7	県指定	諏訪神社の大杉	植物	旧津久井町	緑区青根	昭和28(1953)年 12月22日
8	県指定	石楯尾神社(名倉)の 二本杉と社叢	植物	旧藤野町	緑区名倉	昭和47(1972)年 2月25日
9	県指定	下九沢の獅子舞	無形の民俗 文化財	旧相模原市	—	昭和51(1976)年 10月19日
10	県指定	大島の獅子舞	無形の民俗 文化財	旧相模原市	—	昭和51(1976)年 10月19日
11	県指定	鳥屋の獅子舞	無形の民俗 文化財	旧津久井町	—	昭和51(1976)年 10月19日
—	県指定	絹本著色 熊野権現 影向図	絵画	横浜市 (寄託)	横浜市中区南仲 通	昭和34(1959)年 3月6日
—	県指定	絹本著色 夢窓疎石像	絵画	横浜市 (寄託)	横浜市中区南仲 通	平成19(2007)年 2月9日
—	県指定	紙本淡彩 十六羅漢図 久隅守景筆	絵画	横浜市 (寄託)	横浜市中区南仲 通	昭和33(1958)年 1月14日
—	県指定	キマダラルリツバメと その生息地	動物	旧藤野町	佐野川地区	昭和52(1977)年 11月18日
—	県指定	カタクリの自生地	植物	旧藤野町	牧野地区	昭和53(1978)年 6月23日
—	県指定	ギフチョウとその生息地	動物	旧藤野町	藤野地域	昭和57(1982)年 12月28日
1	市指定	無量光寺山門	建造物	旧相模原市	南区当麻	平成13(2001)年 4月1日
2	市指定	木造 一遍上人立像	彫刻	旧相模原市	南区当麻	平成13(2001)年 4月1日
3	市指定	木造 不動明王坐像	彫刻	旧相模原市	南区下溝 下溝八幡宮	平成13(2001)年 4月1日
4	市指定	木造 神像坐像	彫刻	旧相模原市	中央区上溝 亀ヶ池八幡宮	平成13(2001)年 4月1日
5	市指定	木造 不動明王坐像	彫刻	旧相模原市	南区磯部	平成13(2001)年 4月1日
6	市指定	木造 弁才天坐像	彫刻	旧相模原市	中央区田名	平成13(2001)年 4月1日
7	市指定	長松寺文書	古文書	旧相模原市	南区新戸	平成13(2001)年 4月1日
8	市指定	無量光寺文書	古文書	旧相模原市	南区当麻	平成13(2001)年 4月1日
9	市指定	当麻郷野帳	古文書	旧相模原市	中央区高根	平成13(2001)年 4月1日
10	市指定	中和田延文四年の 板碑(双碑)	歴史資料	旧相模原市	南区上鶴間本町	平成13(2001)年 4月1日
11	市指定	上矢部乾元二年の 画像板碑	歴史資料	旧相模原市	中央区上矢部	平成13(2001)年 4月1日
12	市指定	村富神社の獅子頭	有形の民俗 文化財	旧相模原市	中央区矢部	平成13(2001)年 4月1日

対図 番号	指定 区分	名称	種類	旧地域	所在	指定年月日
13	市指定	無量光寺境内及び笈退の遺跡	史跡	旧相模原市	南区当麻ほか	平成13(2001)年 4月1日
14	市指定	惣吉稲荷境内	史跡	旧相模原市	南区上鶴間本町	平成13(2001)年 4月1日
15	市指定	当麻東原古墳	史跡	旧相模原市	南区当麻	平成13(2001)年 4月1日
16	市指定	当麻谷原古墳(1号墳)	史跡	旧相模原市	南区当麻	平成13(2001)年 4月1日
17	市指定	相模野基線北端点	史跡	旧相模原市	南区麻溝台	平成13(2001)年 4月1日
18	市指定	蓮乗院の順席	歴史資料	旧相模原市	緑区東橋本	平成14(2002)年 4月1日
19	市指定	龍像寺の岡野氏墓地	遺跡	旧相模原市	中央区東淵野辺	平成14(2002)年 4月1日
20	市指定	上溝正応五年の板碑	歴史資料	旧相模原市	中央区上溝	平成16(2004)年 4月1日
21	市指定	田名坂上遺跡出土三彩小壺	考古資料	旧相模原市	中央区高根	平成16(2004)年 4月1日
22	市指定	相模野周辺三十六ヵ村入会絵図	歴史資料	旧相模原市	中央区高根	平成17(2005)年 4月1日
23	市指定	小泉道場神文血判帳並びに序目録	歴史資料	旧相模原市	中央区高根	平成17(2005)年 4月1日
24	市指定	観音寺の仁王門	建造物	旧津久井町	緑区中野	平成19(2007)年 4月1日
25	市指定	鳥屋諏訪神社本殿 附 安永四年棟札1枚	建造物	旧津久井町	緑区鳥屋	平成19(2007)年 4月1日
26	市指定	宗祐寺の涅槃図	絵画	旧相模原市	中央区水郷田名	平成19(2007)年 4月1日
27	市指定	顕鏡寺の木造阿弥陀如来坐像	彫刻	旧相模湖町	緑区寸沢嵐	平成19(2007)年 4月1日
28	市指定	築井古城記碑	歴史資料	旧津久井町	緑区太井、緑区根小屋	平成19(2007)年 4月1日
29	市指定	牧野山蓮乗院の両界曼荼羅図	絵画	旧藤野町	緑区牧野	平成20(2008)年 4月1日
30	市指定	福寿院の木造薬師如来坐像	彫刻	旧藤野町	相模原市緑区牧野	平成20(2008)年 4月1日
31	市指定	浄禅寺の木造十一面観音坐像 附 鞆仏・木造十一面観音坐像	彫刻	旧藤野町	緑区佐野川	平成20(2008)年 4月1日
32	市指定	八幡神社の銅造聖観音菩薩立像	彫刻	旧藤野町	緑区佐野川	平成20(2008)年 4月1日
33	市指定	桂林寺の石造地藏菩薩坐像	彫刻	旧藤野町	緑区名倉	平成20(2008)年 4月1日
34	市指定	浄光寺の木造阿弥陀如来坐像	彫刻	旧藤野町	緑区吉野	平成20(2008)年 4月1日
35	市指定	普門寺の木造聖観音菩薩立像	彫刻	旧城山町	緑区中沢	平成20(2008)年 4月1日
36	市指定	大石神社の神楽殿	建造物	旧藤野町	緑区牧野	平成21(2009)年 7月27日
37	市指定	城山のウラジロガシ	植物	旧城山町	緑区城山	平成21(2009)年 7月27日
38	市指定	牛鞍神社本殿 附 棟札1枚	建造物	旧相模湖町	緑区千木良	平成22(2010)年 4月1日

対図 番号	指定 区分	名称	種類	旧地域	所在	指定年月日
39	市指定	井原寺の木造聖観音菩薩立像	彫刻	旧津久井町	緑区青野原	平成22(2010)年 4月1日
40	市指定	田名塩田遺跡群出土 黒曜石原石	考古資料	旧相模原市	中央区田名塩田	平成24(2012)年 4月1日
41	市指定	勝坂遺跡出土縄文時代 草創期遺物	考古資料	旧相模原市	中央区高根	平成24(2012)年 4月1日
42	市指定	当麻東原古墳及び東原 遺跡出土品	考古資料	旧相模原市	中央区高根	平成24(2012)年 4月1日
43	市指定	矢掛・久保遺跡出土品	考古資料	旧相模原市	中央区高根	平成24(2012)年 4月1日
44	市指定	勝坂有鹿谷祭祀遺跡出土 の祭祀遺物	考古資料	旧相模原市	中央区高根	平成25(2013)年 4月1日
45	市指定	下森鹿島遺跡第Ⅲ文化層 出土の石核	考古資料	旧相模原市	中央区高根	平成26(2014)年 4月1日
46	市指定	橋本遺跡出土の土偶	考古資料	旧相模原市	中央区高根	平成26(2014)年 4月1日
47	市指定	寺原遺跡出土の線刻画 土器	考古資料	旧相模原市	中央区高根	平成26(2014)年 4月1日
48	市指定	亀ヶ池八幡宮旧本殿 附 文禄五年棟札1枚	建造物	旧相模原市	中央区上溝	平成28(2016)年 4月1日
49	市指定	田名塩田遺跡群出土の クルミ形土器	考古資料	旧相模原市	中央区田名塩田	平成28(2016)年 4月1日
50	市指定	勝坂遺跡D区出土の マメ圧痕土器	考古資料	旧相模原市	中央区高根	平成28(2016)年 4月1日
51	市指定	田名半在家遺跡G地点 出土の龍文鏡	考古資料	旧相模原市	中央区高根	平成28(2016)年 4月1日
52	市指定	小原・桂林寺の木造 阿弥陀如来立像	彫刻	旧相模湖町	緑区小原	平成29(2017)年 4月1日
53	市指定	田名塩田遺跡群出土の 真脇式土器	考古資料	旧相模原市	中央区塩田	平成30(2018)年 9月30日
54	市指定	中野大沢出土の弥生土器	考古資料	旧相模原市	中央区高根	平成30(2018)年 9月30日
55	市指定	苦久保遺跡第3地点出土 の朱書土器	考古資料	旧相模原市	中央区高根	平成30(2018)年 9月30日
56	市指定	大日野原遺跡出土の土偶 付深鉢形土器及び人体文 深鉢形土器	考古資料	旧相模原市	中央区高根	令和元年(2019) 年9月30日
57	市指定	友林寺の鉄造聖観音菩薩 立像	彫刻	旧津久井町	相模原市緑区中 野	令和4(2022)年 9月30日
58	市指定	祥泉寺の木造阿弥陀如来 立像・木造薬師如来立像・ 木造千手観音菩薩立像	彫刻	旧津久井町	相模原市緑区中 野	令和4(2022)年 9月30日
59	市指定	大谷家旧主屋 (清兵衛新田開拓農家)	建造物	旧相模湖町	緑区与瀬	平成26(2014)年 4月1日
60	市指定	田名八幡宮の的祭	無形の民俗 文化財	旧相模原市	—	平成13(2001)年 4月1日
—	市指定	相模の大風揚げ	無形の民俗 文化財	旧相模原市	—	平成22(2010)年 4月1日
—	市指定	光明寺文書	古文書	横浜市 (寄託)	—	平成21(2009)年 7月27日
—	市指定	相澤日記	歴史資料	非公開	—	平成15(2003)年 4月1日
—	市指定	相州津久井領絵図 (平本家本)	歴史資料	非公開	—	平成19(2007)年 4月1日

対図 番号	指定 区分	名称	種類	旧地域	所在	指定年月日
—	市指定	沢井延文六年の阿弥陀 三尊来迎像陽刻板碑	歴史資料	非公開	—	平成 20(2008)年 4月1日
61	市指定	紙本著色飯縄権現像	絵画	非公開	中央区高根	令和 6(2024)年 4月1日
—	市指定	小原日天社の鰐口	工芸品	非公開	—	令和 6(2024)年 4月1日
1	市登録	清水家旧主屋・長屋門	建造物	旧相模原市	中央区上溝	平成 13(2001)年 4月1日
2	市登録	清兵衛新田開墾記念碑	歴史資料	旧相模原市	中央区清新	平成 13(2001)年 4月1日
3	市登録	橋本の棒杭(大山道道標)	遺跡	旧相模原市	緑区橋本	平成 13(2001)年 4月1日
4	市登録	照手姫伝説伝承地	遺跡	旧相模原市	中央区上溝	平成 13(2001)年 4月1日
5	市登録	でいらぼっち伝説伝承地	遺跡	旧相模原市	中央区鹿沼台	平成 13(2001)年 4月1日
6	市登録	勝坂の照葉樹林	植物	旧相模原市	南区磯部	平成 13(2001)年 4月1日
7	市登録	福田家の長屋門	建造物	旧相模原市	南区下溝	平成 14(2002)年 4月1日
8	市登録	元橋本遺跡	遺跡	旧相模原市	緑区元橋本町	平成 14(2002)年 4月1日
9	市登録	上磯部の土塁	遺跡	旧相模原市	南区磯部	平成 14(2002)年 4月1日
10	市登録	新田稲荷神社の呼ばわり 山	遺跡	旧相模原市	中央区共和	平成 14(2002)年 4月1日
11	市登録	烏山領制札場跡	遺跡	旧相模原市	中央区田名	平成 14(2002)年 4月1日
12	市登録	牛久保家の長屋門	建造物	旧相模原市	緑区元橋本町	平成 15(2003)年 4月1日
13	市登録	畑地かんがい用水東西 分水工	建造物	旧相模原市	南区大野台	平成 15(2003)年 4月1日
14	市登録	畑地かんがい用水大野 支線	建造物	旧相模原市	南区大野台	平成 15(2003)年 4月1日
15	市登録	幸延寺の古銭	歴史資料	旧相模原市	南区鶴野森	平成 15(2003)年 4月1日
16	市登録	旧陸軍通信学校将校集会 所庭園(相模女子大学フ ランス庭園)	名勝地	旧相模原市	南区文京	平成 15(2003)年 4月1日
17	市登録	勝坂のホトケドジョウ	動物	旧相模原市	南区磯部	平成 15(2003)年 4月1日
18	市登録	旗本大岡義成夫妻の墓碑	歴史資料	旧相模原市	南区上鶴間本町	平成 16(2004)年 4月1日
19	市登録	相原正泉寺の徳本念仏塔	有形の民俗 文化財	旧相模原市	緑区相原	平成 16(2004)年 4月1日
20	市登録	橋本の徳本念仏塔	有形の民俗 文化財	旧相模原市	緑区橋本	平成 16(2004)年 4月1日
21	市登録	淵野辺龍像寺の徳本念仏 塔	有形の民俗 文化財	旧相模原市	中央区東淵野辺	平成 16(2004)年 4月1日
22	市登録	大島長徳寺の徳本念仏塔	有形の民俗 文化財	旧相模原市	緑区大島	平成 16(2004)年 4月1日
23	市登録	大島日々神社の徳本 念仏塔	有形の民俗 文化財	旧相模原市	緑区大島	平成 16(2004)年 4月1日

対図 番号	指定 区分	名称	種類	旧地域	所在	指定年月日
24	市登録	下九沢六地藏の徳本念仏塔	有形の民俗文化財	旧相模原市	緑区下九沢	平成16(2004)年 4月1日
25	市登録	下九沢宮下の徳本念仏塔	有形の民俗文化財	旧相模原市	緑区下九沢	平成16(2004)年 4月1日
26	市登録	田名山王坂の徳本念仏塔	有形の民俗文化財	旧相模原市	中央区田名	平成16(2004)年 4月1日
27	市登録	田名南光寺の徳本念仏塔	有形の民俗文化財	旧相模原市	中央区田名	平成16(2004)年 4月1日
28	市登録	上溝観音堂の徳本念仏塔	有形の民俗文化財	旧相模原市	中央区上溝	平成16(2004)年 4月1日
29	市登録	無量光寺の徳本念仏塔	有形の民俗文化財	旧相模原市	南区当麻	平成16(2004)年 4月1日
30	市登録	下溝古山の徳本念仏塔	有形の民俗文化財	旧相模原市	南区下溝	平成16(2004)年 4月1日
31	市登録	新磯学校木扁額	歴史資料	旧相模原市	南区磯部	平成17(2005)年 4月1日
32	市登録	上溝学校木扁額	歴史資料	旧相模原市	中央区上溝	平成17(2005)年 4月1日
33	市登録	下九沢小泉家の芭蕉句碑	歴史資料	旧相模原市	中央区上溝	平成17(2005)年 4月1日
34	市登録	下九沢八坂神社の芭蕉句碑	歴史資料	旧相模原市	緑区下九沢	平成17(2005)年 4月1日
35	市登録	上溝本町の芭蕉句碑	歴史資料	旧相模原市	中央区上溝	平成17(2005)年 4月1日
36	市登録	内藤清成陣屋跡	歴史資料	旧相模原市	南区新戸	平成17(2005)年 4月1日
37	市登録	烏山用水の石積み	遺跡	旧相模原市	中央区水郷田名	平成17(2005)年 4月1日
38	市登録	万平穴	遺跡	旧相模原市	中央区田名	平成17(2005)年 4月1日
39	市登録	新戸の掲示場跡	遺跡	旧相模原市	南区新戸	平成18(2006)年 4月1日
40	市登録	新戸の一里塚	遺跡	旧相模原市	南区新戸	平成18(2006)年 4月1日
41	市登録	大島中ノ郷のヤツボ	遺跡	旧相模原市	緑区大島	平成18(2006)年 4月1日
42	市登録	大島水場のヤツボ	遺跡	旧相模原市	緑区大島	平成18(2006)年 4月1日
43	市登録	伝津久井城主内藤氏の墓	歴史資料	旧津久井町	緑区根小屋	平成19(2007)年 4月1日
44	市登録	溝口桂巖ゆかりの地	遺跡	旧相模湖町	緑区千木良	平成19(2007)年 4月1日
45	市登録	宝泉寺の石灯籠	建造物	旧城山町	緑区川尻	平成20(2008)年 4月1日
46	市登録	普門寺の観音堂	建造物	旧城山町	緑区中沢	平成20(2008)年 4月1日
47	市登録	川尻八幡宮の春日神社本殿	建造物	旧城山町	緑区川尻	平成20(2008)年 4月1日
48	市登録	川尻八幡宮本殿	建造物	旧城山町	緑区川尻	平成20(2008)年 4月1日
49	市登録	宝泉寺の板碑	歴史資料	旧城山町	緑区川尻	平成20(2008)年 4月1日
50	市登録	力士追手風喜太郎寄進の四神	歴史資料	旧相模原市	中央区高根	平成20(2008)年 4月1日

対図 番号	指定 区分	名称	種類	旧地域	所在	指定年月日
51	市登録	千部塚伝承地	遺跡	旧津久井町	緑区青山	平成 21(2009)年 7月 27 日
52	市登録	大島上台の徳本念仏塔	有形の民俗 文化財	旧相模原市	緑区大島	平成 23(2011)年 4月 1 日
53	市登録	小倉宮原の徳本念仏塔	有形の民俗 文化財	旧城山町	緑区小倉	平成 23(2011)年 4月 1 日
54	市登録	原宿地藏堂の徳本念仏塔	有形の民俗 文化財	旧相模原市	緑区原宿	平成 23(2011)年 4月 1 日
55	市登録	久保沢観音堂の徳本念 仏塔	有形の民俗 文化財	旧城山町	緑区久保沢	平成 23(2011)年 4月 1 日
56	市登録	谷ヶ原大正寺の徳本念 仏塔	有形の民俗 文化財	旧城山町	緑区谷ヶ原	平成 23(2011)年 4月 1 日
57	市登録	小松薬師堂の徳本念仏塔	有形の民俗 文化財	旧城山町	緑区広田	平成 23(2011)年 4月 1 日
58	市登録	太井大蔵寺の徳本念仏塔	有形の民俗 文化財	旧津久井町	緑区太井	平成 23(2011)年 4月 1 日
59	市登録	三井の徳本念仏塔	有形の民俗 文化財	旧津久井町	緑区三井	平成 23(2011)年 4月 1 日
60	市登録	中野清雲庵の徳本念仏塔	有形の民俗 文化財	旧津久井町	緑区中野	平成 23(2011)年 4月 1 日
61	市登録	中野友林寺の徳本念仏塔	有形の民俗 文化財	旧津久井町	緑区中野	平成 23(2011)年 4月 1 日
62	市登録	寸沢嵐沼本の徳本念仏塔	有形の民俗 文化財	旧相模湖町	緑区寸沢嵐	平成 23(2011)年 4月 1 日
63	市登録	梅宗寺の百観音	有形の民俗 文化財	旧相模原市	緑区上九沢	平成 23(2011)年 4月 1 日
64	市登録	久保沢観音堂の百体観音	有形の民俗 文化財	旧城山町	緑区久保	平成 23(2011)年 4月 1 日
65	市登録	大島古清水上組のヤツボ	遺跡	旧相模原市	緑区大島	平成 25(2013)年 4月 1 日
66	市登録	吉野宿ふじや	建造物	旧藤野町	緑区吉野	平成 26(2014)年 4月 1 日
67	市登録	小倉橋	建造物	旧城山町	緑区小倉から川 尻間	平成 27(2015)年 4月 1 日
68	市登録	旧陸軍電信第一連隊 電信神社碑及び奠営 訓辞碑	歴史資料	旧相模湖町	緑区与瀬 南区東大沼	平成 27(2015)年 4月 1 日
69	市登録	城山御林の「江川ヒノキ」	植物	旧津久井町	緑区太井	平成 27(2015)年 4月 1 日
70	市登録	田名八幡宮の獅子舞	無形の民俗 文化財	旧相模原市	—	平成 13(2001)年 4月 1 日
—	市登録	上溝のぼうち唄	無形の民俗 文化財	旧相模原市	—	平成 13(2001)年 4月 1 日
—	市登録	大沼の土窯つき唄	無形の民俗 文化財	旧相模原市	—	平成 13(2001)年 4月 1 日
—	市登録	藤野の村歌舞伎	無形の民俗 文化財	旧藤野町	—	平成 21(2009)年 7月 27 日
—	市登録	上溝久保ヶ谷戸根岸家 墓地の徳本念仏塔	有形の民俗 文化財	非公開	—	平成 16(2004)年 4月 1 日

3 調査報告書等文献

表資-2 調査報告書等文献一覧

種別	発行者	発行年	書名	副書名
自治体史	相模原市	1964	相模原市史	
自治体史	相模原市	1967	相模原市史	
自治体史	相模原市	1969	相模原市史	
自治体史	相模原市	1971	相模原市史	
自治体史	相模原市	1965	相模原市史	中世・近世資料集
自治体史	相模原市	1968	相模原市史	近代資料集
自治体史	相模原市	1972	相模原市史	別編
自治体史	相模原市	2009	相模原市史	自然編
自治体史	相模原市	2010	相模原市史	民俗編
自治体史	相模原市	2012	相模原市史	考古編
自治体史	相模原市	2015	相模原市史	文化遺産編
自治体史	相模原市	2017	相模原市史	近代資料編
自治体史	相模原市	2008	相模原市史	現代資料編
自治体史	相模原市	2011	相模原市史	現代通史編
自治体史	相模原市	2014	相模原市史	現代テーマ編 ～軍都・基地そして都市化～
自治体史	相模原市	2004	相模原市史	現代図録編
自治体史	相模原市	2018	相模原市史	別編
自治体市	相模原市教育委員会	1988	相模原市教育市 第四巻 現代通史編	
自治体史	城山町	1992	城山町史	資料編 考古・古代・中世
自治体史	城山町	1990	城山町史	資料編 近世
自治体史	城山町	1993	城山町史	資料編 近現代
自治体史	城山町	1988	城山町史	資料編 民俗
自治体史	城山町	1995	城山町史	通史編 原始・古代・中世
自治体史	城山町	1997	城山町史	通史編 近世
自治体史	城山町	1997	城山町史	通史編 近現代
自治体史	相模原市	2007	津久井町史	資料編 考古・古代・中世
自治体史	津久井町	2004	津久井町史	資料編 近世 1
自治体史	相模原市	2011	津久井町史	資料編 近世 2
自治体史	相模原市	2009	津久井町史	資料編 近代・現代
自治体史	相模原市	2016	津久井町史	通史編 原始・古代・中世
自治体史	相模原市	2015	津久井町史	通史編 近世・近代・現代
自治体史	相模原市	2013	津久井町史	自然編
自治体史	相模原市	2018	津久井町史	文化遺産編
自治体史	相模湖町	2001	相模湖町史	歴史編
自治体史	相模原市	2007	相模湖町史	民俗編

種別	発行者	発行年	書名	副書名
自治体史	相模原市	2008	相模湖町史	自然編
自治体史	藤野町	1994	藤野町史	資料編 上 原始・古代・中世・近世・寺社
自治体史	藤野町	1994	藤野町史	資料編 下 近現代・民俗
自治体史	藤野町	1995	藤野町史	通史編
自治体史	津久井郡勢誌編纂委員会	1953	津久井郡勢誌	
自治体史	津久井郡勢誌復刻・増補版編纂委員会	1978	津久井郡勢誌復刻・増補版	
自治体史	津久井町教育委員会	1987	津久井町郷土誌	
自治体史	相模原市教育委員会	1982	相模原市教育史	近代資料編
自治体史	相模原市教育委員会	1990	相模原市教育史	別編
文化財紹介	相模原市教育委員会	1966	さがみはらの文化財	田名の的祭
文化財紹介	相模原市教育委員会	1967	さがみはらの文化財	番田の神代神楽
文化財紹介	相模原市教育委員会	1968	さがみはらの文化財	当麻山無量光寺
文化財紹介	相模原市教育委員会	1969	さがみはらの文化財	獅子舞
文化財紹介	相模原市教育委員会	1970	さがみはらの文化財	相模原の考古遺跡
文化財紹介	相模原市教育委員会	1971	さがみはらの文化財	相模原の板碑
文化財紹介	相模原市教育委員会	1972	さがみはらの文化財	相模原の道祖神
文化財紹介	相模原市教育委員会	1972	さがみはらの文化財	新磯の大風
文化財紹介	相模原市教育委員会	1974	さがみはらの文化財	彫刻
文化財紹介	相模原市教育委員会	1975	さがみはらの文化財	相模原の指定文化財
文化財紹介	相模原市教育委員会	1994	相模原の文化財	相模原の指定文化財
文化財紹介	津久井郡広域行政組合	1983	津久井郡文化財	石像編
文化財紹介	津久井郡広域行政組合	1984	津久井郡文化財	史跡埋蔵編
文化財紹介	津久井郡広域行政組合	1986	津久井郡文化財	寺院編
文化財紹介	津久井郡広域行政組合	1987	津久井郡文化財	神社編
文化財紹介	津久井郡広域行政組合	1988	津久井郡文化財	養蚕と炭焼
文化財紹介	津久井郡広域行政組合	1989	津久井郡文化財	樹木と景勝編
文化財紹介	津久井郡広域行政組合	1993	津久井郡文化財	民俗編
調査報告	神奈川県教育委員会	1976	神奈川県内の潜在自然植生	
調査報告	神奈川県教育委員会	1993	神奈川県近世社寺建築調査報告書	
調査報告	神奈川県教育委員会	2006	神奈川県の民俗芸能	神奈川県民俗芸能緊急調査報告書
調査報告	神奈川県教育委員会	2009	神奈川県の祭り・行事	神奈川県祭り・行事調査報告書
調査報告	神奈川県教育委員会	2012	神奈川県の近代化遺産	
調査報告	相模原市教育委員会	1976	さがみはらの文化財	方言・伝承調査報告書
調査報告	相模原市教育委員会	1984	地名調査報告書	
調査報告	相模原市教育委員会	1984	相模原市文化財現況調査報告書	
調査報告	相模原市教育委員会	1984	相模原の動物生息状況調査報告書	蝶類について

種別	発行者	発行年	書名	副書名
調査報告	相模原市教育委員会	1984	相模原市植物調査報告書	
調査報告	相模原市教育委員会	1984	相模原の地形・地質調査報告書	
調査報告	相模原市教育委員会	1985	相模原の地形・地質調査報告書	第2報
調査報告	相模原市教育委員会	1986	相模原の地形・地質調査報告書	第3報
調査報告	相模原市教育委員会	1986	相模原の民家	
調査報告	相模原市教育委員会	1986	相模原の畑作調査報告書	
調査報告	相模原市教育委員会	1987	相模原の城館址	
調査報告	相模原市教育委員会	1987	相模原の養蚕業と上溝市場	
調査報告	相模原市教育委員会	1987	勝坂式土器分布調査概要	
調査報告	相模原市教育委員会	1987	相模原市村落景観調査報告	田名
調査報告	相模原市教育委員会	1987	昭和60年度植物調査報告書	
調査報告	相模原市教育委員会	1988	相模原市村落景観調査報告	当麻
調査報告	相模原市教育委員会	1988	相模原の製糸業	
調査報告	相模原市教育委員会	1988	相模原市の都市化	資料集
調査報告	相模原市教育委員会	1988	相模原の動物	鳥類および昆虫類目録
調査報告	相模原市教育委員会	1988	相模原市の植生	
調査報告	相模原市教育委員会	1988	相模原市植物目録(Ⅰ)	
調査報告	相模原市教育委員会	1989	中世の石造物	
調査報告	相模原市教育委員会	1989	相模川の砂利採取	
調査報告	相模原市教育委員会	1989	川漁調査報告書	
調査報告	相模原市教育委員会	1989	神楽と地芝居	
調査報告	相模原市教育委員会	1992	相模原軍都計画と地域変化	
調査報告	相模原市教育委員会	1999	神奈川県指定重要文化財 旧青柳寺庫裡復原修理工事報告書	
調査報告	相模原市教育委員会	2001	幕末の和洋折衷三階建て住宅－中村家住宅－	相模原市文化財調査報告書
調査報告	相模原市教育委員会	2015	国登録有形文化財 中村家住宅主屋旧三階部材確認調査報告書	相模原市文化財調査報告書
調査報告	相模原市教育委員会	2003	神奈川県指定重要文化財 旧青柳寺庫裡茅葺屋根等修繕報告書	
調査報告	相模原市教育委員会	2009	国指定史跡 田名向原遺跡保存整備報告書	

種別	発行者	発行年	書名	副書名
調査報告	相模原市立博物館	1997	上九沢・笹野家とその生活用具	博物館資料調査報告書
調査報告	相模原市立博物館	1999	大島地区の自然と文化	博物館資料調査報告書
調査報告	相模原市立博物館	1998	順席（慶応三年）	資料集
調査報告	相模原市立博物館	2000	地図資料目録Ⅱ 一般図・主題図・地形図	相模原市立博物館資料目録
調査報告	相模原市立博物館	2001	桐生亮コレクション標本目録	相模原市立博物館資料目録
調査報告	相模原市立博物館	2003	相模原市植物誌Ⅰー標本目録ー	相模原市立博物館資料目録
調査報告	相模原市立博物館	2005	博物館所蔵古文書目録	相模原市立博物館資料目録
調査報告	相模原市立博物館	2012	齊藤武一氏旧蔵資料目録	相模原市立博物館資料目録
調査報告	相模原市立博物館	2002	大島・上矢部・田名・上溝・当麻地区の民俗	相模原市民俗調査報告書
調査報告	相模原市	2007	旧石器時代遺跡資料調査報告書	相模原市史調査報告書
調査報告	相模原市	2009	動植物調査目録	相模原市史調査報告書
調査報告	相模原市	2009	相模原周辺の関東ローム層中の植物珪酸体からみた過去8万年間の気候植生変化史	相模原市史調査報告書
調査報告	相模原市	2009	相模原地域の第四紀地史研究のための指標手フラ（火山灰）	相模原市史調査報告書
調査報告	相模原市	2011	当麻山無量光寺 歴代上人墓所石造塔婆群調査報告書	相模原市史調査報告書
調査報告	相模原市	2009	縄文時代遺跡資料調査報告書	相模原市史調査報告書
調査報告	相模原市	2010	勝坂有鹿谷祭祀遺跡資料調査報告書	相模原市史調査報告書
調査報告	町田市立博物館・相模原市立博物館	2006	境川流域民俗調査報告書	
調査報告	相模原市	2009	旧相模原地域 石造物・景観調査報告書（20年度）	
調査報告	相模原市	2010	旧相模原地域 石造物・景観調査報告書（21年度）	
調査報告	文化庁	2019	近現代建造物緊急重点調査（建築）実施報告書（神奈川県編）	
調査報告	文化庁	2020	関東の大風揚げ習俗Ⅱ	無形の民俗文化財 記録
調査報告	城山町	1985	城山町史資料所在目録	公文書

種別	発行者	発行年	書名	副書名
調査報告	城山町	1986	城山町史資料所在目録	近現代文書・近世文書補遺
調査報告	城山町	1987	城山町史新聞記事目録	
調査報告	城山町教育委員会	1993	城山町講中調査報告書	
調査報告	城山町教育委員会	1996	城山町小祠報告書	
調査報告	城山町教育委員会	1989	城山町民具所在目録	
調査報告	城山町教育委員会	2001	城山町の地名（改訂版）	
調査報告	相模原市	2010	公文書 1	津久井町史資料目録
調査報告	相模原市	2012	公文書 2	津久井町史資料目録
調査報告	相模原市	2010	事務報告 1	津久井町史資料叢書
調査報告	相模原市	2010	事務報告 2	津久井町史資料叢書
調査報告	相模原市	2004	津久井町の昆虫Ⅰ	津久井町史調査報告書
調査報告	相模原市	2008	津久井町の昆虫Ⅱ	津久井町史調査報告書
調査報告	相模原市	2012	津久井町の昆虫Ⅲ	津久井町史調査報告書
調査報告	相模原市	2012	津久井町の植物	津久井町史調査報告書
調査報告	相模原市	2013	津久井町の動物	津久井町史調査報告書
調査報告	相模原市	2013	津久井町の気象	津久井町史調査報告書
調査報告	津久井町教育委員会	1989	つくい町の古道	
調査報告	津久井町教育委員会	1991	つくい町の屋号	
調査報告	津久井町教育委員会	1994	つくい町の地名	
調査報告	津久井町教育委員会	1997	つくい町 関東大震災体験記録集	
調査報告	津久井町教育委員会	2000	津久井町の歴史今昔	
調査報告	津久井町教育委員会	2001	つくい町戦争体験記	
調査報告	津久井町教育委員会	2004	つくい町の水車	
調査報告	相模湖町教育委員会	1968・1969	郷土さがみこ（1983 再版）	千木良地区 内郷・小原・与瀬地区
調査報告	相模湖町教育委員会	1970	郷土さがみこ	寺院号
調査報告	相模湖町教育委員会	1972	郷土さがみこ	社寺宝物集
調査報告	相模湖町教育委員会	1974	郷土さがみこ	（神社編）
調査報告	相模湖町教育委員会	1984	郷土さがみこ	廿三夜講、塔調査編
調査報告	相模湖町教育委員会	1986	郷土さがみこ	名木調査編
調査報告	相模湖町教育委員会	1986	郷土さがみこ	史跡編
調査報告	相模湖町教育委員会	1993	郷土さがみこ	屋号調査編
調査報告	相模湖町教育委員会	1994	相模湖町の仏像	相模湖町内仏像悉皆調査報告書
調査報告	相模湖町教育委員会	1995	郷土さがみこ	古道編
調査報告	相模湖町教育委員会	1996	郷土さがみこ	地名編
調査報告	藤野町教育委員会	1973	ふじ乃町の野立石像群	
調査報告	藤野町教育委員会	1974	藤野町の神社と寺院	
調査報告	藤野町教育委員会	1974(1981)	渡邊土平治騒動記とその資料（再刊）	
調査報告	藤野町教育委員会	1975	ふじ乃町の野立石像群・神社と寺院追録	

種別	発行者	発行年	書名	副書名
調査報告	藤野町教育委員会	1976	ふじ乃町の民俗文化財 第1集	葛原・和田・奥牧野調査
調査報告	藤野町教育委員会	1977	ふじ乃町の民俗文化財 第2集	甲州街道とその周辺
調査報告	藤野町教育委員会	1977	藤野の石仏	
調査報告	藤野町教育委員会	1978	ふじ乃町の埋蔵文化財	
調査報告	藤野町教育委員会	1979	ふじ乃町の地名	附 屋号
調査報告	藤野町教育委員会	1980	ふじ乃町の古民家	
調査報告	藤野町教育委員会	1983	ふじ乃町の樹木	附 名勝と動植物
調査報告	藤野町教育委員会	1984	ふじ乃町の職人と諸道具	
調査報告	藤野町教育委員会	1985	ふじ乃町の年中行事	
調査報告	藤野町教育委員会	1986	ふじ乃町の古道	
調査報告	藤野町教育委員会	1987	ふじ乃町の芸能	
調査報告	藤野町教育委員会	1988	ふじ乃町の旧寺院	
調査報告	藤野町教育委員会	1989	ふじのの蝶	
調査報告	藤野町教育委員会	1991	ふじ乃町の馬	
調査報告	藤野町教育委員会	1991	藤野町の仏像	藤野町仏像悉皆調査報告書
調査報告	藤野町教育委員会	2006	ふじ乃町の石文化	
調査報告	藤野の歴史的建造物めぐり協議会	2015	藤野の歴史的建造物めぐり	
記録映画	相模原市教育委員会	1984	相模原の養蚕	
記録映画	相模原市教育委員会	1985	相模原の神代神楽	
記録映画	相模原市教育委員会	1986	相模原の機織	
記録映画	相模原市教育委員会	1987	相模原の炭焼き	
記録映画	炭焼窯制作実行委員会	1987	記念誌 大沼の炭焼き	
記録映画	相模原市教育委員会	1988	相模原の畑作	
記録映画	相模原市教育委員会	1989	相模原の祭礼行事	
近代化遺産	神奈川県	1916	相模原開田調査書	
近代化遺産	神奈川県	1935	神奈川県高座郡相模原 土地利用計画書	
近代化遺産	神奈川県	1937	神奈川県高座郡相模原 開田計画説明書	
近代化遺産	神奈川県	1939	相模原軍部建設連絡委 員会書類	
近代化遺産	神奈川県	1939	相模原都市建設事業参 考資料	
近代化遺産	神奈川県	1941	相模原都市建設区画整 理事業概要説明書	
近代化遺産	神奈川県	1950	相模原都市建設区画整 理事業経過報告	
近代化遺産	神奈川県	1952	相模川河水統制事業史	
近代化遺産	神奈川県	1953	農業実態報告第一編 相模原畑地灌漑地域に おける調査	高座郡相模原町古山

種別	発行者	発行年	書名	副書名
近代化遺産	神奈川県	1961	神奈川県における首都圏整備の概況	
近代化遺産	神奈川県	1964	神奈川県における首都圏整備の概要	
近代化遺産	神奈川県	1965	神奈川県相模原開発畑地かんがい技術史	
近代化遺産	神奈川県	1966	相模川の砂利	
近代化遺産	神奈川県開拓十年刊行委員会	1955	神奈川県開拓十年	
近代化遺産	神奈川県砂利販売共同組合	1989	神奈川県 of 砂利	
近代化遺産	神奈川県新聞社	1958	相模川	
近代化遺産	相模原商工会議所	1976	相模原商工発展史	
近代化遺産	相模原市立星が丘公民館	1990	地域史	

用語解説

ウェルビーイング（well-being）：well（満足な、健康な）＋being（存在（であること））

人々が、身体的・精神的・社会的に良い状態、充実・充足した状態にあることをいい、短期的な幸福のみならず、生きがいや人生の意義などの将来にわたる持続的な幸福を含む概念です。多様な個人がそれぞれの幸せや生きがいを感じるとともに、個人を取り巻く場や地域、社会が幸せや豊かさを感じられる良い状態にあることも含む包括的な概念です。

シビックプライド

まちに対する誇り、愛着及び共感を持ち、まちのために自ら関わっていかこうとする気持ちのことをいいます。人口減少や少子高齢化社会を迎えるにあたり、シビックプライドを醸成することは、定住人口の確保のほか、市民のまちづくりへの参画意識が高まり、協働によるまちづくりの推進や地域コミュニティの活性化につながります。

ナラティブ

「物語」「語り」を意味する言葉ですが、同じ「物語」を示す「ストーリー」が時系列に沿った出来事の流れに対し、「自分の経験した出来事や物事を、自分の視点で語る」という主観的な語り方に着目したものです。

パブリックコメント

行政機関が政策の策定にあたり、広く一般から意見を募集する制度です。その意見を考慮することにより、行政運営の公正さの確保と透明性の向上を図り、市民の権利利益の保護に役立てることを目的としています。

相模原市文化財保存活用地域計画

令和 7 年（2025）11 月 作成

令和 7 年（2025）12 月 認定

相模原市教育委員会