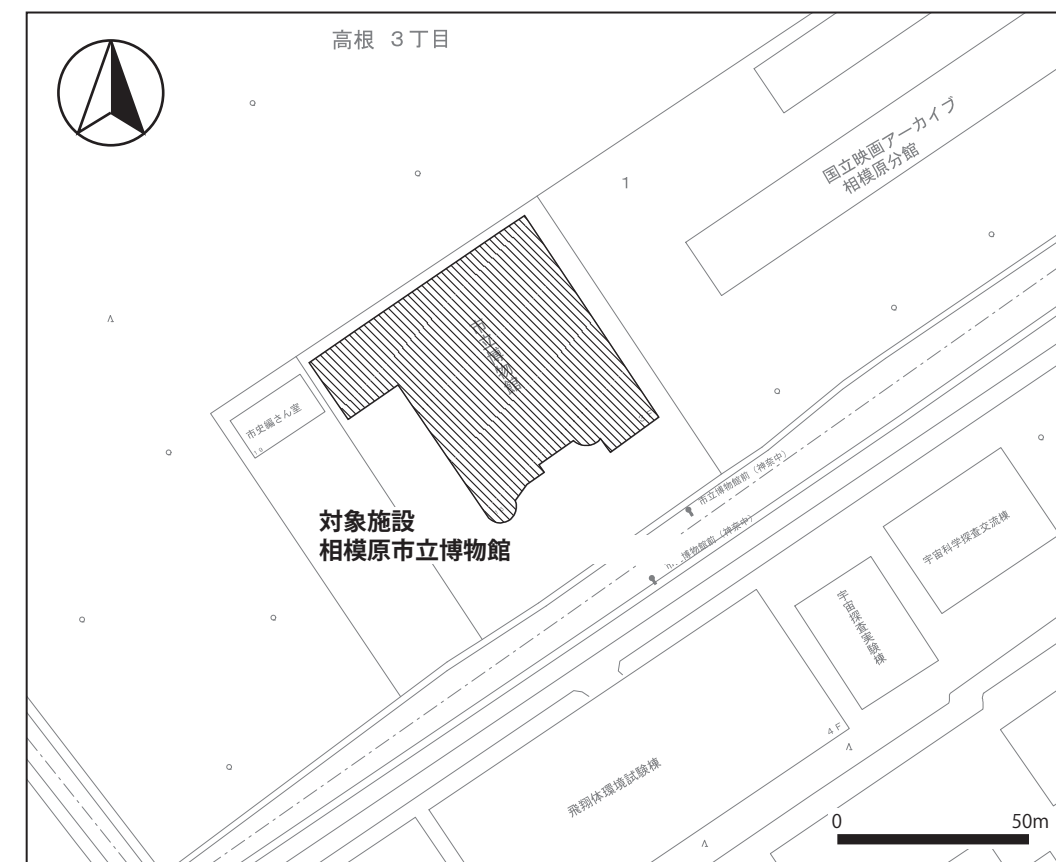
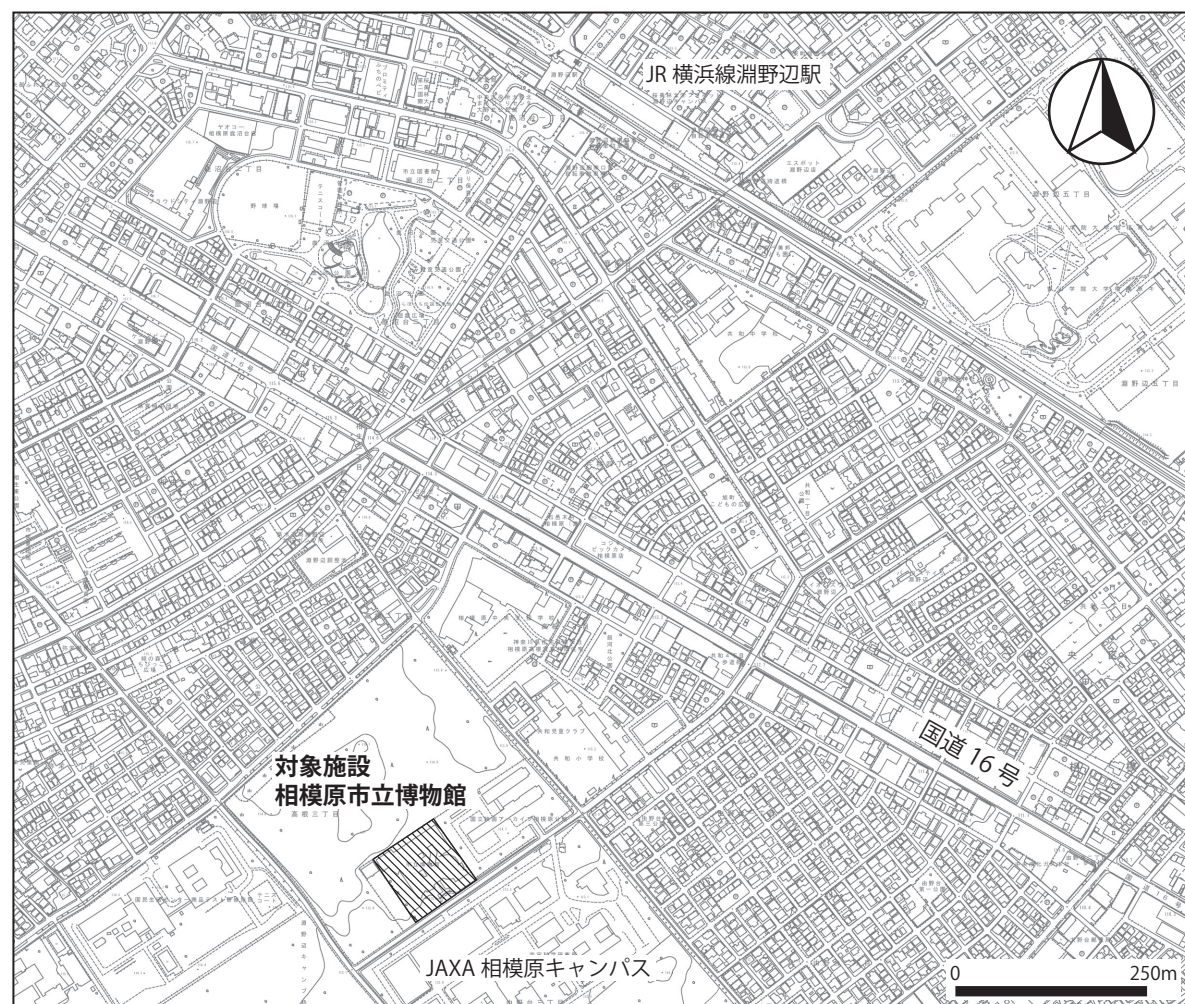
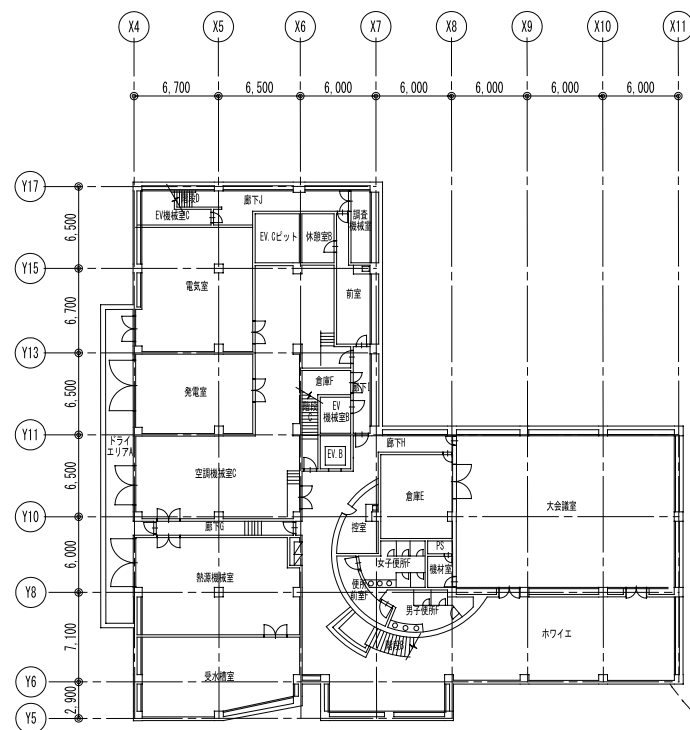


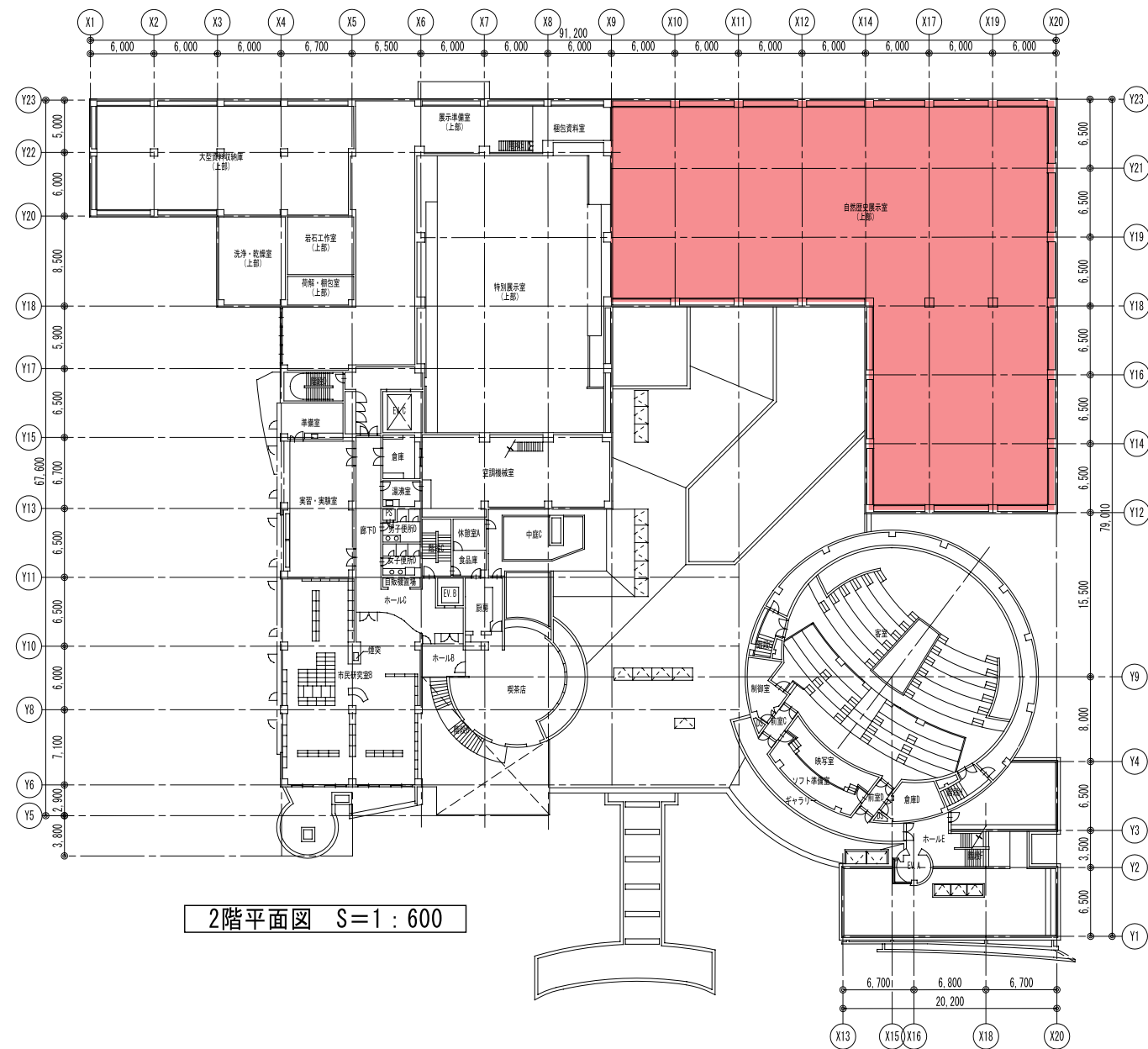
相模原市立博物館常設展示室リニューアル展示基本設計業務委託仕様書 別紙 関係図面



図面名称	図番号
施設案内図	1

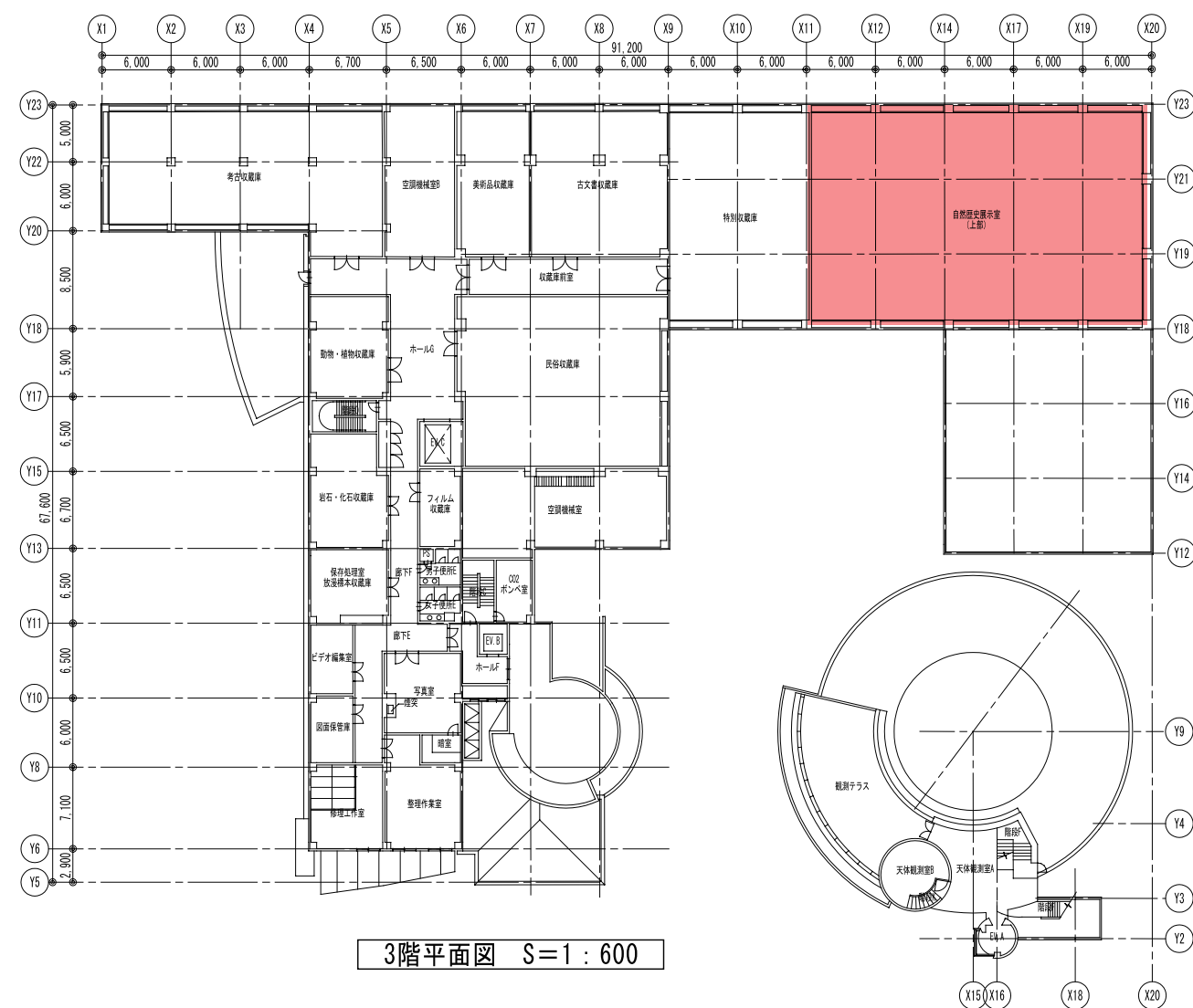


地下1階平面図 S=1:600

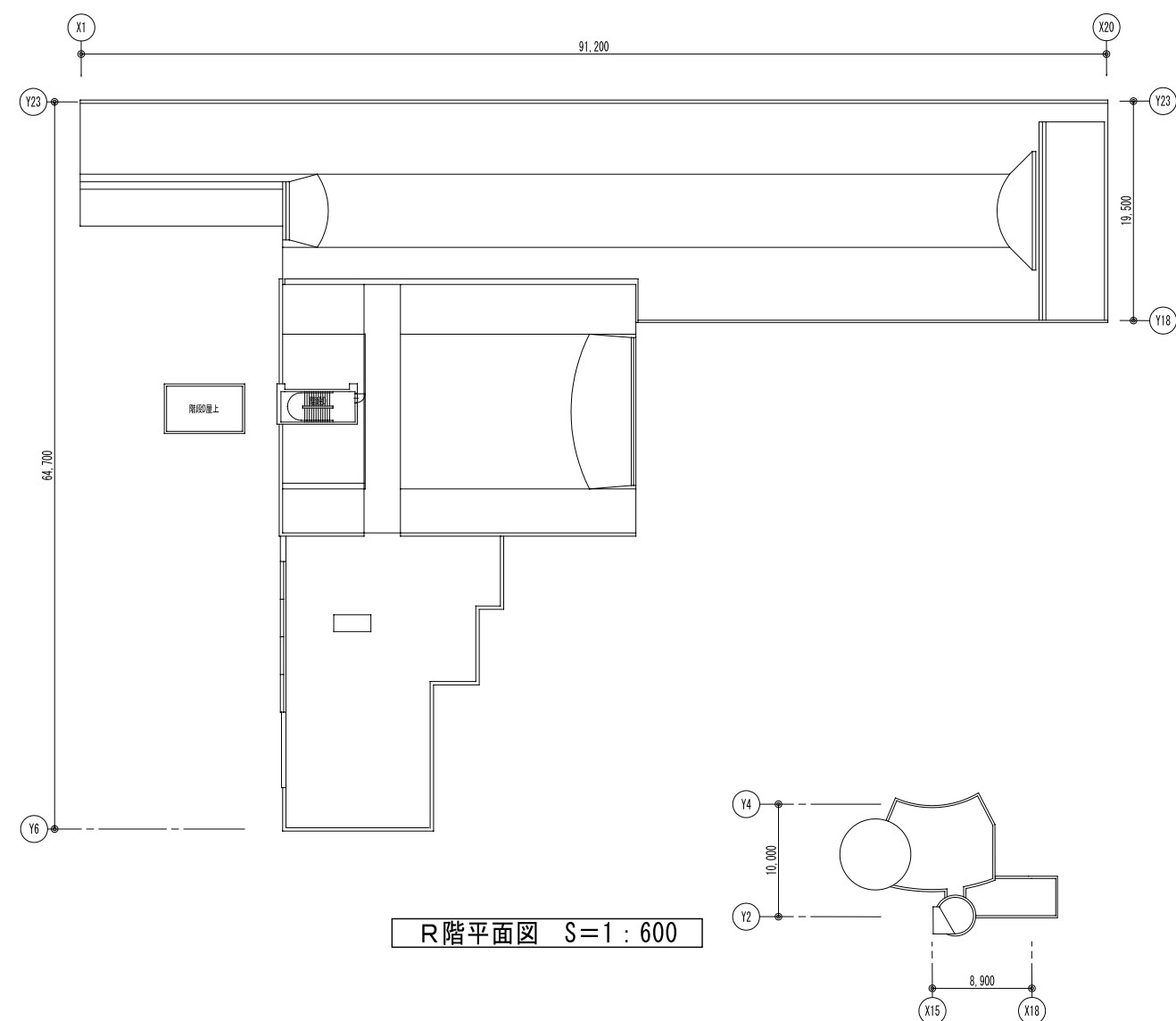


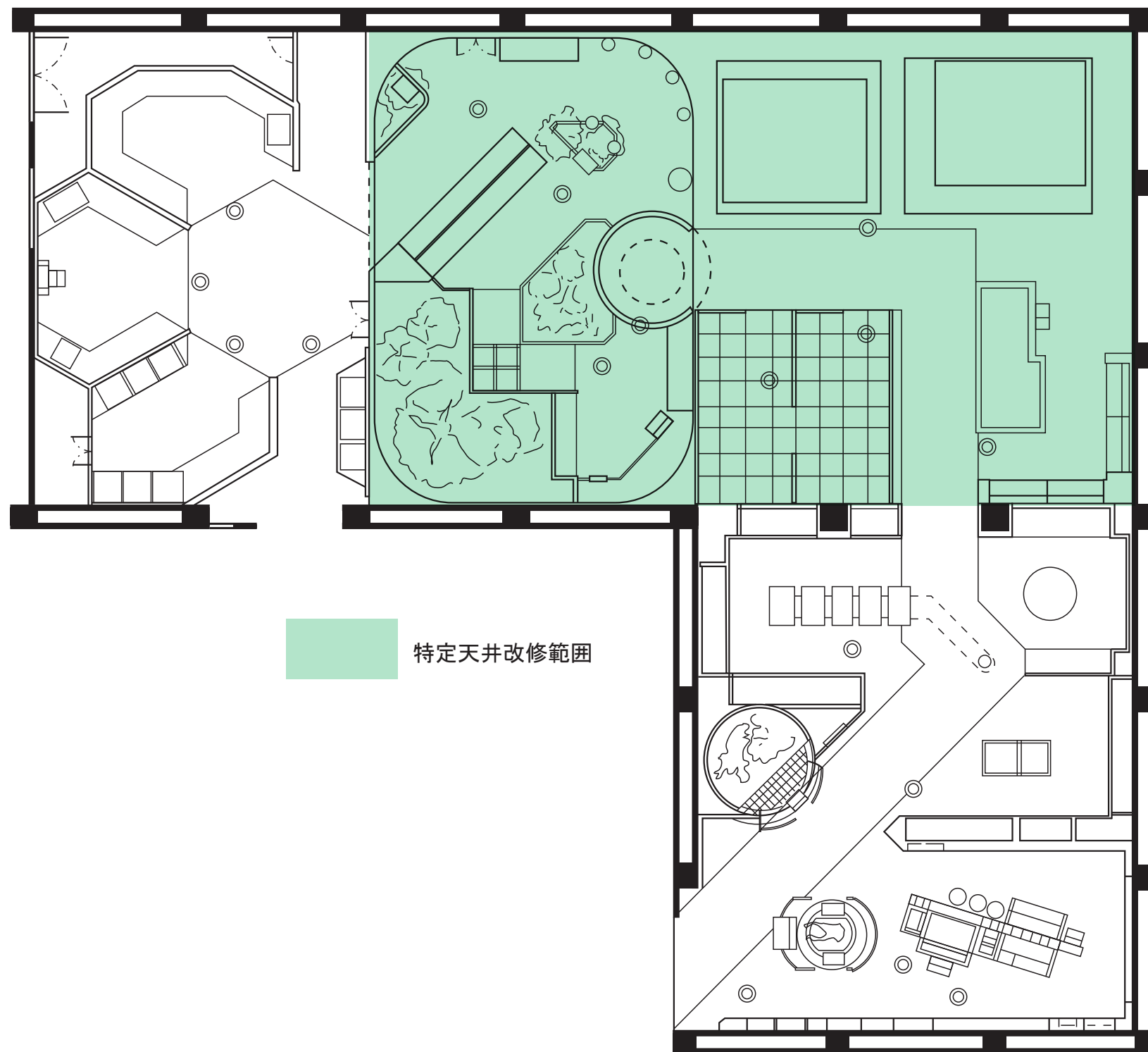
2階平面図 S=1:600

自然・歴史展示室 (上部)

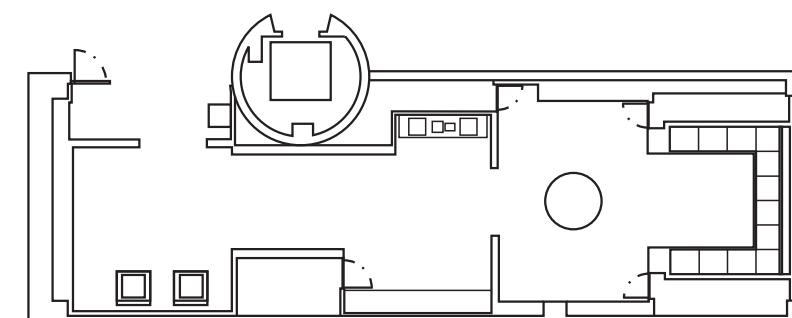


自然・歴史展示室（上部）





自然・歴史展示室平面図 S=1:200



天文展示室平面図 S=1:200

図面名称	図番号
自然・歴史展示室、天文展示室平面図	5