

相模原都市計画公園の変更（相模原市決定）

都市計画公園中 5・5・3 号城山中央公園を 7・5・1 号城山春林公園に名称を改め、次のように変更する。

種 別	名 称		位 置	面 積	備 考
	番 号	公園名			
特殊公園	7・5・1	城山春林公園	相模原市緑区久保沢二丁目、川尻字小松及び字小野、若葉台一丁目並びに若葉台七丁目	約10.3ha	散策路 樹林地 ベンチ 等

「区域は計画図表示のとおり」

理由 別添理由書のとおり

理由書

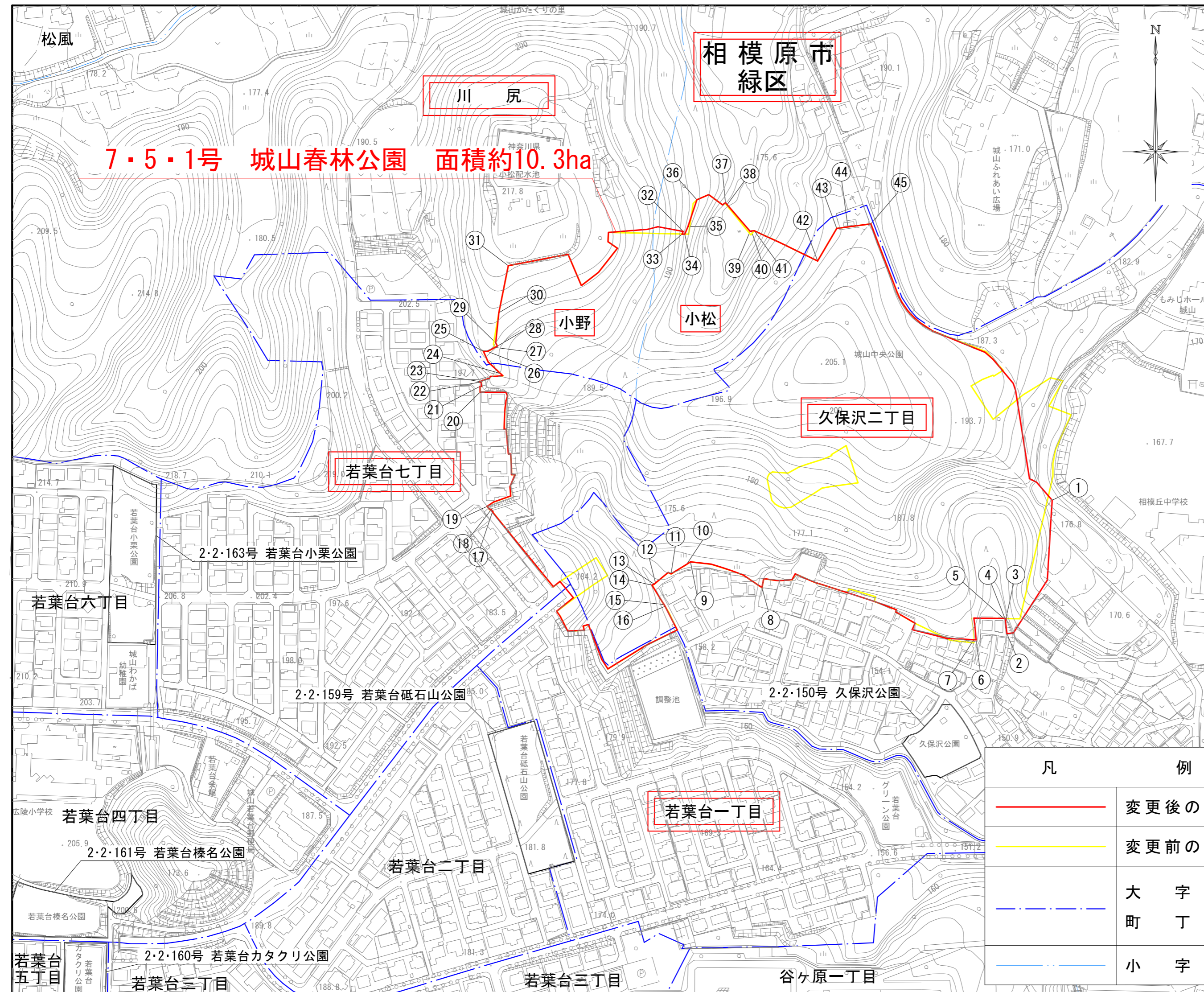
本市では、都市計画決定後、長期未着手・未整備となっている都市計画公園・緑地について、その必要性を改めて検証し、将来にわたり持続可能な都市計画を目指すため、平成30年5月30日に「都市計画公園・緑地見直しの方針」を策定しました。

この方針に基づき、5・5・3号城山中央公園は、現況の土地利用を生かした公園種別や区域の変更について具体的な検討を行うこととし、令和5年に策定した「城山中央公園樹林地保存活用方針」により、当該公園計画の評価を行った結果、公園種別を現況に即した「特殊公園（風致公園）」に変更するものです。

併せて、道路計画の廃止及び公園区域境界の明確化に伴う区域の変更、並びに地域性（旧字名）を表す名称に名称変更するものです。

新 旧 対 照 表

新旧	種 別	名 称		位 置	面 積	備 考
		番 号	公園名			
新	<u>特殊公園</u>	<u>7・5・1</u>	<u>城山春林公園</u>	相模原市緑区久保沢二丁目、川尻字小松及び字小野、若葉台一丁目並びに若葉台七丁目	約10.3ha	散策路 樹林地 ベンチ 等
旧	<u>総合公園</u>	<u>5・5・3</u>	<u>城山中央公園</u>	相模原市緑区久保沢二丁目、川尻字小松、字小野、若葉台一丁目及び若葉台七丁目	約10.1ha	芝生広場 散策路 駐車場 樹林地 池 等



7・5・1号 城山春林公園 面積約10.3ha

凡	例	備考
番号間	境界	
(1)~(2)	地番界	別添公園写しのとおり
(2)~(3)	水路界	端部
(3)~(4)	現地杭界	
(4)~(5)	水路界	端部
(5)~(6)	地番界	別添公園写しのとおり
(6)~(7)	現地杭界	
(7)~(8)	地番界	別添公園写しのとおり
(8)~(9)	道路界	端部
(9)~(10)	現地杭界	
(10)~(11)	現地杭界	
(11)~(12)	地番界	別添公園写しのとおり
(12)~(13)	現地杭界	
(13)~(14)	現地杭界	
(14)~(15)	現地杭界	
(15)~(16)	現地杭界	
(16)~(17)	道路界	端部
(17)~(18)	地番界	別添公園写しのとおり
(18)~(19)	道路界	端部
(19)~(20)	地番界	別添公園写しのとおり
(20)~(21)	道路界	端部
(21)~(22)	地番界	別添公園写しのとおり
(22)~(23)	道路界	端部
(23)~(24)	道路界	端部
(24)~(25)	地番界	別添公園写しのとおり
(25)~(26)	現地杭界	
(26)~(27)	現地杭界	
(27)~(28)	現地杭界	
(28)~(29)	現地杭界	
(29)~(30)	現地杭界	
(30)~(31)	現地杭界	
(31)~(32)	地番界	別添公園写しのとおり
(32)~(33)	現地杭界	
(33)~(34)	現地杭界	
(34)~(35)	現地杭界	
(35)~(36)	現地杭界	
(36)~(37)	地番界	別添公園写しのとおり
(37)~(38)	現地杭界	
(38)~(39)	地番界	別添公園写しのとおり
(39)~(40)	現地杭界	
(40)~(41)	現地杭界	
(41)~(42)	地番界	別添公園写しのとおり
(42)~(43)	現地杭界	
(43)~(44)	現地杭界	
(44)~(45)	現地杭界	
(45)~(1)	道路界	端部

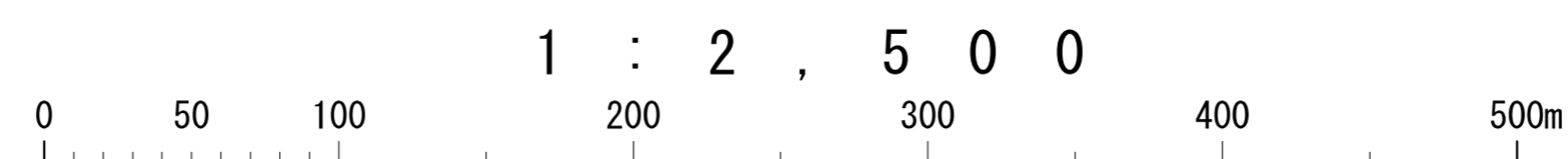
凡	例
— (Red line) —	変更後の区域
— (Yellow line) —	変更前の区域
- - - (Blue dashed line)	大字界
- - - (Blue dashed line)	町丁界
- - - (Blue dashed line)	小字界

市町名	相模原市
事項	相模原市計画公園の変更
件名	5・5・3号 城山中央公園
図面の名称	計 画 図
縮尺	1 / 2,500
番号	1 の 1
作成年月日	令和 年 月 日

平成13年測図
平成19年修正
平成21年修正
平成25年修正
平成30年修正
令和5年修正

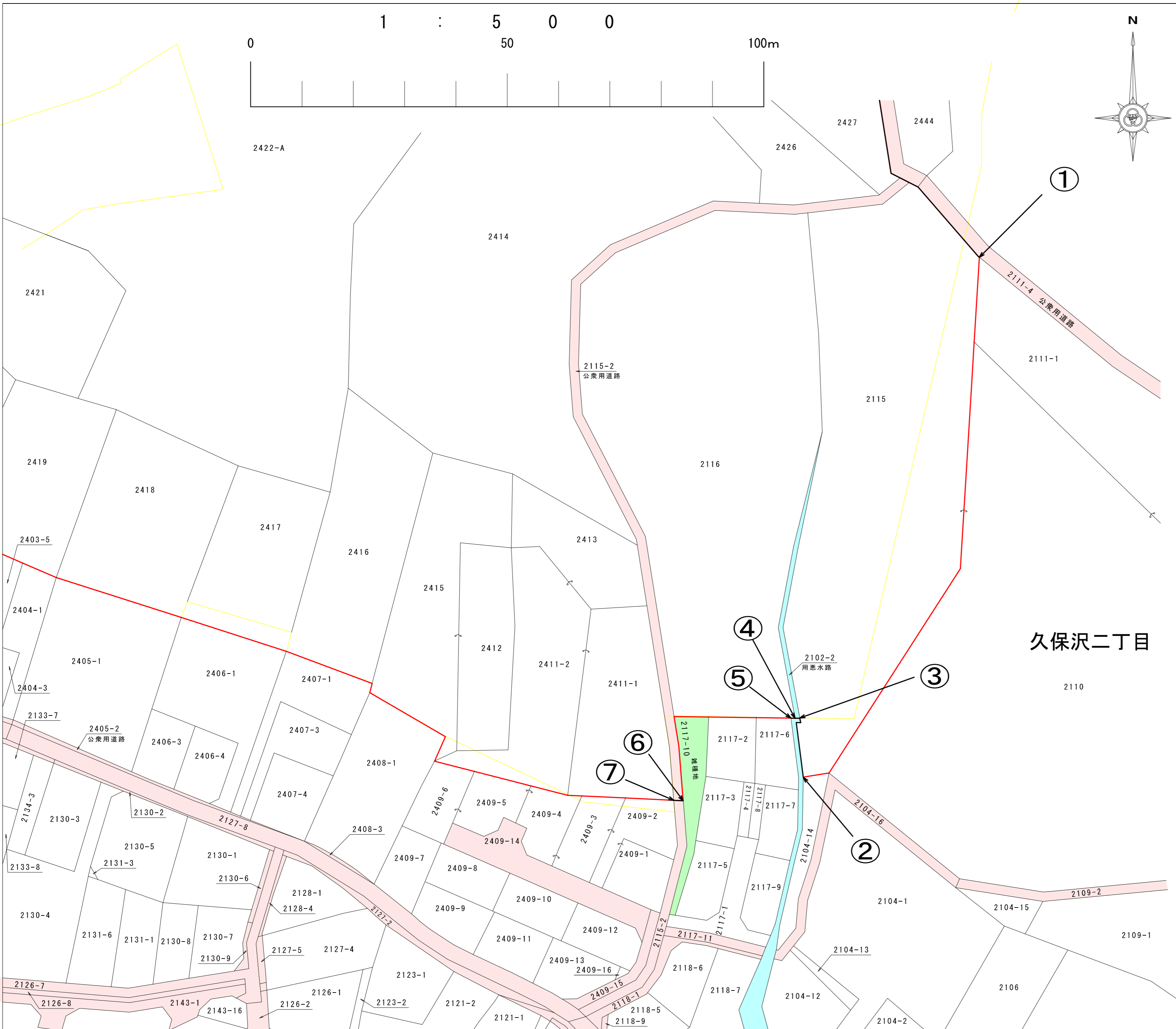
撮影
現調
編集

令和5年1月
令和5年8月
令和6年3月



この測量成果は、国土地理院長の承認を得て同院所管の測量成果を使用して得たものである (承認番号) 令05 企指公第23号

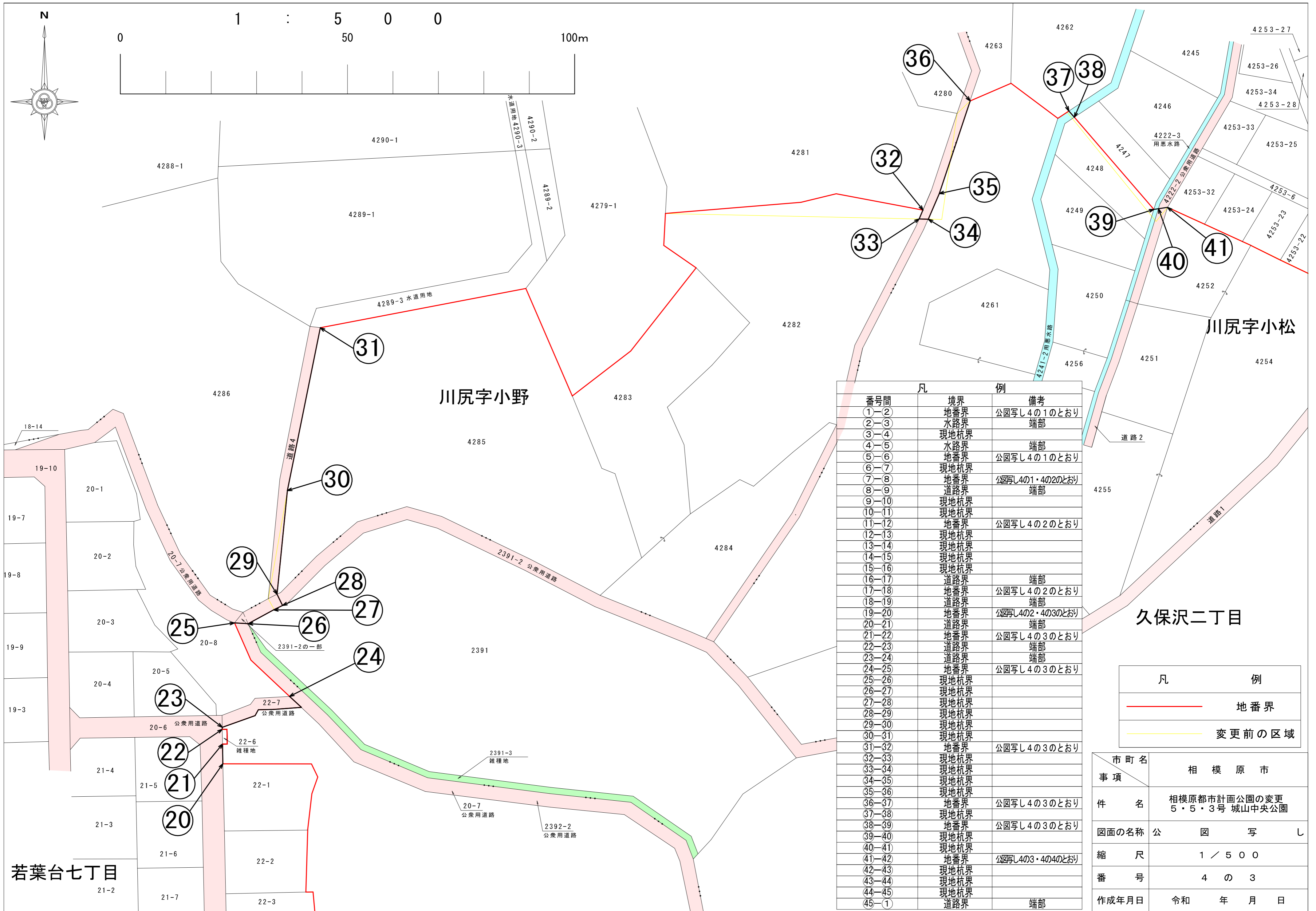
著作権所有兼発行者 相模原市
許可なく複製を禁ずる



番号間	境界	備考
①-②	地番界	公図写し4の1のとおり
②-③	水路界	端部
③-④	現地杭界	
④-⑤	水路界	端部
⑤-⑥	地番界	公図写し4の1のとおり
⑥-⑦	現地杭界	
⑦-⑧	地番界	公図写し4の1・40の2のとおり
⑧-⑨	道路界	端部
⑨-⑩	現地杭界	
⑩-⑪	現地杭界	
⑪-⑫	地番界	公図写し4の2のとおり
⑫-⑬	現地杭界	
⑬-⑭	現地杭界	
⑭-⑮	現地杭界	
⑮-⑯	現地杭界	
⑯-⑰	道路界	端部
⑰-⑱	地番界	公図写し4の2のとおり
⑱-⑲	道路界	端部
⑲-⑳	地番界	公図写し4の2・40の3のとおり
⑳-㉑	道路界	端部
㉑-㉒	地番界	公図写し4の3のとおり
㉒-㉓	道路界	端部
㉓-㉔	道路界	端部
㉔-㉕	地番界	公図写し4の3のとおり
㉕-㉖	現地杭界	
㉖-㉗	現地杭界	
㉗-㉘	現地杭界	
㉘-㉙	現地杭界	
㉙-㉚	現地杭界	
㉚-㉛	現地杭界	
㉛-㉜	地番界	公図写し4の3のとおり
㉜-㉝	現地杭界	
㉝-㉞	現地杭界	
㉞-㉟	現地杭界	
㉟-㊱	現地杭界	
㊱-㊲	地番界	公図写し4の3のとおり
㊲-㊳	現地杭界	
㊳-㊴	現地杭界	
㊴-㊵	現地杭界	
㊵-㊶	現地杭界	
㊶-㊷	地番界	公図写し4の3のとおり
㊷-㊸	現地杭界	
㊸-㊹	地番界	公図写し4の3のとおり
㊹-㊺	現地杭界	
㊺-㊻	地番界	公図写し4の3・40の4のとおり
㊻-㊼	現地杭界	
㊼-㊽	現地杭界	
㊽-㊾	道路界	端部

凡	例
	地番界
	変更前の区域

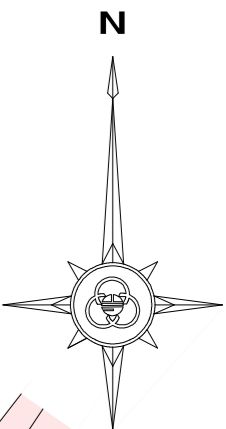
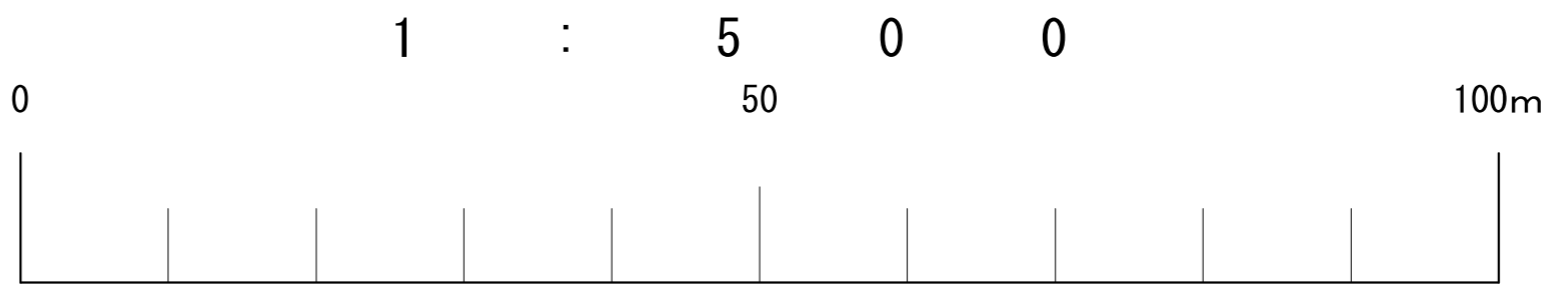
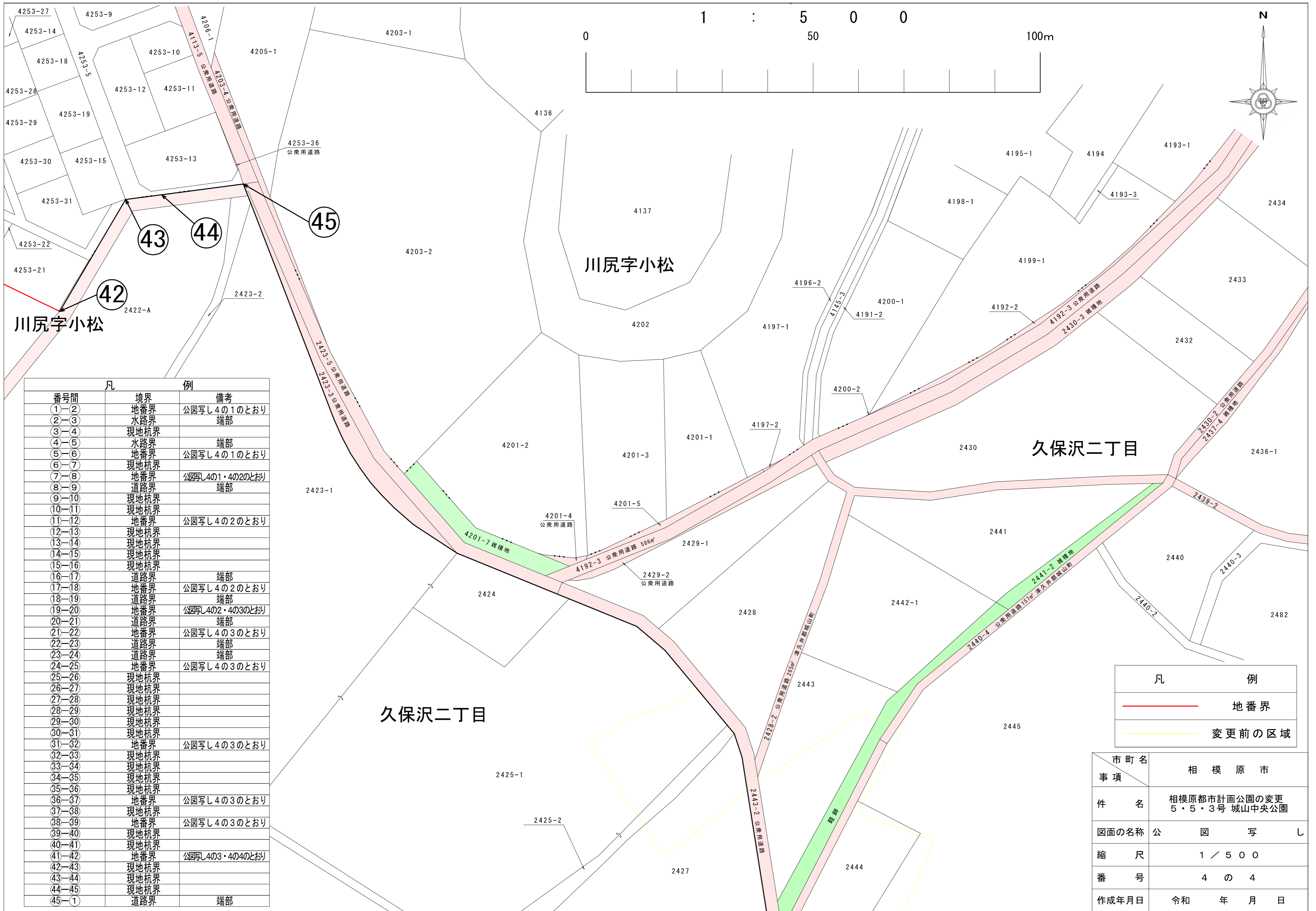
市町名	相模原市
事項	相模原都市計画公園の変更 5・5・3号 城山中央公園
件名	相模原都市計画公園の変更 5・5・3号 城山中央公園
図面の名称	公 図 写 し
縮尺	1 / 5 0 0
番号	4 の 1
作成年月日	令和 年 月 日 公図交付年月日 令和7年9月17日



凡	例	
番号間	境界	備考
①-②	地番界	公図写し4の1のとおり
②-③	水路界	端部
③-④	現地杭界	
④-⑤	水路界	端部
⑤-⑥	地番界	公図写し4の1のとおり
⑥-⑦	現地杭界	
⑦-⑧	地番界	公図写し4の1・4の2のとおり
⑧-⑨	道路界	端部
⑨-⑩	現地杭界	
⑩-⑪	現地杭界	
⑪-⑫	地番界	公図写し4の2のとおり
⑫-⑬	現地杭界	
⑬-⑭	現地杭界	
⑭-⑮	現地杭界	
⑮-⑯	現地杭界	
⑯-⑰	道路界	端部
⑰-⑱	地番界	公図写し4の2のとおり
⑱-⑲	道路界	端部
⑲-⑳	地番界	公図写し4の2・4の3のとおり
⑳-㉑	道路界	端部
㉑-㉒	地番界	公図写し4の3のとおり
㉒-㉓	道路界	端部
㉓-㉔	道路界	端部
㉔-㉕	地番界	公図写し4の3のとおり
㉕-㉖	現地杭界	
㉖-㉗	現地杭界	
㉗-㉘	現地杭界	
㉘-㉙	現地杭界	
㉙-㉚	現地杭界	
㉚-㉛	現地杭界	
㉛-㉜	地番界	公図写し4の3のとおり
㉜-㉝	現地杭界	
㉝-㉞	現地杭界	
㉞-㉟	現地杭界	
㉟-㊱	地番界	公図写し4の3のとおり
㊱-㊲	現地杭界	
㊲-㊳	現地杭界	
㊳-㊴	現地杭界	
㊴-㊵	地番界	公図写し4の3のとおり
㊵-㊶	現地杭界	
㊶-㊷	現地杭界	
㊷-㊸	現地杭界	
㊸-㊹	現地杭界	
㊹-㊺	地番界	公図写し4の3・4の4のとおり
㊺-㊻	現地杭界	
㊻-㊼	現地杭界	
㊼-㊽	現地杭界	
㊽-㊾	道路界	端部

凡	例
— (Red line)	地番界
— (Yellow line)	変更前の区域

市町名	相模原市
事項	相模原都市計画公園の変更
件名	5・5・3号 城山中央公園
図面の名称	公 図 写 し
縮尺	1 / 5 0 0
番号	4 の 3
作成年月日	令和 年 月 日



凡	例
番号間	境界
①-②	地番界
②-③	水路界
③-④	現地杭界
④-⑤	水路界
⑤-⑥	地番界
⑥-⑦	現地杭界
⑦-⑧	地番界
⑧-⑨	道路界
⑨-⑩	現地杭界
⑩-⑪	現地杭界
⑪-⑫	地番界
⑫-⑬	現地杭界
⑬-⑭	現地杭界
⑭-⑮	現地杭界
⑮-⑯	現地杭界
⑯-⑰	道路界
⑰-⑱	地番界
⑱-⑲	道路界
⑲-⑳	地番界
⑳-㉑	道路界
㉑-㉒	地番界
㉒-㉓	道路界
㉓-㉔	道路界
㉔-㉕	地番界
㉕-㉖	現地杭界
㉖-㉗	現地杭界
㉗-㉘	現地杭界
㉘-㉙	現地杭界
㉙-㉚	現地杭界
㉚-㉛	地番界
㉛-㉜	現地杭界
㉜-㉝	現地杭界
㉝-㉞	現地杭界
㉞-㉟	地番界
㉟-㊱	現地杭界
㊱-㊲	地番界
㊲-㊳	地番界
㊳-㊴	地番界
㊴-㊵	地番界
㊵-㊶	地番界
㊶-㊷	地番界
㊷-㊸	地番界
㊸-㊹	地番界
㊹-㊺	地番界
㊺-㊻	地番界
㊻-㊼	地番界
㊼-㊽	地番界
㊽-㊾	地番界
㊾-㊿	地番界
㊿-①	道路界

凡	例
	地番界
	変更前の区域

市町名	相模原市
事項	相模原都市計画公園の変更
件名	5・5・3号 城山中央公園
図面の名称	公 図 写 し
縮尺	1 / 5 0 0
番号	4 の 4
作成年月日	令和 年 月 日

公園交付年月日 令和7年9月17日