

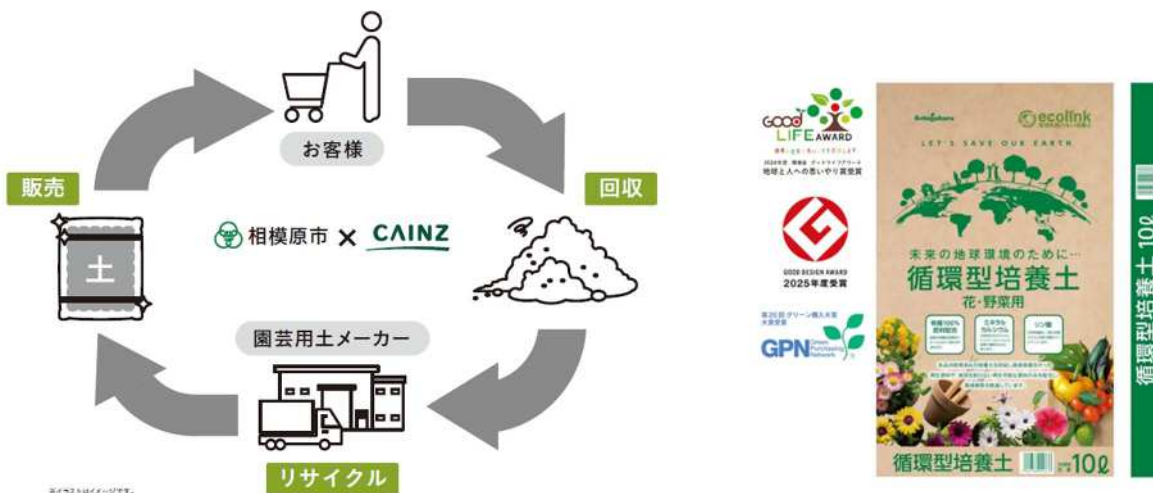
県内初

株式会社カインズとの協働により、園芸用土の回収・リサイクルの取組を始めます



株式会社カインズとの包括連携協定に基づき、家庭で不用になった園芸用土を令和8年6月6日(土)からカインズ 相模原愛川インター店で回収します。11月30日(月)まで実証として行い、問題がなければ本運用へ移行する予定です。(神奈川県内にあるカインズ店舗では初めての取組です。)

回収した園芸用土は循環型培養土として再生され、再び店舗で販売されます。



1 実施する取組

カインズ 相模原愛川インター店では、家庭で不用になった園芸用土を無料で回収するステーションを設置します。本市は、その情報を市ホームページ等に掲載するとともに、市民から不用となった園芸用土の処分の仕方について問合せがあった際に、本取組を案内します。

回収した園芸用土は、用土メーカーで焼成・殺菌等の工程を経て再生され、新たな循環型培養土として生まれ変わります。



回収ステーション(他店舗の設置例)

【一例】



園芸用土以外のものは
取り除いてください

2 実施店舗・期間

実施店舗 カインズ 相模原愛川インター店（南区当麻1876番地）

営業時間 午前9時30分から午後8時まで

実施期間 令和8年6月6日（土）から11月30日（月）まで

※上記期間で実証を行い、問題が無ければ本運用へ移行する予定です。

3 その他

- ・カインズ以外で購入した園芸用土も回収します。
- ・本サービスを利用するためには、カインズ会員登録（無料）が必要です。
- ・園芸用土を持ち込む際は、土以外の異物（鉢底石や根など）を取り除く必要があります。
- ・事業活動によって生じた土は持ち込めません。

問合せ先
廃棄物政策課
直通電話 042-769-8336
資源循環推進課
直通電話 042-769-8245



くみまちサーキュラープロジェクト





カインズ会員様限定サービス

ご家庭で不用になった園芸用土の

無料回収

【回収方法】

お客様に実施していただく事項

-  ① ご自宅で園芸用土以外のものを
取り除いてください。
(ゴミの一例: 苗のポット、ラベル、ネット、石など)
-  ② 園芸用土の入っていた空袋などに
入れてください。
※カインズ以外で購入した園芸用土でも OK です。
-  ③ 当店園芸売場の屋外レジで
受付をしてください。
-  ④ 回収ステーションでフルイ後、
店舗設置の回収袋に入れてください。
※不用な園芸用土以外のものは、お持ち帰りください。

【回収できないもの(一例)】

園芸用土はフルイにかけて土以外のものは取り除いてください



鉢底ネット



鉢底石



石・コンクリート



花・茎・葉・
枝・根 など

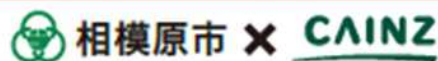


ラベル・
苗ポット



異臭が
発生する肥料

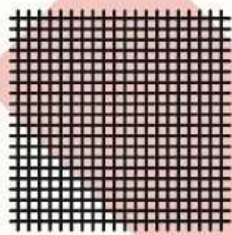
※肥料のみ、赤玉土、黒土、赤土、
ラピッド等



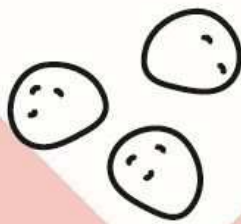
お客様へ

園芸用土以外のものは取り除いてください

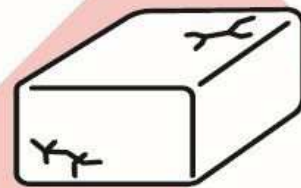
【一例】



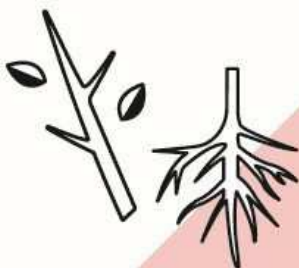
鉢底ネット



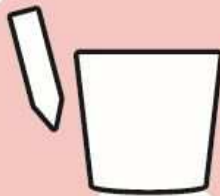
鉢底石



石・コンクリート



花・茎・葉・
枝・根 など



ラベル・
苗ポット



異臭が
発生する肥料

※豚ふん、牛ふん、鶏ふん、
ブレンド堆肥など