

# 市立大沢小学校 トイレ洋式化修繕

図 面 リ ス ト		
図 面 番 号	図 面 名 称	縮 尺
M - 00	表紙・図面リスト	_____
M - 01	特記仕様書・機器表・案内図・配置図	N.S
M - 02	A棟1階トイレ平面詳細図（改修前・改修後）	1/50
M - 03	A棟2階トイレ平面詳細図（改修前・改修後）	1/50
M - 04	B棟1階トイレ平面詳細図（改修前・改修後）	1/50
M - 05	B棟2階トイレ平面詳細図（改修前・改修後）	1/50
M - 06	B棟3階トイレ平面詳細図（改修前・改修後）	1/50
M - 07	C棟1階トイレ平面詳細図（改修前・改修後）	1/50
M - 08	C棟2階トイレ平面詳細図（改修前・改修後）	1/50
M - 09	C棟3階トイレ平面詳細図（改修前・改修後）	1/50

特記仕様書

1・修繕名称：市立大沢小学校トイレ洋式化修繕

2・修繕場所：市立大沢小学校：相模原市緑区大島1566

3・修繕概要：市立大沢小学校トイレの和式大便器を洋式大便器に更新する。

4・施工基準：（1）本修繕は、本特記仕様書及び設計図書並びに国土交通省大臣官房営繕部監修、令和7年版 公共建築（改修共）工事標準仕様書（機械設備、電気設備、建築工事編）「同標準図」、「同施工管理指針」による。

（2）給水管はHIVP管とする。

（3）排水管は建物用耐火性硬質ポリ塩化ビニル管とする。

（4）給水管の保温は、ピット内：ポリスチレンフォーム 天井内：グラスウールとする。

（5）排水管の保温は、ピット内（・保温あり ◎保温無し）天井内（・保温あり ◎保温無し）とする。

5・提出物等：修繕着手から完成までに、提出する書類及び図面等は、市担当者の指示に従うこと。

6・疑義：仕様書及び設計図に疑義を生じた場合は、市担当者との協議し、その指示に従うこと。

7・写真：修繕受注者は着手前、施工中、完成等各施工段階を順序よく、黒板に内容を入れて撮影し、修繕完了時に工程写真及び完成写真を提出すること。

8・発生材処理：修繕にて発生した産業廃棄物は法律等に従って適正に処理を行うものとする。

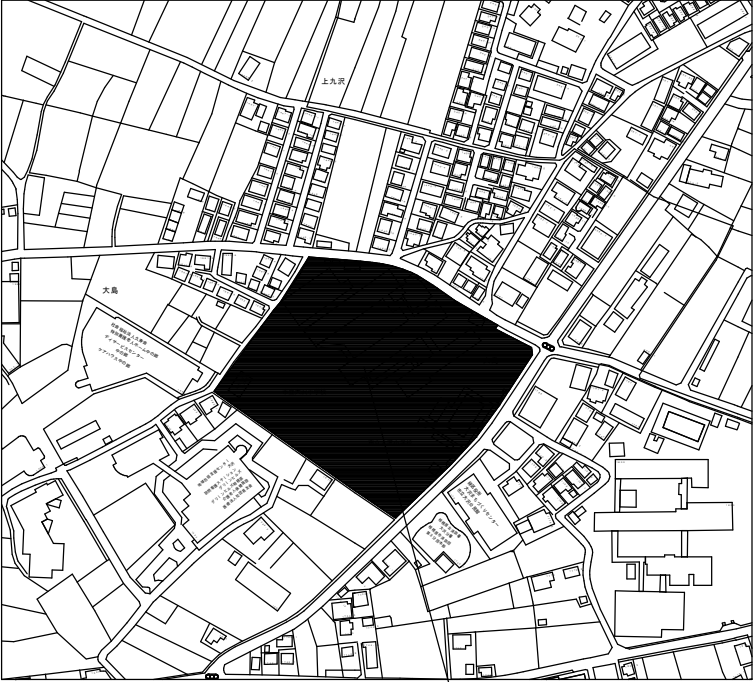
9・施工時期：施工時期については生徒の長期休暇日等を利用することを想定している。

詳細については学校との協議の上、設定し施工するものとする。

10・完成検査：（1）修繕完了後は市担当者立会いの上で、現場の確認を行うものとする。

（2）修繕完成に際して、当該修繕による損害部の復旧及び補修は受注者の負担において完成検査までに完了させる。

案内図



施設名称：市立大沢小学校  
修繕場所：相模原市緑区大島1566

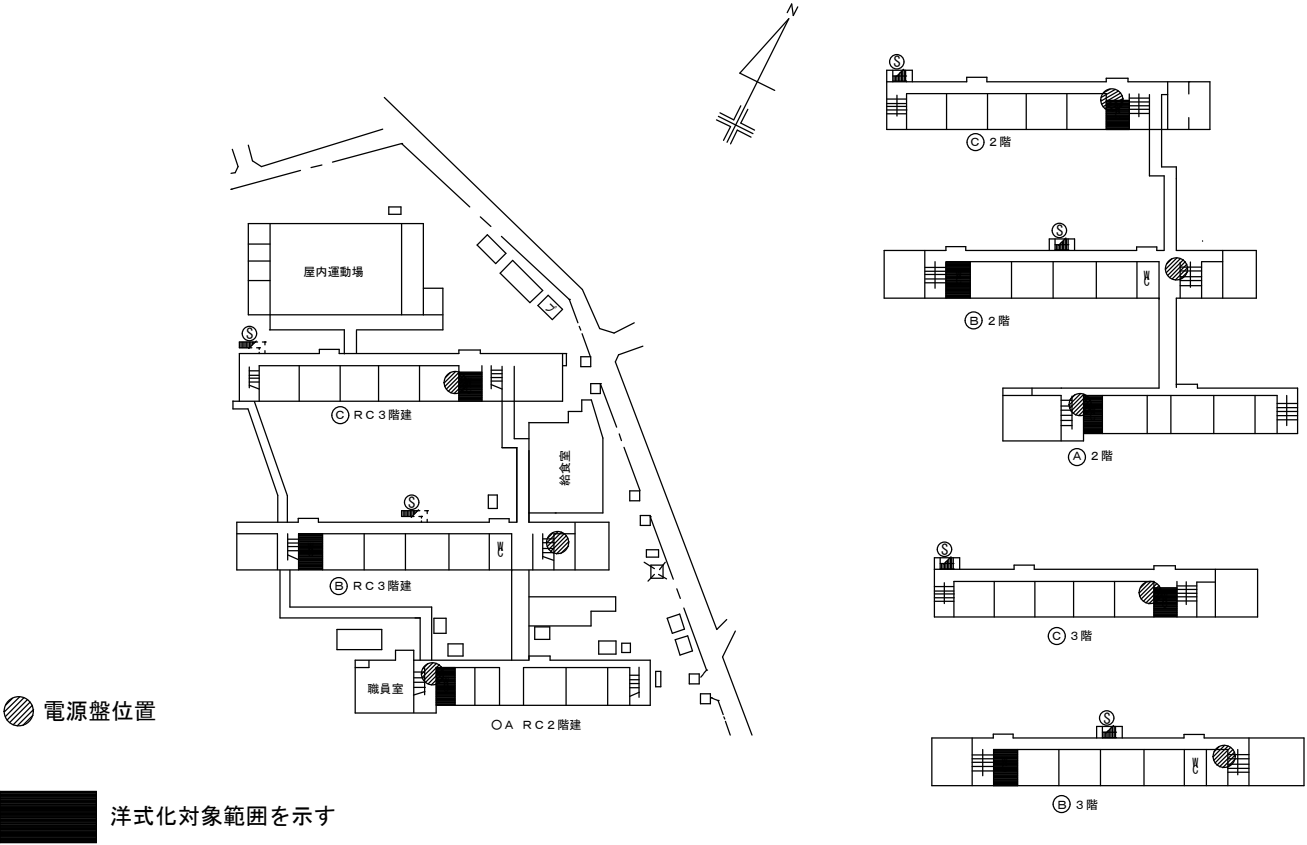
※駐車場から修繕場所までは、原則徒歩移動とする。  
資材搬入等でやむを得ず車両が通行する場合には、先導員を配置して安全を確保すること。

※グラウンドに車両が通行する場合には、修繕完了時に整地を行うこと。

【学校敷地内を車両が通行する場合に遵守すべきこと】

- ・学校敷地内は最徐行を行うこと。
- ・登下校の時間や休み時間においては、原則として出入りは行わないこと。
- ・2人以上で車両通行する際には、1人が車両から降りて先導すること。
- ・1人で車両通行する場合には、原則として事前に学校内にいる人に連絡を入れ先導をしてもらうか、ハザードランプを点灯させて最徐行すること。
- ・敷地内の駐車スペースより車両通行を開始する前には、車両周辺の前後左右の確認を行うこと。

配置図



● 電源盤位置

洋式化対象範囲を示す

機器表


(改修前)衛生器具リスト

名称	型番	仕様・付属品	A棟	B棟	C棟	合計
和式大便器	C755FU	床排水、フラッシュバルブ、付属品一式	6	8	3	17

(改修後)衛生器具リスト


名称	参考型番		仕様・付属品	A棟	B棟	C棟	合計
洋式大便器	(TOTO)		(LIXIL)				
	CFS498BY	YBC-P110H/DO-PA150CH	床排水、タンク式（排水芯255mm）、標準付属品一式	6	6	3	15
	YH117	CF-32H	紙巻き器×2、標準付属品一式				
	HP430-7	CF-200S	床フランジ、標準付属品一式				
	TCF116VGW	CF-18ALP-C	暖房便座（フタ無し）、標準付属品一式	4	6	3	13
	TCF587Y	CW-PB21-NE	洗浄便座（フタ無し）、標準付属品一式	5	2		

※洗浄便座設置はA棟1階職員トイレの5台（3台は洗浄便座のみ取替）・B棟1階多目的トイレの洗浄便座のみ取替の2台とする。



SAGAMIHARA

相模原市



修繕名称

市立大沢小学校トイレ洋式化修繕

課長

担当課長

副主幹

主査

担当

合議

縮尺

N. S

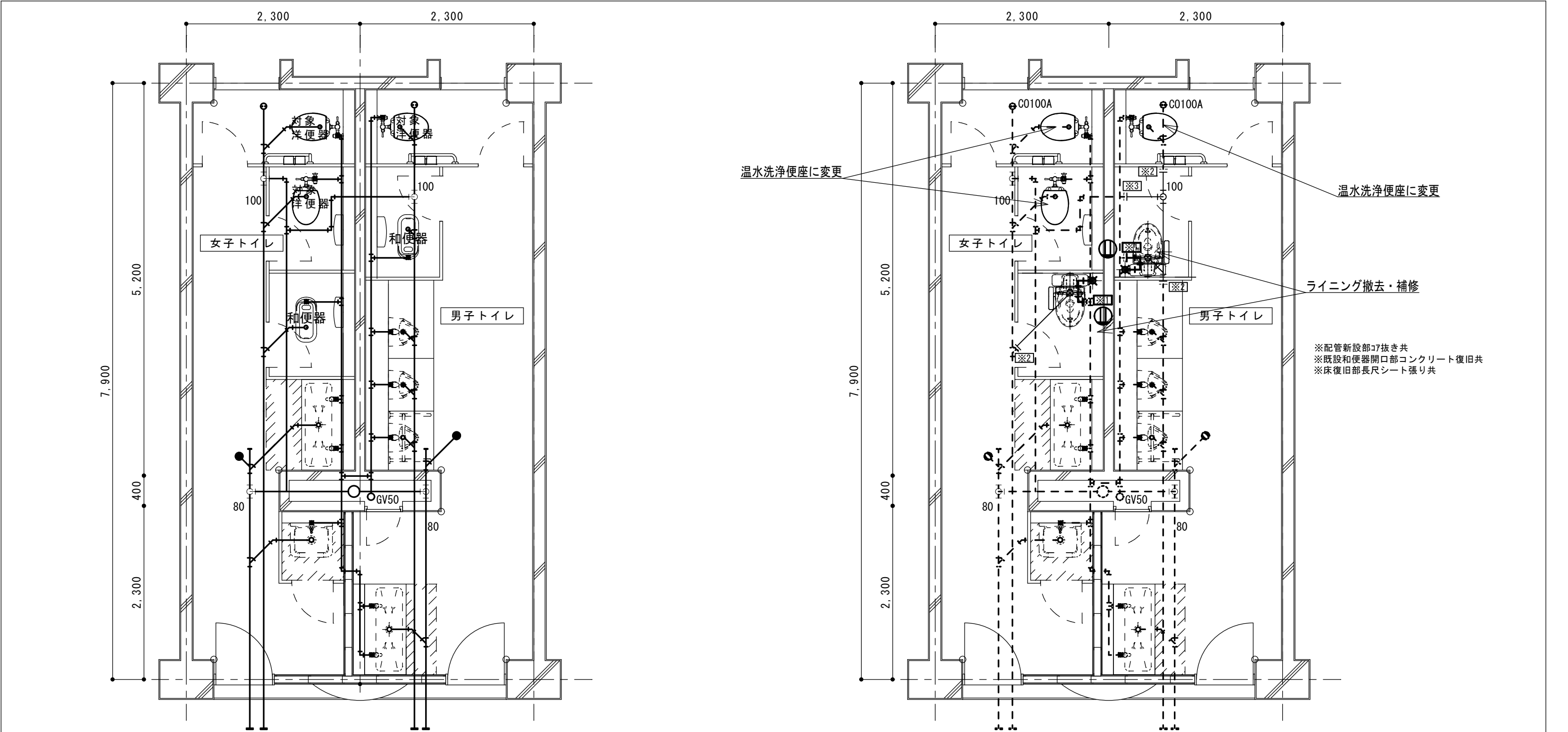
設計年月日

図面名称

特記仕様書・機器表  
案内図・配置図

図面番号

M-01



A棟1階トイレ給排水衛生設備平面詳細図(改修前) S=1/50

A棟1階トイレ給排水衛生設備平面詳細図(改修後) S=1/50

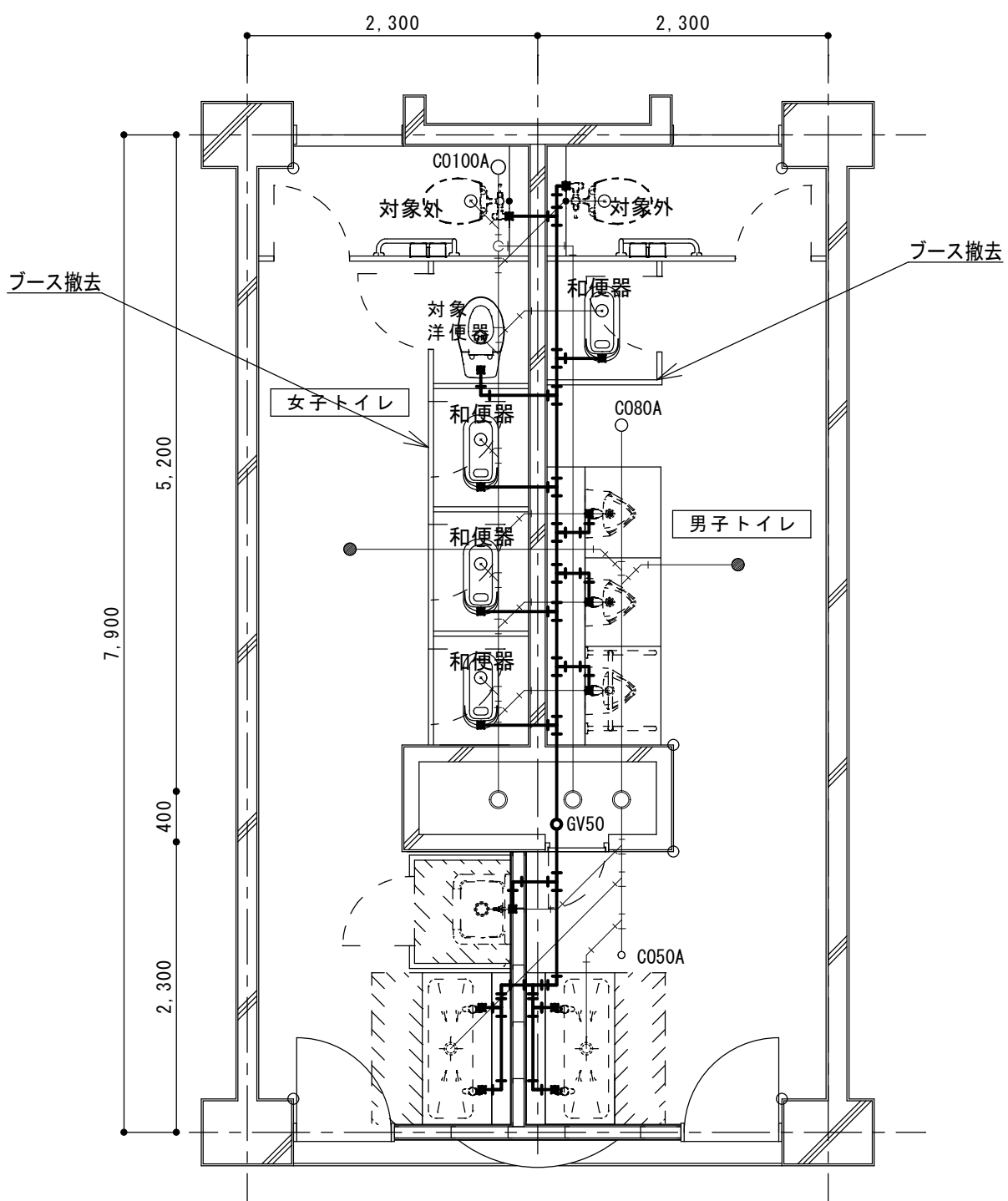
※職員トイレは全て温水洗浄便座  
電源盤予備ブレーカーより新規引き込み

凡例

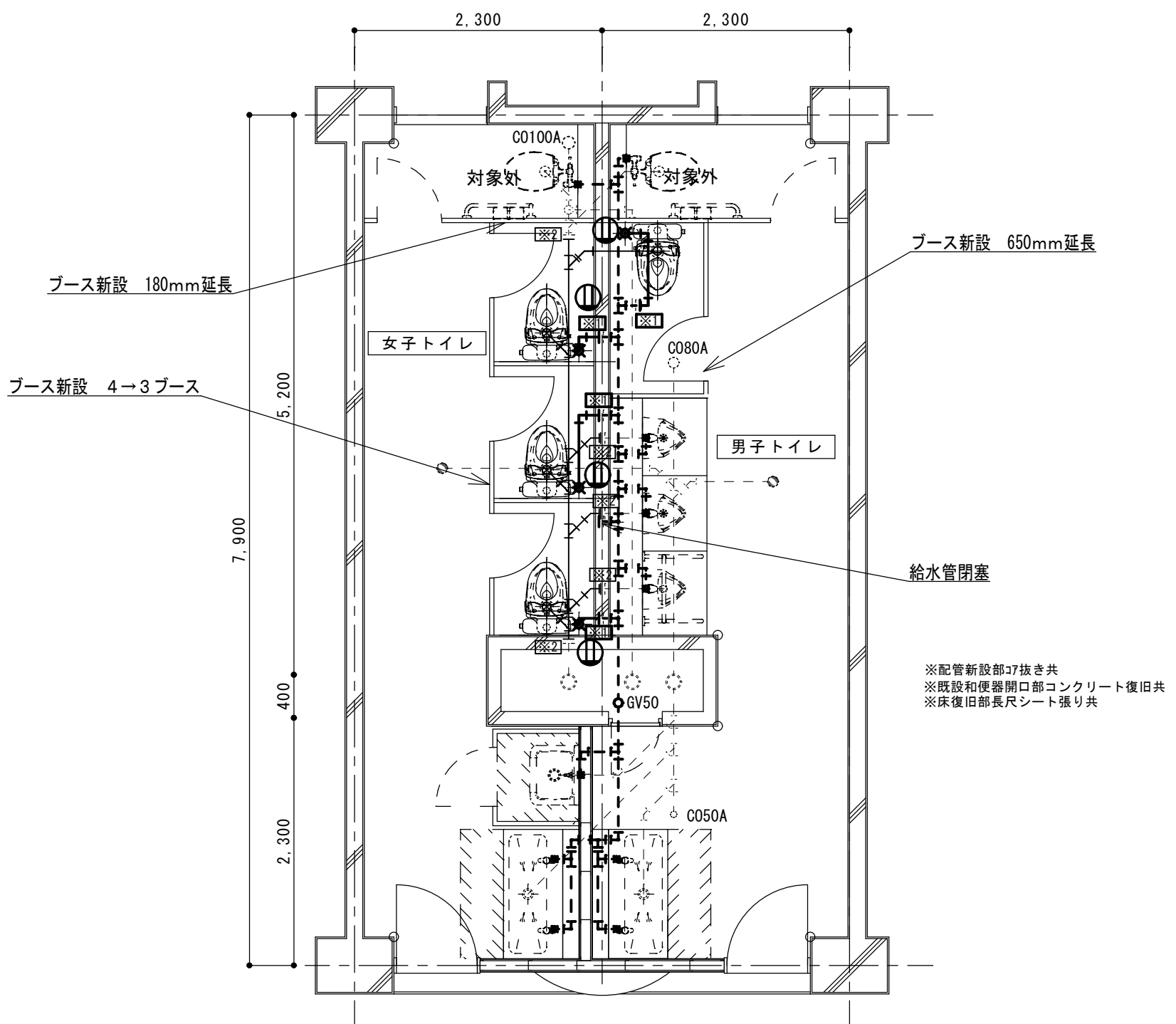
----- は既設配管を示す  
————— は撤去配管を示す

※1	給水管切断
※2	排水管切断
※3	通気管切断
Ⓜ	コンセント新設・増設

※新規便器取付位置に関しては現場確認実施後、決定とすること。  
※配管更新範囲は改修後を参照すること。



A棟2階トイレ給排水衛生設備平面詳細図(改修前) S=1/50



※ウォームレット用電源盤予備ブレーカーより新規引き込み

A棟2階トイレ給排水衛生設備平面詳細図(改修後) S=1/50

凡例

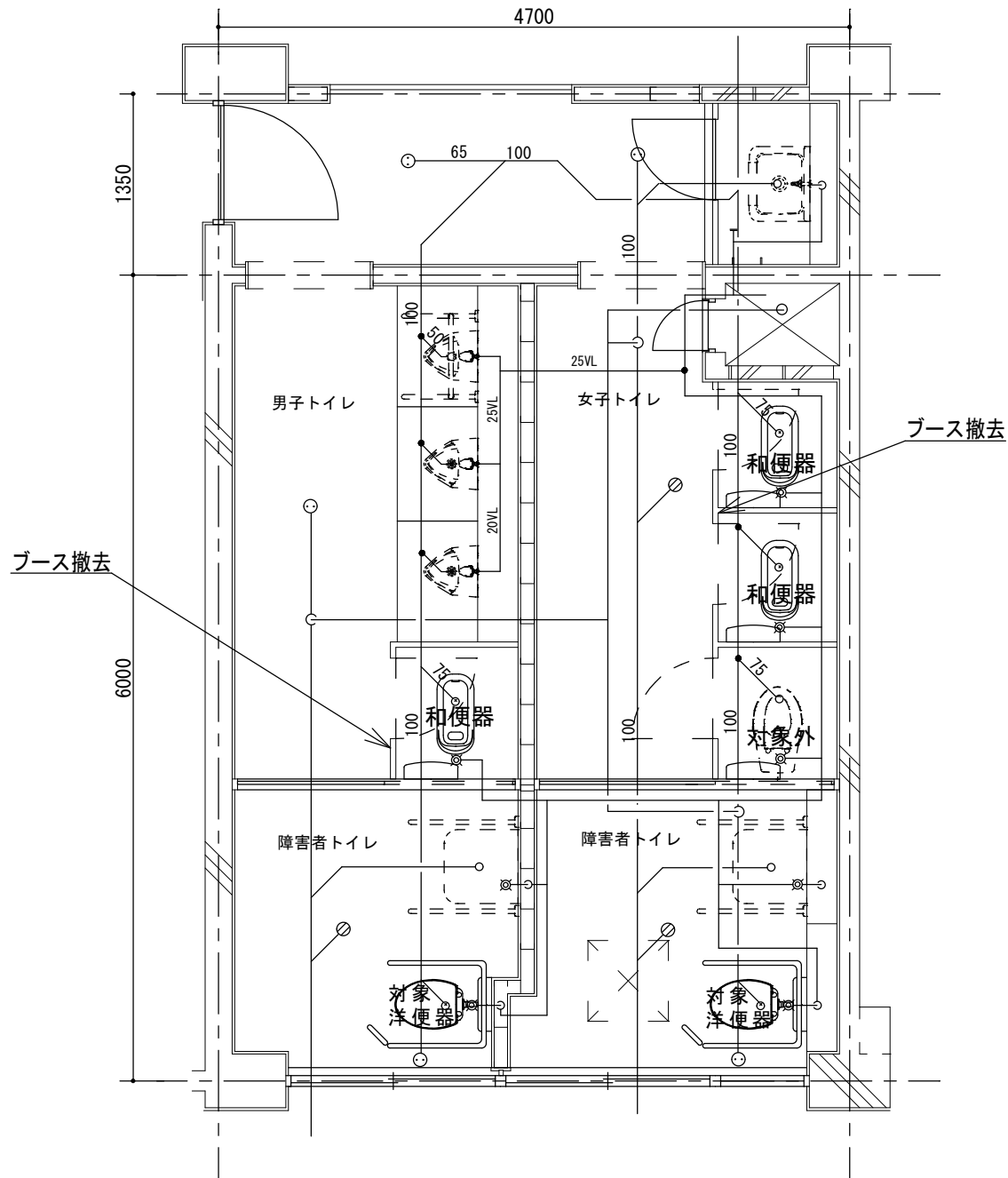
----- は既設配管を示す

————— は撤去配管を示す

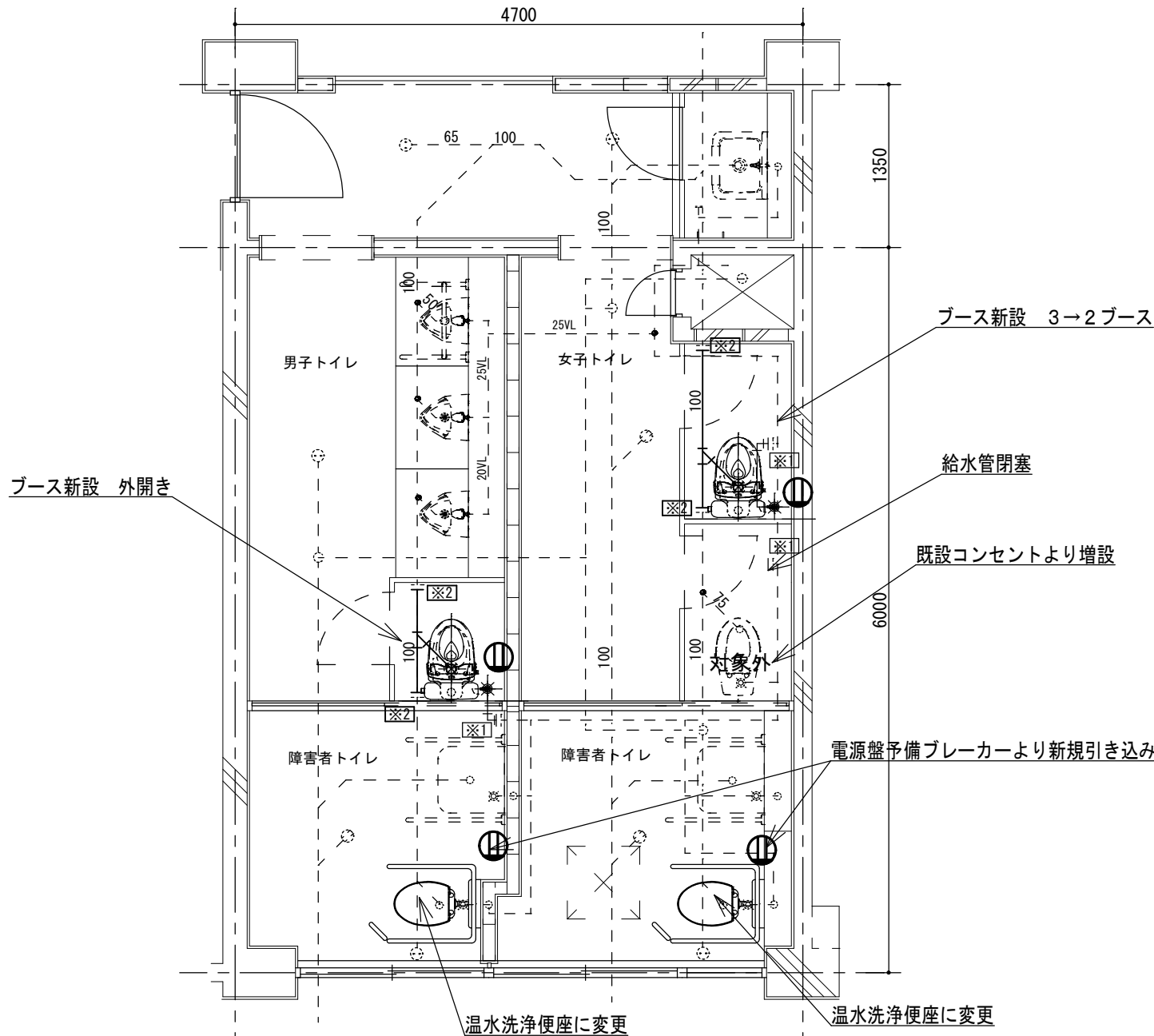
※1	給水管切断
※2	排水管切断
※3	通気管切断
Ⓜ	コンセント新設・増設

※新規便器取付位置に関しては、現場確認のち設定とする。

※配管更新範囲は改修後を参照すること。



B棟1階トイレ給排水衛生設備平面詳細図(改修前) S=1/50



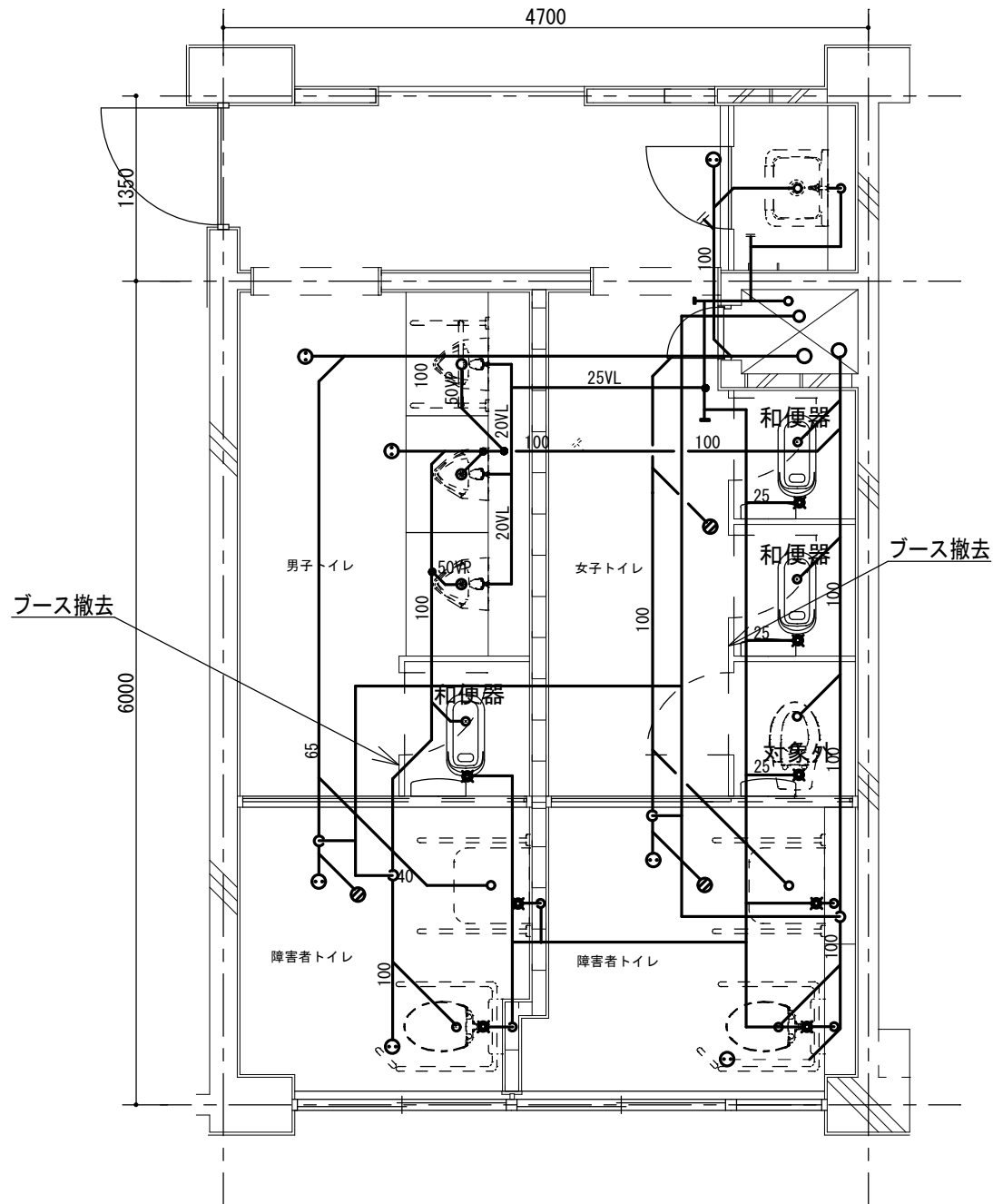
B棟1階トイレ給排水衛生設備平面詳細図(改修後) S=1/50

※配管新設部コ7抜き共  
※既設和便器開口部コンクリート復旧共  
※床復旧部長尺シート張り共

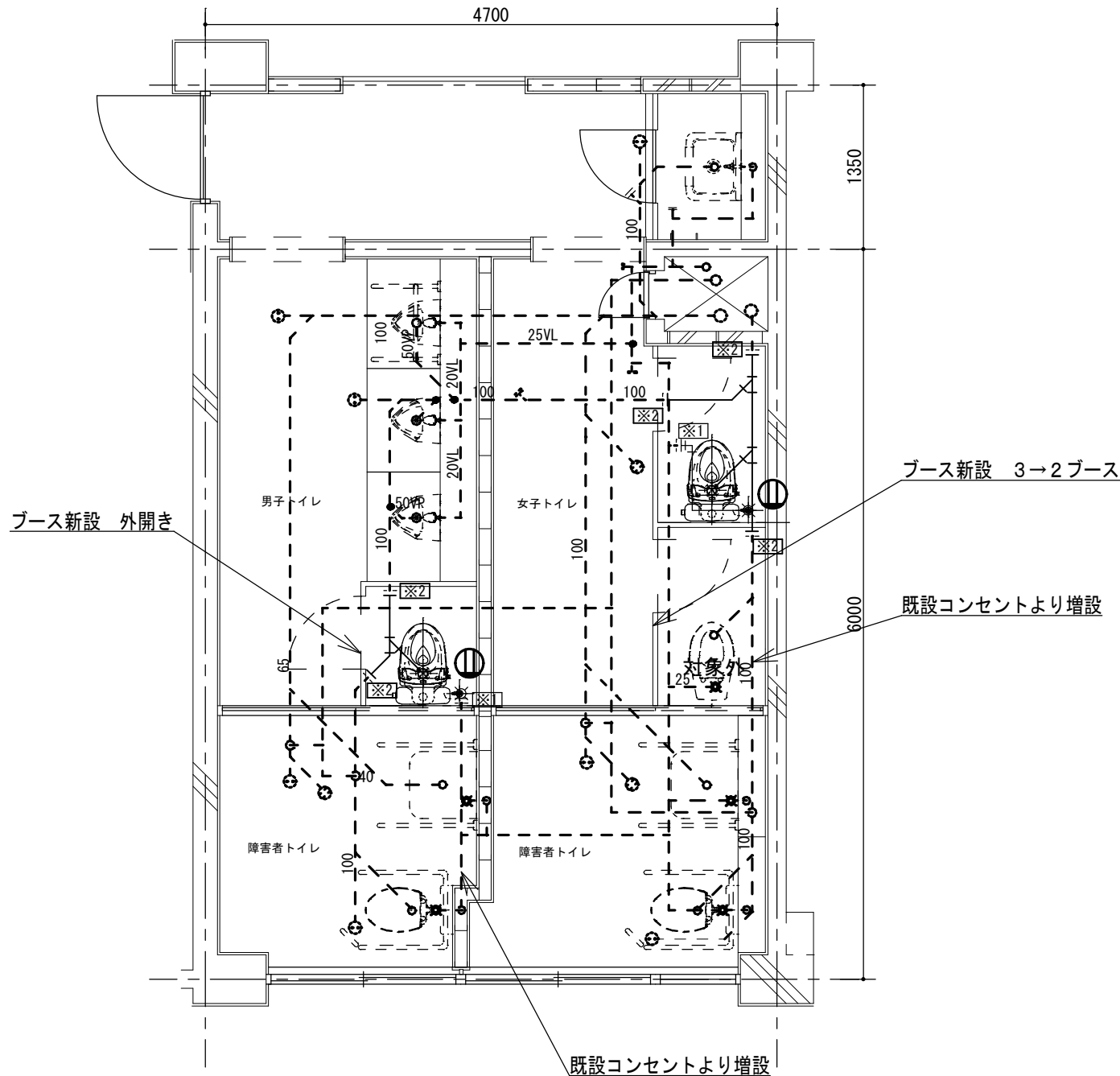
凡例

※1	給水管切断
※2	排水管切断
※3	通気管切断
㊦	コンセント新設・増設

※新規便器取付位置に関しては現場確認実施後、決定とすること。  
※配管更新範囲は改修後を参照すること。



B棟2階トイレ給排水衛生設備平面詳細図(改修前) S=1/50



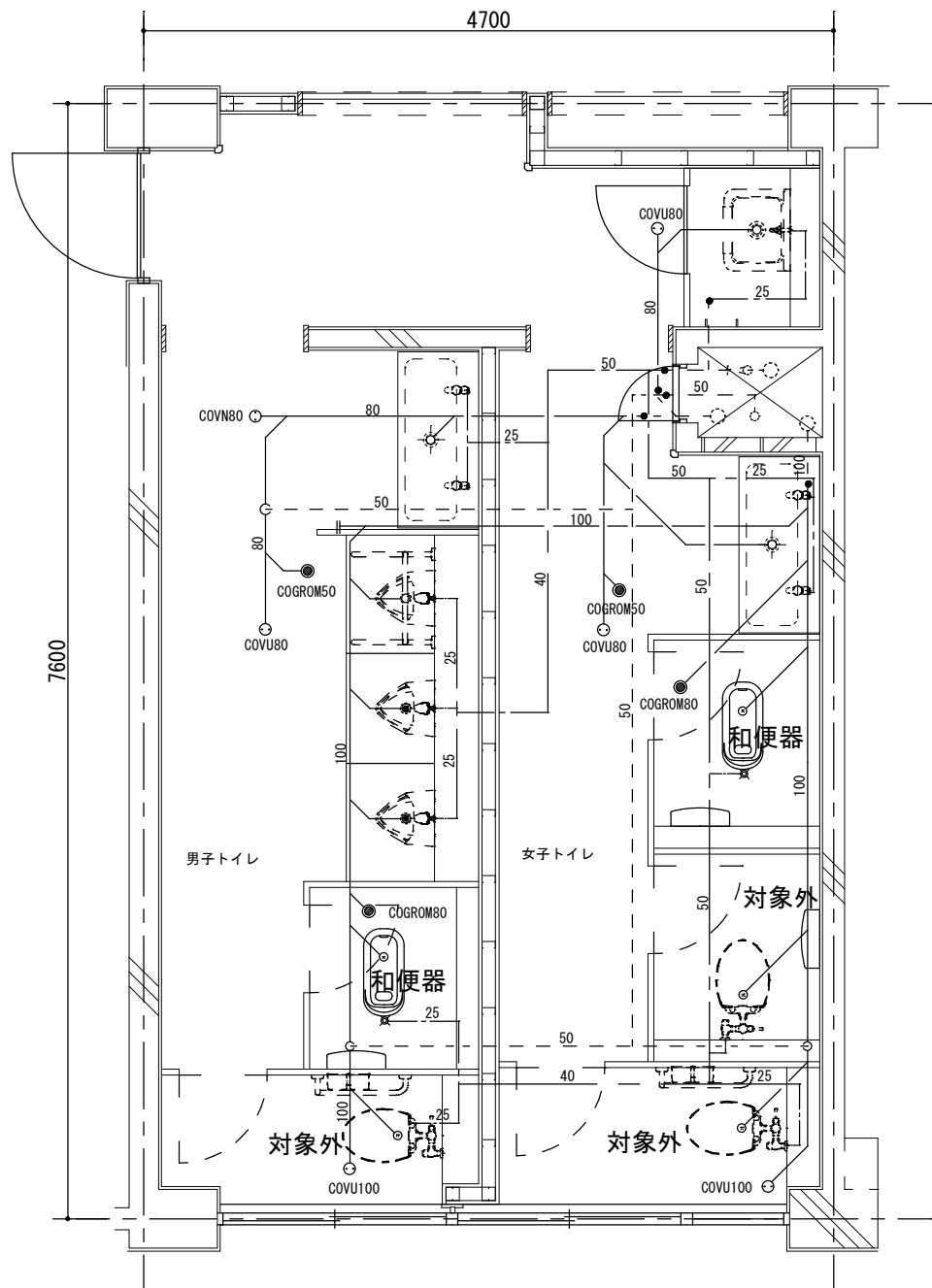
B棟2階トイレ給排水衛生設備平面詳細図(改修後) S=1/50

※配管新設部17抜き共  
※既設和便器開口部コンクリート復旧共  
※床復旧部長尺シート張り共

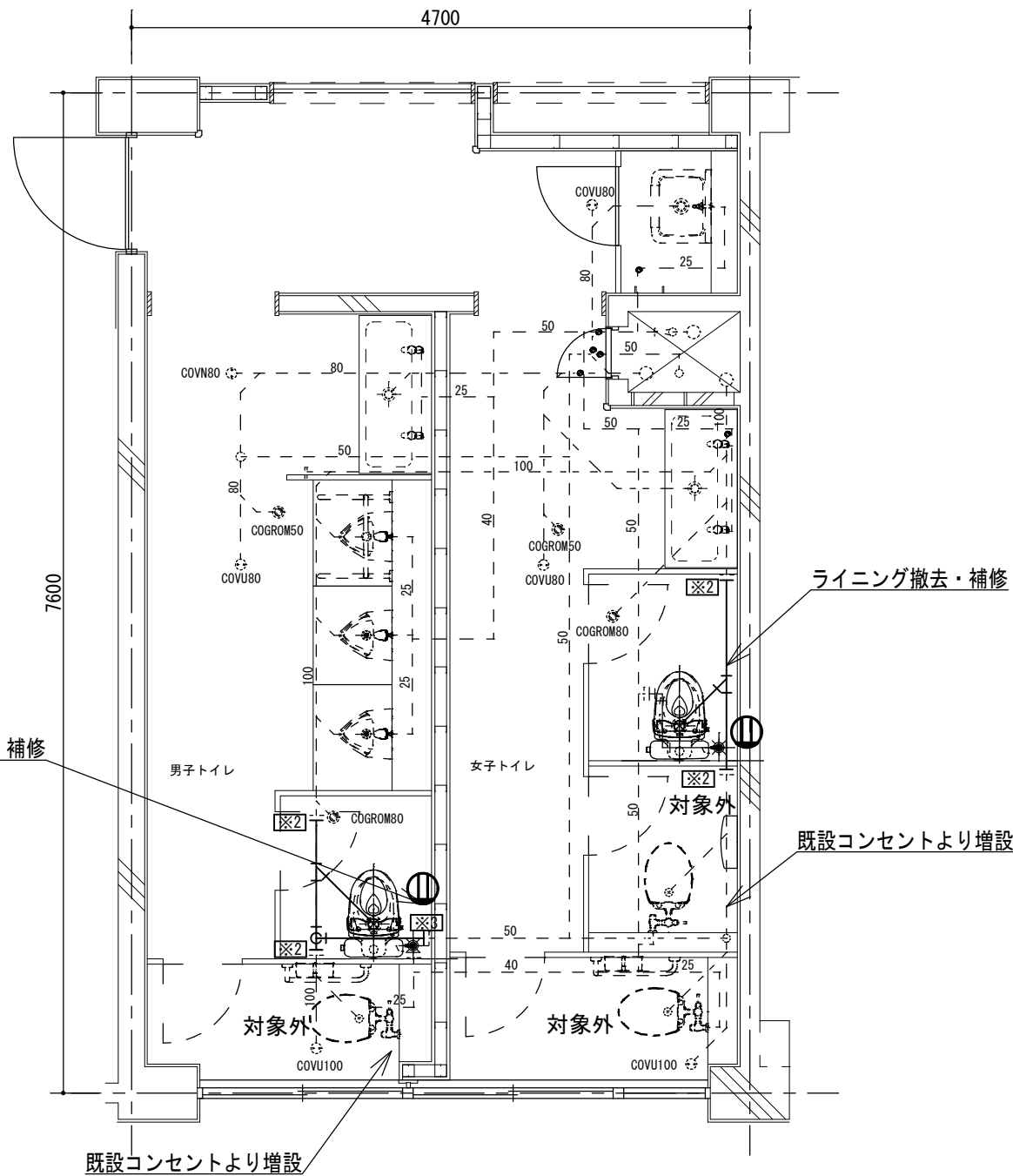
凡例

※1	給水管切断
※2	排水管切断
※3	通気管切断
㊦	コンセント新設・増設

※新規便器取付位置に関しては現場確認実施後、決定とすること。  
※配管更新範囲は改修後を参照すること。



B棟3階トイレ給排水衛生設備平面詳細図(改修前) S=1/50



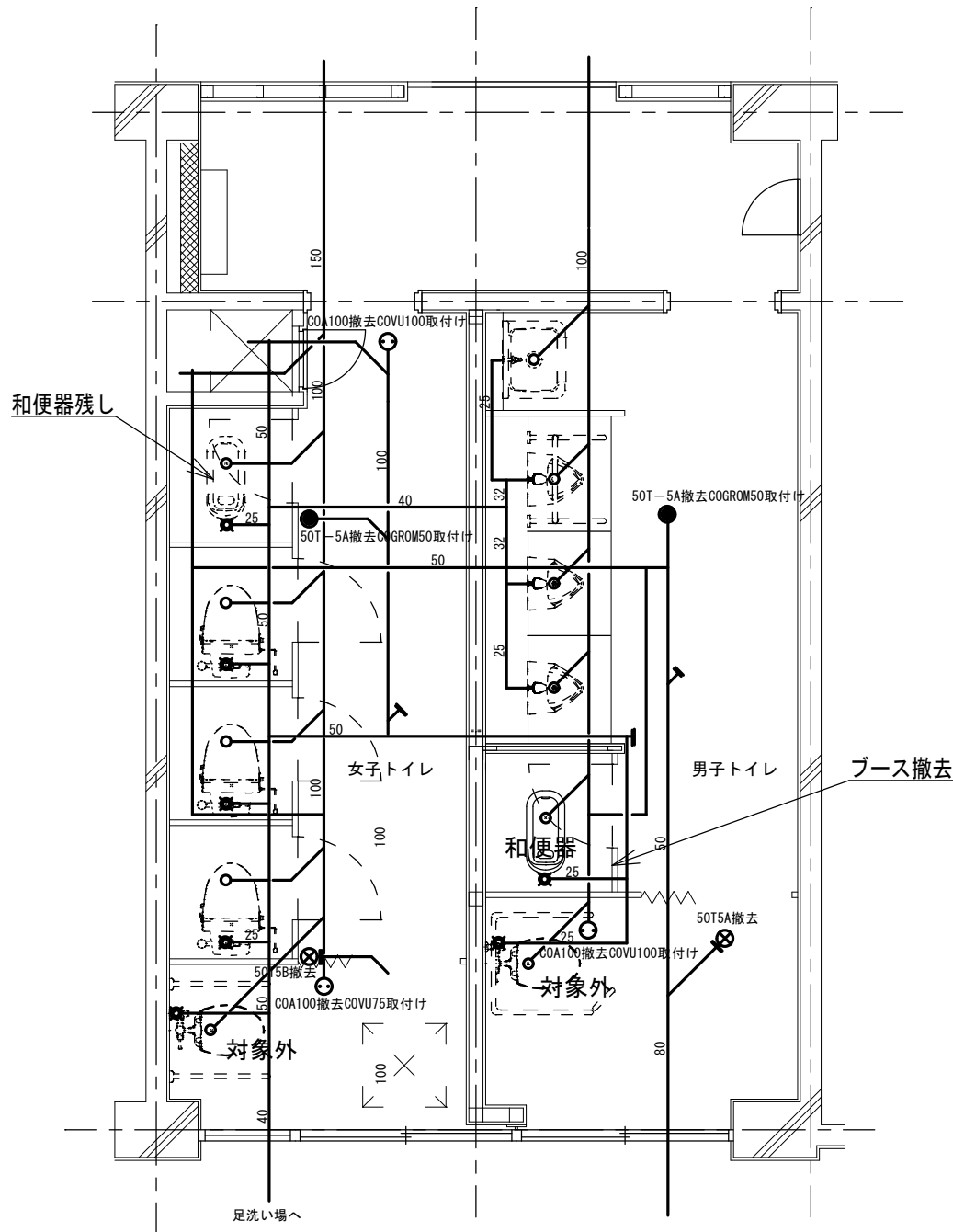
B棟3階トイレ給排水衛生設備平面詳細図(改修後) S=1/50

※配管新設部7抜き共  
※既設和便器開口部コンクリート復旧共  
※床復旧部長尺シート張り共

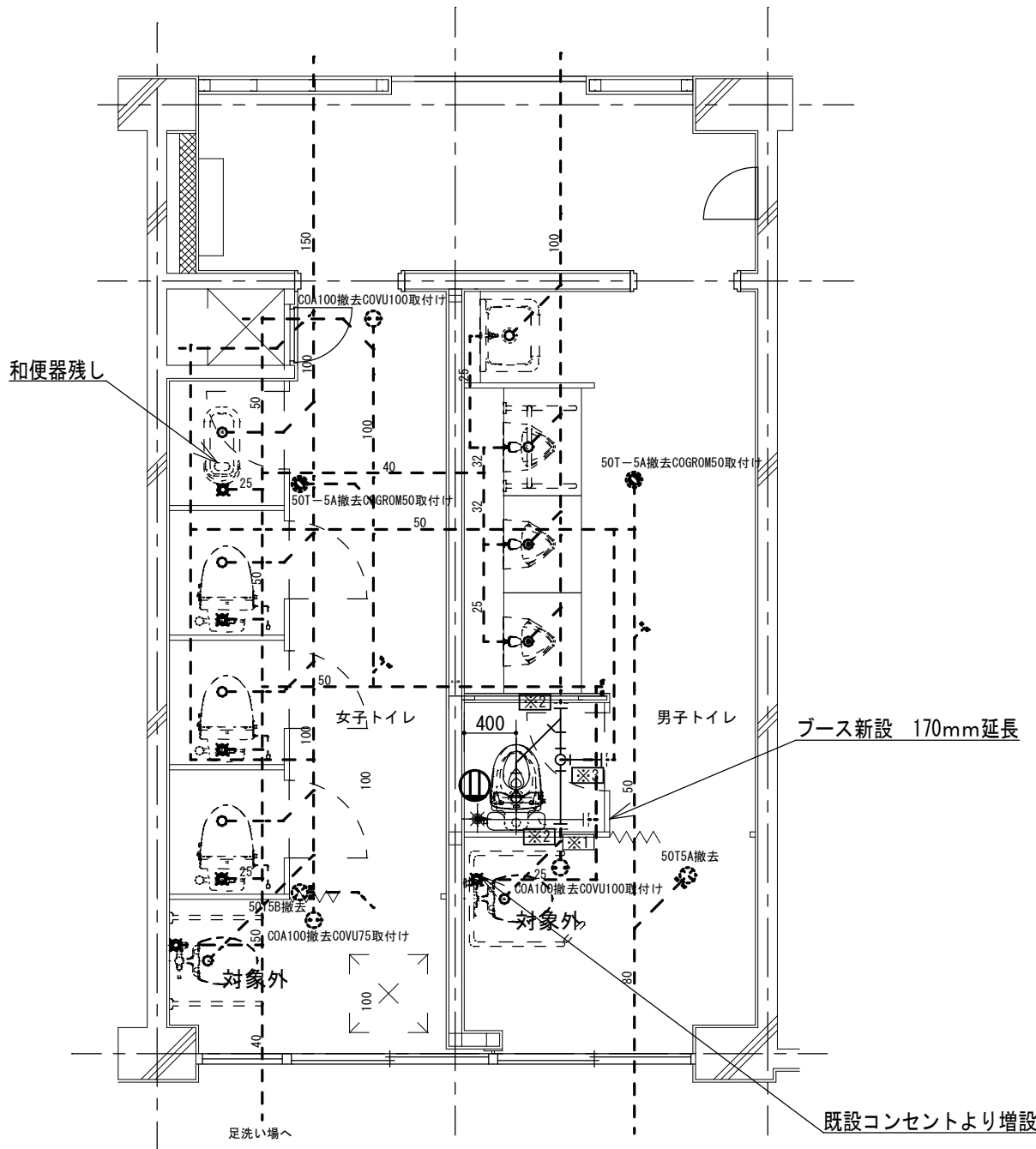
凡例

※1	給水管切断
※2	排水管切断
※3	通気管切断
㊦	コンセント新設・増設

※新規便器取付位置に関しては現場確認実施後、決定とすること。  
※配管更新範囲は改修後を参照すること。



C棟1階トイレ給排水衛生設備平面詳細図(改修前) S=1/50



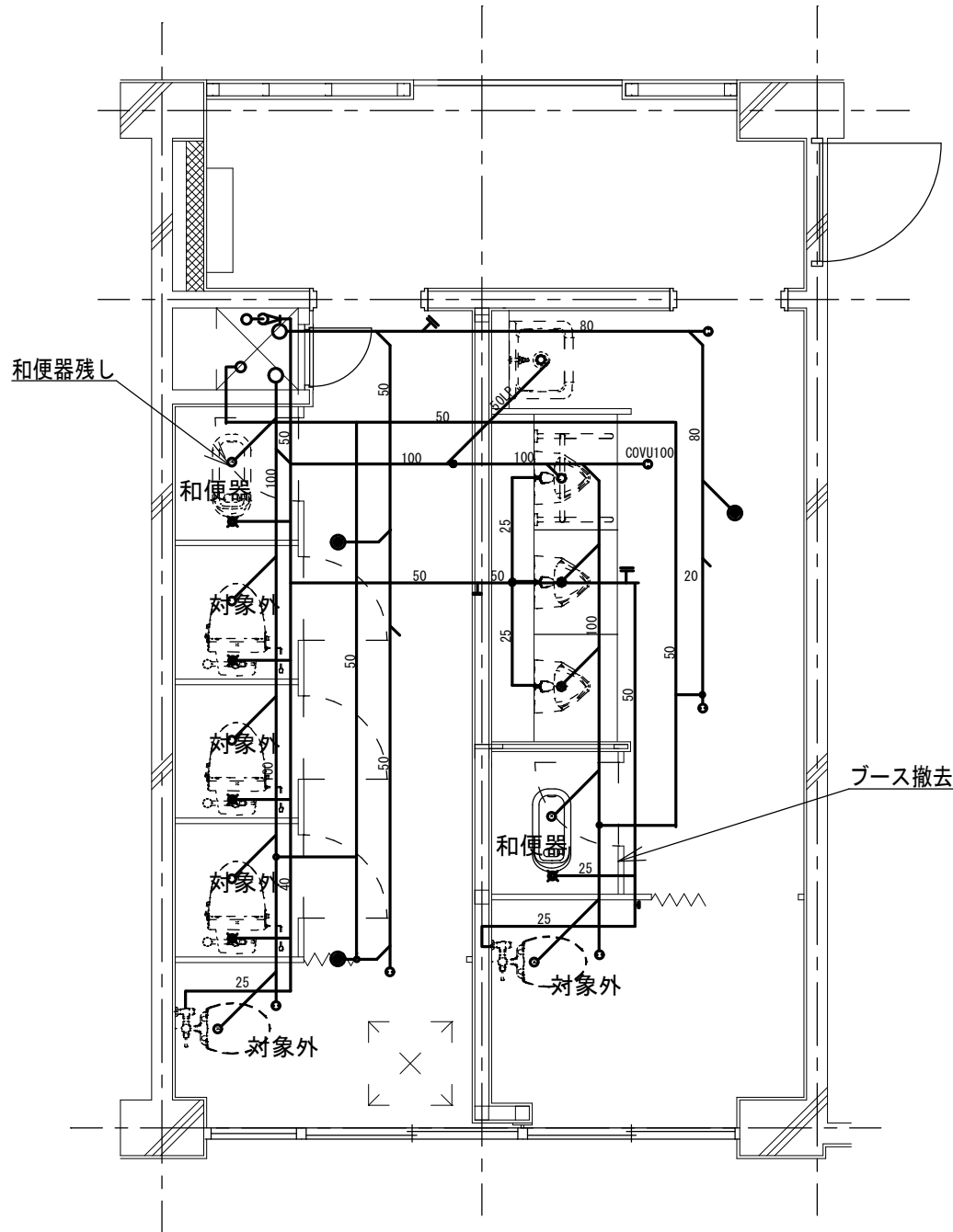
C棟1階トイレ給排水衛生設備平面詳細図(改修後) S=1/50

※配管新設部37抜き共  
※既設和便器開口部コンクリート復旧共  
※床復旧部長尺シート張り共

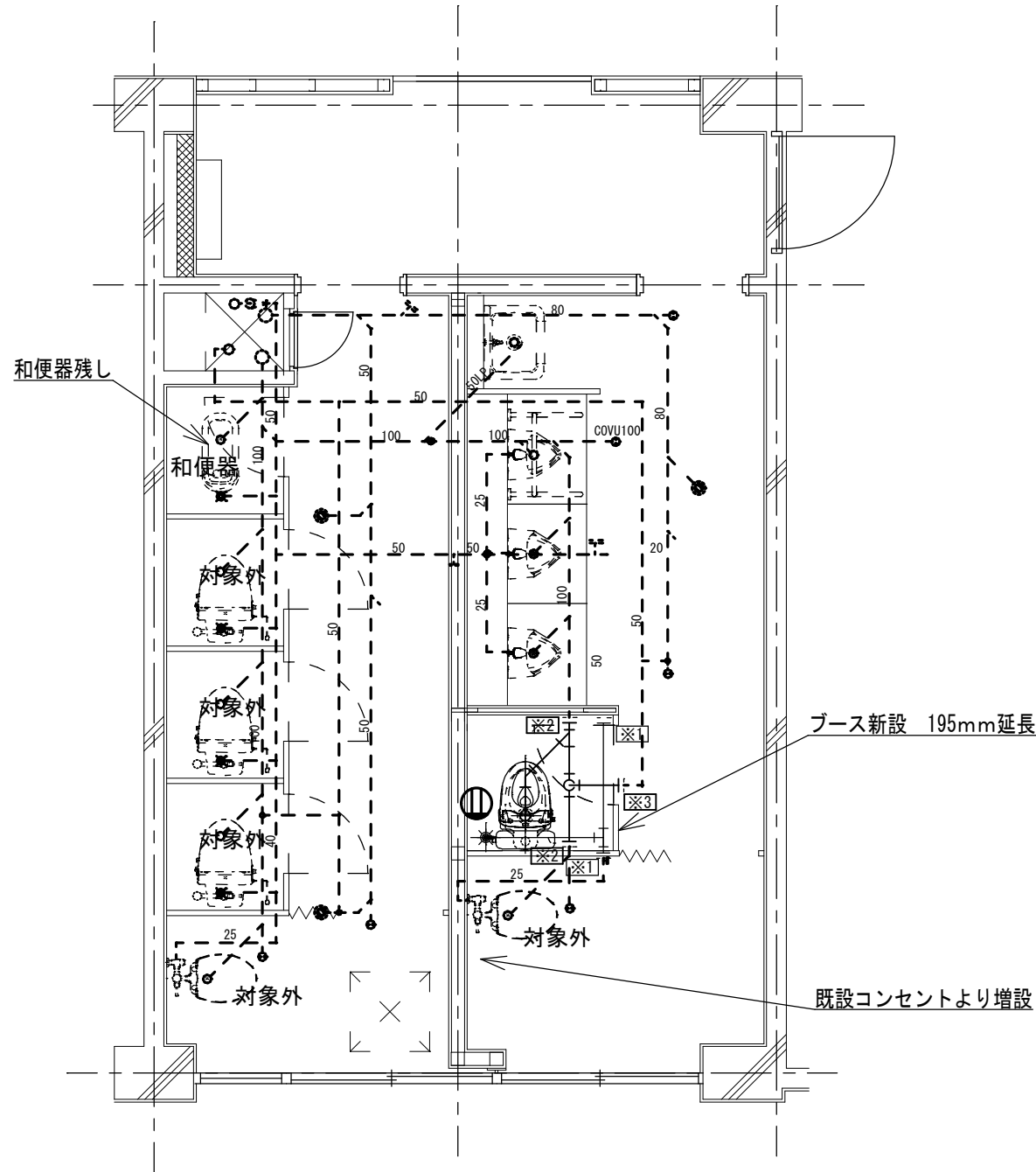
凡例

---	は既設配管を示す
—	は撤去配管を示す
※1	給水管切断
※2	排水管切断
※3	通気管切断
Ⓜ	コンセント新設・増設

※新規便器取付位置に関しては現場確認実施後、決定とすること。  
※配管更新範囲は改修後を参照すること。



C棟2階トイレ給排水衛生設備平面詳細図(改修前) S=1/50



C棟2階トイレ給排水衛生設備平面詳細図(改修後) S=1/50

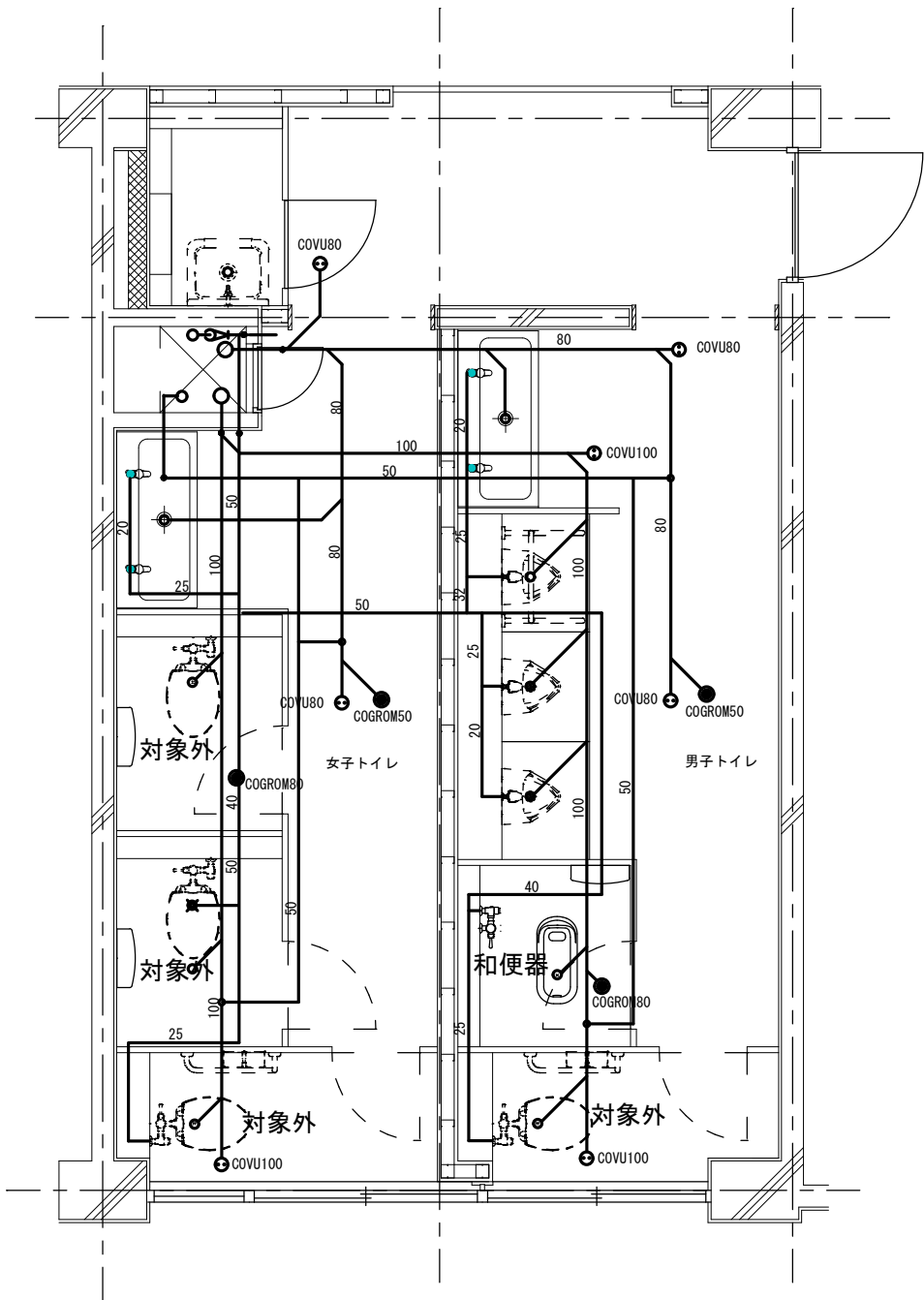
※配管新設部77抜き共  
※既設和便器開口部コンクリート復旧共  
※床復旧部長尺シート張り共

凡例

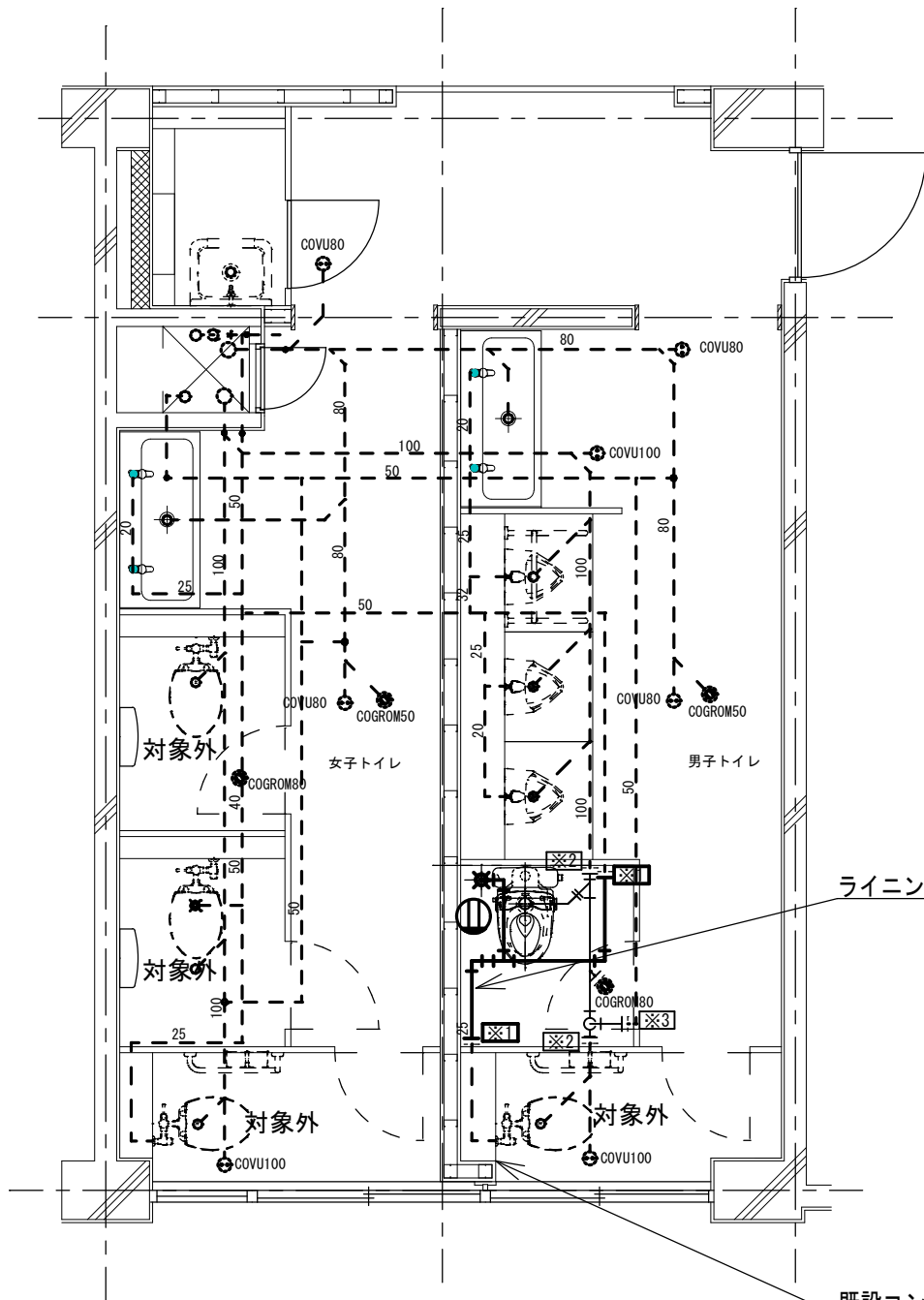
----- は既設配管を示す  
————— は撤去配管を示す

※1	給水管切断
※2	排水管切断
※3	通気管切断
Ⓜ	コンセント新設・増設

※新規便器取付位置に関しては現場確認実施後、決定とすること。  
※配管更新範囲は改修後を参照すること。



C棟3階トイレ給排水衛生設備平面詳細図(改修前) S=1/50



C棟3階トイレ給排水衛生設備平面詳細図(改修後) S=1/50

ライニング撤去・補修

既設コンセントより増設

※配管新設部37抜き共  
※既設和便器開口部コンクリート復旧共  
※床復旧部長尺シート張り共

凡例

----- は既設配管を示す  
————— は撤去配管を示す

※1	給水管切断
※2	排水管切断
※3	通気管切断
Ⓜ	コンセント新設・増設

※新規便器取付位置に関しては現場確認実施後、決定とすること。  
※配管更新範囲は改修後を参照すること。