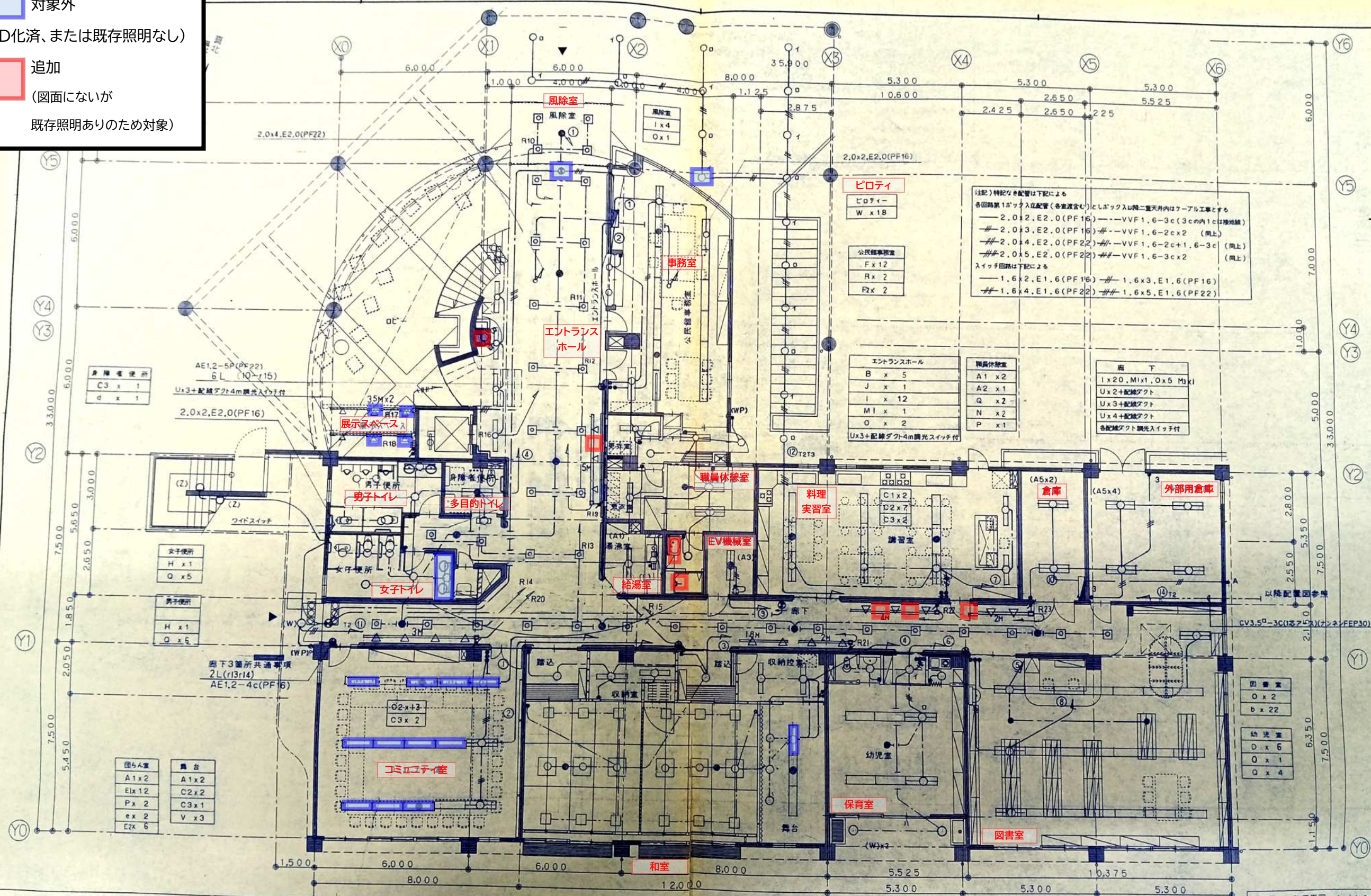


- 対象外
(LED化済、または既存照明なし)
- 追加
(図面にないが
既存照明ありのため対象)



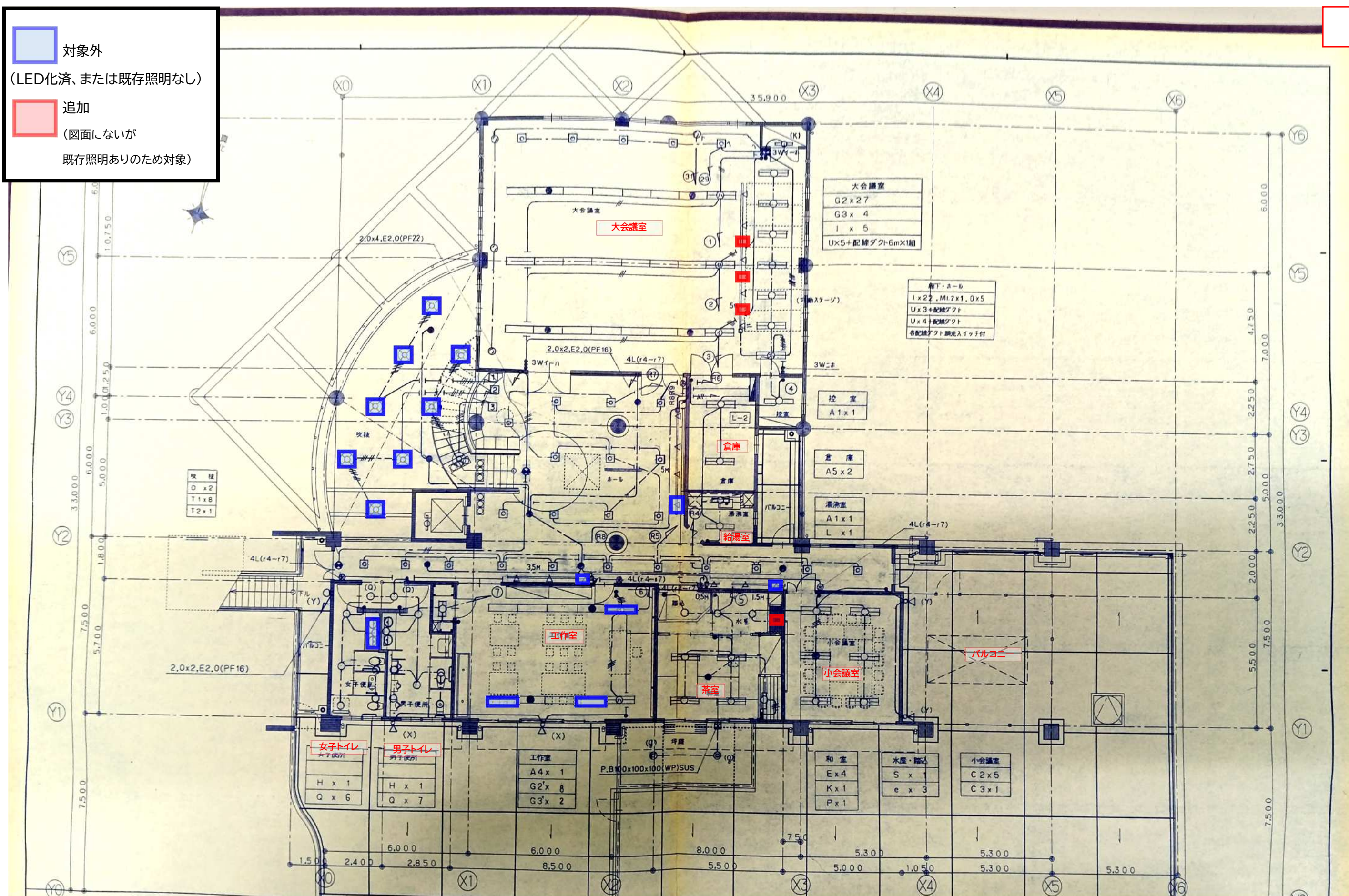
対象外

(LED化済、または既存照明なし)

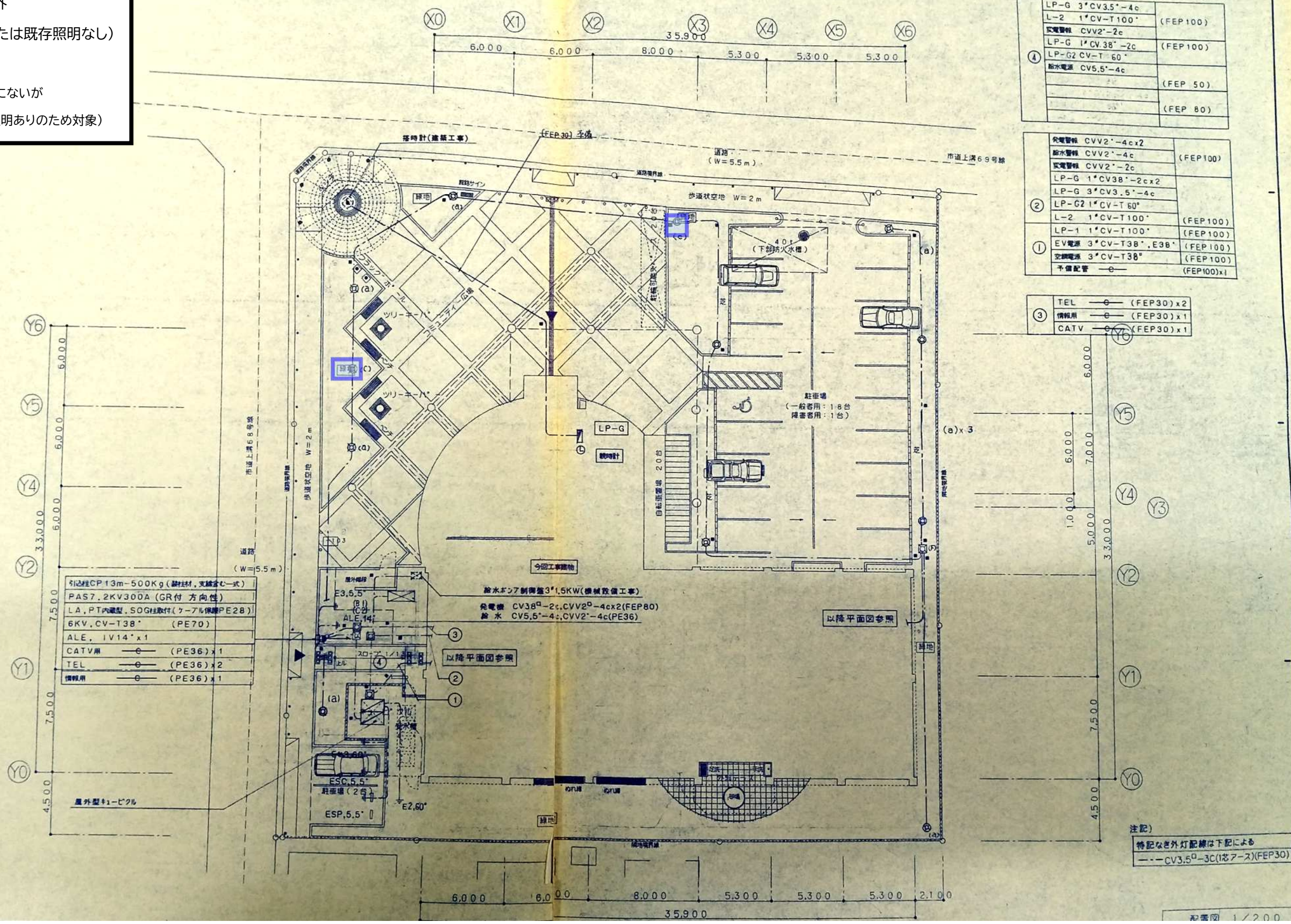
追加

(図面にないが

既存照明ありのため対象)



- 対象外
(LED化済、または既存照明なし)
- 追加
(図面にないが
既存照明ありのため対象)



④	LP-G 3*CV3.5"-4c	
	L-2 1*CV-T100"	(FEP100)
	LED電管 CVV2"-2c	
	LP-G 1*CV38"-2c	(FEP100)
	LP-G2 CV-T 60"	
	給水電線 CV5.5"-4c	(FEP 50)
		(FEP 80)
②	LED電管 CVV2"-4cx2	
	給水電線 CVV2"-4c	(FEP100)
	LED電管 CVV2"-2c	
	LP-G 3*CV3.5"-4c	
	LP-G2 1*CV-T 60"	
	L-2 1*CV-T100"	(FEP100)
	LP-1 1*CV-T100"	(FEP100)
①	EV電線 3*CV-T38", E38"	(FEP100)
	空調電線 3*CV-T38"	(FEP100)
	予備配管 —e—	(FEP100)x1
③	TEL —o—	(FEP30)x2
	情報用 —o—	(FEP30)x1
	CATV —o—	(FEP30)x1

注記)
特記なき外灯配線は下記による
--- CV3.5"-3C(18アース)(FEP30)