

令和8年度

上溝まちづくりセンター中央監視装置更新修繕

No.	図 面 名 称	縮 尺
P — 0 1	特記仕様書・案内図・配置図	N.S.
P — 0 2	自動制御設備図	—
P — 0 3	1階平面図	1／150
P — 0 4	2階平面図	1／150
P — 0 5	3階平面図	1／150

原図サイズ：A3

特記仕様書

修繕名称：上溝まちづくりセンター中央監視装置更新修繕

修繕場所：相模原市中央区上溝7-7-17

修繕概要：上溝まちづくりセンター中央監視装置更新、湿度調節器交換18か所

施工基準：本修繕は、本特記仕様書及び設計図書並びに国土交通省大臣官房営繕部監修、令和7年版 公共建築（改修共）工事標準仕様書（機械設備、電気設備、建築工事編）「同標準図」による。

施工計画：修繕受注者は着手前に修繕施工計画書を作成し、作業工程、修繕方法、安全管理等関係者と調整を行い、施設の業務に支障のないように施工する。

手続き等：必要とする各諸官庁への手続きや立会検査等は、市担当者 と打合せの上、行うこと。尚、手続きに要する費用は全て受注者負担とする。

提出物等：修繕着手から完成までに、提出する書類及び図面等は、市担当者の指示に従うこと。既存管理ポイントの点検確認報告書を提出すること。

疑義：設計図書に疑義を生じた場合は、市担当者 と協議し、その指示に従うこと。

写真：修繕受注者は着手前、施工中、完成等各施工段階を順序よく、黒板（日付、内容）を入れて撮影し、修繕完了時に工程写真データ及び完成写真を提出すること。

完了確認：修繕完了後は市担当者立会いの上で、現場の確認を行うものとする。

修繕期間：施工時期については業務等に支障がないように設定し施工するものとする。

保険加入：修繕中、「普通火災保険」「建設工事保険」「組立保険」のうちのいずれかに加入すること。保険期間は、着手日から引渡しの日までとする。

修繕看板：修繕名、概要、会社名、現場代理人氏名、連絡先等を記載した看板を提示すること。

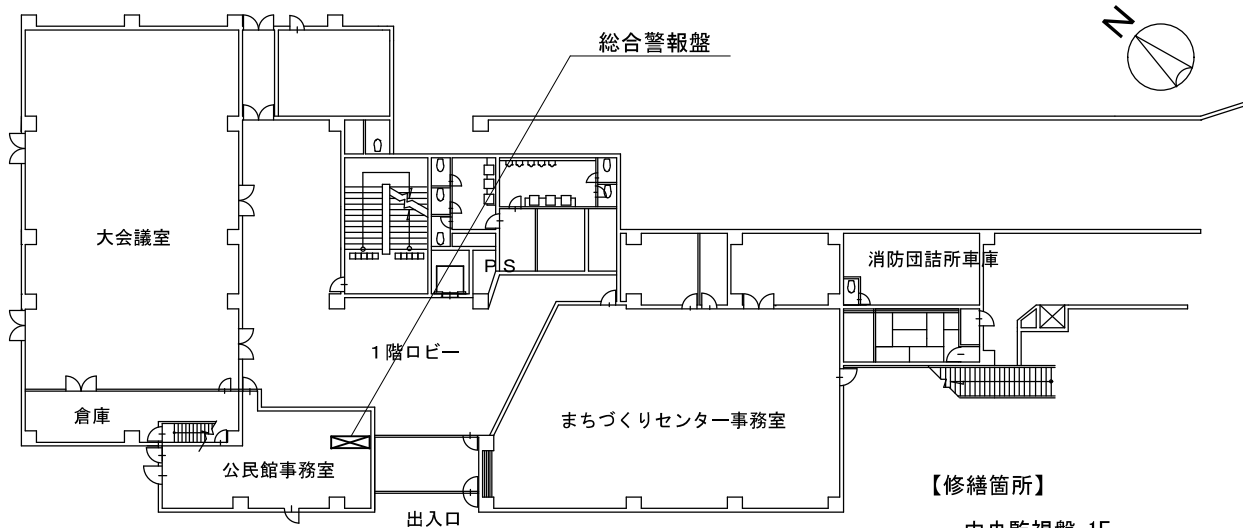
使用材料：使用材料は施工前にカタログ、仕様書等を提出し、市担当者の承諾を得ること。

発生材処理：修繕にて発生した産業廃棄物は法律に従って適正に処分を行うこと。マニフェストA、Eの写しを提出すること。



上溝まちづくりセンター（上溝公民館併設）
相模原市中央区上溝7-7-17

案 内 図



配 置 図

- 【修繕箇所】
- ・中央監視盤 1F
 - ・湿度調節器18か所
(P-03, 04, 05参照)



SAGAMIHARA

相模原市



修繕名称

上溝まちづくりセンター中央監視装置更新修繕

縮尺

N. S.

設計年月日

R8. 6

図面名称

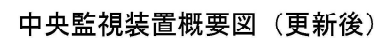
特記仕様書・案内図・配置図

図面番号

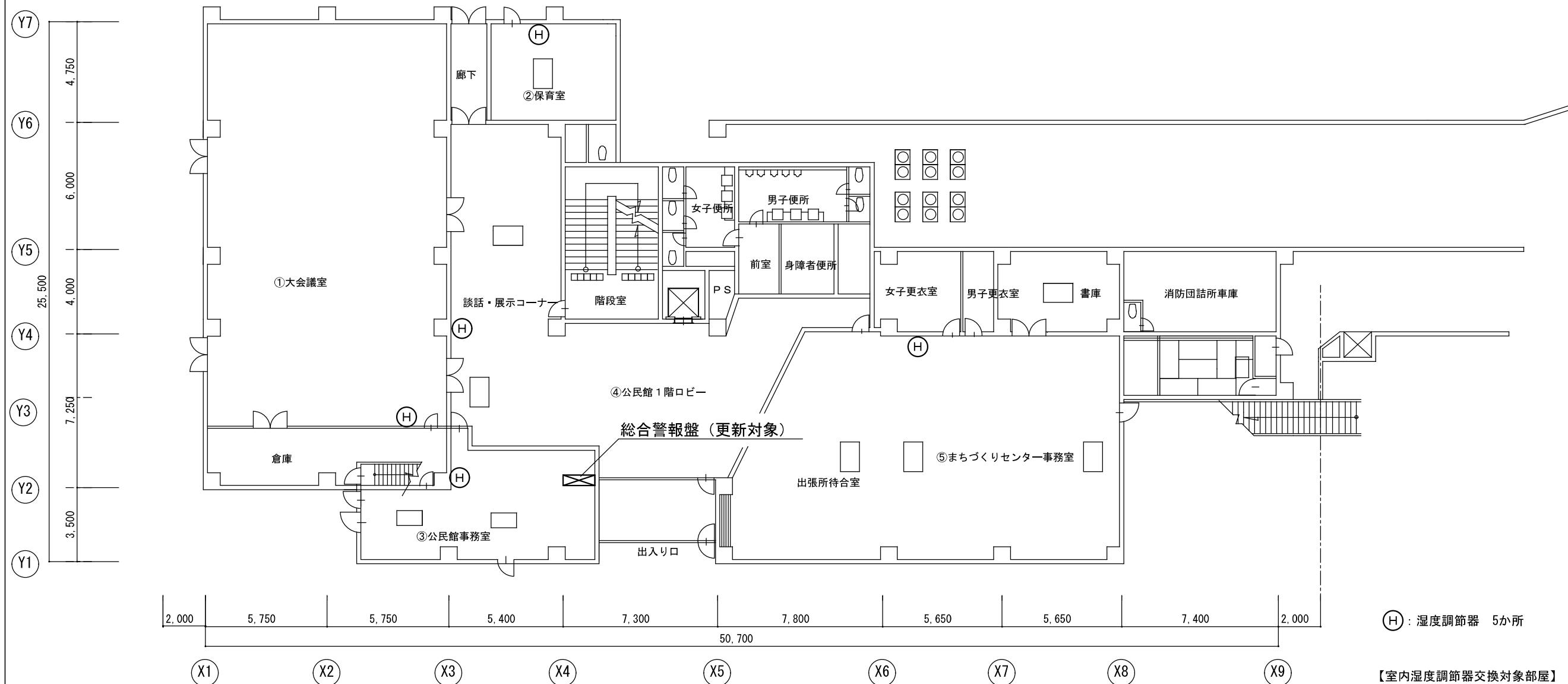
P

0 1

中央監視装置概要図（更新前）



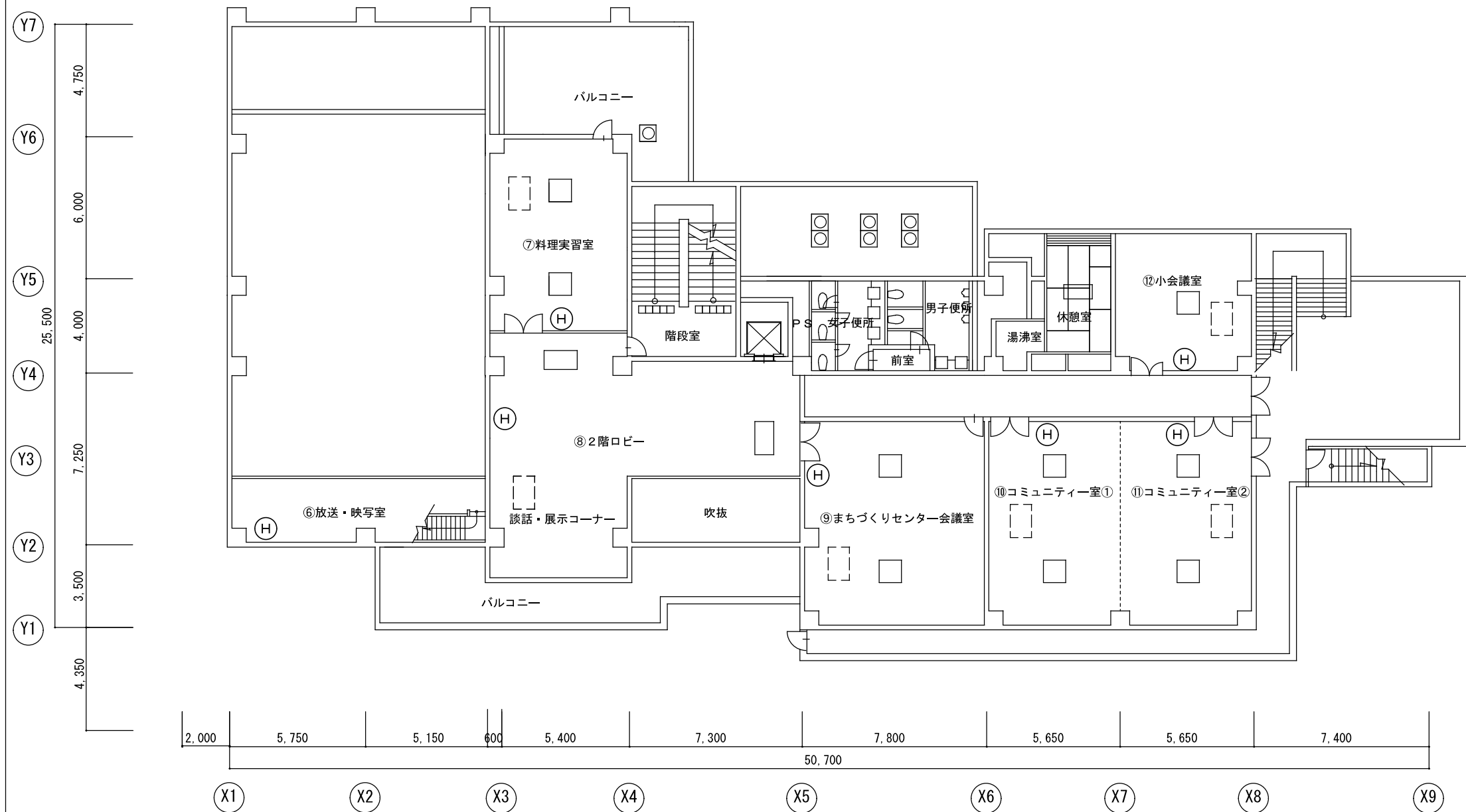
中央管理点入出力一覽表



(H) : 湿度調節器 5か所

【室内湿度調節器交換対象部屋】

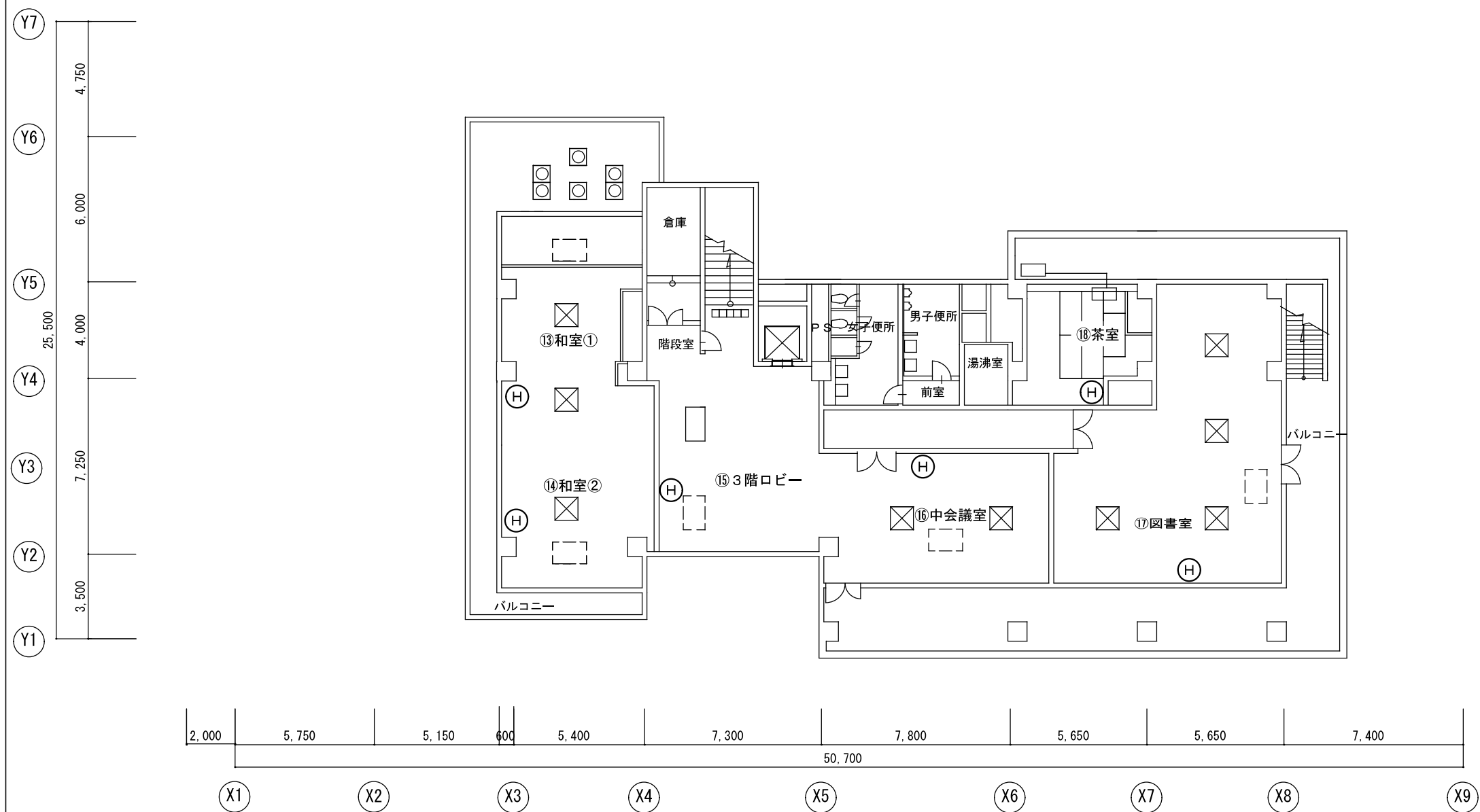
- ①大会議室
- ②保育室
- ③公民館事務所
- ④公民館ロビー
- ⑤まちづくりセンター事務室



(H) : 湿度調節器 7か所

【室内湿度調節器交換対象部屋】

- ⑥放送・映写室
- ⑦料理実習室
- ⑧2階ロビー
- ⑨まちづくりセンター会議室
- ⑩コミュニティ室①
- ⑪コミュニティ室②
- ⑫小会議室



Ⓜ：湿度調節器 6か所

【室内湿度調節器交換対象部屋】

- ⑬和室①
- ⑭和室②
- ⑮3階ロビー
- ⑯中会議室
- ⑰図書室
- ⑱茶室