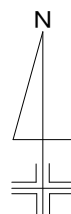


令和 8 年度

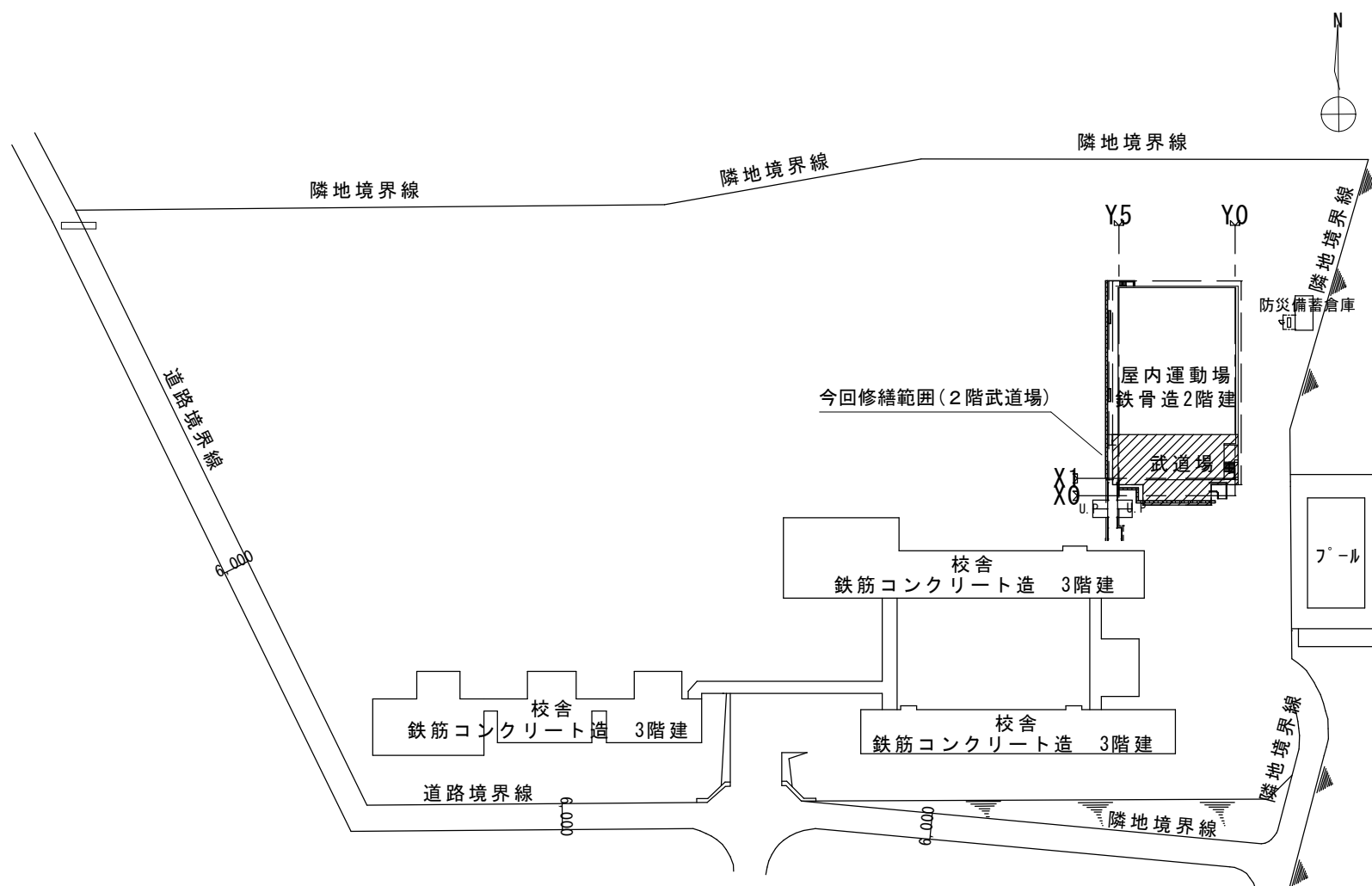
市立上溝中学校外 6 校武道場空調設備設置修繕

図 番	図 面 名 称	縮 尺	図 番	図 面 名 称	縮 尺
M - 0 0	表紙	—	M 5 - 0 1	案内図・配置図（相武台中学校）	—
		—	M 5 - 0 2	修繕概要・機器表・凡例（相武台中学校）	—
M 1 - 0 1	案内図・配置図（上溝中学校）	—	M 5 - 0 3	武道場平面図（相武台中学校）	1 / 1 0 0
M 1 - 0 2	修繕概要・機器表・凡例（上溝中学校）	—	M 5 - 0 4	電気配線図（相武台中学校）	1 / 1 0 0
M 1 - 0 3	武道場平面図（上溝中学校）	1 / 1 0 0	M 6 - 0 1	案内図・配置図（上溝南中学校）	—
M 1 - 0 4	電気配線図（上溝中学校）	—	M 6 - 0 2	修繕概要・機器表・凡例（上溝南中学校）	—
M 2 - 0 1	案内図・配置図（相模台中学校）	—	M 6 - 0 3	武道場平面図（上溝南中学校）	1 / 1 0 0
M 2 - 0 2	修繕概要・機器表・凡例（相模台中学校）	—	M 6 - 0 4	電気配線図（上溝南中学校）	1 / 1 0 0
M 2 - 0 3	武道場平面図（相模台中学校）	1 / 1 0 0	M 7 - 0 1	案内図・配置図（相模丘中学校）	—
M 2 - 0 4	電気配線図（相模台中学校）	—	M 7 - 0 2	修繕概要・機器表・凡例（相模丘中学校）	—
M 3 - 0 1	案内図・配置図（上鶴間中学校）	—	M 7 - 0 3	武道場平面図（相模丘中学校）	1 / 1 0 0
M 3 - 0 2	修繕概要・機器表・凡例（上鶴間中学校）	—	M 7 - 0 4	電気配線図（相模丘中学校）	1 / 2 0 0
M 3 - 0 3	武道場平面図（上鶴間中学校）	1 / 1 5 0			
M 3 - 0 4	電気配線図（上鶴間中学校）	—			
M 4 - 0 1	案内図・配置図（緑が丘中学校）	—			
M 4 - 0 2	修繕概要・機器表・凡例（緑が丘中学校）	—			
M 4 - 0 3	武道場平面図（緑が丘中学校）	1 / 1 0 0			
M 4 - 0 4	電気配線図（緑が丘中学校）	—			



市立上溝中学校
相模原市中央区横山5-19-54

案内図



配置図

【上溝中学校】

修繕概要

- ・ 空調機器の新規設置を行う。
- ・ 空調機器の設置に伴う配管・配線作業を行う。
- ・ 空調機器設置に伴う電源配線・ブレーカーの取り付け作業を行う。
- ・ 機器設置後、試運転調整を実施すること。

共 通 事 項

- 1) 冷媒管・ドレン配管は屋内露出部は樹脂製カバーとし、屋外露出部はラッキングカバー（ガルバリウム）仕上げとする。
- 2) ドレン配管は屋内露出部及び隠ぺい配管は断熱層付きドレン配管とし、屋外露出部はVP（カラー）とする。
- 3) 内外連絡配線は冷媒管共巻きとする。
- 4) 室外機は防護ネット取付け及び転倒防止措置を講ずることとし、また、室外機はコンクリートブロック設置のこと。
- 5) ドレン勾配は1/75以上とする。

機	器	表	(新 設)
---	---	---	---------

[illegible]

機	器	表	(既 存)
---	---	---	---------

[illegible]

凡例

記 号	名 称	仕 様	備 考
——R——	冷媒管	冷媒用断熱材付被覆銅管	屋内一般
——D——	ドレン管	屋内：結露防止層付硬質ポリ塩化ビニル管 屋外：カラー硬質ポリ塩化ビニル管	屋内一般 屋外露出
—— ———	電気配線		
R	リモコンスイッチ		機器付属品

【上溝中学校】



SAGAMI HARA

相模原市



修繕名称

市立上溝中学校外 6 校武道場空調設備設置修繕

縮尺

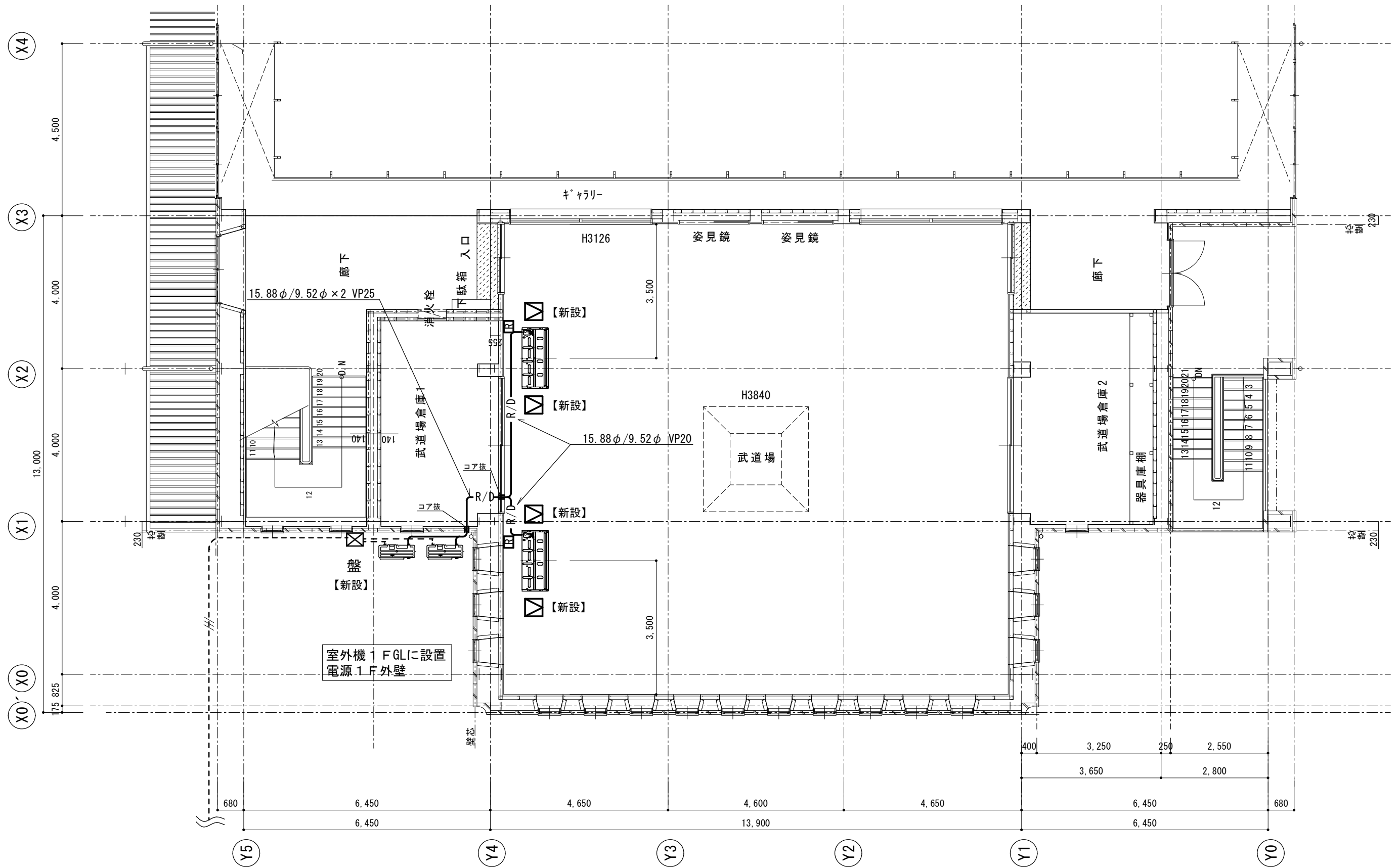
設計年月日

図面名称

修繕概要・機器表・凡例

図面番号

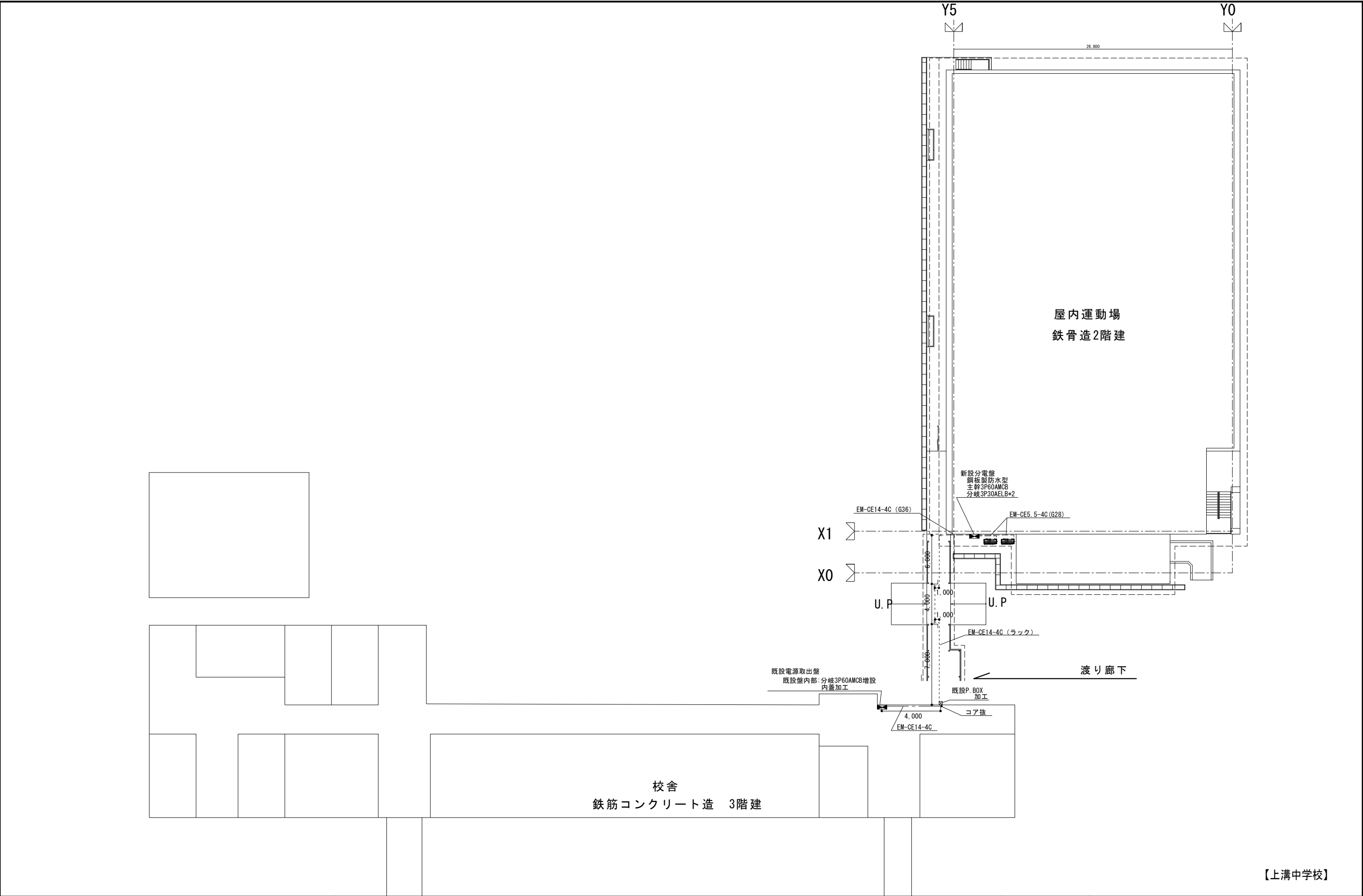
M1-02



2 階平面図

【上溝中学校】



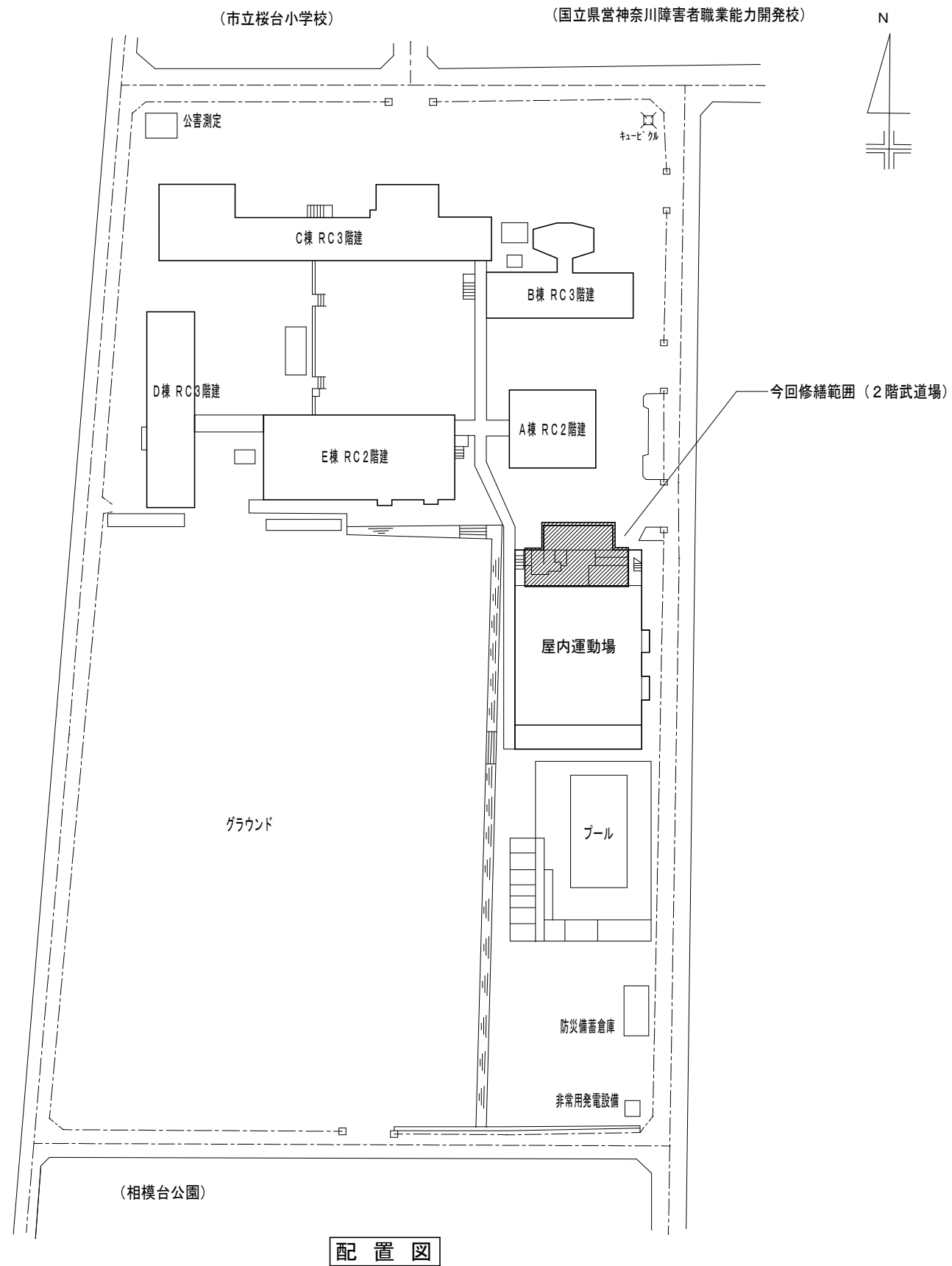


【上溝中学校】



市立相模台中学校
相模原市南区桜台20-1

案内図



【相模台中学校】



SAGAMIHARA

相模原市



修繕名称

市立上溝中学校外6校武道場空調設備設置修繕

縮尺

設計年月日

図面名称

案内図・配置図

図面番号

M2-01

修繕概要

- ・ 空調機器の新規設置を行う。
- ・ 空調機器の設置に伴う配管・配線作業を行う。
- ・ 空調機器設置に伴う電源配線・ブレーカーの取り付け作業を行う。
- ・ 機器設置後、試運転調整を実施すること。

共 通 事 項

- 1) 冷媒管・ドレン配管は屋内露出部は樹脂製カバーとし、屋外露出部はラッキングカバー（ガルバリウム）仕上げとする。
- 2) ドレン配管は屋内露出部及び隠ぺい配管は断熱層付きドレン配管とし、屋外露出部はVP（カラー）とする。
- 3) 内外連絡配線は冷媒管共巻きとする。
- 4) 室外機は防護ネット取付け及び転倒防止措置を講ずることとし、また、室外機はコンクリートブロック設置のこと。
- 5) ドレン勾配は1/75以上とする。

機 器 表	(新 設)
1. 機械	1. 機械
2. 電気	2. 電気
3. 電子	3. 電子
4. 情報	4. 情報
5. 通信	5. 通信
6. 運輸	6. 運輸
7. 建設	7. 建設
8. 農業	8. 農業
9. 工業	9. 工業
10. 商業	10. 商業
11. 金融	11. 金融
12. 教育	12. 教育
13. 文化	13. 文化
14. 医療	14. 医療
15. 福祉	15. 福祉
16. 環境	16. 環境
17. 社会	17. 社会
18. 政治	18. 政治
19. 法律	19. 法律
20. 経済	20. 経済
21. 地理	21. 地理
22. 歴史	22. 歴史
23. 文学	23. 文学
24. 芸術	24. 芸術
25. 科学	25. 科学
26. 技術	26. 技術
27. 工学	27. 工学
28. 建築	28. 建築
29. 土木	29. 土木
30. 環境	30. 環境
31. 社会	31. 社会
32. 政治	32. 政治
33. 法律	33. 法律
34. 経済	34. 経済
35. 地理	35. 地理
36. 歴史	36. 歴史
37. 文学	37. 文学
38. 芸術	38. 芸術
39. 科学	39. 科学
40. 技術	40. 技術
41. 工学	41. 工学
42. 建築	42. 建築
43. 土木	43. 土木
44. 環境	44. 環境
45. 社会	45. 社会
46. 政治	46. 政治
47. 法律	47. 法律
48. 経済	48. 経済
49. 地理	49. 地理
50. 歴史	50. 歴史
51. 文学	51. 文学
52. 芸術	52. 芸術
53. 科学	53. 科学
54. 技術	54. 技術
55. 工学	55. 工学
56. 建築	56. 建築
57. 土木	57. 土木
58. 環境	58. 環境
59. 社会	59. 社会
60. 政治	60. 政治
61. 法律	61. 法律
62. 経済	62. 経済
63. 地理	63. 地理
64. 歴史	64. 歴史
65. 文学	65. 文学
66. 芸術	66. 芸術
67. 科学	67. 科学
68. 技術	68. 技術
69. 工学	69. 工学
70. 建築	70. 建築
71. 土木	71. 土木
72. 環境	72. 環境
73. 社会	73. 社会
74. 政治	74. 政治
75. 法律	75. 法律
76. 経済	76. 経済
77. 地理	77. 地理
78. 歴史	78. 歴史
79. 文学	79. 文学
80. 芸術	80. 芸術
81. 科学	81. 科学
82. 技術	82. 技術
83. 工学	83. 工学
84. 建築	84. 建築
85. 土木	85. 土木
86. 環境	86. 環境
87. 社会	87. 社会
88. 政治	88. 政治
89. 法律	89. 法律
90. 経済	90. 経済
91. 地理	91. 地理
92. 歴史	92. 歴史
93. 文学	93. 文学
94. 芸術	94. 芸術
95. 科学	95. 科学
96. 技術	96. 技術
97. 工学	97. 工学
98. 建築	98. 建築
99. 土木	99. 土木
100. 環境	100. 環境

[illegible]

機	器	表	(既 存)
---	---	---	---------

[illegible]

凡例

記 号	名 称	仕 様	備 考
——R——	冷媒管	冷媒用断熱材付被覆銅管	屋内一般
——D——	ドレン管	屋内：結露防止層付硬質ポリ塩化ビニル管 屋外：カラー硬質ポリ塩化ビニル管	屋内一般 屋外露出
—— ———	電気配線		
R	リモコンスイッチ		機器付属品

【相模台中学校】



SAGAMIHARA



修繕名称

市立上溝中学校外 6 校武道場空調設備設置修繕

縮尺

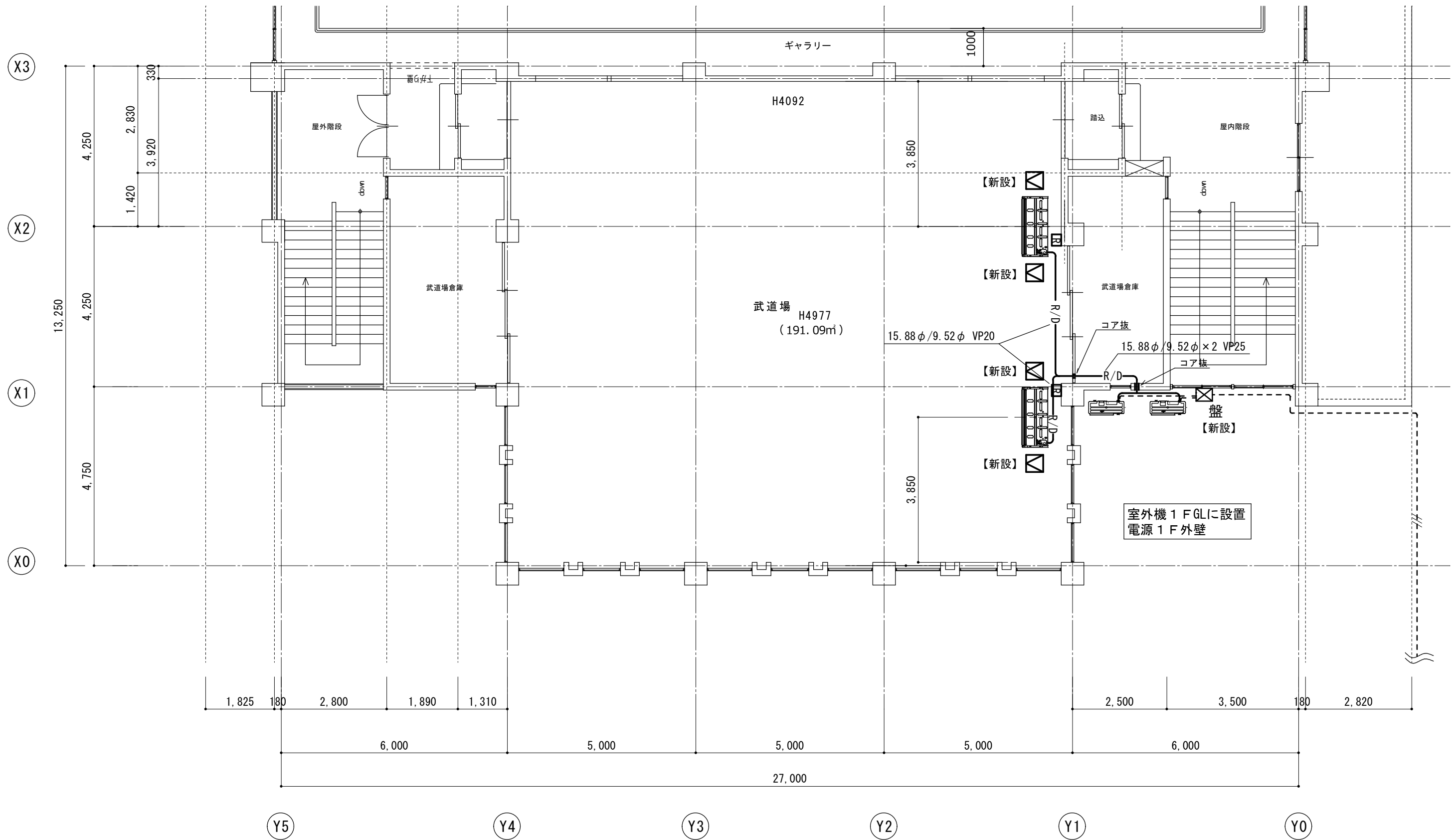
設計年月日

図面名称

修繕概要・機器表・凡例

図面番号

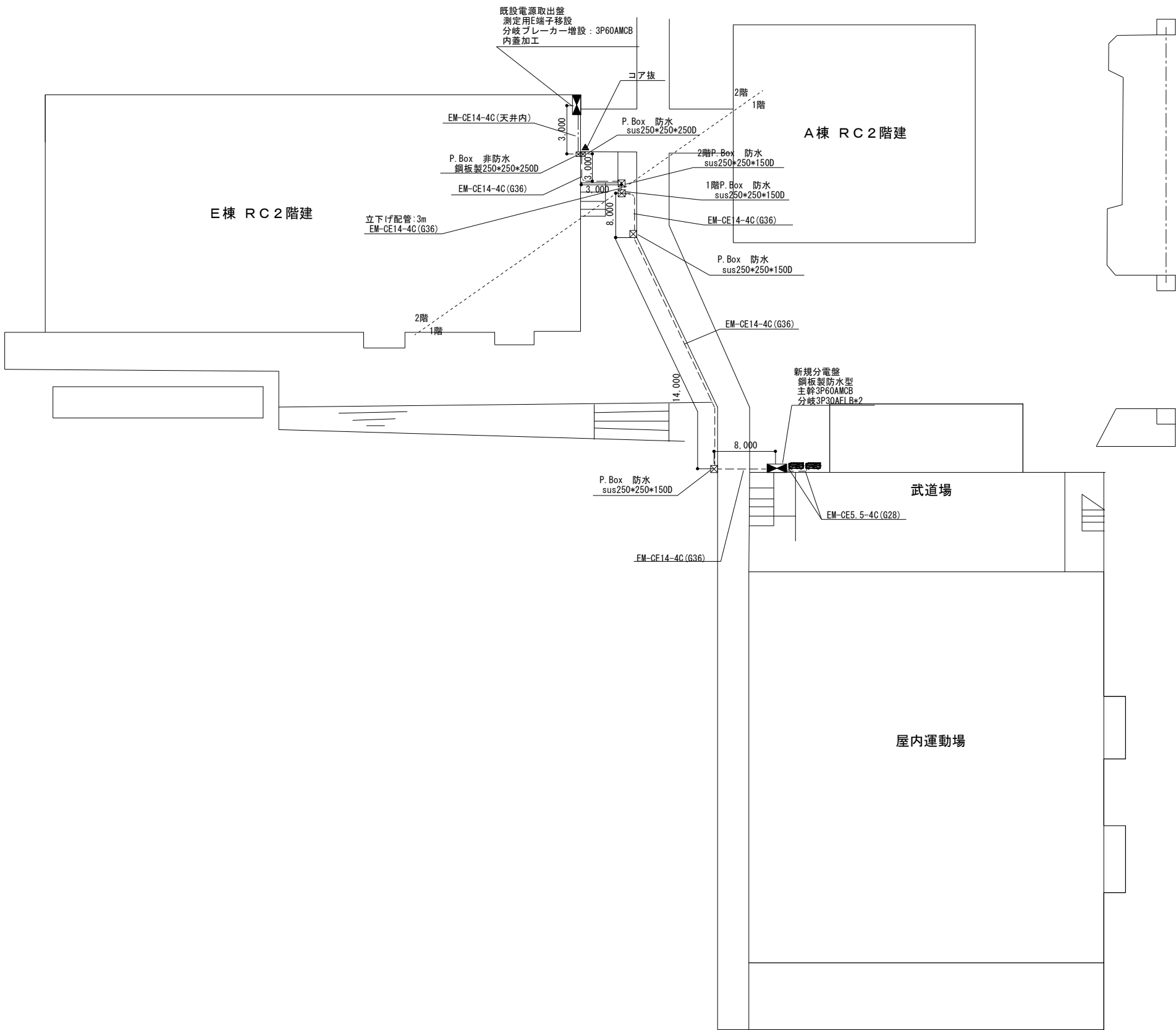
M2-02



2 階平面図

【相模台中学校】





【相模台中学校】



SAGAMIHARA

相模原市



修繕名称

市立上溝中学校外 6 校 武道場空調設備設置修繕

縮尺

—

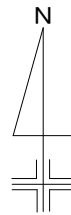
設計年月日

図面名称

電気配線図

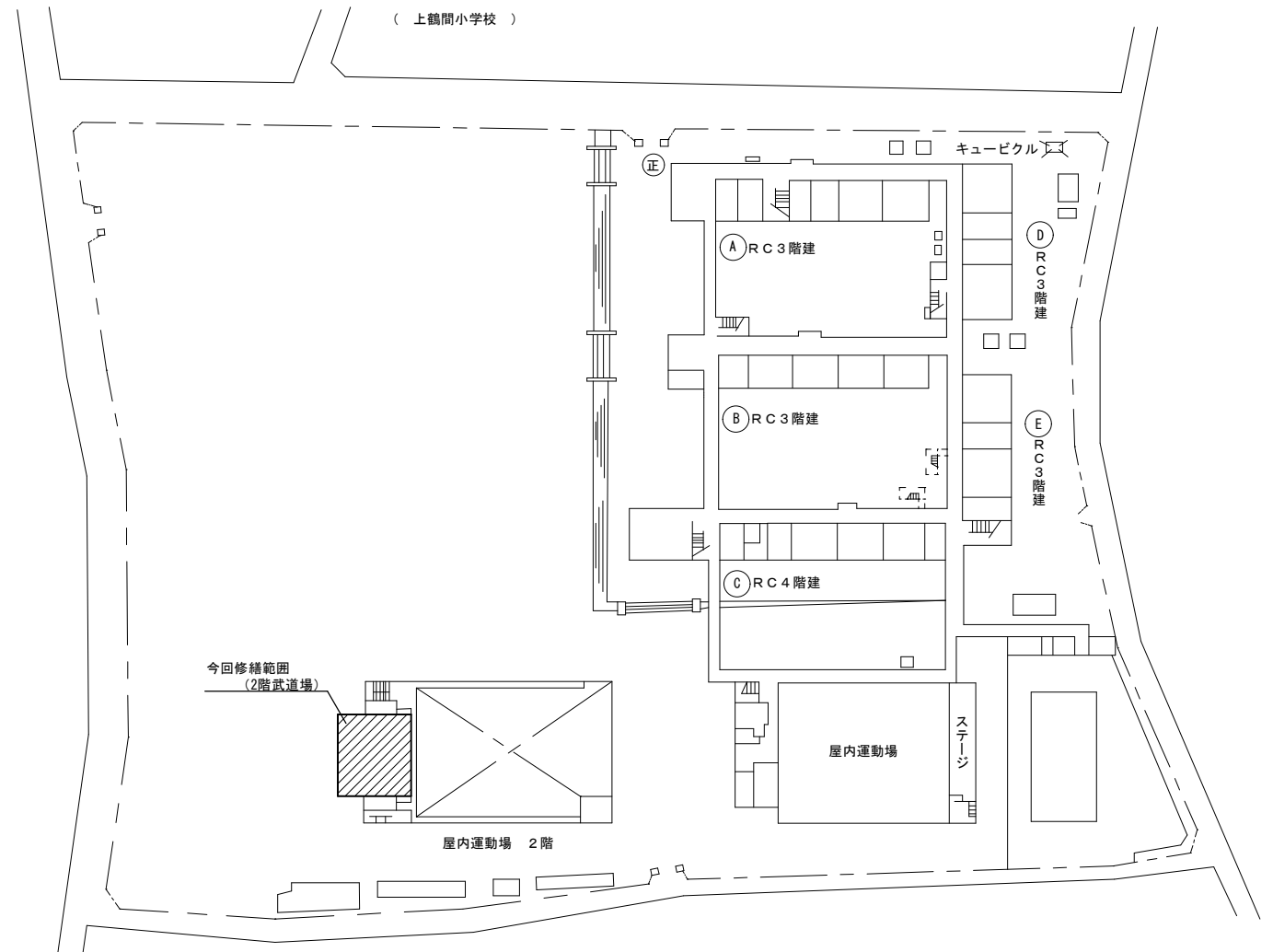
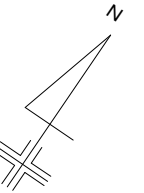
図面番号

M2-04



市立上鶴間中学校
相模原市南区上鶴間4-14-1

案内図



配置図

【上鶴間中学校】



SAGAMIHARA

相模原市



修繕名称

市立上溝中学校外 6 校武道場空調設備設置修繕

縮尺

—

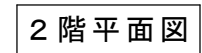
設計年月日

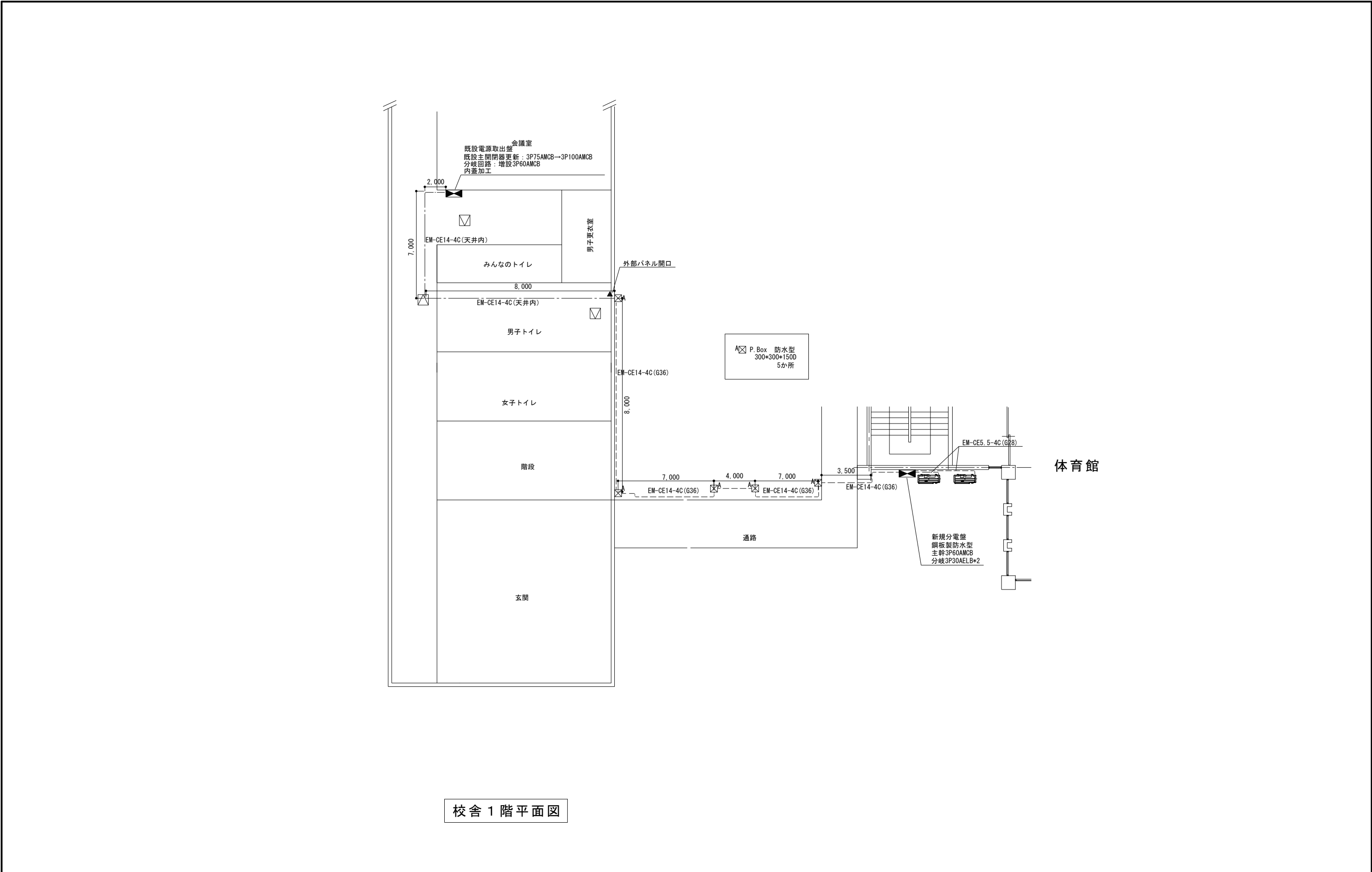
図面名称

案内図・配置図

図面番号

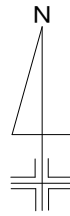
M3-01





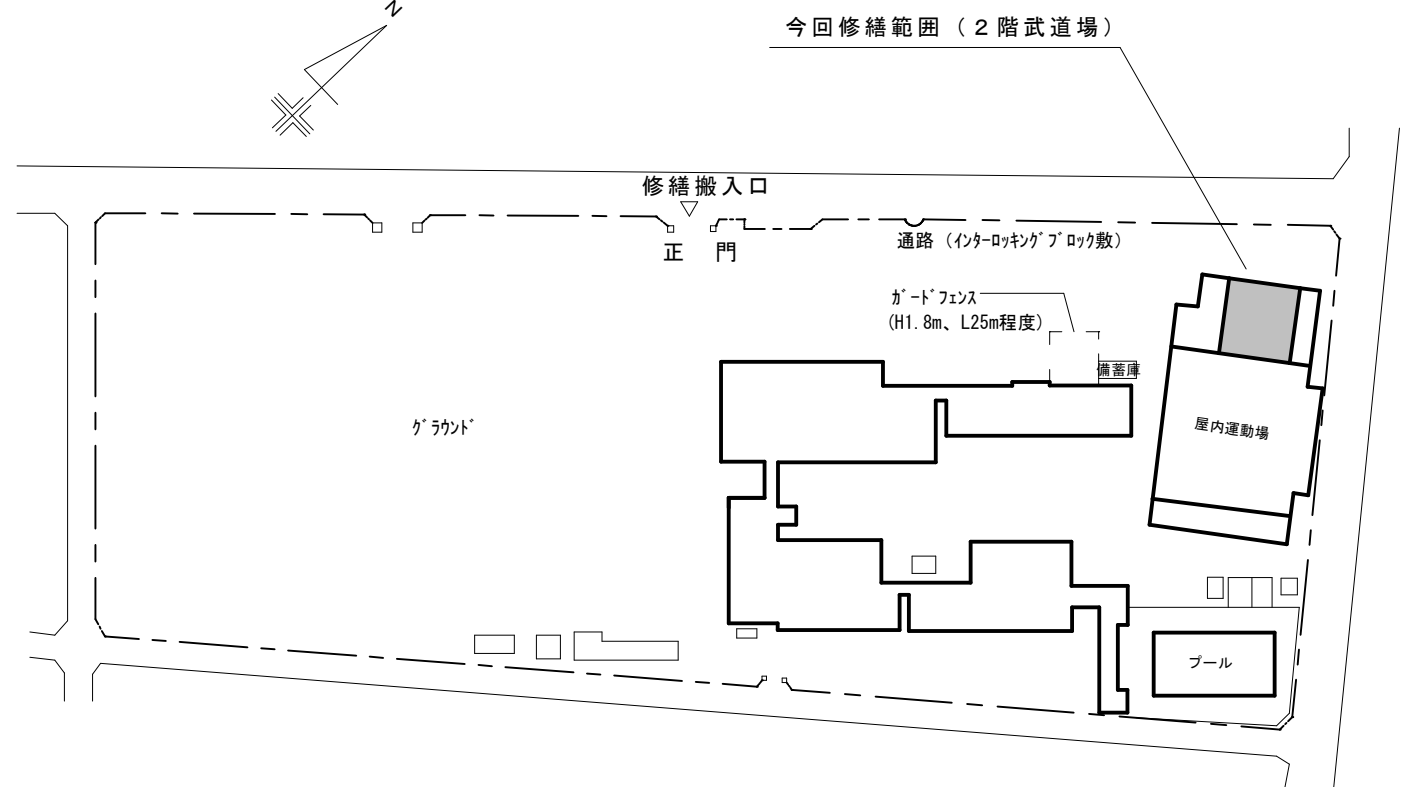
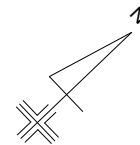
校舎 1 階平面図

【上鶴間中学校】



市立緑が丘中学校
相模原市中央区緑が丘1-28-1

案内図



配置図

【緑が丘中学校】



SAGAMIHARA

相模原市



修繕名称

市立上溝中学校外6校武道場空調設備設置修繕

縮尺

—

設計年月日

図面名称

案内図・配置図

図面番号

M4-01

修繕概要

- ・空調機器の新規設置を行う。
- ・空調機器の設置に伴う配管・配線作業を行う。
- ・空調機器設置に伴う電源配線・ブレーカーの取り付け作業を行う。
- ・機器設置後、試運転調整を実施すること。

共 通 事 項

- 1) 冷媒管・ドレン配管は屋内露出部は樹脂製カバーとし、屋外露出部はラッキングカバー（ガルバリウム）仕上げとする。
- 2) ドレン配管は屋内露出部及び隠ぺい配管は断熱層付きドレン配管とし、屋外露出部はVP（カラー）とする。
- 3) 内外連絡配線は冷媒管共巻きとする。
- 4) 室外機は防護ネット取付け及び転倒防止措置を講ずることとし、また、室外機はコンクリートブロック設置のこと。
- 5) ドレン勾配は1/75以上とする。

機	器	表	(新 設)
---	---	---	---------

[illegible]

機	器	表	(既 存)
---	---	---	---------

[illegible]

凡例

記 号	名 称	仕 様	備 考
— R —	冷媒管	冷媒用断熱材付被覆銅管	屋内一般
— D —	ドレン管	屋内：結露防止層付硬質ポリ塩化ビニル管 屋外：カラー硬質ポリ塩化ビニル管	屋内一般 屋外露出
— —	電気配線		
R	リモコンスイッチ		機器付属品

【緑が丘中学校】



SAGAMI HARA

相模原市



修繕名称

市立上溝中学校外 6 校武道場空調設備設置修繕

縮尺

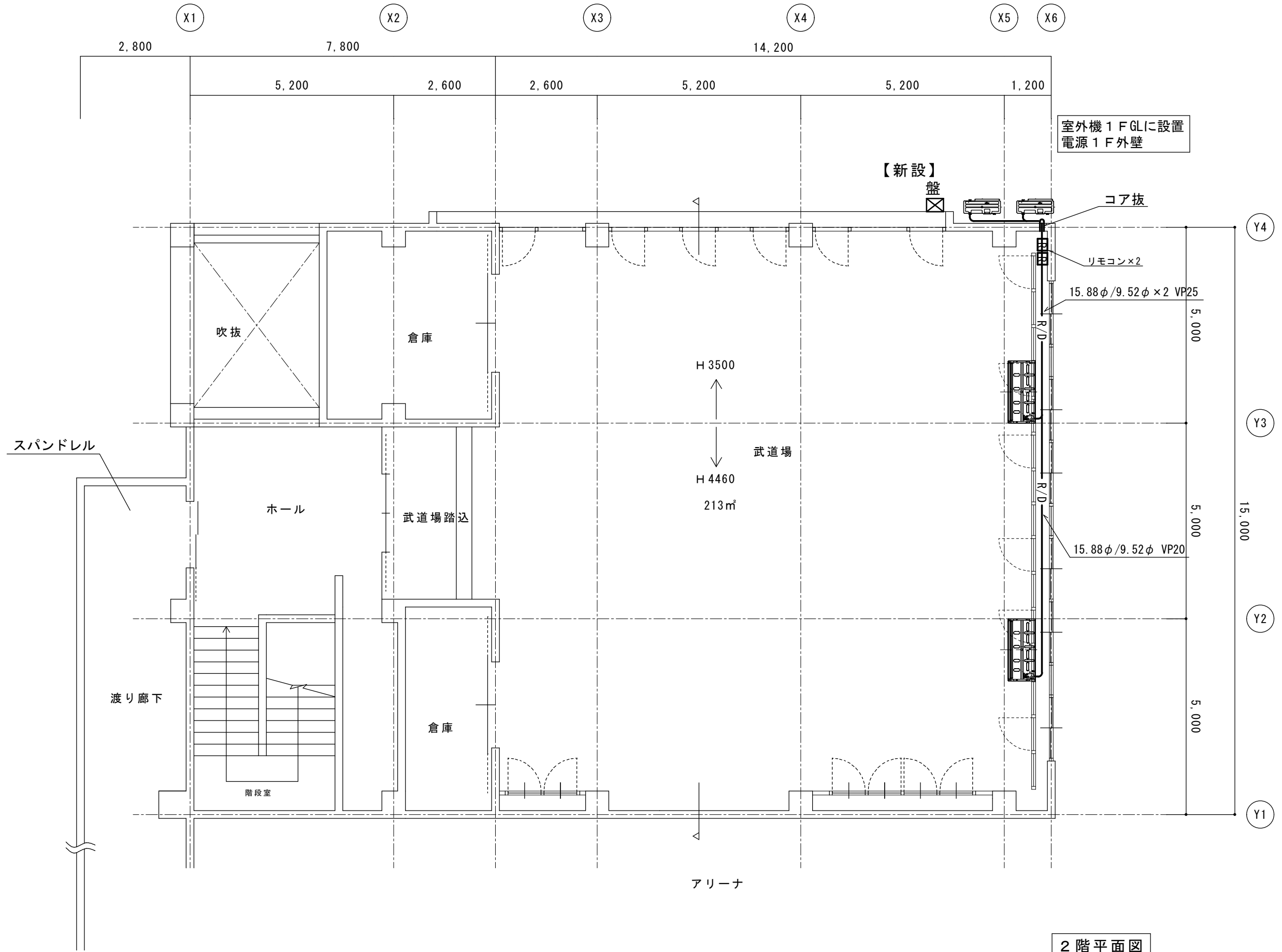
設計年月日

図面名称

修繕概要・機器表・凡例

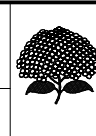
図面番号

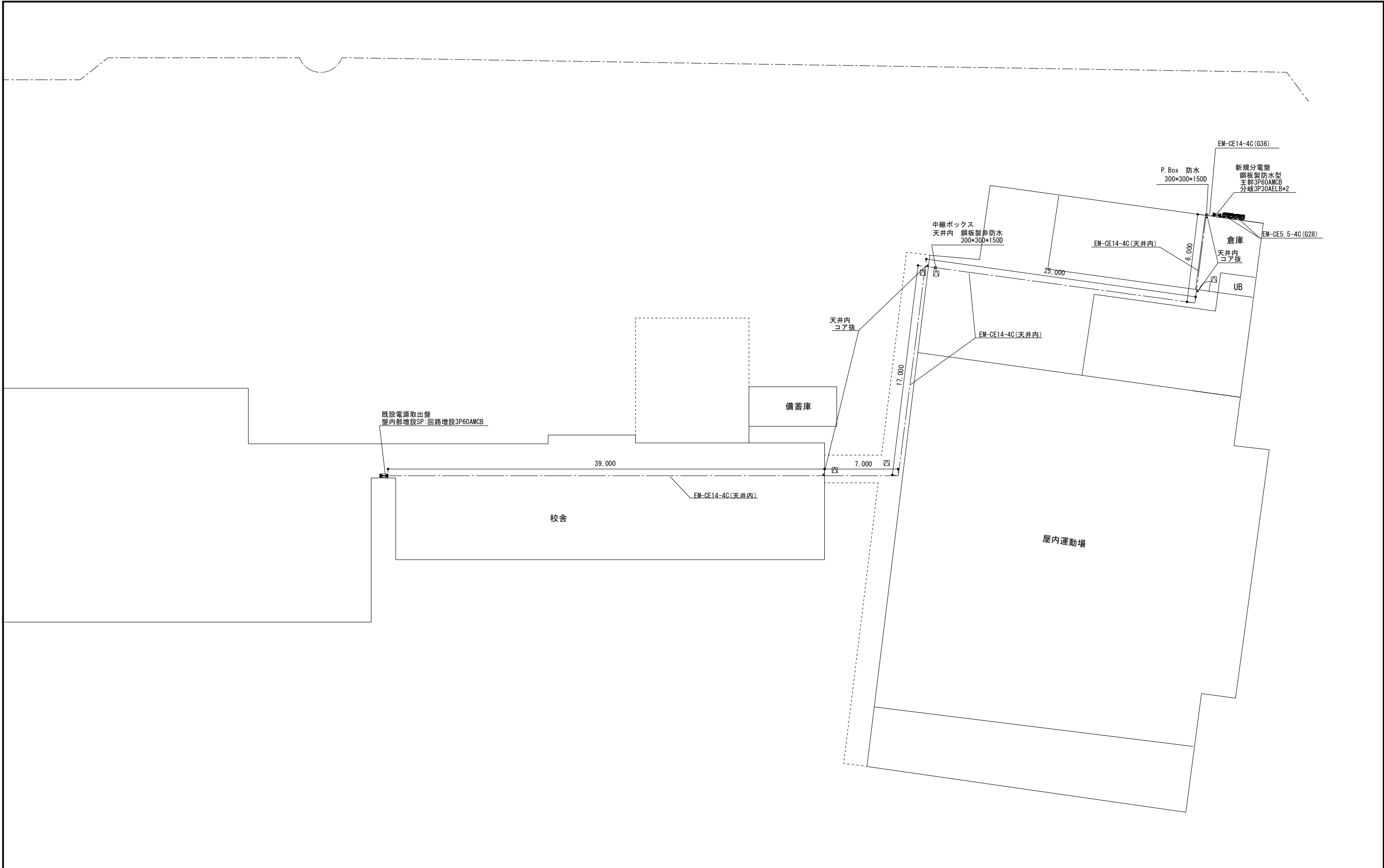
M4-02



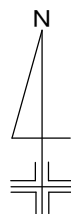
2階平面図

【緑が丘中学校】





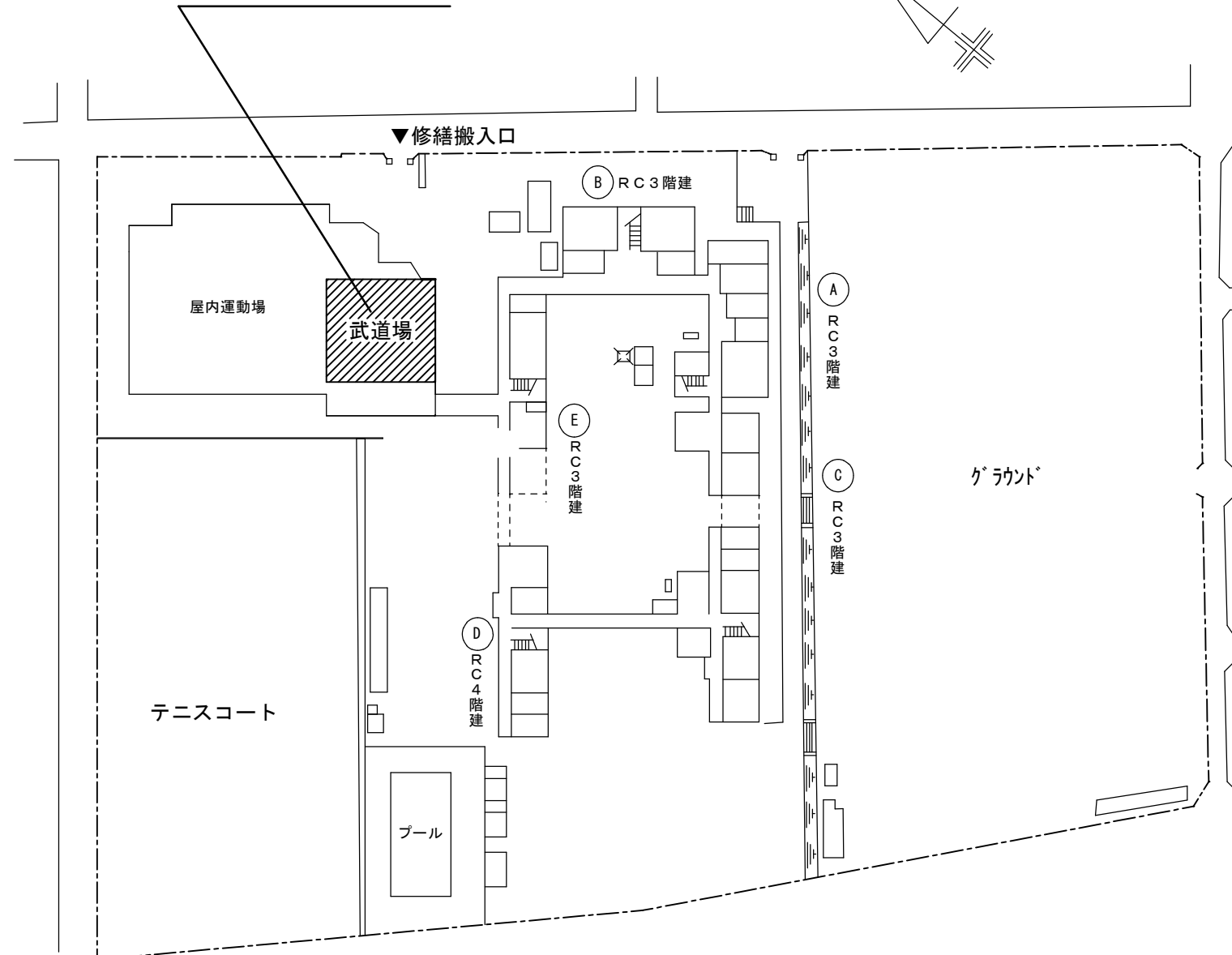
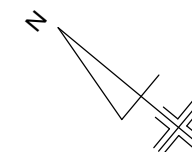
【緑が丘中学校】



市立相武台中学校
相模原市南区新磯野5-1-10

案内図

今回修繕範囲（2階武道場）



配置図

【相武台中学校】



SAGAMIHARA

相模原市



修繕名称

市立上溝中学校外 6 校武道場空調設備設置修繕

縮尺

—

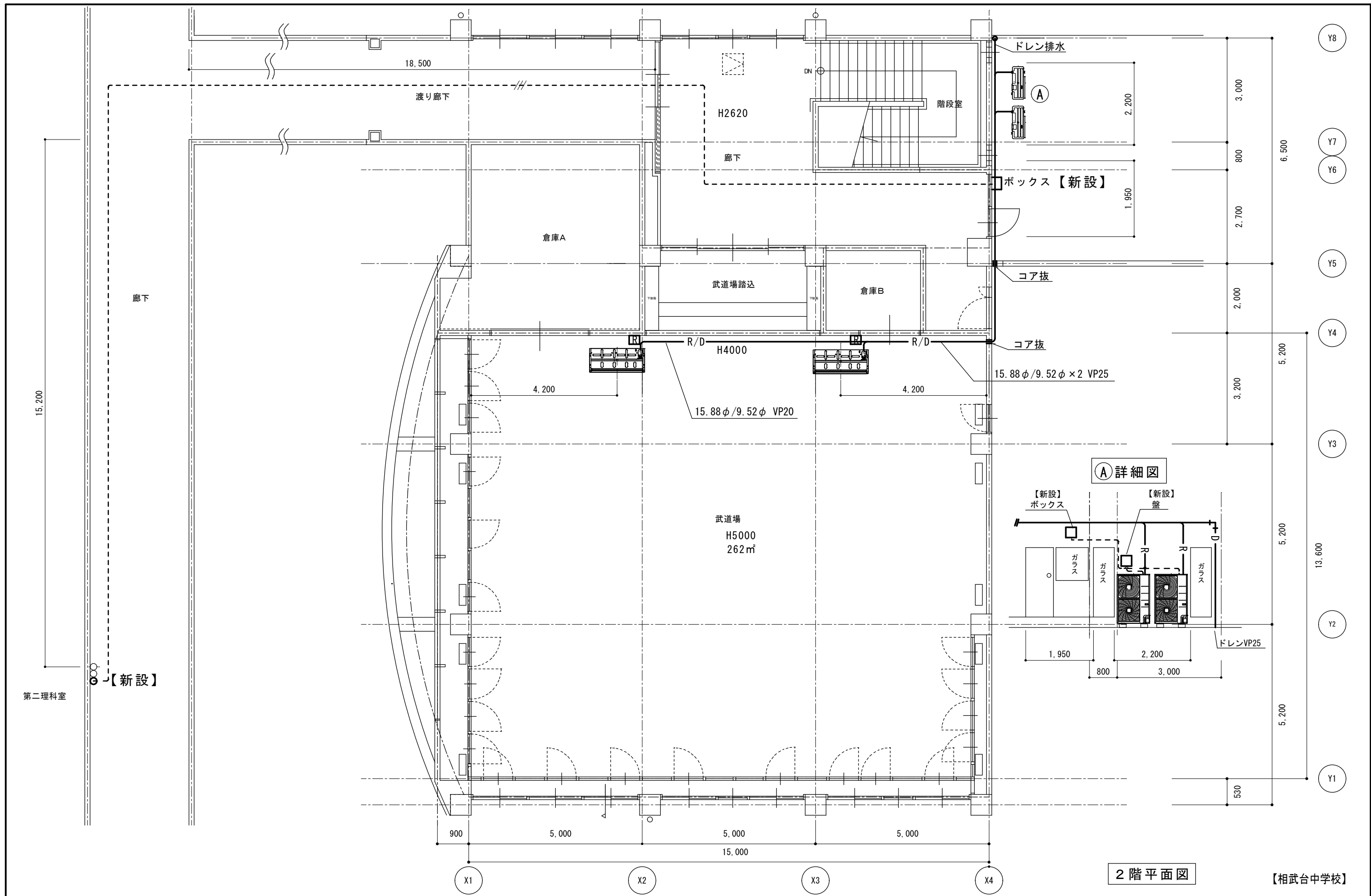
設計年月日

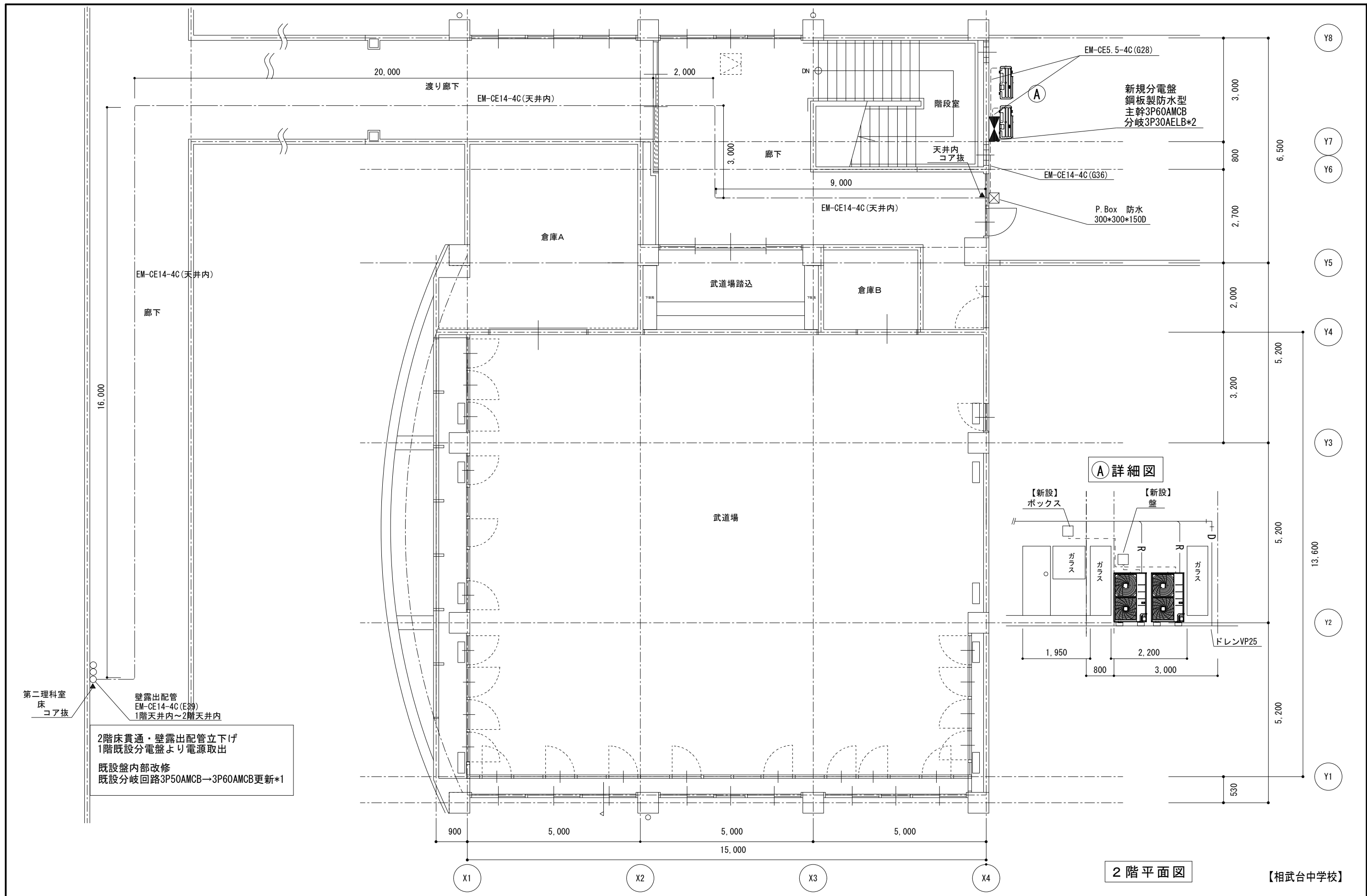
図面名称

案内図・配置図

図面番号

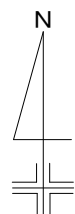
M5-01





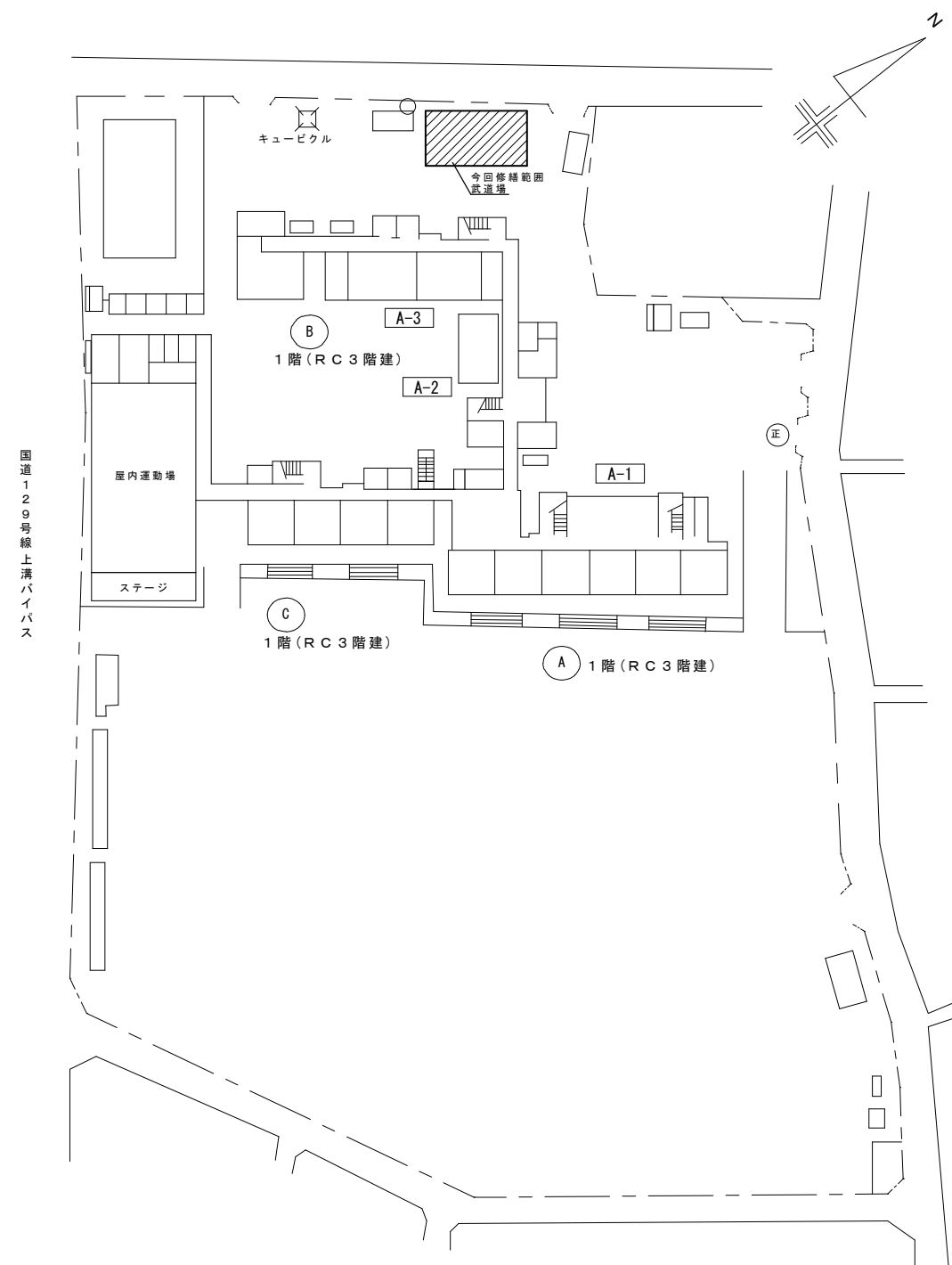
2 階 平面図

【相武台中学校】



市立上溝南中学校
相模原市中央区上溝2322-2

案内図



配置図

【上溝南中学校】



SAGAMIHARA

相模原市



修繕名称

市立上溝中学校外6校武道場空調設備設置修繕

縮尺

—

設計年月日

図面名称

案内図・配置図

図面番号

M6-01

修繕概要

- ・ 空調機器の新規設置を行う。
- ・ 空調機器の設置に伴う配管・配線作業を行う。
- ・ 空調機器設置に伴う電源配線・ブレーカーの取り付け作業を行う。
- ・ 機器設置後、試運転調整を実施すること。

共 通 事 項

- 1) 冷媒管・ドレン配管は屋内露出部は樹脂製カバーとし、屋外露出部はラッキングカバー（ガルバリウム）仕上げとする。
- 2) ドレン配管は屋内露出部及び隠ぺい配管は断熱層付きドレン配管とし、屋外露出部はVP（カラー）とする。
- 3) 内外連絡配線は冷媒管共巻きとする。
- 4) 室外機は防護ネット取付け及び転倒防止措置を講ずることとし、また、室外機はコンクリートブロック設置のこと。
- 5) ドレン勾配は1/75以上とする。

機	器	表	(新 設)
---	---	---	---------

[illegible]

機	器	表	(既 存)
---	---	---	---------

[illegible]

凡例

記 号	名 称	仕 様	備 考
— R —	冷煤管	冷煤用断熱材付被覆銅管	屋内一般
— D —	ドレン管	屋内：結露防止層付硬質ポリ塩化ビニル管 屋外：カラー硬質ポリ塩化ビニル管	屋内一般 屋外露出
— —	電気配線		
R	リモコンスイッチ		機器付属品

【上溝南中学校】



SAGAMI HARA

相模原市



修繕名称

市立上溝中学校外 6 校武道場空調設備設置修繕

縮尺

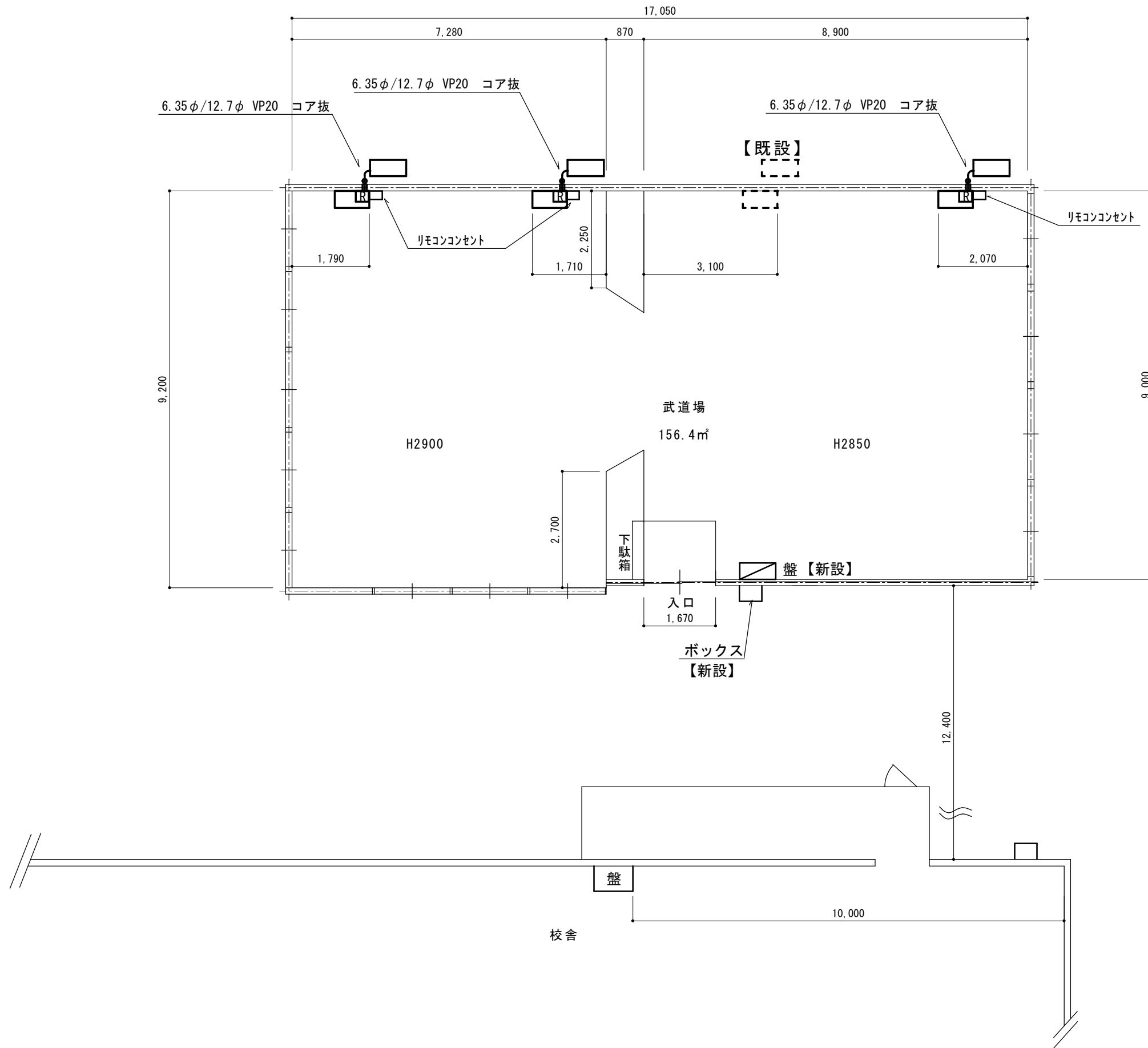
設計年月日

図面名称

修繕概要・機器表・凡例

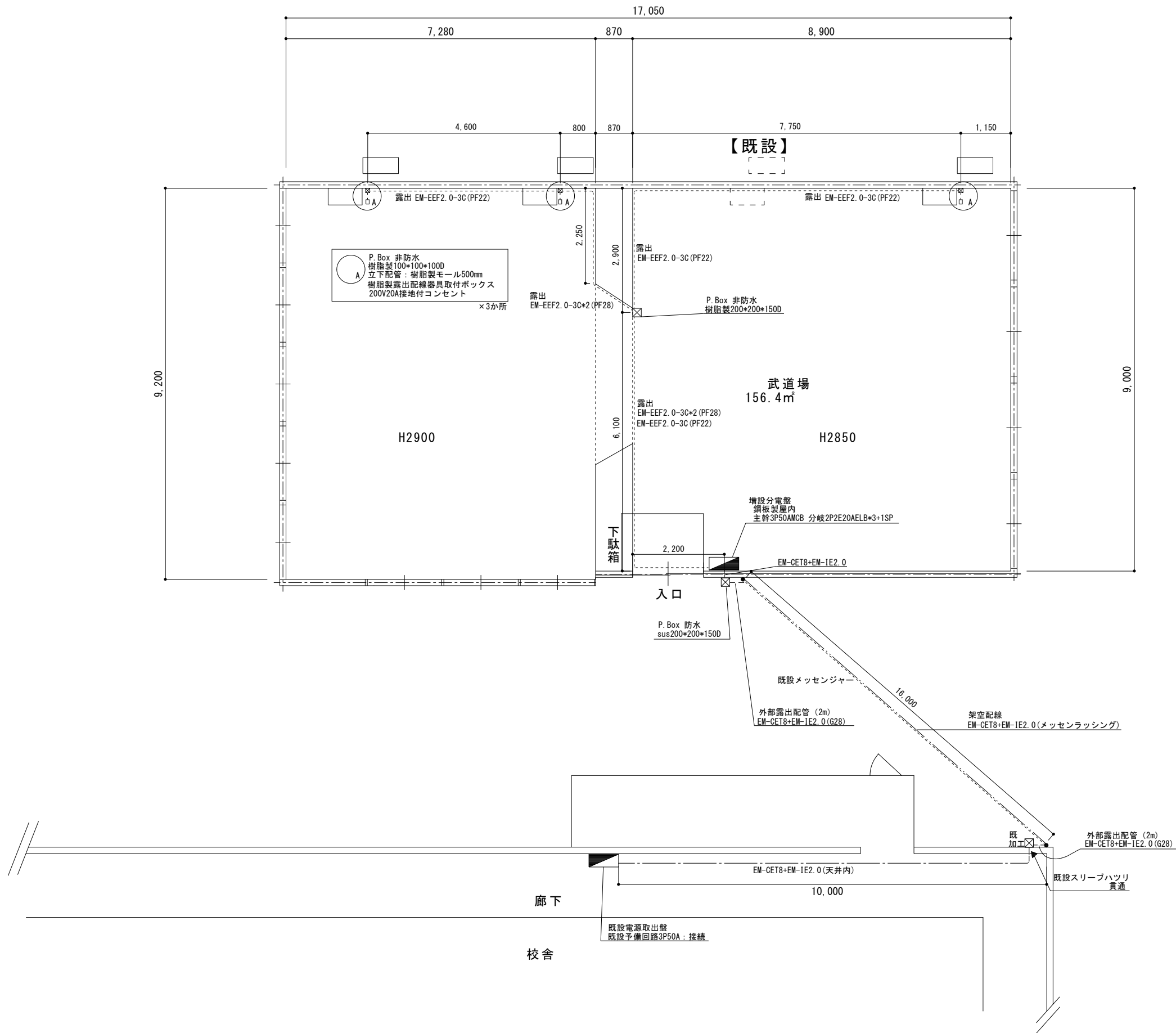
図面番号

M6-02



1 階平面図

【上溝南中学校】



1 階平面図

【上溝南中学校】



SAGAMIHARA

相模原市



修繕名称

市立上溝中学校外 6 校 武道場空調設備設置修繕

縮尺

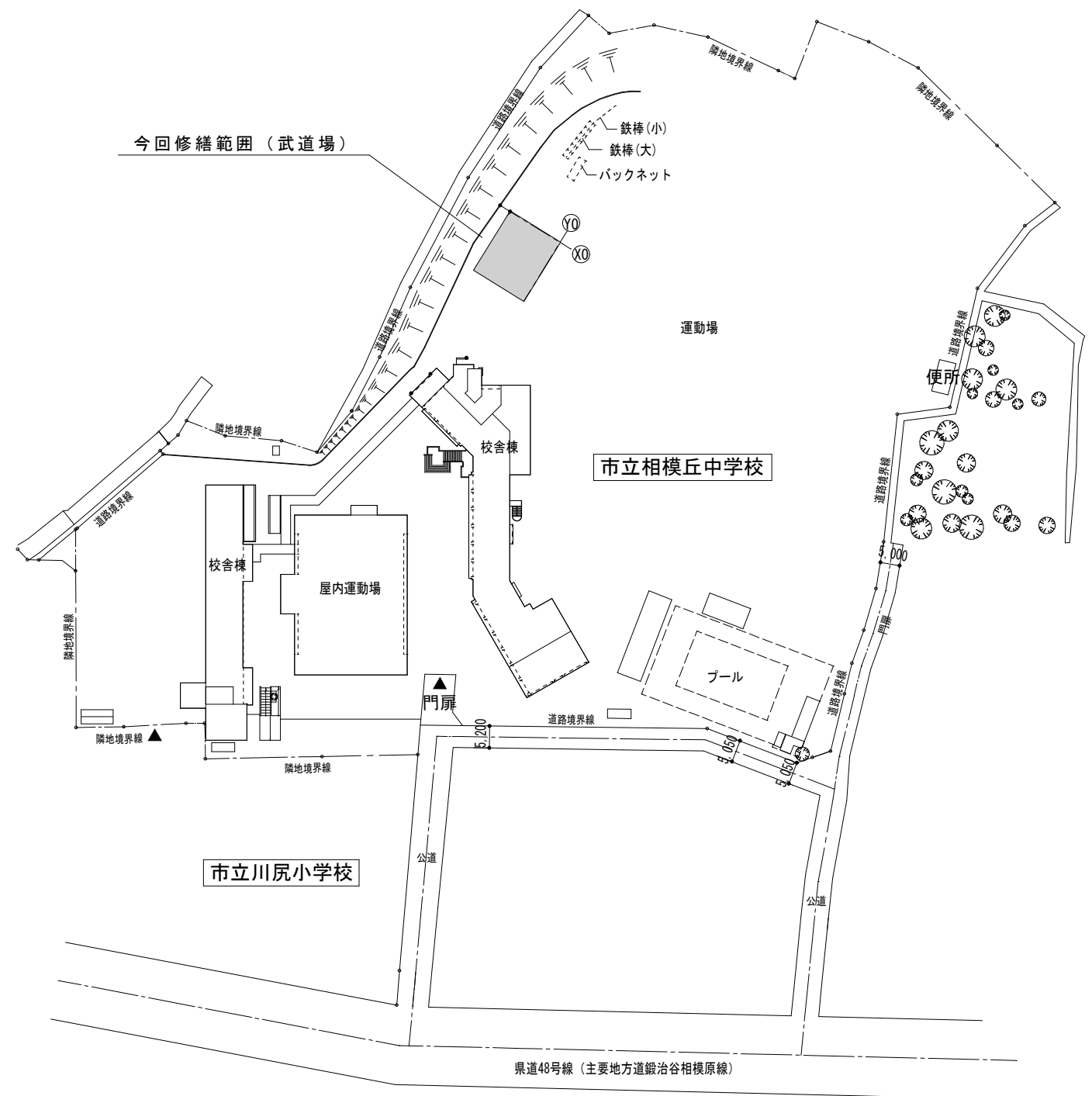
1/100

図面名称

電気配線図

図面番号

M6-04



市立相模丘中学校

市立川尻小学校

配置図

【相模丘中学校】



M7-01

修繕概要

- ・空調機器の新規設置を行う。
- ・空調機器の設置に伴う配管・配線作業を行う。
- ・空調機器設置に伴う電源配線・ブレーカーの取り付け作業を行う。
- ・機器設置後、試運転調整を実施すること。

共 通 事 項

- 1) 冷媒管・ドレン配管は屋内露出部は樹脂製カバーとし、屋外露出部はラッキングカバー（ガルバリウム）仕上げとする。
- 2) ドレン配管は屋内露出部及び隠ぺい配管は断熱層付きドレン配管とし、屋外露出部はV P（カラー）とする。
- 3) 内外連絡配線は冷媒管共巻きとする。
- 4) 室外機は防護ネット取付け及び転倒防止措置を講ずることとし、また、室外機はコンクリートブロック設置のこと。
- 5) ドレン勾配は1/75以上とする。

機 器 表	(新 設)
1. 機械	1. 機械
2. 電気	2. 電気
3. 電子	3. 電子
4. 情報	4. 情報
5. 通信	5. 通信
6. 運輸	6. 運輸
7. 建設	7. 建設
8. 農業	8. 農業
9. 工業	9. 工業
10. 商業	10. 商業
11. 金融	11. 金融
12. 教育	12. 教育
13. 文化	13. 文化
14. 医療	14. 医療
15. 福祉	15. 福祉
16. 環境	16. 環境
17. 防災	17. 防災
18. 国際	18. 国際
19. その他	19. その他

[illegible]

機	器	表	(既 存)
---	---	---	---------

[illegible]

凡例

記 号	名 称	仕 様	備 考
— R —	冷媒管	冷媒用断熱材付被覆銅管	屋内一般
— D —	ドレン管	屋内：結露防止層付硬質ポリ塩化ビニル管 屋外：カラー硬質ポリ塩化ビニル管	屋内一般 屋外露出
— —	電気配線		
R	リモコンスイッチ		機器付属品

【相模丘中学校】



SAGAMIHARA

相模原市



修繕名称

市立上溝中学校外 6 校武道場空調設備設置修繕

縮尺

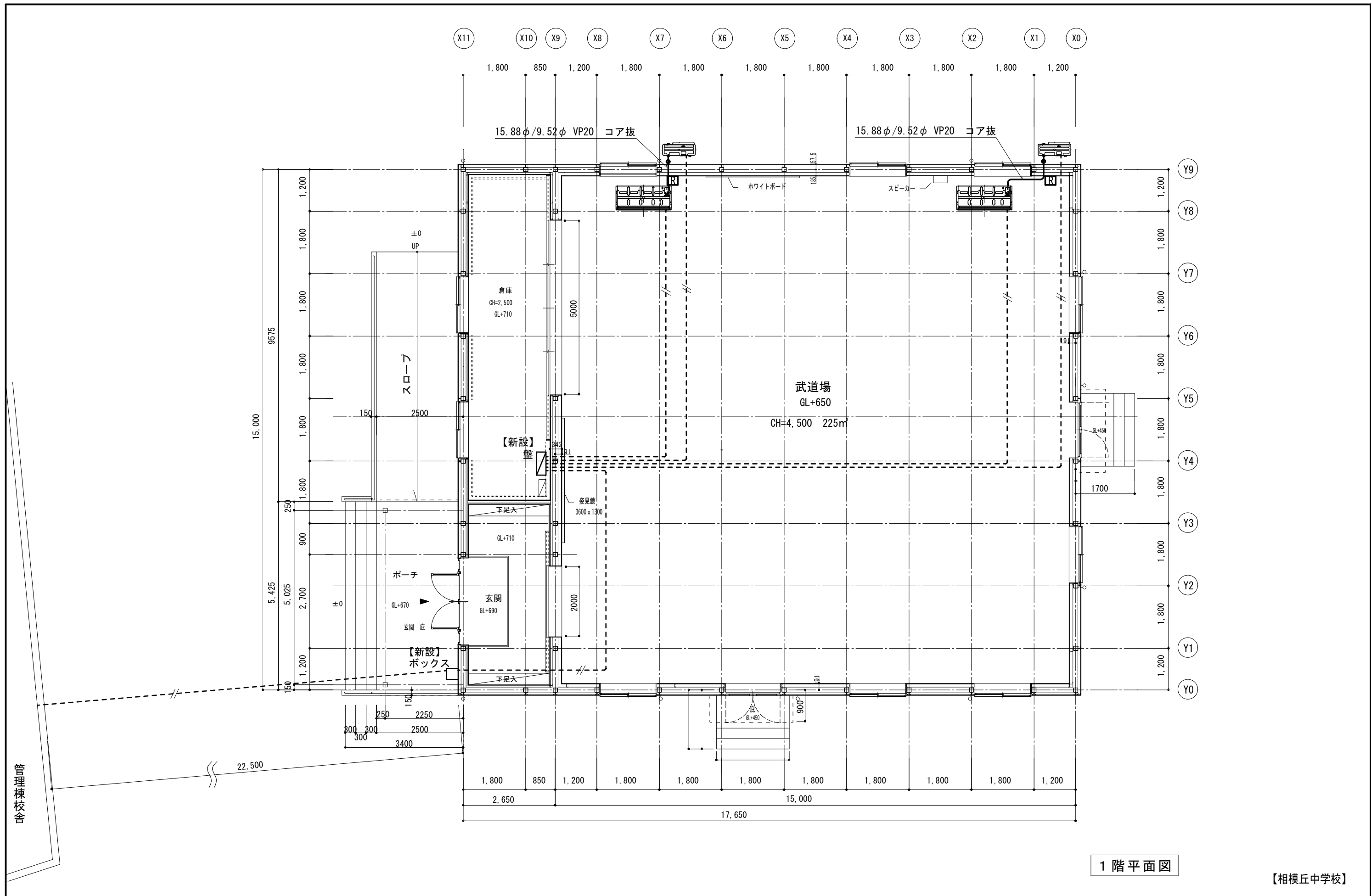
設計年月日

図面名称

修繕概要・機器表・凡例

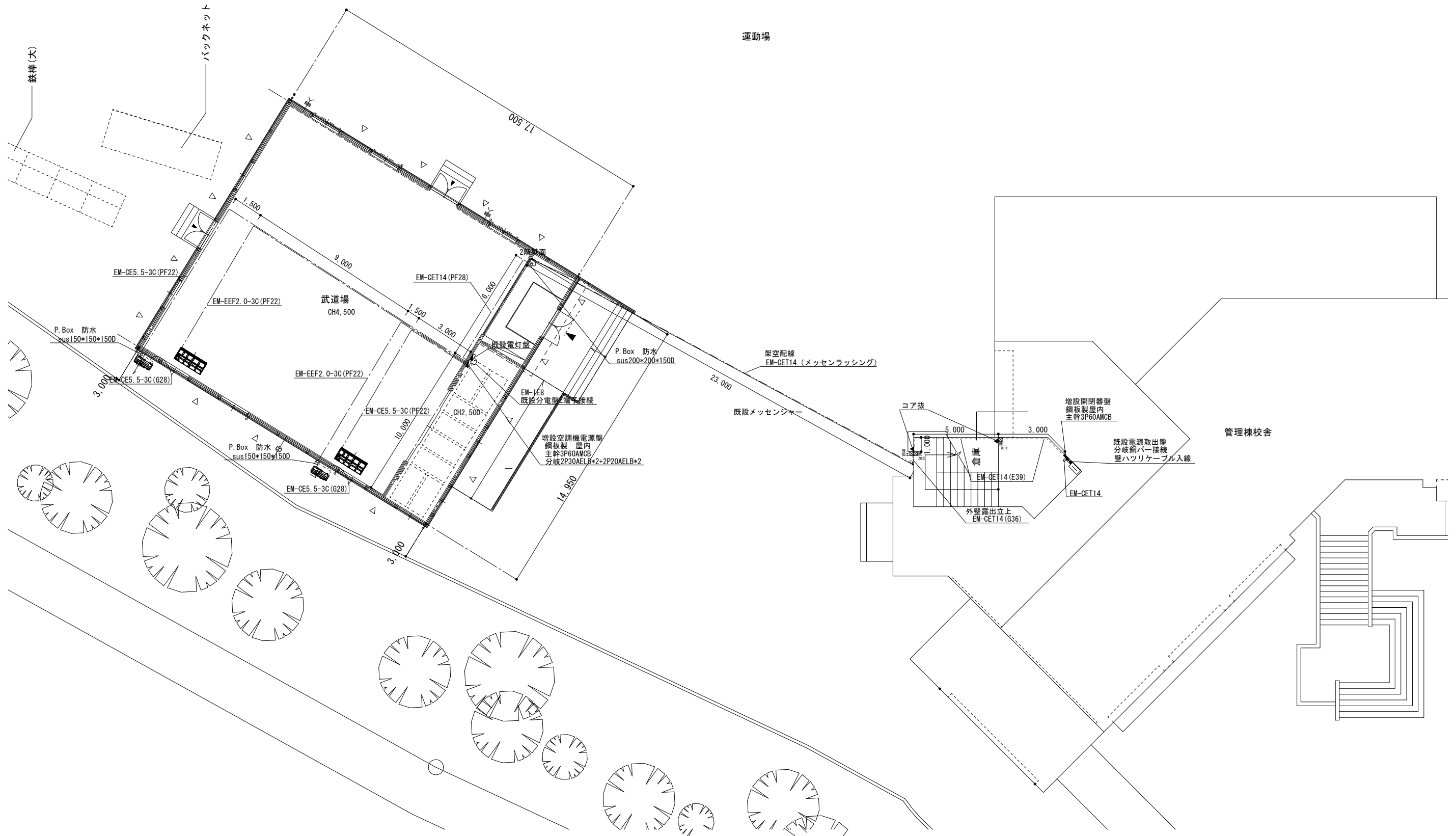
図面番号

M7-02



1 階平面図

【相模丘中学校】



【相模丘中学校】