

春  
が  
始  
ま  
る  
  
さ  
あ  
出  
か  
け  
よ  
う

特集

## さがみはらは ロボットのまち

3面 国税の納税は  
「キャッシュレス納付」で

12面 市公式LINEアカウントを  
友だち追加しませんか

写真 県立津久井湖城山公園の菜の花



市の手続き、イベントや施設のお問い合わせに…

市コール  
センター

☎042-770-7777



FAX 042-770-7766

8時～21時 年中無休

※品質向上のため、通話を録音しています。

市からのお知らせや  
イベント情報などは



◀市HP





特集

知ってほしい！

# さがみはらはロボットのまち



本市は、さがみロボット産業特区として国から指定されています。ロボットは職場や身の回りで利用され、さまざまな場所で人と関わっています。市内で活躍するロボットやイベントなどを紹介します。

☎産業支援・雇用対策課 ☎042-707-7154



## 市内で 活躍する 開発される ロボット

### 活躍 ロボットと働く

頼れるチームメイト

ニックネームは「グレイト」



ユタカ精工(中央区田名)

多種類の製品を少量から製造している同社では、人手不足解消のために協働ロボットを導入しています。ロボットは、自動車関係の部品作りの工程で、材料のセットなどを行っています。

一緒に働いていると、仲間という感じがして、かわいく見えてきます。愛着が湧きますね。

ふるごおり 古郡美和さん(社員)

社員の残業を減らしたくて、ロボットを導入しました。親しみを持てるように、ロボットに名前を付けています。かっこいいから「グレイト」です(笑)。作業を任せることで、人の時間に余裕ができ、残業を増やさなくても、新しい業務にチャレンジできるようになりました。

豊岡 淳さん(代表取締役)

### 開発 ロボットをつくる

AI(人工知能)が目的地まで案内

スーツケース型ロボット



クフウシヤ(中央区淵野辺本町)

ロボットの開発や検証実験、製造などを行っています。

警備・点検などで期待

開発中の四脚ロボット



思い通りにいかない人生を「工夫して乗り越える」との思いから、社名を付けました。意識しているのは「人間らしい生活を支えるロボット」です。かつては、工場だけのものだったロボットを生活の中へ。いい世の中にするために、ロボットを作る・導入することが求められていると考えます。

大西威一郎さん(代表取締役)



### イベント ロボット大集合！ in アリオ橋本

ロボットの展示や体験ブース、二足歩行ロボット格闘競技大会[ROBO-ONE]などを開催します。

時 2月21日(土)・22日(日)11時～16時

会 アリオ橋本(緑区大山町)

※希望者は直接会場へ。

一部先着順で整理券を配布するブースあり

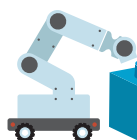
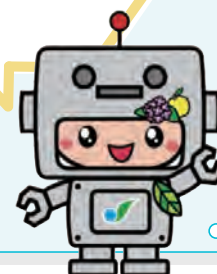
詳しくはこちら



※写真は参加予定のロボット

6月10日を記念日に制定

ロボットにちなんだ記念日だよ！  
記念日の名称はイベント内で発表するよ



### 実証実験

### ロボットとエレベーターが連携



市役所本館のエレベーターの制御機能とロボットのシステムを連携し、荷物の運搬などをする実証実験です。

時 2月17日～3月12日の毎週火・木曜日10時30分～17時

会 市役所本館エレベーター

実証実験中は、本館エレベーターの利用を一部制限します。ご理解とご協力をお願いします。

藤本恵介さん(さがみはらロボットビジネス協議会会長)からのメッセージ

市内では、私たちの暮らしや働く環境の中で役立つロボットの開発が進められています。ロボットは難しいものではなく、日常のちょっとした困り事を助けてくれる、身近な存在になりつつあります。「ロボットって意外と面白いかも」と感じてもらえたらうれしいです。





Hot information

旬の情報HOT infoさがみはら

イベントなどの開催状況は随時ご確認を  
中止や延期の場合あり。  
開催状況は、市HPなどで確認を

QRコード

▲市HP

## 65歳になった人、65歳以上で転入した人へ 介護保険料の特別徴収が始まります

介護保険料を年金から差し引く方法(特別徴収)での納付が始まる人がいます。対象者には開始月と保険料を記載した通知を送付します。

※ 次の全てに該当する人

- 市内在住で65歳になったか、本市へ転入した65歳以上
- 老齢・退職・障害・遺族年金を年額18万円以上受給している
- 介護保険料を口座振替か、納付書で納めている(普通徴収)

※ 基礎年金部分の受給がないなど、特別徴収の対象にならない人もいます。

**開始時期と確認方法**

特別徴収の要件に該当した時期によって異なります。対象となる人には、要件に該当した時期に合わせて、開始月や保険料などを記載した通知を送付します。

要件に 該当した時期	特別徴収の 開始時期	通知時期と方法	
令和7年4月～9月	8年4月	8年2月下旬	「令和8年度介護保険料 特別徴収 開始通知書」を送付
7年10月・11月	8年6月	8年4月下旬	
7年12月、8年1月	8年8月	8年6月中旬	「令和8年度介護保険料 納入通知 書(兼特別徴収決定通知書)」を送付 ※ ★6月～9月は普通徴収
8年2月・3月	8年10月★		

☎ 介護保険課 ☎ 042-769-8321

## 国民健康保険の 医療費や保険税の支払いが困難な人へ

対象要件に該当する人は、申請すると医療機関の窓口で支払う一部負担金や、保険税が減免になる場合があります。

**対象になる例**

- 災害で住宅などが損害を受けた
- 解雇や会社倒産などで収入が減った

※ 対象要件や手続きなどは、市HPをご覧ください。

令和7年度分  
保険税の申請期限  
3月31日

☎ 市国民健康保険コールセンター ☎ 042-707-8111

## 認知症カフェに参加しませんか

**認知症カフェとは**

認知症のある人や家族、地域の皆さんなどが交流をする場で、認知症のある人や家族が社会とつながり続けるための場です。また、認知症サポーターなどのボランティアが活動する場でもあります。

現在、市内には54カ所あり、さまざまな団体や機関が認知症カフェを運営しています。

**★ スターバックスコーヒーイオン相模原ショッピングセンター店・イオン橋本店でも開催**

認知症のある人や家族などが、コーヒーを楽しみながら語り合える場「さがみはらDカフェ」として開催されます。

時 2月①17日(火)②24日(火)10時～12時(以降は毎月下旬を予定)

会 スターバックスコーヒー①イオン相模原ショッピングセンター店(南区古淵)②イオン橋本店(緑区橋本)

定 各15人(先着順)

※ 希望者は直接会場へ。1オーダー制、時間内出入り自由

**Dカフェの「D」は?**

英語で「認知症」を意味する「dementia(ディメンシア)」の頭文字です。

☎ 在宅医療・介護連携支援センター ☎ 042-769-9250

## 国税の納税は「キャッシュレス納付」で

国税庁では、納税者の利便性の向上と現金管理などに伴う社会全体のコストを減らすため、令和8年度までにキャッシュレス納付を5割にすることを目指しています。ぜひ利用してください。

**対象となる税目**

所得税や消費税、地方消費税など

**キャッシュレス納付にはどんな種類がある?**

- 届け出した預金口座からの自動引き落とし
- e-Taxを利用した口座振替(ダイレクト納付)
- インターネットバンキングやATMでの納付
- クレジットカード納付
- スマホアプリ納付(納付税額30万円以下)

▲詳しくはこちら

☎ 相模原税務署 ☎ 042-756-8211

## 市収蔵美術品展 うつしとる姿形

本市ゆかりの画家で、スーパーリアリズムの第一人者として国内外で知られる故上田 薫さんをしのび、本市収蔵の5作品を展示するほか、人の姿が現れる絵画や写真などを公開します。

時 2月28日(土)～3月22日(日)10時～18時

会 相模原市民ギャラリー

※ 休館日などは市HPをご覧ください。



▲『縫う』 山本松枝作  
156×180cm 日本画  
昭和52(1977)年制作

**関連イベント ギャラリートーク**

時 3月7日(土)・14日(土)14時～14時30分

※ 希望者は直接会場へ

☎ 相模原市民ギャラリー ☎ 042-776-1262

## マイナンバーカード 申請サポート出張窓口

予約・持ち物不要  
申請用写真を無料撮影

市内の商業施設などで、マイナンバーカードの申請をサポートします。

日にち	会 場
3月 3日(火)	横山公民館
3月 7日(土)	ニトリモール相模原(南区大野台)
3月11日(水)	東林公民館
3月14日(土)	ロイヤルホームセンター相模原橋本店(緑区西橋本)
3月17日(火)	藤野農村環境改善センター★
3月22日(日)	イトーヨーカドー古淵店(南区古淵)
3月26日(木)	串川ひがし地域センター★

時 10時～17時

※ 市内か町田市に住民登録がある人

定 各200人(先着順。★は各100人)

※ 希望者は直接会場へ。受け取り方法は、後日郵送される交付通知書を参照

**相模原駅マイナンバーカード申請特設窓口**

予約不要で、マイナンバーカードの申請ができる特設窓口です(顔写真の無料撮影あり)。カードは本人限定受取郵便で送付します。

時 月・火・水・金・日曜日(祝日等を除く)8時30分～17時

所在地 中央区相模原1-1-3セオ相模原4階(シティ・プラザさがみはら内)

※ 詳しくは、市HPをご覧ください。

申請・受け取りで  
2回出向く手間がない

▲マイナンバーカード  
申請特設窓口について

☎ 市マイナンバーカード出張申請お問い合わせ窓口 ☎ 042-707-7432

Healthy Navi

「電話番号の記載がない記事 岡市役所 ☎042-754-1111 (代)」

みんなのすこやかナビ

オンラインの催し  
インターネットと、各ツールを利用できる環境が必要  
イベントなどの開催状況  
中止や延期の場合あり。市HPなどで確認を

急病などで困ったときは

まずはかかりつけ医・歯科医へ  
休診の場合は問い合わせ先へ

内科

相模原救急医療情報センター ☎042-756-9000  
聴覚、音声・言語機能に障害のある人専用 ☎042-756-3030

月～金曜日(祝日等を除く) 17時～翌朝9時  
土曜日 13時～翌朝9時 日曜日、祝日等 9時～翌朝9時  
※診療可能な医療機関を案内。医療相談・歯科案内はしていません。  
※品質向上のため、通話を録音しています。

歯科

相模原口腔保健センター  
☎042-756-1501  
日曜日 8時45分～11時30分  
※事前に連絡をしてから受診してください。

接骨

休日当番柔道整復施療所案内  
☎0120-19-4199  
日曜日、祝日等 9時～17時

精神科

精神科救急医療情報窓口  
☎045-261-7070  
月～金曜日(祝日等を除く)  
17時～翌朝8時30分  
土・日曜日、祝日等  
8時30分～翌朝8時30分  
(翌日が月～金曜日の場合、受け付けは翌朝8時まで)  
※夜間、休日の急激な精神疾患の発症や病状悪化の際に、精神科医療機関を紹介します。  
※必ず紹介することを約束するものではありません。

救急車を呼ぶか判断に迷ったときは かながわ救急相談センター ☎#7119 (24時間) 市外局番が042の固定電話の場合 ☎045-232-7119、☎045-523-7119

母子健康手帳と  
筆記用具の持参が必要

「さがプリコ」から  
オンラインで予約可

子育て

マタニティオーラルセミナー(妊婦歯科教室)

妊娠期の口腔内の疾患が赤ちゃんに及ぼす影響やその予防法、子どもの歯の健康についての講義・歯科健診など 対市内在住の妊娠している人(妊娠期間中1回のみ受講可) ※日程・会場・定員などは「さがプリコ」で確認を 岡こども家庭課

ハロー・ベビークラス(母親・父親教室)

妊娠、出産、育児に関する知識・技術の習得と仲間づくり 対妊娠16週以降の初めて出産する人とその家族(1人まで) ※日程・会場・定員などは「さがプリコ」で確認を 岡各子育て支援センター 緑☎042-775-8829、緑(津久井担当)☎042-780-1420、中央☎042-769-8222、南☎042-701-7710

離乳食教室①スタート編②モグモグ編

①離乳食の講習、簡単な実習など②中期以降の離乳食の講習、相談など

日にち	時 間	会 場	対 象
① 4月3日(金)	13時～14時、14時30分～15時30分	南保健福祉センター	令和7年10月・11月生まれの子どもとその家族
4月7日(火)		緑区合同庁舎	
4月10日(金)		ウェルネスさがみはら	
② 4月22日(水)		南保健福祉センター	7年7月・8月生まれの子どもとその家族
4月28日(火)		ウェルネスさがみはら	

定各10組(申込順。初めての子どもとその家族優先) 申込開始2月20日  
岡各子育て支援センター 緑☎042-775-8829、中央☎042-769-8222、南☎042-701-7710

親子で歯っぴいちゃれんじ大作戦！

虫歯予防の秘訣や歯磨きの裏技を紹介 時4月①3日(金)・22日(火)②7日(火)③10日(金)・28日(火)10時～11時 会①南保健福祉センター②緑区合同庁舎③ウェルネスさがみはら 対令和7年2月～6月生まれの子どもとその家族 定各10組(申込順) 申込開始2月20日 岡こども家庭課

ママの心のケアルーム ママの休み時間

「子どもにイライラする」「子どもがかわいく思えない」などと感じている母親同士が語り合い、気持ちを楽にする場 時4月8日(水)10時～11時30分 会ウェルネスさがみはら 対乳幼児の母親 ※保育あり(要予約) 申2月20日から、☎でこども家庭課へ ☎042-769-8345

保健福祉

認知症高齢者家族の会

家族に認知症高齢者がいる当事者同士の交流 時3月①3日(火)②4日(水)10時30分～12時 会①南保健福祉センター②けやき会館 対高齢で認知症のある人の家族 ※希望者は直接会場へ 岡在宅医療・介護連携支援センター

視覚障害なんでも相談サロン

①当事者による困り事の相談や、日常生活用具の体験など②iPhone®の使い方③3D模型触察体験会 時3月①②③3日(火)①②19日(木)10時～12時 会視覚障害者情報センター研修室 内③3Dプリンターで作った世界遺産の模型を触って体感 対市内在住か在勤・在学の人 定②各1人③5人(各申込順) ※①希望者は直接会場へ 申開催日1週間前までに、☎で高齢・障害者福祉課へ ☎042-707-7055

さがみはら わかち合いの会(自死遺族の集い)

同じ体験を持つ人同士で語り合う場 時3月12日(木)14時～15時30分 会ほねごり杜のホールはしもとセミナールーム2 対身近な人や大切な人を自死で亡くした人 ※希望者は直接会場へ 岡精神保健福祉センター

お口の健康教室

歯科医師と歯科衛生士から口腔内の手入れ方法や体操を学ぶ 時3月①12日(木)②19日(木)13時30分～15時30分 会①南保健福祉センター②緑区合同庁舎 対15歳以上(中学生を除く) 定各25人(申込順) 申2月19日～開催日1週間前に、直接か☎であじさい会館へ ☎042-759-3963

日赤短期講習

①避難生活支援講習②地域で支える認知症 時3月①21日(土)②22日(日)9時30分～11時30分 会あじさい会館 対市内在住か在勤・在学の人 定各30人(抽選) 申2月27日(必着)までに、往復はがきか☑に住所、氏名(ふりがな)、年齢、電話番号、希望する講座名を書いて市赤十字奉仕団(生活福祉課内)へ 〒252-5277中央区中央2-11-15☑sagami.rcvt.6b@gmail.com

補装具更生相談(肢体不自由(電動車椅子を除く))

補装具の購入・修理などの相談や申請の受け付け、判定を実施

日にち	会 場	申込期限	申込先
4月13日(月)	あじさい会館	4月8日	緑高齢・障害者相談課 ☎042-775-8810 中央高齢・障害者相談課 ☎042-769-9266
5月11日(月)		5月1日	南高齢・障害者相談課 ☎042-701-7722 津久井高齢・障害者相談課 ☎042-780-1412
4月16日(木)	南保健福祉センター	4月13日	城山福祉相談センター ☎042-783-8136
5月21日(木)		5月18日	相模湖福祉相談センター ☎042-684-3215 藤野福祉相談センター ☎042-687-5511

対18歳以上で身体障害者手帳(肢体不自由)を持ち、補装具購入などの判定が必要な人 ※申込時に時間などを調整。初めて肢体補装具の購入を希望する人や、変更のある人はお問い合わせを 申申込期限までに、☎で住んでいる地域の窓口へ(☎でも可。障害者更生相談所☎042-750-6150)







## 健康相談

※タイトル横の( )内は相談員

### ①成人健康相談②母子保健相談(保健師)

①生活習慣病の予防、体の不調、更年期症状に関することなどの相談②妊娠・出産、子どもの健康などの相談

日にち	時 間	会 場
月～金曜日	8時30分～17時 (祝日等を除く)	緑区合同庁舎
		ウェルネスさがみはら
		南保健福祉センター
月・木曜日		津久井保健センター★
火曜日		藤野総合事務所★
水曜日		相模湖総合事務所★
金曜日		城山総合事務所★

※希望者は直接会場へ(電話相談も可、★は来庁相談のみ) ①各保健センター 緑☎042-775-8816、中央☎042-769-8233、南☎042-701-7708、②各子育て支援センター 緑☎042-775-8829、中央☎042-769-8222、南☎042-701-7710

### 大人の食生活相談(栄養士など)

生活習慣病予防などに関する食生活の相談(面談か電話相談)

日にち	時 間	会 場	申込先
3月3日(火)	9時15分 10時15分 11時15分	ウェルネスさがみはら	中央保健センター ☎042-769-8233
3月4日(水)		緑区合同庁舎	緑保健センター ☎042-775-8816
3月5日(木)		南保健福祉センター	南保健センター ☎042-701-7708
3月10日(火)	13時15分 14時15分 15時15分	緑区合同庁舎	緑保健センター ☎042-775-8816
3月16日(月)		ウェルネスさがみはら	中央保健センター ☎042-769-8233
3月18日(水)		南保健福祉センター	南保健センター ☎042-701-7708

申2月19日から、☎で各申込先へ

### 母と子の栄養相談(管理栄養士など)



乳幼児と妊産婦の食について 時4月①6日(月)②13日(月)③20日(月)9時～11時30分④20日(月)13時～15時30分 会①④南保健福祉センター②緑区合同庁舎③ウェルネスさがみはら 申込開始2月20日 ①各子育て支援センター①④南☎042-701-7710②緑☎042-775-8829③中央☎042-769-8222

### 妊活サポート相談

#### ①電話相談②面談③オンライン面談(不妊・不育専門相談員)

時4月14日(火)①9時～11時30分②③13時～15時30分 会②ウェルネスさがみはら ※③ツールはWebex®を使用 申☎でこども家庭課へ(③開催日前日まで。市HPからも可) ☎042-769-8345

### 親子にこここ歯科相談①電話相談②面談③オンライン面談(歯科衛生士)

時4月24日(金)9時～11時30分 会②ウェルネスさがみはら 対18歳未満の子どもとその家族、妊娠している人 ※③ツールはWebex®を使用 申☎でこども家庭課へ(③開催日前日まで) ☎042-769-8345

### かんがる～歯科健診(歯科医)

会緑区合同庁舎、津久井保健センター、城山・相模湖・藤野総合事務所、ウェルネスさがみはら、南保健福祉センター 対障害のある乳幼児 ※申込時に日時・会場などを調整 申☎でこども家庭課へ ☎042-769-8345

### 歯みがき相談(歯科衛生士)

ブラッシング方法など歯の手入れに関する相談(治療の相談不可) 時月～金曜日(祝日等を除く)9時～15時30分 会緑区合同庁舎、ウェルネスさがみはら、南保健福祉センター ※申込時に日時・会場などを調整 申☎で健康増進課へ ☎042-769-8322

### 骨密度測定de骨元気アップセミナー

骨粗しょう症の予防の話と骨密度測定 時3月10日(火)9時30分、10時30分、11時30分(各回45分) 会南保健福祉センター 対市内在住か在勤・在学の今年度20歳～70歳になる人 定各15人(申込順) ※年度内1回まで参加可 申2月19日～3月8日に、☎で市コールセンターへ ☎042-770-7777

### もの忘れ相談(医師)

物忘れや認知症の相談 時3月①6日(金)②10日(火)③18日(水)①③14時～16時②15時～17時 会①南保健福祉センター②津久井保健センター③ウェルネスさがみはら 定各2人(申込順) 申2月19日から、☎で各高齢・障害者相談課へ①南☎042-701-7704②津久井☎042-780-1408③中央☎042-769-8349

### がんに関する相談 がんピアサポート

がん体験者が自らの体験を基に相談に対応 時3月13日(金)10時～15時(各回1時間) 会ウェルネスさがみはら(電話相談も可) 対がん患者やその家族 定4組(申込順) 申3月11日までに、☎で健康増進課へ ☎042-769-8322

### くすりの相談

時3月19日(木)13時30分～15時(各回30分) 会ウェルネスさがみはら 定各2人(申込順) 申☎で市薬剤師会へ ☎042-756-1502

### 禁煙チャレンジ(保健師)

電話か面談で3カ月間禁煙をサポート(初回面談時、希望者に尿中ニコチン検査と呼気検査を実施) 時月～金曜日(祝日等を除く)8時30分～17時 会①緑区合同庁舎②津久井保健センター③ウェルネスさがみはら④南保健福祉センター 申☎で各保健センターへ ①緑☎042-775-8816②緑(津久井担当)☎042-780-1414③中央☎042-769-8233④南☎042-701-7708

### 精神保健相談(精神科医)

心の病気や治療の必要性についての相談 時3月①5日(木)②10日(火)・13日(金)③17日(火)13時～14時 会①ウェルネスさがみはら②南保健福祉センター③緑区合同庁舎 対かかりつけ医のいない人 定各2・3人(申込順、調整あり) 申2月19日から、☎で各高齢・障害者相談課へ ①中央☎042-769-9806②南☎042-701-7715③緑☎042-775-8811

### ①思春期相談②ひきこもり相談(精神科医)

①思春期②ひきこもりに関連した相談 時3月16日(月)14時～16時 会けやき会館 対①13歳～17歳の精神的な悩みを抱える人とその家族②18歳以上のひきこもりの状態にある人とその家族 定2組(申込順、調整あり) 申2月19日から、☎で精神保健福祉センターへ ☎042-769-9818

### みんなのアルコール相談(精神科医)

飲酒量を減らしたい、家族の飲み方が心配などの相談 時3月17日(火)10時～12時 会けやき会館 対市内在住か在勤で、アルコールに関する悩みを抱える人とその家族 定2組(申込順、調整あり) 申2月19日から、☎で精神保健福祉センターへ ☎042-769-9818

### 家族のためのコミュニケーション教室 ガーベラ

家族間コミュニケーションをテーマに家族問題についての理解を深め、対応を学ぶ 時3月18日(水)14時～16時 会市民会館2階第2中会議室 対市内在住か在勤で、ひきこもりの状態にある人やアルコール・薬物・ギャンブルの悩みを抱える人の家族 定20人(申込順) ※事前面接あり 申2月19日から、☎で精神保健福祉センターへ ☎042-769-9818

### 依存症家族教室 サプリ

アルコール・薬物・ギャンブルの問題を理解し、対応を学ぶ 時3月24日(火)13時30分～15時30分 会ウェルネスさがみはら 対市内在住か在勤で、アルコール・薬物・ギャンブルに関する悩みを抱える人の家族 定10組(申込順) 申2月19日から、☎で精神保健福祉センターへ ☎042-769-9818

### 薬物・ギャンブル依存相談(精神科医)

薬物やギャンブルに関連した相談 時3月26日(木)14時～16時 会けやき会館 対市内在住か在勤で、薬物やギャンブルに関する悩みを抱える人とその家族 定2組(申込順、調整あり) 申2月19日から、☎で精神保健福祉センターへ ☎042-769-9818

### 愛の献血

日にち	時 間	会 場
2月21日(土)、3月15日(日)	10時30分～12時、 13時45分～16時	相模大野駅前通り (コリドー通り)
2月26日(木)、3月6日(金)	10時～12時、 13時45分～16時	市役所前
3月8日(日)・15日(日)	10時～12時、 13時45分～16時	橋本駅北口 ペDESTリアンデッキ下

対16歳～69歳の健康な人(65歳～69歳の人、60歳～64歳の間に献血経験が必要) ※希望者は直接会場へ。本人確認あり。所要時間40分程度(午前の混雑状況により、午後の開始時間を変更する場合あり) ①地域保健課







Information a la carte

電話番号の記載がない記事 岡市役所☎042-754-1111 (代)

# 情報あさりと

オンラインの催し インターネットと、各ツールを利用できる環境が必要  
イベントなどの開催状況 中止や延期の場合あり。市HPなどで確認を  
記入する必要事項 ①催し名 ②住所 ③氏名(ふりがな) ④年齢 ⑤電話番号



## お知らせ

### バレンタインジャンボ宝くじ発売中

市内で購入を。売上金の一部は市の財源に 時3月6日(金)まで ※便利なインターネット販売も利用可。「宝くじ公式サイト」で検索を 岡財政課

### 包括外部監査結果を公表

テーマ指定管理者制度の運用に関する財務事務の執行について 会各行政資料コーナー・図書館、公文書館(市HP)にも掲載) 岡監査課

### 選挙人名簿・在外選挙人名簿の閲覧

①選挙人名簿 対平成20年3月2日までの生まれで、次のいずれかに該当する人●令和7年12月1日までに本市の住民基本台帳に記録され、引き続き記録されている●住民票を作成された日から引き続き3カ月以上本市の住民基本台帳に記録され、転出後4カ月以内

②在外選挙人名簿 対平成20年3月2日までの生まれで、次のいずれかの手続きをして、3月1日までに同名簿に登録された人●海外に転出し、引き続き3カ月以上滞在していて、②へ登録申請をした●最終住所地在本市にあり、①から②へ登録移転申請をした【①②共通】時3月3日(火)～7日(土)8時30分～17時 会各区選挙管理委員会事務局 ※閲覧申出書には申出者の押印が、閲覧時は閲覧者の顔写真付き身分証明書が必要。事前に問い合わせを。電話での登録確認は不可。7日(土)は市役所本館守衛室へ 岡各区選挙管理委員会事務局 緑☎042-775-8820、中央☎042-769-9259、南☎042-749-2117

### 猫の相談会と譲渡面接会

相談会 時3月3日(火)14時～16時 会ウェルネスさがみはら 定8人(申込順) 申☎で生活衛生課へ ☎042-769-8347

譲渡面接会(①譲りたい人②欲しい人) 時3月14日(土)10時～12時(雨天決行。受け付けは11時30分まで) 会エコパークさがみはら 対市内在住の18歳以上 定①15人(申込順) 費一部負担あり ※②希望者は直接会場へ(身分証明書が必要) 申①相談会で申し込み 岡生活衛生課

### マンション無料相談

管理組合の運営など、維持・管理の相談に専門家が対応 時3月2日(月)13時30分～16時30分 会中央区役所市民相談室 対市内の分譲マンション管理組合の人など 定3組(申込順) 申2月19日～25日に、☎で住宅課へ ☎042-769-9817

### 成年後見制度専門相談

①行政書士②司法書士③税理士④社会福祉士 時3月①5日(木)②12日(木)③19日(木)④26日(木)14時～15時 会①南保健福祉センター②③あじさい会館④津久井総合事務所 対成年後見制度の利用を考えている人や、親族後見人、福祉施設の職員など 定各2組(申込順) 申開催日2日前までに、☎でさがみはら成年後見・あんしんセンター(市社会福祉協議会内)へ ☎042-756-5034

納期限は 3月2日(月)

●国民健康保険税 第9期

口座振替の申し込みは市HPか金融機関の窓口へ



ウェブ申し込み、詳しくはこちら

### 女性のための就職相談

①おしゃべりマザーズハローワーク 座談会と意見交換会 時3月19日(木)10時～10時30分 対子育て中の女性 定5人(先着順)  
②個別おしごと相談 時3月27日(金)9時30分・10時25分・11時20分(各回50分) 対女性 定各1人(申込順)  
【①②共通】会ソレイユさがみ ※子どもの同伴可、保育なし。①希望者は直接会場へ 申②2月19日から、☎でマザーズハローワーク相模原へ ☎042-862-0042

### 街かどコンサート おでかけ編

ミニコンサートの動画を市HPで公開 出演相模女子大学中学部・高等部吹奏楽部 曲目[Alexandros]『ワタリドリ』 岡文化振興課



## 募集

### 市民平和のつどい実行委員

平和を願うイベントの企画・立案など 任期4月1日～令和10年3月31日(会議などは年4回程度) 対市内在住の18歳以上(要件あり) 定6人(選考) 配国際課(市HP)にも掲載) ※作文あり。事前に資料を送付。応募要項を参照か問い合わせを 申3月6日(必着)までに、応募申込書を同課へ

### 特定任期付職員 スクールロイヤー

学校での重大事案や事故への法的見地からの指導・相談、不当要求行為等への対応など 任期採用日から2年間(更新あり) 対弁護士資格と3年以上の実務経験がある、教育行政に関心のある人 配教育総務課(市HP)にも掲載) ※勤務条件などは、選考案内を参照 申申込書などを同課へ

### 会計年度任用職員 非常勤歯科衛生士

児童への歯科健康指導 任期4月～12月 勤務月2～6日で、原則8時45分～12時15分 勤務場所市立小学校など 報酬日額5,285円から(職歴などで決定) 対歯科衛生士免許と普通自動車運転免許がある人 定若干名(選考) ※面接あり 申2月28日(必着)までに、市HPにある申込書と資格証の写しを学校保健課へ

### 会計年度任用職員 ケアマネジメント推進員

地域包括支援センターのケアマネジメント業務に関する支援や相談対応など 任期5月～令和9年3月(更新あり) 勤務月～金曜日(祝日等を除く)のうち週4日で、8時30分～17時 勤務場所地域包括ケア推進課 報酬月額23万8,500円から(職歴などで決定) 対主任介護支援専門員か介護支援専門員 定1人(選考) ※面接あり 申3月2日(必着)までに、市HPにある申込書と資格証の写しを地域包括ケア推進課へ



## イベント

### ホタル復活プロジェクト

外来植物を防除し、環境を保護する取り組みを学ぶ 時3月1日(日)10時～12時 会道保川公園 定30人(申込順、同行者の見学可) 申☎か☒に6面上部の必要事項、同行者の有無を書いて、同所へ ☎042-776-6484☒info-dohogawa-slcg@yokohamaryokuchi.com

### 和泉短期大学 スプリングコンサート

出演RITAMY(ソプラノなど)、石井三枝子さん(パイプオルガン) 時2月27日(金)14時～16時 会和泉短期大学(中央区青葉) 定300人(先着順) ※希望者は直接会場へ。同所HPを参照 岡同所☎042-754-1133

### 博物館の催し

学びの収穫祭①研究発表会②展示発表③ワークショップ 博物館で活動する市民や学生の発表、ワークショップ 時①2月28日(土)10時～16時②2月28日(土)～5月下旬9時～17時③3月1日(日)10時～14時④プラネタリウム de 双眼鏡体験 小型双眼鏡(貸し出しあり、持ち込み可)で星空観望を体験 時2月28日(土)16時～16時30分 費500円(小・中学生200円(市内在住か在学は無料)、65歳以上250円(要証明書))

⑤講演 くさいだけじゃない カメムシのはなし 学芸員による研究成果の話 時3月1日(日)14時～16時⑥プラネタリウム de ベビーヨガ 季節の星を眺めながらリフレッシュ 時3月13日(金)11時30分～11時21時30分～12時 対3歳以下の子どもとその保護者(11は初めての人)

【①～⑥共通】会博物館 定①⑤各200人④180人(各先着順)⑥各30人(申込順) ※①②③④⑤希望者は直接会場へ 申⑥2月22日～3月11日に、同所HPから 岡同所☎042-750-8030



### 障害のある人向け 吹奏楽演奏会

青山学院大学吹奏楽愛好会の生演奏と音楽に合わせたダンス 時3月13日(金)13時～14時30分 会総合学習センター 対市内在住か在勤・在学中で障害のある15歳以上(中学生を除く) 定100人(申込順) 申2月19日～3月4日に、直接か☎、☒に6面上部の必要事項を書いて生涯学習センターへ ☎042-756-3443☒shogaku-center@city.sagamihara.kanagawa.jp

### 気軽に寄り道 オーケストラ

①ウェルカムコンサート②演奏会 出演楓響ウィンドオーケストラ 時3月7日(土)①13時15分～13時30分②14時～15時30分 会あじさい会館 定②200人(先着順) ※希望者は直接会場へ 岡同所☎042-759-3963

### ミウルといっしょに交通安全フェスタ

バス型ペーパークラフト体験や交通安全教室など。ミウルとの記念撮影もあり 時3月7日(土)11時～15時30分 会ミウィ橋本5階インナーガーデン ※希望者は直接会場へ 岡タイムズ24☎03-6747-8165

### れんげの里あらいその催し

①出張ネイルサロン 時3月12日(木)・24日(火)9時20分～13時(1人20分、1112の組み合わせは40分) 内11カラー+カット(10本、アート1本)12甘皮ケア+カット13爪磨き+カット14カット15オフ 対50歳以上 費11213各1,000円14各500円15各300円(152回目以降無料)  
②風づくり教室 時3月28日(土)13時30分～16時 費500円 ※未就学児は保護者同伴  
【①②共通】会①新磯ふれあいセンター②相模の大風センター 定①各11人②5組(各申込順) 申2月20日から、直接か☎、☒に6面上部の必要事項、①希望日とメニュー番号を書いて会場へ ☎046-255-1311☒046-255-1361





スポレクdeヨガ

①**リラックスフロ－ヨガ**②**ヨガ×体操** 時3月15日(日)①10時～11時②11時20分～12時20分 会相模原スポーツ・レクリエーションパーク 定①20人②10組(各申込順。②1組2人) 費各1,500円 申2月20日～開催日前日に、二次元コードから 問同所 ☎042-707-1933



エコぞうりをつくろう

Tシャツから布ぞうりをつくる 時3月14日(土)9時30分～12時30分 会エコパークさがみはら 対小学生以上(小学校3年生以下は保護者同伴) 定10人(申込順) 費1,000円 申2月20日～3月11日に、直接か ☎、✉に6面上部の必要事項を書いて同所へ ☎042-769-9248 ✉ecopark-sagamihara@mdlife.co.jp

Good Health Festival

①**ヨガや健康体操など** 時3月22日(日)9時～16時(各回60分) 対18歳以上(高校生を除く) 定各25人(先着順) 費各500円  
②③**走り方教室** 時3月22日(日)②9時30分～10時30分③11時～12時 対小学校②1・2年生③3～6年生 定各20人(申込順) 費各1,500円  
④**ウォーキング** 時間内にサーティーフォー相模原球場入り口で受け付けし、ジョギングコースを歩く。周回数に応じて景品あり 時3月22日(日)10時～15時  
【①～④共通】会①サーティーフォー相模原球場会議室②③④淵野辺公園 ※①時間などは同所 HPを参照か問い合わせを。①④希望者は直接会場へ 申②③2月19日11時から、☎で教室専用窓口へ ☎080-2447-7416

ひばり球場無料開放デー

芝生を野球などの練習用に開放 時3月28日(土)9時～12時(雨天中止) 会ウィッツひばり球場 ※希望者は軟式ボールとグラブを持って直接会場へ。同所 HPを参照 問同所 ☎042-753-6930

講演・講座

パソコンワークショップと無料体験・講座

①**PCで飛び出すカード作り**②**プログラミング講座**  
③**プログラミング・プレ**④**パソコン講座**

日にち		時 間
①	2月25日(水)、3月5日(水)	13時30分、15時30分 (各回50分、1回のみ)
②	2月25日(水)・26日(木)、 3月5日(水)・12日(水)	16時、17時30分、18時45分 (各回60分、1回のみ)
	2月28日(土)、3月7日(土)	9時20分、10時30分 (各回50分、1回のみ)
③	2月26日(水)、3月12日(水)	16時、16時30分、17時 (各回30分、1回のみ)
④	2月26日(水)、3月4日(水)・ 12日(水)・17日(火)	9時30分、10時30分、 11時30分、13時30分、 14時30分、15時30分 (各回50分、1回のみ)

会産業会館 対②小学校3年生～高校生③5歳～小学校2年生 定①各10人②④各3人③各2人(各申込順) 費①各500円 申2月24日から、☎(9時30分から)で同所教室へ ☎042-704-9888

60代、70代のセカンドライフセミナー

ファイナンシャルプランナーから働き方などを学ぶ。シルバー人材センターの説明もあり 時3月4日(水)14時～16時 会ユニコムプラザさがみはら 対市内在住のおおむね60歳以上 定70人(申込順) 申2月19日～3月2日に直接か ☎、✉に6面上部の必要事項を書いて、シルバー人材センター事務局へ ☎042-753-7373 ✉sagamisc@sjc.ne.jp

オーサーズカフェ 英語コミュニケーション

人工知能の翻訳が普及する中、観光現場での伝える工夫を考える 時2月28日(土)14時～15時 会ユニコムプラザさがみはら ※希望者は直接会場へ 問同所 ☎042-701-4370

インフレ時代の賢いお金の増やし方セミナー

投資判断に必要な視点を身に付け資産運用につなげる 時3月1日(日)10時～11時30分 会産業会館 定30人(申込順) 申2月16日～26日に、あじさいメイツHPから 問あじさいメイツ ☎042-775-5505



アイススケート教室・レッスン

①**早朝スケート教室** 時3月1日～29日の毎週日曜日7時～9時 対5歳以上  
②**アイススケートワンポイントレッスン** 時3月1日～29日の毎週日曜日、3月20日(祝)10時30分～15時30分 ※別途入場料が必要  
**ジュニアスケート教室③アイスホッケー④スピード・フィギュアスケート** 時③3月3日～31日の毎週火曜日④3月5日～26日の毎週木曜日18時～19時30分 対5歳～中学生  
【①～④共通】会銀河アリーナ 費①③④各500円 ※希望者は直接会場へ(①③④開始30分前から受け付け)。貸靴代別途500円(中学生以下300円) 問同所 ☎042-776-5311

さがポ活用講座

さがみはら地域ポータルサイト「さがポ」の団体ページの制作方法と相談会 時3月5日(木)・10日(火)13時30分～16時30分 会さがみはら市民活動サポートセンター 対市民活動をしている人など 定各8人(申込順) 配同所、総合学習センター、各公民館(沢井を除く)など(さがポHPにも掲載) 申開催日前日までに、申込用紙を同ポータルサイト事務局の鮎川さんへ ☎090-4613-7931

講演 相模原から古墳を臨む

後期・終末期古墳の発掘成果を踏まえて、相模原から見た古墳時代を考える 時3月7日(土)13時30分～15時30分 会旧石器ハテナ館 定50人(申込順) 申2月19日～3月6日に、直接か ☎で同所へ ☎042-777-6371

勝坂を学ぼう 縄文集落を生んだ地形を探ろう

周辺の地形を観察しながら歩く。学芸員の解説もあり 時3月8日(日)9時30分～11時30分 会史跡勝坂遺跡公園周辺 対小学生以上(小学生は保護者同伴) 定20人(申込順) 申2月19日～3月4日に、☎で文化財課へ ☎042-769-8371

仏像に親しむ 祈りのかたちを読み解く

仏像を歴史的、文化的、芸術的な視点から読み解く 時3月14日(土)10時～12時 会橋本公民館 対市内在住か在勤・在学の人 定60人(申込順) 配各まちづくりセンター(橋本・中央6地区・大野南を除く)・公民館(沢井を除く)など 申2月19日～3月10日に、申込用紙をさがまちコンソーシアム事務局へ。同コンソーシアムHPからも可 ☎042-703-8550 FAX042-703-8536

知って安心 墓じまいと改葬セミナー

墓所の引っ越しの基礎知識や手続きなどを学ぶ 時3月22日(日)14時～16時 会サン・エールさがみはら 対市内在住か在勤の勤労者とその家族(18歳以上) 定60人(抽選。20人未満の場合は中止) ※同所HPを参照 申2月28日(必着)までに、はがきかFAX、✉に6面上部の必要事項を書いて、同所へ。同所HPからも可 〒252-0131緑区西橋本5-4-20☎042-775-5665 FAX042-703-7612 ✉sun-yell@nem-shiteikanri.jp

公開講座 外交官の仕事と国民生活

邦人保護など、外務省と外交官の活動内容を紹介 時3月11日(水)14時～15時30分 会総合学習センター、オンライン(ツールはZoom®を使用) 講原圭一さん(外務省研修所長) 定各100人(申込順) 申2月20日～3月3日に、直接か ☎で生涯学習センターへ。市HPからも可 ☎042-756-3443

春を呼ぶスワッグの教室

花や葉を束ねた壁にかける飾りを作る 時3月15日(日)10時～12時 会東林ふれあいセンター 対18歳以上 定15人(申込順) 費3,900円 申2月20日～3月8日に、直接か ☎で同所へ ☎042-745-7660

要約筆記者養成講座〈全43回〉

①**手書きコース**②**パソコンコース** 時4月9日～令和9年1月28日の原則木曜日10時～12時 会①障害者支援センター松が丘園②けやき体育館 対市内在住か在勤・在学の18歳以上(高校生を除く)。②はLAN接続口があるノートパソコンを持参でき、タッチタイピングで1分間に日本語文章を70文字以上入力できる人 定各15人(選考) 配各会場、あじさい会館、各障害者相談支援キーステーションなど(障害者支援センター松が丘園HPにも掲載) 申2月18日～3月31日(必着)に、申込書を同園へ ☎042-758-2121



# 読者のひろば

敬称略

**催し** 費用の記載がない場合は無料です。

●**元気の出る歌の集い** オペラ歌手と一緒に童謡や懐メロを歌う 時2月20日(金)10時～11時30分 会相模台公民館 定180人(先着順) 費1,000円 ※希望者は直接会場へ 問西☎080-6631-1660

**仲間** 会費などは個別にお問い合わせください。

●**なぎなた** 時月4回火曜日12時15分から 会ほねごりアリーナ ※見学・体験可 問福川☎090-4079-4682

●**フラダンス** 時月3回土曜日13時30分から 会大野北公民館 対65歳以上 ※初心者歓迎、見学可 問山田☎042-752-6014

●**太極拳** 時月4回木曜日10時から 会ほねごりアリーナ ※見学可 問川口☎090-3505-1310

●**文芸** 時毎月第2・第4水曜日13時30分から 会大野北公民館など 問竹内☎090-8460-2098

**応募は発行日の3週間前まで** 申電子申請から。郵送、FAXの場合は、住所、氏名(ふりがな)、電話番号、掲載希望号、「読者のひろば」と書いて、広報課へ。〒252-5277中央区中央2-11-15 FAX042-753-7831 ※掲載は抽選。掲載の場合のみ発行日の10日前ごろに連絡。政治・宗教活動、営利目的のものなどは掲載不可。掲載基準などは市HPを参照

**AIスタッフ総合案内サービス**  
AIが質問にお答えします。

市コールセンターから  
ちょっとおしらせ

行政サービスの手続きなどの問い合わせにAI(人工知能)が答えるチャットボットサービスをぜひ利用してください。詳しくは、市HPをご覧ください。

Facility Events

施設 の 催 し

会場・お問い合わせは原則各施設。休所日は各施設HPで確認を

回数の記載がないものは1回ずつの開催  
オンラインの催し インターネットと、各ツールを利用できる環境が必要  
イベントなどの開催状況 中止や延期の場合あり。市HPなどで確認を  
記入する必要事項 ①催し名 ②住所 ③氏名(ふりがな) ④年齢 ⑤電話番号

LCA国際小学校北の丘センター

〒252-0134 緑区下九沢2071-1 ☎042-773-5570

催し名			日にち	時 間	対象・定員(①～③申込順④～⑧抽選)・費用など			
①	おみずであそぼう		〈全3回〉 毎週木曜日 3月5日～19日	16時～16時50分	内 子どものペースでする水遊び 対 年中～小学校3年生 定 15人 費 1,500円			
②	単発！	ベビーリトミック	3月11日(水)・25日(水)	10時～10時40分	対 0歳6カ月～1歳3カ月の子どもとその保護者 定 各10組 費 各900円			
		親子リトミック		11時～11時40分	対 1歳4カ月～3歳の子どもとその保護者 定 各10組 費 各900円			
		ベビースイミング	3月13日(金)・27日(金)	11時～11時45分	対 0歳6カ月～1歳6カ月の子どもとその保護者 定 各10組 費 各900円			
			親子スイミング★	3月14日(土)・28日(土)	11時～11時45分	対 オムツの取れていない1歳以上の未就学児とその保護者 定 各10組 費 各900円		
					9時30分～10時15分	対 オムツの取れている未就学児とその保護者 定 各10組 費 各900円		
③	春休み3Days水泳教室		〈全3回〉 3月26日(水)・27日(金)・30日(月)	9時20分～10時20分	対 水慣れ～息継ぎを目指す年長～小学生 定 30人 費 3,600円			
④	プール大好き！		〈全10回〉	毎週月曜日 4月13日～7月6日 (5月4日・18日・25日を除く)	16時～16時50分	対 泳ぎの経験がない年中～小学校3年生 定 30人 費 1万2,000円		
			〈全9回〉			毎週火曜日 4月7日～7月7日 (4月14日、5月5日・19日・26日、6月9日を除く)	対 泳ぎの経験がない年中～小学校3年生 定 30人 費 1万800円	
			〈全10回〉			毎週水曜日 4月8日～7月8日 (4月29日、5月6日・20日・27日を除く)	対 3歳以上の未就学児 定 30人 費 1万2,000円	
			〈全11回〉			毎週金曜日 4月10日～7月10日 (5月15日・22日・29日を除く)	対 泳ぎの経験がない年中～小学校3年生 定 30人 費 1万3,200円	
⑤	チャレンジ (水泳)	初級	〈全10回〉	毎週月曜日 4月13日～7月6日 (5月4日・18日・25日を除く)	17時～17時50分	対 息継ぎなしクロールで10m泳げる小学生 定 20人 費 1万2,000円		
			〈全9回〉	毎週火曜日 4月7日～7月7日 (4月14日、5月5日・19日・26日、6月9日を除く)		対 息継ぎなしクロールで10m泳げる小学生 定 20人 費 1万800円		
			〈全10回〉	毎週水曜日 4月8日～7月8日 (4月29日、5月6日・20日・27日を除く)		対 息継ぎなしクロールで10m泳げる小学生 定 20人 費 1万2,000円		
			〈全11回〉	毎週金曜日 4月10日～7月10日 (5月15日・22日・29日を除く)		対 息継ぎなしクロールで10m泳げる小学生 定 20人 費 1万3,200円		
		中級	〈全10回〉	毎週月曜日 4月13日～7月6日 (5月4日・18日・25日を除く)	18時～18時50分	対 クロールで25m泳げる小学生 定 20人 費 1万2,000円		
				毎週水曜日 4月8日～7月8日 (4月29日、5月6日・20日・27日を除く)		対 クロールで25m泳げる小学生 定 20人 費 1万2,000円		
			〈全11回〉	毎週金曜日 4月10日～7月10日 (5月15日・22日・29日を除く)		対 クロールで25m泳げる小学生 定 20人 費 1万3,200円		
		上級	〈全10回〉	毎週水曜日 4月8日～7月8日 (4月29日、5月6日・20日・27日を除く)	対 クロールと背泳ぎで25m泳げる小・中学生 定 20人 費 1万2,000円			
			〈全11回〉	毎週金曜日 4月10日～7月10日 (5月15日・22日・29日を除く)	対 クロールと背泳ぎで25m泳げる小・中学生 定 20人 費 1万3,200円			
		⑥	大人の水泳	初心者	〈全9回〉	毎週火曜日 4月7日～7月7日 (4月14日、5月5日・19日・26日、6月9日を除く)	9時20分～10時20分	対 泳ぎの経験がない16歳以上 定 20人 費 7,200円
				初級	〈全10回〉	毎週月曜日 4月13日～7月6日 (5月4日・18日・25日を除く)		対 背浮きとクロールで25m泳げる16歳以上 定 20人 費 8,000円
〈全11回〉	毎週金曜日 4月10日～7月10日 (5月15日・22日・29日を除く)				対 背浮きとクロールで25m泳げる16歳以上 定 20人 費 8,800円			
中級	〈全10回〉			毎週月曜日 4月13日～7月6日 (5月4日・18日・25日を除く)	11時20分～12時20分	対 4泳法(クロール、平泳ぎ、背泳ぎ、バタフライ)が泳げる16歳以上 定 20人 費 8,000円		
⑦	元気アップ！シニア体操		〈全10回〉	毎週月曜日 4月6日～6月29日 (5月4日・18日・25日を除く)	9時30分～10時30分	対 65歳以上 定 30人 費 8,000円		
⑧	元気アップ！水中運動		〈全12回〉	毎週木曜日 4月9日～7月9日 (5月21日・28日を除く)	9時20分～10時20分	対 65歳以上 定 20人 費 9,600円		

※対象は開催日時時点の学年。★と④～⑥⑧は利用料が別途必要(④⑤未就学児、市内在住か在学の小・中学生は無料) 申①③2月20日②3月1日から、同所HPから。④～⑧3月16日(必着)までに、往復はがき(1教室1人1枚)に8面上部の必要事項、4月からの新学年を書いて同所へ

小山公園

〒252-0205 中央区小山4-1 ☎042-700-0801

催し名		日にち	時 間	対象・定員(申込順)・費用
ギオンサッカー スクール	キッズクラス	3月2日～25日の月・水曜日(週2回)★、3月2日～25日の月曜日か水曜日(週1回)◆	16時15分～17時	対 年中・年長 定 各25人 費 ★2,500円◆各2,000円
	ジュニアクラス		17時10分～18時	対 小学校1～3年生 定 各25人 費 ★6,000円◆各4,000円
	アドバンスクラス		18時10分～19時	対 小学校4～6年生 定 各25人 費 ★6,500円◆各4,500円
	テクニカル スキル	3月2日～25日の月曜日か水曜日	16時30分～17時40分	対 小学校3～6年生 定 各25人 費 各3,500円
			18時～19時20分	対 小学校3～6年生 定 各25人 費 各3,500円

※別途入会金1,000円が必要。無料体験会実施中。アドバンスクラスは申込時にスキルテストあり、同所HPを参照 申2月20日～開催日前日に、直接か☎で同所へ





さがみ湖リフレッシュセンター				〒252-0175 緑区若柳1207-4 ☎042-685-3988
催し名		日にち	時 間	対象・定員・費用など
①卓球台を開放		3月1日(日)	13時～16時	対小学生以上(小学生は保護者同伴) 定25人(申込順) 費100円
②映像と音楽で楽しむ機能訓練レクリエーション		毎週月・金曜日 3月2日～30日(3月20日を除く)	10時30分～11時20分	対18歳以上 定各20人(先着順) 費各100円
③イキイキヨガ教室		3月4日(水)・18日(水)	10時30分～11時30分	対18歳以上 定各25人(申込順) 費各500円
④やさしい夜ヨガ教室		3月9日(月)・23日(月)	19時～20時	対18歳以上 定各25人(申込順) 費各500円
⑤筋膜リリース&簡単ストレッチ		3月11日(水)	10時30分～11時30分	対18歳以上 定25人(申込順) 費500円
⑥いきいきフェスティバル		3月21日(土)	10時～15時	肉利用団体による発表、健康チェック、キッチンカーの出店など

※②⑥希望者は直接会場へ 申①③～⑤2月20日～開催日前日に、直接か☎で同所へ

さがみはらグリーンプール				〒252-0242 中央区横山5-11-1 ☎042-758-3151
催し名		日にち	時 間	対象・定員(申込順)・費用
①ちびっこ運動		2月28日(土)	11時～11時50分	対年少・年中 定8人 費550円
②リフレッシュエアロ	〈全4回〉	毎週日曜日 3月1日～22日	18時～19時	対16歳以上 定20人 費4,400円
③ボディバランス		毎週火曜日 3月3日～24日	9時45分～10時45分	対16歳以上 定15人 費4,400円
④いす体操			12時30分～13時30分	対16歳以上 定15人 費4,400円
⑤ZUMBA		毎週水曜日 3月4日～25日	19時30分～20時30分	対16歳以上 定20人 費4,400円
⑥親子リトミック			9時45分～10時30分	対自力歩行が可能な年少以下の子どもとその保護者 定各12組 費各1,000円
⑦やさしいバレエ	〈全4回〉	毎週木曜日 3月5日～26日	11時15分～12時15分	対16歳以上 定15人 費4,400円
⑧レズミルズピラティス			13時45分～14時45分	対16歳以上 定15人 費4,400円
⑨はじめてのフラダンス		毎週金曜日 3月6日～27日	11時15分～12時15分	対16歳以上 定15人 費4,400円
⑩骨盤ストレッチ			12時30分～13時30分	対16歳以上 定15人 費4,400円
⑪ヨガ			20時～21時	対16歳以上 定15人 費4,400円

申①2月19日②～⑤⑦～⑪2月20日から、直接か☎で同所へ。⑥2月19日～開催日前日15時に、同所HPから

ソレイユさがみ		〒252-0143 緑区橋本6-2-1 ☎042-775-1775 FAX042-775-1776
①パネル展 ジェンダーギャップすごろく	課題認識を共有するツールとして作成したすごろくの展示 時2月19日(木)～3月4日(水)9時～21時50分 ※希望者は直接会場へ	⑥子育ておしゃべりサロン
②さんかく広場 楽しく歌って健やか人生	ハワイアンと昭和歌謡を楽しもう 時3月9日(月)10時30分～12時 定50人(申込順)	自分らしい子育てを見つける場 時3月16日(月)10時30分～11時45分 対1歳3カ月までの子どもとその保護者 定5組(申込順)
③ソレイユマルシェ(手作り品の販売と体験ワークショップ)	時3月10日(火)・28日(土)10時～14時 ※希望者は直接会場へ	⑦ココロも身体も元気にする笑いヨガ
④ソレイユマルシェ 苔玉を作ろう! 苗木で作る苔玉ワークショップ	時3月14日(土)13時30分～15時30分 定10人(申込順) 費2,300円	時3月25日(水)13時30分～15時 定15人(申込順) 費400円
⑤手軽でおいしい 薬膳の料理教室	薬膳の効能を学び、身近な食材での調理実習 時3月15日(日)10時30分～13時30分 定25人(申込順) 費800円	⑧ポジティブ心理学講座 ほめる技術
		時3月28日(土)10時～12時 定10人(申込順)
		【②④～⑧共通】※②④⑤⑧未就学児(2歳以上)の保育あり(要予約) 申2月19日から、直接か☎、FAXに8面上部の必要事項、②④⑤⑧保育希望の有無(希望者は子どもの氏名と年齢)、⑥子どもの氏名(ふりがな)と月齢を書いて同所へ。同所HPからも可

Fight!

相模原のスポーツ選手を応援しよう!

SC相模原  
(サッカー・J3リーグ所属)

時①2月21日(土)②3月1日(日)14時から  
会相模原ギオンスタジアム  
対戦相手①ブラウブリッツ秋田②モンテディオ山形  
問SC相模原☎042-705-7074

ノジマステラ神奈川相模原  
(女子サッカー・WEリーグ所属)

時2月①22日(日)②28日(土)13時から  
会相模原ギオンスタジアム  
対戦相手①マイナビ仙台レディース②セレッソ大阪ヤンマーレディース  
問ノジマステラ神奈川相模原☎046-298-3881

※試合情報は変更となる場合あり。試合日程などは各チームのHPを参照

市スポーツ協会からのお知らせ

〒252-0236 中央区富士見6-6-23 けやき会館内  
☎042-751-5552 FAX042-751-5545

参照先記載のないものは全て同協会HPを参照▶

- スポーツセミナー

スポーツ事故と法的責任&スポーツ指導におけるハラスメント 時3月7日(土)18時30分～20時 会産業会館 肉市内・近隣市町村在住か在勤のスポーツ指導者 定100人(申込順) 申込期限3月1日

●ボウリング ダブルス競技大会

時3月15日(日)9時から 会相模ファーストレーン(中央区相模原) 肉市内在住か在勤・
- 在学の人を含むチーム 定24チーム(申込順) 費1チーム5,800円 申3月8日までに、直接か☎で同所へ ☎042-755-1088

●ねんりんピック埼玉大会選手選考会(弓道)

時3月7日(土)9時15分～11時30分 会ほねごりアリーナ 肉市内在住の9年4月1日時点で60歳以上 定20人(抽選) 申込期限2月28日(必着)



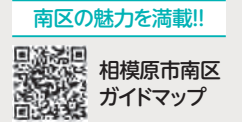


# みなみ



編集／南区役所区政策課 ☎042-749-2134

**南区の人口・世帯** 令和8年1月1日現在 ( ) 内は前月との増減 令和2年国勢調査に基づく推計人口  
**人口** 282,796人(86増)男139,682人／女143,114人 **世帯数** 141,092世帯(144増)



南区の  
絶品たまごを  
味わおう!

## たまご街道

たまご街道は南区麻溝台地域にあり、鶏舎や直売所が点在する通りです。養鶏を営む7戸が結成する「麻溝畜産会」が名付けました。養鶏場ごとに独自の味があり、自信を持って生産・販売しています。  
 直接買える販売所や卵が味わえる飲食店を紹介します。あなたの推しの卵を見つけてみませんか。



1

**農場の家  
(コトブキ園)**  
☎042-740-2419

最高の卵は最高の鶏からをモットーに、餌にこだわった鶏から生まれる新鮮で栄養価の高い卵。葉酸を豊富に含んだ「恵壽卵」を使用した、県の銘菓に認定されているクレームブリュレやシュークリームなどが絶品です。



2

**ほうむらん  
宝夢卵豊村養鶏**  
☎042-742-1088



完全無農薬の餌にこだわり、栄養豊かな卵を生産しています。黄身の色が濃く甘みのある卵は、まさにホームラン級のおいしさです。

3

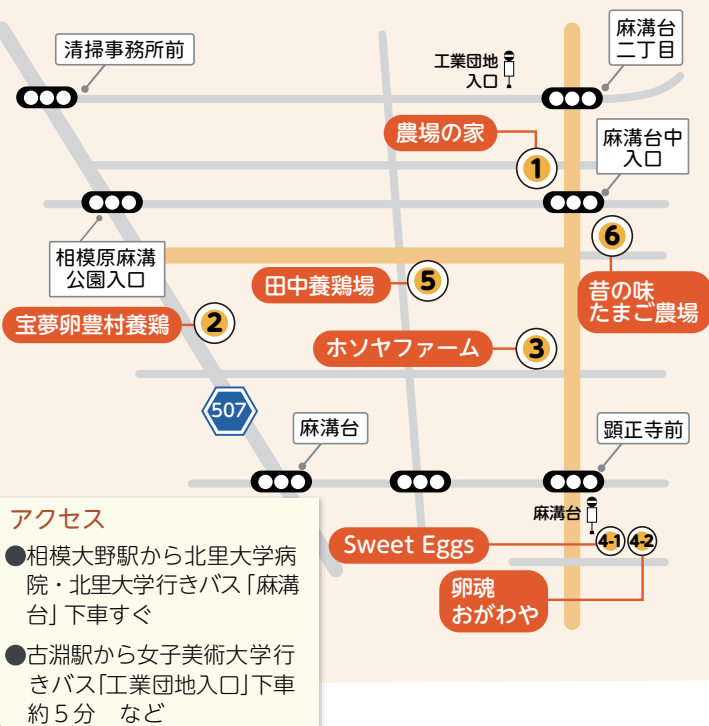
**ホソヤファーム**  
☎042-742-6662

ひよこから成鶏まで一貫して、よい環境で育てています。癖がなくさっぱりとした味が特徴です。新鮮な卵を自動販売機で24時間販売しています。



### MAP

たまご街道



6

**昔の味たまご農場**  
☎042-742-1993

魚粉をふんだんに与えた鶏から生まれたこだわりの卵は、癖がなく、うま味がたっぷり。親鳥の肉を使用した化学調味料・食品添加物不使用のYOLOバーガーは必食の一品です。  
 ※YOLOバーガーは、火・木曜日11時～17時に販売



5

**田中養鶏場**  
☎042-742-7877

珍しいプリマスロック(交配種)の卵を自動販売機で販売しています。硬い殻が特徴の新鮮でコクのある卵です。



4-1

**Sweet Eggs  
(小川フェニックス)**  
☎042-705-7313



卵料理が自慢のカフェです。餌はもちろん、水にまでこだわった卵「鳳凰卵山吹」をぜいたくに使ったオムライスやスイーツが人気です。

4-2

**らんたま  
卵魂おかわや(小川フェニックス)**  
☎042-742-6621

令和7年6月にオープンした、だし巻き卵専門店。自家製だしを使った絶品だし巻き卵が楽しめます。



かつて養鶏業が盛んだった麻溝台地域でしたが、急速な都市化により養鶏場が減り、残った養鶏場で「麻溝畜産会」を発足しました。畜舎周辺の環境と衛生の向上を図りながら、地域産業としての認知を高め、たまご街道のブランドを確立していくための発信をしております。各養鶏場のこだわりの卵が楽しめるということで、都内から足を運んでくれる人も多くいます。寒い時期は、鶏が体温を維持しようと餌をよく食べるため、1年の中でも栄養価が高くおいしい卵が味わえます。

麻溝畜産会会長  
かくたかひろ  
角田隆洋さん



☎南区役所区政策課 ☎042-749-2134



# みどり

## 区版

編集／緑区役所区政策課 ☎042-775-8802

緑区の人口・世帯 令和8年1月1日現在( )内は前月との増減 令和2年国勢調査に基づく推計人口

人口 165,950人(52減)男 83,134人／女 82,816人 世帯数 78,364世帯(14増)

市ホームページ内 緑区ページ

緑区特設サイト ホームページ

「ミウル」のX/Instagram/Facebook/  
LINEもやっているよ!

すもうよ緑区

検索

緑区誕生15周年記念

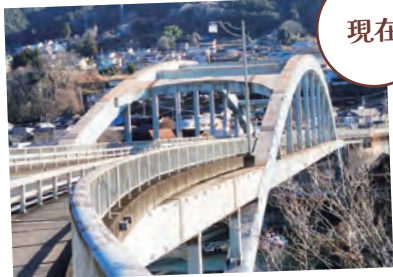
藤野地区編

## ミウルが紹介!

～緑区の今と昔～

節目の年を記念して、ミウルが区内  
6地区の今と昔を1年間かけて紹介す  
るよ。第5弾は藤野地区だよ。歴史と自然を感じられるとても魅  
力的な地区なんだ。

### 日連大橋

架け替えで今のアーチ  
橋になったんだよ。か  
ながわの橋100選にも  
選ばれているよ。

現在

昭和  
40年  
ごろ

### 旧藤野町役場

現在の藤野中央公民館  
の場所にあったんだ。  
今も昔も、みんなの集  
いの場。3月8日(日)  
には藤野中央公民館まつ  
りが開催されるよ!

現在

昭和  
50年  
ごろ

☎ 藤野まちづくりセンター ☎042-687-2119

## 津久井城 500周年

津久井湖のそばにたたずむ山は津  
久井城跡の城山です。1525年、武田  
信虎来襲の際の「いまだ津久井の城  
落ちず」との記載が古文書での初出  
で、2025年に500周年を迎えまし  
た。一度訪れてみませんか。

中沢方面から見る城山

☎ 国県立津久井湖城山公園

☎042-780-2420

# ちゅうおう

## 区版

編集／中央区役所区政策課 ☎042-769-9802

中央区の人口・世帯 令和8年1月1日現在( )内は前月との増減 令和2年国勢調査に基づく推計人口

人口 272,603人(231減)男135,942人／女136,661人 世帯数 132,859世帯(7増)

ホームページ

Instagram

Facebook

FMラジオ(83.9MHz)

中央区  
ページ【公式】  
相模原市中央区相模原市  
中央区大好き!中央区FM  
HOT839  
(エフエムさがみ)

中央区誕生15周年記念

淵野辺公園に学生祭がやってくる

## さがみはら学生祭

学生が企画から運営まで担い、市内外の学生団体をはじめ、NPO法人なども出店する体験型のお祭りです。  
相模原を本気で盛り上げたいという熱い思いを持つ学生が大集合。若者のパワーで地域交流の輪を広げよう。

時 3月8日(日)10時～16時

〈雨天時 3月15日(日)〉

会 淵野辺公園中央広場など

☎ 中央区役所区政策課

☎042-769-9802

さがみはら  
学生祭

### ステージ部門



- フラダンス(青山学院大学)
- ダンス(和泉短期大学)
- 漫才(横浜国立大学) など

### ヒヤクキチ

代表  
やまぐち はな  
山口花南さん

地域を盛り上げたい!

学生祭の熱気が淵野辺公園へ! マルシェや  
キッチンカー、ステージイベントで盛り上げます。  
子ども向けの企画も盛りだくさんです。皆さま  
ぜひご来場ください。

### マルシェ 地域部門



- ハンドメイドアクセサリー
- 子ども向けキーホルダーの  
ワークショップ
- バルーンアート など

### キッチンカー



- おむすび
- ジェラート
- クレープ など

### マルシェ 学生部門



- 缶バッジ作り体験(学生団体  
ゆめどこ)
- 落書きせんべい(相模女子  
大学)
- オリジナルカップセルトイ(女  
子美術大学) など

### ヒヤクキチ

関わる全ての人にヒヤクを

青山学院大学など、有志の  
学生で構成された団体で、多  
世代交流を目指して活動して  
います。

活動

「さがみはらフェス  
タ」の子どもの職業  
体験ブース空き家を活用した  
地域交流拠点

※有料のイベントあり。写真は過去開催時のもの

市の手続き、イベントや  
施設のお問い合わせに...

市コールセンター

☎ 042-770-7777

FAX 042-770-7766

8時～21時 年中無休  
※おかけ間違いにご注意ください。

ぞっこん! 相模原

市の魅力をテレビで発信!







# 市公式LINEアカウントを 友だち追加しませんか

市公式LINEアカウントでは、市からのお知らせや広報さがみはらの発行情報を届けています。

登録者 約5万7,000人!

毎月1日と15日の広報紙発行日に  
メッセージでお知らせ。  
表紙の画像を押すとすぐ読めるよ!  
みんなも登録してね



## 選べる 便利な機能



- ①市ホームページを見る
- ②市の公共施設を予約する
- ③市提供のアプリをダウンロードする  
('パッ!撮るん。'「母子モ」など)
- ④AI(人工知能)に質問する
- ⑤ごみと資源の出し方・収集曜日などを調べる
- ⑥受信したい市からのお知らせを選ぶ
- ⑦手続きを調べる(引っ越し、結婚など)
- ⑧アプリで広報紙を読む
- ⑨障がい福祉メニューに切り替える  
(手帳の更新など)

## 広報さがみはらの発行情報を受け取る手順

### ①登録する

アカウント名 相模原市  
LINE ID @sagamihara\_city



カメラアプリで  
二次元コードを  
読み込む

「追加」を選ぶ



### ②「受信設定」を選ぶ

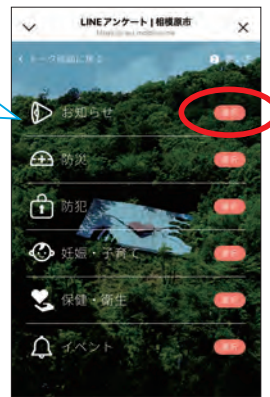
●メインメニューが  
表示されていない  
場合は「メインメ  
ニューの表示」を押す  
●障がい福祉メ  
ニューが表示されて  
いる場合は「メイン  
メニューへ戻る」  
を選ぶ



### ③「許可する」を押す



### ④「お知らせ」の 「選択」を選ぶ



その他にも受信  
項目が選べます  
●防災  
●防犯  
●妊娠・子育て  
●保健・衛生  
●イベント

### ⑤「市からのお知らせ」を チェックして「登録」を選ぶ



### ⑥「OK」を押す

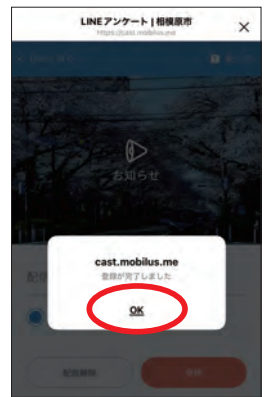


図 広報課 ☎042-769-8200

財源確保のため広告を掲載しています(市が推奨するものではありません)。掲載申し込みは(株)ジチタイアド(☎092-716-1401)へ。掲載した広告の問い合わせは各広告主へ

