

歩くたび 香り広がる 散歩道

特集

誰一人取り残さない
すべての子どもが社会とつながる

3面 おトクにお買い物キャンペーン

12面 はやぶさ&ロボットWEEK

写真 相模原北公園 東フロントに咲くバラ



市の手続き、イベントや施設のお問い合わせに…

市コール
センター

☎042-770-7777

FAX 042-770-7766

8時~21時 年中無休

※品質向上のため、通話を録音しています。

市からのお知らせや
イベント情報などは



市HP



特集

誰一人取り残さない

すべての子どもが社会とつながる

不登校児童・生徒数は全国的に増加傾向にあります。本市の令和6年度の不登校児童・生徒数は、2,084人でした。増加傾向にある不登校児童・生徒への支援について、本市では令和8年1月に「さがそうみらい みんなでつながる アクションプラン」を策定し、市全体で組織横断的に取り組んでいます。

子どもや保護者のニーズに沿った支援が行き渡るよう、さまざまな不登校対策を進めていきます。

☎教育相談課 ☎042-769-6144

学校

魅力ある 温かい学校づくりの推進

●ポジティブ行動支援の推進

児童・生徒が、よりよい生き方を見つけながら社会的自立へと進めるように、肯定的・教育的・予防的な支援を推進します。

●教職員の資質向上に向けた研修の充実

5歳児健康診査の実施

子どもが抱える困難さや特性を早期に把握し、安心して就学の準備ができるように、適切な支援につなぎます。

学びの場

多様な学びの場や 居場所の整備

●校内教育支援センターの拡充

教室に入りづらい生徒が自分の教室以外で過ごせる学びの場を、市内の全中学校に順次設置。今後、小学校への設置も検討します。

●校外教育支援センターの拡充

- 学びの多様化学校の設置
- メタバースを活用した学びの場の整備



校外教育支援センターの様子

サポート

相談支援の充実

●保護者への相談支援 不登校を考えるつどい

不登校経験者の体験談や進路に関する情報などを、保護者に提供しています。つどいでは、家庭での過ごし方や学校との連携などについて考える機会を提供します。

●メタバースを活用した相談環境の整備

●不登校の児童・生徒や保護者に対する情報発信の強化



不登校を考えるつどいについて



こんなこと
しています!

こんなこと
やります!



市の取り組みについて

つながる

切れ目ない 支援体制

●不登校対策検討委員会の開催

不登校の児童・生徒の現状を把握し、未然防止と早期解決に向けた支援や居場所づくりなどを検討します。

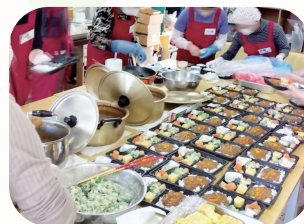
●不登校対策プロジェクト会議の開催

●子どもの居場所づくり地域連携会議の開催

地域主体で 子どもの居場所づくりをしませんか

市内には、100カ所以上の子ども食堂や、無料学習支援があります。さまざまな団体が活動しやすい環境づくりを推進しています。

- これから子どもの居場所を立ち上げたい
 - 子どもの居場所を多くの人に知ってもらいたい
 - ボランティアスタッフを募集したい
 - 自宅近くの子どもの居場所に参加したい など
- ※詳しくは二次元コードから



子どもの居場所
総合相談窓口

いろんな場所で
受け入れて
いるよ!



Hot information

旬の情報 HOT info さがみはら

イベントなどの開催状況は随時ご確認を中止や延期の場合あり。開催状況は、市庁などで確認を

 ▲市庁
 国の物価高騰対応重点支援 地方創生臨時交付金の活用事業

市議会定例会 臨時会議・6月定例会議を開催

	日にち	内容
臨時会議	5月21日(木)	本会議(常任委員会委員の選任など)
定例会議	5月29日(金)	本会議(提案説明)
	6月8日(月)	本会議(代表質問・個人質疑、委員会付託)
	6月9日(火)	本会議予備日
	6月11日(木)	総務委員会
	6月12日(金)	民生委員会
	6月15日(月)	市民環境経済委員会
	6月16日(火)	こども文教委員会
	6月17日(水)	建設委員会
	6月26日(金)	本会議(一般質問)
	6月29日(月)	
	6月30日(火)	
		7月1日(水)

時9時30分から
 ※会議の日程、時間などは変更の場合あり。詳しくは市議会庁を参照
 ※6月定例会議のための議会運営委員会は、5月25日(月)に開催
 ※★本会議終了後に開催
 ※市議会庁から、各会議のインターネット中継が視聴可能
 問 議事課 ☎042-769-8278

“さがみはら”のお店を応援！ おトクにお買い物キャンペーンを実施

スマートフォン決済を活用したポイント還元キャンペーンを実施します。
キャンペーン期間 5月20日(水)～6月19日(金)
 ※期間中でも予定額に達した場合は終了
対象キャッシュレス決済サービス
 auPAY® d払い® PayPay® 楽天ペイ®

還元率 中小個店(中小企業)最大20%、大型店舗(大企業)最大10%
 ※中小個店とは、小規模事業者や個人が経営している店舗など。各店舗などの還元率は、のぼりやポスター、特設庁で確認してください。
付与上限 1回の支払いで1,000ポイント、期間中各対象決済サービスごと2,500ポイント(4決済サービス合わせて10,000ポイント)

ポスター・のぼりなどが対象店舗の目印

キャンペーン期間中、対象店舗では、専用のポスターやのぼりを提示します。
 ※特設庁や各対象決済サービスアプリでも確認可能

▲特設庁

問 市ポイント還元キャンペーン事務局 ☎0120-033-006(9時～17時30分)

6月から おくやみ窓口を各区役所に設置

これまで、中央区役所だけに設置していたおくやみ窓口を6月から緑・南区役所にも設置します。利用には事前予約が必要です。
 亡くなったときに市に住民登録があった人の遺族

設置場所
緑区 緑区合同庁舎1階休日窓口サービスコーナー内
中央区 市役所本館1階ロビーの専用ブース
南区 南区合同庁舎3階の専用コーナー

事前予約の方法
 ●電話で
 緑区 ☎042-775-8807(5月18日から)
 中央区 ☎042-769-6129
 南区 ☎042-749-2133(5月18日から)
受付時間 9時～12時、13時～15時(土・日曜日、祝日等を除く)
 ●インターネットで 24時間受け付け(5月18日から。年末年始を除く)

問 区政推進課 ☎042-704-8911

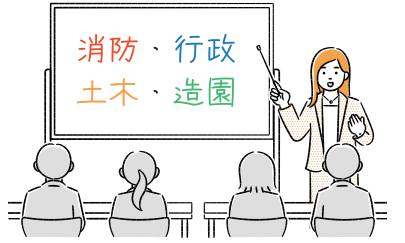
おくやみ窓口とは
 故人に関する市役所での手続きについて、遺族の負担を軽減するための窓口です。故人の情報を事前に聞き取り、申請書の作成(補助)や担当窓口を案内します。



高校卒業程度試験対象 しごと&採用試験説明会を実施

消防・行政・土木・造園職として、本市職員を目指す人向けのセミナーです。
時 6月7日(日) 消防職 10時30分～12時
 行政・土木・造園職 13時30分～15時30分
 会 橋本公民館
セミナーの内容
 ●市の仕事や採用試験、福利厚生について
 ●消防・行政・土木・造園職の業務説明
 ●個別相談会(希望者のみ)
 ※オンライン配信あり(ツールはWebex®を使用)。参加・不参加は、採用試験の可否に一切影響しません。
申 6月5日15時までに、二次元コードから

問 任用調査課 ☎042-769-8320



相模川クリーン作戦 「県央相模川サミット」六市町村合同クリーンキャンペーン

相模川沿岸の河川敷を清掃します。
時 6月7日(日)9時～10時(小雨決行)
 ※雨天時、実施の問い合わせは当日7時30分から、市役所守衛室へ(相模川を愛する会庁からも確認可) ☎042-754-1111

地区	会場
城山	小倉橋周辺、葉山島青少年広場周辺
大沢	相模川自然の村(清流の里)周辺・神沢河原周辺
田名	高田橋周辺
麻溝	昭和橋周辺
新磯	三段の滝下周辺、磯部頭首工周辺、新戸スポーツ広場周辺

受付場所
 各会場(「相模川を愛する会」の緑の旗が目印)
 ※希望者は軍手とごみ袋(レジ袋など)を持って直接会場へ



問 相模川を愛する会事務局(水みどり環境課内) ☎042-769-8242



電話番号の記載がない記事 岡市役所 ☎042-754-1111 (代)

Healthy Nav!

みんなのすこやかナビ

オンラインの催し
インターネットと、各ツールを利用できる環境が必要
イベントなどの開催状況
中止や延期の場合あり。市HPなどで確認を
国の物価高騰対応重点支援地方創生臨時交付金の活用事業

急病などで困ったときは

まずはかかりつけ医・歯科医へ
休診の場合は問い合わせ先へ

受診時は
マイナンバーカードや
医療証を持参

内科 相模原救急医療情報センター ☎042-756-9000

聴覚、音声・言語機能に障害のある人専用 ☎042-756-3030

月～金曜日(祝日等を除く) 17時～翌朝9時

土曜日 13時～翌朝9時 日曜日、祝日等 9時～翌朝9時

※診療可能な医療機関を案内。医療相談・歯科案内はしていません。

※品質向上のため、通話を録音しています。

歯科 相模原口腔保健センター
☎042-756-1501

日曜日 8時45分～11時30分

※事前に連絡をしてから受診してください。

接骨 休日当番柔道整復施療所案内
☎0120-19-4199

日曜日、祝日等 9時～17時

精神科 精神科救急医療情報窓口
☎045-261-7070

月～金曜日(祝日等を除く)

17時～翌朝8時30分

土・日曜日、祝日等

8時30分～翌朝8時30分

(翌日が月～金曜日の場合、受け付けは翌朝8時まで)

※夜間、休日の急激な精神疾患の発症や病状悪化の際に、精神科医療機関を紹介します。

※必ず紹介することを約束するものではありません。

救急車を呼ぶか判断に迷ったときは かながわ救急相談センター ☎#7119 (24時間) 市外局番が042の固定電話の場合 ☎045-232-7119、☎045-523-7119

母子健康手帳と
筆記用具の持参が必要

「さがプリコ」から
オンラインで予約可



子育て

教育的配慮を必要とする子どもの就学相談

就学相談の内容や手続きの方法などを説明する動画と資料を市HPで公開 対 令和9年度に小学校入学予定で、障害などにより教育的配慮を必要とする子どもの保護者 岡支援教育課 ☎042-769-6134



マタニティオーラルセミナー(妊婦歯科教室)



妊娠期の口腔内の疾患が赤ちゃんに及ぼす影響やその予防法、子どもの歯の健康についての講義・歯科健診など 対 市内在住の妊娠している人(妊娠期間中1回のみ受講可) ※日程・会場・定員などは「さがプリコ」で確認を 岡こども家庭課

ハロー・ベビークラス(母親・父親教室)



妊娠、出産、育児に関する知識・技術の習得と仲間づくり 対 妊娠16週以降の初めて出産する人とその家族(1人まで) ※日程・会場・定員などは「さがプリコ」で確認を 岡各子育て支援センター 緑 ☎042-775-8829、緑(津久井担当) ☎042-780-1420、中央 ☎042-769-8222、南 ☎042-701-7710

離乳食教室①スタート編②モグモグ編



①離乳食の講習、簡単な実習など②中期以降の離乳食の講習、相談など 時 7月①①1日(水)②2日(木)③10日(金)④④14日(火)⑤17日(金)⑥28日(火)13時～14時、14時30分～15時30分 会 ①①南保健福祉センター②②緑区合同庁舎③③ウェルネスさがみはら 対 ①令和8年1月・2月生まれの子どもとその家族②7年10月・11月生まれの子どもとその家族 定 各10組(申込順。初めての子どもとその家族優先) 申込開始 5月20日 岡各子育て支援センター 緑 ☎042-775-8829、中央 ☎042-769-8222、南 ☎042-701-7710

ビーンズクラブ



育児の情報交換と親子遊び 時 7月27日(月)10時～11時15分 会 南保健福祉センター 対 ①おおむね4歳未満の双子・三つ子とその家族②双子・三つ子を妊娠中の人とその家族 定 ①10組②5組(各申込順) 申込開始 5月25日 岡南子育て支援センター ☎042-701-7710

ママの心のケアルーム ママの休み時間

「子どもにイライラする」「子どもがかわいく思えない」など感じている母親同士が語り合い、気持ちを楽にする場 時 7月1日(水)10時～11時30分 会 ウェルネスさがみはら 対 乳幼児の母親 ※保育あり(要予約) 申 5月20日から、☎でこども家庭課へ ☎042-769-8345

親子で歯っぴいちゃれんじ大作戦!



虫歯予防の秘訣や歯磨きの裏技を紹介 時 7月①1日(水)・17日(金)②10日(金)・28日(火)③14日(火)10時～11時 会 ①南保健福祉センター②ウェルネスさがみはら③緑区合同庁舎 対 令和7年5月～9月生まれの子どもとその家族 定 各10組(申込順) 申込開始 5月20日 岡こども家庭課



保健福祉

視覚障害なんでも相談サロン

①当事者による困り事の相談や、日常生活用具の体験など②iPhone®の使い方 時 6月2日(火)・18日(水)10時～12時 会 視覚障害者情報センター研修室 対 市内在住か在勤・在学の人 定 ②各1人(申込順) ※①希望者は直接会場へ 申 ②開催日の1週間前までに、☎で高齢・障害者福祉課へ ☎042-707-7055

聴覚障害なんでも相談サロン

聴覚障害に関する相談、情報交換や交流 時 6月10日(水)・27日(土)13時～16時 会 ウェルネスさがみはら 対 市内在住か在勤・在学の人 ※希望者は直接会場へ 岡高齢・障害者福祉課

市国民健康保険に加入している人へ

人間ドック・脳ドックの検診料を一部助成

助成金額(年度内1人各1回のみ助成)

- 人間ドック 2万2,000円
- 脳ドック 1万円

対 次の全てに該当する人

- 市国民健康保険に加入している(今年度75歳になり、4月2日～令和9年3月31日に後期高齢者医療制度に加入する人も含む)
- 昭和26年4月2日～62年4月1日に生まれた
- 国民健康保険税に未納がない世帯
- 人間ドックの検査結果を指定医療機関から市に提出し、特定健康診査の受診結果として取り扱うことを承諾する

助成を受けるには

利用券の申請 → 手元に届く → 指定医療機関に予約 → 受検

※申請した全員に利用券を送付(先着順や抽選ではありません)。利用券が届く前に受検すると助成の対象外に

申込期間 ①5月31日まで②6月1日～7月9日③7月10日以降

発送時期 ①6月20日ごろ②7月20日ごろ③受け付け後14日前後

有効期間 7月1日～9年3月31日

指定医療機関

【緑区】脳と神経のクリニック橋本●、晃友相模原病院●、JA健康管理センターさがみはら、相模原赤十字病院、さがみリハビリテーション病院◆、森田病院◆

【中央区】総合相模更生病院、相模野病院、相模原中央病院★

【南区】健診ステーションさがみはら、さがみ林間病院総合健診センター、ヘルス・サイエンス・センター、さがみ生協眼科・内科◆、森下記念病院◆、さがみ循環器クリニック◆、くろだ脳神経クリニック●

【市外】東名厚木メディカルサテライトクリニック健診センター、JA健康管理センターあつぎ

◆=人間ドックのみ ●=脳ドックのみ ★脳ドックのみの受検不可

※最新情報は市HPを参照

申 9年3月15日までに、☎で市国民健康保険コールセンターへ。市HPからも可 ☎042-707-8111



▲市HP

認知症高齢者家族の会

家族に認知症高齢者がいる当事者同士の交流 時6月①2日(火)②9日(火)10時30分～12時 会①南保健福祉センター②けやき会館 対高齢で認知症のある人の家族 ※希望者は直接会場へ 関在宅医療・介護連携支援センター

**健康相談** ※タイトル横の()内は相談員**①成人健康相談②母子保健相談(保健師)**

①生活習慣病の予防、体の不調、更年期症状に関することなどの相談②妊娠・出産、子どもの健康などの相談 時①月～金曜日②月・木曜日③火曜日④水曜日⑤金曜日8時30分～17時(祝日等を除く) 会①緑区合同庁舎、ウェルネスさがみはら、南保健福祉センター②津久井保健センター★③藤野総合事務所★④相模湖総合事務所★⑤城山総合事務所★ ※希望者は直接会場へ(電話相談も可、★は来庁相談のみ) 関①各保健センター 緑☎042-775-8816、中央☎042-769-8233、南☎042-701-7708、②各子育て支援センター 緑☎042-775-8829、中央☎042-769-8222、南☎042-701-7710

大人の食生活相談(栄養士など)

生活習慣病予防などに関する食生活の相談(面談か電話相談) 時6月①3日(水)②4日(木)③5日(金)9時15分・10時15分・11時15分、6月④15日(月)⑤17日(水)⑥18日(木)13時15分・14時15分・15時15分 会①⑤緑区合同庁舎②⑥南保健福祉センター③④ウェルネスさがみはら 申5月19日から、☎で各保健センターへ ①⑤緑☎042-775-8816②⑥南☎042-701-7708③④中央☎042-769-8233

母子の栄養相談(管理栄養士など)

乳幼児と妊産婦の食について 時7月①8日(水)②13日(月)③21日(火)④22日(水)⑤⑥13時～15時30分③④9時～11時30分 会①④南保健福祉センター②ウェルネスさがみはら③緑区合同庁舎 申込開始5月20日 関各子育て支援センター①④南☎042-701-7710②中央☎042-769-8222③緑☎042-775-8829

妊活サポート相談**①電話相談②面談③オンライン面談(不妊・不育専門相談員)**

時7月14日(火)①9時～11時30分②③13時～15時30分 会②ウェルネスさがみはら ※③ツールはWebex®を使用 申☎でこども家庭課へ(③開催日前日まで。市HPからも可) ☎042-769-8345

親子にこここ歯科相談①電話相談②面談③オンライン面談(歯科衛生士)

時7月22日(水)9時～11時30分 会②ウェルネスさがみはら 対18歳未満の子どもとその家族、妊娠している人 ※③ツールはWebex®を使用 申☎でこども家庭課へ(③開催日前日まで) ☎042-769-8345

歯みがき相談(歯科衛生士)

ブラッシング方法など歯の手入れに関する相談(治療の相談不可) 時月～金曜日(祝日等を除く)9時～15時30分 会緑区合同庁舎、ウェルネスさがみはら、南保健福祉センター ※申込時に日時・会場などを調整 申☎で健康増進課へ ☎042-769-8322

かんがる～歯科健診(歯科医)

会緑区合同庁舎、津久井保健センター、城山・相模湖・藤野総合事務所、ウェルネスさがみはら、南保健福祉センター 対障害のある乳幼児 ※申込時に日時・会場などを調整 申☎でこども家庭課へ ☎042-769-8345

がんに関する相談 がんピアサポート

がん体験者が自らの体験を基に相談に対応 時6月12日(金)10時～15時(各回1時間) 会ウェルネスさがみはら(電話相談も可) 対がん患者やその家族 定4組(申込順) 申6月10日までに、☎で健康増進課へ ☎042-769-8322

骨密度測定de骨元気アップセミナー

骨粗しょう症の予防の話と骨密度測定 時6月9日(火)9時30分、10時30分、11時30分(各回45分) 会南保健福祉センター 対市内在住か通勤・在学の今年度20歳～70歳になる人 定各15人(申込順) ※年度内1回まで参加可 申5月19日から、☎で市コールセンターへ ☎042-770-7777

もの忘れ相談(医師)

物忘れや認知症の相談 時6月①5日(金)②9日(火)③17日(水)①③14時～16時②15時～17時 会①南保健福祉センター②緑区合同庁舎③ウェルネスさがみはら 定各2人(申込順) 申5月19日から、☎で各高齢・障害者相談課へ ①南☎042-701-7704②緑☎042-775-8812③中央☎042-769-8349

くすりの相談

時6月18日(木)13時30分～15時(各回30分) 会ウェルネスさがみはら 定各2人(申込順) 申☎で市薬剤師会へ ☎042-756-1502

精神保健相談(精神科医)

心の病気や治療の必要性についての相談 時6月①4日(火)②9日(火)・26日(金)13時～14時 会①ウェルネスさがみはら②南保健福祉センター 対かかりつけ医のいない人 定各2・3人(申込順、調整あり) 申5月19日から、☎で各高齢・障害者相談課へ ①中央☎042-769-9806②南☎042-701-7715

家族のためのコミュニケーション教室 ガーベラ

家族間コミュニケーションをテーマに家族問題についての理解を深め、対応を学ぶ 時6月17日(水)14時～16時 会市民会館2階第2会議室 対市内在住か通勤で、ひきこもりの状態にある人やアルコール・薬物・ギャンブルの悩みを抱える人の家族 定20人(申込順) ※事前面接あり 申5月19日から、☎で精神保健福祉センターへ ☎042-769-9818

①思春期相談②ひきこもり相談(精神科医)

①思春期②ひきこもりに関連した相談 時6月15日(月)14時～16時 会けやき会館 対①13歳～17歳の精神的な悩みを抱える人とその家族②18歳以上のひきこもりの状態にある人とその家族 定2組(申込順、調整あり) 申5月19日から、☎で精神保健福祉センターへ ☎042-769-9818

みんなのアルコール相談(精神科医)

飲酒量を減らしたい、家族の飲み方が心配などの相談 時6月16日(火)10時～12時 会けやき会館 対市内在住か通勤で、アルコールに関する悩みを抱える人とその家族 定2組(申込順、調整あり) 申5月19日から、☎で精神保健福祉センターへ ☎042-769-9818

薬物・ギャンブル依存相談(精神科医)

薬物やギャンブルに関連した相談 時6月22日(月)14時～16時 会けやき会館 対市内在住か通勤で、薬物やギャンブルに関する悩みを抱える人とその家族 定2組(申込順、調整あり) 申5月19日から、☎で精神保健福祉センターへ ☎042-769-9818

依存症家族教室 サプリ

アルコール・薬物・ギャンブルの問題を理解し、対応を学ぶ 時6月23日(火)13時30分～15時30分 会市民会館3階第1会議室 対市内在住か通勤で、アルコール・薬物・ギャンブルに関する悩みを抱える人の家族 定10組(申込順) 申5月19日から、☎で精神保健福祉センターへ ☎042-769-9818

愛の献血

時①5月24日(日)、6月13日(土)10時～12時、13時45分～16時②6月4日(木)10時～12時、13時45分～16時③6月11日(水)14時30分～16時④6月6日(土)10時30分～12時、13時45分～16時 会①橋本駅北口ペDESTリアンデッキ下②③市役所前④相模大野駅前通り(コリドー通り) 対16歳～69歳の健康な人(65歳～69歳の人は、60歳～64歳の間に献血経験が必要) ※希望者は直接会場へ。本人確認あり。所要時間40分程度(午前の混雑状況により、午後の開始時間を変更する場合あり) 関地域保健課

5月31日は世界禁煙デー 5月31日～6月6日は禁煙週間

**禁煙宣言しませんか**

喫煙のリスク がんだけでなく歯周病、COPD(慢性閉塞性肺疾患)、生活習慣病などのリスクも高まります。また、妊娠や出産にも影響します。

加熱式たばこもたばこの一種 煙や臭いが少なくても、発がん性物質などを多く含んでいます。

禁煙は何歳から始めても遅すぎない 禁煙を始めて数日後には、味覚・嗅覚の改善、歩行時の呼吸が楽になるなどの効果が表れます。継続すると5～9年後には肺がんのリスクが低下します。

健康のためにまずは禁煙を

- 薬局で買える(薬剤師との相談が必要)ニコチンガムなどを使用
- 医療機関で禁煙治療を受ける
- ※健康保険の適用には要件あり、市HPを参照
- 市の**禁煙チャレンジ**に申し込む



保健師が電話か面談で3カ月間禁煙をサポート(初回は面談あり) 時月～金曜日(祝日等を除く)8時30分～17時 会①緑区合同庁舎②津久井保健センター③ウェルネスさがみはら④南保健福祉センター 申☎で各保健センターへ ①緑☎042-775-8816②緑(津久井担当)☎042-780-1414③中央☎042-769-8233④南☎042-701-7708

関健康増進課☎042-769-8055





Information a la carte

電話番号の記載がない記事 岡市役所☎042-754-1111 (代)



情報

あさみはら

オンラインの催し インターネットと、各ツールを利用できる環境が必要
イベントなどの開催状況 中止や延期の場合あり。市HPなどで確認を
記入する必要事項 ①催し名 ②住所 ③氏名(ふりがな) ④年齢 ⑤電話番号
☎国の物価高騰対応重点支援地方創生臨時交付金の活用事業



お知らせ

ドリームジャンボ宝くじ発売中

宝くじは市内で購入を。売上金の一部は市の財源に
☎5月30日(土)まで ※便利なインターネット販売
も利用可。「宝くじ公式サイト」で検索を ☎財政課

Jアラート 6月3日に試験放送を実施

Jアラート(全国瞬時警報システム)は、地震や武力攻
撃などの際に、国からの情報をひばり放送で伝える
もの。緊急時に確実に伝えるため、全国一斉に試験
放送を実施 ☎6月3日(水)11時ごろ 内「これは、J
アラートのテストです」という音声を3回繰り返し
放送 ☎危機管理統括部

令和8年度 市・県民税の通知書・証明書など

①納税通知書などの発送 ●自宅へ発送 ☎普通
徴収(自分で納める)の人、公的年金から特別徴収(差
し引き)の人 ※6月8日発送予定。非課税の人には
送付なし ●勤務先へ発送 ☎給与から特別徴収(差
し引き)の人 ※5月15日から順次発送予定
②課税証明書などは6月1日から発行 発行窓口市
民税課、緑・南市税事務所、各まちづくりセンター(橋
本・中央6地区・大野南を除く)・出張所・連絡所
※マイナンバーカードがあればコンビニ交付も可
【①②共通】☎市民税課

コンビニ交付サービスを停止

メンテナンスのため、利用不可(住民票の写し・印鑑
登録証明書・税証明書など) ☎5月下旬に2回程
度実施予定 ※日程は市HP参照 ☎住民票の写し・
印鑑登録証明書など=区政推進課、税証明書=市民
税課

選挙人名簿・在外選挙人名簿の閲覧

①選挙人名簿 ☎平成20年6月2日までの生まれ
で、次のいずれかに該当する人●3月1日までに本
市の住民基本台帳に記録され、引き続き記録されて
いる●住民票を作成された日から引き続き3カ月
以上本市の住民基本台帳に記録され、転出後4カ月
以内
②在外選挙人名簿 ☎平成20年6月2日までの生
まれで、次のいずれかの手続きをして、6月1日ま
でに同名簿に登録された人●海外に転出し、引き続
き3カ月以上滞在していて、②へ登録申請をした●最
終住所が本市にあり、①から②へ登録移転申請を
した
【①②共通】☎6月2日(火)~6日(土)8時30分~17時
☎各区選挙管理委員会事務局 ※閲覧申出書には
申出者の押印が、閲覧時は閲覧者の顔写真付き身分
証明書が必要。事前に問い合わせを。電話での登録
確認は不可。6日(土)は市役所本館守衛室へ ☎各区
選挙管理委員会事務局 緑☎042-775-8820、中央
☎042-769-9259、南☎042-749-2117

納期限は 6月1日(月)

- 固定資産税・都市計画税 第1期
- 軽自動車税 全期



口座振替の申し込みは
市HPか金融機関の窓口へ

ウェブ申し込み、
詳しくはこちら

きれいなまちづくりの日キャンペーン

資源・ごみに関するクイズに答えて応募した人に、
抽選でオリジナルグッズをプレゼント ※5月30日
はきれいなまちづくりの日。地域清掃への積極的な
参加を。日程等は自治会の回覧などで確
認を。キャンペーンへの応募などは、市
HPを参照 応募期限6月30日 ☎資源
循環推進課



公示送達情報が市ホームページで閲覧可能に

公示送達とは届かなかった郵送物等の情報を、市役
所前などの掲示場に一定期間掲示し通知
する制度。5月21日から市HPにも掲載
※市HPを参照 ☎総務法制課



事業者の省エネ・再エネ設備の導入を補助

省エネや再エネに関する設備を導入する中小規模事
業者に補助金を交付 補助率3分の1 補助上限額
100万円(太陽光発電設備、蓄電池は上乗せ制度で
326万円) ※対象要件や申し込み方法
などは、市HPを参照 ☎ゼロカーボン推
進課



高齢・障害者施設等物価高騰対策支援

物価高騰の影響を受ける高齢者施設などに給付金を
支給 ☎市内で高齢者施設、障害者施設などを運営
する法人(1月1日時点) ※対象要件や
申し込み方法などは、市HPを参照 申
込期限6月8日 ☎福祉基盤課



市肥料購入支援事業給付金を支給

農業従事者の事業継続を支援するため給付金を支給
☎前年の農業所得の申告をし、販売金額が15万円以
上の事業者 ※対象要件や申し込み方法
などは、市HPを参照 申込期限12月28
日 ☎農政課



NPO法人は事業報告書等の提出を

NPO法人は、法令で事業年度終了後3カ月以内に、事
業報告書等を提出する義務あり。活動をしていない
場合も提出が必要 ※提出書類や提出方
法などは、市HPを参照 ☎市民協働推進
課



マンション無料相談

管理組合の運営など、維持・管理の相談に専門家が
対応 ☎6月1日(月)13時30分~16時30分 ☎中央
区役所市民相談室 対市内の分譲マンション管理
組合の人など ☎3組(申込順) ☎5月19日~27日
に、☎で住宅課へ ☎042-769-9817

成年後見制度専門相談

①行政書士②司法書士③税理士④社会福祉士 ☎6
月①4日(木)②11日(木)③18日(木)④25日(木)14時~15
時 ☎①③④あじさい会館②南保健福祉センター
☎成年後見制度の利用を考えている人や、親族後見
人、福祉施設の職員など ☎各2組(申込順) 申開催
日2日前までに、☎でさがみはら成年後見・あんし
んセンター(市社会福祉協議会内)へ ☎042-756-
5034

女性のための就職相談

①おしゃべりマザーズハローワーク 座談会と意見
交換会 ☎6月16日(火)10時~10時30分 対子育
て中の女性 ☎5人(先着順)
②個別おしごと相談 ☎6月26日(金)9時30分・10
時25分・11時20分(各回50分) 対女性 ☎各1人
(申込順)
【①②共通】☎ソレイユさがみ ※子どもの同伴可、
保育なし。①希望者は直接会場へ ☎②5月19日
から、☎でマザーズハローワーク相模原へ ☎042-
862-0042

梅もぎ採り 本沢梅園を開園

品種は梅酒や梅干しなどに適した白加賀 ☎6月5
日(金)~7日(日)・13日(土)・14日(日)9時~15時(梅がな
くなり次第終了) ☎本沢梅園(緑区川尻) 費200
円(梅園管理費。1人当たり。未就学児は無料)、梅1
kg当たり600円 ※希望者は直接会場へ ☎市コー
ルセンター☎042-770-7777



募集

技能功労者の推薦

優れた技能を持つ人などを11月に表彰 対次の全
てに該当する人●市内在住で主に市内で技能職種に
従事●同一職種に30年以上従事した60歳以上(令和
8年10月1日時点)●優れた技能を持ち、人材の育成
など、その職種の発展に寄与し、他の模範として認め
られる ☎6月12日(必着)までに、市HPにある調査
票を、技能職団体に所属する人は各団体へ、団体のな
い職種と団体に属していない人は産業支援・雇用対
策課へ

フォトシティさがみはらの作品

アマチュア・ユース・ジュニアの部 市総合写真祭
に出品する、自由なテーマで撮った写真。受賞作品
は、市HPや市内各所で展示 応募点数1人5点まで。
組み写真は3枚1組(縦・横混在は不可) ☎文化振
興課、各行政資料コーナー・まちづくりセンター・
出張所・公民館など(市HPにも掲載) ※規格などは、
募集要項を参照 ☎6月19日(必着)までに、応募票
を貼った作品をフォトシティさがみはら実行委員会
事務局(文化振興課内)へ

道志川合唱祭参加合唱団

合唱祭のステージで発表する団体 ☎9月27日(日)
10時~17時 ☎津久井中央公民館 ☎25組(申込
順) ☎各行政資料コーナー・まちづくりセンター(橋
本・中央6地区・大野南を除く)・出張所・公民館(沢
井を除く)など(道志川合唱祭HPにも掲載) ☎5月
20日~6月22日に、申込書を磯部徹記念「遙かな友
に」道志川合唱祭実行委員会事務局(津久井まちづ
くりセンター内)へ ☎042-780-1403



イベント

展覧会 堀文子の出発点 女子美時代と写生帖

日本画家・堀文子の主要作品と創作過程の資料など
を展示 ☎5月22日(金)~6月27日(土)10時~17時(日
曜日を除く。入館は16時30分まで) ☎女子美ア
ートミュージアム(南区麻溝台) 費500円(学生など
の割引あり) ※割引などは、同所HPを参照 ☎同
所☎042-778-6801



おてつないでのおはなし会

芝生広場での絵本の読み聞かせ。雨天時はプレイルームで実施 時6月3日(水)10時30分～10時50分、11時～11時20分 会相模大野中央公園 対2歳・3歳児とその保護者 ※希望者は直接会場へ 問同園 ☎042-742-8648

れんげの里あらいその催し

①SP・EP・LPレコードコンサート 手巻き蓄音機などで音楽を流す 時6月5日(金)～7日(日)10時～16時
②出張ネイルサロン 時6月9日(火)・23日(火)9時20分～13時(1人20分、①②の組み合わせは40分)
③①カラー+カット(10本、アート1本)②甘皮ケア+カット③爪磨き+カット④カット⑤オフ 対50歳以上 費①②③各1,000円④各500円⑤各300円(⑤2回目以降無料)
③ダイヤモンドフロストの寄せ植え教室 時6月19日(金)10時30分～12時 対15歳以上(中学生を除く) 費3,000円
④風づくり教室 時6月27日(土)13時30分～16時 費500円 ※未就学児は保護者同伴
【①～④共通】会①③④相模の大塚センター②新磯ふれあいセンター 定②各11人③18人④5組(各申込順) ※①希望者は直接会場へ 申②④5月20日から③5月20日～6月16日に、直接か ☎、☒に6面上部の必要事項、②希望日とメニュー番号を書いて、各会場へ ☎046-255-1311 ☒046-255-1361

相模大野図書館の催し

①布えほん展示②布えほんを使ったおはなし会 時6月6日(土)・7日(日)①10時～16時30分(7日は15時30分まで)②11時から、14時から
③絵本で子育てワークショップ 時6月13日(土)10時30分、11時10分(各回20分) 対0歳4カ月～1歳6カ月の子どもとその家族 定各9組(申込順)
【①②③共通】会相模大野図書館 ※①②希望者は直接会場へ 申③5月20日～6月12日に、二次元コードから 問同所 ☎042-749-2244

わらべうたであそびましょう

わらべ歌や絵本の読み聞かせ、子育ての情報交換など 時6月13日(土)10時～11時30分 会橋本公民館 対1歳以下の子どもとその保護者 定20組(申込順) 申5月20日～6月7日に、二次元コードから 問同所 ☎042-771-1051

さがみ美術展 日本画・洋画

時6月19日(金)～23日(火)10時～17時(23日は16時まで) 会相模原市民ギャラリー 問市美術協会の山本さん ☎090-9369-3727

世界のひろば

フィリピンの暮らしや文化についての話と交流 時6月21日(日)10時～11時30分 会大野南公民館 定40人(申込順。市内在住者優先) 申5月19日～6月20日に、直接か ☎でさがみはら国際交流ラウンジへ ☎042-750-4150

街かどコンサート

出演栗原香代子(相模原音楽家連盟) 編成ピアノソロ 曲目ショパン作曲『小犬のワルツ』など 時6月25日(木)12時20分～12時50分 会市役所本館 ※希望者は直接会場へ 問市民文化財団 ☎042-749-2207

若あゆスターフェスティバル

大型望遠鏡での天体観測とワークショップ 時7月18日(土)、8月22日(土)18時30分～20時45分 会相模川ビレッジ若あゆ 対市内在住か在校の小・中学生とその保護者 定各50人(抽選) 申5月31日までに、二次元コードから 問同所 ☎042-760-5445

講演・講座

パソコン無料体験・講座

①パソコン講座②PC・プログラミングプレ講座③プログラミング講座④18歳からのプログラミング

	日にち	時間
①	5月23日(土)・27日(水)、6月4日(水)・18日(水)	9時30分、10時30分(各回50分、1回のみ)
②	5月28日(水)、6月4日(水)・10日(水)・18日(水)	16時、16時30分、17時(各回30分、1回のみ)
③	5月28日(水)、6月11日(水)・17日(水)・18日(水)	16時、17時30分、18時45分(各回60分、1回のみ)
	5月30日(土)、6月13日(土)・20日(土)	9時20分、10時30分(各回60分、1回のみ)
④	5月28日(水)、6月11日(水)	17時30分、18時45分(各回60分、1回のみ)

会産業会館 対②5歳～小学校2年生③小学校3年生～高校生④18歳以上 定①②③各3人④各2人(各申込順) 申5月21日から、☎(9時30分から)で同所教室へ ☎042-704-9888

淵野辺公園の催し 野球・走り方教室

①個人参加キッズ野球教室 時5月28日～6月25日の毎週木曜日17時～18時(雨天中止) 会ウイツひばり球場 対小学校1～3年生
②③走り方教室 時5月30日(土)(雨天中止)②9時30分～10時30分③11時～12時 会淵野辺公園 対②小学校1・2年生③小学校3～6年生
【①②③共通】定①各10人②③各20人(各申込順) 費①各600円②③各1,500円 申5月19日11時から、☎で教室専用窓口へ ☎080-2447-7416

寄せ植え教室

①香りに癒やされるハーブの寄せ植え 時6月4日(木)10時～12時 会さがみはら北の丘センター
②初夏の寄せ植え教室 時6月15日(月)～18日(木)10時～11時30分 会花苗生産センター(中央区田名)
【①②共通】対15歳以上(中学生を除く) 定①20人②各10人(各申込順) 費①2,000円②各1,500円 申5月19日～①5月28日②6月12日に、二次元コードから 問市まち・みどり公社 ☎042-751-6624

生きものの痕跡探しと葉っぱの図鑑作り

時6月14日(日)10時～12時 会道保川公園 定15人(申込順、同行者の見学可) 費800円 申6月13日までに、☎か☒に6面上部の必要事項、同行者の有無を書いて同所へ ☎042-776-6484 ☒info-dohogawa-slcg@yokohamaryokuchi.com

日赤救急法 救急員養成講習会〈全3回〉

心肺蘇生や止血法など。検定あり 時6月20日(土)・27日(土)・28日(日)9時30分～17時(20日は12時30分から) 会あじさい会館 対市内在住か在校・在学の15歳以上 定30人(抽選) 費3,600円 申5月29日(必着)までに、往復はがきか☒に6面上部の必要事項を書いて日赤相模原市地区本部(生活福祉課内)へ 〒252-5277中央区中央2-11-15 ☒seikatsufukushi@city.sagamihara.kanagawa.jp

市民活動講座

①はじめての団体会計 収支記録入門 時6月20日(土)14時～16時
②資金調達講座 活動資金や書類記入のポイントなどを学ぶ 時6月26日(金)14時～16時 費500円
【①②共通】会さがみはら市民活動サポートセンター 対市民活動をしている人など 定各15人(申込順) 申5月20日～開催日前日に、二次元コードから 問同所 ☎042-755-5790

市民健康講座 専門医が語る糖尿病

講義や野菜料理の試食、血管年齢測定など 時6月28日(日)10時～12時 会緑区合同庁舎 定80人(申込順) 申5月20日～6月23日に、☎で市コールセンターへ ☎042-770-7777

はじめての気功教室〈全4回〉

時6月28日～7月19日の毎週日曜日14時～15時 会サン・エールさがみはら 対市内在住か在校の勤労者かその家族(18歳以上) 定20人(抽選) 費2,000円 申5月31日(必着)までに、はがきか☒、☒に6面上部の必要事項を書いて同所へ。同所☒からも可 〒252-0131緑区西橋本5-4-20 ☎042-775-5665 ☒042-703-7612 ☒sun-yell@nem-shiteikanri.jp

さがまちカレッジ

①子どもの身長と運動能力を伸ばすための講座 時7月4日(土)10時～11時30分 会青山学院大学相模原キャンパス(中央区淵野辺)
②大統領のツイートから見る米中の歴史 時7月4日(土)14時～15時30分 会ユニコムプラザさがみはら
③健康のための健やかリボン体操 時7月12日(日)10時～11時30分 会町田市生涯学習センター(町田市原町田)
【①②③共通】対18歳以上 定①30人②24人③20人(各抽選) 費各1,200円 会各まちづくりセンター(橋本・中央6地区・大野南を除く)・公民館(沢井を除く)など 申6月1日(必着)までに、申込用紙をさがまちコンソーシアム事務局へ。同☒からも可 ☎042-703-8535

読者のひろば

敬称略 ※5月1日号から掲載基準を変更。詳しくは市☒を参照

催し 費用の記載がない場合は無料です。

- 子どもの心にやる気と自信を育てる！
子育て応援講座 時6月11日(木)10時～11時30分 会ユニコムプラザさがみはら 定30人(申込順) 費500円 申二次元コードから 問丸山 ☎090-1773-4842
- 輪(WA)〜っと！ふれあいダンス交流会
社交ダンス、手話ダンスなどを楽しむ 時5月23日(土)13時30分～16時 会ほねごり杜のホールはしもと多目的室 費500円 ※希望者は直接会場へ 問井上 ☎090-5429-8711
- つくい合唱祭 曲目は『ふるさと』など 時6月7日(日)13時30分～16時 会県立相模湖交流センター 定400人(先着順) ※希望者は直接会場へ 問山田 ☎090-5347-0976
- ふたつの鉄道写真展 鉄道や蒸気機関車の写真展 時5月21日(木)～24日(日)10時～18時(初日は13時から、最終日は16時まで) 会相模原市民ギャラリー 問金子 ☎042-733-0361

仲間 会費などは個別にお問い合わせください。

- 花と木々を守るボランティア 時第1・第2・第3水曜日、第4土曜日など9時30分から 会大野台中学校正門横 ※参加日自由 問杉山 ☎090-9954-0190
- 体操 時第1・第2・第4火曜日10時から 会エコパークさがみはら ※初心者歓迎、見学・体験可 問山田 ☎090-8598-5704

応募は発行日の3週間前まで 申電子申請から。郵送、☒の場合は、住所、氏名(ふりがな)、電話番号、掲載希望号、団体名、「読者のひろば」と書いて、広報課へ。〒252-5277中央区中央2-11-15 ☒042-753-7831 ※掲載は抽選。掲載の場合のみ発行日の10日前ごろに連絡。政治・宗教活動、営利目的のものなどは掲載不可。掲載基準などは市☒を参照

AIスタッフ総合案内サービス AIが質問にお答えします。



市コールセンターから ちょっとおしらせ

市民の皆さんの意見や要望を市政に反映する制度として、「わたしの提案」をインターネットや郵送で受け付けています。



会場・お問い合わせは原則各施設。休所日は各施設☎で確認を

Facility Events

施設の催し

回数の記載がないものは1回ずつの開催
オンラインの催し インターネットと、各ツールを利用できる環境が必要
イベントなどの開催状況 中止や延期の場合あり。市☎などで確認を
記入する必要事項 ①催し名 ②住所 ③氏名(ふりがな) ④年齢 ⑤電話番号

さがみはら北の丘センター

〒252-0134 緑区下九沢2071-1 ☎042-773-5570

催し名	日にち	時間	対象・定員(申込順)・費用など
① 水の公園(全4回)	毎週木曜日 6月4日～25日	16時～16時50分	☑楽しく遊び、水に慣れる ☑年中～小学校3年生 定15人 費2,000円
② 単発!	ベビーリトミック 親子リトミック	6月10日(水)・24日(水)	10時～10時40分 ☑0歳6カ月～1歳3カ月の子どもとその保護者 定各10組 費各900円
			11時～11時40分 ☑1歳4カ月～3歳の子どもとその保護者 定各10組 費各900円
	ベビースイミング	毎週金曜日 6月12日～26日	11時～11時45分 ☑0歳6カ月～1歳6カ月の子どもとその保護者 定各10組 費各900円
	親子スイミング★	毎週土曜日 6月13日～27日	11時～11時45分 ☑オムツの取れていない1歳以上の未就学児とその保護者 定各10組 費各900円
		9時30分～10時15分 ☑オムツの取れている未就学児とその保護者 定各10組 費各900円	

※①市外の小学生は利用料が別途必要。★は利用料が別途必要 申①5月20日②6月1日から、同所☎から

さがみはらグリーンプール

〒252-0242 中央区横山5-11-1 ☎042-758-3151

催し名	日にち	時間
① ピラティス	毎週火曜日 6月2日～23日	9時45分～10時45分
② ボディコンバット	毎週水曜日 6月3日～24日	11時～12時
③ いす体操		12時30分～13時30分
④ ZUMBA		19時30分～20時30分
⑤ やさしいバレエ		11時15分～12時15分
⑥ はじめてのフラダンス	毎週木曜日 6月4日～25日	11時15分～12時15分
⑦ 骨盤ストレッチ	毎週金曜日 6月5日～26日	12時30分～13時30分
⑧ ヨガ	毎週日曜日 6月7日～28日	19時50分～20時50分
⑨ リフレッシュエアロ		18時～19時
⑩ 親子リトミック	毎週水曜日 6月3日～24日	9時45分～10時30分
⑪ ちびっこ運動	6月5日(金)	15時20分～16時

☑①～⑨16歳以上⑩自力で座れる年少以下の子どもとその保護者⑪年少・年中 定①③⑤～⑦各15人②④⑧⑨各20人⑩各12組⑪8人(各申込順) 費①～⑨各4,400円⑩各1,000円⑪440円 申5月①～⑨20日⑪19日から、直接か☎で同所へ。⑩5月19日～開催日前日15時に同所☎から

市民健康文化センター

〒252-0328 南区麻溝台1872-1 ☎042-747-3776

アクアビクス教室

時5月20日～令和9年3月31日の毎週水曜日10時20分～10時50分(祝日等と7・8月、10月を除く) ☑18歳以上(高校生を除く) 定各30人(先着順) 費各200円(プール利用料が別途必要) ※希望者は直接会場へ

東林ふれあいセンター

〒252-0311 南区東林間1-22-17 ☎042-745-7660

①腎臓ナース(慢性腎臓病療養指導看護師)と管理栄養士が伝える健康と食事

時6月22日(月)14時～15時30分

②講演会 楽しく食べて健康に!

時6月30日(火)14時～15時30分

【①②共通】☑18歳以上 定各20人(申込順) 申5月20日から、直接か☎で同所へ

あじさい会館

〒252-0236 中央区富士見6-1-20 ☎042-759-3963

日本画を体験しよう

時6月13日(土)10時～12時 定15人(申込順) 費500円 申5月19日～6月12日に、直接か☎で同所へ

気軽に寄り道クラシック(アイリッシュハープ、ソプラノ、ピアノコンサート)

出演一寸木 瞳さん(演奏家) 時6月20日(土)14時～14時40分 定200人(先着順) ※希望者は直接会場へ

相模原ギオンスタジアム

〒252-0335 南区下溝4169 ☎042-777-6088

催し名	日にち	時間	対象・定員(申込順)・費用など
① ソフトエアロ&ストレッチ(全8回)	毎週月曜日 6月15日～8月10日(7月20日を除く)	9時30分～11時	☑18歳以上(高校生を除く) 定20人 費6,000円
		11時15分～12時45分	☑18歳以上(高校生を除く) 定20人 費6,000円
② ニュースポーツ無料体験会(ボッチャ・カーレット)	6月20日(土)	13時～15時	☑小学生以上(小学生は保護者同伴) 定15人
③ アスリートの気持ちで楽しく筋力アップ	毎週月曜日 6月22日～8月31日(7月20日を除く)	14時～15時	☑18歳以上(高校生を除く) 定30人 費6,000円
		15時15分～16時15分	☑18歳以上(高校生を除く) 定30人 費6,000円
④ 楽しく健康、筋力アップ&リラクゼーション	毎週木曜日 6月25日～9月3日(8月13日を除く)	9時30分～10時40分	☑40歳以上 定30人 費6,000円
		10時50分～12時	☑40歳以上 定30人 費6,000円
⑤ 骨盤すっきりエクササイズ	毎週火曜日 6月30日～9月8日(8月11日を除く)	10時～11時	☑18歳以上(高校生を除く) 定20人 費7,000円
⑥ 筋力・機能向上		10時～11時	☑40歳以上 定20人 費7,000円
⑦ ドライフラワー	6月11日(木)	13時～15時	☑18歳以上(高校生を除く) 定15人 費4,800円
⑧ プリザーブドフラワー 麦わら帽子アレンジ	6月25日(木)	13時～14時30分	☑18歳以上(高校生を除く) 定24人 費2,800円
	6月26日(金)	19時～20時30分	☑小学生以上(小学生は保護者同伴) 定24人 費2,800円

申5月19日～開催日1週間前に、同所☎から

ソレイユさがみ

〒252-0143 緑区橋本6-2-1 ☎042-775-1775 FAX042-775-1776

- ①**さんかくサロン** ※話し合いを通して多様な価値観に触れる場
時6月8日(月)10時～11時30分 定20人(申込順)
 - ②**こころ整うポジティブライフセミナー**
時6月20日(土)10時～12時 定15人(申込順)
 - ③**子育ておしゃべりサロン**
時6月20日(土)10時30分～11時45分 対1歳3カ月までの子どもとその保護者 定5組(申込順)
 - ④**大学生といっしょに遊ぼう！世界の民族衣装を体験しよう**
時6月20日(土)13時～15時 対小学生(保護者の見学可) ※キーホルダー作成もあり 定20人(先着順。希望者のみ) 費100円)
 - ⑤**さがみはらいいきいきフォーラム** ※トロンボーン奏者 鈴木加奈子さん講演会
時6月20日(土)13時25分～15時30分 定60人(申込順)
 - ⑥**コーヒーの楽しみ方&男性のカタリバ(語り場)**
時6月21日(日)13時30分～15時30分 対男性(パートナーも可) 定10人(申込順) 費1,000円
- 【①～⑥共通】※①②⑤⑥未就学児(2歳以上)の保育あり(要予約)。④希望者は直接会場へ 申①②③⑤⑥5月19日から、直接か☎、FAXで8面上部の必要事項、①②⑤⑥保育希望の有無(希望者は子どもの氏名と年齢)③子どもの氏名(ふりがな)と月齢を書いて同所へ。同所☎からも可

相模原ギオンベースボールパーク (相模原球場)

〒252-0229 中央区弥栄3-1-6

- ボクシングエクササイズ(全4回)**
時6月5日～26日の毎週金曜日19時30分～20時30分 対18歳以上 定30人(申込順) 費3,600円 ※1回だけの参加も可(費1,100円) 申5月19日11時～開催日前日に、☎で教室専用窓口へ ☎080-2447-7416

ほねごりアリーナ

〒252-0134 緑区下九沢2368-1 ☎042-763-7711

- バウンドテニス大会**
時7月5日(日)9時～18時 対市内在住か在勤・在学中で中学生以上の経験者 定100人(申込順) 費800円 申5月20日～6月10日(必着)に、申込用紙(同所☎に掲載)を同所へ

けやき体育館

〒252-0236 中央区富士見6-6-23 ☎042-753-9030 FAX042-769-1200

- ①**障害者ふれあい文化講座 旬の野菜を楽しもう**
時6月13日(土)13時30分～15時30分 定16人(申込順) 費300円
 - ②**障害者ふれあい文化講座 おいしいお菓子を作ろう**
時7月2日(木)18時～20時 定16人(申込順) 費500円
- 【①②共通】対市内在住か在勤(障害福祉サービス事業所を利用している人含む)・在学中で障害のある小学生以上(小学生は要付き添い) ※手話通訳・要約筆記者対応可(要予約)。ボランティア同時募集(定①3人②4人(各申込順)) 申5月19日～6月①2日②15日に、☎で同所へ。電話が難しい場合は、FAXに8面上部の必要事項と障害の種別・等級、付添者の有無、手話通訳・要約筆記希望の有無を書いて同所へ

相模原ギオンアーバンスポーツパーク (小山公園ニュースポーツ広場)

〒252-0205 中央区小山4-1 ☎042-700-0801(小山公園管理事務所)

- スケボー教室(全4回)**
時6月6日～27日の毎週土曜日10時～11時 対4歳以上(未就学児は保護者同伴) 定20人(申込順) 費2,000円(レンタル費別途必要(プロテクター・ヘルメットセット300円)) 申開催日前日までに、直接か☎で同所へ

博物館

〒252-0221 中央区高根3-1-15 ☎042-750-8030

- トークイベント 最新の宇宙研究 銀河の発見から100年**
時5月24日(日)15時45分～16時45分 定180人(先着順) 費500円(65歳以上250円(要証明書)、中学生以下200円、市内在住か在学の中学生以下無料(要証明書)) ※希望者は直接会場へ
- ホネホネちょミットさがみはら 生物標本大集合!**
時5月30日(土)・31日(日)10時～17時(31日は16時まで) ※希望者は直接会場へ

相模原スポーツ・レクリエーションパーク

〒252-0205 中央区小山2696 ☎042-707-1933

- ①**気軽にできるチェアヨガ**②**やさしいピラティス**③**Hau'oli Hula**④**免疫アップヨガ**⑤**はじめてフラ**⑥**ポールウォーキング教室**⑦**体スッキリ! リフレッシュヨガ**⑧**ヨガ×ボディメイク**
- 時①6月1日～29日の毎週月曜日(6月8日を除く)11時～12時、6月10日(水)・24日(水)9時30分～10時30分②6月1日(月)・15日(月)13時～14時③6月2日～30日の毎週火曜日12時30分～13時25分、13時30分～14時25分④6月10日(水)・17日(水)11時～12時⑤6月3日(水)・17日(水)13時～14時⑥6月4日(木)・18日(木)9時30分～10時30分⑦6月12日(金)13時～14時⑧6月2日(火)15時～16時 定①～⑤⑦各20人(先着順)⑥⑧各15人(申込順) 費①②⑥各800円(⑥ポール持参者は500円)③④⑤⑦各500円⑧1,000円 ※①～⑤⑦希望者は直接会場へ 申⑥⑧5月20日～開催日前日に、同所☎から

さがみ湖リフレッシュセンター

〒252-0175 緑区若柳1207-4 ☎042-685-3988

- ①**映像と音楽で楽しむ機能訓練レクリエーション**
時6月1日～29日の毎週月・金曜日10時30分～11時20分
 - ②**イキイキヨガ教室**
時6月3日(水)・17日(水)10時30分～11時30分
 - ③**卓球台を開放**
時6月7日(日)13時～16時
 - ④**体操教室 筋膜リリース&リラックスヨガ**
時6月10日(水)10時30分～11時30分
- 【①～④共通】対①②④18歳以上③小学生以上(小学生は保護者同伴) 定①各20人(先着順)②③④各25人(申込順) 費②④各500円③100円 ※①希望者は直接会場へ 申②③④5月20日～開催日前日に、直接か☎で同所へ

ユニコムプラザさがみはら

〒252-0303 南区相模大野3-3-2 ☎042-701-4370

- オーサースカフェ ことばは「何を」伝えるのか?**
時5月23日(土)14時～15時 ※希望者は直接会場へ

**相模原の
スポーツ選手を
応援しよう!**

SC相模原
(サッカー・
J3リーグ所属)

時5月30日(土)14時から
会相模原ギオンスタジアム
対戦相手 未定(プレーオフ)
会SC相模原☎042-705-7074

※試合情報は変更となる場合あり。試合日程などはチームの☎を参照

市スポーツ協会からのお知らせ

- ペタンク初心者実技講習会**
時6月7日(日)13時～15時30分 会淵野辺公園 対小学生以上 定35人(先着順) ※希望者は運動ができる服装で直接会場へ
- 中級ダンス講習会**
時6月27日(土)9時～12時 会相模原ギオンアリーナ 定40人(先着順) 費1,000円(事前申し込みは700円) 事前申し込み6月26日までに、☎か☒に8面上部の必要事項を書いて市ダンススポーツ連盟の川原さんへ ☎080-3420-6257☒kawachan.2@

- outlook.jp
- 市スポーツ協会ゴルフ大会**
時6月26日(金)8時から 会相模原ゴルフクラブ(南区大野台) 対次の全てに該当する人
 - 18歳以上(高校生を除く) ●アマチュアゴルファー ●グループ代表者が市内在住か在勤・在学 定40組(160人。抽選) 費2万9,810円(参加費、プレー費、消費税込み。飲食代が別途必要) 申込期限6月2日(必着)





ちゅうおう 区版

編集/中央区役所区政策課 ☎042-769-9802

中央区の人口・世帯 令和8年4月1日現在()内は前月との増減 令和2年国勢調査に基づく推計人口
人口 272,321人(148増)男135,889人/女136,432人 世帯数 133,454世帯(580増)

ホームページ	Instagram	Facebook	FMラジオ(83.9MHz)
中央区ページ	【公式】相模原市中央区	相模原市中央区	大好き!中央区FM HOT839 (エフエムさがみ)

初夏の夜も、雨の日も。中央区で感じる季節

初夏の中央区では、色とりどりのアジサイが咲き、水に浮かぶ花手水がまちを彩ります。夜にはホタルが舞う、この時期だけの風景を楽しんでみませんか。



▲スタンプラリーのスタンプ

はやぶさWEEK×中央区花手水

中央区花手水とは

寺社にある手水舎や公共施設等の睡蓮鉢に花を浮かべる取り組み。地域への愛着の醸成やにぎわいづくりにつなげています。

はやぶさWEEKとのコラボレーションとして、宇宙をテーマにした花手水を展示します。区内の宇宙関連スポットや商店会エリアを巡りながら、水面に広がる幻想的な彩りを楽しめます。また、にこにこ星ふちのべ商店会エリアでは、期間中スタンプラリーを実施します。対象店舗で買い物をしてスタンプを集めると、抽選で15名様にオリジナル折り畳み傘をプレゼントします。

時 6月6日(土)～14日(日)
会 JAXA宇宙科学探査交流棟(中央区由野台)、博物館、にこにこ星ふちのべ商店会(一部対象店舗)
※対象店舗の詳細は区HPをご確認ください。



◀折り畳み傘

あじさい×中央区花手水

市の花アジサイを使った花手水を実施します。梅雨の時期ならではの彩りが楽しめます。花手水を見た人にはオリジナルスポンジをプレゼントします。※プレゼントはなくなり次第終了

時 6月10日(水)～16日(火)
会 亀ヶ池八幡宮(中央区上溝)、氷川神社(中央区清新)、相模原駅構内
配 亀ヶ池八幡宮、氷川神社、花秀生花店(中央区相模原)



オリジナルスポンジ▶

夜に舞う、光のきらめき ホタル

道保川公園や田名の望地弁天などでホタルを見ることができます。優しく光る姿は初夏の夜を照らします。



道保川公園内のホタルは野鳥観察ゾーン「さえずりの沢」でお楽しみください

初夏を彩る アジサイ

あじさい通りでは、約2kmにわたってアジサイが楽しめます。ほかにも鹿沼公園など区内各地で初夏の風景を楽しめます。

あじさい通りとは?

あじさい通りは、平成6年に中央区清新7丁目交差点から緑区下九沢の上中ノ原団地前までの区間に名付けられた愛称です。



ホタル観賞のポイント

●観賞時季・時間

ホタルが多く見られるのは、19時30分ごろ～20時30分ごろの暗くなった後です。天気が良く、蒸す日に発見しやすいです。

道保川公園でホタル観賞会を開催

時 5月30日(土)～6月7日(日)19時～21時

●観賞時のお願い

ホタルは強い光が苦手なため、ライトやスマートフォンの使用を控えましょう。また、静かに観賞しましょう。

アジサイは昭和49年11月に市制施行20周年を記念して、市の花として制定されました。中央区でも通りや公園など身近な風景の中で親しまれています。

市の花アジサイ



横山公園のホンアジサイ



市役所さくら通りのホンアジサイ

問 中央区役所地域振興課 ☎042-769-9801

みなみ

区版

編集/南区役所区政策課 ☎042-749-2134

南区の人口・世帯 令和8年4月1日現在()内は前月との増減 令和2年国勢調査に基づく推計人口

人口 283,204人(468増)男139,804人/女143,400人 世帯数 142,049世帯(854増)

ホームページ Instagram Facebook 南区の魅力満載!!

南区ページ 【公式】相模原市南区 相模原市南区区民会議 相模原市南区ガイドマップ

歴史と文化の里

新磯を探訪しよう

ウォーキングイベントを開催

新磯は深い歴史とさまざまな文化を持つ地区です。相模の大丸センターなどがあるれんげの里あらいそや、旧新戸村の鎮守社である日枝神社など、新戸方面を新磯コンシェルジュ*が案内します。

※新磯地区の歴史や文化を伝え、地域活性化を目指す、有志で結成された団体です。



▲日枝神社

時6月13日(土)9時~12時
集合 新磯公民館
対小学生以上(小学生は保護者同伴)
定25人(申込順)
申6月1日~10日に、☎で新磯コンシェルジュの米田さんへ
☎046-257-7018

新磯地区では、地域の活性化などに向けて取り組む団体が、地域活性化事業交付金を活用して観光マップを作成するなど、観光事業を盛り上げています。



▲あらいそ探訪マップ(新磯コンシェルジュ制作)
◀新磯観光マップ(新磯観光協会制作)

配布場所 新磯まちづくりセンター
☎046-251-5242

高齢者向け 運転認知機能検査などの体験会

運転免許を更新する75歳以上に必要な認知機能検査を体験できます。交通安全や特殊詐欺防止の講話、安全運転サポート車の乗車体験などもあります。

※運転免許更新時に受ける認知機能検査や高齢者講習の代わりになりません。

時6月15日(月)9時30分~12時、13時30分~16時
会トヨタモビリティ神奈川相模台店(座間市相模が丘)
対南区在住か在勤で、過去に参加したことがない65歳以上(今年度65歳になる人を含む)
定各10人(申込順)
申5月20日~6月7日に、☎で市コールセンターへ
☎042-770-7777

サウザンロード歩行者天国

相模台郵便局前~三光ホーム前を歩行者天国にして、地元商店やキッチンカーが出店します。飲食スペースも多数設置予定です。

時5月24日(日)11時~17時(荒天中止)
会サウザンロード、相模台公民館
☎042-766-3535 (8時30分~18時(水曜日を除く))

みどり

区版

編集/緑区役所区政策課 ☎042-775-8802

緑区の人口・世帯 令和8年4月1日現在()内は前月との増減 令和2年国勢調査に基づく推計人口

人口 165,587人(69減)男 82,934人/女 82,653人 世帯数 78,552世帯(226増)

市ホームページ内 緑区ページ 緑区特設サイト ホームページ

「ミウル」のX/Instagram/Facebook/LINEもやっているよ!

ぐるっと緑区 ミドナビ 検索

小原地区の魅力を知る 体験プログラム

子どもも楽しめるさまざまなプログラムを開催しています。ぜひ参加してください。

野菜収穫 時6月14日(日) 会地区内の畑

カヌー 時7月5日(日) 会相模湖

沢登り 時8月23日(日) 会地区内の沢



※9月以降も、地区の自然や歴史を感じられるプログラムを実施します。
☎相模湖まちづくりセンター☎042-684-3212

起業したい人をサポート 中山間地域起業家支援講座(全6回)

時6月24日~7月29日の毎週水曜日10時~12時
会森のイノベーションラボFUJINO(緑区小淵)
定10人(申込順)

※申し込み方法など詳しくは、同所画をご覧ください。

起業や新規事業の相談、生成AIなどのデジタル関連講座も多数実施中

☎緑区役所地域振興課☎042-775-8801

ぐるっと緑区 ミドナビ

緑区特設サイト

4月からサイト名が変わったよ

緑区の魅力を発信中!

ぐるっと緑区ミドナビでは、緑区観光ガイドマップ掲載のスポットやイベントがリンクしたデジタルマップなど、随時、情報を更新しています。季節のイベントのお知らせなどをぜひチェックしてください。

緑区観光ガイドマップ 「ぐるっと緑区」を発行しました

初めて緑区を訪れる人に向けて、緑区全域の代表的な観光スポットやイベントを掲載しています。

☎緑区役所地域振興課、緑区内各まちづくりセンターなど

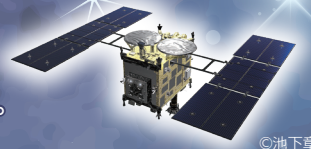
☎緑区役所地域振興課☎042-775-8801



6月13日(土)
「はやぶさの日」に
開催

はやぶさ&ロボットWEEK

小惑星探査機「はやぶさ2」拡張ミッション「トリフネフライバイ」の応援イベントを開催。
今回は、ロボットイベントとコラボレーションします。



©池下章裕

JAXA研究者特別講演会 「はやぶさ2拡張ミッション いよいよトリフネフライバイに挑戦」

時 6月13日(土)14時~15時30分
会 博物館
内 「はやぶさ2」が7月に挑む、小惑星トリフネに接近しながら観測するフライバイ探査について解説
講 吉川 真さん (ISAS/JAXA元「はやぶさ2」ミッションマネージャ)
定 200人(申込順)
申 5月20日から、二次元コードから



●応援メッセージコーナー

「はやぶさ2」への応援メッセージを募集します。
会 博物館

●宇宙VR体験

フライバイ探査を仮想現実(VR)で体験できます。
会 JAXA宇宙科学探査交流棟(中央区由野台)

●特別高度救助隊スーパーレスキューはやぶさが登場

会 JAXA相模原キャンパス(中央区由野台)

※ほかにもイベントが盛りだくさん。詳しくは市HPをご覧ください。



▲市HP

問 シティプロモーション戦略課 ☎042-707-7045

6月10日は
「さがみはらロボットフレンドリーDay」

コラボ開催 ロボットイベント

時 6月13日(土)
会 博物館
●ロボット展示
●ロボット操作体験ブース など



問 産業支援・雇用対策課 ☎042-707-7154

特定外来生物に注意!

特定外来生物の飼育や運搬、販売などは禁止されています。

①クビアカツヤカミキリ

幼虫がサクラ、モモなどの樹木に寄生し、木を弱らせます。
成虫や特徴的な木くずを見つけたら市に連絡を

成虫

6月ごろ出現
前胸が赤い
体長約2~4cm



殺虫剤や
踏みつぶして駆除



提供: 埼玉県環境科学国際センター

特徴的な木くず

幼虫がすみ着くと
褐色でカリントウ
状の木くずが出る

問 水みどり環境課 ☎042-769-8242

①クリハラリス

- 木の皮や果物、電線をかじる
- 全長40cm(尾長20cm)程度



提供: 博物館

- 触らない
感染症などの恐れあり
 - 餌をあげない
定着・繁殖する恐れあり
- 見かけたら市に連絡を

①オオキンケイギク

- 繁殖力が強い
- 生態系に悪影響を与える
- 5~7月ごろ開花



根から引き抜き
枯らしてから処分を



▲市内の特定外来生物
について(YouTube®)

