

みんないっしょが

いちばんたのしい

ともいき

広場

特集

一人ひとりの思いやりで
社会はもっとよくなる

4面 市の職員として働きませんか

12面 市役所こどもデー

ともいき広場とは

障害の有無にかかわらず使える遊具を備えた広場です。県立相模原公園内に、4月25日にオープンしました。



市の手続き、イベントや施設のお問い合わせに...

市コールセンター

☎042-770-7777 FAX 042-770-7766

8時~21時 年中無休 ※品質向上のため、通話を録音しています。

市の人口
世帯

人口 712,526人

男 354,522人

女 358,004人

世帯 347,082世帯

令和8年6月1日現在。

令和7年国勢調査速報値に基づく推計人口

一人ひとりの思いやりで社会はもっとよくなる

一人ひとりが障害への理解を深め、ちょっとした手助けをする取り組みが始まりました。本市では「共にささえあい生きる社会」の実現に向けて、さまざまな施策を推進しています。共に一歩を踏み出してみませんか。

☎高年齢・障害者福祉課 ☎042-707-7055 ☎042-759-4395



共にささえあいサポーターがスタート

「共サポ」と覚えてください

共サポの役割

障害のある人がどのようなことに困っているかを学び、普段の生活の中で、ちょっとした手助けをします。

共サポになるには

養成講座を受講するだけで、誰でもなれます。養成講座を受講した人には、缶バッジなどのサポーターグッズを配布します。



▲本市在住の漫画家 鎌田さん作のイラストが入ったガイドブック

本市出身の
パラリンアーティスト
おおはしみささん作のシンボル
マークが入ったサポーターグッズ▶

障害者 Voice

優しい声掛けを

視覚障害者は、バスを待って列に並んでいるときに、列が動いたことが分かりづらいです。列が動いたときには、「動きましたよ」などと声を掛けていただけると、とても助かります。



誰もが同じ大切な存在

津久井やまゆり園は、令和3年8月に新しい園の運営を開始しました。現在は以前のような日常が戻り、地域との交流も盛んになりました。新しく再建された園には鎮魂のモニュメントが整備され、中に碑文「鎮魂の碑」が設置されています。

ぜひ多くの皆さまに「鎮魂のモニュメント」を訪れていただき、事件で犠牲となった19人を悼んでいただければ幸いです。

私たちは目の前に見えていることだけで物事を判断しがちですが、本当に大切にすべきことは、「大切なものは目に見えない」ということです。誰でも同じように歓迎されて生を受け、そして成人になり、いずれ老いて生を全うします。誰もが同じ大切な存在です。

相模原市が目指す、障がいのある無にかかわらず誰もが安心して暮らすことのできる「共にささえあい生きる社会」の実現のため、市民一人ひとりが考え、行動されることを心から願っています。



県立障害者支援施設 津久井やまゆり園 園長 永井清光さん

「鎮魂の碑」に記された遺族有志の願い

「このようとても悲しい事件を、もう二度と起こしてはなりません。命を奪われた19人を忘れないでください。助け合う社会のすばらしさ、大切さを、もう一度考えてみてください。」

共サポ Voice

普段の生活の中で手助けを

障害を理解すること、どのような手助け・配慮が必要なのかという意識を持つことが大切です。普段の生活の中で、必要な手助け・配慮ができるようにしていきたいです。



▲県ポータルサイト

誰一人取り残さない共生社会の実現へ

多くの尊い命が奪われ、今も社会に深い悲しみをもたらしている津久井やまゆり園事件から、間もなく10年の月日が経とうとしています。二度とこのような痛ましい事件を起こさないためにも、事件を風化させないことが重要です。改めて事件を深く胸に刻み、お亡くなりになられた方々に哀悼の意を表しますとともに、心身に傷を負われた方々に心からお見舞いを申し上げます。津久井やまゆり園の皆さまが、これからも地域や周囲の皆さまの深い理解と支えの中で心穏やかに暮らしていけるよう、県をはじめとする関係団体と連携を図りながら、引き続き寄り添った支援に努めてまいります。

本市では、一人ひとりがかけがえない個人として尊重され、お互いの人権を認め合う共生社会の実現に向けて、「相模原市人権尊重のまちづくり条例」を令和6年4月に施行しました。今年度から、障がいのある方がどのようなことに困っているのか学び、普段の生活の中で、ちょっとした手助けを行うことを目的に開始した「共にささえあいサポーター」の養成事業など、多様性を認め合い、誰もが自分らしく生きられるよう、障がいに関する理解の促進や障がい者差別の解消の推進などの諸施策に取り組んでいます。

今後も誰一人取り残さない共生社会の実現に向け、市民の皆さんとともに歩んでまいります。



相模原市長 本村 賢太郎

障害者 Voice

障害のことを理解してほしい

高次脳機能障害^①となつて大変なことは、自分の体と心の感覚のズレです。以前の自分にとっては普通のことことができなくて驚くことがあります。例えば、しゃがんだときに後ろにひっくり返ったり、飲み込みなくて嘔いたりすることなどです。皆さんには人を突然こんなふうにする障害があることを理解してほしいです。失敗は数多いです。少しずつ学ぶので目に見てねと思います。

共サポ Voice

お互いに同じ時を生きている

障害のある人と出会うことが、日常生活の中にごくく当たり前に存在し、お互いに同じ時を生きていると感じられる社会にしなければ、心から思いました。共サポが増えることで共生社会を実現できればと思っています。

① 高次脳機能障害とは、交通事故や脳梗塞等で脳が傷つき、思考・行為・言語などの脳機能の一部に障害が起きる状態

共サポ Voice

手を差し伸べる勇氣

あらかじめ障害についての理解を深めておくことで、サポートの第一歩を踏み出しやすくなると感じます。障害の有無にかかわらず、困っていそうな人に勇氣を持って手を差し伸べたいです。

障害者 Voice

待っていてくれることがありがたい

車いすですエレベーターに入出入りするとき、ボタンを押して待っていてくれることなどが、とてもありがたいです。共サポが始まったことで、障害を理解してくれる人が増えることを楽しみにしています。



知ってますか？ ヘルプマーク

外見から分からなくても援助や配慮を必要とする人が、周囲に配慮が必要と知らせることで、援助を得やすくなるように作成したマークです。見かけたら、思いやりのある行動をお願いします。



ぜひあなたも、共サポに

養成講座は、企業・団体のほか、個人でもオンラインで受講できます。また、小・中学校で出前授業として実施しています。※受講方法など詳しくは、市庁舎を閲覧ください。



▲若松小学校での講座の様子



▲詳しくはこちら





Hot information

旬の情報 HОT info さがみはら

イベントなどの開催状況は随時ご確認を中止や延期の場合あり。開催状況は、市HPなどで確認を
 国 の物価高騰対応重点支援 地方創生臨時交付金の活用事業



▲市HP

パブリックコメント ご意見をお寄せください

津久井地域における汚水処理方法の見直しについて

県の施策変更を踏まえ、津久井地域の汚水処理方法を見直すものです。見直しの主な内容は次のとおりです。

- 市が設置する高度処理型浄化槽の新規設置の廃止
- 公共下水道の整備を予定していた区域の一部を、合併処理浄化槽の設置に変更 など

担当課 下水道経営課 ☎042-707-1840 042-754-1068 gesui-keiei@city.sagamihara.kanagawa.jp

担当課、津久井下水道事務所、各行政資料コーナー・まちづくりセンター（橋本・城山・中央6地区・大野南を除く）・出張所・公民館（沢井を除く）・図書館、公文書館（市HPにも掲載）

意見の提出 7月31日（必着）までに、直接か郵送、[FAX](#)、[Eメール](#)に、住所、氏名（ふりがな）、電話番号、意見を書いて、下水道経営課へ 〒252-5277中央区中央2-11-15

結果の公表 意見の概要や市の考え方については、まとまり次第、担当課や市HPなどで公表する予定



資源とごみの分け方・出す曜日が変わります 説明会を開催

予約不要

10月1日から変更になる資源とごみの分け方・出す曜日について、出せるものなどを実際に見せながら説明します。

日にち	会場	時間	日にち	会場	時間
7月14日(火)	城山総合事務所	■	7月26日(日)	南区合同庁舎	★
7月16日(木)	津久井総合事務所	■	7月28日(火)	麻溝公民館	■
7月18日(土)	大野中公民館	★	7月30日(木)	大野北公民館	■
7月19日(日)	城山総合事務所	★	8月1日(土)	緑区合同庁舎	★
7月21日(火)	星が丘公民館	■	8月2日(日)	大沢公民館	■
7月23日(木)	光が丘公民館	■	8月4日(火)	新磯公民館	■
7月25日(土)	小山公民館	★	8月9日(日)	大野北公民館	★

時 ★10時～11時、■19時～20時

対 市内在住の人

定 各80人程度（先着順）

※希望者は直接会場へ

閩市コールセンター ☎042-770-7777

就学援助世帯・多子世帯へ 中学校3年生の学習塾代を支援

中学校3年生がいる低所得者世帯や多子世帯に、学習塾代などで使えるクーポンを交付します。

対 市内在住の中学校3年生の保護者で、次のいずれかに該当する人

- 就学奨励金の交付が決定している
 - 23歳未満の子を3人以上扶養している
- ※ひとり親家庭等学習支援を受けている人を除く

利用対象 国語、数学、理科、社会、英語のいずれかを扱う学習塾や通信教育、家庭教師（個人契約を除く）に支払う初期費用、月謝・受講料など

助成額 生徒1人当たり年間最大12万円

交付方法 電子クーポン

利用期限 令和9年2月28日

※インターネット環境がない場合はカード型クーポンを交付。対象の学習塾などは市HPをご覧ください。

対 7月15日から、市HPから（インターネット環境がない場合は郵送申請も可）



▲詳しくはこちら



閩市スタディクーポン事業運営事務局 ☎050-8894-4390

市の職員として働きませんか

採用予定日 原則令和9年4月1日

試験区分	採用予定人数	職務内容	受験資格 (全てに該当する人)
高校卒業程度	行政	20人程度	各種市民サービスや市政運営に関する事務など
	土木	若干名	土木工事の設計、区画整理など
	造園	若干名	都市公園や緑地等の設計、維持管理など
	消防	7人程度	消火活動、救助活動、救急業務など
保育士	23人程度	市立保育園などでの保育、子育てに関する相談など	平成17年4月2日～21年4月1日に生まれた
薬剤師	若干名	環境衛生・食品衛生監視、衛生検査など	平成17年4月2日～21年4月1日に生まれ、赤・青・黄色の色彩を識別できる
			平成8年4月2日以降に生まれ、保育士登録をしている(県内で国家戦略特別区域限定保育士登録を受けている人を含む)か、令和9年3月までに登録見込み
			平成3年4月2日以降に生まれ、薬剤師免許を持つか、令和8年度の国家試験で取得見込み

選考区分 (対象は障害者)	採用予定人数	職務内容	受験資格 (全てに該当する人)
① 行政(大学卒業程度)	若干名	各種市民サービスや市政運営に関する事務など	①昭和56年4月2日～平成17年4月1日に生まれた ②③昭和56年4月2日～平成21年4月1日に生まれた 【①～③共通】 受験日当日に有効な、次のいずれかの交付を受けている ●身体障害者手帳 ●療育手帳 ●精神障害者保健福祉手帳
② 行政(高校卒業程度)	若干名		
③ 学校事務(高校卒業程度)	若干名	市立小・中・義務教育学校での学校事務	

第1次試験・選考 時 9月27日(日)

会 医療ビジネス観光福祉専門学校(南区上鶴間本町)

※詳しくは、市職員採用案内HPをご覧ください。

対 7月21日23時59分(受信有効)までに、電子申請から

市職員採用案内▶



市人事委員会X▶



採用Instagram▶



閩任用調査課 ☎042-769-8320

国民健康保険に加入している人へ

①資格確認書を発送 7月上旬から

国民健康保険に加入していて、マイナ保険証を持っていない人

②資格情報通知書を発送 7月上旬から

国民健康保険に加入していて、マイナ保険証を持っている70歳以上

【①②共通】

※世帯主宛てに順次発送。転送届を出している場合も配達可。郵便で受け取れなかった場合は、世帯主が同世帯の人が、本人確認書類(運転免許証やマイナンバーカードなど)を持って直接、国保年金課、緑・南区役所区民課、各まちづくりセンター(橋本・中央6地区・大野南を除く)・出張所(連絡所を除く)へ

支払いが困難な人へ 減免制度 申請が必要

次のいずれかに該当する世帯

- 会社都合で退職した ●災害に遭った など

※対象要件など詳しくは、6月中旬に送付している納税通知書に同封の「国民健康保険のしおり」をご覧ください。

倒産、解雇などで離職した人へ 軽減制度 申請が必要

前年の給与所得を100分の30で計算し、保険税を軽減します。

離職日時点で65歳未満で、雇用保険受給資格者証か雇用保険受給資格通知の離職理由コードが、次のいずれかに該当する人

- 特定受給資格者 11、12、21、22、31、32

- 特定理由離職者 23、33、34

※昨年度に申告し、継続して加入している人は、改めて申告する必要なし

問市国民健康保険コールセンター ☎042-707-8111

今年度からの注意点

国民健康保険に加入していて、マイナ保険証を持っている70歳未満の人には何も送付されません。

後期高齢者医療制度に加入している人へ

保険料額決定通知書と納入通知書を発送 7月中旬から

通知によって納付方法が異なります。手続きなどを確認してください。

- 「後期高齢者医療 重要書類(納付書)在中」と書かれた白色の封筒 金融機関で現金納付

- 「後期高齢者医療 関係書類在中」と書かれた茶色の封筒 年金天引きか口座振替で納付

5月以降に資格を失った場合

通知書を住所地か送付先変更住所に送付。資格を失った前月分までの保険料の納付が必要

通知書を住所地で受け取れない場合

6月30日までに送付先変更手続きが必要

令和8年度の変更点

- 均等割額、所得割額が変更
 - 子ども・子育て支援金制度が開始
 - 均等割軽減対象世帯の基準を変更。世帯の状況により軽減
- ※詳しくは通知書をご覧ください。



新しい負担割合を記載した資格確認書を送付 7月中

8月1日から資格確認書の負担割合が変更となる人(一部、限度区分が変更になる人を含む)

※転送届を出している場合は配達不可。受け取れなかった場合は、市後期高齢者医療コールセンターにお問い合わせください。

問通知書などについて=市後期高齢者医療コールセンター ☎042-707-8787
制度について=県後期高齢者医療広域連合 ☎045-440-6700

平成25年～令和8年に生活保護を受給していた人へ

昨年に出た「平成25年生活扶助基準改定に関する最高裁判決」を受け、対象世帯に追加給付される場合があります。

平成25年8月～令和8年3月に、生活保護を受給していた期間がある世帯

追加給付額 国が定めた新たな基準と当時の基準との差額分(世帯構成や扶助内容、受給期間により異なる)

現在も本市で生活保護を受給*1していて、期間中に他の自治体で受給していない人は、**手続き不要**です。8月から順次、生活保護費と併せて給付する予定です。

*1 受給開始が4月以降の人は手続きが必要な場合あり

次の人は受給に手続きが必要です

- 現在受給中の自治体と違う自治体での受給期間がある
- 既に生活保護を受けていない

申請手続きが必要です。当時受給していた各自治体にお問い合わせください。

※受付期間は今後、国が決定。詳しくは、国の追加給付相談センター ☎ をご覧になるか、お問い合わせください。本市での手続きについて詳しくは、決定次第、市 ☎ に掲載します。



▲国の追加給付相談センター ☎



▲市 ☎



詐欺に注意 今回の追加給付で、市が銀行口座の暗証番号を聞き出したり、ATM操作や手数料の振り込みを依頼することはありません。

問市生活保護費等追加給付コールセンター ☎042-0120-267-134

国民年金保険料

免除・猶予の申請を受け付け開始

令和8年度分

①免除

申請者本人・配偶者・世帯主の前年所得が一定額以下、失業したなど

②納付猶予

50歳未満の申請者本人と配偶者の前年所得が一定額以下、失業したなど

【①②共通】

期間 7月分～令和9年6月分(申請時点から2年1カ月前までさかのぼって申請可)

申請に必要なもの

- マイナンバー確認書類(マイナンバーカードなど)
- 基礎年金番号が分かるもの(基礎年金番号通知書、年金手帳など)
- 本人確認書類(マイナンバーカード、運転免許証など)
- 失業などの場合は、離職票・雇用保険受給資格者証などの写し(離職年月日が6年12月31日以降のもの)

※代理人申請は、委任状と代理人の本人確認書類が必要

※詳しくは日本年金機構 ☎ をご覧ください。

☎ 直接、国保年金課、緑・南区役所区民課、各まちづくりセンター(橋本・中央6地区・大野南を除く)・出張所へ。マイナポータルからも可



▲日本年金機構 ☎

問国保年金課 ☎042-769-8228

もっと子育てがしやすいまちへ 子育て支援を充実

ファミリー・サポート・センターが利用しやすくなります

子育ての手助けを受けたい人・手助けしたい人へ

- 利用手続きをオンライン化 ※7月から順次切り替え

利用手続きの一部がオンラインで完結します。
※手続きや登録方法など詳しくは、市 ☎ をご覧ください。



▲市 ☎

子育てを手助けしたい人へ

- 援助会員への謝礼を増額 ※1時間当たり

月～金曜日(祝日等を除く) 700円 → 1,000円

土・日曜日、祝日等 900円 → 1,200円



ファミリー・サポート・センターとは

子育てを手助けしたい人と手助けを受けたい人が会員となり、地域で支え合って子育てする取り組みです。利用会員(手助けを受けたい人)は、援助会員(手助けしたい人)に謝礼を支払い、保育施設の送迎や一時預かりなどの支援を受けます。会員登録には、入会説明動画の視聴などが必要です。

※対象や入会方法など詳しくは、市 ☎ をご覧ください。

子育てを手助けしたい人へ

子育てサポーターになりませんか

親子への声掛けや身体計測、絵本の読み聞かせなど、子育てを支援するボランティアを募集します。ボランティアになるには、講習会の受講が必要です。

講習会

時7月30日(休)13時30分～16時40分

会南保健福祉センター

問7月28日までに、☎でこども家庭課へ。二次元コードからも可





農業に関係する人へ 地域計画の地域での話し合い

農業関係者の皆さんと地域の農業の将来についての話し合いを実施します。主に従事している人だけでなく、その家族の皆さんなどもぜひ参加してください。

地区	日にち	会場	地区	日にち	会場
大沢	7月7日(火)	大沢公民館	田名	7月28日(火)	田名公民館
新磯	7月14日(火)	新磯公民館	相模湖	8月4日(火)	相模湖総合事務所
城山	7月16日(木)	城山公民館	津久井	8月18日(火)	津久井総合事務所
麻溝・上溝	7月24日(金)	上溝公民館	藤野	8月20日(木)	藤野総合事務所

時間 14時～16時

※希望者は直接会場へ。詳しくは、市HPをご覧ください。



地域計画とは

地域内に分散する農地の効率的な利用を目指し、地域の農業関係者が話し合いを重ねて、10年後の農地利用の姿を示すものです。

高齢化や人口減少の本格化などでの農業者の減少や荒廃農地の拡大を懸念し、農地の集積・集約化を進め、農地を利用しやすくする取り組みを早急に進める必要があります。

☎農政課 ☎042-769-9233

わかana会で一緒に活動しませんか

わかana会は、地域で食生活を中心とした健康づくり活動をするボランティア団体です。公民館などで市民の健康を支える活動を続けています。

☑市内在住で講座修了後に同会に入会し、食生活改善推進員としてボランティア活動ができる人

食生活改善推進員養成講座〈全9回〉

	日にち	時間	会場
①	8月21日(金)、9月25日(金)、10月23日(金)、11月13日(金)、12月18日(金)、令和9年1月22日(金)、9年2月19日(金)	10時～12時(4～6回目は10時～12時30分)	ウェルネスさがみはら
②	8月21日(金)★、9月15日(火)、10月20日(火)、11月17日(火)、12月22日(火)、令和9年1月19日(火)、9年2月19日(金)★		南保健福祉センター ※★はウェルネスさがみはら

※残り2回は自主課題

【①②共通】

定①24人②16人(各選考)

費各1,200円(材料費など)

※応募者全員に8月上旬に結果を通知。詳しくは市HPをご覧ください。

☑7月31日(必着)までに、☎かはがき、☑に住所、氏名(ふりがな)、年齢、電話番号、希望会場、応募理由、「食生活改善推進員養成講座」と書いて、健康増進課へ。市HPからも可 ☎252-5277中央区中央2-11-15 ☎

042-769-8274 ☎042-750-3066 ☑kenkouzoushin@city.sagamihara.kanagawa.jp



ホームタウンチームスポーツ体験会

空調が効いた体育館で、ホームタウンチームのコーチたちと一緒に楽しみましょう。

時7月20日(祝)9時30分～11時30分

会相模原ギオンアリーナ

☑小学生

定60人(抽選)

体験できる種目

- サッカー
- フラッグフットボール
- ラグビー
- バドミントン

☑7月15日までに、二次元コードから



▲詳しくはこちら



☎スポーツ推進課 ☎042-769-9245

マイクラフトで1日eスポーツ体験

世界で人気のメタバースゲーム『Minecraft』を使って、楽しみながらeスポーツを体験できます。スタッフが解説するので、初心者でも参加できます。

時8月9日(日)・23日(日)10時～12時、13時30分～15時30分(1回のみ参加可)

会サン・エールさがみはら

☑保護者が市内在住か在勤の小学生(保護者同伴)

定各10人(抽選)

費各1,000円

※詳しくは同所HPをご覧ください。

☑7月20日(必着)までに、はがきか☑、☑に住所、氏名(ふりがな)、年齢、電話番号、希望日時(希望に添えない場合あり)、「eスポーツ体験」と書いて同所へ。同所HPからも可 ☎252-0131緑区西橋本5-4-20 ☎042-775-5665 ☎042-703-7612 ☑sun-yell@nem-shiteikanri.jp



▲詳しくはこちら

納涼祭

縁日の開催やキッチンカーの出店のほか、納涼祭の日限定でプール遊びもできます。

時8月29日(土)10時～14時

会相模原スポーツ・レクリエーションパーク



催しの内容

縁日 的当てや輪投げ、ヨーヨーすくいなど 費各1回100円
プール遊び ☑小学生以下(未就学児は保護者同伴)
※混雑時は未就学児優先

※希望者は直接会場へ

☎相模原スポーツ・レクリエーションパーク ☎042-707-1933

検診・健康診査

●費用の記載がある場合でも70歳以上の人は全て無料

※市民税非課税世帯、生活保護制度を利用している人などは、申請で費用が免除

①がん集団検診(検診車)

☑午前(午後実施する日程あり。表を参照)

☑胃・大腸・肺=40歳以上 子宮=20歳以上の女性 乳(視触診♥+マンモグラフィ)=40歳以上の女性(2年に1回) ※子宮は、生理中、生理前後3日間の受診を控えてください。

検診項目・費用 胃(X線)900円 大腸500円 肺(X線のみ)200円・(X線+喀痰)700円 子宮♥(頸部のみ)600円 乳(視触診♥+マンモグラフィ)2,000円

※65歳以上の人は、肺の代わりに結核健診の受診可。費用は無料

②特定健診(休日会場)

検査項目 問診、身体測定(腹囲・BMI)、血液検査、尿検査など

時午前 ☑市国民健康保険加入の40歳～74歳 費1,000円

①②の日程 ★=♥を女性の医師が実施、①を午前・午後実施

日にち	会場	日にち	会場
8月2日(日)①②	サン・エールさがみはら	9月6日(日)①②	南保健福祉センター
8月8日(土)①	南保健福祉センター	9月12日(土)①	津久井保健センター
8月23日(日)①★	サン・エールさがみはら	9月23日(祝)①②	サン・エールさがみはら
9月1日(火)①	ウェルネスさがみはら	9月26日(土)①★	ウェルネスさがみはら

※年間日程は市HPに掲載

いずれも受診券が必要

①は受診日の約1週間前に「集団検診受診券」を郵送します。②は「施設健診受診券」を入手し、受診日の約1週間前に郵送する「休日会場健診受診券」に貼り付けてください。

☑☎で市コールセンターか、電子申請から
※締め切り日は市HPに掲載。定員になり次第締め切り

スマートフォンからも申し込めます

市内協力医療機関での検診・健康診査も随時実施しています。詳しくは、市HPをご覧ください。



☎市コールセンター ☎042-770-7777

夏休みにエコを学ぼう 環境学習イベント

ストップ! 地球温暖化 動画コンテスト作品募集

地球温暖化対策をテーマにした3分以内の動画を募集。入賞作品は啓発などで活用します。

テーマ 身近な「地球にやさしいこと」

部門 ●子ども ●一般

※規格や応募方法など詳しくは、二次元コードをご覧ください。

申込期限 10月31日17時



岡さがみはら地球温暖化対策協議会事務局
☎042-753-9550

木炭蓄電装置をつくってみよう

炭を加工して蓄電装置を作り、LED照明をつけます。機材は持ち帰れます。

時①7月24日(金)10時～11時30分、13時～14時30分、②7月31日(金)14時～15時30分

会ユニコムプラザさがみはら

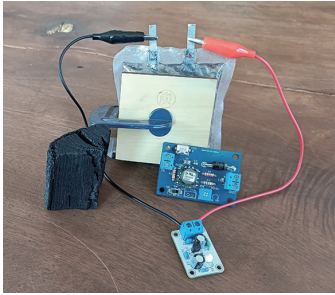
対①小学生(小学校3年生以下は保護者同伴)②中学生以上

定①各16人②12人(各申込順)

費②5,000円(機材代。学生無料)

※詳しくは、二次元コードをご覧ください。

申7月5日から、二次元コードから



Class for Everyoneの高濱さん ☎090-1120-8503

①ラベンダースティックを作ろう アロマスティックと入浴剤を作る 時7月18日(土)10時～11時30分、13時～14時30分

②おもちゃもったいないセンター③おもちゃの病院 時7月26日(日)10時～15時

④木炭蓄電装置をつくってみよう 時7月19日(日)10時～12時、14時～16時

⑤ソーラーランタン工作と楽しい再生可能エネルギー体験 時7月24日(金)13時～15時

⑥リサイクル工場見学とパソコン解体体験 時7月28日(火)、8月4日(火)9時30分～12時

⑦煮干しの胃の中からマイクロプラスチックを見つけよう 時7月29日(水)10時～11時30分

⑧日産わくわくエコスクール 時8月2日(日)10時30分～12時、13時30分～15時

⑨いのちの博物館見学 時8月7日(金)10時～12時

⑩セミの羽化観察会 時8月8日(土)18時30分～20時30分

⑪PCキーボードをリサイクルしてキーホルダーを作ろう 時8月18日(火)10時～12時

【①～⑪共通】

会①～⑤⑦⑪エコパークさがみはら⑥アンカーリサイクルポート(緑区橋本台)⑧日産自動車相模原部品センター(南区麻溝台)⑨麻布大学いのちの博物館(中央区淵野辺)⑩木もれびの森

対①小学生以上④⑤⑦～⑪小学生(④⑤⑦～⑨⑪3年生以下⑩4年生以下は保護者同伴)⑥小学校4～6年生とその保護者

定①⑧各10人④各16人⑤⑩⑪各20人⑥各8組⑦②5人⑨30人(保護者含む)(各申込順)

費①各1,200円⑤250円

※②③希望者は(③はおもちゃを持って)直接会場へ

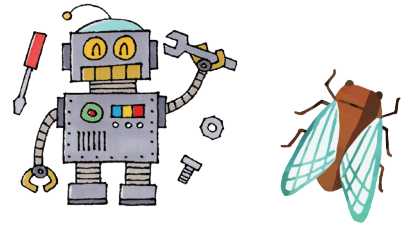
申①7月5日～16日④～⑪7月5日～開催日5日前に、①

直接か☎、☒④～⑪☒に参加者全員の氏名(ふりがな)、

学年、電話番号、希望の催し名と番号、①④⑧は希望時間、

⑥は希望日を書いて、エコパークさがみはらへ ☎042-

769-9248☒ecopark-sagamihara@mdlife.co.jp



図書館で学ぼう 楽しもう

橋本図書館 ☎042-770-6600

YA大賞(短編小説・帯)の作品を募集

小説や本の帯を書いてみませんか。受賞作品は機関紙に掲載するほか、同館の蔵書として貸し出します。大賞は副賞もあります。

対中学・高校生かその年代の人

※詳しくは、図書館☒をご覧ください。

応募期限 8月30日(必着)



図書館員になろう!

図書館の仕事体験しませんか。カウンターでの貸し出し・返却作業、本探しゲームなどをします。

時7月30日(木)・31日(金)13時～16時

対市内在住の小学校4～6年生(昨年参加者を除く)

定各6人(申込順)

申7月5日から、直接か☎で同館へ

調べるっておもしろい!

テーマについて図書館の資料を使って調べ、1枚の新聞やポスターにまとめましょう。

⑤図書館で調べて、新聞をつくろう!

時7月18日(土)13時30分～16時

会図書館(中央区)

定15人(申込順)

⑥図書館で調べ学習体験講座

時7月25日(土)13時30分～16時

会橋本図書館

定10人(申込順)

【⑤⑥共通】

対小・中学生(小学校1・2年生は保護者同伴)

申7月5日～開催日2日前に、図書館と市民をつなぐ会・相模原☒から



図書館(中央区) ☎042-754-3604

①読んでみよう!書いてみよう! 読書記録ノート

読んだ本を記録できるノートを配布(先着で150部)します。

時8月30日(日)まで



図書館ウォッチ! 図書館ってどんなところ?

②図書館見学ツアー

時7月19日(日)10時30分～11時45分、13時30分～14時45分

③図書館お仕事体験

時7月25日(土)13時～16時

④夏の大きなおはなし会

大型絵本の読み聞かせや紙芝居などをします。

時8月1日(土)11時～11時45分

【①～④共通】

対①中学生以下②市内在住の小学校1～3年生とその保護者③市内在住の小学校4～6年生④小学生

定②各5組③5人(各申込順)④40人(先着順)

※①④希望者は直接会場へ

申②③7月5日から、直接か☎で同館へ



相模大野図書館 ☎042-749-2244

⑦朝からおはなし会

1冊の本を3日に分けて読み聞かせします。3日間通して聞いた人にはプレゼントがあります。

時7月22日(水)～24日(金)・29日(水)～31日(金)10時～10時20分

⑧こどもとしょかんまつり

近隣の中学・高校生が、製本講座やクイズ、図書館のバックヤードツアーなどを開催します。

時8月4日(火)9時30分～11時45分

⑨夏のこわ～いおはなし会

小さな明かりだけの部屋で、怖い話を聞きます。

時8月7日(金)15時～16時



【⑦～⑨共通】☒⑦5歳～小学生⑧小学生以下⑨小学生 定⑨50人(先着順) ※希望者は直接会場へ

AIスタッフ総合案内サービス
AIが質問にお答えします。



市コールセンターから
ちょっとおしらせ

マイナンバーカードの電子証明書の更新は、相模原駅前の申請特設窓口で、日・月・火・水・金曜日(第3土曜日に続く日曜日、祝日等を除く)に手続きできます。



Information a la carte

電話番号の記載がない記事 岡市役所 ☎042-754-1111 (代)

情報 あ り か る と

オンラインの催し インターネットと、各ツールを利用できる環境が必要
イベントなどの開催状況 中止や延期の場合あり。市HPなどで確認を
記入する必要事項 ①催し名 ②住所 ③氏名(ふりがな) ④年齢 ⑤電話番号
☎国の物価高騰対応重点支援地方創生臨時交付金の活用事業

お知らせ

8月1日から使える介護保険負担割合証を発送

介護サービス・総合事業を利用するときに、ケアマネジャーやサービス提供事業所などへ提示が必要 **発送時期**7月下旬 ☎7月2日時点で、要介護・要支援認定を受けているか、総合事業の事業対象者となっている人 **利用者負担割合**1割・2割・3割のいずれか(所得などで異なる。同世帯内で異なる場合あり) ※負担割合は課税状況などで見直し。市HPを参照 ☎介護保険課

休日・夜間納税相談窓口

市税の納付や納税ができない場合の相談など。電話相談も受け付け ☎7月9日(木)17時30分～18時30分、7月12日(日)9時～16時(★は18時以降、裏玄関の守衛室で入館手続きが必要)

会場	電話番号
納税課★	042-769-8300
緑市税事務所	042-775-8808
南市税事務所	042-749-2163

食品衛生監視指導計画 実施結果を公表

飲食店・スーパーマーケット等への立ち入り検査、食品抜き取り検査の昨年度の結果など ☎生活衛生課、同課津久井班(市HPにも掲載) ☎同課

擁壁の改修や崖地の崩落防止工事を助成

①**防災対策工事** 崖崩れの防止を目的とした工事(擁壁工事など)
②**減災対策工事** 崖崩れの被害軽減を目的とした工事(擁壁補強工事、擁壁補修工事など)

【①②共通】☎次に該当する土地を5年以上所有している人(他にも要件あり) ●営利を目的とする事業用ではない ●高さが2mを超え、崖の角度が30度以上ある ●崖崩れが発生した場合、被害の範囲内に第三者が居住する建物や公共施設、私道がある **助成額**工事費の3分の1(上限①300万円②100万円)

※予算に達した時点で受け付け終了。要件や申し込み方法などは市HPを参照 ☎開発調整課

犯罪・非行の防止や立ち直りに地域の理解を

明るい地域社会を築くために ●犯罪や非行をする人を生み出さない家庭・地域づくりを ●立ち直ろうと決意した人を受け入れる社会へ ●地域に住む全ての人の理解と協力で、明るい地域社会の実現を ※7月は社会を明るくする運動強調月間。市内各所でポスター掲示や動画放映を実施するほか、小・中学校で作文コンクールの作品を募集中。内容などは市HPを参照 ☎生活福祉課

市民健康文化センタープール 夏季特別営業

☎7月15日(水)～8月31日(月)9時～19時50分 ☎700円(2時間制。子どもや高齢者、障害のある人の無料化・割引あり) ※割引費用などは同所HPを参照 ☎市民健康文化センター ☎042-747-3776

税務署への申告 書面の送付先について

相模原税務署への書面申告書などは次の送付先へ **適用日**7月10日(金)から ☎市内在住の人 **新送付先**東京国税局武蔵府中業務センター〒183-8510東京都府中市本町4-2 ※e-Taxや相談などは従来どおり相模原税務署へ。手続きなどは国税庁HPを参照 ☎相模原税務署 ☎042-756-8211

パスポートの発行手数料などを変更

●各旅券の発行手数料を減額 ●18歳以上の5年旅券が廃止 変更による申し込みの増加で、交付までの日数が約3週間かかる場合あり ※費用や手続きなどは市HPを参照 ☎相模大野パスポートセンター ☎042-702-5511

アンケート調査に協力を

転入・転出の動機や結婚、住まいなどに関する意識を把握し、市政に反映するための調査 ☎7月31日(金)まで ☎20～40歳代のうち、無作為抽出した6,000人 ※調査方法などは市HPを参照 ☎マーケティング課

マンションの維持管理・修繕等相談会

マンションの長期修繕計画などの相談に専門家が対応 ☎7月18日(土)14時30分～16時40分 ☎ユニコムプラザさがみはら ☎市内の分譲マンション管理組合の人など ☎2組(申込順) ☎7月6日～14日に、☎で住宅課へ ☎042-769-9817

建築士による自宅の無料耐震相談会

☎①7月23日(木)②8月13日(木)13時30分～16時30分 ☎①市役所第1別館②南区合同庁舎 ☎各6組(申込順) ☎①7月17日②8月7日までに、☎で建築政策課へ ☎042-769-8252

夏休み限定 自習室を開放

☎7月27日(月)～8月23日(日)(8月7日～9日を除く)9時～21時 ☎青少年学習センター ☎市内在住か、在勤・在学の小学生～30歳 ☎各20人(先着順) ※希望者は直接会場へ ☎こども・若者応援課 ☎042-751-0091

里親体験談・里親制度プチ相談会

①**里親体験談** 里親制度の説明と体験談など。個別相談もあり ☎8月1日(土)10時～12時 ☎ユニコムプラザさがみはら

②**オンライン里親制度プチ相談会** 子どもを預かるまでの流れなどを説明。事前質問への回答や質疑応答もあり ☎8月24日(月)10時30分～11時30分 ※ツールはZoom®を使用

【①②共通】☎市内在住の人 ☎①30人②10人(各申込順) ☎開催日2日前までに、☎に8面上部の必要事項、②質問を書いて、市里親養育包括支援センターへ ☎042-704-8433 ☎minami-satooya@chusinkai.jp

相模川清流の里 宿泊利用 10月分の抽選

☎7月10日17時までに、同所HPからか、観光政策課、各まちづくりセンター(橋本・中央6地区・大野南を除く)・出張所・公民館にある申込書を郵送で相模川清流の里へ。抽選後の空き室の申し込みは7月21日から、☎で同所へ ☎☎0120-988-547 **10月の休館日**19日(月)、20日(火)

募集

スポーツ施設の維持管理に関する審議会委員

計画の策定に関する重要事項を審議 **任期**9月～令和10年3月(会議は年3回程度) ☎市内在住の18歳以上(要件あり) ☎1人(選考) ☎スポーツ施設課、各行政資料コーナー・まちづくりセンター(橋本・城山・中央6地区・大野南を除く)・出張所・公民館(沢井を除く)・図書館、公文書館(市HPにも掲載) ☎7月31日(必着)までに、応募申込書を同課へ

会計年度任用職員 事務補助(臨時代行)登録者

施設の施設・開錠や設備の保全、敷地内の巡回など ※勤務要件や登録方法などは市HPを参照 ☎教育総務課

障害者地域活動支援センター 生活支援員

障害のある人の就労・生活支援や生活の悩み相談など **勤務**週5日(日曜日を除く。シフト制)の9時～18時 **勤務場所**緑第一障害者地域活動支援センター **給与**月額22万円から ☎普通自動車運転免許(AT可)がある人 ☎1人(選考) ※業務内容や応募方法などは問い合わせを ☎同所 ☎042-684-5010

市まち・みどり公社職員

採用予定日10月 **勤務**週5日、原則8時30分～17時15分 **勤務場所**市まち・みどり公社とその管理施設など ☎昭和47年4月2日～平成16年4月1日生まれの人 ☎若干名(選考) ※応募方法などは、同公社HPを参照か問い合わせを **応募期限**7月31日 ☎同公社 ☎042-751-6623

自衛官と防衛大学校などの学生

①**2等陸・海・空士(任期制自衛官)**②**一般曹候補生**③**航空学生(パイロットコース)**④**防衛大学校学生**⑤**防衛医科大学校学生(医・看護学科)** ☎①②18～32歳③海=18～22歳、空=18～23歳④⑤18～20歳(各要件あり) **初任給(月額)**①②③高卒22万4,600円、大卒24万2,600円④⑤学生手当16万6,400円 ※試験日程や応募要件などは、防衛省自衛隊神奈川地方協力本部HPを参照か問い合わせを ☎同本部相模原地域事務所 ☎042-755-0694

来年度学生①海上保安学校②海上保安大学校

1次試験 ☎①9月27日(日)②10月24日(土)・25日(日) ※対象要件や申し込みなどは海上保安庁HPを参照 **申込期間**①7月23日まで②8月20日～9月7日 ☎海上保安庁第三管区海上保安本部総務部人事課 ☎045-211-0781

SDGsアワード参加企業・団体

優れたSDGsへの取り組みを市が認定・表彰 ☎市内で活動する企業・団体 ※対象要件や申し込み方法などは、特設サイトを参照 **申込期限**9月11日 ☎みんなのSDGs推進課

安全・安心まちづくり 標語・ポスター

テーマ●交通安全●防犯(1人各1点まで) ☎市内在住か在学の小・中学生 ※規格や応募方法などは、市HPを参照 **申込期限**8月26日(必着) ☎交通・地域安全課

明るい選挙啓発ポスターコンクール作品

テーマ明るい選挙に関すること、投票参加を呼びかけること ☎市内在住か在学の小学生～高校生 ※規格や応募方法などは、市HPを参照 **申込期限**9月11日(必着) ☎選挙課

平和なまち絵画コンテスト作品

テーマ私にとっての平和 ☎市内在住か在学の6～15歳(11月1日時点) ※規格などは、平和首長会議HPを参照 ☎10月23日(必着)までに、応募用紙(同HPに掲載)と作品を直接か郵送で国際課へ 〒252-5277中央区中央2-11-15 ☎平和首長会議事務局 ☎082-242-7821

①心の輪を広げる体験作文②障害者週間のポスター

テーマ①出会い、ふれあい、心の輪 障害のある人とな
い人との心のふれあい体験を広げよう②障害の有無
にかかわらず誰もが能力を発揮して安全に安心して生
活できる社会の実現 ①市内在住か在勤・在学の
小学生以上②市内在住か在学の小・中学
生 ※規格や応募方法などは、市HPを参
照 申込期限9月1日(必着) ④高齢・障
害者福祉課



イベント

相模の大風まつり写真展

時7月14日(火)～8月17日(月)9時～18時 ④相模の大
風センター ④同所 ☎046-255-1311

さがみんキッズパーク

時7月①14日(火)②27日(月)10時30分・11時30分・
13時15分・14時15分(各回45分) ④①産業会館
②市役所職員会館 ④0歳6カ月以上の未就学児とそ
の保護者 ④各15組(申込順。1組4人まで) ④①
7月6日12時30分～13日17時②7月8日12時30分
～26日17時に、市HPから(1家族各日1回
限り) ④こども・若者応援課 ☎042-751-
0091



ミニシアター

上映作品『黄昏』(1951年/アメリカ/白黒/吹き替え)
時7月19日(日)・20日(祝)14時～16時 ④図書館(中
央区) ④市内在住か在勤・在学の人 ④各30人(申
込順) ④7月5日から、直接か ☎で視聴覚ライブラリー
へ ☎042-753-2401

相模湖ローイング教室

5人乗り用ボート「ナックルフォア」を体験 時①7月
25日(土)②9月19日(土)③10月17日(土)9時～13時
④県立相模湖漕艇場 ④県内在住か在勤・在学で、
身長140cm以上の小学校5年生以上 ④各20人(申
込順) ④各1,000円(中学生以下500円。保険料
含む) ※申し込み方法などは同所HPを参照 ④①
7月9日～15日②9月3日～9日③10月1日
～7日(各必着) ④同所 ☎042-684-
2339



和太鼓講演 響け和のビート

時7月26日(日)10時～11時30分(荒天中止) ④市古
民家園 ※希望者は直接会場へ ④文化財課

相模湖・ダム建設殉職者合同追悼会

①展示②セレモニー 時7月26日(日)①11時～15時
30分②13時30分～15時30分 ④県立相模湖交流
センター ④②300人(先着順) ※希望者は直接会
場へ ④同会実行委員会の橋本さん ☎090-6148-
9295

さがみ風っ子文化祭 中学校演劇発表会

市立中学校などの演劇部員が日頃の活動の成果を発
表 時7月29日(水)・30日(木)9時30分～17時 ④市
民会館 ※希望者は直接会場へ ④学校教育課

子どもの遊び場イベント・講座

①びしょ濡れ大作戦 水鉄砲鬼ごっこを楽しむ 時8
月2日(日)11時～14時(雨天中止) ④銀河の森プレイ
パーク(キャンプ淵野辺留保地内) ④中学生以下(未
就学児は保護者同伴) ※希望者は直接会場へ
②オンライン公開セミナー プレイパークとは 子ども
遊びの重要性や関わり方について学ぶ 時7月12日
(日)10時～12時 ④18歳以上 ④90人
(申込順) ※ツールはZoom®を使用 ④
7月10日までに、二次元コードから
【①②共通】④子どもの居場所づくり・相模原 ☎070-
4497-4588



就職希望者向け バス運転士体験会

時7月30日(木) 集合8時=相模原駅、9時45分=神奈
川中央交通秦野営業所(秦野市曾屋) ④普通自動車
運転免許(AT限定可)がある人 ④20人(申込順)
④7月22日までに、直接か ☎でハローワーク相模原へ
☎042-776-8609(45#)

エネルギーを学ぶ 親子バス見学会

火力・風力発電所を見学 時8月7日(金)7時45分～17
時 集合・解散場所市役所職員会館前 ④市内在住
の小学校3年生～中学生とその保護者 ④17人(申込
順) ④500円 ※コースなどはさがみはら地球温暖
化対策協議会HPを参照 ④7月6日～17日に、☎か
☎に8面上部の必要事項(全員分)を書いて同事務局
へ ☎☎042-753-9550☎info@s-ontaikyou.jp

講演・講座

花と緑の催し

①アジサイの剪定と挿し木のやり方 時7月14日(火)
10時～12時 ④相模原ギオンアリーナ
②アジサイ剪定教室 時7月15日(水)・16日(木)10時～
11時30分 ④花苗生産センター(中央区田名)
【①②共通】④15歳以上(中学生を除く) ④①20人②各
6人(各申込順) ④各1,000円 ④7月6日
～①12日②開催日前日に、二次元コードから
④市まち・みどり公社 ☎042-751-6624



日赤幼児安全法支援員養成講習(全2回)

幼児の事故防止や応急手当ての知識・技術などを学ぶ。
最終日に検定あり 時7月19日(日)・20日(祝)9時～17
時 ④あじさい会館 ④市内在住か在勤・在学の15
歳以上 ④30人(抽選) ④2,200円 ④7月10日(必
着)までに、往復はがきか☎に8面上部の必要事項を書
いて日赤相模原市地区本部(生活福祉課内)へ 〒252-
5277中央区中央2-11-15 ☎seikatsufukushi@
city.sagamihara.kanagawa.jp

ミシマサイコ講習会

ミシマサイコの育て方を学ぶ。参加者に種か苗を配
布 時7月25日(土)13時～15時 ④ユニコムプラザ
さがみはら ④30人(申込順) ④500円 ④7月
24日までに、☎で相模原柴胡の会へ ☎080-3732-
4419

子育て支援者スキルアップセミナー

親子に寄り添う相談や支援を学ぶ 時8月1日(土)10
時～12時30分 ④ユニコムプラザさがみはら ④子
育て支援をしているか始めたい人 ④30人(申込順)
④7月6日～31日に、☎か☎に8面上部の必要事項、
あれば所属団体、件名に「支援者セミナー」と書いて子
育て広場たんとうへ ☎070-4372-1056(9時45分～
15時)☎tant0209@docomo.ne.jp

高齢者向けスマートフォン教室

スマホの使い方を学ぶほか、個別相談に対応
①あんしん安全、スマホのセキュリティ対策 時8月
27日(木)13時～14時30分、15時30分～17時
②いざというときに備える スマホで防災 時9月10
日(木)13時～14時30分、15時30分～17時
【①②共通】④さざりばしDigitalラボSAGAMIHARA(中
央区相模原) ④市内在住の65歳以上 ④各10人
(抽選) ④7月15日までに、☎で市コールセンターへ
☎042-770-7777

親子で自由研究教室

時8月8日(土)10時～11時30分(雨天中止) ④相模
原北公園 ④小学校1～4年生とその保護者 ④5組
(申込順。1組2人) ④7月5日～開催日前日までに、
相模原スポーツ・レクリエーションパーク
HPから ④相模原スポーツ・レクリエーショ
ンパーク ☎042-707-1933



市民講座 まなびのライブ塾

①五七五で自分史を(全2回)②俳句カフェ③④明治維
新と女性(③山田わか④杉本鏡子)⑤おとなの脳トレ講
座 時①8月8日(土)、9月12日(土)14時～15時30分②
8月14日(金)、9月11日(金)10時～11時30分③8月17日
(月)④9月14日(月)⑤8月21日(金)14時～16時 ④①②
南保健福祉センター③④⑤総合学習センター ④①
1,000円②各300円③④⑤各500円 ④総合学習セ
ンター、各まちづくりセンター(橋本・中央6地区・大
野南を除く)・公民館(沢井を除く)、図書館など(まな
びのライブ塾HPにも掲載) ※定員や申し込み方法
などは募集案内を参照 申込期限7月20日(必着)
④同塾 ☎090-8386-0270

さがまちカレッジ

放射線や放射性物質に関する知識を学ぶ 時8月28
日(金)10時～11時30分 ④ユニコムプラザさがみは
ら ④中学生以上 ④20人(抽選) ④1,200円
④各まちづくりセンター(橋本・中央6地区・大野南を
除く)・公民館(沢井を除く)など ④7月20日(必着)
までに、申込用紙をさがまちコンソーシアム事務局へ。
同HPからも可 ☎042-703-8535

障がい者のための職業訓練

①ビジネスパソコン②パソコン・事務③企業実習・就
労準備④在宅就労のためのITスキル(HP作成)習得⑤
パソコン就労(④⑤eラーニング) 時①9月1日(火)～
11月30日(月)②9月1日(火)～10月29日(木)③④9月2日
(水)～11月27日(金)⑤9月3日(木)～11月27日(金) ④障
害のある人(①身体②④⑤身体・知的・精神・発達③
精神) ※時間や回数、会場はコースにより異なる。教
科書代などの自己負担あり。申し込み方法
などは、国立県営神奈川障害者職業能力開
発校HPを参照 ④同所 ☎042-744-5558



読者のひろば

敬称略

※5月1日号から掲載基準を変更。詳しくは市HPを参照

催し

費用の記載がない場合は無料です。

- 昭和歌謡を唄ってもっと元気に 曲目は『東京の
バスガール』など 時7月14日(火)14時～15時30分
④ほねごり社のホールはしもと多目的室 ④180人(申
込順) ④1,000円 ④7月13日までに、☎で深澤へ
☎090-7947-1174
- 講習会 特定外来生物からサクラを守る クビアカ
ツヤカミキリの防除法など 時8月1日(土)14時～16時
④エコパークさがみはら ④40人(先着順) ※希望
者は直接会場へ ④嶋崎 ☎090-6924-0751

仲間

会費などは個別にお問い合わせください。

- ハーモニカ 時毎月第2・第4水曜日13時30分
から ④城山公民館 ※初心者歓迎、見学可 ④小林
☎090-2437-3446
- コーラス 時月3回火曜日9時30分から ④大野
南公民館など ④小西 ☎090-8569-4697

応募は発行日の3週間前まで ④電子申請から。郵送、
☎の場合は、住所、氏名(ふりがな)、電話番号、掲載希
望号、団体名、「読者のひろば」と書いて、広報課へ。
〒252-5277中央区中央2-11-15 ☎042-753-
7831 ※掲載は抽選。掲載の場合の
み発行日の10日前ごろに連絡。政治・
宗教活動、営利目的のものなどは掲載不
可。掲載基準などは市HPを参照





会場・お問い合わせは原則各施設。休所日は各施設HPで確認を

Facility Events

施設の催し

回数の記載がないものは1回ずつの開催
オンラインの催し インターネットと、各ツールを利用できる環境が必要
イベントなどの開催状況 中止や延期の場合あり。市HPなどで確認を
記入する必要事項 ①催し名 ②住所 ③氏名(ふりがな) ④年齢 ⑤電話番号

あじさい会館

〒252-0236 中央区富士見6-1-20 ☎042-759-3963 FAX042-759-4815
はじめてのストレッチとピラティス
時7月15日～29日の毎週水曜日19時30分～20時30分 対18歳以上の女性
定各15人(申込順) 費各800円 ※マットの貸し出しあり(数に限りあり) 申7月5日から、直接か☎、FAXに10面上部の必要事項を書いて同所へ
終活なるほどセミナー
葬式後の手続きやエンディングノートの書き方を学ぶ 時8月1日(土)10時～11時50分 対15歳以上(中学生を除く) 定20人(申込順) 申7月6日～27日に、直接か☎で同所へ

さがみ湖リフレッシュセンター

〒252-0175 緑区若柳1207-4 ☎042-685-3988
①シニアのためのスマホ相談室
時7月16日(木)9時～11時30分(1人30分程度) 対65歳以上 定5人(申込順)
②卓球台を開放
時7月18日(土)9時～12時 対小学生以上(小学生は保護者同伴) 定25人(申込順) 費100円
③理科マルシェ ①天然石の標本②木の葉の化石発掘③海のハーバリウム④手羽先の標本⑤糸掛け曼荼羅⑥惑星モビール⑦基板キーホルダー⑧葉脈標本⑨ダチョウの卵のキーホルダー⑩恐竜釣り⑪天然石すくい
時7月26日(日)10時～15時 費①1,800円②800円③⑥⑦各1,000円④1,600円⑤1,500円⑧650円⑨350円⑩400円⑪500円 ※希望者は直接会場へ
④スポーツウェルネス吹矢教室
時7月27日(月)13時30分～15時 対18歳以上 定20人(申込順) 費500円
【①②④共通】申7月5日～開催日前日に、直接か☎で同所へ

博物館

〒252-0221 中央区高根3-1-15 ☎042-750-8030
①企画展 昆虫 多様性をしらべ、まもる
標本の展示、昆虫の多様性を調べて守る取り組みを紹介 時7月11日(土)～8月30日(日)〈7月20日(祝)は開館〉9時30分～17時
関連イベント 展示担当学芸員による展示解説
時7月11日(土)・26日(日)14時～14時30分
②お笑いプラネタリウム
お笑い星空ユニット「トウインクル☆トウインクル」の掛け合いと星空解説 時7月26日(日)14時30分～15時30分 定180人(先着順) 費500円小・中学生200円(市内在住・在学は無料)、65歳以上250円(要証明書) ※年間パスポート使用不可
③星空観望会
プラネタリウム内で説明後、口径40cmの天体望遠鏡を使用して天体観望 時8月1日(土)・11日(祝)19時30分～20時45分 定各100人(抽選。1組5人まで) ※雨天時内容変更あり。中学生以下は保護者同伴。車いすで入れない場所あり
④夏休み親子天文教室 手作り望遠鏡で天体観察
口径5cmの望遠鏡の製作、天体観察 時8月16日(日)16時45分～20時15分 対小学校4年生～中学生とその保護者 定15組(申込順。1組3人まで) 費6,000円
【①～④共通】※①②希望者は直接会場へ 申③7月10日までに、④7月5日9時30分～8月15日17時に、同所HPから

ほねごりアリーナ

〒252-0134 緑区下九沢2368-1 ☎042-763-7711

催し名	日にち	時間	対象・定員・費用など
① 夏休み！ラジオ体操	〈全2回〉 8月3日(月)・4日(火)	6時30分～6時45分	定50人(先着順)
② 幼児体育教室		16時～16時45分	対3歳以上の未就学児 定15人(抽選) 費2,000円
③ 小学生体育教室		17時15分～18時	対小学生 定20人(抽選) 費2,000円
④ トランポリン教室	8月20日(木)・21日(金)	9時30分～10時30分、11時～12時	対小学生 定各12人(抽選) 費各1,200円

※①希望者は直接会場へ 申②③④7月15日(必着)までに、往復はがき(1人1枚)に10面上部の必要事項、④は希望日時を第2希望まで書いて同所へ

ソレイユさがみ

〒252-0143 緑区橋本6-2-1 ☎042-775-1775 FAX042-775-1776
①ココロも身体もハツラツ 笑いヨガ
時7月22日(水)13時30分～15時 費400円
②「自分」らしい人生の歩き方 キャリアアップから終活まで
時7月25日(土)10時～12時
③ソレイユマルシェワークショップ リボンで作るハワイアン花飾り
かぎ針を使った花飾りの作成 時7月28日(火)13時～15時30分 対小学校5年生以上 費1,000円
④LGBTQ+クローズドミーティング
性的少数者(セクシュアル・マイノリティー)やその家族が安心して自分を語れる場
時8月1日(土)14時～16時
⑤お父さんと一緒に 親子で作るピザとおしゃれなデザート
時8月2日(日)10時30分～13時 対市内在住か在勤・在学の男性保護者とその小学生の子ども
⑥お父さんと一緒に 食品サンプルかき氷を作ろう
時8月8日(土)13時30分～15時30分 対市内在住か在勤・在学の男性保護者とその小学生の子ども
⑦お父さんと一緒に 親子でTシャツに楽しく藍染しよう
時8月11日(祝)13時30分～15時30分 対市内在住か在勤・在学の男性保護者とその小・中学生の子ども
【①～⑦共通】定①15人②30人③10人④16人⑤⑥⑦各10組(各申込順) ※②～⑦未就学児(2歳以上)の保育あり(要予約) 申7月5日から、直接か☎、FAXに10面上部の必要事項(④は仮名やニックネームも可、住所・年齢記載不要)、②～⑦保育希望の有無(希望者は子どもの氏名と年齢)を書いて同所へ。同所HPからも可

老人福祉センター 湊松園

〒252-0135 緑区大島3339 ☎042-761-9291
健康体操教室
プロの指導によるストレッチなど 時7月9日(木)11時～12時 対市内在住で運動に支障のない60歳以上 定20人(申込順) 費500円 申7月5日から、直接か☎で同所へ

老人福祉センター 若竹園

〒252-0334 南区若松2-1-38 ☎042-746-4622
①健康体操教室
プロの指導によるストレッチなど 時7月16日(木)10時30分～11時30分 対市内在住で運動に支障のない60歳以上 定20人(申込順) 費500円
②出張ネイルサロン
時7月16日(木)13時～15時(1人20分、①②の組み合わせは40分) 内①カラー+カット(10本、アート1本)②甘皮ケア+カット③爪磨き+カット④カット⑤オフ⑥ハンドマッサージ⑦カラー+アート 対市内在住の60歳以上 定6人(申込順) 費①②③各1,000円④⑥⑦各500円⑤300円
【①②共通】申7月5日から、直接か☎で同所へ

銀河アリーナ

〒252-0229 中央区弥栄3-1-6 ☎042-776-5311
小さなかご作り教室
時7月19日(日)9時30分～12時、13時30分～16時 対小学生以上(小学生は保護者同伴) 定各5人(申込順) 費各1,000円 ※同所HPを参照 申7月5日9時から、直接か☎で同所へ

東林ふれあいセンター

〒252-0311 南区東林間1-22-17 ☎042-745-7660

催し名	日にち	時間	対象・定員(申込順)・費用など
① 大人のための夜のリラックスヨガ	7月31日(金)	19時30分～20時30分	対18歳以上 定15人 費1,000円
② 夏休み講座 サッカー選手と一緒に体を動かそう!	親子クラス 小学生クラス	8月7日(金)	10時～10時45分
			11時～11時45分
③ のびのびエアロビクス(全2回)	8月7日(金)・21日(金)	13時30分～14時30分	対18歳以上 定15人 費1,400円

申7月5日～①24日②③31日に、直接か☎で同所へ

相模原ギオンスタジアム

〒252-0335 南区下溝4169 ☎042-777-6088 FAX042-777-0161

催し名	日にち	時間	対象・定員(申込順)・費用など
① 人気講師が教える親子かけっこ教室 かけっこでNo.1をとろう!	8月2日(日)	13時～14時	対年長～小学校4年生(保護者同伴) 定25人 費1,000円
		14時30分～15時30分	対年長～小学校4年生(保護者同伴) 定25人 費1,000円
② 短期集中キッズアスリート 小学生の運動神経向上を目指して(全2回)	8月3日(月)・4日(火)	17時～18時30分	対小学生 定15人 費3,300円
③ 花を楽しむ ドライフラワーを楽しむ	8月6日(木)	13時～15時	対小学生(保護者同伴) 定15人 費1,500円

申7月5日から、直接か☎、FAXに10面上部の必要事項を書いて同所へ。同所☎からも可

相模原スポーツ・レクリエーションパーク

〒252-0205 中央区小山2696 ☎042-707-1933

催し名	日にち	時間	対象・定員・費用など
① フィジカルアカデミー(体操教室) (全8回)	キッズチャレンジ ジュニアバランス ユースアスリート	毎週金曜日 8月7日～9月25日	16時40分～17時40分 対年中・年長 定10人(申込順) 費4,000円
			17時50分～18時50分 対小学生 定12人(申込順) 費4,000円
			19時～20時 対中学・高校生 定12人(申込順) 費4,000円
② ARスポーツ HADO	8月29日(土)	10時～14時	対小学生(保護者同伴) 定400人(申込順) 費1回500円

申7月5日9時～開催日前日に、同所☎から

旧石器ハテナ館

〒252-0245 中央区田名塩田3-23-11 ☎042-777-6371

考古市宝展
当麻亀ノ甲西原遺跡から出土した勾玉の形をした石英製の垂飾を展示 時7月30日(木)まで9時～18時

ユニコムプラザさがみはら

〒252-0303 南区相模大野3-3-2 ☎042-701-4370

オーサズカフェ やる気と平常心の脳科学
やる気が出ない、平常心を保ちたいときの攻略法について 時7月11日(土)14時～15時 ※希望者は直接会場へ

相模原北公園

〒252-0134 緑区下九沢2368-1 ☎042-779-5885

アジサイの剪定教室
時7月11日(土)・12日(日)10時～12時(雨天中止) 定各15人(申込順) 費各1,000円 ※挿し木の持ち帰り可 申7月5日～10日に、直接か☎で同所へ

Fight!

相模原の スポーツ選手を 応援しよう!

ノジマ相模原ライズ
(アメリカンフットボール・
Xリーグプレミア所属)

時7月5日(日)15時から
会相模原ギオンスタジアム
対戦相手 エレコム神戸ファイニーズ
間ノジマ相模原ライズ
☎046-200-9366

※試合情報は変更となる場合あり。試合日程などはチームのHPを参照

市スポーツ協会からのお知らせ

〒252-0236 中央区富士見6-6-23 けやき会館内 ☎042-751-5552 FAX042-751-5545

参照先記載のないものは全て同協会HPを参照▶

- ジュニア育成ゴルフスクール(①②③打放し④ラウンド)
時①7月29日(水)9時～12時②8月3日(月)8時30分～12時③8月6日(木)13時30分～17時④8月17日(月)8時30分～17時 会①スズコーゴルフ練習場(南区麻溝台)②ボールパークゴルフ練習場(中央区宮下)③丸崎ゴルフ練習場(中央区上溝)④津久井湖ゴルフ倶楽部(緑区三ヶ木) 対小・中学生(④は小学校4年生以上) 定①②③各15人④24人(各申込順) 費④5,000円 申込期限7月15日(必着) ※市ゴルフ協会HPを参照
- エアソフトガン教室
時8月2日(日)13時～16時 会相模原ギオンスタジアム 対小学生以上(小学生は保護者同伴) 定30人(申込順) 申7月30日までに、☎で市射撃協会の佐々木さんへ ☎090-7403-2615
- ターゲット・バードゴルフ教室(①講習+②実技)
時8月15日(土)9時～16時 会①銀河アリーナ②キャンプ淵野辺留保地(淵野辺公園隣接地) 対18歳以上 定30人(抽選) 費300円 ※用具の貸し出しあり 申込期限8月5日(必着)

- 夏休みジュニアボウリング教室(全3回)
時①8月17日(月)～19日(水)16時～18時②8月18日(火)～20日(木)10時～12時 会①相模ファーストレーン(中央区相模原)②相模原パークレーンズ(中央区相模原) 対市内在住か在学の小・中学生(小学生は保護者同伴) 定各20人(申込順) 費各1,500円 申8月10日までに、直接か☎で各会場へ ①☎042-755-1088②☎042-755-1110
- 市民軟式野球選手権大会(学童)
時9月5日～10月4日の毎週土・日曜日、9月21日(祝)予備日10月10日(土)・11日(日)8時30分から 会ウイツひばり球場など 対市内在住か在学の小学生 申込期限7月12日
- 市民グラウンド・ゴルフ選手権大会
時9月12日(土)予備日9月19日(土)9時から(小雨決行) 会相模原ギオンフィールド 対市内在住か在勤・在学の12歳以上(小学生を除く) 申込期限8月12日(必着)
- 市民①体操②トランポリン選手権大会
時①10月17日(土)・18日(日)9時から②10月17日(土)9時から 会ほねごりアリーナ 対市内在住か在勤・在学の人 申込期限8月30日



初開催

市役所子どもデー 遊びや学びの場を提供するイベント

7月27日(日)10時~16時

こんなイベントが楽しめます!

市長・副市長も
待ってるよ



未就学児や小学生向けに、遊びや学びの場を提供し、子育て世代を応援するイベントを市役所で実施します。

市役所本庁舎など

※一部、事前申し込み(申込順)や有料のイベントあり



▲詳しくはこちら

子ども用防火衣を着て
消防車と記念撮影



親子で料理体験



©ABC Cooking Studio Co.,Ltd.All Rights Reserved.

子育て世代を 応援します

本市では子育て
応援条例を制定し、
子育て世代を応援
しています。



▲詳しくはこちら

問子ども・若者政策課☎042-769-8315

夏の交通安全

運動のスローガン

親を見て 子どもも止まる 赤信号

7月11日~20日は、
夏の交通事故防止運動期間

◆自転車の交通ルールを守りましょう

自転車は自動車と同じ「車両」です。ながらスマホ運転や一時不停止などの危険な運転はやめましょう。青切符制度の導入により、交通違反に反則金が課される場合があります。

大人も子どもも、自転車に乗る全ての人、交通ルールを守り、安全運転を心がけましょう。また、万が一に備え、自分の命を守るためにもヘルメットは必ず着用しましょう。

◆飲酒運転をしない・させない

自動車やバイク、自転車に関係なく、車両の飲酒運転は禁止です。

また、飲酒運転をする可能性がある人への酒類の提供や、飲酒した人へ車両を提供することも禁止です。



◆歩行者の安全確保を

横断歩道は歩行者優先です。運転者は、横断歩道の手前で減速や停止をしなければなりません。

歩行者も歩きスマホをしない、横断意思表示を明確にするなど、安全に横断するよう心がけましょう。



問交通・地域安全課☎042-769-8229

